

BAB II

DESKRIPSI OBYEK PENELITIAN

A. Gambaran Umum Kabupaten Karimun

1. Sejarah Singkat Kabupaten Karimun

Kabupaten Karimun dibentuk berdasarkan Undang-Undang Nomor 53 Tahun 1999. Secara administrative Kabupaten Karimun awalnya merupakan wilayah kerja Pembantu Bupati Wilayah II Karimun yang terdiri dari 3 kecamatan yakni Kecamatan Karimun, Kecamatan Moro dan Kecamatan Kundur.

Setelah terbentuknya DPRD Kabupaten Karimun, melalui Perda Nomor 16 Tahun 2001, maka wilayah Kabupaten Karimun dimekarkan menjadi 8 kecamatan, yakni :

- a. Kecamatan Karimun dimekarkan menjadi 4 kecamatan :
 - 1) Kecamatan Karimun
 - 2) Kecamatan Meral
 - 3) Kecamatan Tebing
 - 4) Kecamatan Buru
- b. Kecamatan Kundur dimekarkan menjadi 3 kecamatan :
 - 1) Kecamatan Kundur
 - 2) Kecamatan Kundur Utara
 - 3) Kecamatan Kundur Barat
- c. Kecamatan Moro

Selanjutnya untuk lebih memaksimalkan pelayanan pemerintahan, pembangunan dan kemasyarakatan, melalui Perda Nomor 10 tahun 2004, Kecamatan Moro dimekarkan menjadi dua kecamatan, yaitu Kecamatan Moro dan Kecamatan Durai.

Secara administrasi pemerintah Kabupaten Karimun dikepalai oleh Bupati yang juga membawahi koordinasi atas wilayah administrasi Kecamatan yang dikepalai oleh Camat, jumlah kecamatan yang ada di Kabupaten Karimun sebanyak 9 Kecamatan dan jumlah Kelurahan sebanyak 22 Kelurahan dan 32 Desa.

Sumber: website KabupatenKarimun 2014

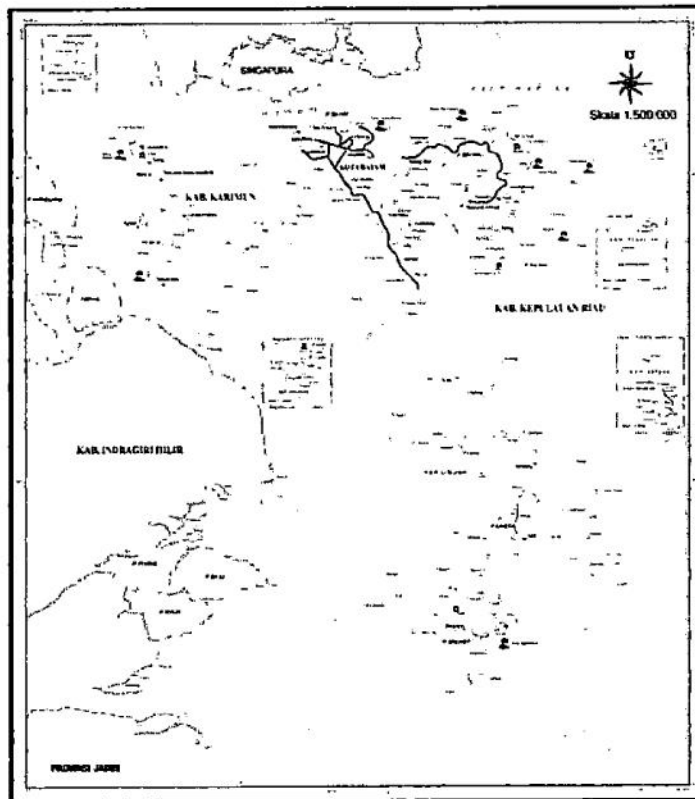
2. Kondisi Geografis Kabupaten Karimun

a. Letak Wilayah

Letak Kabupaten Karimun terbentang antara $0^{\circ}35' 1010'$ LU dan $130^{\circ}30' 140^{\circ}$ BT, tepat berada pada jalur pelayaran dan dekat dengan zona penerbangan International. Wilayah ini disebelah utara berbatasan dengan peninsula Malaysia dan Singapura. Sebelah selatan berbatasan dengan Kabupaten Indragiri Hilir, sebelah barat menghadap Kabupaten Bengkalis dan Kabupaten Pelalawan, sedangkan sebelah timur berbatasan dengan Kota Batam. Kabupaten Karimun memiliki luas keseluruhan 7.985 km^2 yang terdiri dari daratan dengan luas 1.525 km^2 dan dikelilingi lautan yang mencapai luas 6.460 km^2 . Kabupaten Karimun

merupakan gugusan pulau besar dan kecil, ada sekitar 247 pulau, 40 pulau telah berpenduduk dan 270 pulau lainnya belum berpenghuni. Ibukota Kabupaten yaitu Tanjung Balai Karimun, terletak di Pulau Karimun Besar yang merupakan pusat perkembangan daerah ini. Pulau Karimun yang berlokasi di utara berbatasan langsung dengan selatmalaka dan Singapura, dengan jarak sekitar 21 mil ke Malaysia dan 28 mil ke Singapura, selain itu daerah ini jugamerupakan persinggahan perhubungan laut dariTg. Pinang dan Batam ke Pulau Sumatera.

Gambar 1.1 PetaKabupatenKarimun



Sumber: Website Dinas Pariwisata Kabupaten Karimutahun 2014

b. Luas Wilayah

Secara keseluruhan Kabupaten Karimun merupakan daerah kepulauan yang memiliki luas keseluruhan 7.985 km², yang terdiri dari daratan dengan luas 1.525km² dan dikelilingi lautan yang mencapai luas 6.460 km². Kabupaten Karimun merupakan gugusan pulau besar dan kecil, ada sekitar 247 pulau, 40 pulau telah berpenduduk dan 270 pulau lainnya belum berpenghuni

. Secara astronomis terletak diantara 0° 35' Lintang Utara sampai dengan 1° 10' Lintang Utara dan 103° 30' Bujur Timur sampai dengan 104° 00' Bujur Timur, Kabupaten ini berbatasan langsung dengan:

- Utara : Selat Malaka dan Singapura,
- Selatan : Kecamatan kateman Kabupaten Indragiri hilir dan Kabupaten Lingga,
- Barat : Kecamatan Rangsang Kabupaten Bengkalis dan Kecamatan Kuala Kampar Kabupaten Pelalawandan
- Timur :Kota madya Batam dan Ibukota Propinsi Kepri Tg. Pinang.

Sumber: *Booklet* Dinas Pariwisata Kabupaten Karimun 2013

Kecamatan di Kabupaten Karimun berjumlah 9 Kecamatan dengan luas wilayah masing-masing sebagai berikut:

Tabel 1.6
LuasKecamatan

No.	Kecamatan	Luas Wilayah (Km ²)		
		Daratan	Perairan / Laut	Luas Areal
1.	Moro	2.516,00	321,14	2.837,14
2.	Durai	52,00	1.420,54	1.472,54
3.	Tanjung Batu / Kundur	34,30	450,09	484,39
4.	Kundur Utara	29,50	509,18	538,68
5.	Kundur Barat	21,70	267,12	288,82
6.	Karimun	49,90	410,06	459,96
7.	Buru	17,80	366,89	384,69
8.	Meral	80,00	515,41	595,41
9.	Tebing	72,00	796,47	868,47

Sumber: Website Kabupaten Karimun tahun 2014

c. Populasi

Ada sekitar 19 jenis etnis tersebar di sembilan kecamatan diantaranya suku Melayu, Jawa, Tionghoa, Batak, Minang, Cina, Bugis dan lain sebagainya. Mereka hidup berdampingan dan saling mempertahankan harmoni kehidupan multi ras hingga kini. Populasi penduduk wilayah ini mencapai 282.475 jiwa pada tahun 2013, dengan kepadatan penduduk 81 jiwa/km².

Sumber: *Booklet* Dinas Pariwisata Kabupaten Karimun 2013

d. Topografi Wilayah

Secara umum kondisi Pulau Karimun merupakan wilayah yang relative datar dan terdapat wilayah perbukitan disebelah utara. Penggunaan lahan yang padat dan dominan untuk kegiatan perkantoran berada di sebelah selatan pulau (daerah pelabuhan). Bagian utara pulau terdapat beberapa industri besar terutama industri pertambangan batu granit dan industri galangan kapal. Bagian tengah pulau dikembangkan sebagai kawasan kota baru yang dipacu dengan didirikannya pusat pemerintahan daerah dan jalan poros. Selain itu bagian tengah dan utara pulau banyak terdapat danau-danau yang sebelumnya merupakan tanah bekas penggalian timah yang cukup dalam dengan kondisi air tawar sehingga dapat dijadikan potensi sebagai objek untuk perikanan dan pariwisata.

e. Bahasa dan Budaya

Budaya Melayu merupakan ciri dan identitas paling dominan dalam keragaman budaya dan berbagai kegiatan sosial, suku melayu adalah orang-orang asli pribumi di desa-desa dan kantor-kantor pemerintah tetap mempertahankan corak melayu.

Bahasa sehari-hari dipergunakan adalah bahasa melayu yang dipahami oleh sebagian besar masyarakat secara luas dimana induk bahasanya Bahasa Indonesia. Oleh karena itu jika kita dapat berbicara bahasa indonesia ini berarti kita dapat juga berbicara atau komunikasi dalam bahasa melayu daerah karimun.

Sumber *Booklet* Dinas Pariwisata Kabupaten Karimun 2013

f. Acara Adat dan Tradisi

Kabupaten Karimun mempunyai berbagai adat istiadat dan tradisi hidup hingga kini, padaperayaan perkawinan, upacara agama, terutama adat melayu, selalu dilakukan oleh masyarakat setempat. Suasana keakraban, kehangatan akan Anda temui ketika menyaksikan serangkaian perayaan yang digelar sepanjang tahun, seperti Sampan Layar dan Jong, festival Dangkong dan atraksi lainnya

Sumber: *Booklet* Dinas Pariwisata Kabupaten Karimun 2013

g. Iklim

Sepanjang tahun Kabupaten Karimun cukup hangat dan lembab. Dengan kisaran suhu maksimal antara rata-rata maksimal 32 derajat celsius dan minimal 22 derajat celsius. Ideal untuk melakukan aktifitas diluar ruangan. Curah hujan turun sepanjang tahun mulai Juli sampai Januari, dan terik berlangsung selama Februari

Sumber: *Booklet* Dinas Pariwisata Kabupaten Karimun 2013

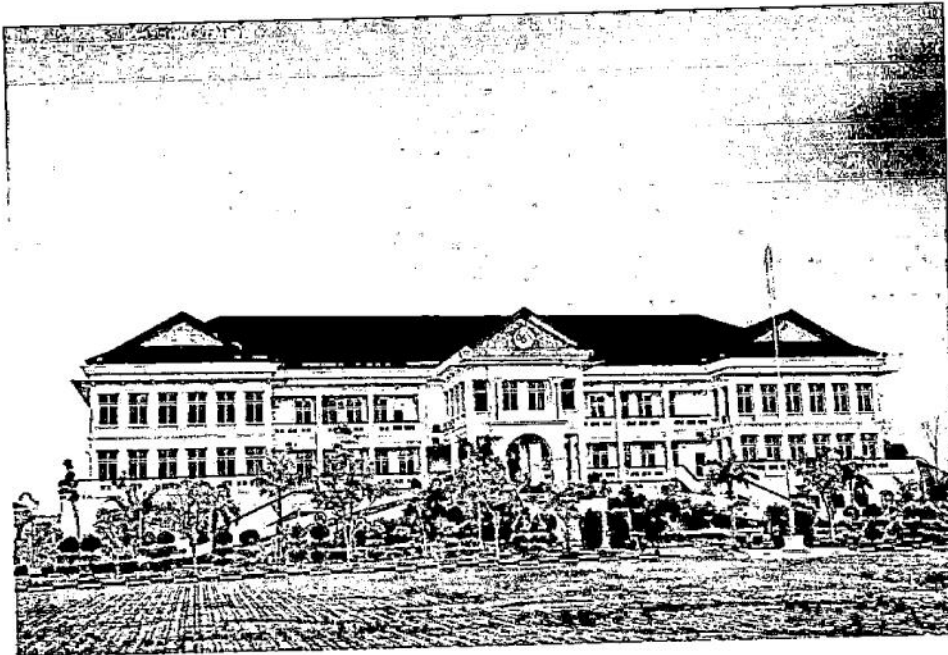
h. Administrasi

Kabupaten Karimun di kepalai oleh seorang Bupati. Kabupaten Karimun dibentuk berdasarkan Undang-Undang Nomor 53 Tahun 1999. Pada awal terbentuknya wilayah Kabupaten Karimun terdiri dari 3 (tiga) kecamatan yakni Kecamatan Karimun, Kecamatan Moro dan Kecamatan Kundur. Selanjutnya berdasarkan Peraturan Daerah Kabupaten Karimun nomor 16 tahun 2001, maka wilayah Kabupaten Karimun dimekarkan menjadi 8 (delapan) kecamatan, dan akhirnya berdasarkan Peraturan Daerah Kabupaten Karimun nomor 10 tahun 2004 dimekarkan lagi menjadi 9 (sembilan) kecamatan dan jumlah kelurahan sebanyak 22 kelurahan dan 22 desa, 327 RW (Rukun Warga) dan 945 RT (Rukun Tetangga). Tahun 2006 jumlah desa menjadi 52 desa dan dikembangkan lagi menjadi 29 kelurahan dan 12 kecamatan yang

masing-masing lokasi ditempuh melalui jalur darat atau menggunakan ferry.

Sumber: *Booklet* Dinas Pariwisata Kabupaten Karimun 2013

Gambar 1.2 Sekretariat Kabupaten Karimun



Sumber: website Dinas Pariwisata Kabupaten Karimun tahun 2014

i. Visi dan misi

- Meningkatkan dan pemeratakan ketersediaan infrastruktur daerah yang dapat mendukung pertumbuhan ekonomi dan pelayanan masyarakat.
- Meningkatkan kualitas sumber daya manusia yang berdaya guna berlandaskan iman dan taqwa.

- Mengembangkan pusat pertumbuhan ekonomi yang terpadu dengan ekonomi yang berbasis kerakyatan.
- Memaksimalkan kualitas pelayanan publik.
- Menelola sumber daya kelautan dan pulau-pulau kecil secara terpadu dan berkelanjutan.

Sumber: Website Kabupaten Karimun 2014

B. Gambaran Umum Dinas Pariwisata Kabupaten Karimun

Susunan Organisasi dan Tata Kerja Dinas Pariwisata, Seni dan Budaya



Sumber: Dinas Pariwisata Seni dan Budaya Kabupaten Karimun tahun 2014

a. Tugas dan fungsi Dinas Pariwisata Kabupaten Karimun

a) Tugas

Dinas Pariwisata, Seni dan Budaya Kabupaten Karimun mempunyai tugas membantu bupati dalam melaksanakan kewenangan pemerintah Daerah dibidang Pariwisata, Seni dan Budaya.

b) Fungsi

Dinas pariwisata, Seni dan Budaya mempunyai fungsi:

- 1) Perimusan kebijakan teknis sesuai dengan lingkup bidang tugasnya.
- 2) Pengawasan secara teknis pelaksanaan pelayanan umum sesuai dengan lingkup tugasnya.

Dinas Pariwisata, Seni dan Budaya, terdiri dari:

1. Sekretariat
2. Bidang Promosi dan Atraksi Pariwisata
3. Bidang Obyek dan Sarana Pariwisata
4. Bidang Seni dan Budaya
5. Bidang Museum, Kepurbakalaan dan Sejarah

b. Sekretariat

a) Tugas

Sekretariat mempunyai tugas melaksanakan pengelolaan teknis administrasi umum, keuangan, kepegawaian serta perencanaan Dinas.

Sekretariat membawahi:

- 1) Sub Bagian Umum dan Kepegawaian

Sub Bagian Umum dan Kepegawaian mempunyai tugas membantu Sekretaris Dinas dalam

melaksanakan tugas pengelolaan teknis administratif umum Dinas dan melaksanakan tugas pengelolaan kepegawaian di lingkungan Dinas.

2) Sub Bagian Perencanaan dan Keuangan

Sub Bagian Perencanaan dan Keuangan mempunyai tugas membantu Sekretaris Dinas dalam melaksanakan tugas pengelolaan perencanaan dan keuangan Dinas.

c. Bidang Promosi dan Atraksi Pariwisata

a) Tugas

Bidang Promosi dan Atraksi Pariwisata mempunyai tugas pokok menyusun kebijakan teknis operasional promosi dan atraksi pariwisata yang menjadi kewenangan daerah.

Bidang Promosi dan Atraksi Pariwisata terdiri dari:

1) Seksi Sarana Promosi Pariwisata

Seksi Sarana Promosi Pariwisata mempunyai tugas pokok melakukan penyusunan petunjuk teknis operasional dalam upaya melaksanakan sarana promosi pariwisata.

2) Seksi Atraksi Promosi Pariwisata

Seksi Atraksi Promosi Pariwisata mempunyai tugas pokok melakukan penyusunan petunjuk teknis

operasional dalam upaya melaksanakan pemberian rekomendasi, pelayanan dan informasi pariwisata.

d. Bidang Obyek dan Sarana Pariwisata

a) Tugas

Bidang Obyek dan Sarana Pariwisata mempunyai tugas pokok menyusun kebijakan perencanaan umum dan petunjuk teknis operasional penataan obyek pariwisata, pengadaan sarana pariwisata dan atraksi pariwisata yang menjadi kewenangan daerah.

Bidang Obyek dan Sarana Pariwisata terdiri dari:

1) Seksi Pengembangan Obyek Wisata

Seksi Pengembangan Obyek Wisata mempunyai tugas pokok menyusun petunjuk teknis operasional dalam upaya melaksanakan pengembangan obyek wisata pariwisata.

2) Seksi Pengembangan Sarana Pariwisata mempunyai

tugas pokok melakukan penyusunan pengadaan, penataan, pembinaan dan pengembangan sarana prasarana pariwisata yang menjadi kewenangan daerah.

e. Bidang Seni dan Budaya

a) Tugas

Bidang Seni dan Budaya mempunyai tugas pokok menyusun perencanaan, pelaporan kebijakan dan petunjuk teknis penataan, pembinaan dan pengembangan seni dan budaya yang menjadi kewenangan daerah.

Bidang seni dan Budaya terdiri dari:

1) Seksi Kesenian dan Nilai Budaya

Seksi Kesenian dan Nilai budaya mempunyai tugas pokok melakukan penyusunan petunjuk teknis operasional pelaksanaan pengembangan kesenian dan nilai budaya yang menjadi kewenangan daerah.

2) Seksi Pembinaan Budaya Daerah

Seksi Pembinaan Budaya Daerah mempunyai tugas pokok melakukan penyusunan petunjuk teknis operasional pelaksanaan pengembangan pembinaan budaya daerah yang menjadi kewenangan.

f. Bidang Museum, Kepurbakalaan dan Sejarah

a) Tugas

Bidang Museum, Kepurbakalaan dan Sejarah mempunyai tugas pokok menyusun kebijakan perencanaan umum dan petunjuk teknis penataan, pembinaan dan pengembangan

museum, keurbakalaan dan sejarah yang menjadi kewenangan daerah.

Bidang Museum, Keurbakalaan dan Sejarah terdiri dari:

1) Seksi Museum dan keurbakalaan

Seksi Museum dan keurbakalaan mempunyai tugas pokok melakukan penyusunan dan penyiapan bahan petunjuk teknis pelaksanaan operasional penataan, pembinaan dan pengembangan museum keurbakalaan.

2) Seksi Sejarah, Adat dan Kepercayaan

Seksi Sejarah, Adat dan Kepercayaan mempunyai tugas pokok melakukan penyusunan dan penyiapan bahan petunjuk teknis pelaksanaan operasional penataan sejarah, pembinaan adat dan pengendalian kepercayaan.

Sumber: Dinas Pariwisata Seni dan Budaya Kabupaten Karimun tahun 2014

TABEL 1.7

**BAGAN STRUKTUR ORGANISASI DINAS PARIWISATA SENI DAN
BUDAYA KABUPATEN KARIMUN**

NO	NAMA	JABATAN	KET
1	<u>DRS.SURYAMINSYAH</u>	Kepala Dinas	
2	<u>H.ZAMRI</u>	Sekretaris	
3	<u>R.ISTIANI NURQORRIAH,SE</u>	Sub Bagian Umum dan Kepegawaian	
4	<u>AFRIYENTIS,AB</u>	Sub Bagian Perencanaan dan Keuangan	
5	<u>JAMUN KHAIZIR</u>	Bidang promosi dan Ataraksi Pariwisata	
6	<u>Dra.R.KHATIJAH</u>	Bidang Obyek dan Sarana Pariwisata	
7	<u>YETTI MARLIANA</u>	Bidang Seni dan Budaya	
8	<u>SUGIMAN,S.S</u>	Bidang Museum Kepurbakalaan dan Sejarah	
9	<u>HARTATI,Sos</u>	Seksi Sarana promosi Pariwisata	
10	<u>MUHAMMAD ZEN,Sos</u>	Seksi Pengembangan Obyek Pariwisata	

11	<u>MIMY KARTIKA, Spd</u>	Seksi Kesenian dan Nilai Budaya	
12	<u>ANDI AULIA HARAP, S.sn</u>	Seksi Museum Kepurbakalaan dan Sejarah	
13	<u>BENNY YUDHISTIRA, S.IP</u>	Seksi Atraksi Promosi dan Pariwisata	
14	<u>RACHMAT ARDIYANTO, ST</u>	Seksi Pengembangan Sarana Pariwisata	
15	<u>NURFASANTY, S.Sos</u>	Seksi Pembinaan Budaya Daerah	
16	<u>SUROTO</u>	Seksi Sejarah Adat dan Kepercayaan	

Sumber: Dianas Pariwisata Kabupaten Karimun tahun 2014

Gambar 1.3 Sekretariat Dinas Pariwisata Kabupaten Karimun

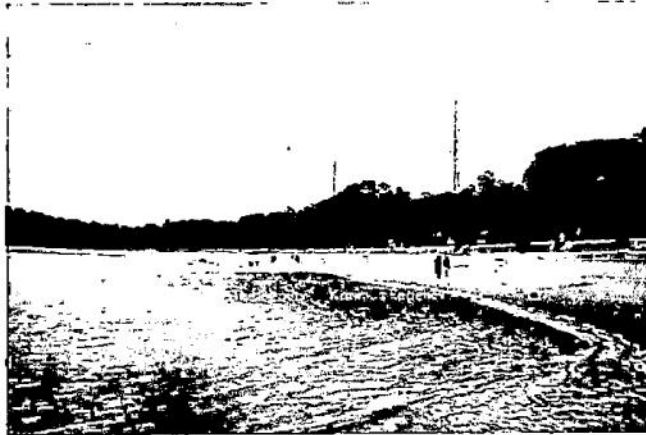


Sumber: Website Dinas Pariwisata Kabupaten Karimun tahun 2014

C. Gambaran Obyek Wisata

1. Wisata Pantai

Gambar 1.4 Pantai Pelawan



Copyright© 2013 Dinas Pariwisata Sam Dan Budaya Kab. Karimun
Pantai Pelawan

Sumber: Dinas Pariwisata Kabupaten Karimun tahun 2014

Gambar 1.5 Pantai Pongkar



Copyright© 2013 Dinas Pariwisata Sam Dan Budaya Kab. Karimun
Pantai Pongkar

Sumber: Dinas Pariwisata Kabupaten Karimun tahun 2014

Gambar 1.6 Pantai Timun



Copyright © 2013 Dinas Pariwisata Seni Dan Budaya Kab. Karimun
Pantai Timun Karimun Barat

Sumber: Dinas Pariwisata Kabupaten Karimun tahun 2014

Gambar 1.7 Pantai Tanjung Ambat



Copyright © 2012 Dinas Pariwisata Seni Dan Budaya Kab. Karimun
Pantai Tanjung Ambat Baru

Sumber: Dinas Pariwisata Kabupaten Karimun tahun 2014

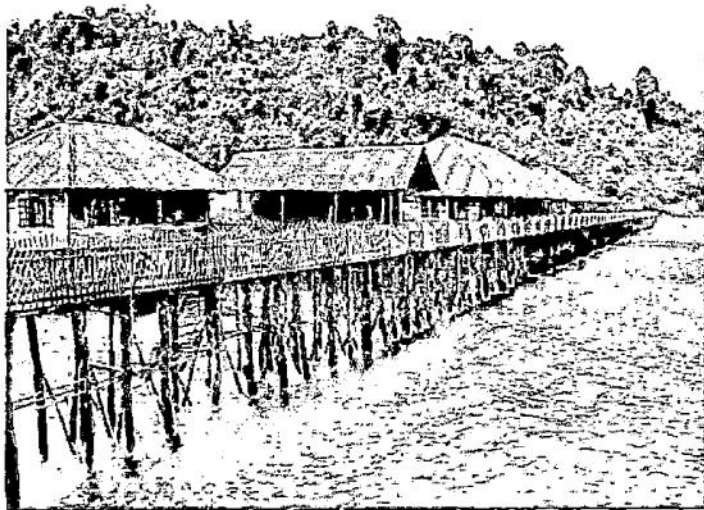
Gambar 1.8 Pantai Lubuk



Copyright © 2012 Dinas Pariwisata Seni Dan Budaya Kab. Karimun
Pantai Lubuk Kendur

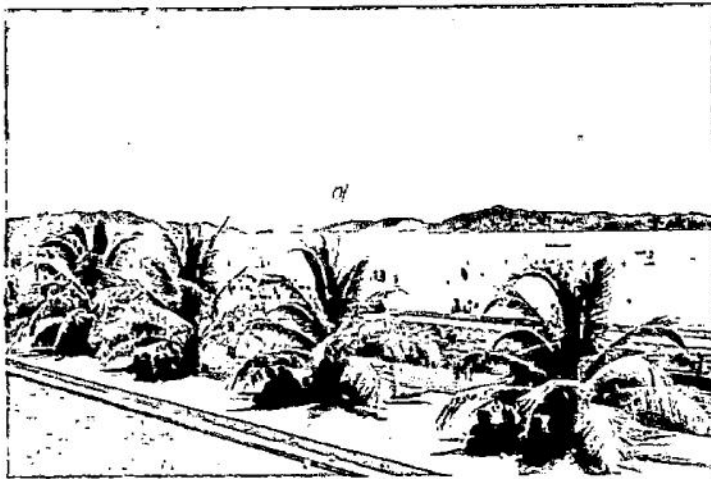
Sumber: Dinas Pariwisata Kabupaten Karimun tahun 2014

Gambar 1.9 Pantai Telunas



Sumber: Dinas Pariwisata Kabupaten Karimun tahun 2014

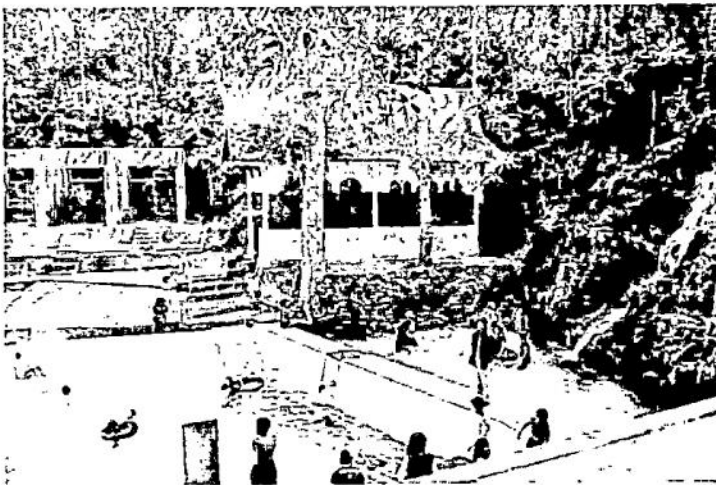
Gambar 2.1 Pantai Berangan



Sumber: Dinas Pariwisata Kabupaten Karimun tahun 2014

2. Wisata Alam

Gambar 2.2 Air Terjun Pongkar



Copyright © 2012 Dinas Pariwisata Seni Dan Budaya Kab. Karimun
Wisata Air Terjun

Sumber: Dinas Pariwisata Kabupaten Karimun tahun 2014

Gambar 2.3 Sumber Air Panas



Copyright© 2013 Dinas Pariwisata Seni Dan Budaya Kab. Karimun
PanasGai Air Panas, Tanjung Muntir

Sumber: Dinas Pariwisata Kabupaten Karimun tahun 2014

Gambar 2.4 Batu Limau



Copyright© 2013 Dinas Pariwisata Seni Dan Budaya Kab. Karimun
Batu Limau, Pulau Akal

Sumber: Dinas Pariwisata Kabupaten Karimun tahun 2014

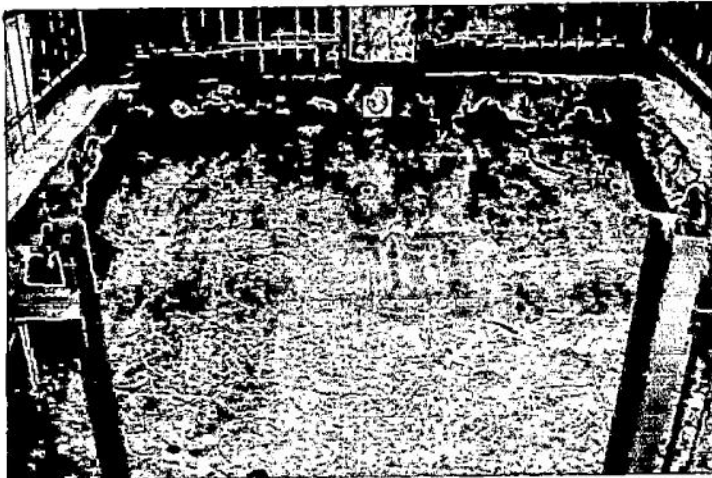
Gambar 2.5 Gunung karimun



Sumber: Dinas Pariwisata Kabupaten Karimun tahun 2014

3. Wisata Budaya atau Sejarah

Gambar 2.6 Prasasti Pasir Panjang



Sumber: Dinas Pariwisata Kabupaten Karimun tahun 2014

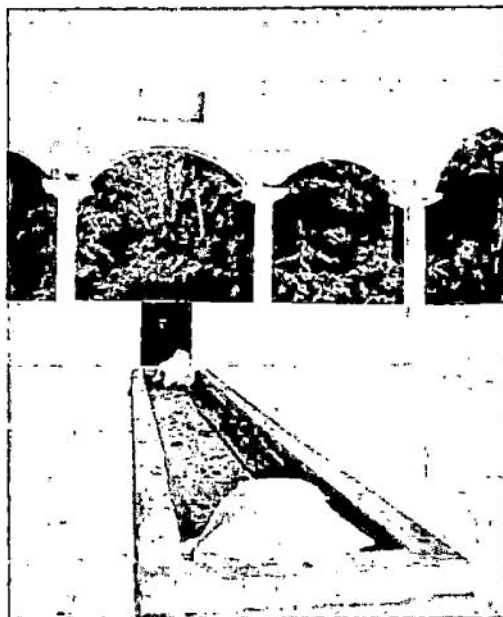
Gambar 2.7 Dangkong Dance Festival



Copyright © 2013 Dinas Pariwisata Seni Dan Budaya Kab. Karimun
DANGKONG DANCE FESTIVAL X 2013

Sumber: Dinas Pariwisata Kabupaten Karimun tahun 2014

Gambar 2.8 Makam Sibadang



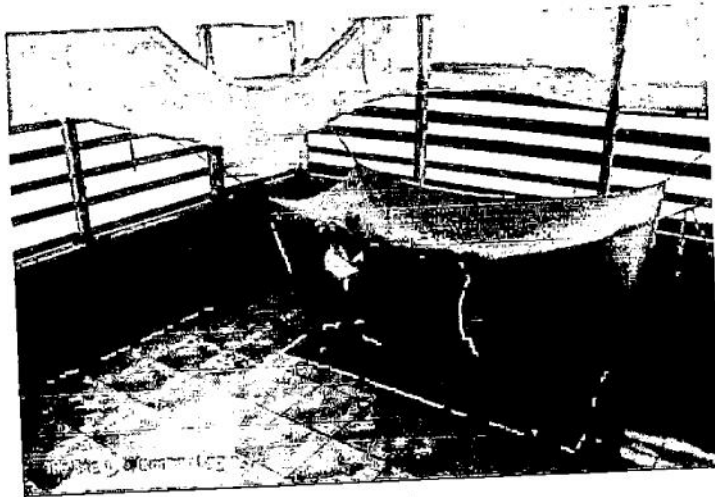
Sumber: Dinas Pariwisata Kabupaten Karimun 2014

Gambar 2.9 Makam Moyang Seraga



Sumber: Dinas Pariwisata Kabupaten Karimun tahun 2014

Gambar 3.1 Makam Layang Kunitir



Sumber: Dinas Pariwisata Kabupaten Karimuntahun 2014

4. Wisata Religius

Gambar 3.2 Masjid Al-Mubaraq



Copyright© 2012 Dinas Pariwisata Seni Dan Budaya Kab. Karimun
Masjid Raya Al - Mubaraq

Sumber: Dinas Pariwisata Kabupaten Karimun tahun 2014

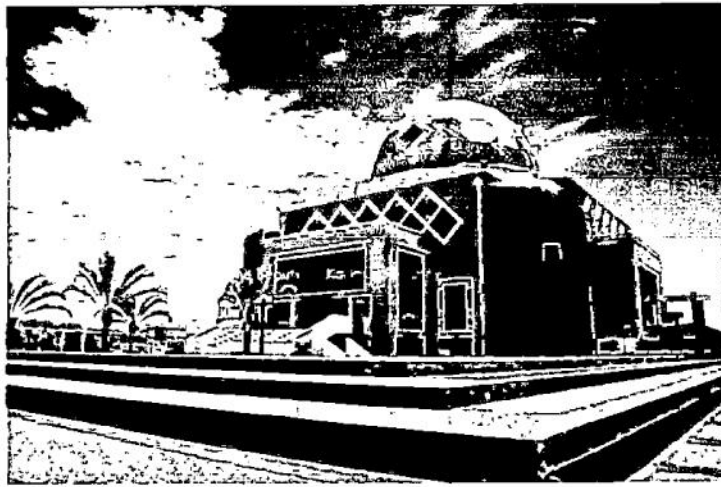
Gambar 3.3 Masjid Raja Alihaji Abdul Gani



Copyright© 2012 Dinas Pariwisata Seni Dan Budaya Kab. Karimun
Masjid Besar Raja Haji Abdul Gani, Berau

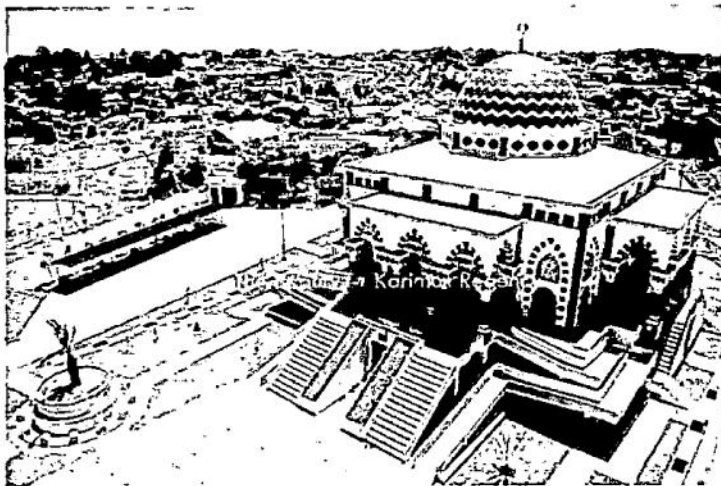
Sumber: Dinas Pariwisata Kabupaten Karimun tahun 2014

Gambar 3.4 Masjid Agung Karimun



Sumber: Dinas Pariwisata Kabupaten Karimun tahun 2014

Gambar 3.5 Masjid Baiturahman



Copyright© 2012 Dinas Pariwisata Sesi Dan Budaya Kab. Karimun
Masjid Baiturahman

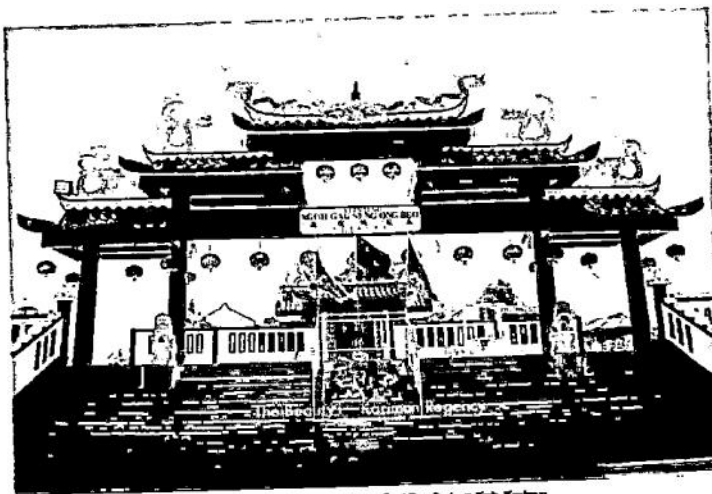
Sumber: Dinas Pariwisata Kabupaten Karimun tahun 2014

Gambar 3.6 Vihara Dewa Bumi



Sumber: Dinas Pariwisata Kabupaten Karimun tahun 2014

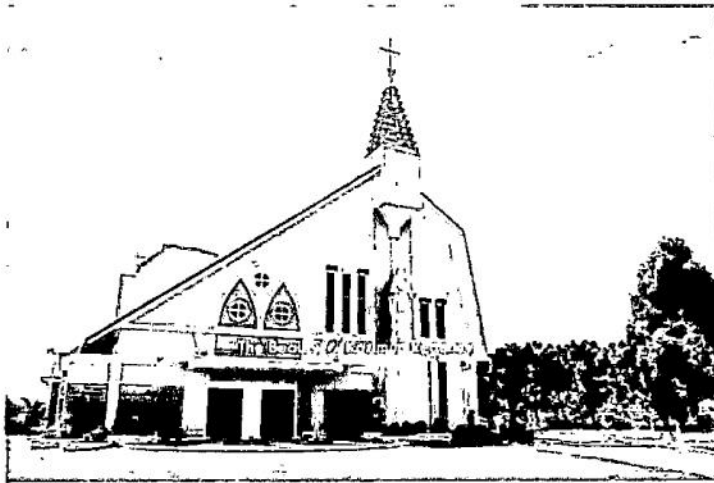
Gambar 3.7 Kelenteng Ngoh Gag Seng Ong Beo



Copyright © 2012 Dinas Pariwisata Sipil Dan Budaya Kab. Karimun
Kelenteng Ngoh Gag Seng Ong Beo

Sumber: Dinas Pariwisata Kabupaten Karimun tahun 2014

Gambar 3.8 Gereja Bunda Maria Guadalupe



Copyright© 2012 Dinas Pariwisata Seni Dan Budaya Kab. Karimun
Gereja Bunda Maria Guadalupe

Sumber: Dinas Pariwisata Kabupaten Karimun tahun 2014

5. Wisata Minat Khusus

Gambar 3.9 Pasar Malam



Sumber: Dinas Pariwisata Kabupaten Karimun tahun 2014

Gambar 3.9 Sampan Layar dan Jong



Copyright © 2013 Dinas Pariwisata Seni Dan Budaya Kab. Karimun
LOMBA SAMPAN LAYAR 2013

Sumber: Dinas Pariwisata Kabupaten Karimun tahun 2014

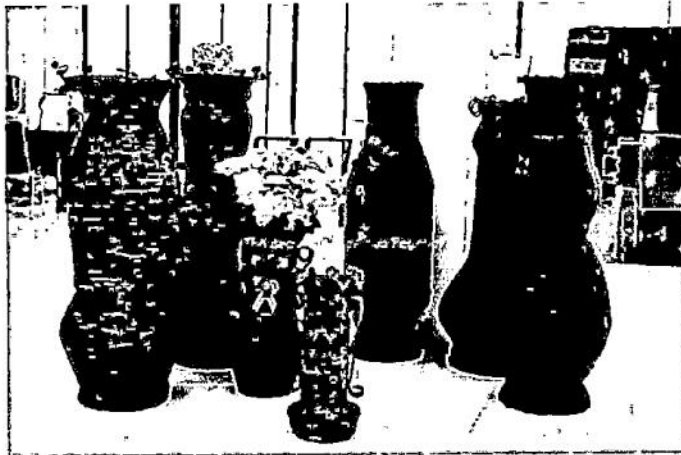
6. Wisata Kreatif

Gambar 4.1 Anyaman Pandan



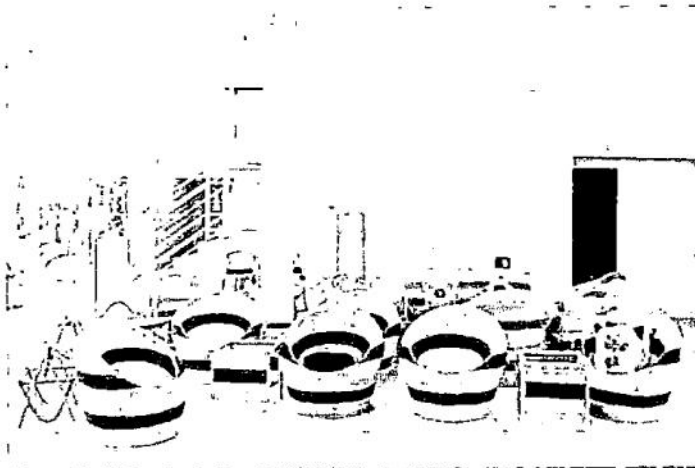
Sumber: Dinas Pariwisata Kabupaten Karimun tahun 2014

Gambar 4.2 Anyaman Koran Bekas



Sumber: Dinas Pariwisata Kabupaten Karimun tahun 2014

Gambar 4.3 Kerajinan Rotan



Sumber: Dinas Pariwisata Kabupaten Karimun tahun 2014

Gambar 4.4 Kue Bangkit



Sumber: Dinas Pariwisata Kabupaten Karimun tahun 2014

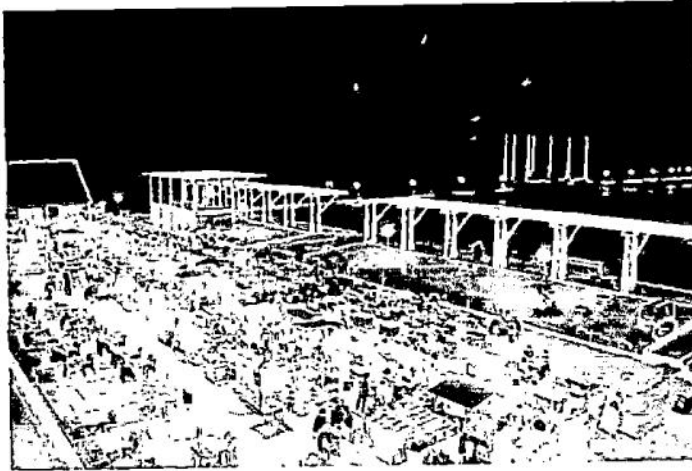
Gambar 4.5 Miniatur



Sumber: Dinas Pariwisata Kabupaten Karimun tahun 2014

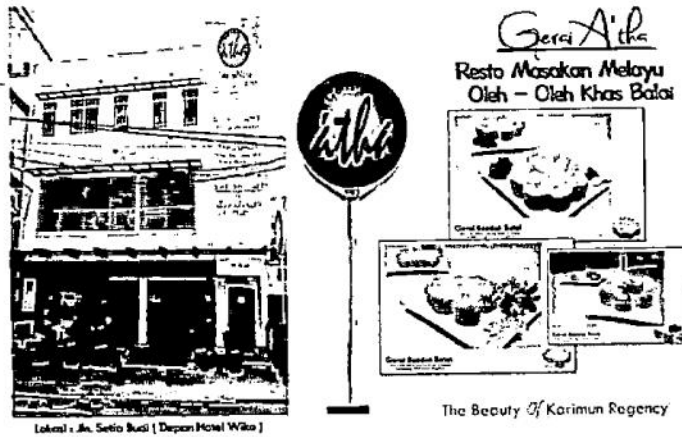
7. Wisata Kuliner

Gambar 4.6 Coastal Area Corner



Sumber: Dinas Pariwisata Kabupaten Karimun tahun 2014

Gambar 4.7 Gerai Atha



Sumber: Dinas Pariwisata Kabupaten Karimun tahun 2014

Gambar 4.8 Gerai Selere Rase



Sumber: Dinas Pariwisata Kabupaten Karimun tahun 2014

Gambar 4.9 Pondok Gedek



Sumber: Dinas Pariwisata Kabupaten Karimun tahun 2014

Gambar 5.1 Tama Bunga Corner



Sumber: Dinas Pariwisata Kabupaten Karimun tahun 2014