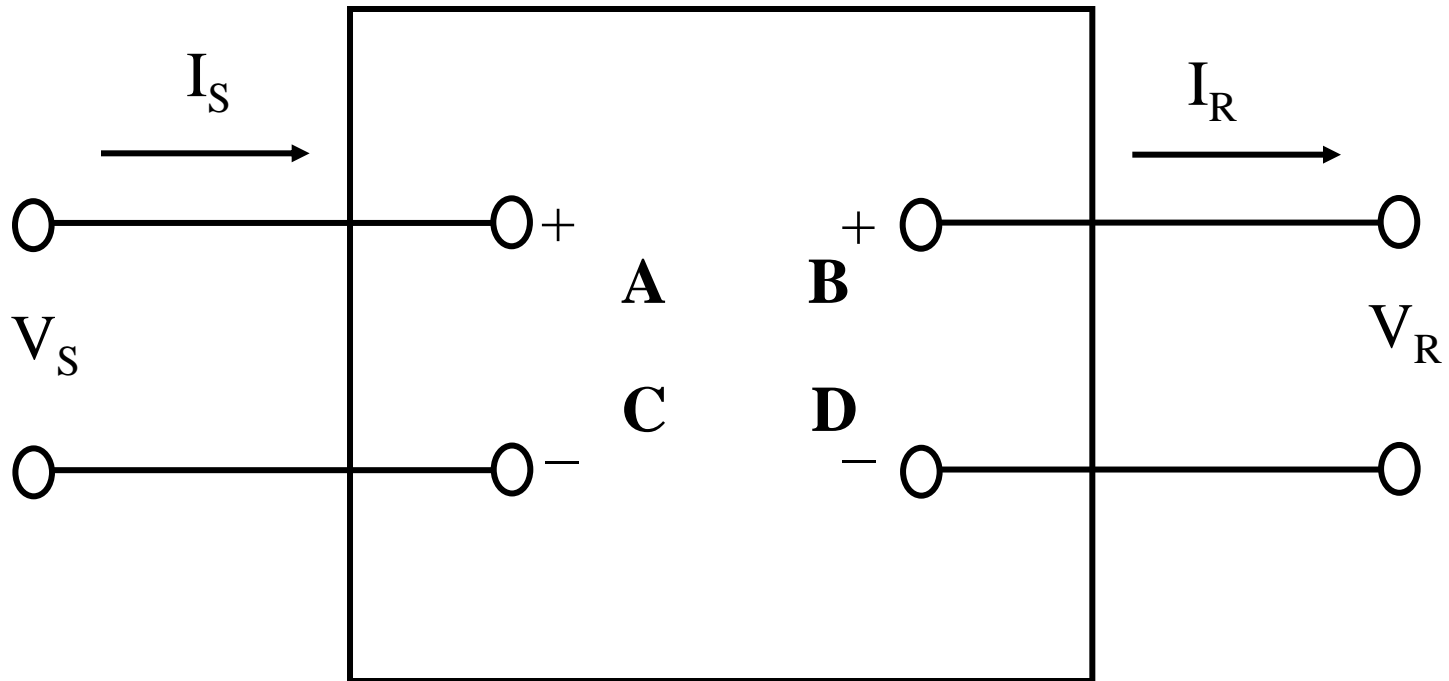


Konstanta- Konstanta Umum Saluran Transmisi (1)

Ramadoni Syahputra
Teknik Elektro UMY

RANGKAIAN KUTUB EMPAT

Rangkaian kutub empat saluran transmisi



Dalam gambar di atas terlihat bahwa A, B, C, dan D adalah konstanta-konstanta umum dari rangkaian itu yang merepresentasikan saluran transmisi.

Relasi tegangan dan arus untuk suatu kutub empat

$$V_S = A V_R + B I_R$$

$$I_S = C V_R + D I_R$$

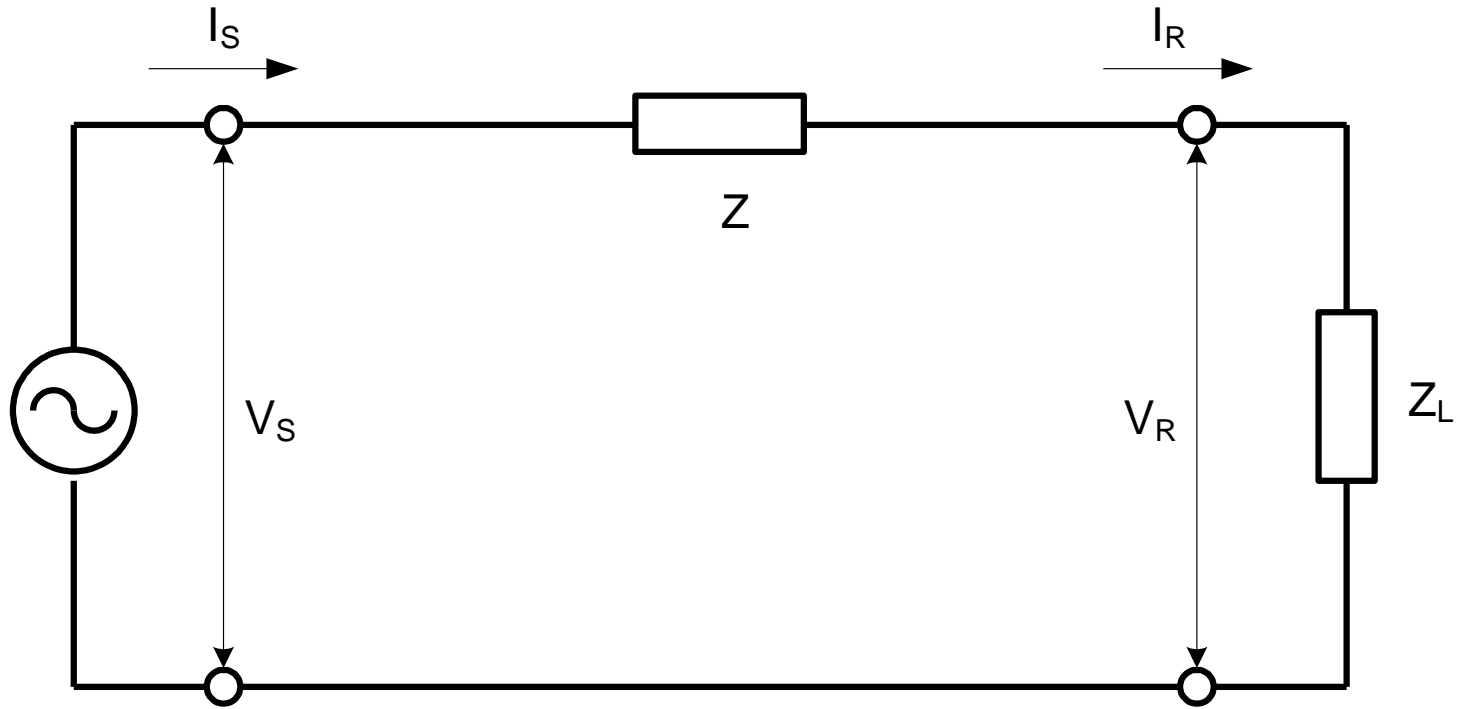
Dan,

$$V_R = D V_S - B I_S$$

$$I_R = -C V_S + A I_S$$

SALURAN TRANSMISI SEBAGAI KUTUB EMPAT

Saluran Transmisi Jarak Pendek



Relasi tegangan dan arus untuk saluran jarak pendek adalah:

$$V_S = V_R + Z I_R$$

$$I_S = 0 + I_R$$

$$A = 1 \quad B = Z$$

$$C = 0 \quad D = 1$$