

## BAB II

### DESKRIPSI LOKASI PENELITIAN

#### A. Sejarah Radio Swaragama

Nama Swaragama sebagai stasiun radio sudah ada sejak akhir tahun 1960-an bertempat dilantai 4 Graha Panjta Dharma Universitas Gadjah Mada, dan mengudara lewat gelombang SW. keberadaan radio ini kemudian hilang karena adanya perubahan regulasi dari pemerintah.

Keinginan untuk mengibarkan kembali nama Swaragama muncul kembali pada tahun 1996 yang ditindaklanjuti dengan terbentuknya Biro Radio Kampus BEM UGM, dengan tugas utama mengadakan *Feasibility Study* pendirian radio UGM. Usaha membangun radio UGM ini menemui jalan buntu dan baru dilanjutkan kembali setelah adanya perubahan regulasi dari pemerintah. Nama Swaragama sebagai stasiun radio sudah ada sejak akhir tahun 1960-an bertempat dilantai 4 Graha Pantja Dharma Universitas Gadjah Mada, dan mengudara lewat gelombang SW. keberadaan radio ini kemudian hilang karena adanya perubahan regulasi dari pemerintah (DEPPEN RI) pada tahun 1998.

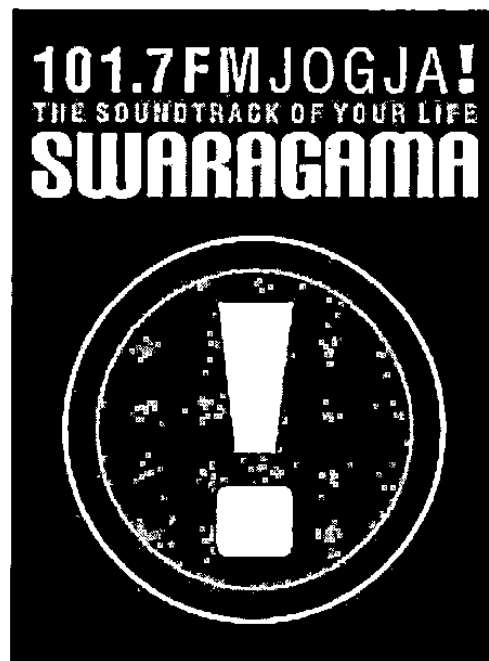
Momentum reformasi ini dimanfaatkan oleh komunitas radio jawara FM 102 MHz (Teknik Elektro UGM) untuk meneruskan *Feasibility Study* tahun 1996. Dimotori oleh Muhammad Amirulah (sekarang Dirut PT Radio Swara Gadjah Mada) yang mendapat dukungan penuh dari PR III UGM (Ir. Bambang Kartika) dan di setujui oleh Rektor UGM saat itu (Prof. Dr. Jablunul Amel), dimulailah proses pendirian Radio

PT Radio Swara Gajah Mada resmi berdiri dengan akta notaries No. 365, tanggal 27 Februari 1999, dan untuk sementara mengudara di lantai 4 Gedung Teknik Elektro UGM pada gelombang FM 98,45 MHz sesuai dengan surat izin siaran dari Dirjen Postel No. 00265781000SU/202000, dengan tanda pengenal PM5FPP. Tanggal 27 Desember 2000, studio Swaragama pindah ke Graha Pantja Dharma UGM.

Sesuai keputusan Menteri Perhubungan No. KM 27 tahun 2004, serta keputusan Dirjen Postel No.15/DIRJEN/2004, maka terhitung tanggal 3 Mei 2004, modulasi frekuensi Swaragama berpindah dari 98,45 MHz menjadi 101,7 MHz.

## B. Logo Swaragama

Makna logo dan slogan dari Radio Swaragama adalah bisa diuraikan sebagai berikut :



Logo Swaragama

**Tanda seru** adalah sebagai symbol untuk selalu mawas diri, rendah hati, gigih, serta selalu aksis dalam menghadapi persaingan bisnis khususnya media radio baik lokal

maupun nasional. Sedangkan **tanda lingkaran** adalah sebagai simbol kehidupan yang berkelanjutan tanpa henti, dan sebagai simbol sebuah teamwork, yang melandasi setiap aktifitas.

Kemudian untuk makna warna yang ada didalam logo tersebut adalah sebagai berikut :  
**warna merah** sebagai symbol semangat dan keberanian untuk tetap eksis dalam persaingan bisnis radio baik lokal maupun nasional. **Warna putih** sebagai symbol niat yang tulus untuk tetap menjadi media yang koperatif, bersih, dan terus member kontribusi positif terhadap perkembangan masyarakat Yogyakarta. **Warna hitam** sebagai simbol ketegasan dalam berpikir, berkreasi, dan bertindak. Selain simbol, Radio Swaragama juga mempunyai slogan yaitu "*The Soundtrack of Your Life*".



#### Slogan Radio Swaragama

Makna dari slogan tersebut adalah Swaragama ingin menjadi bagian yang selalu ada dan mewarnai kehidupan, serta aktifitas pendengar dari hari ke hari, seperti sebuah soundtrack lagu dalam sebuah film yang selalu diingat bahkan diceritakan kepada oranglain kapanpun dan dimanapun.

#### C. Visi dan Misi Radio Swaragama

Visi dan misi yang diterapkan Radio Swaragama adalah sebagai berikut :

Visi dari Radio Swaragama adalah :

1. Untuk menjadi *Top of Mind Brand* radio Yogyakarta baik bagi pendengar maupun bagi pengiklan.
2. Menjadi model perkembangan radio berbasis kampus yang akan terus dikembangkan menjadi perusahaan multimedia manajemen.

Misi dari Radio Swaragama adalah :

1. Memberikan kontribusi financial dan non financial yang signifikan kepada GMUM maupun UGM secara umum.
2. Menjadi radio yang memiliki peran sebagai pusat perkembangan trend dan informasi dengan *excellent service quality*.
3. Mengembangkan lingkungan usaha modern dengan tetap menjunjung tinggi nilai-nilai lokal.

#### **D. Sasaran Pendengar**

Sasaran pendengar Radio Swaragama adalah usia 18-30 tahun, dengan status/pekerjaan sebagai pelajar, mahasiswa, *Fresh Graduate*, eksekutif muda. Kemudian berdasarkan pendidikan Swaragama mengambil segmen pendengar yang statusnya adalah pelajar SMU, diploma, sarjana dan pasca sarjana. Untuk prosentase jenis kelamin dibedakan menjadi dua yaitu, 55% untuk perempuan, dan 45% untuk laki-laki. Prosentase usia pendengar yang menjadi sasaran adalah sebagai berikut : 18-19 tahun adalah 15%, 20-24 tahun adalah 60%, 25-30 tahun adalah 25%.

#### **E. Jangkauan Siaran**

Jangkauan efektif yang dimiliki radio Swaragama saat ini Daerah Istimewa Yogyakarta dan sekitarnya. Tidak hanya jangkauan secara lokal saja tetapi Swaragama juga memiliki jaringan *live streaming* yang bisa diakses diseluruh dunia

## **F. Format Stasiun**

Format stasiun radio Swaragama adalah *Contemporary Hit Radio* (CHR) atau Top 40 Radio yaitu, untuk ABG dan muda belia berumur 12-20 tahun. Format paling populer yang berisi lagu-lagu Top 40/Top 30 dan tips praktis. Sebelum CHR awalnya disebut Top 40 Radio. CHR merupakan radio yang sering memutar 30 rekaman terkini, bukan album lama, tidak memutar ulang sebuah lagu yang sama secara berdekatan, perpindahan antar lagu sangat cepat.

## **G. Format Musik**

Format musik yang disiarkan oleh radio Swaragama adalah *Contemporary Hits Radio*, prosentasenya adalah 50% music barat dan 50% music Indonesia.

## **H. Alamat Radio Swaragama**

Radio Swaragama berada di Gedung Gama Multi Usaha Mandiri, Bulaksumur Blok H. No.5, Yogyakarta, telepon 0274-549513, Fax 0274-549513 dan websitenya di [www.swaragamajogja.com](http://www.swaragamajogja.com).

## **I. Program Acara Radio Swaragama**

### **a. Program harian**

- a) Insomnia (00.00-02.00)
- b) Sweep Music (02.00-05.00)
- c) Your Friends (in the morning) (05.00-09.00)
- d) Workkaccino (09.00-12.00)
- e) Indoklimaxx (12.00-14.00)
- f) AfterLunch (14.00-16.00)
- g) Sunset Drive (16.00-19.00)

h) Zona Persada (19.00-21.00)

i) DreamLand (21.00-24.00)

**b. Program mingguan**

a) Jogja Pagi Weekend (Sabtu, Minggu : 05.00-08.00)

b) Kseason (Minggu, 08.00-10.00)

c) ICHIGO (Minggu, 14.00-16.00)

d) Workkaccino Weekend (Sabtu, 08.00-12.00)

e) Persada 20 (Sabtu, 12.02-13.30)

f) Cinemania (Sabtu, 13.30-15.00)

g) Top24 (Sabtu, 15.00-16.00)

h) WeeQuest (Sabtu, 16.02-19.00, Minggu, 10.02-14.00)

i) JOGJAKARTA (Minggu, 19.00-21.00)

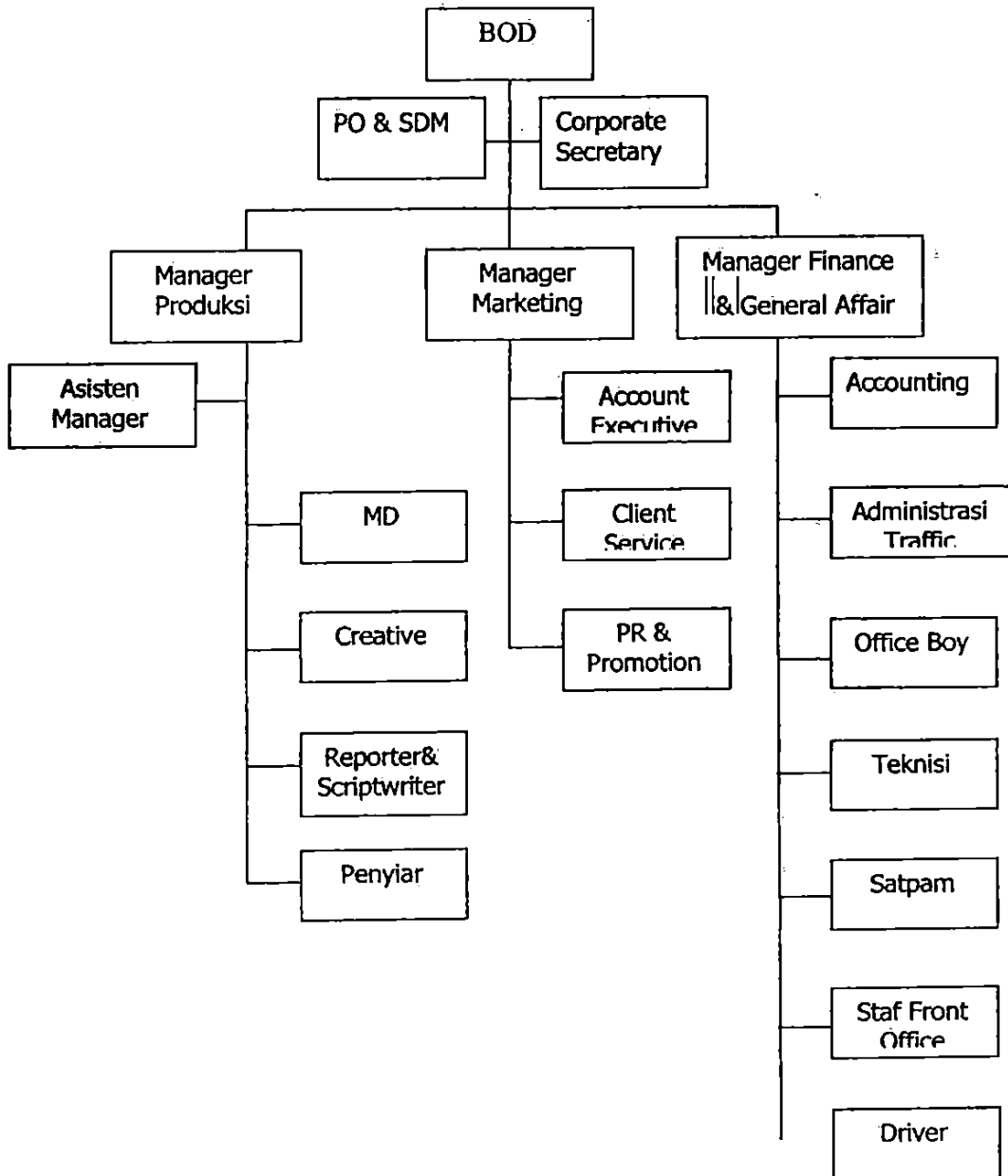
j) Rock of Fame (Sabtu, 19.00-21.00)

k) CozyCorner (Sabtu, Minggu : 21.00-22.00)

l) Saturday Nite Love (Sabtu, 22.00-24.00)

m) Slow Rock Cafe (Minggu, 22.00-24.00)

## J. Struktur Organisasi Radio Swaragama



Bagan 2.3

Struktur Organisasi Radio Swaragama

## K. Program Acara Yourfriends in the morning

Seiring berkembangnya jumlah stasiun radio di Yogyakarta, hal ini membuat stasiun radio saling bersaing untuk membuat program yang menarik pendengar. Salah satunya membuat program yang berbeda dengan radio lain, khususnya program yang disiarkan di pagi hari. Dengan konsep yang hampir sama dengan stasiun radio lain, mulai dari gaya siar dan isi siarannya, sehingga membutuhkan kreatifitas tinggi untuk dapat bersaing ditengah maraknya program-program yang hampir sama yang disiarkan di pagi hari oleh stasiun radio lain.

Salah satu stasiun radio di Yogyakarta yang mempunyai atau memproduksi program dengan waktu siar di pagi hari berkonsep *variety show* adalah Swaragama FM Yogyakarta. Sebagai radio dengan segmentasi pendengar dengan usia 18-30 Tahun, Swaragama mencoba menyajikan program siaran di pagi hari yaitu Your Friends (*in the morning*). Program ini awal siaran pada tanggal 3 September 2012 dan disiarkan pada pukul 05.00-09.00 setiap hari Senin hingga Jumat.

Your Friends (*in the morning*) di produksi dengan tujuan mengenalkan program morning show kepada para pendengar khususnya di Yogyakarta. Di dalam program ini pendengar tidak hanya bisa merequest lagu tetapi juga bisa mendapatkan info-info lain seperti tips-tips menarik seputar penggunaan dan perawatan teknologi, dsb.

Kelebihan dari program ini adalah *content-contentnya*, di dalam program ini terdapat *content* tetap dan juga *content* harian. *Content* tetapnya yaitu *Pop News* : tiga *soft news* yang bersumber dari situs berita dan Koran. Setelah *content* ini diputarkan, info seputar event yang ada di jogja disajikan. Pemutaran *content* ini pada 05.30, 06.30, 07.30, 08.30 dengan durasi siar 2 menit. Lalu ada *Flash Break* : tiga *hard news update* yang



bersumber dari situs berita dan Koran. Setelah pemutaran *content* ini, Prakiraan cuaca dan juga traffic info disajikan. Jam pemutaran *content* ini pada 06.00, 08.00 dengan durasi 2 menit.

*Good News From Indonesia* : tiga berita baik tentang Indonesia hasil kerjasama dengan @GNFI, jam pemutaran yaitu 07.00 dengan durasi 1 menit. Lalu untuk *content* hariannya adalah, *Easy english* : segmen belajar bahasa inggris “*basic*” dengan konsep “*fun english*”: *think english, think easy*. Pemutaran *content* ini pada hari Senin jam 08.30 dengan durasi 15 menit. Selanjutnya ada *Digital Life* : segmen tips praktis seputar penggunaan digital gadget, *software* dan sosial media. Pemutaran *content* ini pada hari Rabu jam 08.30 dengan durasi 15 menit. *Your Inspiration* : interview singkat dengan seorang tokoh muda via telepon dengan konsep sharing inspirasi terhadap *passion* yang di pilihnya. Pemutaran *content* ini pada hari selasa dan juga kemic dengan durasi 20 menit.