

BAB II GAMBARAN UMUM LOKASI PENELITIAN

A. Data Umum

1. a. Nama Sekolah : SMK Muhammadiyah I Wonosari
- b. Nomor Induk Sekolah : 344040301003
- c. Status Sekolah/ Akreditasi :
 1. Prodi Akuntansi : Terakreditasi A
 2. Prodi Tata Boga : Terakreditasi A
 3. Prodi Multimedia : Belum Terakreditasi

Jln. Alun-alun barat no.11, Wonosari,
- d. Alamat Sekolah : Gunungkidul
- e. Telepon / Faksimili/ E-Mail : (0274) 391343 / smkmuhiwno@yahoo.co.id
2. a. Sekolah Mulai didirikan : Tahun 1989
- b. SK Pendirian Sekolah : 057/ I13/ H/ KPTS/ 89
- c. Tanggal SK : 28 Februari 1989
- d. Nama Badan Penyelenggara : Muhammadiyah Majelis Dikdasmen
- e. Alamat Badan Penyelenggara : Jln. Brigjen katamso, Wonosari, Gunungkidul
3. a. Nama Kepala Sekolah : Sabar Nuriman, S.Pd
- b. NIP/ Pangkat/ Golongan : 131119753/ Guru Dewasa / III d
PWM Majelis Dikdasmen Prop. D. I
- c. Diangkat Oleh : Yogyakarta

- e. Tanggal SK : 25 Mei 2006
- f. No HP kasek : 08170418625
4. a. Waktu Penyelenggara sekolah : Pagi Hari
- b Waktu Pelajaran : 07.00 - 14.15 WIB
5. Pemakaian Listrik
- a. Sumber : PLN
- b. Voltase : 220 V
- c. Daya : 22,000

B. Letak Geografis

SMK Muhammadiyah Wonosari secara geografis terletak di jantung kota

Wonosari. Batas- batas SMK Muhammadiyah Wonosari adalah :

- a. Sebelah Barat : MTs. Muhammadiyah Wonosari
- b. Sebelah Timur : Jalan Alun-alun Barat Wonosari
- c. Sebelah Selatan : Kandepag Kabupaten Gunungkidul
- d. Sebelah Utara : Hutan Kota Wonosari

SMK Muhammadiyah Wonosari mempunyai dua kampus, yang distribusi penggunaannya sebagai berikut :

Tabel 5. Distribusi Ruang SMK Muhammadiyah

Keterangan	Distribusi Penggunaan	
Kampus 1	Ruang Guru	Ruang Kelas II Multi Media 1
	Ruang TU	Ruang Kelas II Multi Media 2

	Ruang Kepala Sekolah Ruang Perpustakaan Kantin Mushola Baitul 'Ilmi Laboratorium Tata Boga Laboratorium KKPI Laboratorium Bahasa Studio Multi Media Koperasi Melati Ruang UKS Taman	Ruang Kelas II Akuntansi 1 Ruang Kelas II Akuntansi 2 Ruang Kelas II Akuntansi 3 Ruang Kelas II Akuntansi 4 Ruang Kelas II Akuntansi 5 Ruang Kelas II Tata Boga Ruang Kelas III Akuntansi 1 Ruang Kelas III Akuntansi 2 Ruang Kelas III Akuntansi 3 Ruang Kelas III Akuntansi 4 Ruang Kelas III Akuntansi 5 Ruang Kelas III Tata Boga Ruang Kelas I Tata Boga
Kampus 2	Ruang Kelas I Akuntansi I Ruang Kelas I Akuntansi 2 Ruang Kelas I Akuntansi 3 Ruang Kelas I Akuntansi 4	Ruang Kelas I Akuntansi 5 Ruang Kelas I Multimedia 1 Ruang Kelas I Multimedia 2 Lapangan Olahraga

SMK Muhammadiyah Wonosari memiliki luas tanah 2.580 m persegi dan luas bangunan 1.888 m persegi. Diatas luas tanah ini kampus satu dibangun tiga lantai dan kampus dua dibangun dua lantai berdampingan

Jarak SMK Muhammadiyah Wonosari dengan SMP / MTs yang menjadi input siswa adalah :

- a. MTs Muhammadiyah Wonosari : 1 meter
- b. SMP Muhammadiyah Wonosari : 100 meter
- c. SMP Negeri 2 Wonosari : 300 meter
- d. SMP Negeri 1 Wonosari : 500 meter
- e. SMP BOPKRI : 500 meter
- f. SMP N 3 Wonosari : 5 km
- g. SMP N 4 Wonosari : 2 km

Secara geografis SMK Muhammadiyah Wonosari berada dikomplek pusat pemerintahan, pusat pendidikan dan kompleks persyarikatan Muhammadiyah di Gunungkidul.

C. Sejarah Berdirinya

SMK Muhammadiyah Wonosari salah satu diantara sekolah kejuruan swasta yang terletak ditengah-tengah perkotaan. Dalam perkembangannya SMK Muhammadiyah merupakan Sekolah Pendidikan Guru (SPG) Muhammadiyah. Namun pada Tahun 1989 pemerintah telah mengeluarkan keputusan bahwa Sekolah Pendidikan Guru (SPG) akan dihapus. Maka untuk tetap melangsungkan proses belajar mengajar yang sudah berlangsung di SPG Muhammadiyah, Pimpinan Daerah Muhammadiyah khususnya Majelis Pendidikan dan Menengah (DIKDASMEN)

dengan Sekolah Menengah Ekonomi Atas. Akan tetapi pada waktu itu ada beberapa kendala yang dihadapi, karena Kepala Sekolah SPG menginginkan SPG menjadi SMU dengan alasan pada waktu itu untuk membangun sekolah kejuruan (SMEA) yang berkualitas memerlukan biaya yang banyak.

Pada akhirnya pada tanggal 7 Juli 1989 Yayasan Muhammadiyah mengeluarkan Surat Keputusan bahwa SPG Muhammadiyah Wonosari telah diganti dengan SMEA Muhammadiyah Wonosari dengan membuka program studi Akuntansi kapasitas 2 kelas. Pada tahun ajaran baru proses KBM belum berjalan stabil karena masih ada siswa kelas 2 dan 3 SPG untuk menyelesaikan studi mereka.

Pada tahun 1998 SMEA Muhammadiyah berganti nama menjadi SMK Muhammadiyah dengan alasan bisa membuka jurusan tidak hanya Akuntansi. Dan pada tahun ini SMK bisa menampung sampai 5 kelas Akuntansi pada ajaran baru.

Pada perkembangannya Tahun 2002/ 2003 telah berhasil menambah satu Jurusan Tata Boga daya tampung satu kelas dan Jurusan Akuntansi daya tampung 5 kelas. Untuk memenuhi tuntutan jaman dimana teknologi menjadi sebuah keniscayaan maka SMK Muhammadiyah membuka Jurusan Teknologi Informatika daya tampung 2 kelas pada tahun pelajaran 2008/ 2009. Dengan demikian tahun 2009/ 2010 SMK Muhammadiyah terdiri dari 3 Jurusan yaitu Jurusan Akuntansi, Jurusan

Tabel. 6 Daya Tampung SMK Muhammadiyah Wonosari

No	Program Keahlian/ Jurusan	Daya Tampung		
		Kelas 1	Kelas 2	Kelas 3
1	Bisnis Manajemen/ Akuntansi	5	5	5
2	Restoran/ Jasa Boga	1	1	1
3	Teknologi Informasi/ Multi Media	2	2	-
Jumlah		8	8	6

D. Struktur Organisasi Sekolah

Sebagaimana halnya sebuah organisasi, SMK Muhammadiyah mempunyai struktur. Adapun susunan struktur organisasi SMK Muhammadiyah Wonosari sebagai berikut :

Kepala Sekolah : Sabar Nuriman, S.Pd.

Wakasek/ QPDM : fx. Rusharyanto

Waka. Kurikulum : Dra. Eny Murwaningsih

: Tsulistanta Subhan Aziz, S.PdT.

Waka. Kesiswaan : Dra. Rina Fibri Astuti

: Sigit Nashofi, S.Pd.Jas.

Waka. Humas : Mujiyana, SE.

: Dwi Handriyani, S.Pd.

Waka. Sarpras : Wasito, SE.

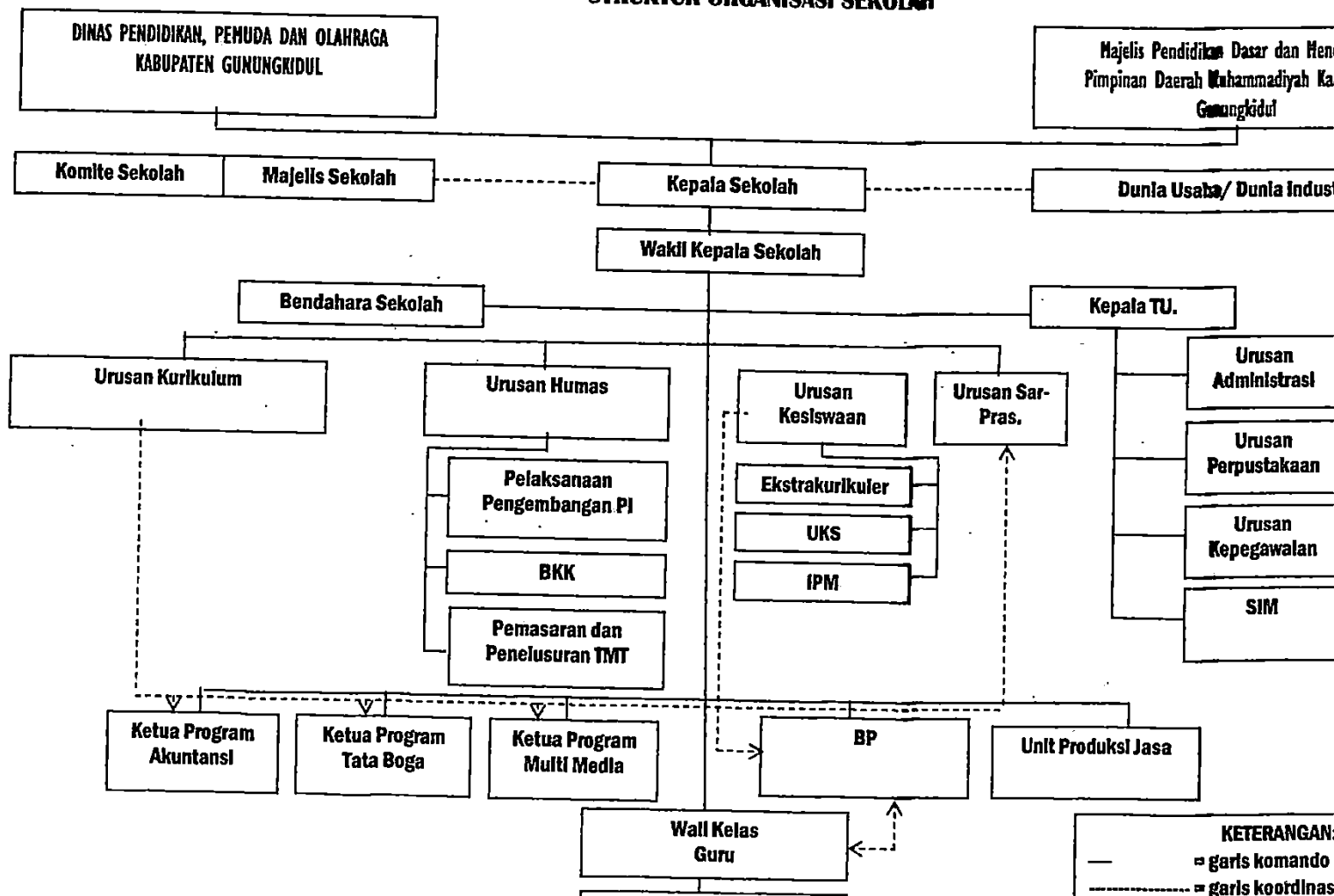
Ka. Prodi Akuntansi : Sri Muji Rahayu

Ka. Prodi Tata Boga : Ratnayu Reni Kusumawati, S.Pd.

Kaprodi Multi Media : Purnawan, A.Md.

Bagan Struktur Sekolah SMK Muhammadiyah Wonosari adalah :

STRUKTUR ORGANISASI SEKOLAH



E. Visi, Misi dan Tujuan

SMK Muhammadiyah Wonosari sebagai salah satu satuan pendidikan formal, dalam menjalankan proses pendidikan di sekolah berdasarkan visi, misi dan tujuan. Adapun Visi, Misi dan Tujuan SMK Muhammadiyah Wonosari :

VISI

Unggul dalam mutu, berwawasan kebangsaan yang berdasar nilai Ke-Islaman.

MISI

1. Menumbuhkan semangat berkompetisi semua warga sekolah
2. Mendorong siswa senantiasa tanggap, aktif, kreatif dan inovatif terhadap perkembangan IPTEK
3. Menumbuhkan rasa cinta tanah air dan bangsa dalam bingkai otonomi daerah
4. Mewujudkan manusia muslim yang beriman, berilmu dan berakhlak mulia.

TUJUAN

1. Meningkatkan mutu sekolah melalui pemanfaatan teknologi informasi dan komunikasi
2. Menjadi pusat layanan informasi pendidikan bagi sekolah, industri dan masyarakat
3. Meningkatkan kualitas guru dalam mengajar dan menyelenggarakan

berbagai jenis diklat melalui pemanfaatan ICT

c. Guru Tetap Yayas	6	9	15	-	-	-	-	-	-	3	12	-
2. Guru Tidak tetap												
a. Guru tidak tetap	10	8	18	-	-	-	-	-	-	1	17	-
b. GTT PNS	4	17	21	-	19	2	-	-	-	-	21	-
c. Guru Bantu Kontrak	-	-	-	-	-	-	-	-	-	-	-	-
Jumlah	22	34	56	-	21	2	-	-	-	4	52	-

No	Status Kepegawaian	Jumlah karyawan			Golongan (PNS)			
		L	P	Jml	I	II	III	IV
1	PNS	-	-	-	-	-	-	-
2	Peg Ttp Yys (PTY)	9	3	12	-	-	-	-
3	Pegawai tidak tetap	-	-	-	-	-	-	-
	Jumlah	9	3	12	-	-	-	-

No	Jenis Pekerjaan	Jumlah karyawan			Golongan (PNS)			
		L	P	Jml	I	II	III	IV
1	Kepala Tata Usaha	1	-	1	-	-	-	-
2	Bendahara		-	-	-	-	-	-
3	Staf Tata Usaha	3	1	4	-	-	-	-
4	Petugas Perpustakaan	-	1	1	-	-	-	-
5	Petugas UPJ	1	1	2	-	-	-	-
6	Petugas Instalasi	-	-	-	-	-	-	-
7	Juru Bengkel	-	-	-	-	-	-	-
8	Penjaga Malam	1	-	1	-	-	-	-
9	Petugas Ekstrakurikuler	1	-	1	-	-	-	-
10	Tukang Kebun / Pesuruh	2	-	2	-	-	-	-
	Jumlah	9	3	12	-	-	-	-

Berikut ini tabel pembagian tugas mengajar guru SMK Muhammadiyah

Wonosari:

Tabel 8. Pembagian Tugas Mengajar Guru dan Karyawan SMK Muhammadiyah Wonosari Wonosari

NO	Nama	Tempat/ Tgl. Lahir	NIP	TMT	Jabatan	Status	Pendidikan Nama/ Th/ Tingkat	Jurusan	Mapel yang diberikan
1	Sabar Nuriman, S.Pd	Gunungkidul, 8 Januari 1954	19540108 198203 1 008	1 Maret 1982	Kepsek	DPK	S1/STIKIP CATUR SAKTI YW/2008	Bimbingan dan Konseling	Kepala Sekolah /BK
2	Mulyana, SE.	Kulonprogo, 28 Juli 1964	19640728 199103 1 002	01 Agustus 1999	Guru	DPK	S1/STIE NUS YW/2008	Ekonomi Akuntansi	Akuntansi I, II
3	Dra. Rina Fibril Astuti	Yogyakarta, 03 Februari 1963	-	1 Juli 1987	Guru	GTY	S1/SARW/1986	Ilmu Pendidikan	Penjaskes II, III, BP II
4	Sumardja, BA	Bantul, 07 Februari 1948	-	01 Juli 1989	Guru	GTT	Samud/IKIP YK/1975	Ilmu Pasti	Matematika I, III
5	FX. Rusharyanto	Kulonprogo, 05 Oktober 1956	-	1 Juli 1990	Guru	GTY	D3/SEMINAR/1981	Filsafat	Bahasa Inggris I
6	Sri Muji Rahayu	Gunungkidul, 26 Maret 1968	-	01 Juli 1991	Guru	GTY	IKIP YW/bim selesai	PDU Akuntansi	Akuntansi II, III, MYOB
7	Dra. Dw Wuryanti	Bantul, 09 Juni 1968	19680609 200801 2 008	01 Juli 1993	Guru	GTT	S1/IKIP Muh/1992	Pend. Bahasa dan Sastra Indonesia	Seni Budaya I, II
8	Dra. Eny Munwaringstih	Klaten, 05 Oktober 1967	19671005 200701 2 014	01 Juli 1993	Guru	GTT PNS	S1/UMS/1990	Pend. Akuntansi	Akuntansi II, III
9	Anida Nihayati, S.Pd	Gunungkidul, 30 April 1969	19690430 200701 2 011	01 Juli 1995	Guru	GTT PNS	S1/IKIP Muh YW 1995	PMP dan Kewarganegaraan	PPKn II, III
10	Eni Mujiharti, S.Pd	Gunungkidul, 10 Agustus 1971	-	01 Juli 1996	Guru	GTT PNS	S1/USM Surakarta/1995	Pend. Ekonomi Perkantoran	IKPI I AK
11	Dwi Astuti Handayani, S.Pd	Gunungkidul, 29 Juni 1974	19740629 200604 2 012	01 Juli 1998	Guru	GTT PNS	S1/IKIP/1998	PDU/ Pend. Akuntansi	Akuntansi I, III
12	Drs. Sutata	Gunungkidul, 06 Juli 1960	-	1 Juli 1999	Guru	GTY	S1/IKIP Muh YW 1989	Sastra Indonesia	Wakaur SDM
13	Heri Kriswanto, S.Ag	Gunungkidul, 13 Februari 1973	-	01 Juli 1998	Guru	GTT	S1/IAIN SUKAW/1998	Pend. Agama Islam	Kemuhamedyahan II
14	Dra. Eni Puji Lestari	Kulonprogo, 01 Agustus 1964	19640801 200701 2 008	13 Februari 2002	Guru	GTT PNS	S1/IKIP Veteran YW/1989	PMP dan Kewarganegaraan	PPKn I, II
15	Dyah Destiana, SP	Yogyakarta, 05 Desember 1975	-	15 Juli 2002	Guru	GTT	S1/INSTIPER/1999	Agronomi	IKPI I NM, III
16	Sugiyono, S.Ag	Gunungkidul, 11 Oktober 1975	19751011 200604 1 010	15 Juli 2002	Guru	GTT PNS	S1/UMY/2001	Pend. Agama Islam	Kemuh I, III
17	Dwi Yuli Musli Rahayu, S.Pd	Palembang, 06 Juli 1977	19770706 200801 2 015	15 Juli 2002	Guru	GTT CPNS	S1/UNY/2001	Pend. Ekonomi/ Akuntansi	Akuntansi II, III
18	Sri Wahyuni Widayati, S.Pd	Gunungkidul, 25 Maret 1974	19740325 200604 2 014	21 Juli 2003	Guru	GTT PNS	S1/UAD/1998	Pend. Bahasa Inggris	Bahasa Inggris III
19	Eriana Farkhanah, S.Pd	Gunungkidul, 21 Maret 1974	19740321 200701 2 005	21 Juli 2003	Guru	GTT PNS	S1/IKIP YW/1997	PDU/ Pend. Adm. Perkantoran	Kewirausahaan I, II

20	Sri Suharti, SE	Gunungkidul, 8 September 1969	-	21 Juli 2003	Guru	GTU	S1/STE WW/ 1994	Akuntansi	Akuntansi I, II
21	Dwi Handriyani, S.Pd	Klaten, 09 Januari 1979	-	19 Juli 2004	Guru	GTU	S1/UNY/ 2003	Pend. Akuntansi	Akuntansi I, III
22	Dra. Yuni Susilowati	Bojonegoro, 25 Juni 1962	-	19 Juli 2004	Guru	GTT	S1/IKIP PGRI Bggr/1991	Pend. Koperasi	Akuntansi I, II/ Ekonomi
23	Wasito, SE	Gunungkidul, 16 Agustus 1969	-	19 Juli 2004	Guru	GTU	S1/MEGARKENCANA/2002	Manajemen	Kewirausahaan III, IPS II
24	Rini Dwi Haryanti, S.Pd	Yogyakarta, 20 Mei 1979	-	25 Januari 2005	Guru	GTU	S1/UAD/2002	Pend. Bahasa dan Sastra Indonesia	Bahasa Indonesia III
25	Gita Nurhafa, S.Pd	Gunungkidul, 09 Juli 1981	-	25 Januari 2005	Guru	GTU	S1/UAD/2004	Pend. Bahasa dan Sastra Indonesia	Bhs. Indonesia II/ Seni Bud I, II
26	Tsulistianta Subhan Aziz, S.Pd.T	Gunungkidul, 05 Mei 1981	-	18 Juli 2005	Guru	GTT	S1/UNY/ 2006	Teknik Mesin	Matematika I, III
27	Sriyanto, S.Pd	Magelang, 21 Januari 1971	-	18 Juli 2005	Guru	GTU	S1/STITY/ 2005	Pend. Agama Islam	Ibadah I, II, III
28	Ratna Yureni Kusumawati, S.Pd	Bantul, 24 Februari 1971	-	18 Juli 2005	Guru	GTU	S1/SARWI/ 1998	Tata Boga	Tata Boga I, II, III
29	Bambang Sudaryono, S.Pd	Yogyakarta, 17 Juli 1956	-	25 Januari 2005	Guru	GTT PNS	S1/IKIP/ 1981	Ilmu Administrasi	Mengetik I Ak
30	Atun Fathonah Kumlasari, S.Pd	Bandung, 26 Agustus 1983	-	17 Juli 2006	Guru	GTU	S1/UMY/ 2005	Pendidikan Agama Islam	Akhlak I, II, III/ Aqidah
31	Laela Sagita, S.Pd	Jatwangi, 22 Desember 1984	-	17 Juli 2006	Guru	GTT	S1/UAD/ 2006	Pend. Matematika	Matematika II, III
32	Yuni Edi Prasetyo, S.Pd	Rembang, 4 Juni 1981	-	17 Juli 2006	Guru	GTT	S1/Sarwi/ 2005	Pend. Matematika	Matematika I, II
33	Pumawan, A.Md	Pasma Air Koruh, 27 Maret 1978	-	16 Juli 2007	Guru	GTU	D3/ AA WW / 2001	Akuntansi	MM 1/ Jaringan I, II
34	Fajar Agus Tri Sasongko, S.S	Gunungkidul, 18 Agustus 1982	-	14 Januari 2008	Guru	GTT	S1/UAD/2007	Sastra Inggris	Bahasa Inggris I, II
35	Rina Farikhah, S.Ag.	Gunungkidul, 11 Juni 1975	-	14 Januari 2008	Guru	GTT	S1/II/2000	Syariah	Bahasa Arab II
36	Sri Sumiyati, S.Pd.	Gunungkidul, 01 Juli 1967	-	14 Juli 2008	Guru	GTT PNS	S1/SARWI	Pendidikan Bahasa Inggris	Bahasa Inggris I, II
37	Sriyani, S.Pd.	Sragen, 25 Desember 1974	-	14 Juli 2008	Guru	GTT	S1/UNY/ 2001	Pendidikan Kepelatihan Olahraga	Penjaskes II
38	Yuli Fitriana Normalita, ST	Brebes, 31 Juli 1981	-	14 Juli 2008	Guru	GTT	S1/UAD/ 2005	Teknik Informatika	Multimedia I, II
39	Ari Sudiyati, S.Pd.	Gunungkidul, 7 Juli 1984	-	14 Juli 2008	Guru	GTT	S1/JUNY/2008	Pendidikan Bahasa Inggris	Bahasa Inggris III
40	Nur wjayanto, S.Pd	Gunungkidul, 18 Mei 1982	-	14 Juli 2008	Guru	GTT	S1/UNS/ 2005	PPKn	IPS I

41	Fahmi Fadillah, S.Pd.I	Gunungkidul, 01 Mei 1986	-	18 Agustus 2008	Guru	GTT	S1/ UIN/ 2008	Pendidikan Agama Islam	Bahasa Arab I, III / Aqidah 3
42	Wahyudiono, S.Pd.J	Gunungkidul, 15 Mei 1983	-	09 Oktober 2008	Guru	GTT	S1/ UMY/ 2006	Pend. Agama Islam	Al-quran I, II, III
43	Sigit Nashof, S.Pd	Gunungkidul, 02 Juni 1984	-	14 Januari 2009	Guru	GTT	S1/ UNY/ 2009	Penjaskes dan Rekreasi	Penjaskes I
44	Dian Ardias Purboyono, S.Pd	Gunungkidul, 11 Mei 1981	19810511 200903 1 002	13 Juli 2009	Guru	GTT PNS	S1/UST/2006	Bahasa Inggris	Bahasa Inggris 2
45	Budi Sulistyawati, S.Pd	Gunungkidul, 19 Agustus 1971	19710819 199802 2 002	14 Juli 2009	Guru	GTT PNS	S1/1997	Pend. Fisika	Fisika 1,2/ Kimia 1,2
46	Dra. Nufutlatun Ekaria	Gunungkidul, 20 September 1963	19630920 198803 2 004	13 Juli 2009	Guru	GTT PNS	S1/IKIP N YK/ 1987	Biologi	IPA 1,2,3
47	Dra. Tumini	Gunungkidul, 28 Januari 1967	19670128 199003 2 003	16 Juli 2009	Guru	GTT PNS	S1/ UT/ 1992	Pend. Matematika	Matematika, 1,2
48	Dra. Indarsih Puji Rahayu	Gunungkidul, 01 Mei 1965	19650501 200801 2 002	18 Juli 2009	Guru	GTT PNS	S1/IKIP Muh YK/ 1991	Bahasa Indonesia	Bahasa Indonesia/ Bhsa. Jawa 1
49	Artifa, S.Ag	Jepeta, 25 Agustus 1973		13 Juli 2009	Guru	GTT PNS	S1/ IAIN YK/ 1997	S1/ Pend. Agama Islam	Aqidah 1
50	Ika Wulandari, S.Pd	Oku Martapura, 02 September 1984	19840902 200903 2 008	17 Juli 2009	Guru	GTT PNS	S1/ UNY/2008	Pend. Matematika	Matematika 1, 2, 3
51	Pranata Binu Aji, S.Kom	Gunungkidul, 16 Mei 1981	-	13 Juli 1981	Guru	GTT	S1/ UAD/ 2009	Sistem Informasi	Multimedia II
52	Heri Kurniawan, S.Pd	Yogyakarta, 12 Oktober 1985	-	13 Juli 2009	Guru	GTT	S1/ UNY/2009	Pend. Akuntansi	Akuntansi I, II
53	Dra. Ambar Purwati	Semarang, 24 November 1967	-	13 Juli 2009	Guru	GTT	S1/IKP Semarang/1992	Pendidikan Tata Boga	Tata Boga I, II, III
54	Ambar Trisriyani, S.Pd	Banyuwangi, 12 Agustus 1984	-	13 Juli 2009	Guru	GTT	S1/ UNY/2008	Teknik Boga	Tata Boga I, II, III
55	Mul'ah Nurhidat, S.S	Gunungkidul, 09 Januari 1985	19850109 200903 2 001	15 Agustus 2009	Guru	GTT PNS	S1/ UNDI/ P/ 2007	Sastra Inggris	Bahasa Inggris
56	Ahmad Irfan Nurul Chafti, S.Sos.I	Gunungkidul, 15 Juni 1982	-	18 Agustus 2009	Guru	GTT	S1/ UIN YK/ 2006	Bimbingan dan Penyuluhan Islam	Bimbingan dan Korseling

NO	NAMA	Tempa/ Tgl. Lahir	NIP	NUPTK	NBM	Pangkat/ Golongan	TMT	Jabatan	Status	Pendidikan/ Nama/ Tahun
1	MUJIYONO	Gunungkidul, 23 Juni 1961	-	3955 7396 4120 0012	570,738	-	01 Februari 1982	Sarpras	PTY	ST/ Bangunan/ 1977
2	SATINO	Gunungkidul, 12 Mei 1959	-	4844 7376 3820 0012	1012477	-	01 Juli 1979	Perpustakaan	PTY	STM/ Geologi/ 1977
3	TUMIYEM	Gunungkidul, 26 April 1963	-	3758 7416 4330 0012	761,006	-	01 Agustus 1984	Pet. Koperasi	PTY	SMEA/ Perkantoran/ 1983
4	SUGIMAN	Gunungkidul, 05 Juni 1962	-	1937 7406 4320 0032	607,206	-	01 Juli 1986	Ka. Tata Usaha	PTY	SMEA/ Perkantoran/ 1984
5	PANUT	Gunungkidul, 15 Agustus 1960	-	6150 7386 4220 0003	1012478	-	25 Juli 1986	PKS	PTY	SD/ 1975
6	SUDIYANTO	Gunungkidul, 27 Januari 1970	-	6059 7486 5320 0003	1012476	-	01 Juli 1995	Pet. Koperasi	PTY	STM/ Mesin/ 1992
7	SUPRIYANA, A.Ma	Gunungkidul, 28 Nopember 1982	-	2460 7606 6320 0003	1012472	-	01 Juli 2002	Kepegawaian	PTY	D II PAI/ UMY / 2004
8	ENI LISTYAWATI, A.Ma	Gunungkidul, 06 Maret 1987	-	6638 7656 6630 0002	-	-	18 Juli 2005	Kesiswaan	PTY	DII PAI/ UMY/ 2007
9	ANTOK	Gunungkidul, 21 Februari 1987	-	1553 7656 6720 0002	5986805	-	18 Juli 2006	Petugas Sore	PTY	SMK/ Akuntansi/ 2006
10	SUDIMAN	Gunungkidul, 03 Mei 1973	-	-	-	-	03 Nopember 2008	Tk. Kebun	PTY	MTs/ 1991
11	NANIK WIJI ASTUTI	Gunungkidul, 27 Agustus 1988	-	-	-	-	06 Juli 2009	Perpustakaan	PTY	SMK/ Akuntansi/ 2007
12	WASIRAN	Gunungkidul, 21 April 174	-	-	-	-	13 Juli 2009	Pesuruh	PTY	SMP/ 1994

2. Keadaan Siswa

Siswa SMK Muhammadiyah Wonosari mayoritas perempuan. Peminat SMK Muhammadiyah Wonosari dari tahun ke tahun semakin banyak. Hal ini dilihat dari animo pendaftar pada tahun pelajaran baru. Secara keseluruhan jumlah siswa SMK Muhammadiyah Wonosari pada Tahun Pelajaran 2009/ 2010 per Maret 2010 tertulis dalam tabel berikut.

Tabel. 9 Rekapitulasi Jumlah Siswa SMK Muhammadiyah Wonosari Bulan Maret

No	Kelas	Awal Bulan			Akhir Bulan			Ket
		L	P	Jumlah	L	P	Jumlah	
1	IAK 1	-	34	34	-	34	34	
	IAK 2	-	34	34	-	34	34	
	IAK 3	2	29	31	2	29	31	
	IAK 4	-	35	35	-	35	35	
	IAK 5	-	32	32	-	32	32	
	ITB	2	22	24	2	22	24	
	IMM 1	6	30	36	6	30	36	
	IMM 2	-	36	36	-	36	36	
Jumlah		10	253	262	10	253	263	

2	II AK 1	2	35	37	2	35	37	
	II AK 2	2	31	33	2	30	32	
	II AK 3	1	33	34	1	33	34	
	II AK 4	-	34	34	-	33	33	
	II AK 5	-	36	36	-	36	36	
	II TB	2	25	27	2	25	27	
	II MM 1	-	34	34	-	34	34	
	II MM 2	2	32	34	3	32	35	
Jumlah		9	260	269	10	259	269	

3	III AK 1	2	28	30	2	28	30	
	III AK 2	-	33	33	-	33	33	
	III AK 3	-	36	36	-	36	36	
	III AK 4	-	35	35	-	35	35	
	III AK 5	-	33	33	-	33	33	
	III TB	1	33	34	1	33	34	
	Jumlah	3	198	201	3	198	201	
Jumlah I,II,III	22	711	733	23	710	733		

Kompetensi Lulusan Siswa tiap tahun menunjukkan angka yang semakin meningkat. Hal ini bisa dilihat dari animo kelulusan yang diraih siswa-siswi SMK Muhammadiyah sebagai berikut:

Tabel 10. Animo kelulusan SMK Muhammadiyah Wonosari

No	Tahun Pelajaran	Jurusan	Peserta			Berhasil			Tdk Berhasil			% Kelulusan
			L	P	Jml	L	P	Jml	L	P	Jml	
1	1991 / 1992	Akuntansi	20	51	71	19	49	68	1	2	3	95,77
2	1992 / 1993	Akuntansi	14	69	83	13	67	80	1	2	3	96,39
3	1993 / 1994	Akuntansi	23	55	78	22	54	76	1	1	2	97,44
4	1994 / 1995	Akuntansi	23	51	74	23	51	74	-	-	0	100,00
5	1995 / 1996	Akuntansi	16	60	76	16	60	76	-	-	0	100,00
6	1996 / 1997	Akuntansi	14	60	74	14	60	74	-	-	0	100,00
7	1997 / 1998	Akuntansi	19	59	78	19	59	78	-	-	0	100,00
8	1998 / 1999	Akuntansi	22	89	111	22	89	111	-	-	0	100,00
9	1999 / 2000	Akuntansi	17	100	117	17	100	117	-	-	0	100,00
10	2000 / 2001	Akuntansi	13	94	107	13	94	107	-	-	0	100,00
11	2001 / 2002	Akuntansi	25	134	159	25	134	159	-	-	0	100,00
12	2002 / 2003	Akuntansi	10	151	161	10	151	161	-	-	0	100,00
13	2003 / 2004	Akuntansi	10	197	207	10	196	206	-	1	1	99,50
14	2004 / 2005	Akuntansi	10	180	190	10	169	179	-	11	11	94,20
		Tata Boga	-	30	30	-	19	19	-	11	11	63,30

		Total	10	210	220	10	188	198	-	22	22	90,00
15	2005 / 2006	Akuntansi	8	173	181	5	116	121	3	57	60	70,00
		Tata Boga	1	33	34	-	21	21	1	12	13	60,00
		Total	9	206	215	5	137	142	4	69	73	66,00
16	2006 / 2007	Akuntansi	9	168	177	9	156	165	-	12	12	90,00
		Tata Boga	-	39	39	-	34	34	-	5	5	87,20
		Total	9	207	216	9	190	199	-	17	17	92,13
17	2007 / 2008	Akuntansi	5	175	180	5	154	159	-	21	21	88,33
		Tata Boga	-	38	38	-	31	31	-	7	7	81,58
		Total	5	213	218	5	185	190	-	28	28	87,16
18	2008/ 2009	Akuntansi	6	162	168	6	160	166	-	2	2	98,81
		Tata boga		35	35		34	34	-	1	1	97,06
		Total	6	201	203	6	200	200	-	3	3	98,52

Sebagai sekolah yang mempunyai misi menumbuhkan semangat berkompetisi semua warga sekolah, SMK Muhammadiyah menunjukkan eksistensinya dalam berbagai lomba baik dalam lingkup sekolah, kecamatan, kabupaten, propinsi atau nasional. Berbagai lomba yang diikuti oleh SMK Muhammadiyah dan prestasi yang pernah diraihinya dari Tahun 2002 diantaranya :

Tabel 11. Tabel Prestasi Siswa SMK Muhammadiyah Wonosari

No	Tahun	Jenis Lomba	Tingkat Lomba/ Kejuaraan			
			Kec.	Kab.	Prop	Nas
1	2002	LKS Bahasa Inggris		II		
2	2002	LKS Akuntansi		III		
3	2003	Promosi Kompetensi Siswa Akuntansi		II		
4	2004	Lomba Mading		II		

5	2005	Lomba Atletik Lempar Cakram Putra		I		
6	2005	Lomba Atletik Lempar Cakram Putri		I		
7	2005	Lomba Atletik Tolak Peluru		II		
8	2005	Gerak Jalan		III		
9	2005	Lomba Drum Band		II		
10	2005	Karnaval Pelajar		II		
11	2005	Lomba Volie Putri		III		
12	2006	Bulu Tangkis		I		
13	2007	Lomba Atletik Lompat Jauh Putri		II		
14	2007	Lomba Bola Voli Putri		II		
15	2007	Lomba Atletik Lempar Cakram Putri		III		
16	2007	Lomba Atletik Lempar Lembing Putri		III		
17	2007	Lomba Atletik Tolak Peluru Putri		III		
18	2007	Lomba Atletik Lempar Cakram Putri		I		
19	2007	Cerdas Cermat ISMUBA		III		
20	2007	Cerdas Cermat ISMUBA		I		
21	2007	Pidato Bahasa Arab		II		
22	2007	Lomba Drum Band		III		
23	2007	Lomba Lari Estafet		III		
24	2007	Cerdas Cermat Agama	II			
25	2007	Musabaqah Syahril Qur'an	II			
26	2008	Lomba Atletik Lempar Lembing Putri		I		
27	2008	Lomba Atletik Lempar Lembing Putri		II		
28	2008	Lomba Atletik Lempar Lembing Putri		III		
29	2008	Lomba Atletik Lompat Jauh Putri		I		
30	2008	Lomba Atletik Lompat Jauh Putri		II		
31	2008	Lomba Atletik Lompat Tinggi Putri		III		
32	2008	Lomba Atletik Lompat Tinggi Putri		II		
33	2009	MTQ Putri	I			
34	2009	MHQ Putri	III			
35	2009	Lari Obor Estafet		IV		
36	2009	MTQ Putri		II		
37	2009	Gerak Jalan Pegawai Putra				

38	2009	LKS Akuntansi		III		
39	2009	LKS Akuntansi		V		
40	2009	LKS Bahasa Inggris		II		
41	2009	Lomba Koperasi		III		
42	2009	MKJ	III			
43	2009	MHQ	II			
44	2009	MTQ	II			
45	2009	MTrQ	II			
46	2009	Pidato /Ceramah Keagamaan	I			
47	2009	Pidato /Ceramah Keagamaan		II		
48	2009	MSQ	I			
49	2010	Lomba Kreasi Kerudung		II		
50	2010	Taekwondo		II		
51	2010	Voly Putri		II		
52	2010	Pencak Silat Kelas G		I		
53	2010	Pencak Silat Kelas G			II	
54	2010	Pencak Silat Kelas B		II		

Adapun seragam siswa SMK Muhammadiyah Wonosari dalam enam hari terbagi menjadi tiga jenis.

Tabel 12. Jadwal Pakaian Seragam SMK Muhammadiyah Wonosari

Hari	Seragam	
	Putra	Putri
Senin– Selasa	<ul style="list-style-type: none"> ▪ Baju putih lengan pendek ▪ Celana abu-abu panjang 	<ul style="list-style-type: none"> ▪ Baju putih lengan panjang ▪ Rok abu-abu Panjang ▪ Jilbab Putih
Rabu– Kamis	<ul style="list-style-type: none"> ▪ Baju biru lengan panjang ▪ Celana biru panjang 	<ul style="list-style-type: none"> ▪ Baju biru lengan panjang ▪ Rok biru panjang ▪ Jilbab Biru
Jum'at– Sabtu	<ul style="list-style-type: none"> ▪ Baju kuning gading lengan panjang ▪ Celana coklat panjang 	<ul style="list-style-type: none"> ▪ Baju kuning gading lengan panjang ▪ Rok coklat panjang ▪ Jilbab kuning gading

G. Sarana dan Prasarana

Sarana Prasarana SMK Muhammadiyah Wonosari secara bertahap disiapkan untuk Rintisan Sekolah Berstandar Internasional. Keadaan sarana-prasarana Tahun Pelajaran 2009/ 2010 sebagai berikut:

Tabel 13. Kondisi Sarana Prasarana SMK Muhammadiyah Wonosari

No	Jenis Barang	Jumlah	Luas (M2)	Kondisi		
				Baik (m2)	R. Ringan (m2)	R. berat (m2)
1	Ruana Teori / Kelas	22	1.232	1.232	-	-
2	Lab. IPA	-	-	-	-	-
3	Lab. Kimia	-	-	-	-	-
4	Lab. Fisika	-	-	-	-	-
5	Lab. Biologi	-	-	-	-	-
6	Lab. IPS	-	-	-	-	-
7	Lab. Bahasa	-	-	-	-	-
8	Lab. Multimedia	-	-	-	-	-
9	Lab. Komputer	1	56	56	-	-
10	Ruang Perpustakaan	1	56	56	-	-
11	Ruang Ketrampilan	-	-	-	-	-
12	Ruang serbaguna	-	-	-	-	-
13	Ruang UKS	1	56	56	-	-
14	Ruang praktek Kerja	-	-	-	-	-
15	Bengkel	-	-	-	-	-
16	Ruang Desel	-	-	-	-	-
17	Ruang Permanen	-	-	-	-	-
18	Ruang Gambar	-	-	-	-	-
19	Koperasi / Toko	1	48	48	-	-
20	Ruang BP / BK	1	32	32	-	-
21	Ruang Kepala Sekolah	1	14	14	-	-
22	Ruang Guru	2	112	112	-	-
23	Ruang TU	1	28	28	-	-
24	Ruang OSIS	1	32	32	-	-
25	Kamar mandi WC Guru	2	8	8	-	-
26	Kamar mandi WC siswa	11	29	21	-	-

27	Gudang	1	56	56	-	-
28	Rumah Ibadah	1	42	42	-	-
29	R. Dinas Kepala Sekolah	-	-	-	-	-
30	Rumah Dinas Guru	-	-	-	-	-
31	Rumah penjaga Sekolah	-	-	-	-	-
32	Sanggar MGMP	-	-	-	-	-
33	Sanggar PKG	-	-	-	-	-
34	Asrama Siswa	-	-	-	-	-
35	Unit Produksi	-	-	-	-	-
36	Gudang OR	1	6	6	-	-
37	Lab. Tata Boga	1	44	44	-	-
38	Kantin	3	97	97	-	-

Tabel 14. Kondisi Tanah dan Bangunan SMK Muhammadiyah Wonosari

No	Tanah/ Bangunan	Luas (M2)	Status Tanah / Bangunan		Bersertifikat / Belum
			Milik Sendiri	Bukan Milik	
1	Tanah seluruhnya				
	a. Halaman Upacara	300	Milik Sendiri	-	hak pakai
	b. Lapangan OR	180	Milik Sendiri	-	hak pakai
	c. Kebun	71	Milik Sendiri	-	hak pakai
	d. Lainnya	95			
2	Bangunan / Gedung	1.854	Milik sendiri	-	hak pakai
	Jumlah	2.500			