

## LAMPIRAN

Lampiran 1. *Layout* Penelitian

P2 (a)	P6 (b)	P1 (a)
P7 (b)	P7 (c)	P2 (b)
P3 (b)	P2 (c)	P1 (b)
P5 (c)	P1 (c)	P4 (c)
P3 (c)	P4 (b)	P3 (a)
P7 (a)	P2 (a)	P5 (b)
P5 (a)	P6 (c)	P5 (a)

Keterangan :

1. P1 : Karagenan 2% + Asam Askorbat 2%
2. P2 : Karagenan 2% + Asam Askorbat 3%
3. P3 : Karagenan 2% + Asam Sitrat 2%
4. P4 : Karagenan 2% + Asam Sitrat 3%
5. P5 : Karagenan 2% + Natrium Bisulfit 0,2%
6. P6 : Karagenan 2% + Natrium Bisulfit 0,3 %
7. P7 : Tanpa Pelapis dan *Anti-Browning* (kontrol)

## Lampiran 2. Perhitungan Kebutuhan Bahan

## A. Karagenan, Asam Askorbat dan Asam sitrat

$$\begin{aligned}2\% &= \frac{2}{100} \times 500 \\ &= 10 \text{ g/l}\end{aligned}$$

## B. Asam Askorbat dan Asam sitrat

$$\begin{aligned}3\% &= \frac{3}{100} \times 500 \\ &= 15 \text{ g/l}\end{aligned}$$

## C. Natrium Bisulfit

$$\begin{aligned}0,2\% &= \frac{0,2}{100} \times 500 \\ &= 1 \text{ g/l}\end{aligned}$$

$$\begin{aligned}0,3\% &= \frac{0,3}{100} \times 500 \\ &= 1,5 \text{ g/l}\end{aligned}$$

## D. Gliserol

$$\begin{aligned}1\% &= \frac{1}{100} \times 500 \\ &= 5 \text{ ml/l}\end{aligned}$$

## E. Tween 80

$$\begin{aligned}0,2\% &= \frac{0,2}{100} \times 500 \\ &= 1 \text{ ml/l}\end{aligned}$$

## Lampiran 3. Sidik Ragam Data Susut Berat

## Hari ke 2

Sumber	Db	Jumlah kuadrat	Kuadrat tengah	F. Hitung	Prob.
Model	6	0.98844762	0.16474127	1.14	< 0.3917s
P	6	0.98844762	0.16474127	1.14	< 0.3917s
Galat	14	2.02993333	0.14499524		
Total	20	3.01838095			
KoefisienDeterminasi	Koefisien Variabel	Akar KTG	Nilai Rata-rata		
0.327476	70.39111	0.380782	0.540952		

Keterangan : s (*significant*)ns (*non- significant*)

## Hari ke 4

Sumber	Db	Jumlah kuadrat	Kuadrat tengah	F. Hitung	Prob.
Model	6	0.89212381	0.14868730	0.68	< 0.6668ns
P	6	0.89212381	0.14868730	0.68	< 0.6668ns
Galat	14	3.04960000	0.21782857		
Total	20	3.94172381			
KoefisienDeterminasi	Koefisien Variabel	Akar KTG	Nilai Rata-rata		
0.226328	43.83338	0.466721	1.064762		

Keterangan : s (*significant*)ns (*non- significant*)

## Hari ke 6

Sumber	Db	Jumlah kuadrat	Kuadrat tengah	F. Hitung	Prob.
Model	6	2.53839048	0.42306508	1.04	< 0.4429s
P	6	2.53839048	0.42306508	1.04	< 0.4429s
Galat	14	5.71633333	0.40830952		
Total	20	8.25472381			
KoefisienDeterminasi	Koefisien Variabel	Akar KTG	Nilai Rata-rata		
0.307508	40.74950	0.638991	1.568095		

Keterangan : s (*significant*)ns (*non- significant*)

Hari ke 8

Sumber	Db	Jumlah kuadrat	Kuadrat tengah	F. Hitung	Prob.
Model	6	5.08536190	0.84756032	1.43	< 0.2707s
P	6	5.08536190	0.84756032	1.43	< 0.2707s
Galat	14	8.28806667	0.59200476		
Total	20	13.37342857			
KoefisienDeterminasi	Koefisien Variabel	Akar KTG	Nilai Rata-rata		
0.380259	34.77036	0.769418	2.212857		

Keterangan : s (*significant*)

Hari ke 10

Sumber	db	Jumlah kuadrat	Kuadrat tengah	F. Hitung	Prob.
Model	6	7.13732381	1.18955397	1.79	< 0.1737s
P	6	7.13732381	1.18955397	1.79	< 0.1737s
Galat	14	9.31800000	0.66557143		
Total	20	16.45532381			
KoefisienDeterminasi	Koefisien Variabel	Akar KTG	Nilai Rata-rata		
0.433739	31.16104	0.815826	2.618095		

Keterangan : s (*significant*)

ns (non- *significant*)

## Lampiran 4. Sidik Ragam Data Uji Warna

Hari ke 0

Sumber	db	Jumlah kuadrat	Kuadrat tengah	F. Hitung	Prob.
Model	6	495.3745333	82.5624222	8.62	< 0.0005s
P	6	495.3745333	82.5624222	8.62	< 0.0005s
Galat	14	134.0859333	9.5775667		
Total	20	629.4604667			
KoefisienDeterminasi	Koefisien Variabel	Akar KTG	Nilai Rata-rata		
0.786983	3.650921	3.094764	84.76667		

Keterangan : s (*significant*)ns (*non- significant*)

Hari ke 3

Sumber	db	Jumlah kuadrat	Kuadrat tengah	F. Hitung	Prob.
Model	6	391.9858476	65.3309746	18.31	< 0.0001s
P	6	391.9858476	65.3309746	18.31	< 0.0001s
Galat	14	49.9552667	3.5682333		
Total	20	441.9411143			
KoefisienDeterminasi	Koefisien Variabel	Akar KTG	Nilai Rata-rata		
0.886964	2.338587	1.888977	80.77429		

Keterangan : s (*significant*)ns (*non- significant*)

Hari ke 6

Sumber	db	Jumlah kuadrat	Kuadrat tengah	F. Hitung	Prob.
Model	6	356.5136952	59.4189492	9.77	< 0.0002s
P	6	356.5136952	59.4189492	9.77	< 0.0002s
Galat	14	85.1746000	6.0839000		
Total	20	441.6882952			
KoefisienDeterminasi	Koefisien Variabel	Akar KTG	Nilai Rata-rata		
0.807161	3.215450	2.466556	76.70952		

Keterangan : s (*significant*)ns (*non- significant*)

## Lampiran 5. Sidik Ragam Data Kekrasan

Hari ke 0

Sumber	Db	Jumlah kuadrat	Kuadrat tengah	F. Hitung	Prob.
Model	6	0.07564762	0.01260794	1.77	< 0.1767ns
P	6	0.07564762	0.01260794	1.77	< 0.1767ns
Galat	14	0.09953333	0.00710952		
Total	20	0.17518095			
KoefisienDeterminasi	Koefisien Variabel	Akar KTG	Nilai Rata-rata		
0.431826	4.660905	0.084318	1.809048		

Keterangan : s (*significant*)  
ns (*non- significant*)

Hari ke 2

Sumber	Db	Jumlah kuadrat	Kuadrat tengah	F. Hitung	Prob.
Model	6	0.07446667	0.01241111	4.51	< 0.0095s
P	6	0.07446667	0.01241111	4.51	< 0.0095s
Galat	14	0.03853333	0.00275238		
Total	20	0.11300000			
KoefisienDeterminasi	Koefisien Variabel	Akar KTG	Nilai Rata-rata		
0.658997	3.160430	0.052463	1.660000		

Keterangan : s (*significant*)  
ns (*non- significant*)

Hari ke 4

Sumber	Db	Jumlah kuadrat	Kuadrat tengah	F. Hitung	Prob.
Model	6	0.12642857	0.02107143	6.30	< 0.0022s
P	6	0.12642857	0.02107143	6.30	< 0.0022s
Galat	14	0.04680000	0.00334286		
Total	20	0.17322857			
KoefisienDeterminasi	Koefisien Variabel	Akar KTG	Nilai Rata-rata		
0.729837	3.810943	0.057817	1.517143		

Keterangan : s (*significant*)  
ns (*non- significant*)

Hari ke 6

Sumber	Db	Jumlah kuadrat	Kuadrat tengah	F. Hitung	Prob.
Model	6	0.46456190	0.01241905	4.96	< 0.0064s
P	6	0.46456190	0.01241905	4.96	< 0.0064s
Galat	14	0.03506667	0.00250476		
Total	20	0.10958095			
KoefisienDeterminasi	Koefisien Variabel	Akar KTG	Nilai Rata-rata		
0.679993	3.606725	0.050048	1.387619		

Keterangan : s (*significant*)ns (non- *significant*)

Hari ke 8

Sumber	Db	Jumlah kuadrat	Kuadrat tengah	F. Hitung	Prob.
Model	6	0.14104762	0.02350794	7.67	< 0.0009s
P	6	0.14104762	0.02350794	7.67	< 0.0009s
Galat	14	0.04293333	0.00306667		
Total	20	0.18398095			
KoefisienDeterminasi	Koefisien Variabel	Akar KTG	Nilai Rata-rata		
0.766643	4.230365	0.055377	1.309048		

Keterangan : s (*significant*)ns (non- *significant*)

Hari ke 10

Sumber	Db	Jumlah kuadrat	Kuadrat tengah	F. Hitung	Prob.
Model	6	0.17644762	0.02940794	14.85	< 0.0001s
P	6	0.17644762	0.02940794	14.85	< 0.0001s
Galat	14	0.02773333	0.00198095		
Total	20	0.20418095			
KoefisienDeterminasi	Koefisien Variabel	Akar KTG	Nilai Rata-rata		
0.864173	3.701646	0.044508	1.202381		

Keterangan : s (*significant*)ns (non- *significant*)

## Lampiran 6. Sidik Ragam Data Asam Titiasi

Hari ke 0

Sumber	Db	Jumlah kuadrat	Kuadrat tengah	F. Hitung	Prob.
Model	6	0.70285714	0.11714286	9.11	< 0.0004s
P	6	0.70285714	0.11714286	9.11	< 0.0004s
Galat	14	0.18000000	0.01285714		
Total	20	0.88285714			
KoefisienDeterminasi	Koefisien Variabel	Akar KTG	Nilai Rata-rata		
0.796117	15.56324	0.113389	0.728571		

Keterangan : s (*significant*)ns (*non- significant*)

Hari ke 2

Sumber	Db	Jumlah kuadrat	Kuadrat tengah	F. Hitung	Prob.
Model	6	0.38571429	0.06428571	2.03E15	< 0.0001s
P	6	0.38571429	0.06428571	2.03E15	< 0.0001s
Galat	14	0.00000000	0.00000000		
Total	20	0.38571429			
KoefisienDeterminasi	Koefisien Variabel	Akar KTG	Nilai Rata-rata		
1.000000	9.6158E-7	5.63211E-9	0.585714		

Keterangan : s (*significant*)ns (*non- significant*)

Hari ke 4

Sumber	Db	Jumlah kuadrat	Kuadrat tengah	F. Hitung	Prob.
Model	6	0.77142857	0.12857143	2.36E16	< 0.0001s
P	6	0.77142857	0.12857143	2.36E16	< 0.0001s
Galat	14	0.00000000	0.00000000		
Total	20	0.77142857			
KoefisienDeterminasi	Koefisien Variabel	Akar KTG	Nilai Rata-rata		
1.000000	3.0839E-7	2.33495E-9	0.757143		

Keterangan : s (*significant*)ns (*non- significant*)



Hari ke 6

Sumber	Db	Jumlah kuadrat	Kuadrat tengah	F. Hitung	Prob.
Model	6	0.11142857	0.01857143	2.17	< 0.1095s
P	6	0.11142857	0.01857143	2.17	< 0.1095s
Galat	14	0.12000000	0.00857143		
Total	20	0.23142857			
KoefisienDeterminasi	Koefisien Variabel	Akar KTG	Nilai Rata-rata		
0.481481	10.98431	0.092582	0.842857		

Keterangan : s (*significant*)ns (non- *significant*)

Hari ke 8

Sumber	Db	Jumlah kuadrat	Kuadrat tengah	F. Hitung	Prob.
Model	6	0.56571429	0.09428571	22.00	< 0.0001s
P	6	0.56571429	0.09428571	22.00	< 0.0001s
Galat	14	0.06000000	0.00428571		
Total	20	0.62571429			
KoefisienDeterminasi	Koefisien Variabel	Akar KTG	Nilai Rata-rata		
0.904110	9.547033	0.065465	0.685714		

Keterangan : s (*significant*)ns (non- *significant*)

Hari ke 10

Sumber	Db	Jumlah kuadrat	Kuadrat tengah	F. Hitung	Prob.
Model	6	0.02571429	0.00428571	1.00	< 0.4628ns
P	6	0.02571429	0.00428571	1.00	< 0.4628ns
Galat	14	0.06000000	0.00428571		
Total	20	0.08571429			
KoefisienDeterminasi	Koefisien Variabel	Akar KTG	Nilai Rata-rata		
0.300000	12.72938	0.065465	0.514286		

Keterangan : s (*significant*)ns (non- *significant*)

## Lampiran 7. Sidik Ragam Data Total Padatan Terlarut

Hari ke 0

Sumber	db	Jumlah kuadrat	Kuadrat tengah	F. Hitung	Prob.
Model	6	4.18285714	0.69714286	7.83	< 0.0008s
P	6	4.18285714	0.69714286	7.83	< 0.0008s
Galat	14	1.24666667	0.08904762		
Total	20	5.42952381			
KoefisienDeterminasi	Koefisien Variabel	Akar KTG	Nilai Rata-rata		
0.770391	2.663229	0.298408	11.20476		

Keterangan : s (*significant*)ns (*non- significant*)

Hari ke 2

Sumber	db	Jumlah kuadrat	Kuadrat tengah	F. Hitung	Prob.
Model	6	4.56952381	0.76158730	11.34	< 0.0001s
P	6	4.56952381	0.76158730	11.34	< 0.0001s
Galat	14	0.94000000	0.06714286		
Total	20	5.50952381			
KoefisienDeterminasi	Koefisien Variabel	Akar KTG	Nilai Rata-rata		
0.829386	2.142326	0.259119	12.09524		

Keterangan : s (*significant*)ns (*non- significant*)

Hari ke 4

Sumber	db	Jumlah kuadrat	Kuadrat tengah	F. Hitung	Prob.
Model	6	5.89809524	0.98301587	24.00	< 0.0001s
P	6	5.89809524	0.98301587	24.00	< 0.0001s
Galat	14	0.57333333	0.04095238		
Total	20	6.47142857			
KoefisienDeterminasi	Koefisien Variabel	Akar KTG	Nilai Rata-rata		
0.911405	1.626370	0.202367	12.44286		

Keterangan : s (*significant*)ns (*non- significant*)

## Hari ke 6

Sumber	db	Jumlah kuadrat	Kuadrat tengah	F. Hitung	Prob.
Model	6	8.34476190	1.39079365	32.10	< 0.0001s
P	6	8.34476190	1.39079365	32.10	< 0.0001s
Galat	14	0.60666667	0.04333333		
Total	20	8.95142857			
KoefisienDeterminasi	Koefisien Variabel	Akar KTG	Nilai Rata-rata		
0.932227	1.596020	0.208167	13.04286		

Keterangan : s (*significant*)  
ns (non- *significant*)

## Hari ke 8

Sumber	db	Jumlah kuadrat	Kuadrat tengah	F. Hitung	Prob.
Model	6	21.26571429	3.54428571	90.77	< 0.0001s
P	6	21.26571429	3.54428571	90.77	< 0.0001s
Galat	14	0.54666667	0.03904762		
Total	20	21.81238095			
KoefisienDeterminasi	Koefisien Variabel	Akar KTG	Nilai Rata-rata		
0.974938	1.426504	0.197605	13.85238		

Keterangan : s (*significant*)  
ns (non- *significant*)

## Hari ke 10

Sumber	db	Jumlah kuadrat	Kuadrat tengah	F. Hitung	Prob.
Model	6	32.02571429	5.33761905	177.92	< 0.0001s
P	6	32.02571429	5.33761905	177.92	< 0.0001s
Galat	14	0.42000000	0.03000000		
Total	20	32.44571429			
KoefisienDeterminasi	Koefisien Variabel	Akar KTG	Nilai Rata-rata		
0.987055	1.354677	0.173205	12.78571		

Keterangan : s (*significant*)  
ns (non- *significant*)

## Lampiran 8. Sidik Ragam Data Gula Reduksi

Hari ke 0

Sumber	db	Jumlah kuadrat	Kuadrat tengah	F. Hitung	Prob.
Model	6	3.54102857	0.59017143	18.80	< 0.0001s
P	6	3.54102857	0.59017143	18.80	< 0.0001s
Galat	14	0.43960000	0.03140000		
Total	20	3.98062857			
KoefisienDeterminasi	Koefisien Variabel	Akar KTG	Nilai Rata-rata		
0.889565	1.529851	0.177200	11.58286		

Keterangan : s (*significant*)  
 ns (*non- significant*)

Hari ke 2

Sumber	db	Jumlah kuadrat	Kuadrat tengah	F. Hitung	Prob.
Model	6	6.27596190	1.04599365	55.44	< 0.0001s
P	6	6.27596190	1.04599365	55.44	< 0.0001s
Galat	14	0.26413333	0.01886667		
Total	20	6.54009524			
KoefisienDeterminasi	Koefisien Variabel	Akar KTG	Nilai Rata-rata		
0.959613	1.104486	0.137356	12.43619		

Keterangan : s (*significant*)  
 ns (*non- significant*)

Hari ke 4

Sumber	db	Jumlah kuadrat	Kuadrat tengah	F. Hitung	Prob.
Model	6	9.85456190	1.64242698	19.10	< 0.0001s
P	6	9.85456190	1.64242698	19.10	< 0.0001s
Galat	14	1.20386667	0.08599048		
Total	20	11.05842857			
KoefisienDeterminasi	Koefisien Variabel	Akar KTG	Nilai Rata-rata		
0.891136	2.255207	0.293241	13.00286		

Keterangan : s (*significant*)  
 ns (*non- significant*)

## Hari ke 6

Sumber	db	Jumlah kuadrat	Kuadrat tengah	F. Hitung	Prob.
Model	6	22.79599048	3.79933175	23.65	< 0.0001s
P	6	22.79599048	3.79933175	23.65	< 0.0001s
Galat	14	2.24933333	0.16066667		
Total	20	25.04532381			
KoefisienDeterminasi	Koefisien Variabel	Akar KTG	Nilai Rata-rata		
0.910189	2.745786	0.400832	14.59810		

Keterangan : s (*significant*)ns (non- *significant*)

## Hari ke 8

Sumber	db	Jumlah kuadrat	Kuadrat tengah	F. Hitung	Prob.
Model	6	27.96712381	4.66118730	35.47	< 0.0001s
P	6	27.96712381	4.66118730	35.47	< 0.0001s
Galat	14	1.83980000	0.13141429		
Total	20	29.804532381			
KoefisienDeterminasi	Koefisien Variabel	Akar KTG	Nilai Rata-rata		
0.910189	2.745786	0.400832	14.59810		

Keterangan : s (*significant*)ns (non- *significant*)

## Hari ke 10

Sumber	db	Jumlah kuadrat	Kuadrat tengah	F. Hitung	Prob.
Model	6	19.84892381	3.30815397	6.11	< 0.0026s
P	6	19.84892381	3.30815397	6.11	< 0.0026s
Galat	14	7.58113333	0.54150952		
Total	20	27.43005714			
KoefisienDeterminasi	Koefisien Variabel	Akar KTG	Nilai Rata-rata		
0.723619	4.774855	0.735873	15.41143		

Keterangan : s (*significant*)ns (non- *significant*)

## Lampiran 9. Sidik Ragam Data Senyawa Fenol

Hari ke 0

Sumber	db	Jumlah kuadrat	Kuadrat tengah	F. Hitung	Prob.
Model	6	1860417.455	310069.576	71.84	< 0.0001s
P	6	1860417.455	310069.576	71.84	< 0.0001s
Galat	14	60422.738	4315.910		
Total	20	1920840.193			
KoefisienDeterminasi	Koefisien Variabel	Akar KTG	Nilai Rata-rata		
0.968544	4.702156	65.69558	1397.138		

Keterangan : s (*significant*)ns (*non- significant*)

Hari ke 2

Sumber	db	Jumlah kuadrat	Kuadrat tengah	F. Hitung	Prob.
Model	6	2126076.677	354346.113	63.28	< 0.0001s
P	6	2126076.677	354346.113	63.28	< 0.0001s
Galat	14	78400.004	5600.003		
Total	20	2204476.721			
KoefisienDeterminasi	Koefisien Variabel	Akar KTG	Nilai Rata-rata		
0.964436	4.855359	74.83317	1541.249		

Keterangan : s (*significant*)ns (*non- significant*)

Hari ke 4

Sumber	db	Jumlah kuadrat	Kuadrat tengah	F. Hitung	Prob.
Model	6	2669134.367	444855.728	69.27	< 0.0001s
P	6	2669134.367	444855.728	69.27	< 0.0001s
Galat	14	89913.026	6422.359		
Total	20	2759047.393			
KoefisienDeterminasi	Koefisien Variabel	Akar KTG	Nilai Rata-rata		
0.967412	4.518205	80.13962	1773.705		

Keterangan : s (*significant*)ns (*non- significant*)

## Hari ke 6

Sumber	db	Jumlah kuadrat	Kuadrat tengah	F. Hitung	Prob.
Model	6	833384.632	138897.439	10.66	< 0.0002s
P	6	833384.632	138897.439	10.66	< 0.0002s
Galat	14	182425.810	13030.415		
Total	20	1015810.442			
KoefisienDeterminasi	Koefisien Variabel	Akar KTG	Nilai Rata-rata		
0.820414	7.479362	114.1508	1526.211		

Keterangan : s (*significant*)ns (non- *significant*)

## Hari ke 8

Sumber	db	Jumlah kuadrat	Kuadrat tengah	F. Hitung	Prob.
Model	6	693408.2328	115568.0388	33.84	< 0.0001s
P	6	693408.2328	115568.0388	33.84	< 0.0001s
Galat	14	47814.8432	3415.3459		
Total	20	741223.0760			
KoefisienDeterminasi	Koefisien Variabel	Akar KTG	Nilai Rata-rata		
0.935492	3.900409	58.44096	1498.329		

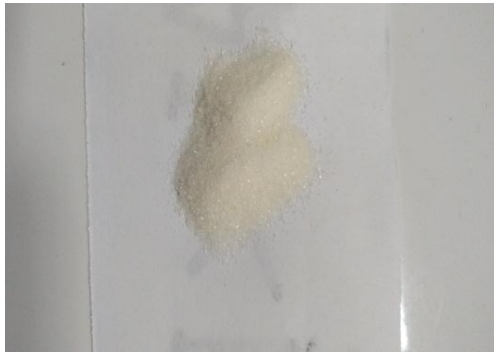
Keterangan : s (*significant*)ns (non- *significant*)

## Hari ke 10

Sumber	db	Jumlah kuadrat	Kuadrat tengah	F. Hitung	Prob.
Model	6	1350829.767	225138.295	24.54	< 0.0001s
P	6	1350829.767	225138.295	24.54	< 0.0001s
Galat	14	128436.646	9174.046		
Total	20	1479266.413			
KoefisienDeterminasi	Koefisien Variabel	Akar KTG	Nilai Rata-rata		
0.913175	6.250093	95.78124	1532.477		

Keterangan : s (*significant*)ns (non- *significant*)

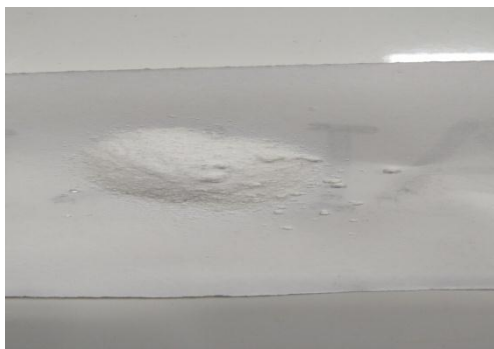
## Lampiran 10. Dokumentasi Kegiatan Aplikasi



Asam askorbat



Asam sitrat



Natrium bisulfit



Karagenan



Pencucian buah apel



Pemotongan buah apel



Penirisan buah

Proses *wrapping*



## Lampiran 11. Dokumentasi Kegiatan Pengamatan

Uji fenol (*Spektrofotometer*)Uji warna (*Chromameter Minolta CR-400*)Uji gula reduksi (*Spektrofotometer*)Uji kekerasan (*Han Penetrometer*)

Uji susut bobot



Uji asam titrasi

Uji gula total (*hand refraktometer*)Alat *Spektrofotometer*

## Lampiran 12. Dokumentasi Foto Penelitian

Hari ke-0



Karagenan 2% + Asam Askorbat 2%



Karagenan 2% + Asam Askorbat 3%



Karagenan 2% + Asam Sitrat 2%



Karagenan 2% + Asam Sitrat 3%



Karagenan 2% + Na Bisulfit 0,2%



Karagenan 2% + Na Bisulfit 0,3%

Tanpa Pelapis dan *Anti-Browning* (kontrol)

Hari ke-2



Karagenan 2% + Asam Askorbat 2%



Karagenan 2% + Asam Askorbat 3%



Karagenan 2% + Asam Sitrat 2%



Karagenan 2% + Asam Sitrat 3%



Karagenan 2% + Na Bisulfit 0,2%



Karagenan 2% + Na Bisulfit 0,3%



Tanpa Pelapis dan *Anti-Browning* (kontrol)

Hari ke-4



Karagenan 2% + Asam Askorbat 2%



Karagenan 2% + Asam Askorbat 3%



Karagenan 2% + Asam Sitrat 2%



Karagenan 2% + Asam Sitrat 3%



Karagenan 2% + Na Bisulfit 0,2%



Karagenan 2% + Na Bisulfit 0,3%



Tanpa Pelapis dan *Anti-Browning* (kontrol)

Hari ke-6



Karagenan 2% + Asam Askorbat 2%



Karagenan 2% + Asam Askorbat 3%



Karagenan 2% + Asam Sitrat 2%



Karagenan 2% + Asam Sitrat 3%



Karagenan 2% + Na Bisulfit 0,2%



Karagenan 2% + Na Bisulfit 0,3%



Tanpa Pelapis dan *Anti-Browning* (kontrol)

Hari ke-8



Karagenan 2% + Asam Askorbat 2%



Karagenan 2% + Asam Askorbat 3%



Karagenan 2% + Asam Sitrat 2%



Karagenan 2% + Asam Sitrat 3%



Karagenan 2% + Na Bisulfit 0,2%



Karagenan 2% + Na Bisulfit 0,3%



Tanpa Pelapis dan *Anti-Browning* (kontrol)

Hari ke-10



Karagenan 2% + Asam Askorbat 2%



Karagenan 2% + Asam Askorbat 3%



Karagenan 2% + Asam Sitrat 2%



Karagenan 2% + Asam Sitrat 3%



Karagenan 2% + Na Bisulfit 0,2%



Karagenan 2% + Na Bisulfit 0,3%



Tanpa Pelapis dan *Anti-Browning* (kontrol)