

## **I. PENDAHULUAN**

### **A. Latar Belakang**

Bengkulu merupakan kota terbesar kedua di pantai barat Pulau Sumatera, setelah kota Padang. Bengkulu memiliki luas wilayah 144,52 km<sup>2</sup>, terletak di pantai barat pulau Sumatera dengan garis pantai sepanjang 525 km, bagian timurnya berbukit- bukit dengan dataran tinggi yang subur, sedangkan bagian barat merupakan dataran rendah yang relative sempit, memanjang dari utara ke selatan diselingi daerah bergelombang. Letak geografis Bengkulu terletak pada koordinat 30°45' – 30°59' LS dan 102°14' – 102°22' BT .Kawasan kota ini membujur sejajar dengan pegunungan Bukit Barisan dan berhadapan langsung dengan Samudra Hindia. Bengkulu memiliki potensi yang cukup besar dalam bidang pariwisata, baik wisata alam, wisata terpadu/buatan, wisata bahari, maupun wisata budaya. Bengkulu Batas wilayah Bengkulu meliputi sebelah utara kabupaten Bengkulu utara, sebelah selatan kabupaten Bengkulu selatan, sebelah timur kabupaten Bengkulu tengah dan sebelah barat berbatasan dengan Samudera Hindia (Bappeda Provinsi Bengkulu, 2008).

Kabupaten Bengkulu Selatan merupakan salah satu daerah di Bengkulu yang memiliki panjang garis pantai 60 km yang berpotensi dalam usaha pengembangan kawasan wisata dan perikanan (Dinas Perikanan, 2016). Bengkulu Selatan Terletak pada koordinat 4°10' – 4°32' LS dan 102°48' – 103°16' BT. Di Kabupaten Bengkulu Selatan banyak terdapat wisata pantai, air terjun, dan wisata bersejarah lainnya. Salah satunya yaitu wisata pantai Pasar Bawah. Kawasan pantai Pasar Bawah merupakan wilayah yang paling berpotensi, terutama dalam

pengembangan sektor pariwisata berbagai potensi wisata alam. Kawasan pantai Pasar Bawah memiliki panorama keindahan yang dapat dijadikan objek rekreasi dan pariwisata yang sangat menarik dan menguntungkan.

Pantai Pasar Bawah terletak di Desa Pasar Bawah Kecamatan Pasar Manna, Kabupaten Bengkulu selatan. Pantai Pasar Bawah berjarak sekitar 2 km dari pusat kota Manna. Sebagai salah satu obyek wisata pantai, Pantai Pasar Bawah menyimpan banyak potensi pariwisata yang layak dikembangkan. Selain hasil laut Pantai Pasar Bawah juga memiliki potensi akan keindahan alamnya. Pantai Pasar Bawah memiliki pantai yang luas, relatif landai, dan sejuk karena dipinggir pantai dihiasi pohon-pohon cemara yang biasa hidup di pegunungan.

Pantai Pasar Bawah merupakan kawasan pantai yang belum difungsikan secara optimal oleh Pemerintah Daerah sebagai salah satu destinasi wisata sehingga kurang populer dikalangan wisatawan. Keindahan Pantai Pasar Bawah juga didukung oleh banyaknya cemara laut di pinggir pantai, yang bisa menjadi tempat istirahat wisatawan, dan pemandangan laut yang indah. Selain itu, kawasan ini memiliki daya tarik lain seperti taman pantai, tempat pemancingan, dan perkampungan nelayan tradisional serta pusat perikanan air laut di Bengkulu Selatan. Dengan adanya daya tarik tersebut, Pantai Pasar Bawah mampu bersaing dengan pantai lain yang ada di Bengkulu. Namun, penataan pada Pantai Pasar Bawah kurang bagus dan belum sesuai, disisi lain adanya gubuk-gubuk warung makan, dan warung payung yang berdiri di tepi pantai dapat memberikan pengaruh negatif terhadap penataan ruang kawasan.

Berdasarkan uraian diatas perlu dilakukan penelitian tentang evaluasi kawasan wisata pantai sebagai upaya untuk mendukung pengembangan kawasan wisata pantai Pasar Bawah sehingga perlu diperhatikan aspek sosial ekonomi, aspek budaya dan lingkungan untuk keuntungan semua pihak baik wisatawan, pemerintah, maupun masyarakat.

## **B. Perumusan Masalah**

Pantai Pasar bawah merupakan salah satu pantai yang ada didaerah pesisir barat Kabupaten Bengkulu selatan. Pantai ini terletak di Desa Pasar bawah Kecamatan Pasar manna, Kabupaten Bengkulu selatan. Sekitar 2 km dari pusat kota Manna. Sebagai salah satu obyek wisata pantai, Pantai Pasar bawah menyimpan banyak potensi pariwisata yang layak dikembangkan. Selain hasil laut, Pantai Pasar bawah juga memiliki potensi akan keindahan alamnya. Pantai Pasar bawah memiliki pantai yang luas, relatif landai, dan sejuk karena dipinggir pantai dihiasi pohon-pohon cemara yang biasa hidup di pegunungan.

Pantai Pasar Bawah merupakan kawasan pantai yang belum difungsikan secara optimal oleh Pemerintah Daerah sebagai salah satu destinasi wisata sehingga kurang populer dikalangan wisatawan. Keindahan pantai pasar bawah juga didukung oleh banyaknya pohon cemara laut di pinggir pantai, yang bisa menjadi tempat istirahat wisatawan, dan pemandangan laut yang indah. Selain itu, kawasan ini memiliki daya tarik lain seperti taman pantai, tempat pemancingan dan perkampungan nelayan tradisional serta pusat perikanan air laut di Bengkulu Selatan.

Berdasarkan uraian latar belakang yang telah dikemukakan diatas, maka perumusan masalah dari penelitian ini adalah:

1. Bagaimana kondisi kawasan wisata Pantai Pasar Bawah?
2. Bagaimana konsep perencanaan dan penataan kawasan wisata pantai pasar bawah berdasarkan potensi yang ada?

### **C. Tujuan Penelitian**

Tujuan dari penelitian ini adalah :

1. Mengidentifikasi potensi wisata Pantai Pasar Bawah.
2. Menyusun konsep perencanaan dan penataan kawasan wisata pantai pasar bawah sebagai kawasan wisata berkelanjutan guna untuk meningkatkan kelestarian alam dan kesejahteraan masyarakat di Desa Pasar Bawah, Kecamatan Pasar Manna, Kabupaten Bengkulu Selatan.

### **D. Manfaat Penelitian**

Manfaat dari penelitian ini sebagai informasi bagi masyarakat maupun Lembaga Pemerintah Kabupaten Bengkulu Selatan untuk dapat mengelola kawasan pantai pasar bawah sebagai kawasan wisata berkelanjutan, sehingga dapat meningkatkan potensi kawasan, nilai ekonomis bagi masyarakat sekitar dan difungsikan secara optimal sebagai salah satu destinasi wisata.

## **E. Batasan Studi**

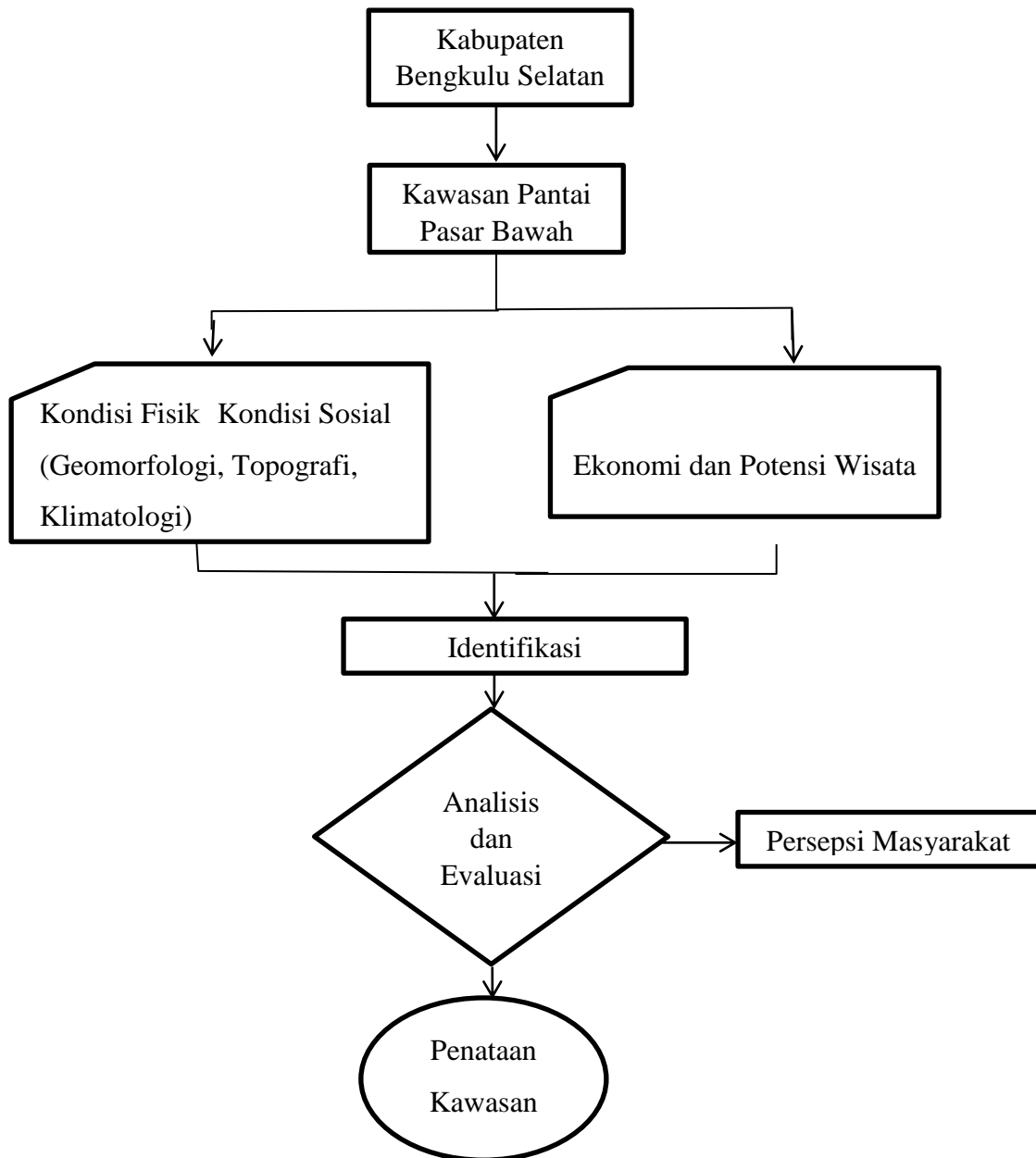
Penelitian ini hanya dilakukan di kawasan Pantai Pasar Bawah, Desa Pasar Bawah, Kecamatan Pasar Manna, Kabupaten Bengkulu Selatan, untuk perencanaan dan penataan Pantai Pasar Bawah dengan melihat potensi sumber daya alam dan sumber daya manusianya.

## **F. Kerangka Pikir Penelitian**

Pantai Pasar bawah merupakan salah satu pantai yang ada didaerah pesisir barat Kabupaten Bengkulu selatan. Pantai ini terletak di Desa Pasar bawah Kecamatan Pasar manna, Kabupaten Bengkulu selatan. Sekitar 2 km dari pusat kota Manna. Sebagai salah satu obyek wisata pantai, pantai Pasar bawah menyimpan banyak potensi pariwisata yang layak dikembangkan. Selain hasil laut, Pantai Pasar bawah juga memiliki potensi akan keindahan alamnya. Pantai Pasar bawah memiliki pantai yang luas, relatif landai, dan sejuk karena dipinggir pantai dihiasi pohon-pohon cemara yang biasa hidup di pegunungan.

Di sisi lain pantai Pasar Bawah merupakan kawasan pantai yang belum memiliki lokasi parkir, mushola, wc umum, dan penataan yang tidak baik. Hal ini diperparah dengankurang dirawatnya taman pantai yang ada di kawasan pantai, dan perilaku pedagang di pantai pasar bawah yang membuang sembarangan sisa-sisa makanan. Selain itu adanya gubuk-gubuk warung makan dan warung payung yang berdiri di tepi pantai memberikan pengaruh negatif terhadap penataan ruang kawasan dan juga menimbulkan pencemaran lingkungan akibat aktivitas jual beli di warung tersebut.

Konsep penataan kawasan pantai Pasar Bawah harus melihat kondisi kawasan antara lain kondisi fisik meliputi geomorfologi, topografi, klimatologi dan kondisi sosial ekonomi, potensi kawasan pantai Pasar Bawah, untuk kemudian dilakukan identifikasi, analisis dan evaluasi serta persepsi masyarakat, sehingga dapat dijadikan konsep penataan kawasan. Disajikan pada gambar 1.



Gambar 1. Kerangka Pikir Penelitian