

## **BAB II**

### **DESKRIPSI OBJEK PENELITIAN**

#### **A. Gambaran Umum Objek Kabupaten Brebes**

##### **1. Kondisi Geografis**

Kabupaten Brebes merupakan daerah Kabupaten yang berada di sepanjang pesisir laut Jawa dan memanjang keselatan terletak di ujung Barat Provinsi Jawa Tengah, yang berada batas-batas wilayah Kabupaten brebes antara lain meliputi :

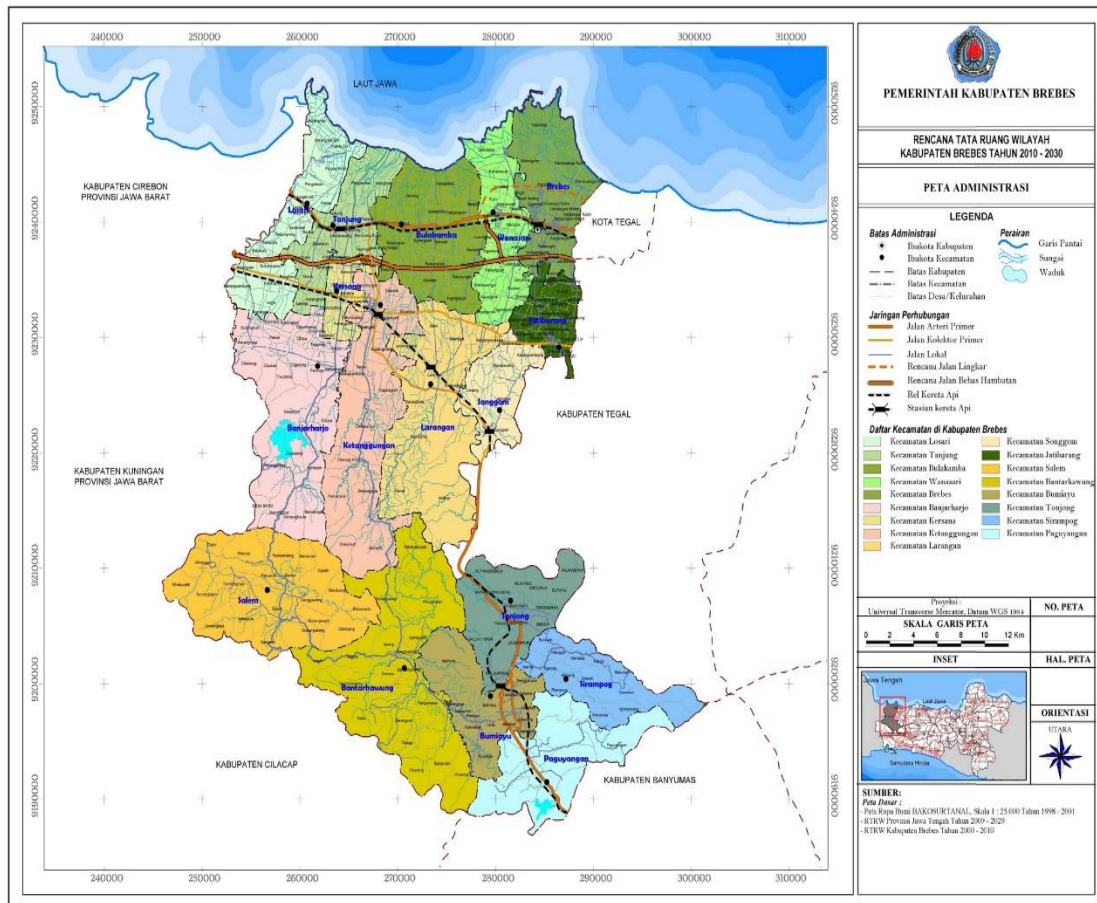
- a. Barat : Kota Cirebon, Kabupaten Kuningan, Jawa barat
- b. Timur : Kota Tegal dan Kabupaten Tegal
- c. Selatan : Kabupaten Purwokerto dan Kabupaten Cilacap
- d. Utara : Laut Jawa

Terdapat 17 kecamatan yang terdapat di Kabupaten Brebes, yaitu : Kecamatan Brebes, Kecamatan Bulakamba, Kecamatan Bumiayu, Kecamatan Banjarharjo, Kecamatan Bantarkawung, Kecamatan Paguyangan, Kecamatan Salem, Kecamatan Tonjong, Kecamatan Jatibarang, Kecamatan Losari, Kecamatan Tanjung, Kecamatan Kersana, Kecamatan Ketanggungan, Kecamatan Songgom, Kecamatan Wanasari, Kecamatan Larangan, dan Kecamatan Sirampog

Wilayah kabupaten Brebes terdapat dataran tinggi dan perbukitan yang berada di sebelah selatan Kabupaten Brebes dan dataran rendah berada di sebelah utara Kabupaten brebes, luas wilayah kabupaten Brebes tercatat sebesar 176.346.27 Ha

dengan wilayah terbesar berada di Kecamatan Bantarkawung sebesar 20.917,73 Ha atau sebesar 11,86 % dari keseluruhan wilayah kabupaten Brebes dan wilayah terkecil terletak di Kecamatan Kersana sebesar 2.671,51 Ha atau sekitar 1,5% dari wilayah Kabupaten Brebes secara keseluruhan.

Gambar 2. 1 Peta Administrasi Kabupaten Brebes



( Sumber: <http://www.brebeskab.go.id> )

## 2. Topografi

Wilayah Kabupaten Brebes berada diketinggian 1-2000 mdpl, beberapa kecamatan di wilayah kabupaten brebes memiliki ketinggian yang sama yang dibagi menjadi 3 bagian yaitu daerah pantai, dataran rendah dan dataran tinggi atau pegunungan 5 Kecamatan berada di wilayah pesisir/pantai laut jawa, 9 kecamatan berada di dataran rendah, dan 3 kecamatan berada di dataran tinggi atau pegunungan, bagian utara di dominasi oleh daerah pantai yang datar, bagian tengah merupakan daerah dataran rendah hingga perbukitan, dan dibagian selatan adalah dataran tinggi atau pegunungan. Dataran tertinggi diwilayah Brebes yang berada di sebelah selatan Kabupaten Brebes adalah Kecamatan Sirampog yang merupakan daerah pegunungan dengan ketinggian 875 mdpl dan daerah terendah berada di Kecamatan Wanasari yang merupakan daerah pesisir/pantai dengan ketinggian 1 mdpl, serta daerah lereng diwilayah Kabupaten Brebes beragam diantara 0 - > 40%.

## 3. Demografi

Pertumbuhan penduduk di Kabupaten Brebes terus mengalami kenaikan disetiap tahunnya, tercatat oleh Dinas Kependudukan Kabupaten Brebes pada tahun 2017 jumlah penduduk Kabupaten Brebes tercatat sebanyak 969,913 laki-laki dan 929,025 perempuan dengan jumlah keseluruhan sebanyak 1,898,938 jiwa. Selanjutnya pada tahun 2018 jumlah penduduk Kabupaten Brebes sebanyak 972,560 laki-laki dan perempuan 935,816 jiwa dengan jumlah keseluruhan

penduduk sebanyak 1,908,376 jiwa. Berikut ini merupakan tabel jumlah penduduk Kabupaten Brebes pada tahun 2018.

Tabel 2. 1 Jumlah Penduduk Kab. Brebes (2018)

No.	Kecamatan	Laki-laki	Perempuan
1	Salem	31,530	31,530
2	Bantarkawung	31,530	48,284
3	Bumiayu	56,592	54,040
4	Paguyangan	55,898	53,112
5	Sirampog	55,898	32,852
6	Tonjong	38,312	36,978
7	Jatibarang	43,873	42,692
8	Wanasari	79,671	75,561
9	Brebes	90,905	88,542
10	Songgom	40,561	39,216
11	Kersana	32,526	31,886
12	Losari	66,591	64,147
13	Tanjung	51,118	49,280
14	Bulakamba	89,618	85,551
15	Larangan	76,340	73,764
16	Ketanggungan	70,459	67,728
17	Banjarharjo	63,219	61,798
	Jumlah	972,560	935,816

(Sumber : <http://dindukcapil.brebeskab.go.id>)

## B. Deskripsi Kebudayaan dan Pariwisata Kabupaten Brebes

### 1. Sejarah

Menurut beberapa ahli Kabupaten Brebes berasal dari “*Bara*” dan “*Basah*”, *Bara* berarti hamparan tanah yang luas dan *Basah* merupakan arti dari banyak terdapat air. Dengan kedua nama tersebut sangat cocok dengan

keadaan wilayah daerah Kabupaten Brebes yang merupakan daerah dataran luas yang berair, selanjutnya perkataan bara diucapkan dengan "bere" dan basah diucapkan dengan "besah" yang akhirnya menjadi Brebes. Dalam bahasa Jawa perkataan Brebes/Mbrebes berartikan *tansah metu banyune* yang berarti selalu keluar airnya.

Nama Brebes muncul sejak zaman mataram, kota ini berderet dengan kota-kota di tepi pantai seperti Tegal, Pemalang, dan Pekalongan pada saat itu Brebes merupakan bagian dari wilayah Kabupaten Tegal. Pada tanggal 17 Januari 1678 diadakan suatu pertemuan Adipati kerajaan mataram se-Jawa Tengah, termasuk Arya Martalaya, Adipati Tegal dan Arya Martapura, Adipati Jepara. Karena tidak setuju dengan acara penandatanganan naskah kerjasama antara amangkurat admiral dengan Belanda terutama dalam menumpas pemberontakan trunajaya dengan imbalan tanah-tanah milik kerajaan mataram, maka terjadi perang tanding antara kedua adipati tersebut. Peristiwa berdarah tersebut yang menjadi awal mula terbentuknya Kabupaten Brebes.

Sehari setelah perang tersebut berlangsung, yaitu pada tanggal 18 Januari 1678, Sri Amangkurat II yang berada di Jepara mengangkat beberapa Adipati/Bupati sebagai pengganti Adipati-adipati yang telah gugur. Untuk Kabupaten Brebes dijadikan sebagai Kabupaten mandiri dengan Adipati Suralaya yang merupakan adik dari Arya Martalaya. Pengangkatan Arya suralaya menjadi menjadi tanda

pemecahan wilayah disebelah timur yaitu Kabupaten Tegal sedangkan disebelah barat adalah Kabupaten Brebes.

## 2. Visi dan Misi Dinas Kebudayaan dan Pariwisata Kabupaten Brebes

### a) Visi Dinas Kebudayaan dan Pariwisata

Visi dari dinas Kebudayaan dan Pariwisata Kabupaten Brebes adalah terwujudnya Kabupaten Brebes sebagai kawasan budaya serta destinasi pariwisata menuju masyarakat yang mandiri, produktif, dan berkeadilan, pada misi ini menekankan kemandirian masyarakat dalam memanfaatkan dan memasarkan potensi-potensi pariwisata di Kabupaten Brebes secara mandiri.

### b) Misi Dinas Kebudayaan dan Pariwisata

1. Mengembangkan destinasi Pariwisata yang unggul dengan memperhatikan pada pelestarian sumber daya alam dan nilai-nilai kearifan lokal
2. Membina dan melestarikan nilai-nilai budaya lokal guna mendukung pengembangan destinasi pariwisata yang menarik, mandiri, kreatif, efisien, terpadu, dan berdaya saing tinggi
3. Membina dan meningkatkan kualitas sumber daya manusia yang berkarakter dalam pengembangan kebudayaan dan pariwisata yang berkelanjutan
4. Menerapkan nilai-nilai luhur budaya lokal, untuk dapat menggerakkan peran serta masyarakat, melaksanakan sinergitas kemitraan antar stakeholder, guna mewujudkan pelestarian kebudayaan dan peningkatan aktivitas pariwisata yang berdampak pada kesejahteraan masyarakat

### C. Tugas Pokok dan Fungsi Dinas Kebudayaan dan Pariwisata Kabupaten Brebes

Dalam menjalankan suatu organisasi khususnya organisasi dalam pemerintahan adanya tupoksi sangat penting dalam rangka menentukan sasaran utama dalam suatu organisasi, berikut ini merupakan tugas pokok dan fungsi Dinas Kebudayaan dan Pariwisata Kabupaten Brebes.

#### 1. Dinas Kebudayaan dan Pariwisata

- 1) Dinas Kebudayaan dan Pariwisata membantu Bupati melaksanakan urusan pemerintahan yang menjadi kewenangan daerah dan tugas pembantuan yang diberikan kepada pemerintah kabupaten dalam bidang kebudayaan dan pariwisata
- 2) Dalam melaksanakan tugas Dinas Kebudayaan dan Pariwisata menyelenggarakan fungsi :
  - a. Perumusan kebijakan teknis sesuai dengan lingkup tugas di bidang kebudayaan dan pariwisata;
  - b. Pelaksanaan kebijakan sesuai dengan lingkup tugas di bidang kebudayaan dan pariwisata
  - c. Pelaksanaan evaluasi dan pelaporan sesuai dengan lingkup tugas di bidang kebudayaan dan pariwisata
  - d. Pelaksanaan administrasi dinas sesuai dengan lingkup tugas di bidang kebudayaan dan pariwisata
  - e. Pelaksanaan fungsi lain yang diberikan oleh Bupati sesuai dengan tugas dan fungsi di bidang kebudayaan dan pariwisata
- 3) Uraian tugas Dinas kebudayaan dan Pariwisata, sebagai berikut :
  - a. Merumuskan dan menetapkan program kerja dinas sebagai pedoman dan acuan pelaksanaan tugas;
  - b. Merumuskan kebijakan dibidang kebudayaan dan pariwisata sebagai dasar pelaksanaan kegiatan;
  - c. Melaksanakan koordinasi kebijakan di bidang kebudayaan dan pariwisata dengan lembaga perangkat daerah terkait di jajaran pemerintah Kabupaten, provinsi, pusat maupun lembaga diluar kedinasan;
  - d. Mendistribusikan tugas dan mengarahkan pelaksanaan tugas bawahan sesuai dengan fungsi dan kompetensi bawahan dengan prinsip pembagian tugas habis;

- e. Menyelenggarakan kebijakan dibidang kebudayaan dengan lembaga perangkat daerah di jajaran pemerintah kabupaten, provinsi, pusat maupun lembaga diluar kedinasan;
- f. Menyelenggarakan kebijakan di bidang pariwisata dengan lembaga perangkat daerah di jajaran pemerintah kabupaten, provinsi, pusat maupun lembaga diluar dinas;
- g. Mengendalikan pelaksanaan kesekretariatan dinas dinas dengan mengarahkan perumusan program dan pelaporan, pengelola keuangan, urusan umum serta kepegawaian;
- h. Mengendalikan pelaksanaan tugas operasional UPT dengan mengarahkan pelaksanaan kegiatan;
- i. Mengarahkan dan menilai kinerja bawahan dengan mengevaluasi hasil kerja bawahan untuk memacu prestasi kerja;
- j. Menyampaikan saran dan masukan kepada pimpinan untuk bahan pertimbangan pengembalian kebijakan;
- k. Melaksanakan monitoring, evaluasi dan laporan pelaksanaan tugas sebagai wujud pertanggungjawaban;
- l. Melaksanakan tugas kedinasan lain atas perintah pemimpin.

## 2. Seksi Pemasaran, Promosi dan Usaha Pariwisata

- 1) Seksi pemasaran, promosi, dan usaha pariwisata mempunyai tugas melakukan penyampaian bahan perumusan, pengkoordinasian, pelaksanaan, pemantauan, evaluasi, serta pelaporan di bidang pemasaran, promosi, dan usaha pariwisata
- 2) Uraian tugas seksi pemasaran, promosi, dan usaha pariwisata, sebagai berikut :
  - a. Menyampaikan bahan program kerja seksi pemasaran, promosi dan usaha pariwisata sebagai pedoman dan acuan pelaksanaan tugas;
  - b. Melaksanakan koordinasi dengan unit kerja dinas agar terwujud sinkronisasi pelaksanaan tugas dinas;
  - c. Mendistribusikan tugas dan menyelia tugas bawahan sesuai dengan fungsi dan kompetensi bawahan dengan prinsi pembagian tugas habis;
  - d. Melaksanakan kegiatan promosi dan pemasaran produk wisata daerah serta pengadaan pendistribusian bahan-bahan promosi pariwisata;
  - e. Melaksanakan kegiatan promosi pariwisata melalui pameran, even/kegiatan, media cetak, elektronik, maupun sosial media dalam rangka menarik pengunjung/wisatawan;
  - f. Memberikan layanan informasi kepada masyarakat tentang daerah tujuan wisata baik melalui iklan, reklame leafelt, booklet maupun media sosial;
  - g. Melaksanakan kegiatan pemilihan duta wisata
  - h. Mengarahkan dan menilai kinerja bawahan dengan mengevaluasi hasil kerja bawahan untuk memacu prestasi kerja;



- i. Menyampaikan saran dan masukan kepada pimpinan untuk bahan pertimbangan pengambilan kebijakan;
- j. Melaksanakan monitoring, evaluasi dan laporan pelaksanaan tugas wujud pertanggungjawaban;
- k. Melaksanakan tugas kedinasan lain atas perintah pimpinan.

**D. Presentase Pengguna Media Sosial/InternetDestinasi Pariwisata Kabupaten Brebes**

Tabel 2. 2 Presentase Pengguna TIK Kabupaten Brebes

Jenis TIK	Presentase rumah tangga pengguna TIK Kabupaten Brebes					
	2011	2012	2013	2014	2015	2016
Telpon rumah	3.05	3.47	2.34	1.49	3.45	2.76
Smartphone/Internet	49.83	59.69	68.40	77.12	81.69	79.85
Komputer	5.29	3.99	5.24	7.10	7.87	9.39

Sumber :

Data diatas merupakan presentase pengguna sarana teknologi komunikasi dan informasi di Kabupaten Brebes, presentase penggunaan teknologi khususnya smartpohne dan internet terjadi peningkatan antara tahun 2011-2016 berbarengan dengan tren penggunaan sosial media di Indonesia

## E. Daftar DTW Kabupaten Brebes

Tabel 2. 3 Daftar Daya Wisata Kab. Brebes

No	Nama Daya Tarik Wisata	Pengelola (Pemerintah/ Swasta)	Alamat Daya Tarik Wisata	Kabupaten	Kontak Person	Kriteria Daya Tarik Wisata			Keterangan		
						Budaya	Alam	Buatan	Potensi Dikembangkan	Unggulan	Andalan
1	2	3	4	5	6	7	8	9	10	11	12
1	Wisata Pantai Randusanga Indah	Pemerintah	Desa Randusanga Kulon, Kec. Brebes, Kab. Brebes	Brebes	(0283) 671840 & 081575360396		V				
2	Wisata Pemancingan Segara Lor	BUMDes	Desa Randusanga Kulon, Kec. Brebes, Kab. Brebes	Brebes							
3	Wisata Pulau Hantu Mangrove	Pokdarwis / Desa / Masyarakat	Dukuh Sigempol Desa Randusanga Kulon, Kec. Brebes, Kab. Brebes	Brebes	085228431603						
4	Wisata Pulau Pasir dan Mangrove	Desa / Pokdarwis	Dukuh Pandansari Desa Kaliwingi, Kec. Brebes, Kab. Brebes	Brebes	087730904970						
5	Wisata Pantai Pulau Cemara (WPPC)	Desa / Masyarakat	Desa Sarojajar, Kec. Wanarasari, Kab. Brebes	Brebes	081220500142						
6	Wisata Agro Besarani Haju Jatibarang	BUMN	Desa Jatibarang Kec. Jatibarang Kab. Brebes	Brebes	085640013030						
7	Wisata Aias Jaran Grinting	Desa / Pokdarwis	Desa Grinting, Kec. Bulakamba, Kab. Brebes	Brebes	085786003358						
8	Wisata Pulau Gegara Crucuk	Pokdarwis / Masyarakat	Dukuh Crucuk Desa Karang Dempel, Kec. Losari, Kab. Brebes	Brebes	085742060683						
9	Wisata Dadabangan Cawiri	Masyarakat / LMDH	Dukuh Cawiri Desa Malahayu, Kec. Banjarharjo, Kab. Brebes	Brebes	085670125179						
10	Waduk Malahayu, Kampung Pelangi & BBM	Pemerintah, PSDA & Pokdarwis	Dukuh Bansiah Desa Malahayu, Kec. Banjarharjo, Kab. Brebes	Brebes	(0283) 671840 & 085889162688						
11	Wisata Curug Torjong		Dukuh Buadi Desa Sindanghula Kec. Banjarharjo, Kab. Brebes	Brebes							
12	Wisata Jumbeng View & Pancuran Mas	Pokdarwis, LMDH & Desa	Desa Bandungari Kec. Banjarharjo Kab. Brebes	Brebes							
13	Wisata Curug Klersa		Dukuh Salagading Desa Ciseureuh, Kec. Ketanggungan, Kab. Brebes	Brebes	085811012376						
14	Wisata Curug Cipetir		Dukuh Salagading Desa Ciseureuh, Kec. Ketanggungan, Kab. Brebes	Brebes	085811012376						
15	Wisata Curug Rambukasang	Masyarakat	Dukuh Garogol Desa Ciseureuh, Kec. Ketanggungan, Kab. Brebes	Brebes	08170640092 (Bp. Dastam)						
16	Wisata Gunung Nyapa	Pokdarwis	Desa Karangbale Kec. Larangan Kab. Brebes	Brebes	081902388923						
17	Wisata Kalibaya Park	Desa / Masyarakat	Desa Pasirpanjang, Kec. Banjarharjo, Kab. Brebes	Brebes							
18	Wisata Kubang Bali Resort	Perorangan	Dukuh Panawan Desa Wanaja, Kec. Salem, Kab. Brebes	Brebes	081328273747						
19	Wisata Alam Segar	Masyarakat / LMDH	Dukuh Panawan Desa Wanaja, Kec. Salem, Kab. Brebes	Brebes	082227181716						
20	Wisata Panenjoan Salem	Desa / Pokdarwis	Desa Windusari, Kec. Salem, Kab. Brebes	Brebes	085313836854 / 082325350842						
21	Wisata Ranto Canyon	Desa / Pokdarwis	Desa Windusari, Kec. Salem, Kab. Brebes	Brebes	085313836854 / 082325350842						
22	Wisata Bukit Bintang Capar	Desa / Masyarakat	Desa Capar, Kec. Salem, Kab. Brebes	Brebes	085313836854 / 082325350842						
23	Wisata PAP Cipanas Buaran	Pemerintah	Desa Pangebatan, Kec. Bantarkawung, Kab. Brebes	Brebes	(0283) 671840 & 085889382747						
24	Wisata Curug Cimerak		Desa Cibentang Kec. Bantarkawung Kab. Brebes	Brebes							
25	Wisata Sejarah Stasiun Talok Bumiayu	PT KAI	Desa Dukuhuri Kec. Bumiayu Kab. Brebes	Brebes							
26	Wisata Sejarah Museum Buton	Perorangan	Jl. Lingkar Selatan Kec. Bumiayu Kab. Brebes	Brebes							
27	Wisata Curug Gubus (2 Undag)		Kec. Sirampog Kab. Brebes	Brebes							
28	Wisata Rekreasi Dream Land Pakujati	Perorangan	Desa Pakujati Kec. Paguyangan Kab. Brebes	Brebes							
29	Wisata PAP Tirta Husada	Pemerintah	Desa Pakujati, Kec. Paguyangan, Kab. Brebes	Brebes	(0283) 671840 & 081542777210						
30	Wisata Waduk Penjalin & Taman Janur	Desa / Karang Tanuna	Desa Windusari, Kec. Paguyangan, Kab. Brebes	Brebes	081542825489 / 081210085723						
31	Wisata Sejarah Candi Pangkuan		Dusun Karang Gandul dan Dukuh Kumambang Desa Cilbur Paguyangan	Brebes							
32	Wisata Telaga Renjeng	Perhutani	Desa Pandansari Kec. Paguyangan Kab. Brebes	Brebes							
33	Wisata Gardu Pandang Caffe Pupa Deck	Perorangan	Desa Pandansari Kec. Paguyangan Kab. Brebes	Brebes							
34	Wisata Agro Kebun Teh Kaligua	Pemerintah & PT. PN XI	Desa Pandansari, Kec. Paguyangan, Kab. Brebes	Brebes	(0283) 671840 & 081327353505						
35	Wisata Curug Putri	Desa / Karang Tanuna	Dukuh Padanama Desa Mendala, Kec. Sirampog, Kab. Brebes	Brebes							
36	Wisata Curug Auu		Desa Dawuhan Kec. Sirampog Kab. Brebes	Brebes							
37	Wisata Sumur Pengantin		Desa Dawuhan Kec. Sirampog Kab. Brebes	Brebes							
38	Wisata Bukit Tukung	Masyarakat	Dukuh Kasa Desa Dawuhan Kec. Sirampog Kab. Brebes	Brebes							
39	Wisata Bukit Baper (Batusari Permai)	Masyarakat	Desa Batusari Kec. Sirampog Kab. Brebes	Brebes							
40	Wisata Curug Dewa Cantel	Desa / Pokdarwis	Dukuh Rembang, Desa Batusari, Kec. Sirampog, Kab. Brebes	Brebes	085796399069 (Mualip)						
41	Wisata Agro Kebun Durian	Masyarakat / Much. Subhanudin, SP	Desa Raja Wetan Kec. Torjong Kab. Brebes	Brebes	08121589521						
42	Makam Syeh Juned	Desa / Karang Tanuna	Desa Randusanga Wetan, Kec. Brebes, Kab. Brebes	Brebes							
43	Makam Mbah Rubi	Desa / Karang Tanuna	Desa Kelampok, Kec. Wanarasari, Kab. Brebes	Brebes							
44	Makam Angkawijaya	Desa / Karang Tanuna	Desa Losari Lor, Kec. Losari, Kab. Brebes	Brebes	087710301814 & 081313364305						
45	Kampung Adat Jalawastu	Desa / Ketua Adat	Desa Ciseureuh, Kec. Ketanggungan, Kab. Brebes	Brebes	08170640092 (Bp. Dastam)						
46	Kampung Wisata Limbangan Wetan	Desa / Pokdarwis	Kelurahan Limbangan Wetan, Kec. Brebes, Kab. Brebes	Brebes							
47	Desa Wisata Pandansari	Desa / Pokdarwis	Desa Pandansari, Kec. Paguyangan, Kab. Brebes	Brebes	081327799499 / 085743407899						
48	Desa Wisata Kaliwingi	Desa / Pokdarwis	Desa Kaliwingi, Kec. Brebes, Kab. Brebes	Brebes	087730904970						
49	Desa Wisata Windusari	Desa / Pokdarwis	Desa Windusari, Kec. Salem, Kab. Brebes	Brebes	085313836854 / 082325350842						
50	Desa Wisata Windusari	Desa / Karang Tanuna	Desa Windusari, Kec. Paguyangan, Kab. Brebes	Brebes	081542825489 / 081210085723						
51	Desa Wisata Malahayu	BUMDes	Desa Malahayu, Kec. Banjarharjo, Kab. Brebes	Brebes	(0283) 671840 & 085889162688						
52	Desa Wisata Batusari	Desa / Pokdarwis	Desa Batusari, Kec. Sirampog, Kab. Brebes	Brebes	085796399069 (Mualip)						