

LAMPIRAN

Lampiran 1 : Perincian Pemilihan Sampel Tahun 2012-2016

Kriteria Sampel	2012	2013	2014	2015	2016	Jumlah
Peusahaan manufaktur yang bergerak di bidang konsumsi	34	35	36	37	37	179
Perusahaan yang tidak menerbitkan laporan keuangan	(5)	(4)	(3)	(3)	(3)	(18)
Perusahaan yang mengalami perubahan <i>return</i> menjadi negatif selama periode 2012-2016	(8)	(10)	(12)	(13)	(13)	(56)
Data <i>Outlier</i>	(1)	(3)	(4)	(4)	(4)	(16)
Sampel Penelitian	20	18	17	17	17	89

Lampiran 2 : Data Perusahaan Manufaktur Di Bidang Konsumsi yang Menjadi

Sampel Penelitian

1	ADES	PT. Akasha Wira International Tbk
2	AISA	PT. Tiga Pilar Sejahtera Food Tbk
3	CEKA	PT. Cahaya Kalbar Tbk
4	DLTA	PT. Delta Djakarta Tbk
5	DVLA	PT. Darya-Varia Laboratoria Tbk
6	GGRM	PT. Gudang Garam Tbk
7	HMSP	PT. Hanjaya Mandala Sampoerna Tbk
8	ICBP	PT. Indofood CBP Sukses Makmur Tbk
9	INDF	PT. Indofood Sukses Makmur Tbk
10	KAEF	PT. Kimia Farma (Persero) Tbk
11	KLBF	PT. Kalbe Farma Tbk
12	MERK	PT. Merck Tbk
13	MLBI	PT. Multi Bintang Indonesia Tbk
14	MYOR	PT. Mayora Indah Tbk
15	PYFA	PT. Pyridam Farma Tbk
16	ROTI	PT. Nippon Indosari Corpindo Tbk
17	SKLT	PT. Sekar Laut Tbk
18	TCID	PT. Mandom Indonesia Tbk
19	TSPC	PT. Tempo Scan Pacific Tbk
20	ULTJ	PT. Ultra Jaya Milk Industry & Trading Company Tbk
21	UNVR	PT. Unilever Indonesia Tbk

Lampiran 3 : Tabulasi Data Perhitungan Variabel – Variabel

No	Perusahaan	Tahun	<i>Return Saham</i>	ROA	DER	Cash Ratio	SBI
1	ADES	2012	0,90099	0,214282	0,860608	0,39899	0,048
2		2013	0,041667	0,126186	0,665788	0,212159	0,072
3		2014	-0,3125	0,061444	0,706784	0,18557	0,069
4		2015	-0,26182	0,050272	1,596433	0,120724	0,071
5		2016	-0,01478	0,072902	0,996626	0,180676	0,059
6	AISA	2012	1,181818	0,065587	0,901975	0,083957	0,048
7		2013	0,324074	0,069058	1,130381	0,226585	0,072
8		2014	0,465035	0,05125	1,05633	0,814671	0,069
9		2015	-0,42243	0,041248	1,284142	0,21397	0,071
10		2016	0,607438	0,077716	1,170186	0,118166	0,059
11	CEKA	2012	0,368421	0,056772	1,217709	0,028507	0,048
12		2013	-0,10769	0,060833	1,024755	0,057061	0,072
13		2014	0,293103	0,031929	1,388889	0,03856	0,069
14		2015	-0,55	0,071711	1,32199	0,013252	0,071
15		2016	1	0,175108	0,60596	0,041013	0,059
16	DLTA	2012	1,286996	0,286353	0,245892	2,424702	0,048
17		2013	0,490196	0,311979	0,281547	2,728313	0,072
18	DVLA	2012	0,469565	0,13856	0,277044	1,527833	0,048
19		2013	0,301775	0,105707	0,301028	1,469791	0,072
20		2014	-0,23182	0,065464	0,284505	1,802278	0,069
21		2015	-0,23077	0,078396	0,413717	1,425116	0,071
22		2016	0,35	0,099312	0,418483	0,994528	0,059
23	GGRM	2012	-0,09267	0,098019	0,560166	0,093158	0,048
24		2013	-0,254	0,086348	0,725924	0,069875	0,072
25		2014	0,445238	0,09267	0,752117	0,066775	0,069
26		2015	-0,0939	0,101611	0,670847	0,113366	0,071
27		2016	0,161818	0,105997	0,591125	0,073717	0,059
28	HMSA	2012	0,535897	0,378904	0,97225	0,065852	0,048
29		2014	0,10016	0,358734	1,102563	0,004786	0,069
30		2015	0,369264	0,272642	0,187239	0,378687	0,071
31	ICBP	2012	0,125	0,128559	0,481086	1,532152	0,048
32		2013	0,74359	0,105092	0,603189	1,176637	0,072
33		2014	0,284314	0,101632	0,65627	1,178461	0,069
34		2015	0,028626	0,110056	0,620844	1,275753	0,071
35		2016	-0,36364	0,125642	0,562198	1,294012	0,059

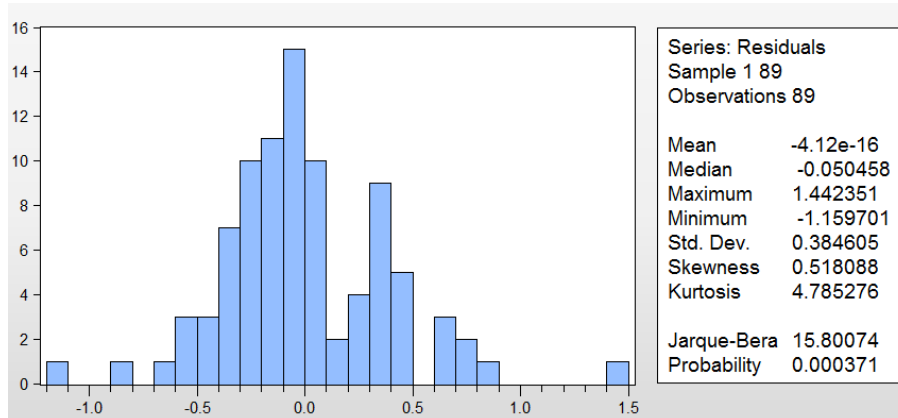
36	INDF	2012	0,271739	0,080565	0,737538	1,020067	0,048
37		2013	0,128205	0,043751	1,035091	0,701863	0,072
38		2014	0,022727	0,059884	1,08446	0,624187	0,069
39		2015	-0,23333	0,040395	1,129595	0,520803	0,071
40		2016	0,531401	0,064094	0,870092	0,695246	0,059
41	KAEF	2012	1,176471	0,099099	0,440374	0,589179	0,048
42		2013	-0,2027	0,087236	0,521798	0,528264	0,072
43		2014	1,483051	0,079689	0,638845	0,670745	0,069
44		2015	-0,40614	0,078169	0,737946	0,42354	0,071
45	KLBF	2013	0,179245	0,174144	0,33119	0,540205	0,072
46		2014	0,464	0,170711	0,265604	0,794079	0,069
47		2015	-0,27869	0,150236	0,252154	1,149094	0,071
48		2016	0,147727	0,154399	0,221614	1,249624	0,059
49	MERK	2012	0,14717	0,189326	0,366388	1,197983	0,048
50		2013	0,243421	0,251734	0,360642	1,246305	0,072
51		2016	0,357934	0,206796	0,276763	0,948715	0,059
52	MLBI	2012	1,061281	0,393564	2,49261	0,124428	0,048
53		2016	0,432927	0,431698	1,772273	0,304036	0,059
54	MYOR	2012	0,403509	0,089663	1,706294	0,696085	0,048
55		2013	0,3	0,109005	1,465201	0,706969	0,072
56		2014	-0,19615	0,039823	1,509687	0,228916	0,069
57		2015	0,45933	0,110223	1,183618	0,533739	0,071
58		2016	-0,94607	0,107463	1,062553	0,397299	0,059
59	PYFA	2012	0,005682	0,039074	0,548929	0,188014	0,048
60		2013	-0,16949	0,035381	0,864926	0,155098	0,072
61		2014	-0,08163	0,015386	0,788924	0,060973	0,069
62		2015	-0,17037	0,0193	0,580204	0,102045	0,071
63	ROTI	2012	1,075188	0,123781	0,807577	0,193761	0,048
64		2013	-0,85217	0,086694	1,315003	0,315875	0,072
65		2014	0,357843	0,088001	1,231897	0,528542	0,069
66		2015	-0,08664	0,099965	1,277025	1,301367	0,071
67		2016	0,264822	0,095826	1,023661	1,906352	0,059
68	SKLT	2012	0,285714	0,031883	0,928804	0,051025	0,048
69		2013	0	0,037882	1,162469	0,071869	0,072
70		2015	0,233333	0,053212	1,480263	0,048266	0,071
71		2016	-0,16757	0,036334	0,918749	0,075481	0,059
72	TCID	2012	0,428571	0,119196	0,150208	1,356494	0,048
73		2013	0,081818	0,109245	0,239192	0,363094	0,072
74		2014	0,472689	0,09406	0,443887	0,195639	0,069
75		2016	-0,24242	0,074166	0,22541	1,337022	0,059
76	TSPC	2012	0,460784	0,137099	0,381679	1,50524	0,048

77		2013	-0,12752	0,118073	0,399955	1,330068	0,072
78		2014	-0,11846	0,104474	0,353406	1,180259	0,069
79		2015	-0,38918	0,084207	0,449049	1,023308	0,071
80		2016	0,062857	0,082829	0,420802	1,019873	0,059
81	ULTJ	2012	0,231482	0,145998	0,44394	0,903963	0,048
82		2014	-0,17333	0,097138	0,28784	0,996574	0,069
83		2015	0,060484	0,147769	0,265412	1,511895	0,071
84		2016	0,112801	0,167443	0,214937	2,563279	0,059
85	UNVR	2012	0,109043	0,403768	2,02013	0,03048	0,048
86		2013	0,247002	0,401	2,137303	0,031024	0,072
87		2014	0,242308	0,415017	2,008665	0,096921	0,069
88		2015	0,145511	0,372017	2,258498	0,062025	0,071
89		2016	0,113514	0,381631	2,559689	0,034366	0,059

Lampiran 4 : Statistik Deskriptif

	RETURN	ROA	DER	CR	SBI
Mean	0.178637	0.132668	0.845925	0.661362	0.063360
Median	0.147170	0.099312	0.725924	0.520803	0.069000
Maximum	1.483051	0.431698	2.559689	2.728313	0.072000
Minimum	-0.946066	0.015386	0.150208	0.004786	0.048000
Std. Dev.	0.437426	0.104462	0.553992	0.638550	0.009486
Skewness	0.512801	1.588113	1.094579	1.061994	-0.691320
Kurtosis	3.929671	4.524688	3.859659	3.719719	1.837743
Jarque-Bera	7.105709	46.03184	20.51238	18.65038	12.09856
Probability	0.028643	0.000000	0.000035	0.000089	0.002360
Sum	15.89867	11.80749	75.28735	58.86121	5.639000
Sum Sq. Dev.	16.83806	0.960274	27.00787	35.88165	0.007918
Observations	89	89	89	89	89

Lampiran 5 : Uji Normalitas



Lampiran 6 : Uji T, Uji F, R-Square

Dependent Variable: RETURN

Method: Least Squares

Date: 01/21/19 Time: 16:36

Sample (adjusted): 1 89

Included observations: 89 after adjustments

Variable	Coefficient	Std. Error	t-Statistic	Prob.
C	1.198319	0.315949	3.792757	0.0003
ROA	1.040824	0.455913	2.282946	0.0250
DER	-0.070938	0.101542	-0.698605	0.4867
CR	-0.004884	0.082170	-0.059432	0.9527
SBI	-17.27488	4.511504	-3.829073	0.0002
R-squared	0.226927	Mean dependent var	0.178637	
Adjusted R-squared	0.190114	S.D. dependent var	0.437426	
S.E. of regression	0.393656	Akaike info criterion	1.027861	
Sum squared resid	13.01706	Schwarz criterion	1.167672	
Log likelihood	-40.73982	Hannan-Quinn criter.	1.084215	
F-statistic	6.164301	Durbin-Watson stat	2.246421	
Prob(F-statistic)	0.000213			

Lampiran 7 : Uji Heteroskedastisitas

Heteroskedasticity Test: Glejser

F-statistic	0.756975	Prob. F(4,84)	0.5562
Obs*R-squared	3.096514	Prob. Chi-Square(4)	0.5418
Scaled explained SS	3.551400	Prob. Chi-Square(4)	0.4701

Test Equation:

Dependent Variable: ARESID

Method: Least Squares

Date: 01/21/19 Time: 16:36

Sample: 1 89

Included observations: 89

Variable	Coefficient	Std. Error	t-Statistic	Prob.
C	0.605772	0.206266	2.936851	0.0043
ROA	-0.288682	0.297640	-0.969903	0.3349
DER	0.005578	0.066291	0.084144	0.9331
CR	-0.022510	0.053644	-0.419613	0.6758
SBI	-4.285304	2.945310	-1.454958	0.1494
R-squared	0.034792	Mean dependent var		0.285789
Adjusted R-squared	-0.011170	S.D. dependent var		0.255573
S.E. of regression	0.256996	Akaike info criterion		0.175028
Sum squared resid	5.547947	Schwarz criterion		0.314839
Log likelihood	-2.788755	Hannan-Quinn criter.		0.231382
F-statistic	0.756975	Durbin-Watson stat		1.734792
Prob(F-statistic)	0.556203			

Lampiran 8 : Uji Multikolinieritas

Variance Inflation Factors

Date: 01/21/19 Time: 16:37

Sample: 1 105

Included observations: 89

Variable	Coefficient Variance	Uncentered VIF	Centered VIF
C	0.099824	57.33123	NA
ROA	0.207856	3.389165	1.288027
DER	0.010311	6.034558	1.797011
CR	0.006752	3.259488	1.563367
SBI	20.35367	47.96709	1.040044