

## BAB IV

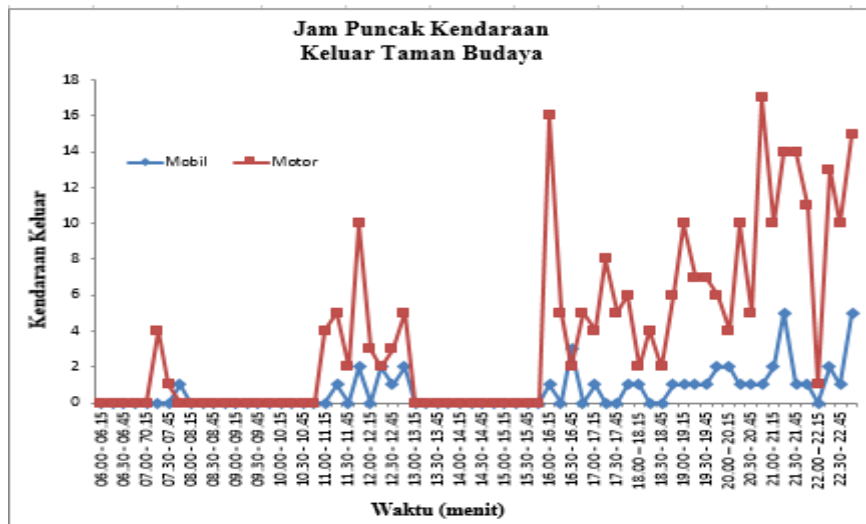
### HASIL DAN PEMBAHASAN

#### 4.1. Survei Kendaraan

Dari survei kendaraan yang dilakukan di Gedung Taman Budaya DIY dan Kantor Dinas Parawisata sebagai Gedung pembanding dari *Jogja Planning Galery* yaitu menghitung kendaraan yang keluar dan masuk pada Gedung selama 15 jam, sehingga didapat data kendaraan dan jenis kendaraan sebagai berikut:

##### 4.1.1. Data Survei Taman Budaya Yogyakarta

###### a) Bangkitan Taman Budaya Yogyakarta



Gambar 4. 1 Volume kendaraan keluar Gedung Taman Budaya DIY

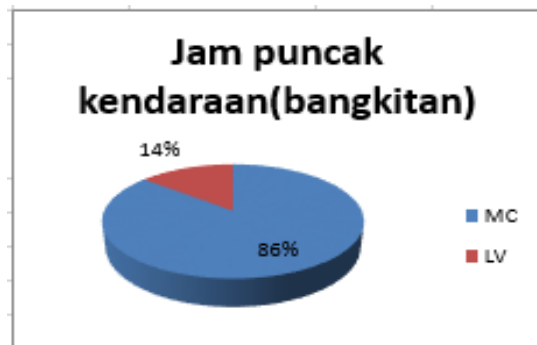
Jam puncak saat kendaraan keluar Gedung Taman Budaya DIY (bangkitan).

Tabel 4. 1 Jam puncak kendaraan keluar Taman Budaya DIY (bangkitan)

Data Kendaraan 1 jam puncak			
Pukul (WIB)	Tipe Kendaraan	Bangkitan (Keluar)	Total Kendaraan
20.45 – 21.45	HV	0	64
	MC	55	
	LV	9	
	UM	0	

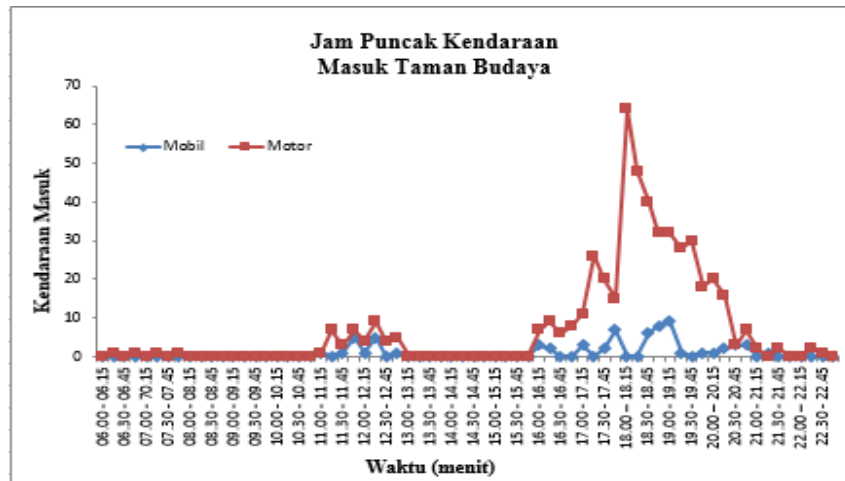
Dari Tabel 4.1 didapat perbandingan banyaknya jenis kendaraan yang keluar Taman Budaya DIY, jumlah kendaraan dalam 1 jam sibuk adalah 64 kend/jam. Dengan perbandingan untuk LV adalah 14% dan untuk MC 86%. Berdasarkan hasil

dari persentase jenis kendaraan tersebut dapat digambarkan kedalam diagram *pie*, berikut adalah diagram *pie* tersebut:



Gambar 4. 2 Persentase Jenis Kendaraan keluar Taman Budaya DIY

### b) Tarikan Taman Budaya DIY



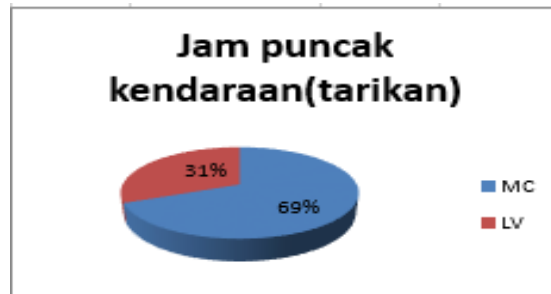
Gambar 4. 3 Volume kendaraan masuk gedung Taman Budaya DIY

Jam puncak saat kendaraan masuk Taman Budaya DIY (tarikan)

Tabel 4. 2 Jam puncak kendaraan masuk Taman Budaya DIY (tarikan)

Data Kendaraan 1 jam puncak			
Pukul (WIB)	Tipe Kendaraan	Tarikan (Masuk)	Total Kendaraan
11.45 – 12.45	HV	0	35
	MC	24	
	LV	11	
	UM	0	

Dari Tabel 4.6 didapat perbandingan banyaknya jenis kendaraan yang masuk Taman Budaya DIY, jumlah kendaraan dalam 1 jam sibuk adalah 35 kend/jam. Dengan perbandingan untuk LV adalah 31% dan untuk MC 69%.

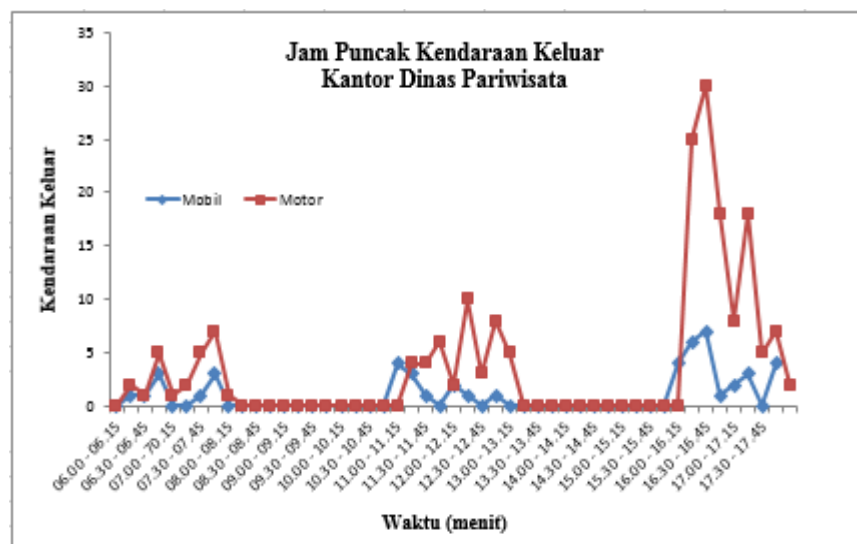


Gambar 4. 4 Persentase jenis kendaraan masuk Taman Budaya DIY

Dari Tabel diatas jumlah jenis kendaraan didapat jumlah LV masuk 11 kendaraan, LV keluar 9 dan untuk MC masuk 24 kendaraan, MC keluar 55 kendaraan. Data tersebut menunjukkan jumlah kendaraan keseluruhan selama 15 jam. Untuk mengetahui jam sibuk setiap 1 jam selama 15 jam.

#### 4.1.2. Data Survei Kantor Dinas Parawisata Yogyakarta

##### a) Bangkitan Kantor Dinas Prawisata Yogyakarta



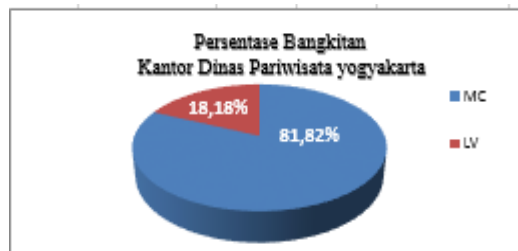
Gambar 4. 5 Volume kendaraan keluar Kantor Dinas Parawisata Yogyakarta

Jam puncak kendaraan keluar Kantor Dinas Parawisata (tarikan)

Tabel 4. 3 Jam puncak kendaraan keluar Kantor Dinas Parawisata (bangkitan)

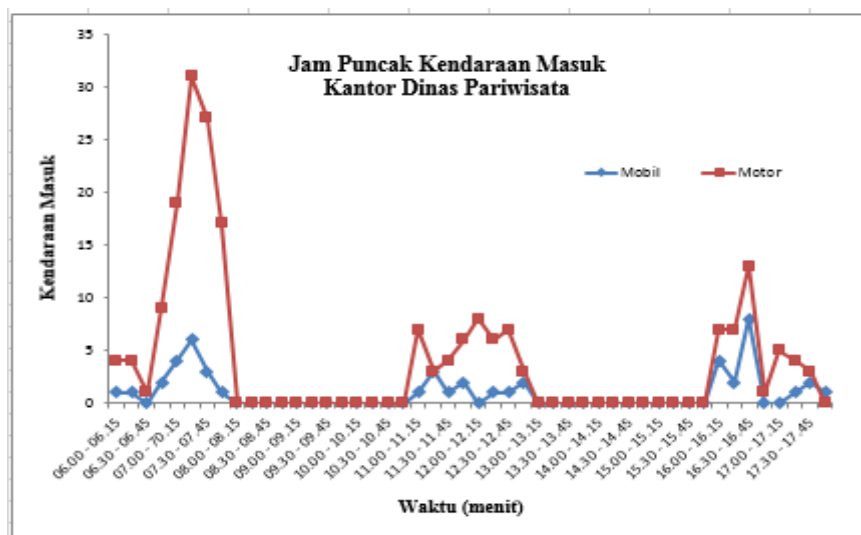
Data Kendaraan 1 jam puncak			
Pukul (WIB)	Tipe Kendaraan	Bangkitan (Keluar)	Total Kendaraan
16.00 - 17.00	HV	0	99
	MC	81	
	LV	18	
	UM	0	

Dari Tabel 4.4 didapat perbandingan banyaknya jenis kendaraan yang keluar Kantor Dinas Pariwisata, jumlah kendaraan dalam 1 jam sibuk adalah 99 kend/jam. Dengan perbandingan untuk LV adalah 18,18% dan untuk MC 81,82%. Berdasarkan hasil dari persentase jenis kendaraan tersebut dapat digambarkan kedalam diagram *pie*, berikut adalah diagram *pie* tersebut:



Gambar 4. 6 Persentase Jenis Kendaraan keluar Kantor Dinas Pariwisata

#### b). Tarikan Kantor Dinas Pariwisata Yogyakarta



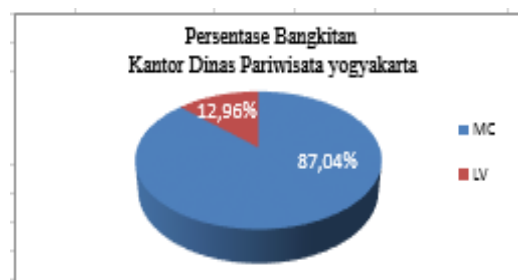
Gambar 4. 7 Volume kendaraan masuk Kantor Dinas Pariwisata Yogyakarta

Jam puncak saat kendaraan masuk Kantor Dinas Pariwisata (tarikan)

Tabel 4. 5 Jam puncak kendaraan masuk Kantor Dinas Parawisata (tarikan)

<b>Data Kendaraan 1 jam puncak</b>			
<b>Pukul (WIB)</b>	<b>Tipe Kendaraan</b>	<b>Tarikan (Masuk)</b>	<b>Total Kendaraan</b>
07.00 - 08.00	HV	0	108
	MC	94	
	LV	14	
	UM	0	

Dari Tabel 4.5 didapat perbandingan banyaknya jenis kendaraan yang masuk Kantor Dinas Parawisata, jumlah kendaraan dalam 1 jam sibuk adalah 108 kend/jam. Dengan perbandingan untuk LV adalah 87,04% dan untuk MC 12,96%



Gambar diatas Persentase jenis kendaraan masuk Kantor Dinas Parawisata

Dari gambar di atas jumlah jenis kendaraan didapat jumlah LV masuk 14 kendaraan, LV keluar 15 dan untuk MC masuk 94 kendaraan, MC keluar 81 kendaraan. Data tersebut menunjukkan jumlah kendaraan keseluruhan selama 15 jam. Untuk mengetahui jam sibuk setiap 1 jam selama 15 jam terdapat dalam gambar berikut.

#### **4.2. Karakteristik Taman Budaya dan Kantor Dinas Parawisata**

Taman Budaya Yogyakarta (TBY) adalah sarana wisata yang terletak di Jalan Sri Wedani No. 1, Ngupasan, Gondomanan, Yogyakarta Yogyakarta Taman Budaya Yogyakarta memiliki kompleks gedung yang berfungsi sebagai tempat pameran, pertunjukan, dan berbagai kegiatan seni lainnya. Sedangkan Kantor Dinas Parawisata Yogyakarta merupakan gedung perkantoran yang berada di Jalan Malioboro No. 56, Suryatmajan, Danurejan, Yogyakarta. Adapun luas

Taman Budaya dan Kantor Dinas Yogyakarta dengan metode *Google Earth* diketahui :

Luas Bangunan Taman Budaya Yogyakarta :  $\pm 5.716 \text{ m}^2$

Luas Bangunan Kantor Dinas Yogyakarta :  $\pm 2.050 \text{ m}^2$

Luas Bangunan Jogja Planning Galery :  $22.119 \text{ m}^2$

#### **4.3. Bangkitan dan Tarikan ( *Trip Generation and Trip Attraction* )**

Bangkitan dan tarikan merupakan tahap pertama dari analisis *four step model*. Tahap ini menganalisa tentang jumlah kendaraan yang keluar dan masuk Taman Budaya dan Kantor Dinas Parawisata. Data tentang bangkitan dan tarikan Taman Budaya dapat dilihat pada Tabel 4.1 dan 4.2 . Dari Tabel tersebut dapat disimpulkan bahwa jumlah bangkitan puncak dalam satu jam adalah 64 kend/jam dan jumlah tarikan puncak dalam satu jam adalah 35 kend/jam, sedangkan data tentang bangkitan dan tarikan Kantor Dinas Parawisata dapat dilihat pada tabel 4.3 dan 4.4. Dari tabel tersebut dapat disimpulkan bahwa jumlah bangkitan puncak dalam satu jam adalah 99 kend/jam dan jumlah tarikan puncak dalam satu jam adalah 108 kend/jam.

Berikut ini adalah perhitungan jumlah bangkitan dan tarikan di Gedung Taman Budaya Yogyakarta dengan metode *Trip Rate*. Membandingkan antara luasan Taman Budaya Yogyakarta dan Gedung Kantor Dinas Parawisata bangkitan dan tarikan Kantor Dinas Parawisata.

- a) Kendaraan keluar (bangkitan) Taman Budaya Yogyakarta dan kantor Dinas Parawisata

Kendaraan keluar *Jogja Planning Galery* dengan pembanding Taman Budaya Yogyakarta dan Kantor Dinas Parawisata.

1. *Trip Rate* dalam  $100 \text{ m}^2$

$$\frac{\text{Keluar TBY} + \text{KPY}}{\textit{Trip Rate}} = \frac{\text{Luas TBY} + \text{KPY}}{100 \text{ m}^2}$$

$$\frac{163 \text{ kend/jam}}{\text{Trip Rate}} = \frac{7.766 \text{ m}^2}{100 \text{ m}^2}$$

$$16.300 \text{ kend/jam} = 7.766 \times \text{Tripe Rate}$$

$$\text{Trip Rate} = 2.0988 \text{ kend/jam}$$

2. Kendaraan keluar *Jogja Planning Galery* (dari kegiatan pameran)

$$= \frac{6.342 \text{ m}^2}{100 \text{ m}^2} \times 2.0988 \text{ kend/jam} = 133.1058 \text{ kend/jam}$$

Jadi jumlah kendaraan keluar dari *Jogja Planning Galery* adalah 133.1058 kend/jam  $\approx$  133 kend/jam. Dengan persentase 17% untuk LV dan 83% untuk MC. Sehingga jumlah per-setiap jenis kendaraan sebagai berikut:

LV ( kendaraan ringan )

$$= 17\% \times 133 \text{ kend/jam}$$

$$= 22.61 \text{ kend/jam} \approx 22 \text{ kend/jam}$$

MC ( sepeda motor)

$$= 83\% \times 133 \text{ kend/jam}$$

$$= 110.39 \text{ kend/jam} \approx 110 \text{ kend/jam}$$

b) Kendaraan Masuk (tarikan) Taman Budaya Yogyakarta dan Kantor Dinas Parawisata

Kendaraan Masuk *Jogja Planning Galery* dengan pembanding Taman Budaya Yogyakarta dan Kantor Dinas Parawisata.

1. *Trip Rate* dalam 100 m<sup>2</sup>

$$\frac{\text{Masuk TBY + KPY}}{\text{Trip Rate}} = \frac{\text{Luas TBY + KPY}}{100 \text{ m}^2}$$

$$\frac{143 \text{ kend/jam}}{\text{Trip Rate}} = \frac{7.766 \text{ m}^2}{100 \text{ m}^2}$$

$$14.300 \text{ kend/jam} = 7.766 \times \text{Tripe Rate}$$

$$\text{Trip Rate} = 1.8413 \text{ kend/jam}$$

2. kendaraan keluar Jogja Planning Galery (dari kegiatan pameran)

$$= \frac{6.342 \text{ m}^2}{100 \text{ m}^2} \times 1.8413 \text{ kend/jam} = 116.7752 \text{ kend/jam}$$

Jadi jumlah kendaraan masuk dari *Jogja Planning Galery* adalah 116.7752 kend/jam  $\approx$  116 kend/jam. Dengan persentase 17% untuk LV dan 83% untuk MC. Sehingga jumlah per-setiap jenis kendaraan sebagai berikut:

LV ( kendaraan ringan )

$$= 17\% \times 116 \text{ kend/jam}$$

$$= 19.72 \text{ kend/jam} \approx 19 \text{ kend/jam}$$

MC ( sepeda motor)

$$= 83\% \times 116 \text{ kend/jam}$$

$$= 96.28 \text{ kend/jam} \approx 96 \text{ kend/jam}$$

Tabel 4. 6 Prediksi Bangkitan dan Tarikan *Jogja Planning Galery*

<b>Bangkitan dan Tarikan <i>Jogja Planning Galery</i></b>			
<b>Jenis Kendaraan</b>	<b>Tarikan (Masuk)</b>	<b>Bangkitan (Keluar)</b>	<b>Total Kendaraan</b>
MC	96		115
LV	19		
MC		110	
LV		22	132

Dari Tabel 4.6 didapat Preediksi Bangkitan dan Tarikan *Jogja Planning Galery*, jumlah kendaraan masuk adalah 115 kend/jam. Dengan jumlah nilai MC=96 kendaraan dan LV=19 kendaraan, sedangkan jumlah kendaraan keluar 132 kend/jam. Dengan nilai MC=110 kendaraan dan untuk nilai LV=22 kendaraan

Keterangan :

TBY = Taman Budaya Yogyakarta

KDP = Kantor Dinas Parawisata

JPG = *Jogja Planning Galery*

LV = Kendaraan Ringan

MC = Kendaraan Bermotor