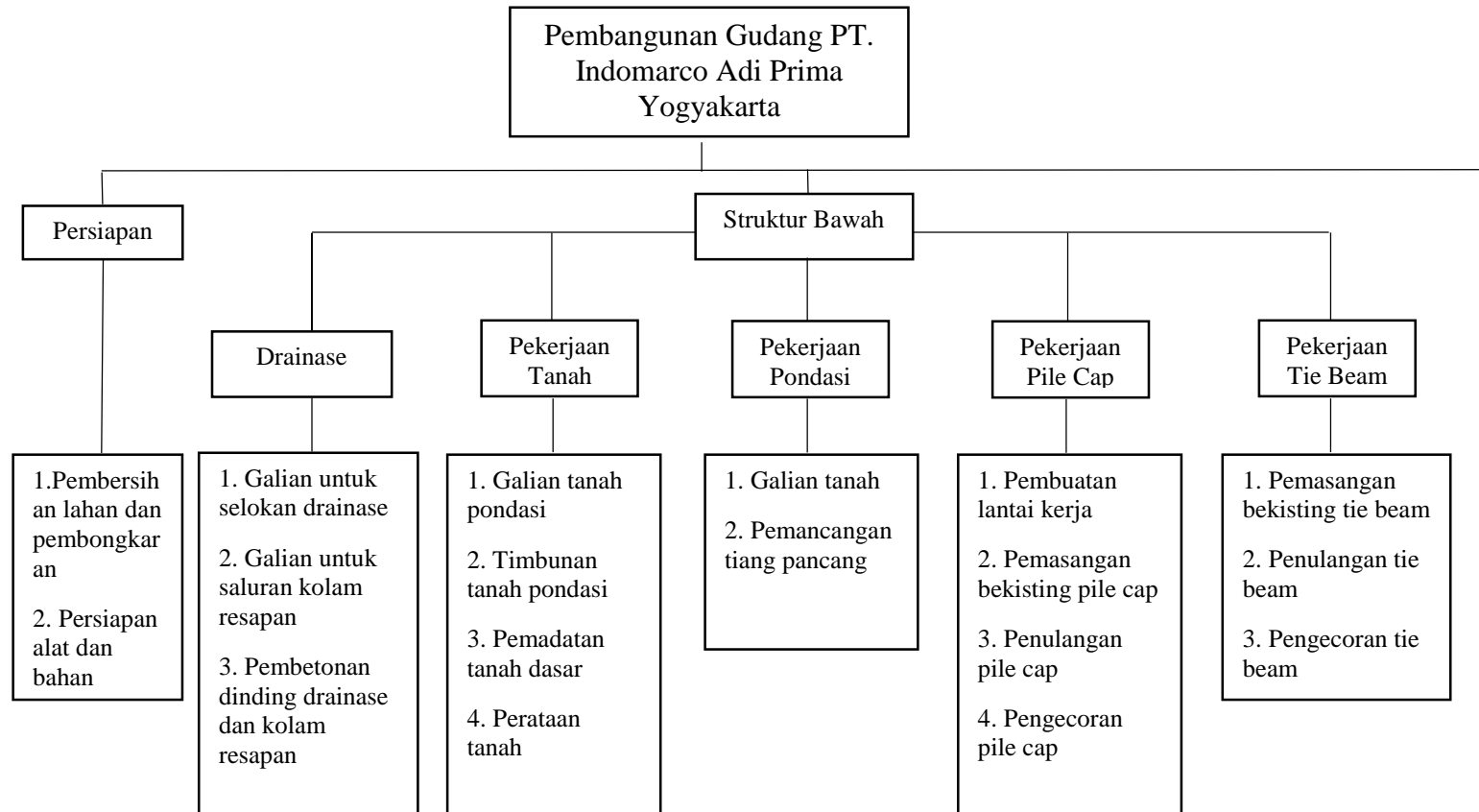
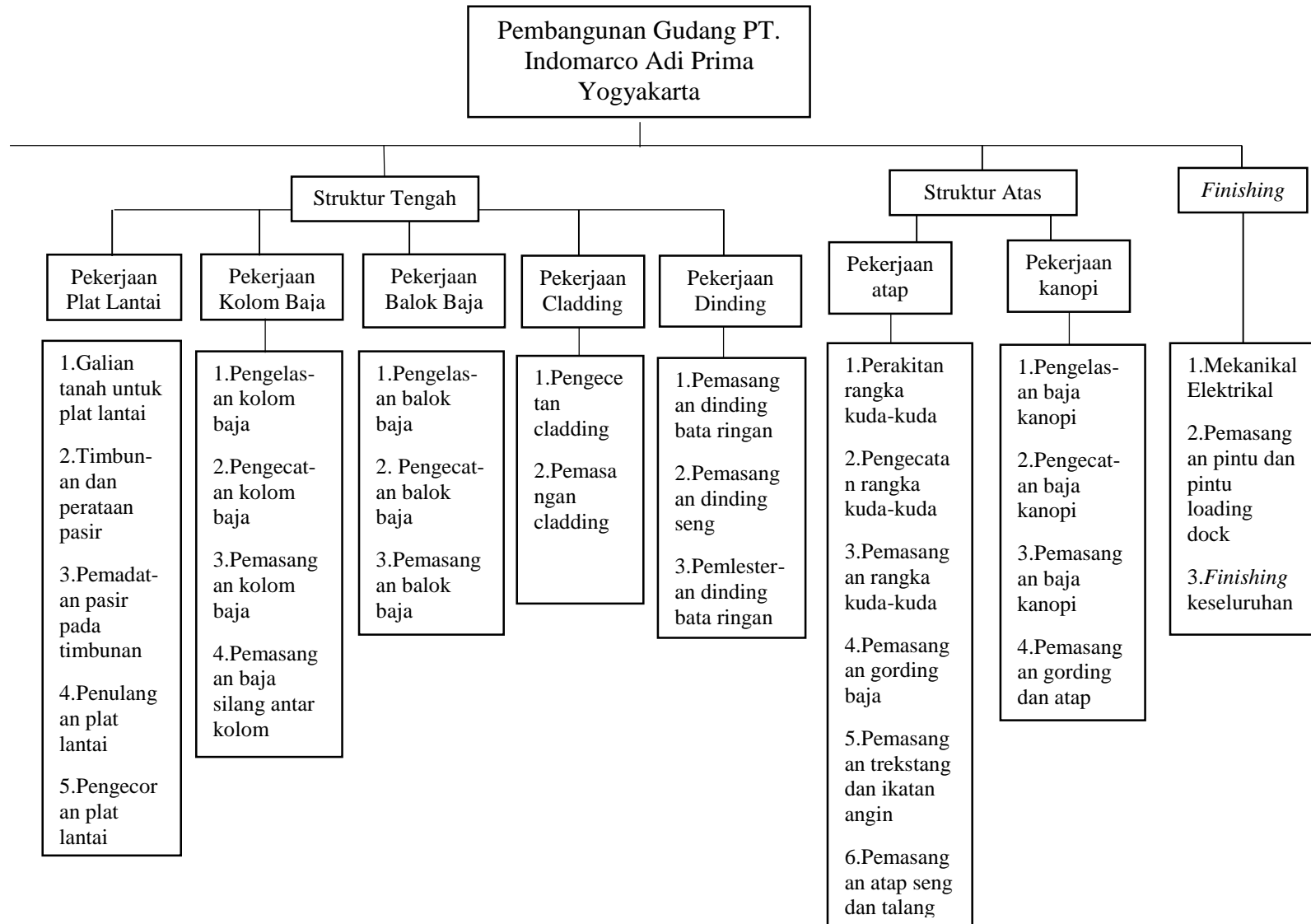


Lampiran 1 *Work Breakdown Structure*



Lanjutan *Work Breakdown Structure*



Lampiran 2 Tabel Formulir *Interview* Pengamatan Risiko Bahaya Kecelakaan Kerja

Nama Responden : R1 : Subekti (Bagian K3)

R2 : Syaroni (*Site Manager*)

R3 : Sriyono (*Project Manager*)

R4 : Hendro (Pelaksana Lapangan)

R5 : M Firman (Logistik)

Kegiatan : Proyek Pembangunan Gudang PT Indomarco Adiprima

Lokasi kegiatan : Jalan Siliwangi/Ringroad Barat, Nogotirto, Kecamatan Gamping, Kabupaten Sleman, Yogyakarta.

Keterangan	Nilai Skala Kejadian	Nilai Skala Dampak
R1 : Responden 1	Skala 1 : Ringan	Skala 1 : Sangat Jarang Terjadi
R2 : Responden 2	Skala 2 : Sedang	Skala 2 : Jarang Terjadi
R3 : Responden 3	Skala 3 : Berat	Skala 3 : Mungkin Terjadi
R4 : Responden 4	Skala 4 : Fatal	Skala 4 : Sering Terjadi
R5 : Responden 5		

PEKERJAAN PERSIAPAN

No	Kejadian	Dampak	Nilai skala kejadian					Rata-rata skala kejadian	Nilai skala dampak					Rata-rata skala dampak	Risiko Bahaya
			R1	R2	R3	R4	R5		R1	R2	R3	R4	R5		
Pembersihan dan Pembongkaran Lahan															
1	1) Pekerja menghirup debu polusi pembersihan lahan	Mengalami sesak nafas	2	3	4	3	4	3,2	2	2	2	2	2	2	6,4
	2) Terluka akibat penggunaan alat untuk pembongkaran	Mengalami cedera tubuh	3	1	2	1	2	1,8	2	2	1	2	2	1,8	3,24
	3) Pekerja terkena alat kerja manual	Luka pada bagian kulit	2	2	2	1	2	1,8	1	2	1	1	2	1,4	2,52
Persiapan Alat dan Bahan Material															
2	1) Tertimpa alat saat persiapan alat	Mengalami cedera	2	1	2	1	2	1,6	2	2	3	2	3	2,4	3,84
	2) Pekerja menghirup debu bahan material	Mengalami sesak nafas	3	2	3	2	2	2,4	2	2	2	2	2	2	4,8

PEKERJAAN DRAINASE

No	Kejadian	Dampak	Kejadian					Rata-rata skala kejadian	Dampak					Rata-rata skala dampak	Risiko Bahaya
			R1	R2	R3	R4	R5		R1	R2	R3	R4	R5		
Pekerjaan Galian Untuk Saluran Drainase															
1	1) Terjatuh kedalam galian	Cidera tubuh	1	2	1	2	2	1,6	2	3	2	3	2	2,4	3,84
	2) Tertimpa material galian	Luka pada tubuh	2	2	1	2	3	2	2	3	2	1	3	2,2	4,4
	3) Terluka akibat alat manual	Kulit tergores	2	1	2	1	2	1,6	1	2	2	1	2	1,6	2,56
	4) Menghirup polusi debu	Sesak nafas	3	2	2	2	2	2,2	2	2	2	3	2	2,2	4,84
Pekerjaan Galian Untuk Kolam Resapan															
2	1) Tertimbun longsoran tanah galian	Kematian	3	3	2	3	2	2,6	4	4	4	4	4	4	10,4
	2) Tertimpa alat kerja	Cidera tulang	2	2	2	2	2	2	3	4	3	3	4	3,4	6,8
	3) Terkena/tertimpa alat berat	Kematian	2	2	3	3	2	2,4	4	4	4	4	4	4	9,6
	4) Menghirup polusi debu	Sesak nafas	3	3	2	2	2	2,4	2	2	2	2	2	2	4,8

Lanjutan Tabel Perkerjaan Drainase

	5) Tertabrak truk pengangkut material galian	Kematian	3	3	2	2	3	2,6	4	4	4	4	4	4	10,4
Pekerjaan Pembetonan Dinding Drainase dan Kolam Resapan															
	1) Terluka terkena alat kerja	Luka pada kulit	2	2	3	2	2	2,2	1	3	2	1	2	1,8	3,96
3	2) Terjepit besi saat penulangan	Luka pada kulit	2	2	2	2	2	2	1	3	2	1	2	1,8	3,6
	3) Terkena polusi debu semen	Sesak nafas	3	2	3	4	3	3	2	2	2	3	2	2,2	6,6
	4) Tertimpa mesin molen beton kecil	Cidera pada tulang	2	2	2	2	2	2	3	4	2	3	3	3	6

PEKERJAAN TANAH

No	Kejadian	Dampak	Nilai skala kejadian					Rata-rata skala kejadian	Nilai skala dampak					Rata-rata skala dampak	Risiko Bahaya
			R1	R2	R3	R4	R5		R1	R2	R3	R4	R5		
Pekerjaan Galian Tanah															
1	1) Terperosok/terjatuh ke dalam lubang galian	Mengalami cidera tulang	2	2	1	2	2	1,8	3	2	2	3	2	2,4	4,32

Lanjutan Tabel Pekerjaan Tanah

	2) Tertimpa material galian yang berada di atas galian	Luka pada tubuh	2	2	1	2	2	1,8	2	3	2	2	3	2,4	4,32
	3) Tertimpa longsoran tanah dan dinding galian	Kematian	2	3	3	3	3	2,8	4	4	4	4	4	4	11,2
	4) Kecelakaan akibat pengoperasian alat berat yang tidak benar	Kematian	2	3	2	2	2	2,2	4	4	4	4	4	4	8,8
Pekerjaan Timbunan Tanah															
2	1) Kecelakaan mobil <i>dumptruck</i> terguling ke dalam lubang	Mengalami cedera tulang	2	2	2	2	2	2	3	4	4	3	4	3,6	7,2
	2) Pekerja menghirup debu material timbunan	Mengalami sesak nafas	2	2	2	2	3	2,2	2	2	2	3	2	2,2	4,84
	3) Pekerja tertabrak mobil <i>dumptruck</i>	Cidera tulang	2	2	2	2	2	2	3	4	4	3	3	3,4	6,8
Pekerjaan Pematatan Tanah															
3	1) Pekerja terluka akibat penggunaan alat pematatan (grader) yang tidak benar	Mengalami cedera tulang	1	2	2	2	2	1,8	2	2	4	3	2	2,6	4,68

Lanjutan Tabel Pekerjaan Tanah

	2) Pekerja menghirup debu pepadatan yang kering	Pekerja mengalami sesak nafas	2	2	3	2	2	2,2	2	2	2	3	2	2,2	4,84
Pekerjaan Perataan Tanah															
4	1) Pekerja menghirup debu material	Mengalami sesak nafas	2	2	3	2	2	2,2	2	2	2	3	2	2,2	4,84
	2) Kecelakaan akibat pengoperasian alat perata tanah yang tidak benar	Mengalami cedera tulang	3	2	3	1	2	2,2	2	2	4	4	3	3	6,6

PEKERJAAN PONDASI

No	Kejadian	Dampak	Nilai skala kejadian					Rata-rata skala kejadian	Nilai skala dampak					Rata-rata skala dampak	Risiko Bahaya
			R1	R2	R3	R4	R5		R1	R2	R3	R4	R5		
Pekerjaan Galian Tanah Pondasi															
1	1) Terperosok/terjatuh ke dalam lubang galian	Mengalami cedera tulang	2	2	2	2	2	2	3	3	3	3	3	3	6

Lanjutan Tabel Pekerjaan Pondasi

2) Tertimpa material galian yang berada di atas galian	Luka pada tubuh	2	3	2	1	2	2	2	2	2	2	3	2,2	4,4
3) Kecelakaan akibat pengoperasian alat berat	Kematian	2	2	3	2	2	2,2	4	4	4	4	4	4	8,8
4) Tertimpa longsoran tanah dinding galian	Kematian	3	3	3	3	2	2,8	4	4	4	4	4	4	11,2
5) Tertabrak truk pengangkut material galian	Mengalami cedera tulang	2	2	2	3	3	2,4	4	4	4	4	4	4	9,6
Pekerjaan Pemancangan Tiang Pancang														
1) Terluka saat pemindahan tiang pancang	Mengalami sesak nafas	2	2	2	2	2	2	3	3	3	3	3	3	6
2) Tertimpa tiang pancang karena roboh pada saat pemancangan	Cidera tulang	2	3	3	2	3	2,6	4	4	4	4	4	4	10,4
3) Kecelakaan alat berat saat pemancangan (drop hammer) seperti alat berat roboh menimpa dan menabrak pekerja	Mengalami cedera tulang	3	3	3	3	2	2,8	4	4	4	4	4	4	11,2

Lanjutan Tabel Pekerjaan Pondasi

4) Suara kebisingan yang bisa melebihi ambang batas pendengaran	Mengalami gangguan pendengaran	2	2	2	2	2	2	2	2	2	2	2	2	2	4
5) Kecelakaan kerja pada pengelasan saat penyambungan tiang pancang	Mengalami sesak nafas	2	2	2	2	2	2	2	2	2	2	2	2	2	4
6) Pekerja menghirup debu polusi ketika pemancangan	Mengalami cedera tulang	2	3	3	4	3	3	2	2	3	3	2	2,4	7,2	

PEKERJAAN PILE CAP

No	Kejadian	Dampak	Nilai skala kejadian					Rata-rata skala kejadian	Nilai skala dampak					Rata-rata skala dampak	Risiko Bahaya
			R1	R2	R3	R4	R5		R1	R2	R3	R4	R5		
Pekerjaan Pembuatan Lantai Kerja															
1	1) Terluka akibat alat manual yang digunakan pekerja	Mengalami luka pada kulit	2	2	3	2	2	2,2	1	2	2	1	2	1,6	3,52
	2) Tertimpa batu pada saat pembuatan lantai kerja	Mengalami cedera ringan	2	2	1	1	3	1,8	2	1	2	2	2	1,8	3,24

Lanjutan Tabel Pekerjaan Pile Cap

	3) Kulit tergores material pembuatan lantai kerja	Luka kulit yang tergores	2	2	2	2	3	2,2	1	2	2	1	2	1,6	3,52
Pekerjaan Pemasangan Bekisting Pile Cap															
	1) Tertimpa batako bekisting	Mengalami cidera tubuh	2	2	2	2	2	2	3	3	3	3	3	3	6
2	2) Tertimpa material saat bekisting pile cap	Mengalami cidera pada bagian tubuh	2	2	1	2	2	1,8	2	3	2	3	3	2,6	4,68
	3) Terkena alat manual saat pemasangan batako untuk bekisting	Luka pada kulit	2	1	2	2	2	1,8	1	2	2	1	3	1,8	3,24
Pekerjaan Penulangan Pile Cap															
	1) Tertimpa besi tulangan	Cidera pada kaki	2	1	1	2	2	1,6	2	2	2	3	3	2,4	3,84
	2) Terjepit besi saat pembengkokan besi	Kulit jari terluka	2	2	1	2	2	1,8	1	2	1	1	3	1,6	2,88
3	3) Kaki terperosok diantara lubang tulangan	Cidera kaki terkilir	2	2	2	2	2	2	2	2	2	2	2	2	4
	4) Tangan terluka akibat terkena kawat pengikat besi tulangan	Kulit pada tangan tergores dan terluka	2	2	3	2	2	2,2	1	2	2	1	2	1,6	3,52

Lanjutan Tabel Pekerjaan Pile Cap

Pekerjaan Pengecoran Pile Cap															
4	1) Kecelakaan akibat truk <i>concrete mixer</i> seperti truk terguling	Kematian	3	3	3	2	3	2,8	4	4	4	4	4	4	11,2
	2) Tertabrak kendaraan beton molen	Kematian	2	3	3	2	2	2,4	4	4	4	4	4	4	9,6
	3) Terluka saat penuangan beton	Mengalami luka pada bagian tubuh	2	2	3	2	2	2,2	2	3	2	2	2	2,2	4,84
	4) Terjadi gangguan pada telinga akibat kebisingan alat	Gangguan pendengaran	3	2	2	2	3	2,4	2	2	2	2	2	2	4,8
	5) Terkena alat vibrator pada saat pengecoran	Cidera pada kaki	2	1	2	2	2	1,8	3	2	2	3	2	2,4	4,32
	6) Radiasi pada kulit akibat pencampuran bahan kimia pada beton	Infeksi pada kulit	2	2	2	2	3	2,2	3	2	2	2	2	2,2	4,84

PEKERJAAN TIE BEAM

No	Kejadian	Dampak	Nilai skala kejadian					Rata-rata skala kejadian	Nilai skala dampak					Rata-rata skala dampak	Risiko Bahaya
			R1	R2	R3	R4	R5		R1	R2	R3	R4	R5		
Pekerjaan Pemasangan Bekisting Tie Beam															
1	1) Tertimpa batako bekisting	Mengalami cedera tubuh	1	2	1	2	2	1,6	2	3	2	2	3	2,4	3,84
	2) Tertimpa material saat bekisting tie beam	Mengalami cedera pada bagian tubuh	2	2	1	2	2	1,8	2	3	2	2	3	2,4	4,32
	3) Terluka akibat terkena alat manual saat pemasangan batako untuk bekisting	Luka pada kulit	2	2	1	2	2	1,8	1	2	2	1	3	1,8	3,24
Pekerjaan Penulangan Tie Beam															
2	1) Tertimpa besi tulangan	Cidera pada kaki	2	2	2	2	3	2,2	3	3	3	3	3	3	6,6
	2) Terjepit besi saat pembengkokan besi	Kulit jari tangan terluka	2	2	1	2	2	1,8	1	2	2	1	3	1,8	3,24

Lanjutan Tabel Pekerjaan Tie Beam

	3) Tangan terluka akibat terkena kawat pengikat besi tulangan	Kulit pada tangan tergores dan terluka	2	3	2	1	2	2	1	2	2	1	1	1,4	2,8
Pekerjaan Pengecoran Tie Beam															
	1) Kecelakaan pada truk <i>concrete mixer</i> saat pengecoran	Kematian	3	3	3	3	2	2,8	4	4	4	4	4	4	11,2
	2) Tertabrak kendaraan beton molen	Kematian	2	3	3	2	2	2,4	4	4	4	4	4	4	9,6
	3) Terluka saat penuangan beton	Mengalami luka pada bagian tubuh	1	2	1	3	2	1,8	2	3	1	2	2	2	3,6
3	4) Terjadi gangguan pada telinga akibat kebisingan alat	Gangguan pendengaran	3	2	1	3	3	2,4	2	2	2	2	2	2	4,8
	5) Terkena alat vibrator pada saat pengecoran	Cidera pada kaki	2	2	2	2	2	2	3	3	3	3	3	3	6
	6) Radiasi pada kulit akibat pencampuran bahan kimia pada beton	Kulit mengelupas dan terluka	2	2	2	2	3	2,2	2	2	1	3	2	2	4,4

PEKERJAAN PLAT LANTAI

No	Kejadian	Dampak	Nilai skala kejadian					Rata-rata skala kejadian	Nilai skala dampak					Rata-rata skala dampak	Risiko Bahaya
			R1	R2	R3	R4	R5		R1	R2	R3	R4	R5		
Pekerjaan Galian Tanah Untuk Plat Lantai															
1	1) Terkena alat excavator kecil	Mengalami cedera tulang	2	2	2	2	2	2	3	3	3	3	3	3	6
	2) Terkena alat manual saat perapihan dinding galian	Terluka pada bagian tubuh yang terkena alat	2	2	2	2	2	2	1	2	3	2	2	2	4
	3) Terpeleset jatuh ke dalam galian sedalam 50cm	Cidera pada tubuh dan kaki	1	2	2	2	3	2	1	2	2	2	2	1,8	3,6
	4) Tertabrak truk pengangkut material galian	Kematian	3	3	3	3	3	3	4	4	4	4	4	4	12
Pekerjaan Timbunan dan Perataan Tanah Galian dengan Pasir															
2	1) Pekerja menghirup debu dari pasir	Mengalami sesak nafas	4	2	4	3	2	3	2	2	2	3	2	2,2	6,6

Lanjutan Tabel Pekerjaan Plat Lantai

	2) Terkena alat manual saat perataan pasir	Mengalami luka pada bagian tubuh yang terkena alat	2	2	2	2	3	2,2	2	2	2	1	2	1,8	3,96
Pekerjaan Pemadatan Pasir Pada Timbunan															
	1) Tertimpa alat pemadatan saat penurunan alat ke tempat yang pasirnya akan dipadatkan	Cidera pada bagian tubuh yang tertimpa alat	2	2	2	2	2	2	3	3	3	3	3	2,8	6
3	2) Kecelakaan akibat penggunaan alat pemadatan (<i>vibrator</i>) yang tidak benar	Cidera tulang	2	2	2	2	1	1,8	3	2	3	3	2	2,6	4,68
	3) Debu polusi dari pasir	Sesak nafas	2	2	2	3	2	2,2	2	2	3	2	2	2,2	4,84
Pekerjaan Penulangan Plat Lantai															
	1) Tertimpa besi tulangan	Mengalami cidera dan luka	2	2	1	2	2	1,8	1	3	2	2	2	2	3,6
4	2) Terjepit besi tulangan saat pabrikan	Kulit mengalami luka	2	2	2	2	2	2	2	2	1	1	2	1,6	3,2

Lanjutan Tabel Pekerjaan Plat Lantai

3) Terluka terkena kawat pengikat besi tulangan	Kulit mengalami luka	1	3	2	2	2	2	1	2	1	1	1	1,2	2,4
4) Kaki terperosok ke dalam lubang diantara besi tulangan yang sudah jadi	Cidera pada kaki	2	2	2	2	3	2,2	2	2	3	2	2	2,2	4,84
Pekerjaan Pengecoran Plat Lantai														
1) Tertabrak kendaraan truk beton	Kematian	3	3	3	3	3	3	4	4	4	4	4	4	12
2) Tertimpa alat pengecoran/truk molen terguling	Kematian	3	3	3	3	3	3	4	4	4	4	4	4	12
5 3) Terluka saat penuangan beton	Luka pada bagian tubuh	2	2	1	1	1	1,4	2	3	2	2	2	2,2	3,08
4) Terkena alat vibrator saat pengecoran	Cidera pada tubuh	2	2	2	1	2	1,8	3	3	2	2	2	2,4	4,32
5) Terjadi gangguan telinga akibat kebisingan mesin pengecoran	Gangguan pendengaran	3	2	2	2	3	2,4	2	2	2	2	2	2	4,8

Lanjutan Tabel Pekerjaan Plat Lantai

6) Kecelakaan mesin trowel akibat penggunaan tidak benar	Mengalami cidera dan luka pada tubuh	3	1	2	2	2	2	3	3	3	3	3	3	6
7) Radiasi pada kulit akibat terkena campuran bahan kimia di dalam beton	Kulit mengelupas dan terluka	2	3	2	2	3	2,4	2	2	2	2	2	2	4,8

PEKERJAAN KOLOM BAJA

No	Kejadian	Dampak	Nilai skala kejadian					Rata-rata skala kejadian	Nilai skala dampak					Rata-rata skala dampak	Risiko Bahaya
			R1	R2	R3	R4	R5		R1	R2	R3	R4	R5		
Pekerjaan Pengelasan Kolom Baja															
1	1) Terkena percikan api las	Luka bakar pada kulit	4	2	2	2	3	2,6	2	1	2	1	2	1,6	4,16
	2) Terkena paparan sinar ultraviolet	Mata menjadi rusak	3	2	3	3	4	3	3	1	2	3	2	2,2	6,6
	3) Pekerja tersengat listrik alat pengelasan	Kematian	2	2	2	3	2	2,2	4	4	4	4	4	4	8,8

Lanjutan Tabel Pekerjaan Kolom Baja

	4) Menghirup gas dalam asap pengelasan	Gangguan pada sistem pernafasan	1	2	2	2	2	1,8	2	2	2	3	2	2,2	3,96
Pekerjaan Pegecatan Kolom Baja															
	1) Menghirup gas dari cat	Gangguan sistem pernafasan	2	2	2	2	3	2,2	2	2	2	2	2	2	4,4
2	2) Tabung kompresor meledak	Kematian	2	3	3	3	2	2,6	4	3	4	4	4	3,8	9,88
	3) Menghirup debu pegecatan	Mengalami sesak nafas	2	2	2	2	3	2,2	2	2	2	2	2	2	4,4
	4) Mata terkena debu pegecatan	Gangguan pada mata/iritasi	2	2	2	2	3	2,2	1	2	2	2	2	1,8	3,96
Pekerjaan Pemasangan Kolom Baja															
	1) Terjatuh dari ketinggian saat pemasangan kolom baja	Kematian	2	3	3	3	3	2,8	4	3	4	4	4	3,8	10,64
3	2) Tertimpa kolom baja	Kematian	3	3	3	3	3	3	4	4	4	4	4	4	12
	3) Kecelakaan <i>truk crane</i> seperti truk yang terguling	Kematian	3	2	2	2	2	2,2	4	2	4	4	4	3,6	7,92
	4) Tangan terjepit saat mengunci baut pada kolom baja	Luka pada tangan dan kulit tangan	2	2	2	2	3	2,2	1	2	1	1	2	1,4	3,08

Lanjutan Tabel Pekerjaan Kolom Baja

Pekerjaan Pemasangan															
4	1) Tertimpa besi baja silang	Kematian	3	3	3	3	3	3	4	4	4	4	4	4	12
	2) Kecelakaan <i>truk crane</i> saat pemasangan	Kematian	2	2	2	2	2	2	4	2	4	4	4	3,6	7,2
	3) Pekerja terjatuh dari ketinggian	Kematian	3	3	3	3	3	3	4	4	4	4	4	4	12
	4) Tangan terjepit saat mengunci baut pada baja silang	Luka pada tangan dan kulit tangan	2	2	2	2	3	2,2	1	2	1	2	2	1,6	3,52
	5) Terbantur kolom baja pada saat pemasangan	Kepala mengalami luka	2	2	2	2	2	2	3	2	2	2	2	2,2	4,4

PEKERJAAN BALOK BAJA

No	Kejadian	Dampak	Nilai skala kejadian					Rata-rata skala kejadian	Nilai skala dampak					Rata-rata skala dampak	Risiko Bahaya
			R1	R2	R3	R4	R5		R1	R2	R3	R4	R5		
Pekerjaan Pengelasan Balok Baja															
1	1) Terkena paparan sinar ultraviolet	Mata mengalami kerusakan	2	2	2	2	3	2,2	3	3	3	3	3	3	6,6

Lanjutan Tabel Pekerjaan Balok Baja

	2) Terkena percikan api las	Mengalami luka bakar	4	2	2	3	4	3	2	2	2	2	2	2	6
	3) Pekerja tersengat listrik alat pengelasan	Kematian	2	3	2	3	3	2,6	4	4	4	4	4	4	10,4
	4) Menghirup gas dalam asap pengelasan	Gangguan pernafasan	2	2	2	2	2	2	2	2	2	3	2	2,2	4,4
Pekerjaan Pengecatan Balok Baja															
	1) Tabung kompresor meledak	Kematian	3	3	3	3	2	2,8	4	4	4	4	3	3,8	10,64
	2) Menghirup debu pengecatan	Sesak nafas	2	2	2	2	3	2,2	2	2	2	3	2	2,2	4,84
2	3) Menghirup gas dari cat	Gangguan pernafasan	3	3	3	3	3	3	2	2	2	3	2	2,2	6,6
	4) Mata terkena debu pengecatan	Gangguan pada mata	2	2	2	2	3	2,2	3	3	3	3	3	3	6,6
Pekerjaan Pemasangan Balok Baja															
	1) Pekerja terjatuh dari ketinggian	Kematian	3	3	3	2	3	2,8	4	4	4	4	3	3,8	10,64
3	2) Tertimpa balok baja	Kematian	3	3	3	3	3	3	4	4	4	4	4	4	12

Lanjutan Tabel Pekerjaan Balok Baja

3) Kecelakaan <i>truk crane</i> seperti truk yang terguling menimpa pekerja	Kematian	2	2	2	3	3	2,4	4	4	4	4	3	3,8	9,12
4) Kepala terbentur balok baja saat pemasangan	Kepala mengalami luka	2	2	2	2	1	1,8	2	3	2	2	2	2,2	3,96
5) Tangan terjepit saat mengunci baut pada balok baja	Tangan dan kulit tangan mengalami luka	2	2	2	2	3	2,2	1	1	1	1	2	1,2	2,64

PEKERJAAN CLADDING

No	Kejadian	Dampak	Nilai skala kejadian					Rata-rata skala kejadian	Nilai skala dampak					Rata-rata skala dampak	Risiko Bahaya
			R1	R2	R3	R4	R5		R1	R2	R3	R4	R5		
Pekerjaan Pengecatan Cladding															
1	1) Menghirup debu pengecatan	Mengalami sesak nafas	3	2	2	2	3	2,4	2	2	2	2	2	2	4,8
	2) Tabung kompresor meledak	Kematian	3	2	3	3	2	2,6	4	4	4	4	3	3,8	9,88

Lanjutan Tabel Pekerjaan Cladding

3) Mata terkena debu pengecatan	Gangguan pada mata/iritasi	2	2	2	2	3	2,2	2	2	2	2	2	2	4,4
4) Menghirup gas dari cat	Gangguan pada sistem pernafasan dan paru-paru	3	2	2	2	3	2,4	2	2	2	2	2	2	4,8
Pekerjaan Pemasangan Clading														
1) Pekerja terjatuh dari ketinggian saat pemasangan baja cladding	Kematian	2	3	3	2	3	2,6	4	4	4	4	4	4	10,4
2) Tertimpa baja cladding	Kematian	3	3	3	3	3	3	4	4	4	4	4	4	12
2 3) Kecelakaan alat berat <i>truk crane</i> saat pemasangan baja cladding	Kematian	3	2	2	2	2	2,2	4	4	4	4	4	4	8,8
4) Tangan terjepit saat mengunci baut baja cladding	Luka pada tangan dan kulit tangan	2	2	2	2	1	1,8	1	2	1	1	2	1,4	2,52
5) Kepala terbentur baja cladding saat pemasangan	Kepala mengalami luka	1	2	1	2	2	1,6	2	2	2	2	2	2	3,2

PEKERJAAN DINDING

No	Kejadian	Dampak	Nilai skala kejadian					Rata-rata skala kejadian	Nilai skala dampak					Rata-rata skala dampak	Risiko Bahaya
			R1	R2	R3	R4	R5		R1	R2	R3	R4	R5		
Pekerjaan Pemasangan Dinding Bata Ringan															
	1) Tertimpa bata ringan saat memasang bata ringan	Mengalami cedera	2	2	2	2	1	1,8	2	2	2	2	2	2	3,6
1	2) Terjatuh dari steger (<i>scaffolding</i>)	Mengalami cedera tulang	2	2	2	2	2	2	3	3	3	3	3	3	6
	3) Terluka akibat alat manual yang digunakan pekerja	Luka pada bagian tubuh yang terkena alat	2	1	2	1	1	1,4	1	2	2	1	2	1,6	2,24
	4) Tertimpa dinding yang runtuh	Kematian	2	3	3	3	2	2,6	4	4	4	4	4	4	10,4

Lanjutan Tabel Pekerjaan Dinding

	5) Menghirup polusi debu dari bata ringan saat dipotong dengan gergaji dan debu dari semen saat pembuatan adukan untuk pemasangan bata ringan	Gangguan saluran pernafasan dan sesak nafas	2	2	2	3	3	2,4	2	2	2	2	2	2	4,8
	6) Kecelakaan mesin molen mini akibat penggunaan yang tidak benar	Mengalami cedera	2	3	1	2	2	2	3	2	2	3	2	2,4	4,8
Pekerjaan Pemasangan Dinding Seng															
	1) Pekerja terjatuh dari ketinggian saat pemasangan dinding seng	Kematian	2	3	3	3	2	2,6	4	4	4	4	4	4	10,4
2	2) Tertimpa dinding seng	Mengalami cedera	2	2	3	2	1	2	3	2	2	3	2	2,4	4,8
	3) Terluka karena tergores dinding seng	Luka pada kulit yang tergores	2	2	2	2	2	2	1	1	1	1	2	1,2	2,4

Lanjutan Tabel Pekerjaan Dinding

Pekerjaan Pemlesteran Dinding Bata Ringan															
3	1) Menghirup polusi debu dari semen	Mengalami sesak nafas dan gangguan pernafasan	2	2	2	2	4	2,4	2	2	2	2	2	2	4,8
	2) Terkena alat manual pekerja	Mengalami luka pada kulit atau bagian tubuh lain	2	2	3	3	3	2,6	1	1	2	1	2	1,4	3,64
	3) Terjatuh dari steger (<i>scaffolding</i>)	Mengalami cedera tulang	2	2	2	2	2	2	3	3	3	3	3	3	6

PEKERJAAN ATAP

No	Kejadian	Dampak	Nilai skala kejadian					Rata-rata skala kejadian	Nilai skala dampak					Rata-rata skala dampak	Risiko Bahaya
			R1	R2	R3	R4	R5		R1	R2	R3	R4	R5		
Pekerjaan Perakitan Rangka Kuda-Kuda Atap															
1	1) Kecelakaan alat berat truk <i>crane</i> pada saat perakitan seperti roboh menimpa pekerja	Kematian	3	3	3	3	2	2,8	4	4	4	4	4	4	11,2

Lanjutan Tabel Pekerjaan Atap

2) Kaki pekerja tertimpa baja rangka kuda-kuda atap	Kaki mengalami cedera tulang	2	2	2	2	2	2	3	3	3	3	3	3	6
3) Tangan terjepit saat mengunci baut pada sambungan rangka kuda-kuda atap	Luka pada tangan dan kulit	2	2	2	2	1	1,8	2	2	2	1	2	1,8	3,24
4) Terkena percikan api pada saat pengelasan rangka kuda-kuda atap	Mengalami luka bakar pada kulit	2	2	3	2	3	2,4	2	2	2	1	2	1,8	4,32
5) Tersengat listrik alat pengelasan yang konslet	kematian	2	2	3	3	3	2,6	4	4	4	4	4	4	10,4
6) Terkena paparan sinar ultraviolet saat pengelasan	Mata menjadi rusak	3	2	2	2	3	2,4	2	2	2	2	2	2	4,8
Pekerjaan Pengecatan Rangka Kuda-Kuda Atap														
1) Tabung kompresor meledak	Kematian	2	3	3	3	3	2,8	4	4	4	4	4	4	11,2
2) Menghirup debu pengecatan	Gangguan sesak nafas	2	2	2	2	4	2,4	2	2	2	2	2	2	4,8
3) Mata terkena debu pengecatan	Gangguan pada mata/iritasi	3	2	2	2	3	2,4	2	2	2	2	2	2	4,8

Lanjutan Tabel Pekerjaan Atap

4) Menghirup gas dari cat	Gangguan saluran pernafasan dan paru-paru	3	3	3	3	3	3	2	2	3	3	2	2,4	7,2
Pekerjaan Pemasangan Rangka Kuda-Kuda Atap														
1) Perkerja terjatuh dari ketinggian	Kematian	2	2	3	3	3	2,6	4	4	4	4	4	4	10,4
2) Kecelakaan tertimpa rangka kuda-kuda atap	Kematian	3	3	3	3	3	3	4	4	4	4	4	4	12
3) Kecelakaan truk <i>crane</i> seperti terguling menimpa pekerja	Kematian	2	3	2	3	2	2,4	4	4	4	4	4	4	9,6
4) Terbentur rangka kuda-kuda atap saat diangkat menggunakan truk <i>crane</i>	Mengalami luka pada kepala atau luka pada tubuh yang terbentur	1	2	2	2	1	1,6	2	3	2	3	2	2,4	3,84
5) Tangan terjepit saat mengunci baut pada rangka kuda-kuda atap	Mengalami luka pada tangan dan kulit tangan	2	2	3	2	3	2,4	1	1	2	2	2	1,6	3,84

Lanjutan Tabel Pekerjaan Atap

Pekerjaan Pemasangan Gording														
1) Pekerja terjatuh dari ketinggian	Kematian	2	2	3	3	3	2,6	4	4	4	4	4	4	10,4
2) Tangan terjepit saat mengunci baut pada gording	Mengalami luka pada tangan dan kulit tangan	2	2	3	2	3	2,4	1	2	2	2	2	1,8	4,32
3) Tertimpa gording pada saat pengangkatan ke atas	Mengalami cedera pada tubuh yang tertimpa	2	2	2	2	3	2,2	3	3	3	3	3	3	6,6
5 Pekerjaan Pemasangan Trekstang dan Ikatan Tali Angin														
1) Pekerja terjatuh dari ketinggian	Kematian	2	2	3	3	3	2,6	4	4	4	4	4	4	10,4
2) Terjepit saat mengunci baut trekstang dan ikatan angin	Mengalami luka pada tangan dan kulit tangan	3	3	3	3	3	3	2	2	2	2	2	2	6
3) Tertimpa trekstang dan ikatan angin saat pengangkat ke atas	Mengalami cedera pada tubuh yang tertimpa	2	2	2	2	2	2	3	3	3	3	3	3	6

Lanjutan Tabel Pekerjaan Atap

Pekerjaan Pemasangan Atap Seng dan Talang															
6	1) Tertimpa atap seng saat pengangkatan ke atap dan talang	Kematian	3	3	2	3	2	2,6	4	4	4	4	4	4	10,4
	2) Terluka karena tergores seng dan talang saat pengambilan dan pengangkatan	Kulit terluka	1	2	2	2	2	1,8	2	1	1	1	2	1,4	2,52
	3) Pekerja terjatuh dari ketinggian saat pemasangan atap seng dan talang	Kematian	2	2	2	2	2	2	4	4	4	4	4	4	8

PEKERJAAN KANOPI

No	Kejadian	Dampak	Nilai skala kejadian					Rata-rata skala kejadian	Nilai skala dampak					Rata-rata skala dampak	Risiko Bahaya
			R1	R2	R3	R4	R5		R1	R2	R3	R4	R5		
Pekerjaan Pengelasan Baja Kanopi															
1	1) Tersengat listrik alat pengelasan	Kematian	3	3	2	2	2	2,4	4	4	4	4	3	3,8	9,12

Lanjutan Tabel Pekerjaan Kanopi

	2) Terkena percikan api pengelasan	Kulit mengalami luka bakar	2	2	4	2	2	2,4	1	1	2	2	2	1,6	3,84
	3) Terkena paparan sinar ultraviolet	Mata menjadi rusak	3	2	3	3	4	3	2	2	3	3	2	2,4	7,2
	4) Menghirup gas dari asap pengelasan	Gangguan saluran pernafasan dan paru-paru	3	2	2	2	3	2,4	2	2	2	2	2	2	4,8
Pekerjaan Pengecatan Baja Kanopi															
	1) Menghirup debu pengecatan	Mengalami sesak nafas	3	2	2	2	3	2,4	2	2	2	2	2	2	4,8
	2) Tabung kompresor meledak	Kematian	3	3	3	2	2	2,6	4	4	4	4	4	4	10,4
2	3) Menghirup gas dari cat	Gangguan pernafasan dan paru-paru	3	2	2	2	3	2,4	2	2	2	2	2	2	4,8
	4) Mata terkena debu pengecatan	Gangguan pada mata/iritasi	2	2	2	2	2	2	2	2	2	2	2	2	4
Pekerjaan Pemasangan Baja Kanopi															
3	1) Tertimpa dan terkena baja kanopi saat pengangkatan	Kematian	3	3	3	3	3	3	4	4	4	4	4	4	12

Lanjutan Tabel Pekerjaan Kanopi

	2) Pekerja terjatuh dari ketinggian atap kanopi setinggi 7 meter	Kematian	2	3	2	3	3	2,6	4	4	4	4	4	4	10,4
	3) Tangan terjepit saat mengunci baut baja kanopi	Mengalami luka pada tangan dan kulit tangan	2	2	2	2	3	2,2	1	2	1	1	2	1,4	3,08
	4) Kecelakaan truk <i>crane</i> pengangkat baja kanopi seperti terguling menimpa pekerja	Kematian	2	3	3	3	3	2,8	4	4	4	4	4	4	11,2
	5) Kepala terbentur baja kanopi pada saat pengangkatan dan pemasangan	Mengalami luka pada kepala	2	1	2	1	3	1,8	2	2	3	2	2	2,2	3,96
	Pekerjaan Pemasangan Gording dan Atap Seng Pada Kanopi														
	1) Pekerja terjatuh dari ketinggian	Kematian	2	2	3	3	3	2,6	4	4	4	4	4	4	10,4
4	2) Tertimpa gording	Mengalami cedera	2	2	2	1	3	2	3	3	3	2	4	3	6
	3) Tertimpa atap seng	Mengalami luka pada bagian tubuh yang tertimpa	3	2	2	2	2	2,2	3	3	3	3	3	3	6,6

Lanjutan Tabel Pekerjaan Kanopi

4) Tangan terjepit saat pembautan gording	Mengalami luka pada tangan dan kulit tangan	2	2	3	2	3	2,4	1	1	2	2	2	1,6	3,84
5) Terluka akibat tergores atap seng	Kulit mengalami luka gores	2	2	1	2	2	1,8	1	1	1	2	2	1,4	2,52

PEKERJAAN *FINISHING*

No	Kejadian	Dampak	Nilai skala kejadian					Rata-rata skala kejadian	Nilai skala dampak					Rata-rata skala dampak	Risiko Bahaya
			R1	R2	R3	R4	R5		R1	R2	R3	R4	R5		
Pekerjaan Mekanikal dan Elektrikal															
1	1) Tersengat aliran listrik yang konslet	Kematian	2	3	2	3	2	2,4	4	4	4	4	4	4	9,6
	2) Terjatuh dari steger (<i>scaffolding</i>)	Mengalami cedera tulang	2	2	2	2	2	2	3	3	3	3	3	3	6

Lanjutan Tabel Pekerjaan *Finishing*

Pekerjaan Pemasangan Pintu Biasa dan <i>Loading Dock</i>															
	3) Terjepit pada saat pemasangan engsel Pintu	Mengalami luka pada tangan	2	2	3	2	3	2,4	1	1	2	1	2	1,4	3,36
2	4) Tertimpa bagian dari pintu loading dock besar saat pemasangan pintu loading dock	Mengalami cedera tulang	2	2	2	2	2	2	3	3	3	3	3	3	6
	5) Terjatuh dari steger (<i>scaffolding</i>)	Mengalami cedera tulang	2	2	2	2	2	2	3	3	3	3	3	3	6
Pekerjaan <i>Finishing</i> Keseluruhan															
3	1) Debu polusi dan gas dari pengecatan pada dinding tembok bata ringan dan pengecatan bagian lainnya	Mengalami gangguan saluran pernafasan	2	2	2	2	2	2	2	2	2	2	2	2	4
	2) Debu polusi pembersihan area bangunan gudang	Gangguan pernafasan	1	2	4	2	4	2,6	1	2	2	2	2	1,8	4,68