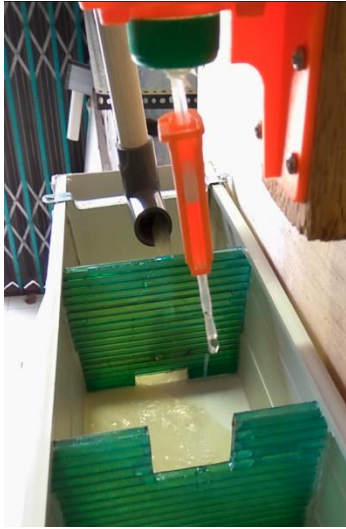


LAMPIRAN
DOKUMENTASI

Lampiran 1. Alat dan bahan yang digunakan



Penetes Tawas



Segmen 1



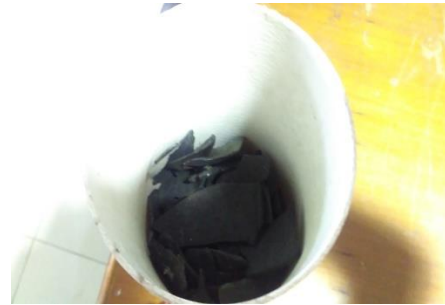
Segmen 1



Segmen 2



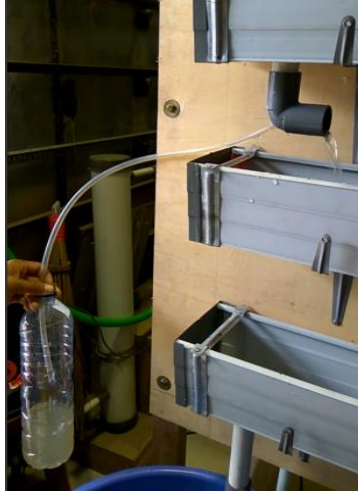
Segmen 3



Saringan



Bak penampung inlet



Pengambilan sampel pada alat uji



Hasil sebelum dan sesudah di proses



Lokasi pengambilan sampel air