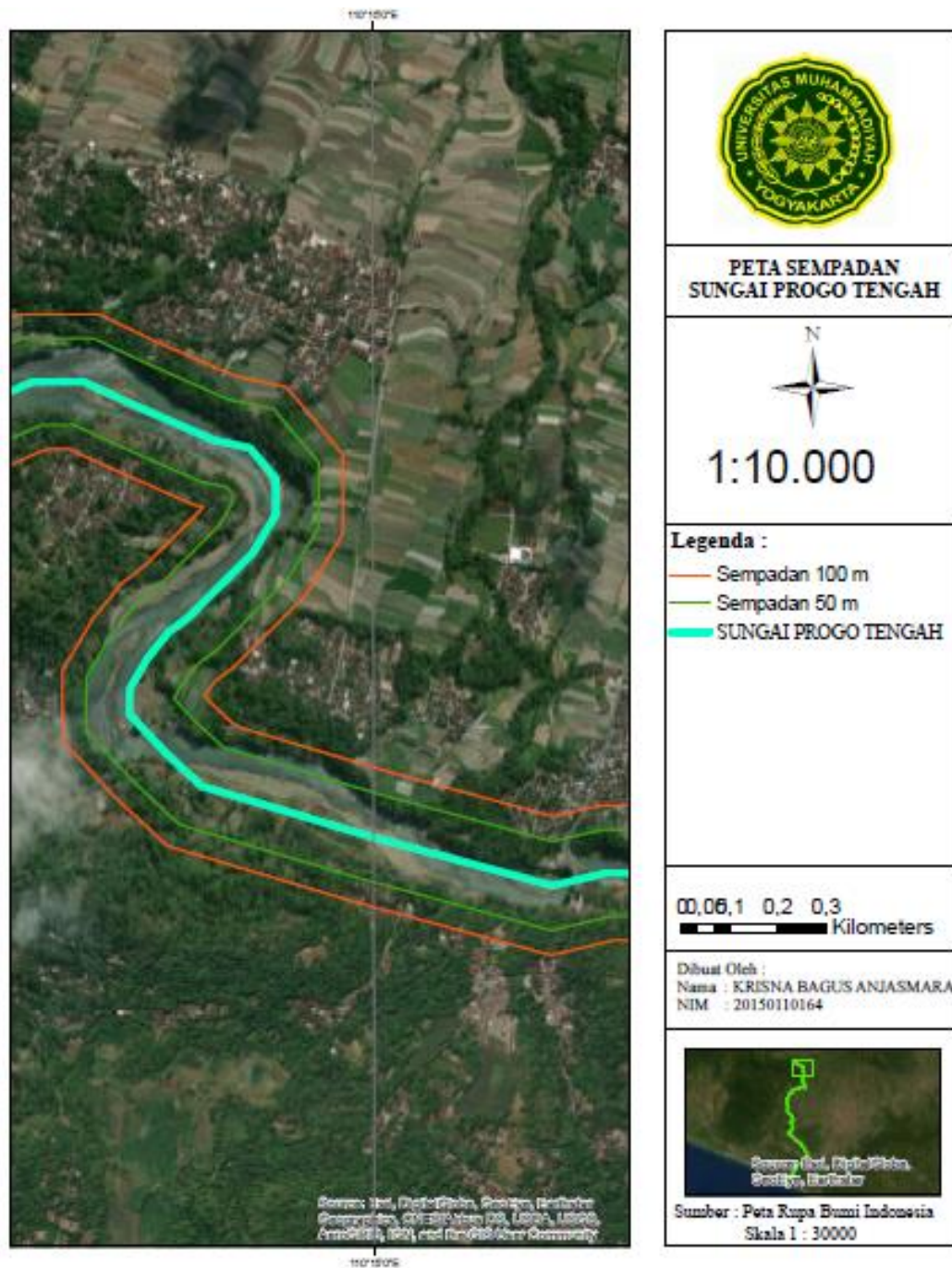


Lampiran 1. Hasil Peta Sempadan Sungai Progo Tengah





**PETA SEMPADAN  
SUNGAI PROGO TENGAH**



**1:10.000**

**Legenda :**

- Sempadan 100 m
- Sempadan 50 m
- SUNGAI PROGO TENGAH

0,06,1 0,2 0,3  
Kilometers

Dibuat Oleh :  
Nama : KRISNA BAGUS ANJASMARA  
NIM : 20150110164



Sumber : Peta Rupa Bumi Indonesia  
Skala 1 : 30000





Foto: 2023



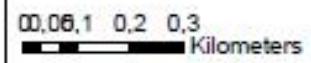
**PETA SEMPADAN  
SUNGAI PROGO TENGAH**



**1:10.000**

**Legenda :**

- Sempadan 100 m
- Sempadan 50 m
- SUNGAI PROGO TENGAH



Dibuat Oleh :  
Nama : KRISNA BAGUS ANJASMARA  
NIM : 20150110164



Sumber : Peta Rupa Bumi Indonesia  
Skala 1 : 30000

Source: Aerial Photo, Google Earth, and  
Satellite Data, 2023. Map Data, 2023.  
Aerial Photo, 2023, and the 2023 Community



**PETA SEMPADAN  
SUNGAI PROGO TENGAH**



1:10.000

**Legenda :**

- Sempadan 100 m
- Sempadan 50 m
- SUNGAI PROGO TENGAH

0, 0,06, 0,1 0,2 0,3  
 Kilometers

Dibuat Oleh :  
 Nama : KRESNA BAGUS ANJASMARA  
 NIM : 20150110164



Sumber : Peta Rupa Bumi Indonesia  
 Skala 1 : 30000





**PETA SEMPADAN  
SUNGAI PROGO TENGAH**



1:10.000

**Legenda :**

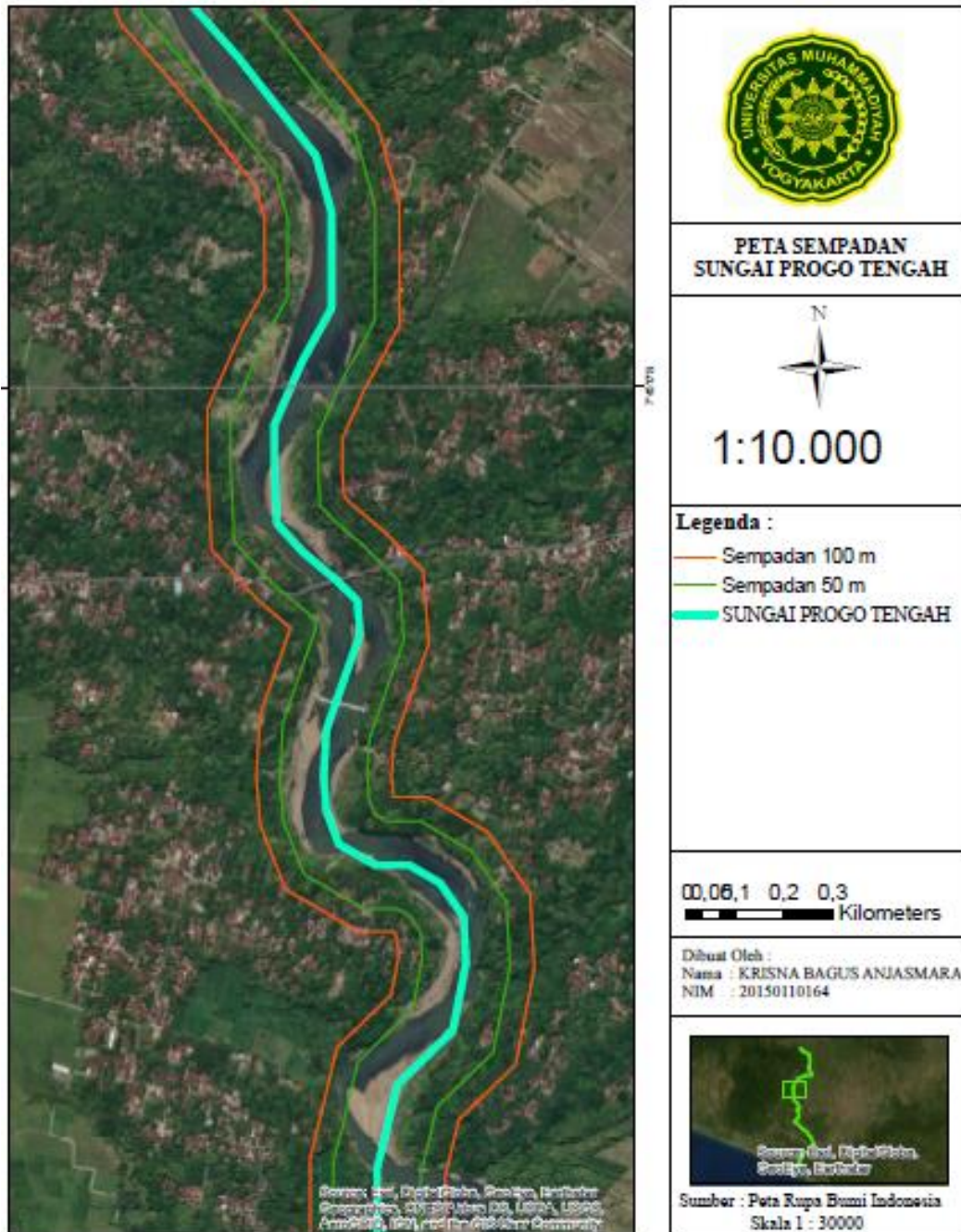
- Sempadan 100 m
- Sempadan 50 m
- SUNGAI PROGO TENGAH

0, 0,06, 1 0,2 0,3  
 Kilometers

Dibuat Oleh :  
 Nama : KRESNA BAGUS ANJASMARA  
 NIM : 20150110164



Sumber : Peta Rupa Bumi Indonesia  
 Skala 1 : 30000







**PETA SEMPADAN  
SUNGAI PROGO TENGAH**



1:10.000

**Legenda :**

- Sempadan 100 m
- Sempadan 50 m
- SUNGAI PROGO TENGAH

0, 0,6, 1 0,2 0,3  
Kilometers

Dibuat Oleh :  
Nama : KRISNA BAGUS ANJASMARA  
NIM : 20150110164



Sumber : Peta Rupa Bumi Indonesia  
Skala 1 : 30000



**PETA SEMPADAN  
SUNGAI PROGO TENGAH**



1:10.000

**Legenda :**

- Sempadan 100 m
- Sempadan 50 m
- SUNGAI PROGO TENGAH

0, 0,06, 1 0,2 0,3  
 Kilometers

Dibuat Oleh :  
 Nama : KRISNA BAGUS ANJASMARA  
 NIM : 20150110164



Sumber : Peta Rupa Bumi Indonesia  
 Skala 1 : 30000





**PETA SEMPADAN  
SUNGAI PROGO TENGAH**



1:10.000

**Legenda :**

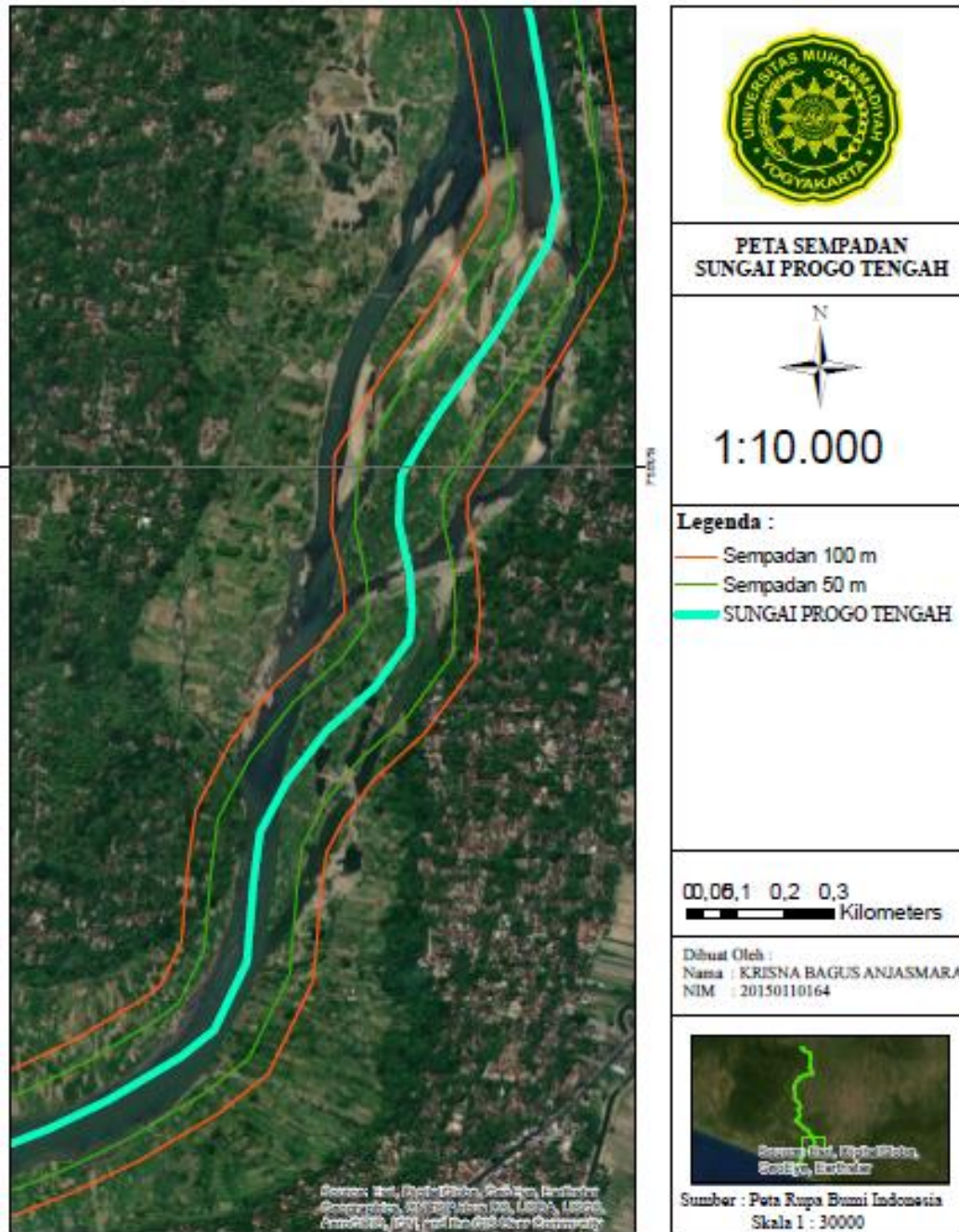
- Sempadan 100 m
- Sempadan 50 m
- SUNGAI PROGO TENGAH

0,06, 0,1 0,2 0,3  
 Kilometers

Dibuat Oleh :  
 Nama : KRISNA BAGUS ANJASMARA  
 NIM : 20150110164



Sumber : Peta Rupa Bumi Indonesia  
 Skala 1 : 30000







Lampiran 2. Hasil Tinjauan Lapangan Infrastruktur Sungai



JP01 (Jembatan Klangon di Jalan Nanggulan-Mendut)



JP02 (Jembatan Ancol Kalibawang)



JP03 (Jembatan Gantung Duwet)



BP01 (Bendung Ancol Kalibawang)





JP04 (Jembatan Kreo / Kebon AgungII)



JP05 (Jembatan Ngapak / Kebon Agung I)



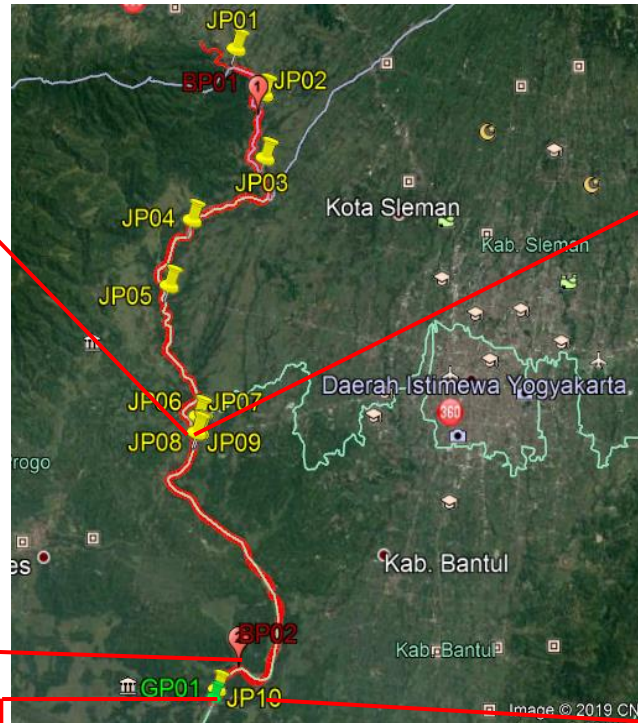
JP06 (Jembatan KA Mbeling I)



JP07 (Jembatan KA Mbeling II)



JP08 (Jembatan Bantar I)



JP09 (Jembatan Bantar II / Baru)



BP02 (Bendung Sapon)



JP10 (Jembatan Srandakan)



GP01 (Groundsill Srandakan)



Lampiran 3. Tampilan Form *Survey123 for ArcGIS*

My Survey

Nama Surveyor

Identitas atau NIM

Nama Sungai

Koordinat

34°3'N 117°11'W

Lebar Sungai  
\*dalam meter

Tinggi muka air saat survey  
\*dalam meter

Kedalaman penampang sungai  
\*dalam meter

(1)

My Survey

Kondisi muka air ketika banjir lahar dingin

Material Dasar Sungai

Batu

Krikil

Pasir

Tanah

Foto Material Dasar Sungai

Sempadan Sungai

Pemukiman

Lahan Kosong

Lahan Pertanian

Fasilitas Umum Pemukiman

Foto Fasilitas Umum

Bangunan Sungai

(2)

My Survey

Bangunan Sungai

Jembatan

Non Jembatan

Non Jembatan

Bendung

Sabo DAM

Groundsill

Jembatan

Beton

Baja

Foto Jembatan

Foto Jembatan

Pilar Masuk Badan Sungai

0

1

2

3

(3)

My Survey

Foto Pilar

Foto Pilar

Foto Pilar

Foto Pilar

Posisi Abutment

Di Dalam Sungai

Di Luar Sungai

Foto Abutment

Foto Abutment

✓

(4)

My Survey

Foto Kerusakan Jembatan

Foto Bendung

Bentang Bendung

\*dalam meter

Foto Kerusakan Bendung

Foto Sabo DAM

Foto Kerusakan Sabo DAM

Foto Groundsill

✓

(5)

My Survey

Foto Groundsill

Kondisi Groundsill

Foto Dinding Penahan Tanah

Material Dinding Penahan Tanah

Batu Kali

Bronjong

Beton

Foto Kerusakan Dinding Penahan Tanah

Potensi Gerusan

Ada

Tidak Ada

Foto Gerusan

✓

(6)



The screenshot shows a mobile application interface for a survey titled "My Survey". The interface is organized into several sections:

- Header:** A green bar at the top contains a close icon (X), the title "My Survey", a signal strength indicator, and a menu icon (three horizontal lines).
- Section 1:** Titled "Foto Kerusakan Dinding Penahan Tanah", it features a camera icon and a folder icon for image selection.
- Section 2:** Titled "Potensi Gerusan", it contains two radio button options: "Ada" (selected) and "Tidak Ada".
- Section 3:** Titled "Foto Gerusan", it features a camera icon and a folder icon for image selection.
- Section 4:** Titled "Foto Sedimen", it features a camera icon and a folder icon for image selection.
- Footer:** A green bar at the bottom contains a white checkmark icon, indicating the completion of the survey.

(7)