

## BAB III

### METODE PENELITIAN

#### A. Definisi Operasional

##### 1. Website

Website adalah kumpulan dari halaman-halaman situs, yang biasanya terangkum dalam sebuah domain atau subdomain, yang tempatnya berada di dalam *World Wide Web* (WWW) di Internet. WWW terdiri dari seluruh situs web yang tersedia kepada publik. Halaman-halaman sebuah situs *web* (web page) diakses dari sebuah URL yang menjadi “akar” (root), yang disebut homepage (halaman induk; sering diterjemahkan menjadi “beranda”, “halaman muka”), URL ini mengatur *web page* untuk menjadi sebuah hirarki, meskipun *hyperlink-hyperlink* yang ada di halaman tersebut mengatur para pembaca dan memberitahu mereka susunan keseluruhan dan bagaimana arus informasi ini berjalan.

##### 2. *Secure Socket Layer* (SSL)

SSL adalah protokol keamanan yang digunakan pada hampir semua transaksi aman pada internet. SSL mengubah suatu protokol transport seperti TCP menjadi sebuah saluran komunikasi aman yang cocok untuk transaksi yang sensitif seperti *Paypal*, *Internet Banking*, dan lain-lain. Keamanan dijamin dengan menggunakan kombinasi dari kriptografi kunci publik dan kriptografi kunci simetri bersamaan dengan sebuah infrastruktur sertifikat. Sebuah sertifikat adalah sebuah kumpulan data

identifikasi dalam format yang telah distandardisasi. Data tersebut digunakan dalam proses verifikasi identitas dari sebuah entitas (contohnya sebuah web server) pada internet.

## **B. Instrumen Penelitian**

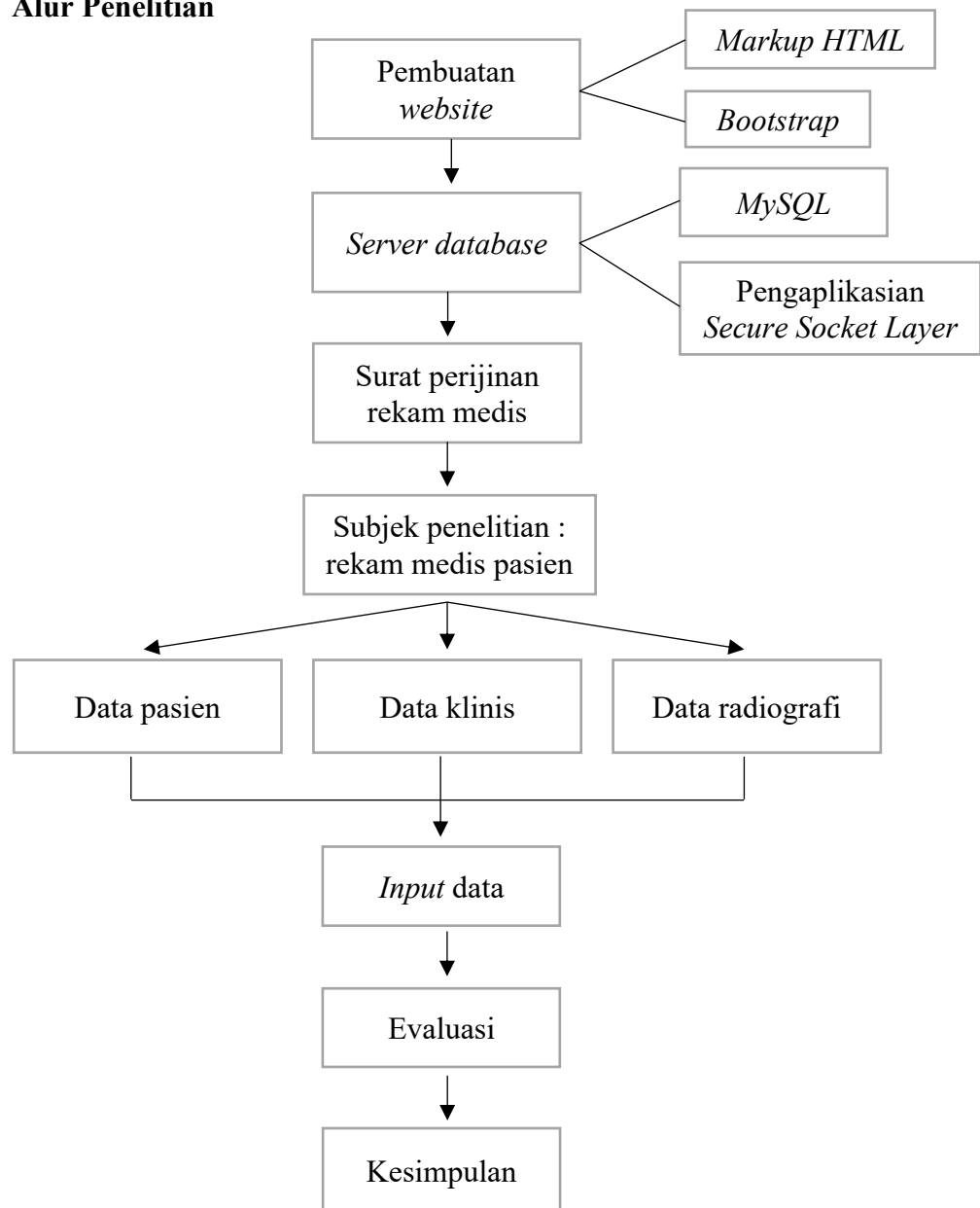
Alat yang digunakan dalam penelitian adalah *Macbook* atau *Laptop* untuk menginput data.

## **C. Jalannya Penelitian**

1. Tahap pre-penelitian
  - a. Pembuatan proposal Karya Tulis Ilmiah
  - b. Melakukan survei data awal penelitian ke RSGM UMY yang menjadi lokasi penelitian
  - c. Membuat kerangka sistem *website*
  - d. Mengurus surat perizinan penelitian ke RSGM UMY yang menjadi lokasi penelitian
  - e. Mempersiapkan alat dan bahan
  - f. Input data rekam medis pasien ke dalam sistem yang telah dibuat

## **D. Cara Pengumpulan Data**

Data didapatkan dan disalin melalui rekam medis pasien dengan langsung melihat rekam medis pasien RSGM UMY.

**E. Alur Penelitian**

Gambar 3. Alur Penelitian