

BAB II

DESKRIPSI OBYEK PENELITIAN

A. Gambaran Umum

Curva Sud Shop atau CSS merupakan toko *merchandise* yang memperjualbelikan syal, kaos, bahkan *jersey lintied* untuk mendukung klub PSS. Kemunculan CSS ini bersamaan dengan munculnya BCS atau Brigata Curva Sud salah satu pendukung PSS Sleman di sisi tribun selatan. CSS ber alamat di Komplek Ruko Relima Raya No 1., Jl . Delima Raya Leles , Condong Catur, Depok , Sleman. Namun juga mempunyai cabang yaitu beralamat di Jl . Jae Sumantoro No. 9 , Godean dan juga satu lagi ada di Cebongan , Sleman. Ada satu lagi berada di luar Sleman yakni Jakarta.

1. Sejarah dan Profil Perusahaan

Curva Sud Shop merupakan sebuah toko *merchandise* resmi dari BCS yang berlokasi di Yogyakarta, tepatnya di Sleman. CSS berdiri pada Januari 2012. Awalnya penjualan *merchandise* ini masih sendiri sendiri dan kurang jelas. Dan ada beberapa masih mengambil keuntungan masing masing pribadi dari penjualan *merchandise* ini. Dan terbentuklah CSS toko *merchandise* salah satu unit usaha BCS. Terbentuknya Curva Sud Shop dari semangat yang diusung kawan - kawan tribun selatan/ Brigata Curva Sud atau pendukung kesebelasan PSS Sleman. Pada awalnya CSS ini hanya mempunya satu tempat toko yaitu berada di kawasan Colombo, Sleman namun seiring berjalannya waktu CSS telah memiliki tiga toko di Sleman dan satu di luar Sleman yaitu di Jakarta. Layanan yang di tawarkan dari CSS sendiri yaitu perlengkapan untuk mendukung PSS Sleman, mulai dari syal, kaos, topi, celana, tas dan masih banyak lainnya. (Sumber : wawancara langsung dengan manajer CSS)

2. Logo Curva Sud Shop



Gambar 4.2 logo Curva Sud Shop

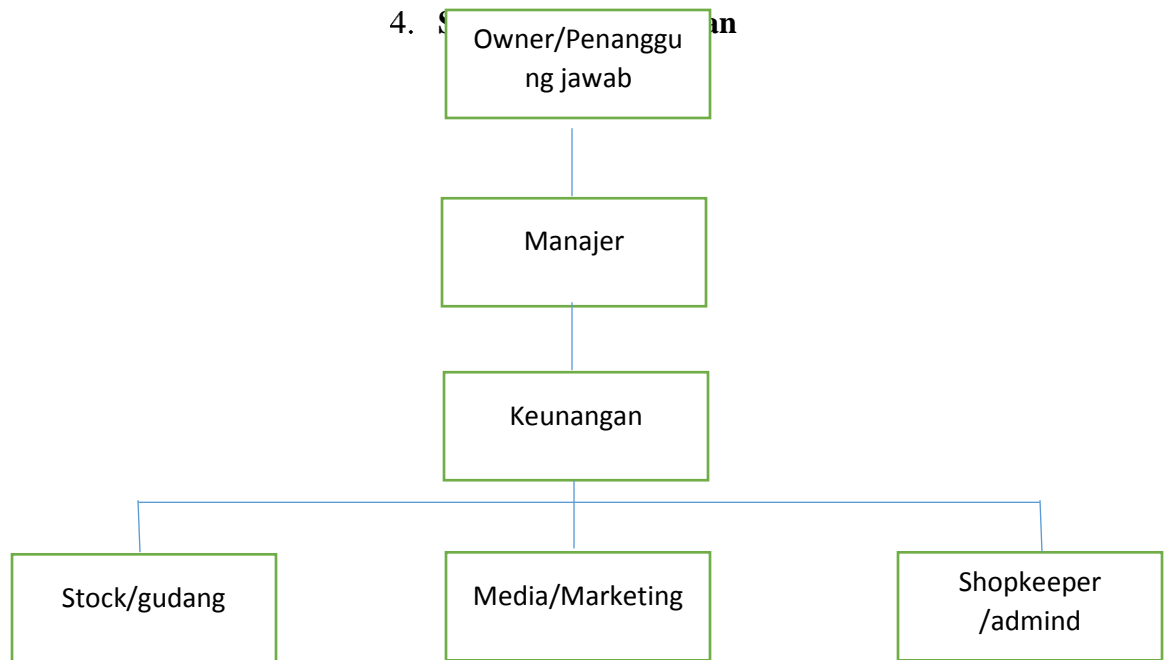
Sumber google Image

Logo CSS berwarna dasar hitam putih. Warna *monochrome* karena tidak jauh berbeda dari induknya yaitu BCS yang mempunyai identitas hitam hitam. CS adalah simbol dari Curva Sud. Logo CSS ini menjadi jati diri bahwa CSS ini adalah milik BCS.

3. Tujuan Curva Sud Shop

Tujuan awal dari CSS ini adalah menjadi salah satu sponsor utama klub PSS, karena saat itu PSS merupakan klub kecil yang minim sponsor dan juga membiayai klub dengan cara membeli *merchandise original* dari yang dibarengi dengan menyisihkan sebagian keuntungan kepada klub kebanggaan atau yang sering disebut dengan istilah “royalti”. Sejak saat itu, BCS melalui

CSS selalu rutin memberikan royalti tiap tahun kepada PSS. Hal tersebut berdampak positif terhadap penjualan *merchandise* di CSS. Konsumen yang belanja di CSS sudah ter-*mindset* jika belanja di sana berarti kita sudah ikut membantu finansial klub.



Gambar 5.2 struktur perusahaan Curva Sud Shop

Dari struktur bagan diatas dapat diketahui bagian apa saja yang terdapat pada Curva Sud Shop. Adapun tugas dan tanggung jawab dari bagian tersebut antara lain:

a. Owner dan Penanggung Jawab

Penanggung jawab bertugas untuk membawa usul dalam setiap rapat bulanan yang diadakan CSS. Juga sebagai penghubung dari CSS ke *stakeholder*. Misal terjadi kesalahan atau kegagalan suatu produk dari CSS penanggung jawablah yang berwenang dalam hal ini. Penanggung jawab juga menjadi *accept* desain yang masuk ke CSS bagi para penitip.

b. Manajer

Manajer bertugas untuk mengontrol para pekerja. Selain mengontrol kerja manajer juga punya wewenang untuk *accept* desain yang masuk ke CSS untuk para penitip barang. Manajer juga menjadi *strategi planner*. Sehingga kerja manajer di CSS ini fleksibel.

c. Keuangan

Keuangan bertugas untuk mengatur distribusi uang. Pendistribusian tersebut kepada penitip dan juga kepada internal CSS. Selain menjadi distribusi uang keuangan juga juga punya wewenang untuk *accept* desain yang masuk ke CSS untuk para penitip barang

d. Media dan Marketing

Media dan marketing bertugas untuk memposting produk yang akan dijual melalui Instagram. Selain memposting produk marketing juga menyiapkan kapan dan dimana pemotretan produk CSS berlangsung. Karena dalam sebulan terdapat dua kali sesi pemotretan.

e. Stock/gudang

Stock/gudang bertugas untuk menerima barang dari penitip. Mengatur pengularan ke setiap toko toko CSS. Dan mengatur stock barang awal bulan di setiap toko CSS.

f. Shopkeeper/admin

Shopkeeper bertugas menjaga toko mulai dari jam 9 pagi – 9 malam. Shopkeeper juga merangkap jabatan menjadi admin. Karena setiap toko buka admin akan menginfokan melalui isntagram atau twitter.

5. Target Audiens Perusahaan

Target audiens dari CSS sendiri adalah pendukung dari PSS Sleman yang tergabung dalam komunitas Brigata Curva Sud.

6. Lokasi Curva Sud Shop

CSS mempunyai beberapa cabang di sleman. Namun yang menjadi inti dari berbagai cabangnya berada di Komplek Ruko Relima Raya No 1., Jl . Delima Raya Leles , Condong Catur, Depok , Sleman.