

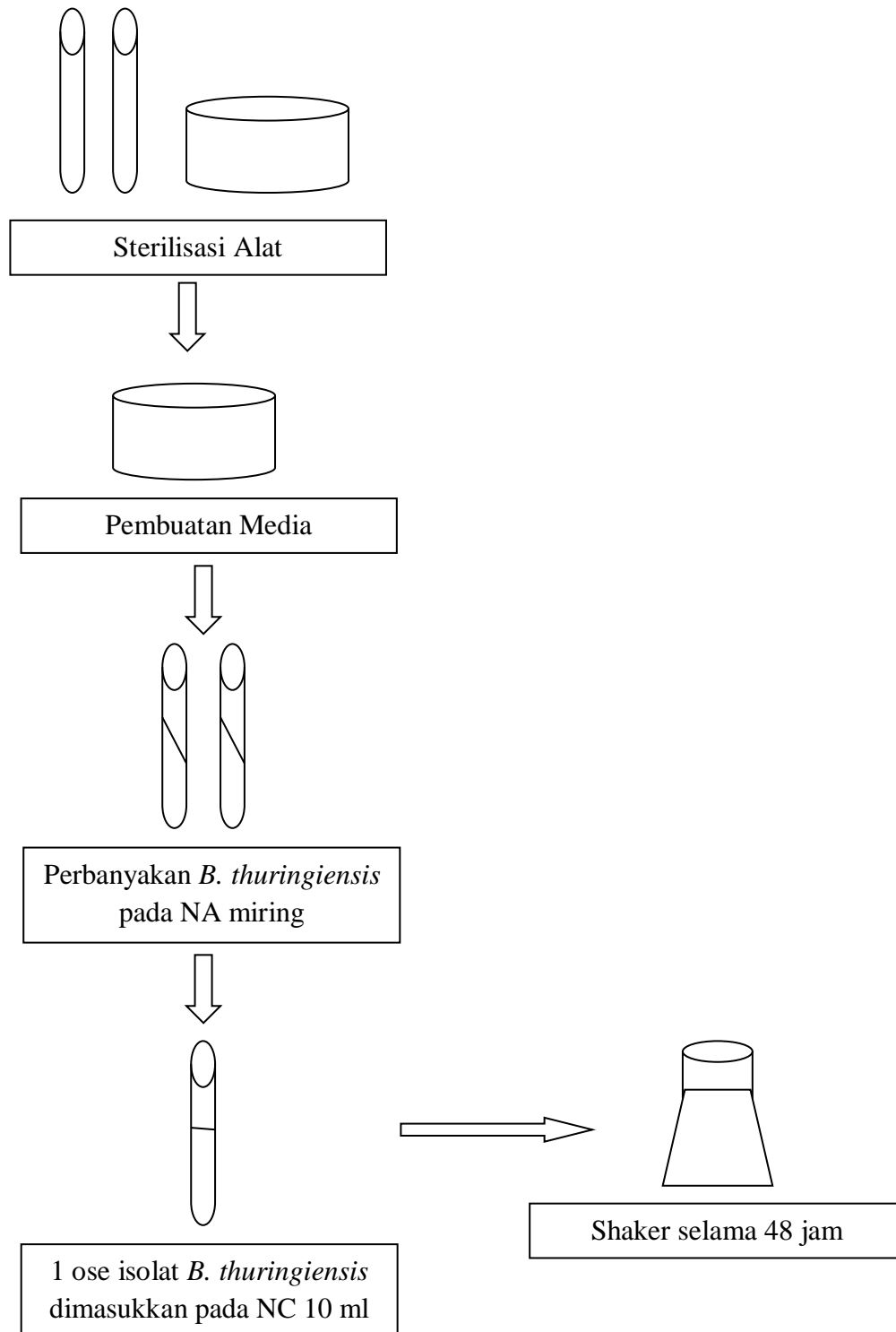
## LAMPIRAN

### Lampiran 1. *layout Penelitian*

B 1	C 2	F 1
G 1	E 3	B 2
D 3	G 3	D 1
C 3	A 1	E 2
F 3	D 2	G 2
C 1	F 2	A 3
E 1	B 3	A 2

Keterangan :

- A. Formula cair hasil fermentasi 100 ml ditambah hasil ekstraksi padatan 5 ml.
- B. Formula cair hasil fermentasi 100 ml ditambah hasil ekstraksi padatan 10 ml.
- C. Formula cair hasil fermentasi 100 ml ditambah hasil ekstraksi padatan 15 ml.
- D. Formula cair hasil fermentasi 100 ml ditambah hasil ekstraksi padatan 20 ml.
- E. Formula cair hasil fermentasi 100 ml ditambah hasil ekstraksi padatan 25 ml.
- F. Kontrol positif dengan pestisida (*Beta silflutrin* 25g/L)
- G. Kontrol negatif dengan air  
(1, 2, 3) ulangan

**Lampiran 2. Skema Perbanyakan Inokulum**

### Lampiran 3. Skema Pembuatan Serbuk Lantana



*L. camara* dikering anginkan  
selama 4 hari

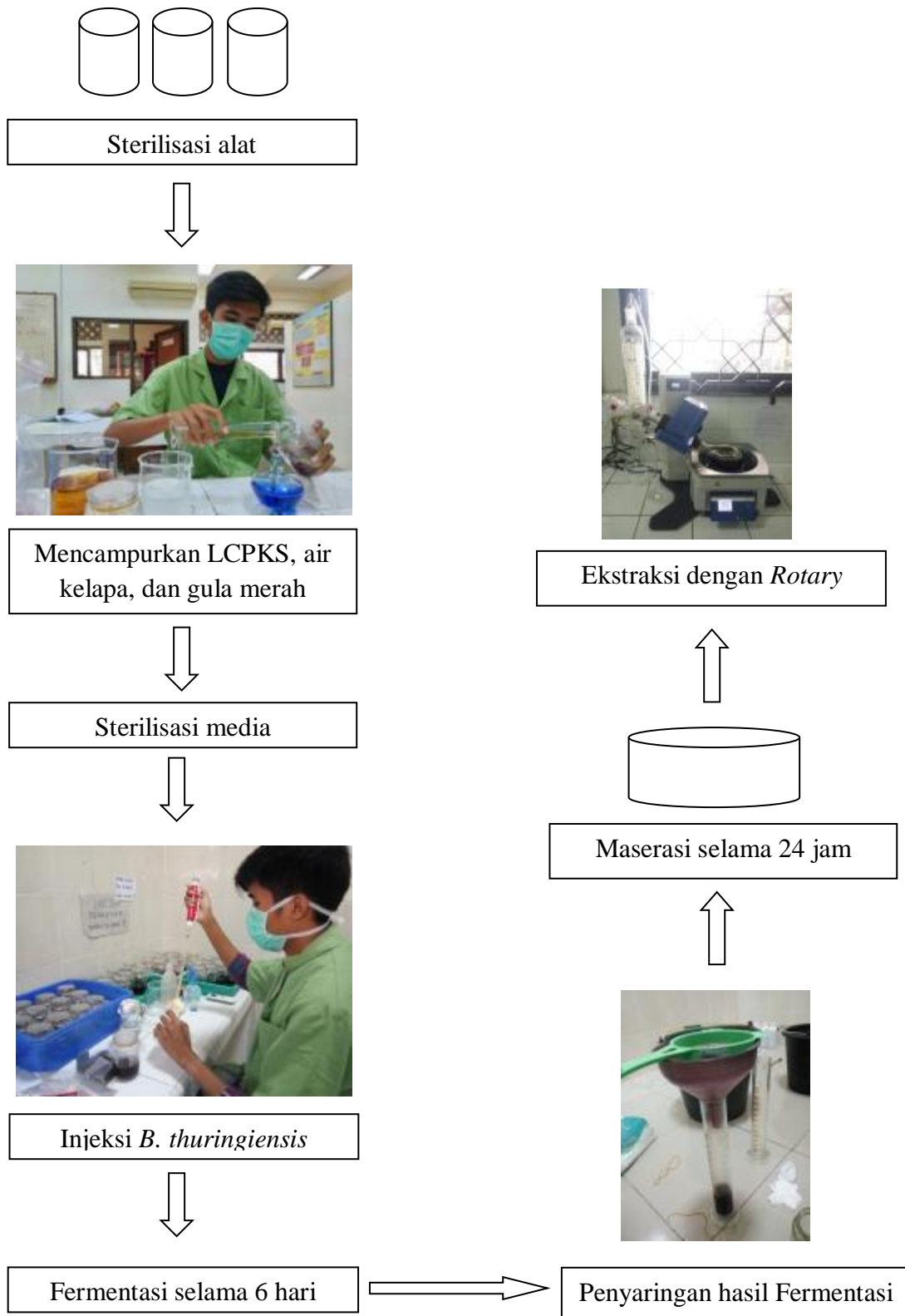


Pengofenan dengan suhu  
40°C selama 3 hari



Memblender hingga halus  
dan disaring

#### Lampiran 4. Skema Fermentasi dan Ekstraksi



**Lampiran 5. Hasil Sidik ragam Mortalitas, Efikasi, Kecepatan Kematian, dan Populasi *Bacillus thuringiensis*.**

a. Mortalitas Hama Ulat Api Hari ke 6

Sumber	Db	Jumlah Kuadran	Kuadran Tengah	F hitung	Prob.
Model	6	269,2055122	44,8675854	7,83	0,0008s
Perlakuan	6	269,2055122	44,8675854	7,83	0,0008s
Galat	14	80,1914321	5,7279594		
Total	20	349,3969443			

CV : 46,30078

Keterangan : s = signifikan  
ns = non signifikan

b. Efikasi Hama Ulat Api Hari ke 6

Sumber	Db	Jumlah Kuadran	Kuadran Tengah	F hitung	Prob.
Model	6	1031502,571	171917,095	7,85	0,0008s
Perlakuan	6	1031502,571	171917,095	7,85	0,0008s
Galat	14	306476,000	21891,143		
Total	20	1337978,571			

CV : 53,19445

Keterangan : s = signifikan  
ns = non signifikan

c. Kec Kematian Hama Ulat Api Hari ke 6

Sumber	Db	Jumlah Kuadran	Kuadran Tengah	F hitung	Prob.
Model	6	6,11386133	1,01897689	5,89	0,0030s
Perlakuan	6	6,11386133	1,01897689	5,89	0,0030s
Galat	14	2,42334811	0,17309629		
Total	20	8,53720945			

CV : 31,79266

Keterangan : s = signifikan  
ns = non signifikan

c. Jumlah Mikroba *B. thuringiensis* 10<sup>6</sup> cfu/ml Hasil Kombinasi

Sumber	Db	Jumlah Kuadran	Kuadran Tengah	F hitung	Prob.
Model	4	104496,6667	26124,1667	3,03	0,0708ns
Perlakuan	4	104496,6667	26124,1667	3,03	0,0708ns
Galat	10	86321,3333	8632,1333		
Total	14	190818,0000			

CV : 88,48502

Keterangan : s = signifikan  
ns = non signifikan

**Lampiran 6. Fermentasi *L. camara* dan *B. thuringiensis***

(a) Penpengovenan *L. camara*



(b) Memblender *L. camara*



(c) Pembuatan media fermentasi



(d) Fermentasi *B. thuringiensis* dan  
*L. camara*

### Lampiran 7. Maserasi dan Ekstraksi Padatan Hasil Fermentasi



(a) Maserasi Padatan



(b) Ekstraksi Padatan

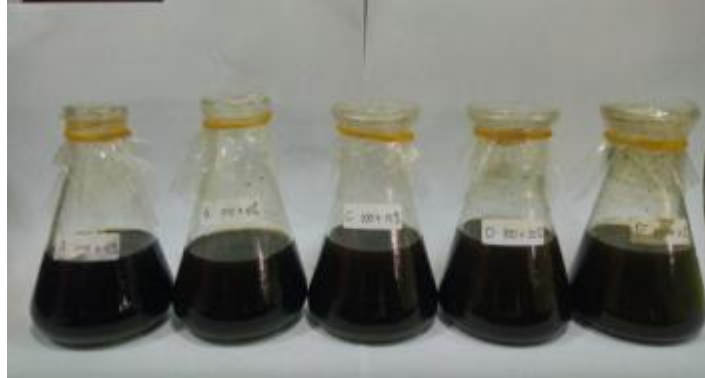


(c) Hasil Ekstraks Padatan



(d) Pengukurab Ph dan TDS

**Lampiran 8. Uji *Bioassay* Formula Cair Ekstrak *L. Camara* Setelah Difermentasi dengan *B. thuringiensis* dengan Hasil Ekstraksi Bahan Padatan.**



(a) Formula Cair Ekstrak *L. Camara* Setelah Difermentasi dengan *B. thuringiensis* dengan Hasil Ekstraksi Bahan Padatan

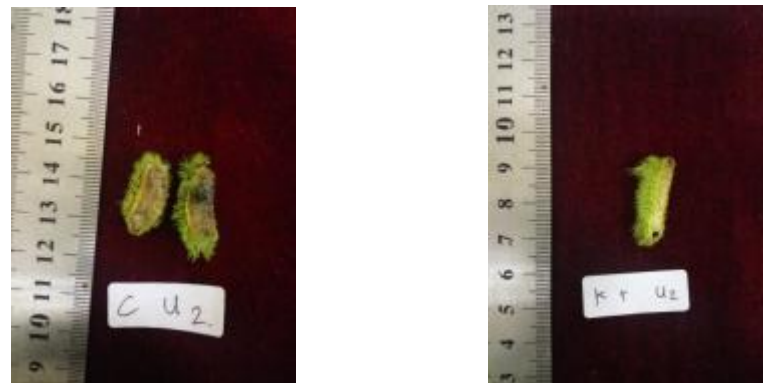
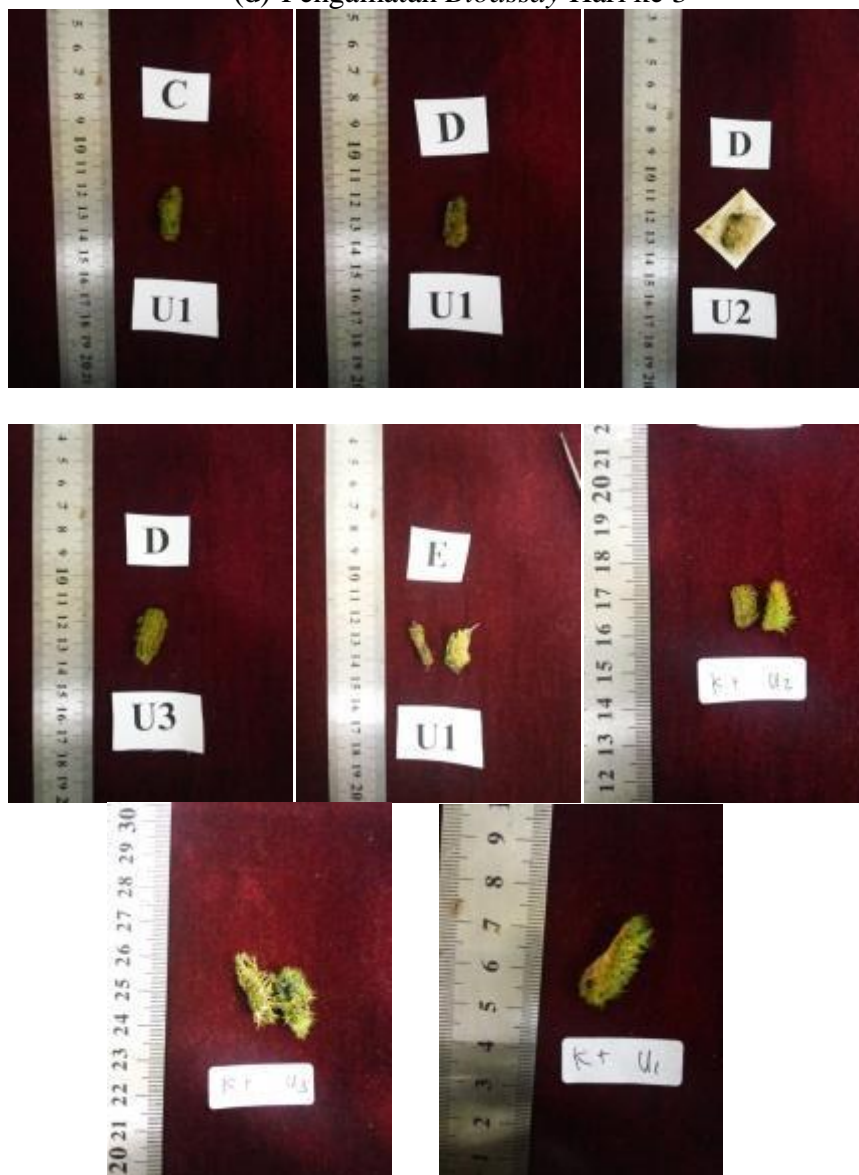


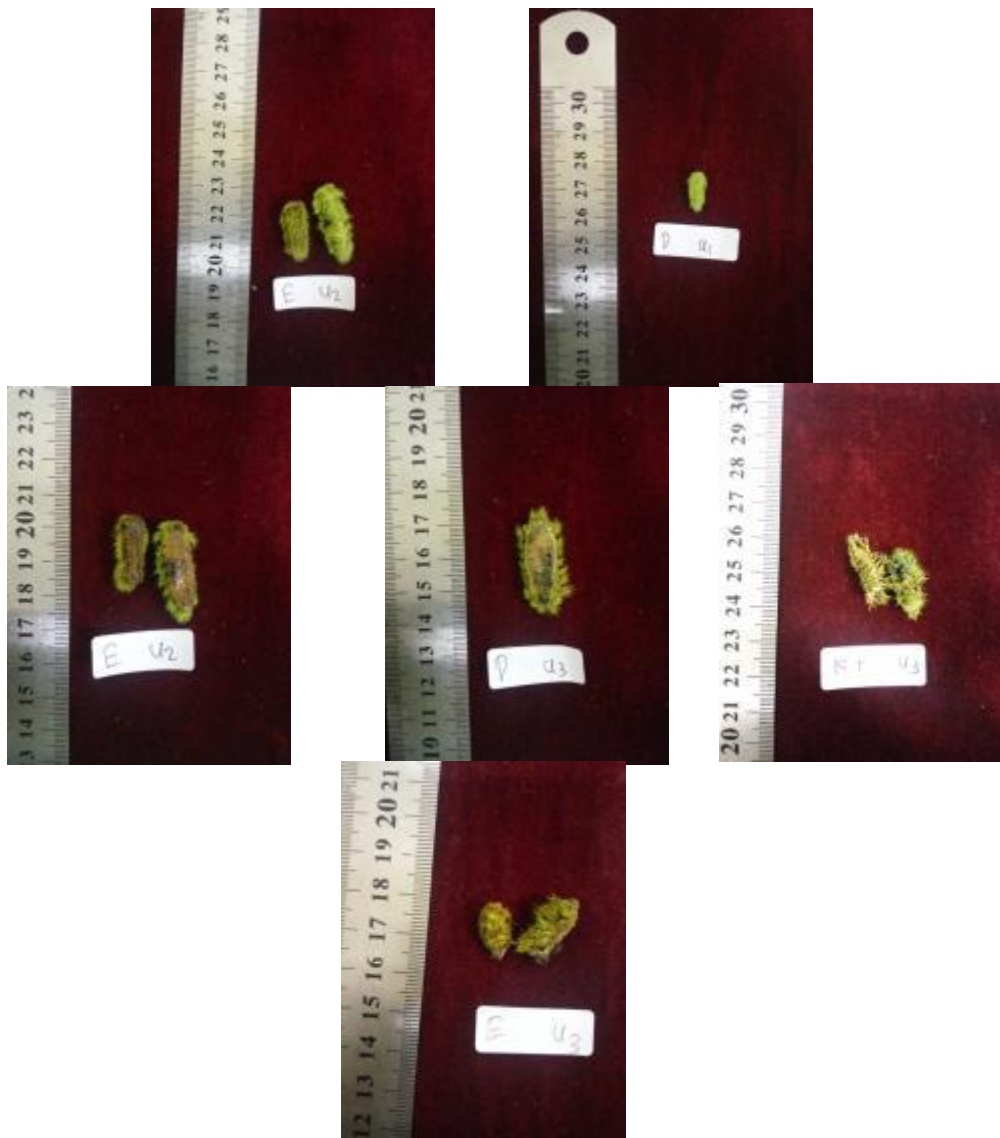
(b) Uji *Bioassay*



(c) Pengamatan *Bioassay* Hari ke 2



(d) Pengamatan *Bioassay* Hari ke 3(e) Pengamatan *Bioassay* Hari ke 4

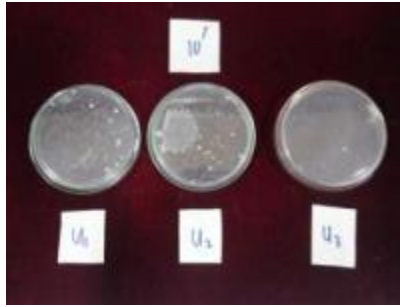


(f) Pengamatan *Bioassay* Hari ke 5

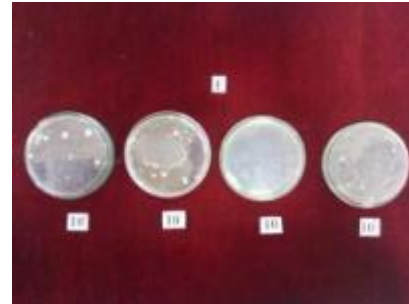


(g) Pengamatan *Bioassay* Hari ke 6

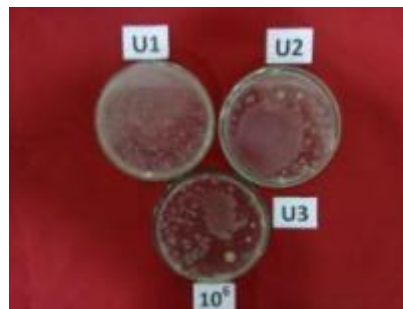
### Lampiran 9. Populasi *B. thuringiensis*



(a) Populasi *B.thuringiensis* Sebelum Fermentasi



(b) Populasi *B.thuringiensis* Setelah Fermentasi



(c) Populasi *B.thuringiensis* Hasil Ekstraksi





(d) Populasi *B.thuringiensis* setelah kombinasi