

## BAB III METODE PENELITIAN

### 3.1 Metodologi Penelitian

Penelitian yang dilakukan ini digunakan untuk menilai risiko kebakaran dengan cara mengidentifikasi potensi kebakaran pada bangunan rumah sewa sementara sewa Sendowo Kelurahan Sinduadi Kecamatan Mlati Kabupaten Sleman Yogyakarta. Penelitian ini adalah penelitian deskriptif kualitatif dengan desain studi kasus melalui observasi lapangan, wawancara dan telaah dokumen.

### 3.2 Lokasi Penelitian

Penelitian dilakukan di Bangunan rumah sewa Sendowo, Kelurahan Sinduadi Kecamatan Mlati Kabupaten Sleman Yogyakarta dikarenakan bangunan tersebut merupakan bangunan yang memiliki aktifitas dan perilaku yang cukup tinggi, yang dapat menyebabkan meningkatnya potensi bahaya akibat kebakaran.



Gambar 3.1 Lokasi penelitian(Sumber: Google Earth, 2018).

### 3.3 Alat dan Bahan Penelitian

Alat dan bahan yang digunakan dalam penelitian ini terdiri dari perangkat keras dan perangkat lunak, adapun perangkat tersebut yaitu:

1. Perangkat keras (Hardware)

Adapun perangkat keras yang digunakan untuk menunjang penelitian sebagai berikut:

- a. Satu unit laptop Hewlett Packard
- b. Satu unit handphone Iphone 6s
- c. Satu unit kalkulator
- d. Perangkat lunak (Software)

Perangkat lunak yang digunakan untuk menunjang penelitian yaitu:

- a. Microsoft office 2007

2. Bahan Penelitian

Bahan yang digunakan dalam penelitian, yaitu:

- a. Peraturan Daerah Sleman Kabupaten Sleman Nomor 1 Tahun 2011 :  
Bangunan Gedung
- b. Peraturan Menteri Pekerjaan Umum 26/PRT/M/2008 tentang persyaratan teknis sistem proteksi kebakaran pada bangunan dan gedung
- c. Pedoman Pemeriksaan Kebakaran Bangunan Gedung Pd-T-11-2005-C

### 3.4 Langkah - Langkah Penelitian

Penelitian ini melakukan suatu metode analisis data yang digunakan untuk menyederhanakan data, sehingga dapat lebih mudah dibaca dan dipahami. Data yang telah terkumpul akhirnya dilakukan perhitungan dan analisis berdasarkan urutan pekerjaannya. Untuk mendapatkan suatu gambaran yang lebih jelas maka diberikan penjelasan yang jelas dari langkah – langkah penelitian pada bangunan rumah sewa sementara sewa Sendowo Kelurahan Sinduadi Kecamatan Mlati Kabupaten Sleman Yogyakarta. Adapun urutan pekerjaannya adalah sebagai berikut:

- Studi Pendahuluan

Merupakan tahap awal dalam metodologi penelitian. Pada tahap ini dilakukan studi dan pengamatan di lapangan secara langsung untuk melakukan pengumpulan data bangunan rumah sewa sementara Sendowo Kelurahan Sinduadi Kecamatan Mlati Kabupaten Sleman Yogyakarta analisis dilakukan dengan mengamati secara langsung berdasarkan Pedoman Pemeriksaan Kebakaran Bangunan Gedung Pd-T-11-2005-C dan Peraturan Daerah Sleman Kabupaten Sleman Nomor 1 Tahun 2011 Bangunan Gedung.

- Identifikasi dan perumusan masalah

Setelah studi pendahuluan dilakukan, maka selanjutnya tahap permasalahan sistem proteksi kebakaran dan persyaratan bangunan pada bangunan rumah sewa sementara Sendowo Kelurahan Sinduadi Kecamatan Mlati Kabupaten Sleman Yogyakarta dapat diidentifikasi. Kemudian penyebab dari permasalahan dapat ditelusuri.

- Studi pustaka

Untuk mendapatkan informasi mengenai dasar teori, metode penelitian yang berkaitan dengan permasalahan yang akan dibahas dalam tugas akhir tersebut maka harus adanya studi pustaka. Sebagai acuan dalam penyelesaian tugas akhir ini, dapat digunakan studi pustaka yang dilakukan dengan mencari informasi bentuk buku referensi, jurnal penelitian, laporan tugas akhir serta informasi-informasi dari internet maupun sumber-sumber lainnya.

- Pengumpulan data

Dalam penelitian ini jenis data yang digunakan ada 2 (dua) macam, yaitu data primer dan data sekunder

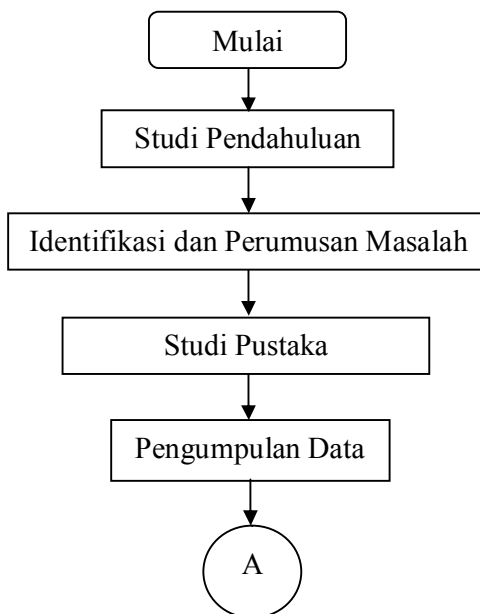
- a. Data Primer

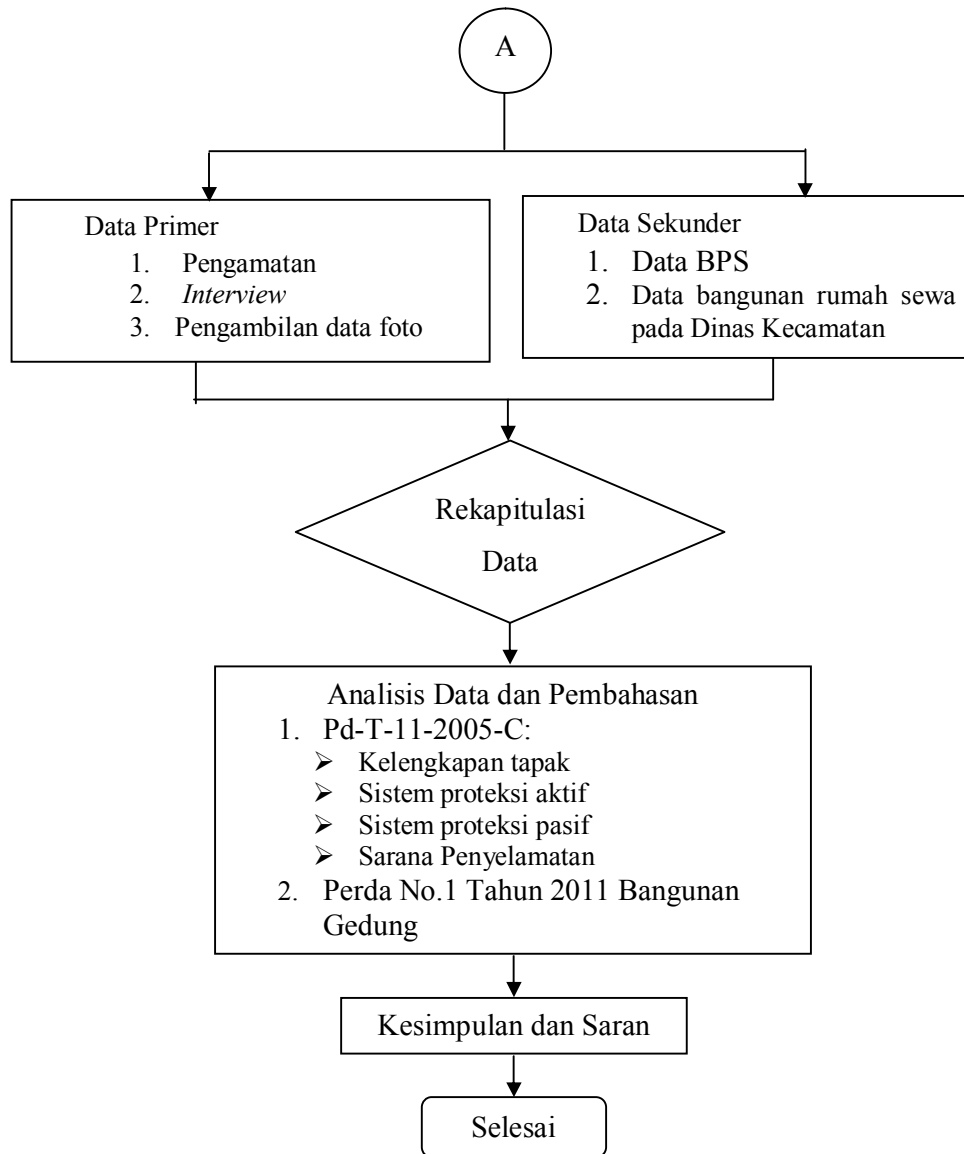
Dalam penelitian tersebut, data yang diperoleh dari hasil studi dan pengamatan langsung terhadap objek penelitian di lapangan. Salah satu metode yang digunakan untuk mendapatkan data primer adalah melakukan suatu wawancara (*interview*). Berikut data primer yang diperlukan pada penelitian tugas akhir ini adalah sebagai berikut:

1. Mencatat pengamatan kedalam tabel pemeriksaan sebagai tahapan penelitian langsung dilapangan.
2. Mengolah pemeriksaan penelitian menjadi tabel penilaian sesuai dengan pedoman pemeriksaan sistem proteksi kebakaran sehingga diperoleh Nilai Keandalan Sistem Keselamatan Bangunan (NKSKB) pada bangunan rumah sewa tersebut.
3. Melakukan pemeriksaan memenuhi persyaratan bangunan gedung berdasarkan Peraturan Daerah Sleman Kabupaten Sleman Nomor 1 Tahun 2011 Bangunan Gedung.
4. Menyertakan foto-foto hasil pemeriksaan di lokasi penelitian.
5. Memberikan usulan perbaikan sebagai informasi untuk peningkatan sistem proteksi kebakaran pada bangunan rumah sewa dengan acuan brdasarkan Pedoman Pemeriksaan Kebakaran Bangunan Gedung Pd-T-11-2005-C dan Peraturan Daerah Sleman Kabupaten Sleman Nomor 1 Tahun 2011 Bangunan Gedung.

### 3.5 Diagram Alir Penelitian

Tahapan penelitian yang di lakukan ini secara sederhana tergambar dalam Gambar 3.2 sebagai berikut:





Gambar 3.2 Bagan alir Kajian Bangunan Rumah Sewa Sementara Terhadap Kebakaran Menurut Peraturan Daerah Kabupaten Sleman Yogyakarta Nomor 1 Tahun 2011.