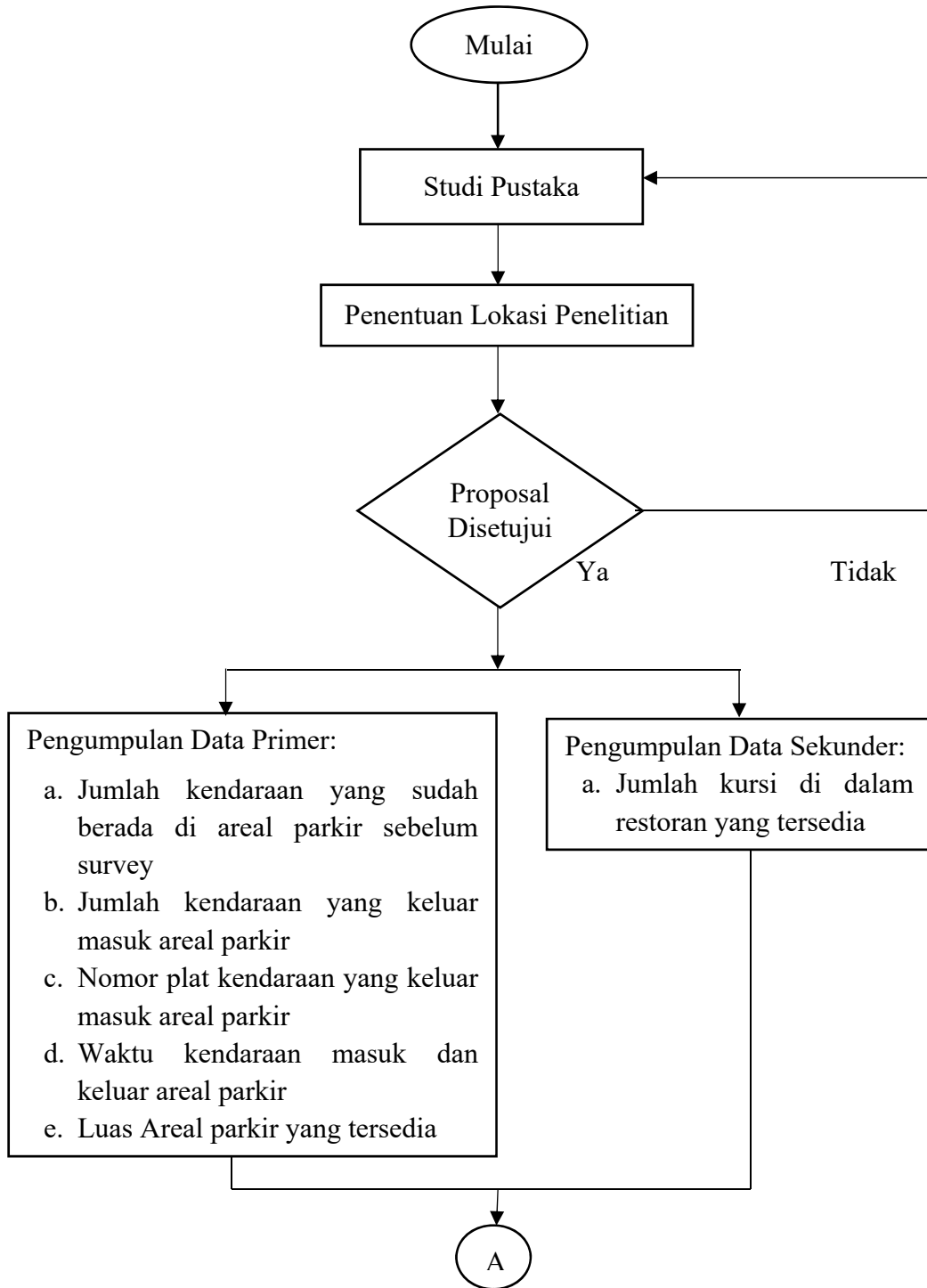


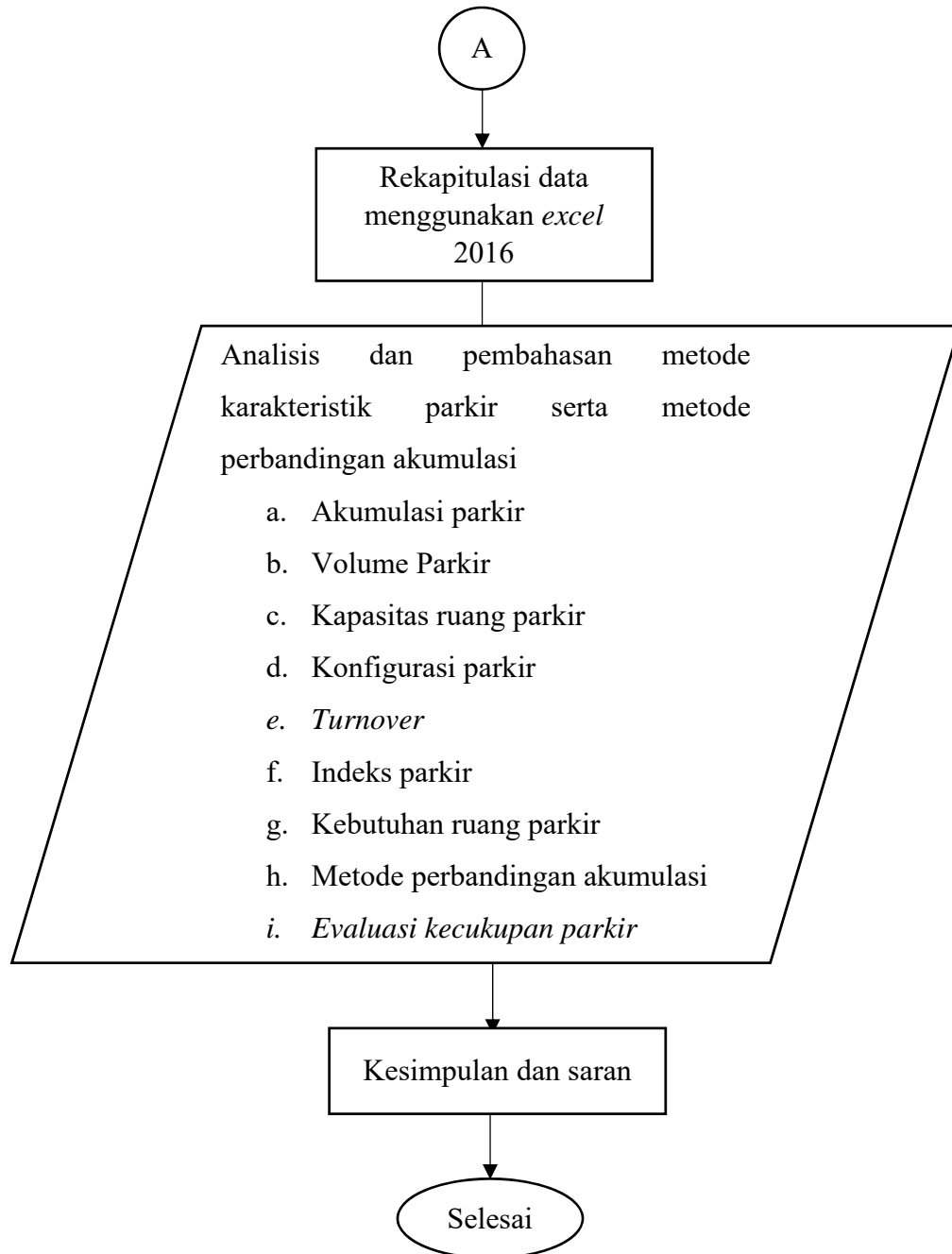
# BAB III

## METODE PENELITIAN

### 3.1. Tahap Penelitian

Tahap penelitian mengacu pada *flow chart* di gambar 3.1.





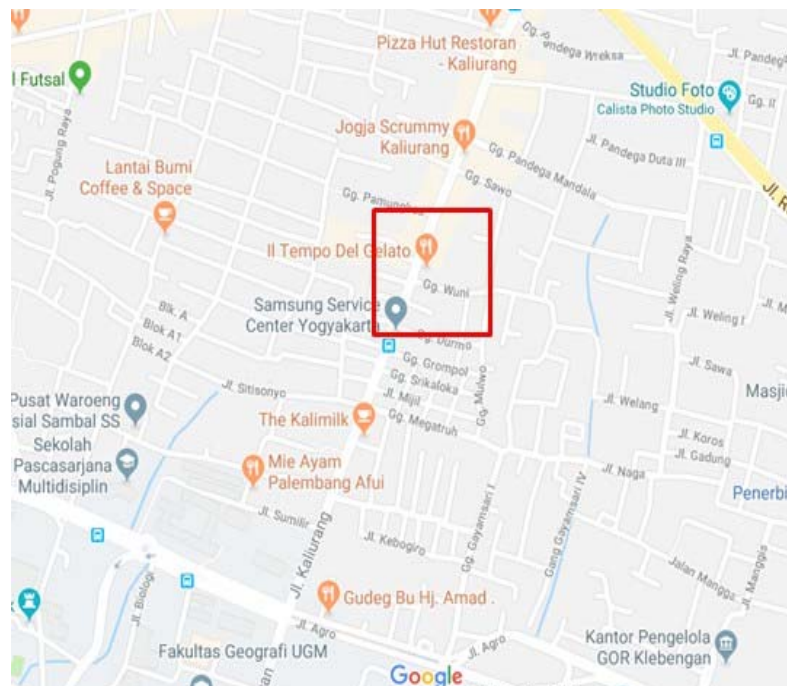
Gambar 3.1. *Flow Chart* Tahap Metode Penelitian

Tahap pertama dalam penelitian ini adalah mencari referensi pada jurnal-jurnal yang memiliki judul maupun lokasi yang sama, setelah itu mulai dilakukan penentuan lokasi yang akan di lakukan penelitian. Tahap selanjutnya adalah mengajukan proposal kepada dosen pembimbing, dan jika proposal disetujui maka bisa segera dilakukan survei pendahuluan untuk pengambilan data primer, namun jika dosen pembimbing tidak setuju maka dilakukan tinjauan pustaka kembali.

Setelah mendapatkan data primer dilakukanlah rekapitulasi data yang bertujuan mengetahui kelengkapan data, dan jika sudah lengkap kemudian dilakukan analisis dan pembahasan karakteristik parkir pada lokasi pembanding, data dari lokasi pembanding kemudian digunakan untuk mencari kebutuhan ruang parkir pada Tempo Gelato Taman Siswa menggunakan metode perbandingan akumulasi. Tahap yang terakhir yaitu melakukan pengambilan kesimpulan dan saran.

### 3.2. Lokasi Penelitian

Penelitian ini dilaksanakan pada areal parkir Restoran Tempo Gelato yang berada di Jalan Kaliurang KM.5,2 No. 28, Caturtunggal, Kecamatan Depok, Kabupaten Sleman, Yogyakarta. Detail pada lokasi didapatkan melalui *google map*, yang bisa dilihat pada gambar 3.2.



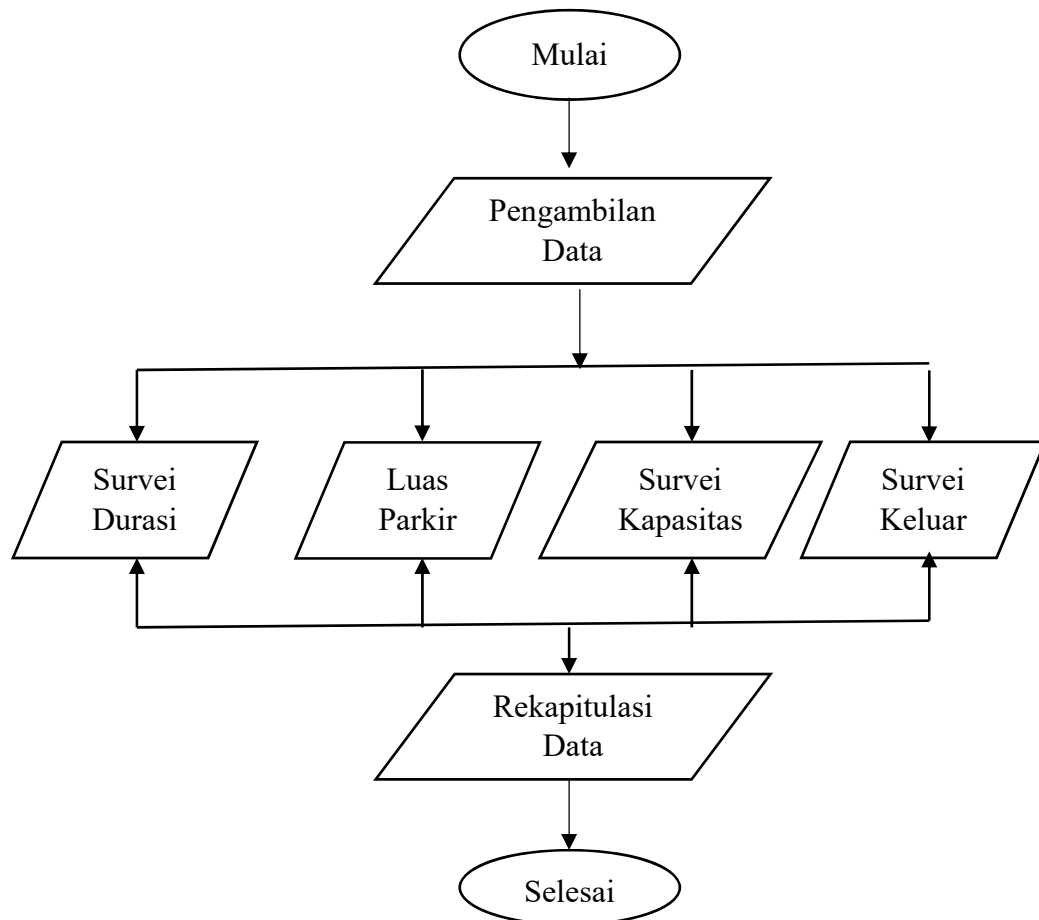
Gambar 3.2. Lokasi Penelitian

### 3.3. Waktu Penelitian

Penelitian dilakukan pada hari kerja di akhir pekan, yaitu Sabtu 05 Mei 2018. Survei pengambilan data primer dilakukan sesuai jam buka dan tutup restoran, yaitu pukul 10.00 – 23.00 WIB.

### 3.4. Pengambilan Data

1. Data yang dibutuhkan :
  - a. Survei Kendaraan Keluar – Masuk  
Survei Dilaksanakan dengan mencatat kendaraan yang keluar masuk areal parkir setiap 15 menit.
  - b. Survei Durasi Parkir  
Survei durasi parkir atau lebih sering disebut survey plat nomor, adalah survei yang paling sering digunakan.
  - c. Survei Kapasitas Parkir Yang Tersedia  
Survei dengan menghitung jumlah kendaraan yang bisa parkir di lahan yang sudah disediakan.
  - d. Survei Luasan Parkir  
Survei yang dilakukan dengan menghitung luas area lahan parkir yang tersedia.
2. Pelaksanaan Penelitian
  - a. Alat yang digunakan  
Alat – alat yang digunakan untuk survei di lokasi penelitian adalah :
    - 1) Formulir survei parkir
    - 2) Alat tulis
    - 3) *Writing Board*
    - 4) Jam
    - 5) Meteran
  - b. Cara Penelitian  
Pada lokasi penelitian diamati oleh 4 orang *surveyor* yang bertugas mencatat nomor plat kendaraan yang keluar masuk areal parkir dengan interval 15 menit. Peneliti bertugas sebagai koordinator lapangan, dokumentasi, dan juga sebagai *surveyor*.
  - c. Rekapitulasi Data Penelitian  
Rekapitulasi data dilakukan dengan program *Ms. Excel* 2016.

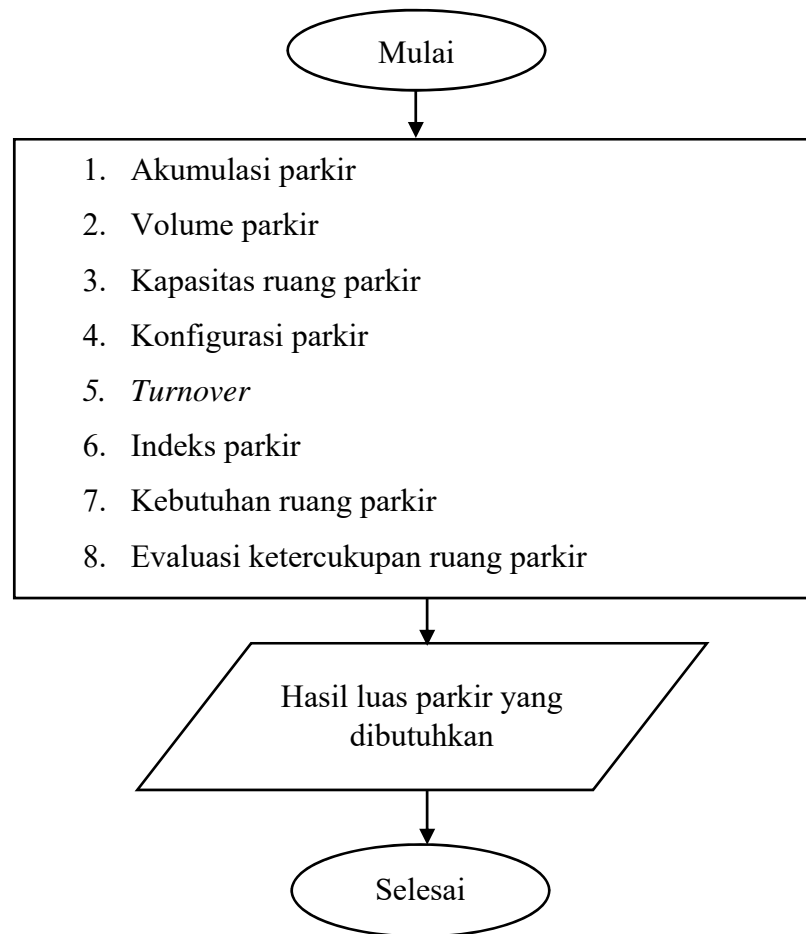


Gambar 3.3. *Flow Chart* Pengambilan Data

### 3.5. Analisis Data Penelitian

Dari pengukuran luasan lahan parkir, didapatkan kapasitas parkir dan konfigurasi parkir. Data yang sudah tersedia kemudian di olah menggunakan *MS. Excel* 2016 dengan tahapan – tahapan sebagai berikut:

1. Akumulasi parkir dihitung berdasarkan interval waktu 15 menit. Dalam interval 15 menit tersebut dihitung jumlah kendaraan yang keluar masuk ke areal parkir.
2. Volume parkir didapat dari menjumlahkan semua kendaraan yang masuk pada hari penelitian dilakukan.
3. Dari hasil analisis tersebut dapat ditentukan nilai *turnover*, kebutuhan ruang parkir, dan indeks parkir.



Gambar 3.4. *Flow Chart Analisis Data*