

# LAMPIRAN

**LAMPIRAN 1: Daftar Perusahaan Manufaktur Sampel Penelitian**

<b>NO</b>	<b>KODE PERUSAHAAN</b>	<b>NAMA PERUSAHAAN</b>
1	AALI	ASTRA AGRO LESTARI TBK
2	AISA	TIGA PILAR SEJAHTERA FOOF TBK
3	AKPI	ARGHA KARYA PRIMA INDUSTRY TBK
4	AKRA	AKR CORPORINDO TBK
5	ALDO	ALKINDO NURATAMA TBK
6	AMFG	ASAHIMAS FLAT GLASS TBK
7	ARNA	ARWANA CITRA MULIA TBK
8	ASGR	ASTRA GRAPHIA TBK
9	ASII	ASTRA INTERNASIONAL TBK
10	AUTO	ASTRA AUTO PART TBK
11	BATA	SEPATU BATA TBK
12	BISI	BRIGHT INDONESIA SEED INDUSTRY TBK
13	BOLT	GARUDA METALINDO TBK
14	BRAM	INDO KORDSA TBK
15	BRNA	BERLINA TBK
16	BRPT	BARITO PASIFIC TBK
17	BUDI	BUDI ACID JAYA TBK
18	CEKA	CAHAYA KALBAR TBK
19	CINT	CHITOSE INTERNASIONAL TBK
20	CLPI	COLORPARK INDONESIA TBK
21	CPIN	CHAROEN POKPHAND INDONESIA TBK
22	CTBN	CITRA TURBINDO TBK
23	DLTA	DELTA DJAKARTA TBK
24	DPNS	DUTA PERTIWI NUSANTARA
25	DVLA	DARYA VARIA LABORATORIA TBK
26	EKAD	EKADHARMA INTERNASIONAL TBK
27	FAST	FASTFOOD INDONESIA TBK
28	FASW	FAJAR SURYA WISESA TBK
29	GDYR	GOODYEAR INDONESIA TBK
30	GGRM	GUDANG GARANG TBK
31	GJTL	GAJAH TUNGGAL TBK
32	HMSP	HARLJAYA MANDALA SAMPOERNA TBK
33	ICBP	INDOFOOD CBP SUKSES MAKMUR TBK
34	IGAR	CHAMPION PASIFIC INDONESIA TBK
35	IKBI	SUMI INDO KABEL TBK
36	IMPC	IMPACT PRATAMA INDUSTRI TBK
37	IMAS	INDOMOBIL SUKSES INTERNASIONAL TBK

38	INAF	INDOFARMA TBK
39	INAI	INDAL ALUMINIUM INDUSTRY TBK
40	INCI	INTAN WIJAYA INTERNASIONAL TBK
41	INDF	INDOFOOD SUKSES MAKMUR TBK
42	INDS	INDOSPRING TBK
43	INKP	INDAH KIAT PULP DAN PAPER TBK
44	INTP	INDOCEMENT TUNGGAL PRAKASA TBK
45	IPOL	INDOPOLY SWAKARSA INDUSTRY TBK
46	JAWA	JAYA AGRA WATTIE TBK
47	JECC	JEMBO CABLE COMPANY TBK
48	JPFA	JAPFA COMFEED INDONESIA TBK
49	KAEF	KIMIA FARMA TBK
50	KBLI	KMI WIRE AND CABLE TBK
51	KBLM	KABELINDO MURNI TBK
52	KIAS	KERAMIKA INDONESIA ASSOSIASI TBK
53	KINO	KINO INDONESIA TBK
54	KKGI	RESOURCE ALAM INDONESIA TBK
55	KLBF	KALBE FARMA TBK
56	LION	LION METAL WORKS TBK
57	LSIP	LONDON SUMATRA INDONESIA TBK
58	LTLS	LAUTAN LUAS
59	MAIN	MALINDO FEEDMELL TBK
60	MERK	MERCK TBK
61	MLBI	MULTI BINTANG INDONESIA TBK
62	MLPL	MULTIPOLAR TBK
63	MRAT	MUSTIKA RATU TBK
64	MTDL	METRODATA ELECTRONICS TBK
65	MYOR	MAYORA INDAH TBK
66	PBRX	PAN BROTHERS TBK
67	PICO	PELANGI INDAH CANINDO TBK
68	PTSN	SAT NUSA PERSADA TBK
69	RICY	RICKY PUTRA GOLBALINDO TBK
70	ROTI	NIPPON INDOSARO CORPORINDO TBK
71	SCCO	SUPREME CABLE MANUFACTURING AND COMMERCE TBK
72	SGRO	SAMPOERNA AGRO TBK
73	SIDO	INDUSTRI JAMU DAN FARMASI SIDO MUNCUL TBK
74	SIMP	SALIM IVOMAS PRATAMA TBK
75	SKBM	SEKAR BUMI TBK
76	SKLT	SEKAR LAUT TBK
77	SMAR	SINAR MAS AGRO RESOURCES TECHNOLOGY TBK
78	SMBR	SEMEN BATURAJA

79	SMCB	HOLCIM INDONESIA TBK
80	SMGR	SEMEN GRESIK TBK
81	SMSM	SELAMAT SEMPURNA TBK
82	SQBI	SORINI AGRO ASIA CORPORINDO TBK
83	SRIL	SRI REJEKI ISMAN TBK
84	TALF	TUNAS ALFIN TBK
85	TBLA	TUNAS BARU LAMPUNG TBK
86	TCID	MANDOM INDONESIA TBK
87	TIRA	TIRA AUSTENITE TBK
88	TKIM	PABRIK KERTAS TJIWI KIMIA TBK
89	TOTO	SURYA TOTO INDONESIA TBK
90	TPIA	CHANDRA ASRI PETROCHEMICAL TBK
91	TRIS	TRISULA INTERNASIONAL TBK
92	TRST	TRIA SENTOSA TBK
93	TSPC	TEMPO SCAN PACIFIC
94	TURI	TUNAS RIDEAN TBK
95	ULTJ	ULTRAJAYA MILK INDUSTRY ABD TRADING COMPANY TBK
96	UNIC	UNGGUL INDAH CAHAYA TBK
97	UNTR	UNITED TRACTORS
98	UNVR	UNILEVER INDONESIA
99	VOKS	VOKSEL ELECTRIC TBK
100	WIIM	WISMILAK INTI MAKMUR TBK
101	WSBP	WASKITA BETON PRECAST TBK
102	WTON	WIJAYA KARYA BETON TBK

**Lampiran 2:** Tabulasi Data Perhitungan Variabel Independen dan Dependen

<b>NO</b>	<b>KODE PERUSAHAAN</b>	<b>TAHUN</b>	<b>DPR</b>	<b>CR</b>	<b>DER</b>	<b>ROA</b>	<b>GROWTH ASSETS</b>
1	AALI	2012	0,292	0,088	0,330	0,198	0,217
2	AISA	2012	0,092	0,084	0,900	0,066	0,083
3	AKPI	2013	0,062	0,122	1,030	0,089	0,216
		2014	0,157	0,078	1,150	0,016	0,068
		2015	0,221	0,045	1,600	0,010	0,295
		2016	0,156	0,130	1,340	0,020	-0,093
4	AKRA	2012	0,331	0,367	1,800	0,064	0,400
5	ALDO	2017	0,067	0,038	1,170	0,058	0,215
6	AMFG	2012	0,100	1,519	0,270	0,111	0,158
		2015	0,102	1,944	0,260	0,003	0,090
		2016	0,133	0,362	0,530	0,047	0,289
		2017	0,338	0,347	0,770	0,006	0,196
7	ARNA	2012	0,463	0,162	0,550	0,169	0,127
		2013	0,124	0,103	0,480	0,209	0,211
		2015	0,526	0,010	0,600	0,050	0,136
		2016	0,033	0,007	0,630	0,059	0,079
		2017	0,729	0,131	0,560	0,076	-0,006
8	ASGR	2012	0,005	0,283	0,960	0,132	0,101
9	ASII	2012	0,270	0,204	1,030	0,123	0,181
		2013	0,260	0,261	1,020	0,111	0,174
		2014	0,456	0,284	0,960	0,094	0,103
		2015	0,495	0,355	0,940	0,064	0,040
		2016	0,449	0,330	0,870	0,070	0,067
		2017	0,118	0,320	0,890	0,078	0,129
10	AUTO	2012	0,312	0,237	0,620	0,121	0,275
		2013	0,366	0,554	0,320	0,087	0,421
		2014	0,531	0,331	0,420	0,067	0,140
		2015	0,409	0,270	0,410	0,023	-0,003
		2016	0,104	0,281	0,390	0,033	0,019
		2017	0,400	0,208	0,400	0,037	0,010
11	BATA	2012	0,222	0,056	0,480	0,121	0,111
		2014	0,400	0,013	0,810	0,091	0,138
		2016	0,732	0,028	0,440	0,053	0,012
		2017	0,552	0,028	0,480	0,063	0,063
12	BISI	2012	0,232	0,781	0,150	0,082	0,045
13	BOLT	2017	0,941	0,218	0,650	0,082	0,267

14	BRAM	2014	0,262	0,049	0,730	0,052	0,307
		2015	0,369	0,082	0,600	0,043	0,116
		2016	0,261	0,163	0,500	0,075	-0,070
		2017	0,595	0,067	0,400	0,081	0,037
15	BRNA	2014	0,227	0,194	2,640	0,043	0,186
		2016	0,243	0,313	1,030	0,006	0,147
16	BRPT	2017	0,320	1,009	0,810	0,077	-0,051
17	BUDI	2017	0,438	0,065	1,460	0,016	0,003
18	CEKA	2013	0,451	0,057	1,020	0,061	0,041
		2016	0,357	0,041	0,610	0,175	-0,040
		2017	0,249	0,029	0,540	0,077	-0,023
19	CINT	2015	0,281	1,079	0,210	0,077	0,049
		2017	0,289	1,117	0,250	0,062	0,193
20	CLPI	2012	0,285	0,085	1,210	0,077	0,174
21	CPIN	2012	0,003	0,440	0,510	0,217	0,396
		2013	0,003	0,493	0,580	0,161	0,273
		2014	0,169	0,198	0,910	0,084	0,327
		2015	0,259	0,294	0,970	0,074	0,183
		2016	0,415	0,451	0,710	0,092	-0,019
		2017	0,368	0,354	0,560	0,102	0,013
22	CTBN	2012	0,714	0,378	0,540	0,129	0,168
		2013	0,033	0,376	0,820	0,139	0,296
23	DLTA	2012	0,863	1,179	0,250	0,286	0,071
		2013	0,710	2,425	0,280	0,312	0,163
		2015	0,010	3,524	0,220	0,185	0,047
		2016	0,568	4,778	0,180	0,213	0,154
		2017	0,744	6,052	0,170	0,209	0,119
24	DPNS	2015	0,151	7,343	0,140	0,036	0,021
		2016	0,176	10,046	0,120	0,034	0,079
		2017	0,141	4,698	0,150	0,019	0,042
25	DVLA	2012	0,003	1,142	0,280	0,139	0,164
		2013	0,002	1,470	0,300	0,106	0,107
		2015	0,675	1,425	0,410	0,078	0,113
		2017	0,725	1,021	0,420	0,099	0,072

26	EKAD	2012	0,080	0,078	0,430	0,180	0,153
		2013	0,123	0,100	0,450	0,149	0,255
		2014	0,157	0,104	0,510	0,099	2,591
		2015	0,148	0,622	0,330	0,121	-0,053
		2016	0,255	1,372	0,190	0,129	0,803
		2017	0,167	1,226	0,200	0,096	0,134
27	FAST	2012	0,224	1,250	0,800	0,116	0,151
28	FASW	2014	0,429	0,033	2,390	0,016	-0,020
		2016	0,557	0,139	1,720	0,091	0,227
		2017	0,390	0,077	1,720	0,079	0,092
29	GDYR	2012	0,175	0,126	1,350	0,054	0,010
		2013	0,274	0,158	0,980	0,042	0,137
		2016	0,248	0,230	1,010	0,010	-0,133
30	GGRM	2012	0,378	0,093	0,560	0,098	0,062
		2014	0,287	0,067	0,750	0,093	0,147
		2015	0,777	0,113	0,670	0,102	0,091
		2016	0,749	0,074	0,590	0,106	-0,009
		2017	0,645	0,103	0,580	0,116	0,060
31	GJTL	2012	0,087	0,300	1,350	0,084	0,109
		2013	0,290	0,674	1,680	0,008	0,193
		2014	0,129	0,307	1,680	0,017	0,045
		2016	0,028	0,174	2,200	0,034	0,068
32	HMSP	2012	0,581	0,066	0,970	0,374	0,358
		2013	0,376	0,054	0,940	0,394	0,044
		2014	0,865	0,005	1,100	0,359	0,036
		2015	0,999	0,379	0,190	0,273	0,339
		2016	1,963	0,787	0,240	0,300	0,118
		2017	0,985	1,157	0,200	0,294	0,017
33	ICBP	2012	0,333	0,530	0,740	0,082	0,107
		2013	0,485	1,177	0,600	0,108	0,193
		2014	0,497	1,178	0,660	0,102	0,171
		2015	0,498	1,276	0,620	0,110	0,066
		2016	0,499	1,294	0,560	0,126	0,088
		2017	0,498	1,288	0,560	0,112	0,094
34	IGAR	2012	0,944	0,826	0,290	0,143	-0,122
		2016	0,083	1,663	0,180	0,158	0,145
		2017	0,075	2,342	0,160	0,141	0,167
35	IKBI	2017	4,236	0,934	0,230	0,005	0,058

36	IMPC	2015	0,126	0,308	0,530	0,016	-0,035
		2017	0,443	1,066	0,780	0,040	0,008
37	IMAS	2013	0,134	1,491	0,280	0,102	0,102
		2017	0,074	1,443	0,240	0,081	-0,010
38	INAF	2012	0,001	0,542	0,830	0,038	0,066
39	INAI	2015	0,886	0,107	4,550	0,022	0,483
		2016	0,490	0,024	4,190	0,027	0,007
		2017	0,492	0,038	3,380	0,032	-0,093
40	INCI	2017	0,131	1,688	0,130	0,055	0,128
41	INDF	2012	0,333	1,020	0,740	0,082	0,107
		2013	0,242	0,702	1,040	0,066	0,315
		2014	0,497	0,624	1,080	0,060	0,100
		2015	0,497	0,521	1,130	0,040	0,069
		2016	0,498	0,533	0,870	0,064	-0,105
		2017	0,499	0,633	0,880	0,059	0,070
42	INDS	2012	1,116	0,175	0,460	0,081	0,461
		2013	0,128	1,142	0,250	0,187	0,319
		2014	0,285	0,253	0,250	0,056	0,039
		2017	0,576	1,377	0,140	0,047	-0,017
43	INKP	2014	0,122	0,099	1,710	0,019	-0,025
		2015	0,042	0,113	1,680	0,032	0,272
		2016	0,060	0,154	0,144	0,030	-0,104
		2017	0,098	0,413	1,370	0,054	0,119
44	INTP	2012	0,348	4,330	0,170	0,209	0,254
		2013	0,635	4,597	0,160	0,196	0,169
		2014	0,943	3,452	0,170	0,183	0,086
		2015	0,351	3,220	0,160	0,158	-0,043
		2016	0,884	3,035	0,150	0,128	0,091
		2017	1,386	2,384	0,180	0,064	-0,043
45	IPOL	2012	0,010	0,066	1,010	0,027	0,018
		2016	0,279	0,142	0,810	0,023	-0,076
46	JAWA	2012	0,294	0,542	0,790	0,069	0,154
47	JECC	2012	0,567	0,053	3,980	0,045	0,131
		2016	0,685	0,162	2,370	0,083	0,168
		2017	0,726	0,050	2,520	0,043	0,215
48	JPFA	2012	0,000	0,248	1,300	0,098	0,326
		2013	0,000	0,400	1,840	0,044	0,361
		2015	0,342	0,168	1,810	0,031	0,091
		2017	0,572	0,344	1,150	0,053	0,095



49	KAEF	2012	0,002	0,589	0,440	0,099	0,157
		2014	0,002	0,671	0,640	0,080	0,201
		2016	0,200	0,382	1,030	0,059	0,425
		2017	0,300	0,418	1,370	0,054	0,322
50	KBLI	2012	0,256	0,280	0,370	0,108	0,072
		2015	0,243	0,062	0,510	0,074	0,160
		2016	0,240	0,431	0,420	0,179	0,206
		2017	0,089	0,155	0,690	0,119	0,610
51	KBLM	2012	0,140	0,017	1,730	0,033	0,124
		2015	0,263	0,020	1,210	0,020	0,010
		2016	0,565	0,230	0,990	0,033	-0,023
		2017	0,254	0,292	0,370	0,036	0,933
52	KIAS	2014	0,264	1,559	0,110	0,039	0,036
53	KINO	2017	0,349	0,323	0,580	0,034	-0,014
54	KKGI	2012	0,349	0,308	0,420	0,221	0,027
55	KLBF	2012	0,545	0,983	0,280	0,188	0,138
		2013	0,398	0,540	0,330	0,177	0,201
		2014	0,431	0,794	0,270	0,171	0,098
		2015	0,444	1,149	0,250	0,150	0,102
		2016	0,448	1,250	0,220	0,154	0,112
		2017	0,488	1,250	0,280	0,148	0,091
56	LION	2013	0,321	3,198	0,200	0,130	0,150
		2015	0,045	1,514	0,410	0,072	0,065
		2017	0,841	0,999	0,510	0,014	-0,006
57	LSIP	2012	0,401	2,270	0,200	0,149	0,112
58	LTLS	2012	0,169	0,046	2,580	0,037	0,004
59	MAIN	2016	0,294	0,107	1,130	0,074	-0,011
60	MERK	2012	0,001	1,198	0,370	0,189	-0,026
		2013	0,001	1,246	0,360	0,252	0,224
		2014	0,802	1,983	0,290	0,253	0,159
		2015	0,534	1,063	0,290	0,253	-0,105
		2017	0,790	0,321	0,370	0,174	0,139
61	MLBI	2012	0,001	0,124	2,490	0,394	-0,056
		2013	0,814	0,201	0,800	0,669	0,547
		2014	0,007	0,092	3,030	0,356	0,252
		2015	1,459	0,284	1,740	0,237	-0,058
		2016	1,000	0,304	1,770	0,432	0,083
		2017	1,000	0,171	1,360	0,527	0,103
62	MLPL	2012	0,030	0,615	1,000	0,010	-0,016

63	MRAT	2012	0,206	1,015	0,180	0,002	0,078
64	MTDL	2012	0,087	0,254	1,370	0,014	0,307
65	MYOR	2012	0,002	0,696	1,710	0,017	0,258
		2015	0,220	0,534	1,180	0,110	0,102
		2016	0,347	0,397	1,060	0,108	0,139
		2017	0,379	0,492	1,030	0,109	0,154
66	PBRX	2015	0,094	0,853	1,050	0,020	0,424
		2016	0,132	0,762	1,280	0,026	0,075
67	PICO	2016	0,227	0,010	1,340	0,021	0,000
		2017	0,068	0,038	1,580	0,023	0,189
68	PTSN	2012	0,123	0,019	0,720	0,011	0,153
69	RICY	2015	0,174	0,072	1,990	0,011	0,023
		2016	0,168	0,076	2,120	0,011	0,076
		2017	0,153	0,088	2,190	0,012	0,067
70	ROTI	2012	0,250	0,194	0,810	0,124	0,587
		2013	0,020	0,316	1,320	0,087	0,513
		2016	0,248	1,906	1,020	0,096	0,079
		2017	0,202	1,845	0,620	0,030	0,562
71	SCCO	2012	0,303	0,318	1,270	0,114	0,022
		2013	0,295	0,282	1,490	0,060	0,185
		2015	0,291	0,415	0,920	0,090	0,071
		2016	0,181	0,808	1,010	0,139	0,382
		2017	0,267	0,624	0,470	0,067	0,639
72	SGRO	2012	0,003	0,309	0,550	0,081	0,213
73	SIDO	2014	0,867	4,767	0,070	0,147	-0,044
		2015	0,857	4,547	0,080	0,157	-0,009
		2016	0,812	4,623	0,080	0,161	0,068
		2017	0,815	4,330	0,090	0,169	0,057
74	SIMP	2012	0,225	0,753	0,650	0,057	0,042
75	SKBM	2014	0,150	0,487	1,040	0,137	0,305
76	SKLT	2012	0,003	0,051	0,930	0,032	0,166
		2015	0,203	0,048	1,480	0,053	0,137
		2016	0,167	0,075	0,920	0,036	0,507
		2017	0,209	0,062	1,070	0,036	0,120
77	SMAR	2012	0,016	0,339	0,820	0,134	0,104
78	SMBR	2013	0,250	9,827	0,100	0,115	1,262
		2014	0,250	11,427	0,080	0,112	0,079
		2015	0,250	4,888	0,110	0,108	0,117
		2016	0,250	1,153	0,400	0,059	0,337

		2017	0,250	0,727	0,480	0,029	0,158
79	SMCB	2012	0,444	0,357	0,450	0,114	0,110
		2013	0,404	0,115	0,700	0,068	0,224
		2014	0,390	0,056	0,960	0,039	0,154
		2015	0,656	0,161	1,050	0,012	0,007
		2017	0,400	0,355	0,610	0,020	0,004
80	SMGR	2012	0,443	0,626	0,460	0,185	0,352
		2013	0,491	0,768	0,410	0,160	0,159
		2014	0,400	0,934	0,370	0,162	0,114
		2015	0,400	0,601	0,390	0,119	0,112
		2017	0,400	0,355	0,610	0,020	0,004
81	SMSM	2014	0,427	0,141	0,530	0,241	0,028
		2015	0,623	0,215	0,540	0,208	0,269
		2016	0,207	0,190	0,430	0,223	0,016
		2017	0,888	0,169	0,340	0,227	0,084
82	SQBI	2012	0,001	2,019	0,220	0,341	0,098
		2013	0,001	2,833	0,210	0,355	0,061
83	SRIL	2013	0,120	0,033	1,410	0,055	0,307
		2015	0,068	1,149	1,830	0,071	0,321
		2017	0,136	0,726	1,680	0,043	0,270
84	TALF	2015	0,120	1,507	0,240	0,078	0,006
		2016	0,135	0,663	0,170	0,034	1,031
		2017	0,189	0,294	0,200	0,023	0,045
85	TBLA	2012	0,061	0,376	1,950	0,047	0,225
86	TCID	2012	0,493	1,356	0,150	0,120	0,116
		2013	0,463	0,363	0,240	0,110	0,162
		2014	0,450	0,196	0,440	0,094	0,264
		2015	0,151	0,985	0,210	0,262	0,123
		2016	0,509	1,337	0,230	0,074	0,049
87	TIRA	2012	0,395	0,096	1,230	0,030	0,073
88	TKIM	2013	0,105	0,224	2,260	0,010	0,232
		2014	0,105	0,238	1,910	0,008	0,055
		2015	1,255	0,087	1,810	0,001	0,167
		2016	3,491	0,260	1,660	0,003	-0,149
		2017	0,252	0,255	1,590	0,011	0,045
89	TOTO	2012	0,209	0,446	0,700	0,155	0,137
		2013	0,209	0,509	0,690	0,136	0,147
		2014	0,287	0,159	0,650	0,145	0,161
		2015	0,434	0,298	0,640	0,117	0,203
		2016	0,796	0,252	0,690	0,065	0,058

		2017	0,481	0,253	0,670	0,099	0,095
90	TPIA	2017	0,168	1,435	0,700	0,025	0,415
91	TRIS	2013	0,198	0,415	0,590	0,107	0,226
		2014	0,406	0,125	0,690	0,069	0,167
		2015	0,371	0,289	0,740	0,065	0,096
		2016	0,791	0,314	0,850	0,039	0,114
92	TRST	2013	0,426	0,045	0,910	0,010	0,490
		2014	0,467	0,107	0,850	0,009	0,000
		2015	0,555	0,085	0,720	0,008	0,029
		2016	0,415	0,059	0,700	0,010	-0,018
93	TSPC	2012	0,005	1,505	0,380	0,139	0,090
		2015	0,431	1,023	0,450	0,084	0,124
		2016	0,420	1,020	0,420	0,083	-0,043
		2017	0,331	0,985	0,460	0,075	0,129
94	TURI	2012	0,200	0,256	0,870	0,118	0,301
		2014	0,400	0,139	0,740	0,089	0,046
		2015	0,383	0,159	0,830	0,067	0,101
		2016	0,383	0,159	0,830	0,067	0,101
95	ULTJ	2016	0,107	2,563	0,210	0,167	0,198
		2017	0,164	2,584	0,230	0,137	0,224
96	UNIC	2012	0,728	0,131	0,780	0,008	-0,057
		2013	0,452	0,129	0,850	0,027	0,376
		2016	0,914	0,185	0,410	0,093	-0,065
		2017	0,007	0,181	0,410	0,053	-0,006
97	UNTR	2012	0,527	0,030	2,020	0,404	0,143
98	UNVR	2012	0,395	0,353	0,560	0,117	0,060
		2013	0,529	0,031	2,120	0,401	0,114
		2014	0,447	0,097	2,110	0,402	0,908
		2015	0,446	0,062	2,260	0,372	0,203
		2016	0,997	0,034	2,560	0,382	0,065
		2017	0,997	0,032	2,650	0,172	0,129
99	VOKS	2012	0,283	0,146	1,820	0,087	0,079
		2016	0,104	0,078	1,490	0,096	0,128
100	WIIM	2013	0,300	0,369	0,570	0,108	0,018
101	WSBP	2017	0,807	0,135	1,030	0,047	0,086
102	WTON	2015	0,314	0,459	0,970	0,039	0,172

**LAMPIRAN 3:** Data Perhitungan Devidend Payout Ratio (*Based On ICMD*)

<b>NO</b>	<b>KODE PERUSAHAAN</b>	<b>TAHUN</b>	<b>DEVIDEN PAYOUT RATIO (%)</b>	<b>: 100</b>	<b>DPR</b>
1	AALI	2012	29,20	100	0,292
2	AISA	2012	9,22	100	0,0922
3	AKPI	2013	6,21	100	0,0621
		2014	15,67	100	0,1567
		2015	22,13	100	0,2213
		2016	15,57	100	0,1557
4	AKRA	2012	33,12	100	0,3312
5	ALDO	2017	6,68	100	0,0668
6	AMFG	2012	10,02	100	0,1002
		2015	10,17	100	0,1017
		2016	13,33	100	0,1333
		2017	33,76	100	0,3376
7	ARNA	2012	46,25	100	0,4625
		2013	12,35	100	0,1235
		2015	52,6	100	0,526
		2016	3,25	100	0,0325
		2017	72,91	100	0,7291
8	ASGR	2012	0,5	100	0,005
9	ASII	2012	27,03	100	0,2703
		2013	25,95	100	0,2595
		2014	45,59	100	0,4559
		2015	49,54	100	0,4954
		2016	44,87	100	0,4487
		2017	11,79	100	0,1179
10	AUTO	2012	31,16	100	0,3116
		2013	36,6	100	0,366
		2014	53,08	100	0,5308
		2015	40,85	100	0,4085
		2016	10,37	100	0,1037
		2017	40	100	0,4
11	BATA	2012	22,22	100	0,2222
		2014	40	100	0,4
		2016	73,17	100	0,7317
		2017	55,19	100	0,5519
12	BISI	2012	23,19	100	0,2319

13	BOLT	2017	94,12	100	0,9412
14	BRAM	2014	26,23	100	0,2623
		2015	36,86	100	0,3686
		2016	26,08	100	0,2608
		2017	59,51	100	0,5951
15	BRNA	2014	22,68	100	0,2268
		2016	24,29	100	0,2429
16	BRPT	2017	31,97	100	0,3197
17	BUDI	2017	43,81	100	0,4381
18	CEKA	2013	45,06	100	0,4506
		2016	35,74	100	0,3574
		2017	24,93	100	0,2493
19	CINT	2015	28,11	100	0,2811
		2017	28,92	100	0,2892
20	CLPI	2012	28,51	100	0,2851
21	CPIN	2012	0,28	100	0,0028
		2013	0,3	100	0,003
		2014	16,9	100	0,169
		2015	25,89	100	0,2589
		2016	41,54	100	0,4154
		2017	36,76	100	0,3676
22	CTBN	2012	71,37	100	0,7137
		2013	3,25	100	0,0325
23	DLTA	2012	86,29	100	0,8629
		2013	71,04	100	0,7104
		2015	1,01	100	0,0101
		2016	56,8	100	0,568
		2017	74,41	100	0,7441
24	DPNS	2015	15,11	100	0,1511
		2016	17,6	100	0,176
		2017	14,08	100	0,1408
25	DVLA	2012	0,26	100	0,0026
		2013	0,2	100	0,002
		2015	67,47	100	0,6747
		2017	72,48	100	0,7248
26	EKAD	2012	8	100	0,08
		2013	12,25	100	0,1225
		2014	15,71	100	0,1571
		2015	14,82	100	0,1482

		2016	25,46	100	0,2546
		2017	16,69	100	0,1669
27	FAST	2012	22,35	100	0,2235
28	FASW	2014	42,85	100	0,4285
		2016	55,74	100	0,5574
		2017	38,99	100	0,3899
29	GDYR	2012	17,46	100	0,1746
		2013	27,43	100	0,2743
		2016	24,82	100	0,2482
30	GGRM	2012	37,83	100	0,3783
		2014	28,67	100	0,2867
		2015	77,73	100	0,7773
		2016	74,92	100	0,7492
		2017	64,52	100	0,6452
31	GJTL	2012	8,66	100	0,0866
		2013	28,96	100	0,2896
		2014	12,91	100	0,1291
		2016	2,78	100	0,0278
32	HMSP	2012	58,11	100	0,5811
		2013	37,59	100	0,3759
		2014	86,45	100	0,8645
		2015	99,89	100	0,9989
		2016	196,32	100	1,9632
		2017	98,5	100	0,985
33	ICBP	2012	33,34	100	0,3334
		2013	48,45	100	0,4845
		2014	49,71	100	0,4971
		2015	49,75	100	0,4975
		2016	49,88	100	0,4988
		2017	49,76	100	0,4976
34	IGAR	2012	94,37	100	0,9437
		2016	8,31	100	0,0831
		2017	7,48	100	0,0748
35	IKBI	2017	423,56	100	4,2356
36	IMPC	2015	12,59	100	0,1259
		2017	44,31	100	0,4431
37	IMAS	2013	13,35	100	0,1335
		2017	7,4	100	0,074
38	INAF	2012	0,1	100	0,001

39	INAI	2015	88,57	100	0,8857
		2016	49,01	100	0,4901
		2017	49,18	100	0,4918
40	INCI	2017	13,1	100	0,131
41	INDF	2012	33,34	100	0,3334
		2013	24,16	100	0,2416
		2014	49,72	100	0,4972
		2015	49,7	100	0,497
		2016	49,79	100	0,4979
		2017	49,92	100	0,4992
42	INDS	2012	111,6	100	1,116
		2013	12,76	100	0,1276
		2014	28,49	100	0,2849
		2017	57,55	100	0,5755
43	INKP	2014	12,21	100	0,1221
		2015	4,19	100	0,0419
		2016	6,03	100	0,0603
		2017	9,77	100	0,0977
44	INTP	2012	34,78	100	0,3478
		2013	63,49	100	0,6349
		2014	94,29	100	0,9429
		2015	35,07	100	0,3507
		2016	88,36	100	0,8836
		2017	138,55	100	1,3855
45	IPOL	2012	1	100	0,01
		2016	27,87	100	0,2787
46	JAWA	2012	29,37	100	0,2937
47	JECC	2012	56,68	100	0,5668
		2016	68,51	100	0,6851
		2017	72,56	100	0,7256
48	JPFA	2012	0,04	100	0,0004
		2013	0,03	100	0,0003
		2015	34,15	100	0,3415
		2017	57,2	100	0,572
49	KAEF	2012	0,15	100	0,0015
		2014	0,2	100	0,002
		2016	20	100	0,2
		2017	30,01	100	0,3001
50	KBLI	2012	25,6	100	0,256



		2015	24,31	100	0,2431
		2016	23,97	100	0,2397
		2017	8,87	100	0,0887
51	KBLM	2012	14,01	100	0,1401
		2015	26,29	100	0,2629
		2016	56,49	100	0,5649
		2017	25,44	100	0,2544
52	KIAS	2014	26,42	100	0,2642
53	KINO	2017	34,93	100	0,3493
54	KKGI	2012	34,94	100	0,3494
55	KLBF	2012	54,45	100	0,5445
		2013	39,76	100	0,3976
		2014	43,14	100	0,4314
		2015	44,44	100	0,4444
		2016	44,84	100	0,4484
		2017	48,75	100	0,4875
56	LION	2013	32,13	100	0,3213
		2015	4,52	100	0,0452
		2017	84,05	100	0,8405
57	LSIP	2012	40,11	100	0,4011
58	LTLS	2012	16,88	100	0,1688
59	MAIN	2016	29,36	100	0,2936
60	MERK	2012	0,07	100	0,0007
		2013	0,08	100	0,0008
		2014	80,23	100	0,8023
		2015	53,43	100	0,5343
		2017	79,03	100	0,7903
61	MLBI	2012	0,07	100	0,0007
		2013	81,42	100	0,8142
		2014	0,68	100	0,0068
		2015	145,92	100	1,4592
		2016	100	100	1
		2017	99,95	100	0,9995
62	MLPL	2012	3	100	0,03
63	MRAT	2012	20,56	100	0,2056
64	MTDL	2012	8,67	100	0,0867
65	MYOR	2012	0,24	100	0,0024
		2015	21,99	100	0,2199
		2016	34,65	100	0,3465

		2017	37,86	100	0,3786
66	PBRX	2015	9,42	100	0,0942
		2016	13,23	100	0,1323
67	PICO	2016	22,71	100	0,2271
		2017	6,76	100	0,0676
68	PTSN	2012	12,31	100	0,1231
69	RICY	2015	17,43	100	0,1743
		2016	16,78	100	0,1678
		2017	15,32	100	0,1532
70	ROTI	2012	25	100	0,25
		2013	2	100	0,02
		2016	24,82	100	0,2482
		2017	20,18	100	0,2018
71	SCCO	2012	30,28	100	0,3028
		2013	29,47	100	0,2947
		2015	29,11	100	0,2911
		2016	18,11	100	0,1811
		2017	26,72	100	0,2672
72	SGRO	2012	0,25	100	0,0025
73	SIDO	2014	86,71	100	0,8671
		2015	85,72	100	0,8572
		2016	81,16	100	0,8116
		2017	81,49	100	0,8149
74	SIMP	2012	22,54	100	0,2254
75	SKBM	2014	14,96	100	0,1496
76	SKLT	2012	0,26	100	0,0026
		2015	20,3	100	0,203
		2016	16,74	100	0,1674
		2017	20,93	100	0,2093
77	SMAR	2012	1,58	100	0,0158
78	SMBR	2013	24,99	100	0,2499
		2014	25	100	0,25
		2015	25	100	0,25
		2016	25	100	0,25
		2017	25	100	0,25
79	SMCB	2012	44,38	100	0,4438
		2013	40,36	100	0,4036
		2014	38,98	100	0,3898
		2015	65,63	100	0,6563

80	SMGR	2012	44,27	100	0,4427
		2013	49,05	100	0,4905
		2014	40	100	0,4
		2015	40	100	0,4
		2017	40	100	0,4
81	SMSM	2014	42,7	100	0,427
		2015	62,28	100	0,6228
		2016	20,66	100	0,2066
		2017	88,78	100	0,8878
82	SQBI	2012	0,09	100	0,0009
		2013	0,1	100	0,001
83	SRIL	2013	12,01	100	0,1201
		2015	6,84	100	0,0684
		2017	13,63	100	0,1363
84	TALF	2015	12,04	100	0,1204
		2016	13,47	100	0,1347
		2017	18,92	100	0,1892
85	TBLA	2012	6,07	100	0,0607
86	TCID	2012	49,33	100	0,4933
		2013	46,33	100	0,4633
		2014	44,99	100	0,4499
		2015	15,14	100	0,1514
		2016	50,87	100	0,5087
87	TIRA	2012	39,51	100	0,3951
88	TKIM	2013	10,49	100	0,1049
		2014	10,49	100	0,1049
		2015	125,52	100	1,2552
		2016	349,07	100	3,4907
		2017	25,24	100	0,2524
89	TOTO	2012	20,93	100	0,2093
		2013	20,94	100	0,2094
		2014	28,66	100	0,2866
		2015	43,42	100	0,4342
		2016	79,59	100	0,7959
		2017	48,1	100	0,481
90	TPIA	2017	16,78	100	0,1678
91	TRIS	2013	19,76	100	0,1976
		2014	40,59	100	0,4059
		2015	37,13	100	0,3713

		2016	79,14	100	0,7914
92	TRST	2013	42,59	100	0,4259
		2014	46,67	100	0,4667
		2015	55,46	100	0,5546
		2016	41,54	100	0,4154
93	TSPC	2012	0,52	100	0,0052
		2015	43,11	100	0,4311
		2016	41,96	100	0,4196
		2017	33,1	100	0,331
94	TURI	2012	20,04	100	0,2004
		2014	39,98	100	0,3998
		2015	38,33	100	0,3833
		2016	38,33	100	0,3833
95	ULTJ	2016	10,69	100	0,1069
		2017	16,43	100	0,1643
96	UNIC	2012	72,83	100	0,7283
		2013	45,15	100	0,4515
		2016	91,38	100	0,9138
		2017	0,73	100	0,0073
97	UNTR	2012	52,65	100	0,5265
98	UNVR	2012	39,46	100	0,3946
		2013	52,88	100	0,5288
		2014	44,67	100	0,4467
		2015	44,59	100	0,4459
		2016	99,69	100	0,9969
		2017	99,67	100	0,9967
99	VOKS	2012	28,27	100	0,2827
		2016	10,39	100	0,1039
100	WIIM	2013	29,98	100	0,2998
101	WSBP	2017	80,65	100	0,8065
102	WTON	2015	31,38	100	0,3138

**Lampiran 4:** Perhitungan Likuiditas (Cash Ratio)

$$\text{Rumus : } \textit{Cash Ratio} = \frac{\textit{Kas+Setara Kas}}{\textit{Utang Lancar}}$$

NO	KODE PERUSAHAAN	TAHUN	CASH AND CASH EQUIVALENT	CURRENT LIABILITIES	CASH RATIO
1	AALI	2012	Rp 227.769	Rp 2.600.540	0,087585271
2	AISA	2012	Rp 102.175	Rp 1.216.997	0,083956657
3	AKPI	2013	Rp 84.559	Rp 694.269	0,12179573
		2014	Rp 63.189	Rp 920.128	0,068674141
		2015	Rp 44.074	Rp 985.626	0,044716759
		2016	Rp 99.933	Rp 870.146	0,114846244
4	AKRA	2012	Rp 1.884.943	Rp 5.142.386	0,366550275
5	ALDO	2017	Rp 9.115	Rp 242.051	0,037657353
6	AMFG	2012	Rp 648.021	Rp 426.669	1,518790913
		2015	Rp 931.761	Rp 479.376	1,943695554
		2016	Rp 1.107.411	Rp 2.263.728	0,489197907
		2017	Rp 346.195	Rp 996.903	0,347270497
7	ARNA	2012	Rp 45.047	Rp 277.678	0,162227472
		2013	Rp 32.140	Rp 311.781	0,103085178
		2015	Rp 5.105	Rp 498.858	0,010233373
		2016	Rp 3.165	Rp 642.892	0,004923066
		2017	Rp 59.531	Rp 455.153	0,130793382
8	ASGR	2012	Rp 153.298	Rp 542.001	0,282837117
9	ASII	2012	Rp 11.055.000	Rp 54.178.000	0,204049614
		2013	Rp 18.557.000	Rp 71.139.000	0,260855508
		2014	Rp 20.902.000	Rp 97.241.000	0,214950484
		2015	Rp 27.102.000	Rp 76.242.000	0,355473361
		2016	Rp 29.357.000	Rp 110.403.000	0,265907629
		2017	Rp 31.574.000	Rp 98.722.000	0,319827394
10	AUTO	2012	Rp 651.760	Rp 2.751.766	0,236851535
		2013	Rp 1.473.625	Rp 2.661.312	0,553721247
		2014	Rp 1.275.050	Rp 5.138.080	0,248156899
		2015	Rp 977.854	Rp 3.625.907	0,26968535
		2016	Rp 914.635	Rp 4.903.902	0,18651168
		2017	Rp 6.799.161	Rp 3.354.487	2,026885482
11	BATA	2012	Rp 9.445	Rp 168.268	0,056130696
		2014	Rp 4.036	Rp 490.876	0,008222036
		2016	Rp 5.738	Rp 533.900	0,010747331

		2017	Rp 6.391	Rp 230.498	0,027726922
12	BISI	2012	Rp 126.125	Rp 161.466	0,7811242
13	BOLT	2017	Rp 37.655	Rp 172.769	0,217949979
14	BRAM	2014	Rp 47.395	Rp 1.360.531	0,034835663
		2015	Rp 67.777	Rp 828.382	0,081818533
		2016	Rp 130.449	Rp 1.513.140	0,086210793
		2017	Rp 44.551	Rp 660.950	0,067404494
15	BRNA	2014	Rp 107.952	Rp 581.020	0,185797391
		2016	Rp 175.195	Rp 777.316	0,225384528
16	BRPT	2017	Rp 11.935.422	Rp 11.829.070	1,008990732
17	BUDI	2017	Rp 66.430	Rp 1.019.986	0,065128345
18	CEKA	2013	Rp 29.613	Rp 518.962	0,057061981
		2016	Rp 27.713	Rp 1.053.321	0,026310118
		2017	Rp 12.815	Rp 444.383	0,028837737
19	CINT	2015	Rp 63.510	Rp 58.866	1,078891041
		2017	Rp 73.754	Rp 66.015	1,117230932
20	CLPI	2012	Rp 18.666	Rp 219.770	0,084934249
21	CPIN	2012	Rp 954.694	Rp 2.167.652	0,440427707
		2013	Rp 1.146.852	Rp 2.327.048	0,492835558
		2014	Rp 884.831	Rp 10.009.670	0,08839762
		2015	Rp 1.679.273	Rp 5.703.842	0,294410855
		2016	Rp 2.504.434	Rp 12.059.433	0,207674275
		2017	Rp 1.793.454	Rp 5.059.552	0,354468933
22	CTBN	2012	Rp 275.517	Rp 728.977	0,377950196
		2013	Rp 511.273	Rp 1.360.425	0,375818586
23	DLTA	2012	Rp 290.769	Rp 246.669	1,178782093
		2013	Rp 290.769	Rp 119.920	2,424691461
		2015	Rp 494.886	Rp 140.419	3,524352118
		2016	Rp 658.666	Rp 1.048.134	0,62841774
		2017	Rp 845.324	Rp 139.685	6,051644772
24	DPNS	2015	Rp 101.815	Rp 13.865	7,343310494
		2016	Rp 115.866	Rp 174.907	0,66244347
		2017	Rp 88.479	Rp 18.833	4,698083152
25	DVLA	2012	Rp 292.912	Rp 256.481	1,142041711
		2013	Rp 316.701	Rp 215.473	1,469794359
		2015	Rp 422.259	Rp 296.298	1,425115931
		2017	Rp 450.882	Rp 441.623	1,020965846
26	EKAD	2012	Rp 6.428	Rp 81.916	0,078470628
		2013	Rp 9.841	Rp 98.355	0,10005592

		2014	Rp 13.223	Rp 296.439	0,044606142
		2015	Rp 49.520	Rp 79.594	0,622157449
		2016	Rp 94.850	Rp 337.644	0,280917179
		2017	Rp 112.224	Rp 91.525	1,226156788
27	FAST	2012	Rp 567.559	Rp 454.122	1,249794108
28	FASW	2014	Rp 60.986	Rp 1.795.623	0,0339637
		2016	Rp 223.740	Rp 2.167.096	0,103244157
		2017	Rp 287.858	Rp 3.753.070	0,076699342
29	GDYR	2012	Rp 84.354	Rp 671.723	0,125578549
		2013	Rp 103.301	Rp 652.499	0,158315951
		2016	Rp 168.027	Rp 629.345	0,266987106
30	GGRM	2012	Rp 1.285.799	Rp 13.802.317	0,093158199
		2014	Rp 1.588.110	Rp 38.532.600	0,041214712
		2015	Rp 2.725.891	Rp 24.045.086	0,113365825
		2016	Rp 1.595.120	Rp 41.933.173	0,038039573
		2017	Rp 2.329.179	Rp 22.611.042	0,103010688
31	GJTL	2012	Rp 904.547	Rp 3.020.030	0,299515899
		2013	Rp 1.998.591	Rp 2.964.235	0,674235005
		2014	Rp 957.144	Rp 6.283.252	0,152332582
		2016	Rp 755.545	Rp 7.517.152	0,100509475
32	HMSP	2012	Rp 783.505	Rp 11.897.977	0,065851951
		2013	Rp 657.276	Rp 12.123.790	0,05421374
		2014	Rp 65.086	Rp 20.777.514	0,003132521
		2015	Rp 1.718.738	Rp 4.538.674	0,378687255
		2016	Rp 5.056.183	Rp 33.647.496	0,150269221
		2017	Rp 7.501.737	Rp 6.482.969	1,157145283
33	ICBP	2012	Rp 13.343.028	Rp 25.181.533	0,529873539
		2013	Rp 5.526.173	Rp 4.696.583	1,176636929
		2014	Rp 7.342.986	Rp 13.603.527	0,539785454
		2015	Rp 7.657.510	Rp 6.002.344	1,275753272
		2016	Rp 8.371.980	Rp 15.571.362	0,53765239
		2017	Rp 8.796.690	Rp 6.827.588	1,288403753
34	IGAR	2012	Rp 50.180	Rp 60.747	0,826049023
		2016	Rp 103.660	Rp 363.004	0,285561592
		2017	Rp 142.748	Rp 60.941	2,342396744
35	IKBI	2017	Rp 97.972	Rp 104.901	0,933947245
36	IMPC	2015	Rp 121.769	Rp 395.268	0,308066932
		2017	Rp 355.043	Rp 333.005	1,066179186
37	IMAS	2013	Rp 41.044	Rp 27.519	1,491478615

		2017	Rp	30.189	Rp	20.918	1,443206808
38	INAF	2012	Rp	194.903	Rp	359.864	0,541601827
39	INAI	2015	Rp	101.855	Rp	952.130	0,106975938
		2016	Rp	23.782	Rp	974.282	0,02440977
		2017	Rp	33.384	Rp	867.251	0,038494046
40	INCI	2017	Rp	48.156	Rp	28.528	1,688025799
41	INDF	2012	Rp	13.343.028	Rp	13.080.544	1,02006675
		2013	Rp	13.666.194	Rp	19.471.309	48,49624733
		2014	Rp	14.157.619	Rp	22.681.686	0,624187241
		2015	Rp	13.076.076	Rp	25.107.538	0,520802796
		2016	Rp	13.362.236	Rp	25.085.280	0,532672388
		2017	Rp	13.689.998	Rp	21.637.763	0,63269008
42	INDS	2012	Rp	65.142	Rp	371.744	0,175233494
		2013	Rp	321.719	Rp	81.916	3,927425656
		2014	Rp	84.727	Rp	975.954	0,086814542
		2017	Rp	280.516	Rp	203.725	1,376934593
43	INKP	2014	Rp	1.483.926	Rp	20.612.745	0,071990703
		2015	Rp	2.448.452	Rp	21.688.344	0,112892529
		2016	Rp	2.834.123	Rp	29.384.250	0,096450411
		2017	Rp	8.401.155	Rp	20.361.696	0,412596033
44	INTP	2012	Rp	10.474.126	Rp	2.418.752	4,33038443
		2013	Rp	12.595.187	Rp	2.740.089	4,59663427
		2014	Rp	11.256.129	Rp	16.086.773	0,699713299
		2015	Rp	8.655.562	Rp	2.687.743	3,22038305
		2016	Rp	9.674.030	Rp	14.424.622	0,670660902
		2017	Rp	8.294.891	Rp	3.479.024	2,384258056
45	IPOL	2012	Rp	62.268	Rp	936.446	0,066493957
		2016	Rp	181.610	Rp	1.224.585	0,148303303
46	JAWA	2012	Rp	221.226	Rp	408.300	0,54182219
47	JECC	2012	Rp	28.092	Rp	531.672	0,052837088
		2016	Rp	160.863	Rp	1.131.735	0,142138398
		2017	Rp	61.241	Rp	1.220.227	0,050188203
48	JPFA	2012	Rp	872.444	Rp	3.523.891	0,247579735
		2013	Rp	1.745.963	Rp	4.361.546	0,400308285
		2015	Rp	901.207	Rp	5.352.670	0,168365881
		2017	Rp	1.642.106	Rp	4.769.640	0,344283007
49	KAEF	2012	Rp	316.498	Rp	537.184	0,589179871
		2014	Rp	573.360	Rp	2.040.431	0,280999456
		2016	Rp	647.684	Rp	2.906.737	0,222821673



		2017	Rp	989.637	Rp	2.369.507	0,417655234
50	KBLI	2012	Rp	68.424	Rp	244.597	0,279741779
		2015	Rp	20.884	Rp	337.674	0,061846633
		2016	Rp	154.624	Rp	1.223.453	0,126383277
		2017	Rp	144.308	Rp	933.490	0,154589765
51	KBLM	2012	Rp	7.320	Rp	441.527	0,016578828
		2015	Rp	6.748	Rp	342.644	0,01969391
		2016	Rp	69.820	Rp	394.738	0,176876814
		2017	Rp	126.807	Rp	434.423	0,291897528
52	KIAS	2014	Rp	220.527	Rp	793.535	0,277904566
53	KINO	2017	Rp	350.225	Rp	1.085.566	0,322619721
54	KKGI	2012	Rp	74.018	Rp	240.442	0,307841392
55	KLBF	2012	Rp	1.859.663	Rp	1.891.618	0,983107054
		2013	Rp	1.425.461	Rp	2.640.590	0,539826705
		2014	Rp	1.894.610	Rp	8.120.805	0,233303225
		2015	Rp	2.718.619	Rp	2.365.880	1,149094206
		2016	Rp	2.895.582	Rp	9.572.530	0,302488684
		2017	Rp	2.784.706	Rp	2.227.336	1,250240646
56	LION	2013	Rp	203.833	Rp	63.729	3,198433994
		2015	Rp	202.395	Rp	133.694	1,513867488
		2017	Rp	153.660	Rp	153.807	0,999044257
57	LSIP	2012	Rp	1.799.137	Rp	792.482	2,270255981
58	LTLS	2012	Rp	117.597	Rp	2.570.964	0,04574043
59	MAIN	2016	Rp	146.426	Rp	1.761.072	0,083145947
60	MERK	2012	Rp	143.552	Rp	119.828	1,197983777
		2013	Rp	184.227	Rp	147.818	1,246309651
		2014	Rp	257.412	Rp	595.339	0,432378863
		2015	Rp	140.832	Rp	132.436	1,06339666
		2017	Rp	59.465	Rp	184.971	0,321482827
61	MLBI	2012	Rp	99.129	Rp	796.679	0,124427781
		2013	Rp	145.511	Rp	722.542	0,201387601
		2014	Rp	146.364	Rp	816.494	0,179259125
		2015	Rp	344.615	Rp	1.215.227	0,283580763
		2016	Rp	403.231	Rp	901.258	0,447409066
		2017	Rp	223.054	Rp	1.304.114	0,171038728
62	MLPL	2012	Rp	2.875.259	Rp	4.671.652	0,615469431
63	MRAT	2012	Rp	59.551	Rp	58.648	1,015396944
64	MTDL	2012	Rp	222.490	Rp	876.704	0,253780067
65	MYOR	2012	Rp	1.339.570	Rp	1.924.434	0,696085187

		2015	Rp 1.682.075	Rp 3.151.495	0,533738749
		2016	Rp 1.543.129	Rp 8.739.783	0,176563766
		2017	Rp 2.201.859	Rp 4.473.628	0,492186431
66	PBRX	2015	Rp 1.078.930	Rp 1.264.920	0,852963033
		2016	Rp 1.052.756	Rp 5.193.968	0,202688195
67	PICO	2016	Rp 2.778	Rp 454.931	0,006106421
		2017	Rp 12.317	Rp 323.802	0,038038678
68	PTSN	2012	Rp 6.632	Rp 348.909	0,019007822
69	RICY	2015	Rp 51.509	Rp 718.198	0,071719776
		2016	Rp 62.293	Rp 943.937	0,065992752
		2017	Rp 77.252	Rp 873.225	0,088467463
70	ROTI	2012	Rp 37.872	Rp 195.456	0,193762279
		2013	Rp 101.142	Rp 320.197	0,31587429
		2016	Rp 610.989	Rp 949.414	0,64354328
		2017	Rp 1.895.070	Rp 1.027.177	1,844930328
71	SCCO	2012	Rp 260.478	Rp 818.847	0,318103382
		2013	Rp 294.288	Rp 1.043.363	0,282057156
		2015	Rp 340.056	Rp 819.138	0,415138841
		2016	Rp 965.367	Rp 2.019.189	0,478096404
		2017	Rp 777.825	Rp 1.246.237	0,624138908
72	SGRO	2012	Rp 228.071	Rp 738.873	0,308674156
73	SIDO	2014	Rp 864.791	Rp 1.860.438	0,464831937
		2015	Rp 836.975	Rp 184.060	4,547294361
		2016	Rp 997.135	Rp 1.794.125	0,555777886
		2017	Rp 902.852	Rp 208.507	4,330080045
74	SIMP	2012	Rp 3.449.124	Rp 4.583.214	0,752555739
75	SKBM	2014	Rp 125.051	Rp 379.497	0,329517756
76	SKLT	2012	Rp 4.532	Rp 88.825	0,051021672
		2015	Rp 7.681	Rp 159.133	0,048267801
		2016	Rp 12.779	Rp 222.687	0,057385478
		2017	Rp 13.138	Rp 211.493	0,062120259
77	SMAR	2012	Rp 1.183.482	Rp 3.495.527	0,338570407
78	SMBR	2013	Rp 1.882.848	Rp 193.631	9,723897516
		2014	Rp 2.053.924	Rp 2.335.769	0,879335242
		2015	Rp 1.251.360	Rp 255.995	4,888220473
		2016	Rp 336.979	Rp 838.232	0,402011615
		2017	Rp 486.386	Rp 668.828	0,727221348
79	SMCB	2012	Rp 555.785	Rp 1.556.875	0,356987555
		2013	Rp 375.565	Rp 3.262.054	0,115131448

		2014	Rp 214.570	Rp 2.290.969	0,093659059
		2015	Rp 638.335	Rp 3.957.441	0,161299941
80	SMGR	2012	Rp 3.022.125	Rp 4.825.205	0,62632054
		2013	Rp 4.070.493	Rp 5.297.631	0,76836099
		2014	Rp 4.925.950	Rp 11.648.545	0,422881141
		2015	Rp 3.964.018	Rp 6.599.190	0,600682508
		2017	Rp 3.104.629	Rp 8.754.916	0,35461551
81	SMSM	2014	Rp 75.860	Rp 1.133.730	0,066911875
		2015	Rp 122.963	Rp 571.712	0,215078571
		2016	Rp 96.510	Rp 1.454.387	0,066357854
		2017	Rp 71.000	Rp 419.913	0,169082643
82	SQBI	2012	Rp 171.418	Rp 84.893	2,0192242
		2013	Rp 187.673	Rp 66.234	2,833484313
83	SRIL	2013	Rp 74.440	Rp 2.232.337	0,03334622
		2015	Rp 1.130.591	Rp 984.296	1,148629071
		2017	Rp 1.723.740	Rp 2.373.446	0,726260467
84	TALF	2015	Rp 105.440	Rp 69.981	1,506694674
		2016	Rp 73.781	Rp 325.494	0,226673917
		2017	Rp 37.580	Rp 127.673	0,294345711
85	TBLA	2012	Rp 548.332	Rp 1.459.715	0,375643191
86	TCID	2012	Rp 134.940	Rp 99.477	1,356494466
		2013	Rp 73.825	Rp 203.321	0,363095794
		2014	Rp 95.091	Rp 874.017	0,108797655
		2015	Rp 219.670	Rp 222.931	0,985372156
		2016	Rp 298.564	Rp 1.174.482	0,25420909
87	TIRA	2012	Rp 11.261	Rp 117.607	0,095751103
88	TKIM	2013	Rp 1.415.001	Rp 6.325.099	0,223712072
		2014	Rp 1.664.782	Rp 13.276.462	0,125393497
		2015	Rp 738.566	Rp 8.487.502	0,087018065
		2016	Rp 1.501.003	Rp 8.045.127	0,18657294
		2017	Rp 1.691.251	Rp 6.643.912	0,254556502
89	TOTO	2012	Rp 200.151	Rp 448.768	0,446001052
		2013	Rp 252.491	Rp 496.495	0,508546914
		2014	Rp 84.043	Rp 1.115.004	0,075374617
		2015	Rp 167.008	Rp 560.119	0,298165211
		2016	Rp 148.598	Rp 1.290.208	0,115173677
		2017	Rp 145.137	Rp 573.583	0,253035742
90	TPIA	2017	Rp 11.414.678	Rp 7.955.033	1,434900144
91	TRIS	2013	Rp 62.206	Rp 149.729	0,415457259

		2014	Rp 48.493	Rp 387.853	0,125029328
		2015	Rp 65.662	Rp 226.897	0,289391222
		2016	Rp 88.543	Rp 462.578	0,191412043
92	TRST	2013	Rp 46.831	Rp 1.045.074	0,044811181
		2014	Rp 102.529	Rp 1.182.293	0,086720466
		2015	Rp 73.794	Rp 869.537	0,084865854
		2016	Rp 53.522	Rp 1.180.000	0,045357627
93	TSPC	2012	Rp 1.651.451	Rp 1.097.135	1,505239556
		2015	Rp 1.736.028	Rp 1.696.487	1,023307576
		2016	Rp 1.686.271	Rp 4.385.084	0,384547024
		2017	Rp 1.973.276	Rp 2.002.621	0,985346703
94	TURI	2012	Rp 316.546	Rp 1.236.525	0,255996442
		2014	Rp 154.691	Rp 1.671.182	0,092563826
		2015	Rp 217.840	Rp 1.374.085	0,158534588
		2016	Rp 217.840	Rp 1.896.697	0,114852293
95	ULTJ	2016	Rp 1.521.372	Rp 2.874.822	0,529205634
		2017	Rp 2.120.400	Rp 820.625	2,583884235
96	UNIC	2012	Rp 119.277	Rp 907.230	0,131473827
		2013	Rp 171.769	Rp 1.329.113	0,129235814
		2016	Rp 128.442	Rp 2.050.419	0,062641831
		2017	Rp 148.175	Rp 819.097	0,180900431
97	UNTR	2012	Rp 229.690	Rp 7.535.895	0,030479459
98	UNVR	2012	Rp 3.995.265	Rp 11.327.164	0,352715384
		2013	Rp 261.202	Rp 8.419.442	0,031023671
		2014	Rp 859.127	Rp 6.337.170	0,135569505
		2015	Rp 628.159	Rp 10.127.542	0,062024823
		2016	Rp 373.895	Rp 6.588.109	0,056753008
		2017	Rp 404.784	Rp 12.532.304	0,032299248
99	VOKS	2012	Rp 156.850	Rp 1.072.478	0,146250086
		2016	Rp 75.960	Rp 1.291.317	0,058823666
100	WIIM	2013	Rp 165.349	Rp 447.652	0,36936951
101	WSBP	2017	Rp 1.028.346	Rp 7.593.431	0,135425738
102	WTON	2015	Rp 823.631	Rp 1.793.465	0,459240074

**Lampiran 5:** Data Perhitungan *Leverage* (DER) *Based on* ICMD

<b>NO</b>	<b>KODE PERUSAHAAN</b>	<b>TAHUN</b>	<b>DEBT EQUITY RATIO</b>
1	AALI	2012	0,33
2	AISA	2012	0,9
3	AKPI	2013	1,03
		2014	1,15
		2015	1,6
		2016	1,34
4	AKRA	2012	1,8
5	ALDO	2017	1,17
6	AMFG	2012	0,27
		2015	0,26
		2016	0,53
		2017	0,77
7	ARNA	2012	0,55
		2013	0,48
		2015	0,6
		2016	0,63
		2017	0,56
8	ASGR	2012	0,96
9	ASII	2012	1,03
		2013	1,02
		2014	0,96
		2015	0,94
		2016	0,87
		2017	0,89
10	AUTO	2012	0,62
		2013	0,32
		2014	0,42
		2015	0,41
		2016	0,39
		2017	0,4
11	BATA	2012	0,48
		2014	0,81
		2016	0,44
		2017	0,48
12	BISI	2012	0,15
13	BOLT	2017	0,65

14	BRAM	2014	0,73
		2015	0,6
		2016	0,5
		2017	0,4
15	BRNA	2014	2,64
		2016	1,03
16	BRPT	2017	0,81
17	BUDI	2017	1,46
18	CEKA	2013	1,02
		2016	0,61
		2017	0,54
19	CINT	2015	0,21
		2017	0,25
20	CLPI	2012	1,21
21	CPIN	2012	0,51
		2013	0,58
		2014	0,91
		2015	0,97
		2016	0,71
		2017	0,56
22	CTBN	2012	0,54
		2013	0,82
23	DLTA	2012	0,25
		2013	0,28
		2015	0,22
		2016	0,18
		2017	0,17
24	DPNS	2015	0,14
		2016	0,12
		2017	0,15
25	DVLA	2012	0,28
		2013	0,3
		2015	0,41
		2017	0,42
26	EKAD	2012	0,43
		2013	0,45
		2014	0,51
		2015	0,33
		2016	0,19

		2017	0,2
27	FAST	2012	0,8
28	FASW	2014	2,39
		2016	1,72
		2017	1,72
29	GDYR	2012	1,35
		2013	0,98
		2016	1,01
30	GGRM	2012	0,56
		2014	0,75
		2015	0,67
		2016	0,59
		2017	0,58
31	GJTL	2012	1,35
		2013	1,68
		2014	1,68
		2016	2,2
32	HMSP	2012	0,97
		2013	0,94
		2014	1,1
		2015	0,19
		2016	0,24
		2017	0,2
33	ICBP	2012	0,74
		2013	0,6
		2014	0,66
		2015	0,62
		2016	0,56
		2017	0,56
34	IGAR	2012	0,29
		2016	0,18
		2017	0,16
35	IKBI	2017	0,23
36	IMPC	2015	0,53
		2017	0,78
37	IMAS	2013	0,28
		2017	0,24
38	INAF	2012	0,83
39	INAI	2015	4,55

		2016	4,19
		2017	3,38
40	INCI	2017	0,13
41	INDF	2012	0,74
		2013	1,04
		2014	1,08
		2015	1,13
		2016	0,87
		2017	0,88
42	INDS	2012	0,46
		2013	0,25
		2014	0,25
		2017	0,14
43	INKP	2014	1,71
		2015	1,68
		2016	0,144
		2017	1,37
44	INTP	2012	0,17
		2013	0,16
		2014	0,17
		2015	0,16
		2016	0,15
		2017	0,18
45	IPOL	2012	1,01
		2016	0,81
46	JAWA	2012	0,79
47	JECC	2012	3,98
		2016	2,37
		2017	2,52
48	JPFA	2012	1,3
		2013	1,84
		2015	1,81
		2017	1,15
49	KAEF	2012	0,44
		2014	0,64
		2016	1,03
		2017	1,37
50	KBLI	2012	0,37
		2015	0,51



		2016	0,42
		2017	0,69
51	KBLM	2012	1,73
		2015	1,21
		2016	0,99
		2017	0,37
52	KIAS	2014	0,11
53	KINO	2017	0,58
54	KKGI	2012	0,42
55	KLBF	2012	0,28
		2013	0,33
		2014	0,27
		2015	0,25
		2016	0,22
		2017	0,28
56	LION	2013	0,2
		2015	0,41
		2017	0,51
57	LSIP	2012	0,2
58	LTLS	2012	2,58
59	MAIN	2016	1,13
60	MERK	2012	0,37
		2013	0,36
		2014	0,29
		2015	0,29
		2017	0,37
61	MLBI	2012	2,49
		2013	0,8
		2014	3,03
		2015	1,74
		2016	1,77
		2017	1,36
62	MLPL	2012	1
63	MRAT	2012	0,18
64	MTDL	2012	1,37
65	MYOR	2012	1,71
		2015	1,18
		2016	1,06
		2017	1,03

66	PBRX	2015	1,05
		2016	1,28
67	PICO	2016	1,34
		2017	1,58
68	PTSN	2012	0,72
69	RICY	2015	1,99
		2016	2,12
		2017	2,19
70	ROTI	2012	0,81
		2013	1,32
		2016	1,02
		2017	0,62
71	SCCO	2012	1,27
		2013	1,49
		2015	0,92
		2016	1,01
		2017	0,47
72	SGRO	2012	0,55
73	SIDO	2014	0,07
		2015	0,08
		2016	0,08
		2017	0,09
74	SIMP	2012	0,65
75	SKBM	2014	1,04
76	SKLT	2012	0,93
		2015	1,48
		2016	0,92
		2017	1,07
77	SMAR	2012	0,82
78	SMBR	2013	0,1
		2014	0,08
		2015	0,11
		2016	0,4
		2017	0,48
79	SMCB	2012	0,45
		2013	0,7
		2014	0,96
		2015	1,05
80	SMGR	2012	0,46

		2013	0,41
		2014	0,37
		2015	0,39
		2017	0,61
81	SMSM	2014	0,53
		2015	0,54
		2016	0,43
		2017	0,34
82	SQBI	2012	0,22
		2013	0,21
83	SRIL	2013	1,41
		2015	1,83
		2017	1,68
84	TALF	2015	0,24
		2016	0,17
		2017	0,2
85	TBLA	2012	1,95
86	TCID	2012	0,15
		2013	0,24
		2014	0,44
		2015	0,21
		2016	0,23
87	TIRA	2012	1,23
88	TKIM	2013	2,26
		2014	1,91
		2015	1,81
		2016	1,66
		2017	1,59
89	TOTO	2012	0,7
		2013	0,69
		2014	0,65
		2015	0,64
		2016	0,69
		2017	0,67
90	TPIA	2017	0,7
91	TRIS	2013	0,59
		2014	0,69
		2015	0,74
		2016	0,85

92	TRST	2013	0,91
		2014	0,85
		2015	0,72
		2016	0,7
93	TSPC	2012	0,38
		2015	0,45
		2016	0,42
		2017	0,46
94	TURI	2012	0,87
		2014	0,74
		2015	0,83
		2016	0,83
95	ULTJ	2016	0,21
		2017	0,23
96	UNIC	2012	0,78
		2013	0,85
		2016	0,41
		2017	0,41
97	UNTR	2012	2,02
98	UNVR	2012	0,56
		2013	2,12
		2014	2,11
		2015	2,26
		2016	2,56
		2017	3,1
99	VOKS	2012	1,82
		2016	1,49
100	WIIM	2013	0,57
101	WSBP	2017	1,03
102	WTON	2015	0,97

**Lampiran 6:** Data Perhitungan Profitabilitas (ROA) *Based on* ICMD

<b>NO</b>	<b>KODE PERUSAHAAN</b>	<b>TAHUN</b>	<b>RETURN ON ASSET (%)</b>	<b>: 100</b>	<b>RETURN ON ASSET</b>
1	AALI	2012	19,76	100	0,1976
2	AISA	2012	6,56	100	0,0656
3	AKPI	2013	8,93	100	0,0893
		2014	1,56	100	0,0156
		2015	0,96	100	0,0096
		2016	2	100	0,02
4	AKRA	2012	6,41	100	0,0641
5	ALDO	2017	5,82	100	0,0582
6	AMFG	2012	11,13	100	0,1113
		2015	0,26	100	0,0026
		2016	4,73	100	0,0473
		2017	0,62	100	0,0062
7	ARNA	2012	16,93	100	0,1693
		2013	20,94	100	0,2094
		2015	4,98	100	0,0498
		2016	5,92	100	0,0592
		2017	7,63	100	0,0763
8	ASGR	2012	13,24	100	0,1324
9	ASII	2012	12,32	100	0,1232
		2013	11,08	100	0,1108
		2014	9,37	100	0,0937
		2015	6,36	100	0,0636
		2016	6,99	100	0,0699
		2017	7,84	100	0,0784
10	AUTO	2012	12,12	100	0,1212
		2013	8,72	100	0,0872
		2014	6,65	100	0,0665
		2015	2,25	100	0,0225
		2016	3,31	100	0,0331
		2017	3,71	100	0,0371
11	BATA	2012	12,08	100	0,1208
		2014	9,13	100	0,0913
		2016	5,25	100	0,0525
		2017	6,27	100	0,0627
12	BISI	2012	8,15	100	0,0815

13	BOLT	2017	8,18	100	0,0818
14	BRAM	2014	5,15	100	0,0515
		2015	4,31	100	0,0431
		2016	7,53	100	0,0753
		2017	8,07	100	0,0807
15	BRNA	2014	4,27	100	0,0427
		2016	0,61	100	0,0061
16	BRPT	2017	7,68	100	0,0768
17	BUDI	2017	1,55	100	0,0155
18	CEKA	2013	6,06	100	0,0606
		2016	17,51	100	0,1751
		2017	7,71	100	0,0771
19	CINT	2015	7,7	100	0,077
		2017	6,22	100	0,0622
20	CLPI	2012	7,66	100	0,0766
21	CPIN	2012	21,71	100	0,2171
		2013	16,08	100	0,1608
		2014	8,37	100	0,0837
		2015	7,42	100	0,0742
		2016	9,19	100	0,0919
		2017	10,18	100	0,1018
22	CTBN	2012	12,86	100	0,1286
		2013	13,92	100	0,1392
23	DLTA	2012	28,64	100	0,2864
		2013	31,2	100	0,312
		2015	18,5	100	0,185
		2016	21,25	100	0,2125
		2017	20,87	100	0,2087
24	DPNS	2015	3,59	100	0,0359
		2016	3,38	100	0,0338
		2017	1,93	100	0,0193
25	DVLA	2012	13,86	100	0,1386
		2013	10,57	100	0,1057
		2015	7,84	100	0,0784
		2017	9,89	100	0,0989
26	EKAD	2012	17,97	100	0,1797
		2013	14,94	100	0,1494
		2014	9,91	100	0,0991
		2015	12,07	100	0,1207

		2016	12,91	100	0,1291
		2017	9,56	100	0,0956
27	FAST	2012	11,56	100	0,1156
28	FASW	2014	1,55	100	0,0155
		2016	9,06	100	0,0906
		2017	7,94	100	0,0794
29	GDYR	2012	5,39	100	0,0539
		2013	4,17	100	0,0417
		2016	1,01	100	0,0101
30	GGRM	2012	9,8	100	0,098
		2014	9,27	100	0,0927
		2015	10,16	100	0,1016
		2016	10,6	100	0,106
		2017	11,62	100	0,1162
31	GJTL	2012	8,44	100	0,0844
		2013	0,78	100	0,0078
		2014	1,68	100	0,0168
		2016	3,35	100	0,0335
32	HMSP	2012	37,36	100	0,3736
		2013	39,44	100	0,3944
		2014	35,87	100	0,3587
		2015	27,26	100	0,2726
		2016	30,02	100	0,3002
		2017	29,37	100	0,2937
33	ICBP	2012	8,21	100	0,0821
		2013	10,75	100	0,1075
		2014	10,16	100	0,1016
		2015	11,01	100	0,1101
		2016	12,56	100	0,1256
		2017	11,21	100	0,1121
34	IGAR	2012	14,25	100	0,1425
		2016	15,77	100	0,1577
		2017	14,11	100	0,1411
35	IKBI	2017	0,54	100	0,0054
36	IMPC	2015	1,55	100	0,0155
		2017	3,98	100	0,0398
37	IMAS	2013	10,15	100	0,1015
		2017	8,05	100	0,0805
38	INAF	2012	3,75	100	0,0375

39	INAI	2015	2,15	100	0,0215
		2016	2,66	100	0,0266
		2017	3,18	100	0,0318
40	INCI	2017	5,45	100	0,0545
41	INDF	2012	8,21	100	0,0821
		2013	6,61	100	0,0661
		2014	5,99	100	0,0599
		2015	4,04	100	0,0404
		2016	6,41	100	0,0641
		2017	5,85	100	0,0585
42	INDS	2012	8,05	100	0,0805
		2013	18,72	100	0,1872
		2014	5,59	100	0,0559
		2017	4,67	100	0,0467
43	INKP	2014	1,94	100	0,0194
		2015	3,16	100	0,0316
		2016	2,95	100	0,0295
		2017	5,41	100	0,0541
44	INTP	2012	20,93	100	0,2093
		2013	19,61	100	0,1961
		2014	18,26	100	0,1826
		2015	15,76	100	0,1576
		2016	12,84	100	0,1284
		2017	6,44	100	0,0644
45	IPOL	2012	2,67	100	0,0267
		2016	2,3	100	0,023
46	JAWA	2012	6,86	100	0,0686
47	JECC	2012	4,52	100	0,0452
		2016	8,34	100	0,0834
		2017	4,32	100	0,0432
48	JPFA	2012	9,83	100	0,0983
		2013	4,44	100	0,0444
		2015	3,06	100	0,0306
		2017	5,25	100	0,0525
49	KAEF	2012	9,91	100	0,0991
		2014	7,97	100	0,0797
		2016	5,89	100	0,0589
		2017	5,44	100	0,0544
50	KBLI	2012	10,78	100	0,1078



		2015	7,43	100	0,0743
		2016	17,87	100	0,1787
		2017	11,91	100	0,1191
51	KBLM	2012	3,3	100	0,033
		2015	1,95	100	0,0195
		2016	3,32	100	0,0332
		2017	3,56	100	0,0356
52	KIAS	2014	3,92	100	0,0392
53	KINO	2017	3,39	100	0,0339
54	KKGI	2012	22,09	100	0,2209
55	KLBF	2012	18,82	100	0,1882
		2013	17,71	100	0,1771
		2014	17,07	100	0,1707
		2015	15,02	100	0,1502
		2016	15,44	100	0,1544
		2017	14,76	100	0,1476
56	LION	2013	12,99	100	0,1299
		2015	7,2	100	0,072
		2017	1,36	100	0,0136
57	LSIP	2012	14,87	100	0,1487
58	LTLS	2012	3,65	100	0,0365
59	MAIN	2016	7,4	100	0,074
60	MERK	2012	18,93	100	0,1893
		2013	25,17	100	0,2517
		2014	25,32	100	0,2532
		2015	25,32	100	0,2532
		2017	17,4	100	0,174
61	MLBI	2012	39,36	100	0,3936
		2013	66,91	100	0,6691
		2014	35,63	100	0,3563
		2015	23,65	100	0,2365
		2016	43,17	100	0,4317
		2017	52,67	100	0,5267
62	MLPL	2012	1	100	0,01
63	MRAT	2012	0,18	100	0,0018
64	MTDL	2012	1,37	100	0,0137
65	MYOR	2012	1,71	100	0,0171
		2015	11,02	100	0,1102
		2016	10,75	100	0,1075

		2017	10,93	100	0,1093
66	PBRX	2015	1,95	100	0,0195
		2016	2,56	100	0,0256
67	PICO	2016	2,07	100	0,0207
		2017	2,34	100	0,0234
68	PTSN	2012	1,06	100	0,0106
69	RICY	2015	1,12	100	0,0112
		2016	1,09	100	0,0109
		2017	1,2	100	0,012
70	ROTI	2012	12,38	100	0,1238
		2013	8,67	100	0,0867
		2016	9,58	100	0,0958
		2017	2,97	100	0,0297
71	SCCO	2012	11,42	100	0,1142
		2013	5,96	100	0,0596
		2015	8,97	100	0,0897
		2016	13,9	100	0,139
		2017	6,72	100	0,0672
72	SGRO	2012	8,13	100	0,0813
73	SIDO	2014	14,72	100	0,1472
		2015	15,65	100	0,1565
		2016	16,08	100	0,1608
		2017	16,9	100	0,169
74	SIMP	2012	5,73	100	0,0573
75	SKBM	2014	13,72	100	0,1372
76	SKLT	2012	3,19	100	0,0319
		2015	5,32	100	0,0532
		2016	3,63	100	0,0363
		2017	3,61	100	0,0361
77	SMAR	2012	13,41	100	0,1341
78	SMBR	2013	11,51	100	0,1151
		2014	11,22	100	0,1122
		2015	10,84	100	0,1084
		2016	5,93	100	0,0593
		2017	2,9	100	0,029
79	SMCB	2012	11,35	100	0,1135
		2013	6,76	100	0,0676
		2014	3,89	100	0,0389
		2015	1,15	100	0,0115

80	SMGR	2012	18,54	100	0,1854
		2013	16	100	0,16
		2014	16,24	100	0,1624
		2015	11,86	100	0,1186
		2017	1,96	100	0,0196
81	SMSM	2014	24,09	100	0,2409
		2015	20,78	100	0,2078
		2016	22,27	100	0,2227
		2017	22,73	100	0,2273
82	SQBI	2012	34,06	100	0,3406
		2013	35,5	100	0,355
83	SRIL	2013	5,54	100	0,0554
		2015	7,11	100	0,0711
		2017	4,33	100	0,0433
84	TALF	2015	7,77	100	0,0777
		2016	3,42	100	0,0342
		2017	2,33	100	0,0233
85	TBLA	2012	4,7	100	0,047
86	TCID	2012	11,95	100	0,1195
		2013	10,95	100	0,1095
		2014	9,41	100	0,0941
		2015	26,15	100	0,2615
		2016	7,42	100	0,0742
87	TIRA	2012	2,97	100	0,0297
88	TKIM	2013	1,04	100	0,0104
		2014	0,76	100	0,0076
		2015	0,05	100	0,0005
		2016	0,31	100	0,0031
		2017	1,06	100	0,0106
89	TOTO	2012	15,54	100	0,1554
		2013	13,55	100	0,1355
		2014	14,49	100	0,1449
		2015	11,69	100	0,1169
		2016	6,53	100	0,0653
		2017	9,87	100	0,0987
90	TPIA	2017	2,48	100	0,0248
91	TRIS	2013	10,73	100	0,1073
		2014	6,86	100	0,0686
		2015	6,52	100	0,0652

		2016	3,94	100	0,0394
92	TRST	2013	1,01	100	0,0101
		2014	0,92	100	0,0092
		2015	0,75	100	0,0075
		2016	1,03	100	0,0103
		2016	1,03	100	0,0103
93	TSPC	2012	13,89	100	0,1389
		2015	8,42	100	0,0842
		2016	8,28	100	0,0828
		2017	7,5	100	0,075
94	TURI	2012	11,77	100	0,1177
		2014	8,88	100	0,0888
		2015	6,7	100	0,067
		2016	6,7	100	0,067
95	ULTJ	2016	16,74	100	0,1674
		2017	13,72	100	0,1372
96	UNIC	2012	0,84	100	0,0084
		2013	2,67	100	0,0267
		2016	9,31	100	0,0931
		2017	5,33	100	0,0533
97	UNTR	2012	40,38	100	0,4038
98	UNVR	2012	11,65	100	0,1165
		2013	40,1	100	0,401
		2014	40,18	100	0,4018
		2015	37,2	100	0,372
		2016	38,16	100	0,3816
		2017	17,2	100	0,172
99	VOKS	2012	8,66	100	0,0866
		2016	9,59	100	0,0959
100	WIIM	2013	10,77	100	0,1077
101	WSBP	2017	4,7	100	0,047
102	WTON	2015	3,86	100	0,0386

**Lampiran 7: Data Perhitungan *Growth Assets***

$$\text{Rumus: } Growth = \frac{Asset_t - Asset_{t-1}}{Asset_{t-1}}$$

NO	KODE PERUSAHAAN	TAHUN	TOTAL ASSETS T	TOTAL ASSETS T-1	GROWTH ASSETS
1	AALI	2012	Rp 12.419.820	Rp 10.204.495	0,217093056
2	AISA	2012	Rp 3.887.578	Rp 3.590.309	0,082797609
3	AKPI	2013	Rp 2.084.567	Rp 1.714.834	0,215608625
		2014	Rp 2.227.043	Rp 2.084.567	0,068348007
		2015	Rp 2.883.143	Rp 2.227.043	0,294605897
		2016	Rp 2.615.909	Rp 2.883.143	-0,092688431
4	AKRA	2012	Rp 11.787.525	Rp 8.417.863	0,400298983
5	ALDO	2017	Rp 498.702	Rp 410.331	0,215365156
6	AMFG	2012	Rp 3.115.420	Rp 2.690.595	0,157892585
		2015	Rp 4.270.275	Rp 3.918.391	0,089803187
		2016	Rp 5.504.890	Rp 4.270.275	0,289118382
		2017	Rp 7.493.577	Rp 6.267.816	0,195564292
7	ARNA	2012	Rp 937.360	Rp 831.508	0,127301241
		2013	Rp 1.135.245	Rp 937.360	0,211108859
		2015	Rp 1.430.779	Rp 1.259.175	0,136282884
		2016	Rp 1.543.216	Rp 1.430.779	0,078584463
		2017	Rp 1.591.817	Rp 1.601.347	-0,00595124
8	ASGR	2012	Rp 1.239.927	Rp 1.126.055	0,101124723
9	ASII	2012	Rp 182.274.000	Rp 154.319.000	0,181150733
		2013	Rp 213.994.000	Rp 182.274.000	0,174023723
		2014	Rp 236.029.000	Rp 213.994.000	0,102970177
		2015	Rp 245.435.000	Rp 236.029.000	0,039851035
		2016	Rp 261.855.000	Rp 245.435.000	0,066901624
		2017	Rp 295.646.000	Rp 261.855.000	0,1290447
10	AUTO	2012	Rp 8.881.642	Rp 6.964.227	0,275323449
		2013	Rp 12.617.678	Rp 8.881.642	0,420646993
		2014	Rp 14.380.926	Rp 12.617.678	0,139744254
		2015	Rp 14.339.110	Rp 14.380.926	-0,00290774
		2016	Rp 14.612.274	Rp 14.339.110	0,019050276
		2017	Rp 14.762.309	Rp 14.612.274	0,010267738
11	BATA	2012	Rp 574.108	Rp 516.649	0,111214771
		2014	Rp 774.891	Rp 680.685	0,138398819
		2016	Rp 804.743	Rp 795.258	0,011926947

		2017	Rp	855.691	Rp	804.743	0,063309653
12	BISI	2012	Rp	1.587.603	Rp	1.518.534	0,045484
13	BOLT	2017	Rp	1.188.799	Rp	938.142	0,267184499
14	BRAM	2014	Rp	3.833.995	Rp	2.932.878	0,30724667
		2015	Rp	4.277.420	Rp	3.833.995	0,115656124
		2016	Rp	3.977.869	Rp	4.277.420	-0,070030766
		2017	Rp	4.125.144	Rp	3.977.869	0,037023592
15	BRNA	2014	Rp	1.334.086	Rp	1.125.133	0,185714044
		2016	Rp	2.088.697	Rp	1.820.784	0,147141561
16	BRPT	2017	Rp	20.899.106	Rp	22.029.441	-0,051310199
17	BUDI	2017	Rp	2.939.456	Rp	2.931.807	0,002608971
18	CEKA	2013	Rp	1.069.627	Rp	1.027.693	0,040804014
		2016	Rp	1.425.964	Rp	1.485.826	-0,040288701
		2017	Rp	1.392.636	Rp	1.425.964	-0,023372259
19	CINT	2015	Rp	382.807	Rp	365.092	0,048522016
		2017	Rp	476.578	Rp	399.337	0,193423099
20	CLPI	2012	Rp	439.201	Rp	373.989	0,174368765
21	CPIN	2012	Rp	12.348.627	Rp	8.848.204	0,395608306
		2013	Rp	15.722.197	Rp	12.348.627	0,273193935
		2014	Rp	20.862.439	Rp	15.722.197	0,326941712
		2015	Rp	24.684.915	Rp	20.862.439	0,183222872
		2016	Rp	24.204.994	Rp	24.684.915	-0,019441874
		2017	Rp	24.522.593	Rp	24.204.994	0,013121218
22	CTBN	2012	Rp	2.595.800	Rp	2.221.876	0,16829202
		2013	Rp	3.363.836	Rp	2.595.800	0,295876416
23	DLTA	2012	Rp	745.307	Rp	696.167	0,070586512
		2013	Rp	867.041	Rp	745.307	0,163334036
		2015	Rp	1.038.322	Rp	991.947	0,04675149
		2016	Rp	1.197.797	Rp	1.038.322	0,153589156
		2017	Rp	1.340.843	Rp	1.197.797	0,119424243
24	DPNS	2015	Rp	274.483	Rp	268.877	0,020849682
		2016	Rp	296.130	Rp	274.483	0,078864629
		2017	Rp	308.491	Rp	296.130	0,041741803
25	DVLA	2012	Rp	1.074.691	Rp	922.945	0,164414998
		2013	Rp	1.190.054	Rp	1.074.691	0,107345274
		2015	Rp	1.376.278	Rp	1.236.248	0,113270153
		2017	Rp	1.640.886	Rp	1.531.366	0,071517847
26	EKAD	2012	Rp	273.893	Rp	237.592	0,152787131
		2013	Rp	343.602	Rp	273.893	0,254511798

		2014	Rp	411.349	Rp	114.560	2,590686103
		2015	Rp	389.692	Rp	411.349	-0,052648724
		2016	Rp	702.509	Rp	389.692	0,802728822
		2017	Rp	796.768	Rp	702.509	0,134174793
27	FAST	2012	Rp	1.781.906	Rp	1.547.982	0,151115452
28	FASW	2014	Rp	5.581.001	Rp	5.692.060	-0,019511214
		2016	Rp	8.583.224	Rp	6.993.634	0,227290991
		2017	Rp	9.369.892	Rp	8.583.224	0,091651808
29	GDYR	2012	Rp	1.198.261	Rp	1.186.115	0,010240154
		2013	Rp	1.362.561	Rp	1.198.261	0,13711537
		2016	Rp	1.516.130	Rp	1.748.813	-0,133051962
30	GGRM	2012	Rp	41.509.325	Rp	39.088.705	0,061926329
		2014	Rp	58.220.600	Rp	50.770.251	0,14674635
		2015	Rp	63.505.413	Rp	58.220.600	0,090772218
		2016	Rp	62.951.634	Rp	63.505.413	-0,008720186
		2017	Rp	66.759.930	Rp	62.951.634	0,060495586
31	GJTL	2012	Rp	12.869.793	Rp	11.609.514	0,108555707
		2013	Rp	15.350.754	Rp	12.869.793	0,192773963
		2014	Rp	16.042.897	Rp	15.350.754	0,045088534
		2016	Rp	18.697.779	Rp	17.509.505	0,067864511
32	HMSP	2012	Rp	26.247.527	Rp	19.329.758	0,357881821
		2013	Rp	27.404.594	Rp	26.247.527	0,044082896
		2014	Rp	28.380.630	Rp	27.404.594	0,03561578
		2015	Rp	38.010.724	Rp	28.380.630	0,339319247
		2016	Rp	42.508.277	Rp	38.010.724	0,118323266
		2017	Rp	43.878.865	Rp	43.141.063	0,017102082
33	ICBP	2012	Rp	59.324.207	Rp	53.585.933	0,107085455
		2013	Rp	21.267.470	Rp	17.819.884	0,193468487
		2014	Rp	24.910.211	Rp	21.267.470	0,171282292
		2015	Rp	26.560.624	Rp	24.910.211	0,066254477
		2016	Rp	28.901.948	Rp	26.560.624	0,088150188
		2017	Rp	31.619.514	Rp	28.901.948	0,094027088
34	IGAR	2012	Rp	312.343	Rp	355.580	-0,121595703
		2016	Rp	439.466	Rp	383.936	0,144633481
		2017	Rp	513.023	Rp	439.466	0,167378136
35	IKBI	2017	Rp	1.070.057	Rp	1.011.061	0,058350584
36	IMPC	2015	Rp	1.675.233	Rp	1.736.710	-0,035398541
		2017	Rp	2.294.677	Rp	2.276.032	0,008191888
37	IMAS	2013	Rp	141.698	Rp	128.548	0,102296418

		2017	Rp	161.163	Rp	162.828	-0,010225514
38	INAF	2012	Rp	1.188.619	Rp	1.114.902	0,066119713
39	INAI	2015	Rp	1.330.259	Rp	897.282	0,482542835
		2016	Rp	1.339.032	Rp	1.330.259	0,006594956
		2017	Rp	1.213.917	Rp	1.339.032	-0,093436901
40	INCI	2017	Rp	303.788	Rp	269.351	0,127851762
41	INDF	2012	Rp	59.324.207	Rp	53.585.933	0,107085455
		2013	Rp	78.092.789	Rp	59.389.405	0,314927957
		2014	Rp	85.938.885	Rp	78.092.789	0,100471453
		2015	Rp	91.831.526	Rp	85.938.885	0,068567808
		2016	Rp	82.174.515	Rp	91.831.526	-0,105160084
		2017	Rp	87.939.488	Rp	82.174.515	0,070155242
42	INDS	2012	Rp	1.664.779	Rp	1.139.715	0,460697631
		2013	Rp	2.196.518	Rp	1.664.779	0,319405158
		2014	Rp	2.282.666	Rp	2.196.518	0,039220257
		2017	Rp	2.434.617	Rp	2.477.273	-0,017218934
43	INKP	2014	Rp	81.073.679	Rp	83.156.170	-0,025043133
		2015	Rp	103.162.005	Rp	81.073.679	0,27244756
		2016	Rp	92.423.557	Rp	103.162.005	-0,104093052
		2017	Rp	103.428.629	Rp	92.423.557	0,119072154
44	INTP	2012	Rp	22.755.160	Rp	18.151.331	0,25363589
		2013	Rp	26.607.241	Rp	22.755.160	0,169283846
		2014	Rp	28.884.973	Rp	26.607.241	0,085605719
		2015	Rp	27.638.360	Rp	28.884.973	-0,043157839
		2016	Rp	30.150.580	Rp	27.638.360	0,090896131
		2017	Rp	28.863.676	Rp	30.150.580	-0,042682562
45	IPOL	2012	Rp	2.734.945	Rp	2.687.332	0,017717573
		2016	Rp	3.800.969	Rp	4.115.394	-0,076402162
46	JAWA	2012	Rp	2.240.679	Rp	1.942.441	0,153537739
47	JECC	2012	Rp	708.955	Rp	627.038	0,130641205
		2016	Rp	1.587.211	Rp	1.358.464	0,168386501
		2017	Rp	1.927.985	Rp	1.587.211	0,214699873
48	JPFA	2012	Rp	10.961.464	Rp	8.266.417	0,326023596
		2013	Rp	14.917.590	Rp	10.961.464	0,360912192
		2015	Rp	17.159.466	Rp	15.730.435	0,090844977
		2017	Rp	21.088.870	Rp	19.251.026	0,095467327
49	KAEF	2012	Rp	2.076.348	Rp	1.794.242	0,157228512
		2014	Rp	2.968.185	Rp	2.471.940	0,200751232
		2016	Rp	4.612.563	Rp	3.236.224	0,425291636



		2017	Rp	6.096.149	Rp	4.612.563	0,321640268
50	KBLI	2012	Rp	3.013.761	Rp	1.871.422	0,610412296
		2015	Rp	1.161.698	Rp	1.083.524	0,072147917
		2016	Rp	1.551.800	Rp	1.337.351	0,160353565
		2017	Rp	1.871.422	Rp	1.551.800	0,205968553
51	KBLM	2012	Rp	654.386	Rp	647.697	0,01032736
		2015	Rp	639.091	Rp	654.386	-0,023373055
		2016	Rp	1.235.199	Rp	639.091	0,932743537
		2017	Rp	722.941	Rp	642.955	0,12440373
52	KIAS	2014	Rp	2.352.543	Rp	2.270.905	0,035949544
53	KINO	2017	Rp	3.237.595	Rp	3.284.504	-0,014281913
54	KKGI	2012	Rp	1.003.761	Rp	977.586	0,026775138
55	KLBF	2012	Rp	9.417.957	Rp	8.274.554	0,138183037
		2013	Rp	11.315.061	Rp	9.417.957	0,20143477
		2014	Rp	12.425.032	Rp	11.315.061	0,098096776
		2015	Rp	13.696.417	Rp	12.425.032	0,102324485
		2016	Rp	15.226.009	Rp	13.696.417	0,111678259
		2017	Rp	16.616.239	Rp	15.226.009	0,091306264
56	LION	2013	Rp	498.568	Rp	433.497	0,150107152
		2015	Rp	639.330	Rp	600.103	0,065367112
		2017	Rp	681.938	Rp	685.813	-0,005650228
57	LSIP	2012	Rp	7.551.796	Rp	6.791.869	0,111887759
58	LTLS	2012	Rp	4.054.774	Rp	4.040.298	0,003582904
59	MAIN	2016	Rp	3.919.764	Rp	3.962.068	-0,010677252
60	MERK	2012	Rp	569.431	Rp	584.389	-0,025595964
		2013	Rp	696.946	Rp	569.431	0,223934068
		2014	Rp	743.935	Rp	641.647	0,159414756
		2015	Rp	641.647	Rp	716.600	-0,104595311
		2017	Rp	847.067	Rp	743.935	0,138630391
61	MLBI	2012	Rp	1.152.048	Rp	1.220.813	-0,056327218
		2013	Rp	1.782.148	Rp	1.152.048	0,546939016
		2014	Rp	2.231.051	Rp	1.782.148	0,251888732
		2015	Rp	2.100.853	Rp	2.231.051	-0,05835725
		2016	Rp	2.275.092	Rp	2.100.853	0,082937264
		2017	Rp	2.510.078	Rp	2.275.038	0,10331256
62	MLPL	2012	Rp	14.088.183	Rp	14.314.707	-0,015824564
63	MRAT	2012	Rp	455.473	Rp	422.493	0,078060465
64	MTDL	2012	Rp	1.662.381	Rp	1.271.546	0,307369926
65	MYOR	2012	Rp	8.302.506	Rp	6.599.845	0,257984998

		2015	Rp 11.342.716	Rp 10.291.108	0,102186081
		2016	Rp 12.922.422	Rp 11.342.716	0,139270524
		2017	Rp 14.915.850	Rp 12.922.422	0,154261175
66	PBRX	2015	Rp 6.490.724	Rp 4.557.725	0,424114882
		2016	Rp 6.980.093	Rp 6.490.724	0,075395133
67	PICO	2016	Rp 605.882	Rp 605.788	0,00015517
		2017	Rp 720.239	Rp 605.882	0,188744673
68	PTSN	2012	Rp 891.918	Rp 773.817	0,152621356
69	RICY	2015	Rp 1.198.194	Rp 1.170.752	0,023439635
		2016	Rp 1.288.684	Rp 1.198.194	0,075521994
		2017	Rp 1.374.445	Rp 1.288.684	0,066549286
70	ROTI	2012	Rp 1.204.945	Rp 759.137	0,587256319
		2013	Rp 1.822.689	Rp 1.204.945	0,512674022
		2016	Rp 2.919.641	Rp 2.706.324	0,078821678
		2017	Rp 4.559.574	Rp 2.919.641	0,561689947
71	SCCO	2012	Rp 1.486.921	Rp 1.455.621	0,02150285
		2013	Rp 1.762.032	Rp 1.486.921	0,18502059
		2015	Rp 1.773.144	Rp 1.656.007	0,070734604
		2016	Rp 2.449.935	Rp 1.773.144	0,381689812
		2017	Rp 4.014.245	Rp 2.449.935	0,638510818
72	SGRO	2012	Rp 4.137.700	Rp 3.411.026	0,213036781
73	SIDO	2014	Rp 2.821.399	Rp 2.951.507	-0,044081888
		2015	Rp 2.796.111	Rp 2.821.399	-0,008962929
		2016	Rp 2.987.614	Rp 2.796.111	0,068489055
		2017	Rp 3.158.198	Rp 2.987.614	0,057097068
74	SIMP	2012	Rp 26.574.461	Rp 25.510.399	0,041710912
75	SKBM	2014	Rp 649.534	Rp 497.653	0,305194583
76	SKLT	2012	Rp 249.745	Rp 214.238	0,165736237
		2015	Rp 377.111	Rp 331.575	0,137332429
		2016	Rp 568.240	Rp 377.111	0,506824251
		2017	Rp 636.284	Rp 568.240	0,119745178
77	SMAR	2012	Rp 16.247.395	Rp 14.721.899	0,103620871
78	SMBR	2013	Rp 2.711.416	Rp 1.198.586	1,262178934
		2014	Rp 2.926.361	Rp 2.711.416	0,079274077
		2015	Rp 3.268.668	Rp 2.926.361	0,116973606
		2016	Rp 4.368.877	Rp 3.268.668	0,336592459
		2017	Rp 5.060.337	Rp 4.368.877	0,158269505
79	SMCB	2012	Rp 12.168.517	Rp 10.960.801	0,110185013
		2013	Rp 14.894.990	Rp 12.168.517	0,224059596

		2014	Rp 17.195.352	Rp 14.894.990	0,15443864
		2015	Rp 17.321.565	Rp 17.195.352	0,007339949
80	SMGR	2012	Rp 26.579.084	Rp 19.661.603	0,351826909
		2013	Rp 30.792.884	Rp 26.579.084	0,158538195
		2014	Rp 34.314.666	Rp 30.792.884	0,114369995
		2015	Rp 38.153.119	Rp 34.314.666	0,111860421
		2017	Rp 49.169.006	Rp 48.963.503	0,004197065
81	SMSM	2014	Rp 1.749.395	Rp 1.701.103	0,02838864
		2015	Rp 2.220.108	Rp 1.749.395	0,269071879
		2016	Rp 2.254.740	Rp 2.220.108	0,015599241
		2017	Rp 2.443.341	Rp 2.254.740	0,083646451
82	SQBI	2012	Rp 397.144	Rp 361.756	0,097822842
		2013	Rp 421.188	Rp 397.144	0,060542272
83	SRIL	2013	Rp 5.590.082	Rp 4.278.513	0,306547859
		2015	Rp 11.481.513	Rp 8.691.096	0,321066181
		2017	Rp 16.161.423	Rp 12.726.172	0,269935924
84	TALF	2015	Rp 434.210	Rp 431.533	0,006203465
		2016	Rp 881.673	Rp 434.210	1,030522098
		2017	Rp 921.241	Rp 881.673	0,044878317
85	TBLA	2012	Rp 5.197.562	Rp 4.244.618	0,224506422
86	TCID	2012	Rp 1.261.573	Rp 1.130.865	0,11558232
		2013	Rp 1.465.952	Rp 1.261.573	0,162003309
		2014	Rp 1.853.235	Rp 1.465.952	0,264185321
		2015	Rp 2.082.097	Rp 1.853.235	0,123493243
		2016	Rp 2.185.101	Rp 2.082.097	0,049471278
87	TIRA	2012	Rp 240.324	Rp 223.874	0,073478832
88	TKIM	2013	Rp 31.962.810	Rp 25.935.346	0,232403454
		2014	Rp 33.713.200	Rp 31.962.810	0,054763333
		2015	Rp 39.337.527	Rp 33.713.200	0,166828631
		2016	Rp 33.472.865	Rp 39.337.527	-0,149085681
		2017	Rp 34.965.695	Rp 33.472.865	0,044598214
89	TOTO	2012	Rp 1.522.664	Rp 1.339.570	0,136681174
		2013	Rp 1.746.178	Rp 1.522.664	0,146791413
		2014	Rp 2.027.289	Rp 1.746.178	0,160986452
		2015	Rp 2.439.541	Rp 2.027.289	0,203351372
		2016	Rp 2.581.441	Rp 2.439.541	0,05816668
		2017	Rp 2.826.491	Rp 2.581.441	0,094927601
90	TPIA	2017	Rp 40.471.995	Rp 28.608.858	0,414666569
91	TRIS	2013	Rp 449.009	Rp 366.248	0,225969835

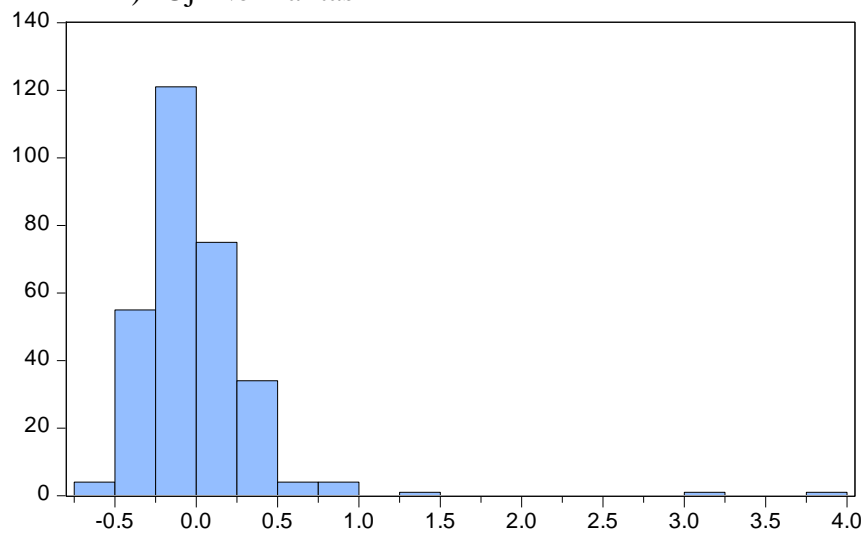
		2014	Rp	523.901	Rp	449.009	0,166793984
		2015	Rp	574.346	Rp	523.901	0,096287276
		2016	Rp	639.701	Rp	574.346	0,113790294
92	TRST	2013	Rp	3.260.920	Rp	2.188.129	0,490277767
		2014	Rp	3.261.285	Rp	3.260.920	0,000111932
		2015	Rp	3.357.359	Rp	3.261.285	0,02945894
		2016	Rp	3.290.596	Rp	3.351.359	-0,018130854
93	TSPC	2012	Rp	4.632.985	Rp	4.250.374	0,090018196
		2015	Rp	6.284.729	Rp	5.592.730	0,12373188
		2016	Rp	6.585.807	Rp	6.884.729	-0,043418121
		2017	Rp	7.434.900	Rp	6.585.807	0,128927708
94	TURI	2012	Rp	3.312.385	Rp	2.545.309	0,301368518
		2014	Rp	3.465.316	Rp	3.312.385	0,046169452
		2015	Rp	4.361.587	Rp	3.962.895	0,100606249
		2016	Rp	4.361.587	Rp	3.962.895	0,100606249
95	ULTJ	2016	Rp	4.239.200	Rp	3.539.996	0,197515477
		2017	Rp	5.186.940	Rp	4.239.200	0,223565767
96	UNIC	2012	Rp	2.400.778	Rp	2.544.972	-0,056658384
		2013	Rp	3.303.941	Rp	2.400.778	0,376195966
		2016	Rp	3.048.812	Rp	3.260.413	-0,06490006
		2017	Rp	3.031.324	Rp	3.048.812	-0,005736005
97	UNTR	2012	Rp	11.984.979	Rp	10.482.312	0,143352631
98	UNVR	2012	Rp	50.300.633	Rp	47.440.062	0,060298635
		2013	Rp	13.348.188	Rp	11.984.979	0,113743128
		2014	Rp	14.280.670	Rp	7.485.249	0,907841676
		2015	Rp	18.920.136	Rp	15.729.945	0,202810054
		2016	Rp	16.745.695	Rp	15.729.945	0,064574288
		2017	Rp	18.906.413	Rp	16.745.695	0,129031253
99	VOKS	2012	Rp	1.698.078	Rp	1.573.039	0,079488811
		2016	Rp	1.881.314	Rp	1.668.210	0,127744109
100	WIIM	2013	Rp	1.229.011	Rp	1.207.251	0,018024421
101	WSBP	2017	Rp	14.919.549	Rp	13.734.267	0,086301075
102	WTON	2015	Rp	4.456.098	Rp	3.802.333	0,17193786

### Lampiran 8: Hasil Pengujian Statistik Deskriptif

	<b>DPR</b>	<b>CR</b>	<b>DER</b>	<b>ROA</b>	<b>GROWTH_ASSETS</b>
<b>Mean</b>	0.385260	0.827482	0.853780	0.106085	0.151419
<b>Median</b>	0.297250	0.318965	0.665000	0.081650	0.111447
<b>Maximum</b>	4.235600	11.42662	4.550000	0.669100	2.590686
<b>Minimum</b>	0.000300	0.004786	0.070000	0.000500	-0.149086
<b>Std. Dev.</b>	0.406098	1.444801	0.705440	0.096071	0.224648
<b>Skewness</b>	4.775643	4.090358	1.882579	2.072686	5.364529
<b>Kurtosis</b>	40.12656	23.97105	7.994005	8.908447	51.12700
<b>Jarque-Bera</b>	18370.11	6333.863	488.9561	651.1732	30391.51
<b>Probability</b>	0.000000	0.000000	0.000000	0.000000	0.000000
<b>Sum</b>	115.5780	248.2447	256.1340	31.82540	45.42577
<b>Sum Sq. Dev.</b>	49.30981	624.1472	148.7959	2.759663	15.08960
<b>Observations</b>	300	300	300	300	300

### Lampiran 9: Hasil Uji Asumsi Klasik

#### 1) Uji Normalitas



Series: Residuals	
Sample 1 300	
Observations 300	
Mean	3.82e-17
Median	-0.055499
Maximum	3.891855
Minimum	-0.635463
Std. Dev.	0.396958
Skewness	5.043279
Kurtosis	44.57653
Jarque-Bera	22879.34
Probability	0.000000

## 2) Uji Multikorelasi

Variable	Coefficient Variance	Uncentered VIF	Centered VIF
C	0.002843	5.339670	NA
CR	0.000302	1.567117	1.179065
DER	0.001263	2.905440	1.176445
ROA	0.058910	2.263220	1.017907
GROWTH_ASSET	0.010658	1.465945	1.006946

## 3) Uji Auto Korelasi

## Menggunakan Analisis Regresi (Durbin Watson)

R-squared	0.044510	Mean dependent var	0.385260
Adjusted R-squared	0.031554	S.D. dependent var	0.406098
S.E. of regression	0.399640	Akaike info criterion	1.020020
Sum squared resid	47.11504	Schwarz criterion	1.081750
Log likelihood	-148.0030	Hannan-Quinn criter.	1.044724
F-statistic	3.435522	Durbin-Watson stat	1.864515
Prob(F-statistic)	0.009166		

## 4) Uji Heterokadestisitas

## Heteroskedasticity Test: Glejser

F-statistic	0.731598	Prob. F(4,295)	0.5710
Obs*R-squared	2.946759	Prob. Chi-Square(4)	0.5668
Scaled explained SS	5.282433	Prob. Chi-Square(4)	0.2595

Variable	Coefficient	Std. Error	t-Statistic	Prob.
C	0.204137	0.043181	4.727420	0.0000
CR	0.009971	0.014068	0.708784	0.4790
DER	0.017093	0.028780	0.593931	0.5530
ROA	0.183085	0.196574	0.931377	0.3524
GROWTH_ASSET	-0.106712	0.083611	-1.276292	0.2029

R-squared	0.009823	Mean dependent var	0.230246
Adjusted R-squared	-0.003604	S.D. dependent var	0.323087
S.E. of regression	0.323668	Akaike info criterion	0.598332
Sum squared resid	30.90456	Schwarz criterion	0.660061
Log likelihood	-84.74973	Hannan-Quinn criter.	0.623036
F-statistic	0.731598	Durbin-Watson stat	1.692913
Prob(F-statistic)	0.570993		

### Lampiran 10: Uji Analisis Regresi Berganda

Variable	Coefficient	Std. Error	t-Statistic	Prob.
C	0.353267	0.053317	6.625789	0.0000
CR	0.002605	0.017370	0.149979	0.8809
DER	0.004636	0.035535	0.130454	0.8963
ROA	0.648071	0.242714	2.670102	0.0080
GROWTH_ASSET	-0.283127	0.103236	-2.742511	0.0065
R-squared	0.044510	Mean dependent var		0.385260
Adjusted R-squared	0.031554	S.D. dependent var		0.406098
S.E. of regression	0.399640	Akaike info criterion		1.020020
Sum squared resid	47.11504	Schwarz criterion		1.081750
Log likelihood	-148.0030	Hannan-Quinn criter.		1.044724
F-statistic	3.435522	Durbin-Watson stat		1.864515
Prob(F-statistic)	0.009166			

### Lampiran 11: Hasil Uji R<sup>2</sup>

R-squared	0.044510	Mean dependent var	0.385260
Adjusted R-squared	0.031554	S.D. dependent var	0.406098
S.E. of regression	0.399640	Akaike info criterion	1.020020
Sum squared resid	47.11504	Schwarz criterion	1.081750
Log likelihood	-148.0030	Hannan-Quinn criter.	1.044724
F-statistic	3.435522	Durbin-Watson stat	1.864515
Prob(F-statistic)	0.009166		

### Lampiran 12: Hasil Uji T

Variable	Coefficient	Std. Error	t-Statistic	Prob.
C	0.353267	0.053317	6.625789	0.0000
CR	0.002605	0.017370	0.149979	0.8809
DER	0.004636	0.035535	0.130454	0.8963
ROA	0.648071	0.242714	2.670102	0.0080
GROWTH_ASSET	-0.283127	0.103236	-2.742511	0.0065

**Lampiran 13.** Daftar Perusahaan Yang Tidak Membagikan Deviden Periode 2012 Hingga 2017 (*Based by ICMD*)

<b>NO</b>	<b>NAMA PERUSAHAAN</b>	<b>KETERANGAN (TAHUN)</b>
1	ADES	2012, 2013, 2014, 2015, 2016, 2017
2	ADMG	2013, 2014, 2015, 2016, 2017
3	AGII	2016, 2017
4	AISA	2013, 2014, 2015, 2016, 2017
5	AKKU	2012, 2013, 2014, 2015, 2016, 2017
6	AKPI	2012, 2017
7	ALDO	2013, 2014, 2015, 2016
8	ALKA	2013, 2014, 2015, 2016, 2017
9	ALMI	2012, 2013, 2014, 2015, 2016, 2017
10	ALTO	2013, 2014, 2015, 2016, 2017
11	AMFG	2013, 2014
12	AMIN	2016, 2017
13	APLI	2012, 2013, 2014, 2015, 2016, 2017
14	ARGO	2012, 2013, 2014, 2015, 2016, 2017
15	ARNA	2014
16	BAJA	2013, 2014, 2015, 2016, 2017
17	BATA	2013
18	BELL	2017
19	BIMA	2012, 2013, 2014, 2015, 2016, 2017
20	BOLT	2016
21	BRAM	2012, 2013
22	BRNA	2012, 2013, 2015, 2017
23	BRPT	2013, 2014, 2015, 2016, 2017
24	BTEK	2015, 2016
25	BTON	2012, 2013, 2014, 2015, 2016, 2017
26	BUDI	2012, 2013, 2014, 2015, 2016
27	CAMP	2017
28	CEKA	2012, 2014, 2015
29	CINT	2013
30	CNTX	2012, 2013, 2014, 2015, 2016, 2017
31	CPRO	2014, 2015, 2016
32	CTBN	2014, 2015, 2016, 2017
33	DJAK	2014, 2015, 2016, 2017
34	DAVO	2012, 2013



35	DPNS	2012, 2013, 2014
36	DVLA	2014, 2016
37	ERTX	2012, 2013, 2014, 2015, 2016, 2017
38	ESTI	2012, 2013, 2014, 2015, 2016, 2017
39	ETWA	2012, 2013, 2014, 2015, 2016, 2017
40	FASW	2012, 2013, 2015
41	FPNI	2012, 2013, 2014, 2015, 2016, 2017
42	GDST	2012, 2013, 2014, 2015, 2016, 2017
43	GDYR	2014, 2015, 2017
44	GGRM	2013
45	GJTL	2015, 2017
46	GMFI	2017
47	HDTX	2012, 2013, 2014, 2015, 2016, 2017
48	IGAR	2013, 2014, 2015
49	IKAI	2012, 2013, 2014, 2015, 2016, 2017
50	IKBI	2012, 2014, 2015, 2016
51	IMAS	2012, 2014, 2015, 2016, 2017
52	IMPC	2014
53	INAF	2013, 2014, 2015, 2016, 2017
54	INAI	2012, 2013, 2014
55	INCI	2012, 2013, 2014, 2015, 2016
56	INDR	2012, 2013, 2014, 2015, 2016, 2017
57	INDS	2015, 2016
58	INKP	2012, 2013
59	INRU	2012, 2013, 2014, 2015, 2016, 2017
60	IPOL	2013, 2014, 2015, 2017
61	ISSP	2013, 2014, 2017
62	ITMA	2013, 2014, 2015
63	JECC	2013, 2014, 2015
64	JKSW	2012, 2013, 2014, 2015, 2016, 2017
65	JPFA	2014, 2016
66	JPRS	2012, 2013, 2014, 2015, 2016, 2017
67	KAEF	2013, 2015
68	KARW	2014
69	KBLI	2013
70	KBLM	2013, 2014
71	KBRI	2012, 2013, 2014, 2015, 2016, 2017
72	KDSI	2013, 2014, 2015, 2016, 2017
73	KIAS	2012, 2013, 2015, 2016, 2017

74	KICI	2013, 2014, 2015, 2016, 2017
75	KLBI	2014
76	KRAH	2013, 2014, 2015, 2016, 2017
77	KRAS	2012, 2013, 2014, 2015, 2016, 2017
78	LION	2012, 2014, 2016
79	LMPI	2013, 2015, 2016, 2017
80	LMPO	2014
81	LMSH	2012, 2014, 2016
82	LPIN	2012, 2013, 2014, 2015, 2016, 2017
83	MAIN	2012, 2013, 2014, 2015, 2017
84	MASA	2012, 2013, 2014, 2015, 2016, 2017
85	MBTO	2013, 2014, 2015, 2016, 2017
86	MDKI	2017
87	MERK	2016
88	MLIA	2012, 2013, 2014, 2015, 2016, 2017
89	MRAT	2013, 2014, 2015, 2016, 2017
90	MRYRX	2014
91	MYOR	2013, 2014
92	MYRX	2012, 2015, 2016
93	MYTX	2012, 2013, 2014, 2015, 2016, 2017
94	NIKL	2012, 2013, 2014, 2015, 2016, 2017
95	NIPS	2012, 2013, 2014, 2015, 2016, 2017
96	PBID	2017
97	PBRX	2012, 2013, 2014, 2017
98	PCAR	2016, 2017
99	PICO	2012, 2013, 2014, 2015
100	POLY	2012, 2013, 2014, 2015, 2016, 2017
101	PRAS	2012, 2013, 2014, 2015, 2016, 2017
102	PSDN	2013, 2014, 2015, 2016, 2017
103	PTSN	2013, 2014, 2015, 2016, 2017
104	PYFA	2013, 2014, 2015, 2016, 2017
105	RICY	2012, 2013, 2014
106	RMBA	2013, 2014, 2015, 2016, 2017
107	ROTI	2014, 2015
108	SAIP	2012
109	SCCO	2014
110	SCPI	2013, 2014, 2015, 2016, 2017
111	SIAP	2012, 2013, 2014, 2015, 2016, 2017
112	SIMA	2012, 2013, 2014, 2015, 2016, 2017

113	SIPD	2012, 2013, 2014, 2015, 2016, 2017
114	SKBM	2013, 2014, 2015, 2016, 2017
115	SKLT	2013, 2014
116	SMCB	2016, 2017
117	SMGR	2016
118	SMSM	2012, 2013
119	SOBI	2012, 2013, 2014, 2015, 2016, 2017
120	SPMA	2012, 2013, 2014, 2015, 2016, 2017
121	SQBO	2014, 2015, 2016, 2017
122	SRSN	2012, 2013, 2014, 2015, 2016, 2017
123	SSTM	2012, 2013, 2014, 2015, 2016, 2017
124	STAR	2014, 2015, 2016, 2017
125	STTP	2013, 2014, 2015, 2016, 2017
126	SULI	2012, 2013, 2014, 2015, 2016, 2017
127	TALF	2013, 2014
128	TBMS	2012, 2013, 2014, 2015, 2016, 2017
129	TCID	2017
130	TFCO	2015, 2016, 2017
131	TIRA	2014, 2015, 2016
132	TIRT	2012, 2013, 2014, 2015, 2017
133	TKIM	2012
134	TPIA	2012, 2013, 2014, 2015, 2016
135	TRST	2012, 2017
136	TSPC	2013, 2014
137	ULTJ	2013, 2014, 2015
138	UNIC	2014, 2015
139	UNIT	2013, 2014, 2015, 2016, 2017
140	UNSP	2015
141	UNTX	2012, 2013, 2014
142	VOKS	2013, 2014, 2015, 2017
143	WIIM	2017
144	WOOD	2016, 2017
145	WTON	2013
146	YPAS	2012, 2013, 2014, 2015, 2016, 2017