

LAMPIRAN 1

PERUSAHAAN YANG MENJADI SAMPEL PENELITIAN

DATA PERUSAHAAN

NO	KODE	NAMA PERUSAHAAN
1	AISA	Tiga Pilar Sejahtera Food TBK
2	AKPI	Argha Karya Prima Industry Tbk
3	ALDO	Alkindo Naratama Tbk
4	ALMI	Alumindo Light Metal Industry Tbk
5	AMFG	Asahimas Flat Glass Tbk
6	ARNA	Arwana Citra Mulia Tbk
7	ASII	Astra Internasional Tbk
8	AUTO	Astra Auto Part Tbk
9	BATA	Sepatu Bata Tbk
10	BOLT	Garuda Metalindo Tbk
11	BUDI	Budi starch & Sweetener Tbk
12	CEKA	wilmar Cahaya Indonesia Tbk
13	CINT	Chitose Internasional Tbk
14	CPIN	Charoen pokphand Indonesia Tbk
15	DLTA	Delta Djakarta Tbk
16	DPNS	Duta Pertiwi Nusantara
17	DVLA	Darya Varia Laboratoria Tbk
18	EKAD	Ekadharma International Tbk
19	FASW	Fajar Surya Wises Tbk
20	GGRM	Gudang Garam Tbk
21	GJTL	Gajah Tunggal Tbk
22	ICBP	Indofood CBP Sukses Makmur Tbk
23	IGAR	Champion Pasific Indonesia Tbk
24	IMAS	Indomobil Sukses Internasional Tbk
25	IMPC	Impack Pratama Industry Tbk
26	INCI	Intan Wijaya Internasional Tbk
27	INDF	Indofood Sukses Makmur Tbk
28	INDS	Indospring Tbk
29	INTP	Indocement Tunggal Prakasa Tbk
30	JECC	Jembo Cable Company Tbk
31	JPFA	Japfa Comfeed Indonesia Tbk
32	KAEF	Kimia Farma Tbk
33	KBLI	KMI Wire and Cable Tbk

34	KBLM	Kabelindo Murni Tbk
35	KIAS	Keramik Indonesia Assosiasi Tbk
36	KINO	Kino Indonesia Tbk
37	KLBF	Kalbe Farma Tbk
38	LION	Lion Metal Works Tbk
39	LMSH	Lionmesh Prima Tbk
40	MAIN	Malindo Feedmil Tbk
41	MERK	Merck Tbk
42	MYOR	Mayora Indah Tbk
43	PICO	Pelangi Indah Canindo Tbk
44	RICY	Ricky Putra Globalindo Tbk
45	ROTI	Nippon Indosari Corporindo Tbk
46	SCCO	Supreme Cable Manufacturing and Commerce Tbk
47	SKBM	Sekar Bumi Tbk
48	SKLT	Sekar Laut Tbk
49	SMBR	Semen Baturaja (Persero) Tbk
50	SMCB	Holcim Indonesia Tbk
51	SMGR	Semen Gresik Tbk
52	SMSM	Selamat Sempurna Tbk
53	TALF	Tunas Alfin Tbk
54	TCID	Mandom Indonesia Tbk
55	TOTO	Surya Toto Indonesia Tbk
56	TRIS	Trisula International Tbk
57	TSPC	Tempo Scan Pasific Tbk
58	ULTJ	Ultrajaya Milk Industry and Trading Comany Tbk
59	WIIM	Wismilak Inti Makmur Tbk
60	WSBP	Waskita Beton Precast Tbk
61	WTON	Wijaya Karya Beton

LAMPIRAN 2

DATA KEUANGAN SEBELUM OUTLIER

NO	Nama Perusahaan	Tahun	ROE	DAR	SIZE	DPR	PBV
1	AISA	2013	0,14712	0,53060	29,24462	0,06751	1,77539
2	AKPI	2015	0,02496	0,61585	28,68990	0,17717	0,53721
3	AKPI	2016	0,04678	0,57184	28,59263	0,10517	0,54641
4	ALDO	2013	0,16148	0,53601	26,43197	0,06751	2,59503
5	ALMI	2013	0,03973	0,76115	28,64338	0,23488	0,28113
6	AMFG	2013	0,12256	0,22000	28,89498	0,10261	1,10043
7	AMFG	2014	0,14401	0,18726	28,99670	0,07570	1,09705
8	AMFG	2015	0,10069	0,20609	29,08270	0,10171	0,83850
9	AMFG	2016	0,07236	0,34617	29,33666	0,13331	0,80789
10	AMFG	2017	0,01087	0,43379	29,46645	0,90020	0,73679
11	ARNA	2014	0,28683	0,27553	27,86148	0,45064	7,00157
12	ARNA	2015	0,07959	0,37466	27,98924	1,23818	4,10260
13	ARNA	2016	0,09638	0,38564	28,06489	0,40610	4,02657
14	ARNA	2017	0,11869	0,35717	28,10187	0,30217	2,43906
15	ASII	2013	0,20998	0,50378	32,99697	0,44975	2,59246
16	ASII	2014	0,18388	0,49022	33,09498	0,46129	2,49817
17	ASII	2015	0,12339	0,48445	33,13405	0,67828	1,91967
18	ASII	2016	0,13082	0,46571	33,19881	0,44498	2,39447
19	ASII	2017	0,14818	0,47123	33,32018	0,37077	2,14940
20	AUTO	2013	0,11069	0,24243	30,16612	0,49654	1,84041
21	AUTO	2014	0,09435	0,29514	30,29692	0,43087	1,99702
22	AUTO	2015	0,03181	0,29260	30,29401	0,86627	0,76025
23	AUTO	2016	0,04588	0,27892	30,31288	0,17696	0,93773
24	AUTO	2017	0,05091	0,29238	30,32310	0,30615	0,92282
25	BATA	2013	0,11181	0,41698	27,24637	0,77343	3,47232
26	BATA	2014	0,16495	0,44622	27,37599	0,54905	3,34758
27	BATA	2015	0,23670	0,31194	27,40193	0,05131	2,13821
28	BATA	2016	0,07580	0,30766	27,41379	0,68479	1,84329
29	BATA	2017	0,09262	0,32299	27,47518	0,06751	1,27911
30	BOLT	2015	0,12844	0,17209	27,54614	1,33088	3,68268
31	BOLT	2016	0,13322	0,13198	27,56717	0,54025	2,31691
32	BOLT	2017	0,13497	0,39378	27,80396	0,66916	3,20337
33	BRNA	2016	0,01232	0,50766	28,36756	0,06751	1,04733

34	BUDI	2017	0,03824	0,59356	28,70925	0,24615	0,35398
35	CEKA	2014	0,07627	0,58140	27,88112	0,72559	0,83015
36	CEKA	2017	0,11895	0,35156	27,96222	0,83084	0,84996
37	CINT	2014	0,08701	0,20117	26,62342	0,39409	1,24123
38	CINT	2015	0,09356	0,17694	26,67080	0,20354	1,07277
39	CINT	2016	0,06317	0,18257	26,71307	0,38799	0,96805
40	CINT	2017	0,07756	0,19788	26,88990	0,16865	0,87372
41	CPIN	2013	0,25412	0,36708	30,38609	0,29830	5,56163
42	CPIN	2014	0,15961	0,47545	30,66897	0,43186	5,66415
43	CPIN	2015	0,14589	0,49113	30,83721	0,16106	3,39410
44	CPIN	2016	0,15719	0,41511	30,81758	0,21369	3,57907
45	CPIN	2017	0,15900	0,35966	30,83062	0,36779	3,13281
46	DLTA	2013	0,39981	0,21969	27,48835	0,69188	8,99407
47	DLTA	2014	0,37683	0,22932	27,62294	0,66705	8,16921
48	DLTA	2015	0,22604	0,18174	27,66863	0,81688	4,90033
49	DLTA	2016	0,25140	0,15480	27,81151	0,37733	3,95436
50	DLTA	2017	0,24442	0,14632	27,92432	0,51423	3,21062
51	DPNS	2013	0,29904	0,36905	25,21493	0,06811	0,69656
52	DPNS	2015	0,04086	0,12091	26,33816	0,46049	0,53108
53	DPNS	2016	0,03802	0,11098	26,41406	0,00909	0,50311
54	DVLA	2013	0,13753	0,23138	27,80502	0,19587	2,69377
55	DVLA	2014	0,08409	0,22149	27,84310	0,30446	1,96669
56	DVLA	2015	0,11083	0,29265	27,95040	0,72399	1,49561
57	DVLA	2016	0,14087	0,29502	28,05718	0,04578	1,82071
58	DVLA	2017	0,14535	0,31970	28,12626	0,68779	1,96650
59	EKAD	2013	0,16596	0,92435	25,46436	0,14170	1,14646
60	EKAD	2014	0,14918	0,33585	26,74271	0,15431	1,31724
61	EKAD	2015	0,16112	0,25079	26,68862	0,13369	0,95735
62	EKAD	2016	0,15318	0,15730	27,27792	0,07705	0,69641
63	EKAD	2017	0,11496	0,16812	27,40383	0,14673	0,73270
64	FASW	2016	0,24633	0,63202	29,78083	0,07644	3,21657
65	FASW	2017	0,22612	0,64905	29,86852	0,60651	4,06913
66	GGRM	2013	0,14903	0,42060	31,55833	0,01357	2,74718
67	GGRM	2014	0,16237	0,42926	31,69526	0,08359	3,51480
68	GGRM	2015	0,16978	0,40150	31,78215	0,24299	2,78428
69	GGRM	2016	0,16865	0,37151	31,77339	0,75298	3,10759
70	GGRM	2017	0,18383	0,36807	31,83212	0,65100	3,82194
71	GJTL	2014	0,04510	0,62704	30,40629	0,12913	0,82995
72	GJTL	2016	0,10714	0,68723	30,55943	0,06751	0,63759

73	HMSP	2013	0,76429	0,48348	30,94173	0,91926	19,32169
74	HMSP	2014	0,75426	0,52439	30,97673	1,04613	22,29148
75	HMSP	2015	0,32369	0,15771	31,26889	1,18210	13,66052
76	HMSP	2016	0,37344	0,19604	31,38072	0,81117	13,03579
77	HMSP	2017	0,37143	0,20927	31,39550	0,98871	16,12830
78	ICBP	2013	0,16848	0,37624	30,68820	0,48525	4,48341
79	ICBP	2014	0,16833	0,39623	30,84630	0,43761	5,07884
80	ICBP	2015	0,17838	0,38304	30,91045	0,44283	4,79481
81	ICBP	2016	0,19628	0,35988	30,99493	0,41107	5,40521
82	ICBP	2017	0,17433	0,35722	31,08480	0,50687	5,10674
83	IGAR	2016	0,18543	0,14954	26,80883	0,07014	1,35264
84	IGAR	2017	0,16377	0,13854	26,96359	0,05373	0,83153
85	IMAS	2013	0,09327	0,70155	30,73628	0,12911	2,03455
86	IMPC	2014	0,26412	0,43287	28,18301	0,81116	4,07610
87	IMPC	2016	0,10266	0,46150	28,45345	0,07683	4,04223
88	INAI	2013	0,03974	0,83507	27,36429	1,57769	0,75239
89	INAI	2015	0,11932	0,81972	27,91639	0,38748	0,53500
90	INAI	2016	0,13779	0,80731	27,92297	0,40098	0,79195
91	INAI	2017	0,13933	0,77148	27,82487	0,45079	0,86336
92	INCI	2017	0,10746	0,11656	26,43960	0,10934	0,35843
93	INDF	2013	0,08904	0,50862	31,98892	0,47543	1,51019
94	INDF	2014	0,12482	0,52026	32,08466	0,24227	1,43755
95	INDF	2015	0,08602	0,53043	32,15098	0,52074	1,05373
96	INDF	2016	0,11986	0,46527	32,03987	0,28007	1,58358
97	INDF	2017	0,11004	0,46831	32,10767	0,40104	1,43190
98	INDS	2013	0,08421	0,20198	28,41789	1,01366	0,80119
99	INDS	2014	0,06982	0,19904	28,45637	0,41126	0,93323
100	INDS	2017	0,05298	0,11903	28,52081	0,28874	0,38552
101	INTP	2013	0,21814	0,13641	30,91220	0,33050	3,20418
102	INTP	2014	0,21279	0,14195	30,99434	0,62820	3,71319
103	INTP	2015	0,18255	0,13649	30,95023	1,14070	3,44355
104	INTP	2016	0,14807	0,13306	31,03723	0,39472	2,16885
105	INTP	2017	0,07574	0,14922	30,99361	1,83882	3,29049
106	JECC	2017	0,15229	0,71610	28,28750	1,08836	1,29830
107	JPFA	2013	0,12214	0,64839	30,33356	0,33218	2,47956
108	JPFA	2014	0,07275	0,66371	30,38662	0,27648	1,91446
109	JPFA	2017	0,11309	0,53551	30,67977	0,51433	1,41478
110	KAEF	2013	0,13276	0,34288	28,53602	0,14269	2,01733
111	KAEF	2014	0,13060	0,38981	28,71897	0,22677	4,49253

112	KAEF	2015	0,13585	0,42461	28,80543	0,18549	2,59491
113	KAEF	2016	0,11957	0,50756	29,15980	0,18325	6,72425
114	KAEF	2017	0,12894	0,57801	29,43868	0,16124	5,82922
115	KBLI	2013	0,08293	0,33685	27,92147	0,43599	0,64177
116	KBLI	2015	0,11230	0,33795	28,07044	0,13893	0,46416
117	KBLI	2016	0,25303	0,29394	28,25772	0,08390	0,83702
118	KBLI	2017	0,20091	0,40714	28,73421	0,11163	0,95541
119	KBLM	2015	0,04304	0,54694	27,20696	0,43887	0,49866
120	KBLM	2016	0,06626	0,49826	27,18331	0,15815	0,83828
121	KIAS	2014	0,04357	0,10021	28,48652	0,24440	1,03674
122	KINO	2016	0,09278	0,40567	28,82024	0,29185	2,21742
123	KINO	2017	0,05338	0,36522	28,80585	0,32557	1,47363
124	KLBF	2013	0,23182	0,24879	30,05716	0,48964	6,89343
125	KLBF	2014	0,21605	0,20986	30,15073	0,38166	8,73763
126	KLBF	2015	0,18812	0,20138	30,24816	0,43283	5,65675
127	KLBF	2016	0,18862	0,18141	30,35403	0,37885	5,69774
128	KLBF	2017	0,17657	0,16383	30,44140	0,42036	5,70165
129	LION	2013	0,15576	0,16604	26,93501	0,32127	1,50124
130	LION	2015	0,10118	0,28894	27,18369	0,45212	1,20088
131	LMSH	2013	0,13020	0,22040	25,67696	0,10012	0,69522
132	LMSH	2015	0,01729	0,15952	25,61948	0,49383	0,49092
133	LMSH	2017	0,10004	0,19571	25,80568	0,07403	0,47399
134	MAIN	2013	0,28016	0,61051	28,42600	0,25253	2,39761
135	MERK	2014	0,32775	0,22734	27,29778	0,77147	6,47292
136	MERK	2015	0,30102	0,26199	27,18730	1,54000	6,40956
137	MERK	2017	0,23948	0,27220	27,46505	0,83589	6,18747
138	MLBI	2014	1,43533	0,75178	28,43349	1,53677	45,46549
139	MLBI	2015	0,64830	0,63516	28,37336	0,58515	22,54123
140	MYOR	2013	0,26872	0,59435	29,90416	0,16658	5,90365
141	MYOR	2014	0,09994	0,60154	29,96230	0,50192	4,55838
142	MYOR	2015	0,24069	0,54204	30,05960	0,11446	5,25129
143	MYOR	2016	0,22165	0,51516	30,18999	0,19321	5,87048
144	MYOR	2017	0,22177	0,50694	30,33345	0,28789	6,14121
145	PICO	2017	0,06015	0,61168	27,30285	0,16893	0,46334
146	RICY	2017	0,03849	0,68695	27,94907	0,11625	0,22372
147	ROTI	2013	0,20070	0,56803	28,23133	0,23596	6,55759
148	ROTI	2016	0,19392	0,50585	28,70248	0,19193	5,61349
149	ROTI	2017	0,04800	0,38150	29,14825	0,51451	2,79698
150	SCCO	2013	0,14833	0,59841	28,19749	0,48966	1,27834

151	SCCO	2014	0,16898	0,50822	28,13543	0,22408	0,99713
152	SCCO	2015	0,17252	0,47982	28,20378	0,25840	0,83027
153	SCCO	2016	0,27908	0,50186	28,52708	0,13581	1,22549
154	SCCO	2017	0,09887	0,31901	29,02087	0,22865	0,67819
155	SIDO	2014	0,15759	0,06619	28,66825	0,97545	3,47294
156	SIDO	2015	0,16837	0,07074	28,65925	0,08229	3,17514
157	SIDO	2016	0,17424	0,07689	28,72550	0,76688	2,82825
158	SIDO	2017	0,18433	0,08306	28,78102	0,72493	2,82299
159	SKBM	2014	0,28032	0,51056	27,19952	0,13076	2,85752
160	SKLT	2013	0,08192	0,53757	26,43366	0,18112	0,89032
161	SKLT	2014	0,10746	0,53746	26,52712	0,16765	1,35114
162	SKLT	2015	0,13198	0,59682	26,65581	0,17212	1,68091
163	SKLT	2016	0,06971	0,47883	27,06581	0,20072	0,71838
164	SKLT	2017	0,07469	0,51662	27,17891	0,13530	2,47038
165	SMBR	2013	0,12655	0,09016	28,62849	0,19124	1,31597
166	SMBR	2014	0,12083	0,07146	28,70478	0,23770	1,37939
167	SMBR	2015	0,12009	0,09769	28,81540	0,23176	0,97064
168	SMCB	2013	0,10855	0,41101	30,33205	0,68384	1,98714
169	SMCB	2014	0,07637	0,49064	30,47566	0,99672	1,91166
170	SMGR	2013	0,24557	0,29192	31,05830	0,40739	3,84934
171	SMGR	2014	0,22292	0,27138	31,16659	0,43358	3,84325
172	SMGR	2015	0,16492	0,28077	31,27263	0,49196	2,46419
173	SMGR	2017	0,06712	0,37833	31,52210	0,88527	1,92917
174	SMSM	2013	0,33594	0,40815	28,16230	0,25539	4,93332
175	SMSM	2014	0,36750	0,34444	28,19029	0,08540	5,96286
176	SMSM	2015	0,32030	0,35127	28,42858	0,15604	4,75809
177	SMSM	2016	0,31783	0,29923	28,44406	0,11467	3,57171
178	SMSM	2017	0,30379	0,25177	28,52439	0,51844	3,95318
179	TALF	2015	0,09628	0,19347	26,79679	0,16057	1,54589
180	TALF	2016	0,04008	0,14720	27,50509	0,13471	0,75601
181	TCID	2013	0,13538	0,19302	28,01353	0,46454	2,02258
182	TCID	2014	0,13581	0,30743	28,24795	0,42679	2,74537
183	TCID	2015	0,31750	0,17637	28,36440	0,14402	1,93461
184	TCID	2016	0,09088	0,18395	28,41268	0,50868	1,40948
185	TOTO	2014	0,23863	0,39269	28,33772	0,16860	3,19862
186	TOTO	2015	0,19124	0,38860	28,52283	0,24313	4,80871
187	TOTO	2016	0,11062	0,40968	28,57937	0,42856	3,37256
188	TOTO	2017	0,16468	0,40074	28,67006	0,28139	2,48588
189	TRIS	2013	0,17072	0,37127	26,83031	0,18685	1,41690

190	TRIS	2014	0,11613	0,40922	26,98457	0,27384	1,15021
191	TRIS	2015	0,11375	0,42681	27,07650	0,26519	0,91128
192	TRIS	2016	0,07274	0,45814	27,18427	0,33173	0,96934
193	TRIS	2017	0,03986	0,34633	27,02399	0,36883	0,90575
194	TRST	2013	0,01928	0,47571	28,81303	0,85179	0,41060
195	TRST	2014	0,01708	0,45988	28,81314	0,46669	0,60576
196	TRST	2015	0,01294	0,41713	28,84218	0,55463	0,44482
197	TRST	2016	0,01749	0,41276	28,82209	0,41545	0,43594
198	TSPC	2013	0,16530	0,28569	29,31889	0,52855	3,78596
199	TSPC	2015	0,12202	0,30989	29,46914	0,54420	1,81571
200	TSPC	2016	0,11768	0,29617	29,51594	0,41247	1,91251
201	TSPC	2017	0,10967	0,31647	29,63721	0,40370	1,59386
202	ULTJ	2013	0,16134	0,28328	28,66478	0,08884	6,45001
203	ULTJ	2016	0,20343	0,17691	29,07540	0,01151	3,78304
204	ULTJ	2017	0,16910	0,18859	29,27717	0,10552	3,55493
205	UNVR	2013	1,25806	1,21486	29,64396	0,94651	46,62641
206	WIIM	2013	0,16935	0,36424	27,83723	0,05710	1,80060
207	WIIM	2014	0,13144	0,35898	27,91838	0,35339	1,53603
208	WIIM	2015	0,13890	0,29716	27,92570	0,21626	0,95681
209	WIIM	2016	0,10725	0,26783	27,93381	0,49390	0,93225
210	WSBP	2016	0,08572	0,46080	30,25092	0,58982	1,97562
211	WSBP	2017	0,13672	0,50959	30,33369	0,31731	1,46998
212	WTON	2015	0,07590	0,49206	29,12529	0,57374	3,17672
213	WTON	2016	0,11306	0,46583	29,17053	0,18538	2,88710
214	WTON	2017	0,12390	0,61121	29,58660	0,24002	1,58582

LAMPIRAN 3

DATA KEUANGAN SETELAH OULIER

NO	Nama Perusahaan	Tahun	ROE	DAR	SIZE	DPR	PBV
1	AISA	2013	0,14712	0,53060	29,24462	0,06751	1,77539
2	AKPI	2016	0,04678	0,57184	28,59263	0,10517	0,54641
3	ALDO	2013	0,16148	0,53601	26,43197	0,06751	2,59503
4	ALMI	2013	0,03973	0,76115	28,64338	0,23488	0,28113
5	AMFG	2013	0,12256	0,22000	28,89498	0,10261	1,10043
6	AMFG	2014	0,14401	0,18726	28,99670	0,07570	1,09705
7	AMFG	2015	0,10069	0,20609	29,08270	0,10171	0,83850
8	AMFG	2016	0,07236	0,34617	29,33666	0,13331	0,80789
9	ARNA	2014	0,28683	0,27553	27,86148	0,45064	7,00157
10	ARNA	2015	0,07959	0,37466	27,98924	1,23818	4,10260
11	ARNA	2016	0,09638	0,38564	28,06489	0,40610	4,02657
12	ARNA	2017	0,11869	0,35717	28,10187	0,30217	2,43906
13	ASII	2013	0,20998	0,50378	32,99697	0,44975	2,59246
14	ASII	2014	0,18388	0,49022	33,09498	0,46129	2,49817
15	ASII	2015	0,12339	0,48445	33,13405	0,67828	1,91967
16	ASII	2016	0,13082	0,46571	33,19881	0,44498	2,39447
17	ASII	2017	0,14818	0,47123	33,32018	0,37077	2,14940
18	AUTO	2013	0,11069	0,24243	30,16612	0,49654	1,84041
19	AUTO	2014	0,09435	0,29514	30,29692	0,43087	1,99702
20	AUTO	2017	0,05091	0,29238	30,32310	0,30615	0,92282
21	BATA	2013	0,11181	0,41698	27,24637	0,77343	3,47232
22	BATA	2014	0,16495	0,44622	27,37599	0,54905	3,34758
23	BATA	2015	0,23670	0,31194	27,40193	0,05131	2,13821
24	BATA	2016	0,07580	0,30766	27,41379	0,68479	1,84329
25	BATA	2017	0,09262	0,32299	27,47518	0,06751	1,27911
26	BOLT	2015	0,12844	0,17209	27,54614	1,33088	3,68268
27	BOLT	2016	0,13322	0,13198	27,56717	0,54025	2,31691
28	BOLT	2017	0,13497	0,39378	27,80396	0,66916	3,20337
29	BUDI	2017	0,03824	0,59356	28,70925	0,24615	0,35398
30	CEKA	2014	0,07627	0,58140	27,88112	0,72559	0,83015
31	CEKA	2017	0,11895	0,35156	27,96222	0,83084	0,84996
32	CINT	2014	0,08701	0,20117	26,62342	0,39409	1,24123
33	CINT	2015	0,09356	0,17694	26,67080	0,20354	1,07277
34	CINT	2016	0,06317	0,18257	26,71307	0,38799	0,96805

35	CINT	2017	0,07756	0,19788	26,88990	0,16865	0,87372
36	CPIN	2013	0,25412	0,36708	30,38609	0,29830	5,56163
37	CPIN	2014	0,15961	0,47545	30,66897	0,43186	5,66415
38	CPIN	2015	0,14589	0,49113	30,83721	0,16106	3,39410
39	CPIN	2016	0,15719	0,41511	30,81758	0,21369	3,57907
40	CPIN	2017	0,15900	0,35966	30,83062	0,36779	3,13281
41	DLTA	2015	0,22604	0,18174	27,66863	0,81688	4,90033
42	DLTA	2016	0,25140	0,15480	27,81151	0,37733	3,95436
43	DLTA	2017	0,24442	0,14632	27,92432	0,51423	3,21062
44	DPNS	2013	0,29904	0,36905	25,21493	0,06811	0,69656
45	DPNS	2015	0,04086	0,12091	26,33816	0,46049	0,53108
46	DPNS	2016	0,03802	0,11098	26,41406	0,00909	0,50311
47	DVLA	2013	0,13753	0,23138	27,80502	0,19587	2,69377
48	DVLA	2014	0,08409	0,22149	27,84310	0,30446	1,96669
49	DVLA	2015	0,11083	0,29265	27,95040	0,72399	1,49561
50	DVLA	2016	0,14087	0,29502	28,05718	0,04578	1,82071
51	DVLA	2017	0,14535	0,31970	28,12626	0,68779	1,96650
52	EKAD	2014	0,14918	0,33585	26,74271	0,15431	1,31724
53	EKAD	2015	0,16112	0,25079	26,68862	0,13369	0,95735
54	EKAD	2016	0,15318	0,15730	27,27792	0,07705	0,69641
55	EKAD	2017	0,11496	0,16812	27,40383	0,14673	0,73270
56	FASW	2016	0,24633	0,63202	29,78083	0,07644	3,21657
57	FASW	2017	0,22612	0,64905	29,86852	0,60651	4,06913
58	GGRM	2013	0,14903	0,42060	31,55833	0,01357	2,74718
59	GGRM	2014	0,16237	0,42926	31,69526	0,08359	3,51480
60	GGRM	2015	0,16978	0,40150	31,78215	0,24299	2,78428
61	GGRM	2016	0,16865	0,37151	31,77339	0,75298	3,10759
62	GGRM	2017	0,18383	0,36807	31,83212	0,65100	3,82194
63	GJTL	2014	0,04510	0,62704	30,40629	0,12913	0,82995
64	GJTL	2016	0,10714	0,68723	30,55943	0,06751	0,63759
65	ICBP	2013	0,16848	0,37624	30,68820	0,48525	4,48341
66	ICBP	2014	0,16833	0,39623	30,84630	0,43761	5,07884
67	ICBP	2015	0,17838	0,38304	30,91045	0,44283	4,79481
68	ICBP	2016	0,19628	0,35988	30,99493	0,41107	5,40521
69	ICBP	2017	0,17433	0,35722	31,08480	0,50687	5,10674
70	IGAR	2016	0,18543	0,14954	26,80883	0,07014	1,35264
71	IGAR	2017	0,16377	0,13854	26,96359	0,05373	0,83153
72	IMAS	2013	0,09327	0,70155	30,73628	0,12911	2,03455
73	IMPC	2014	0,26412	0,43287	28,18301	0,81116	4,07610

74	IMPC	2016	0,10266	0,46150	28,45345	0,07683	4,04223
75	INCI	2017	0,10746	0,11656	26,43960	0,10934	0,35843
76	INDF	2013	0,08904	0,50862	31,98892	0,47543	1,51019
77	INDF	2014	0,12482	0,52026	32,08466	0,24227	1,43755
78	INDF	2015	0,08602	0,53043	32,15098	0,52074	1,05373
79	INDF	2016	0,11986	0,46527	32,03987	0,28007	1,58358
80	INDF	2017	0,11004	0,46831	32,10767	0,40104	1,43190
81	INDS	2013	0,08421	0,20198	28,41789	1,01366	0,80119
82	INDS	2014	0,06982	0,19904	28,45637	0,41126	0,93323
83	INDS	2017	0,05298	0,11903	28,52081	0,28874	0,38552
84	INTP	2013	0,21814	0,13641	30,91220	0,33050	3,20418
85	INTP	2014	0,21279	0,14195	30,99434	0,62820	3,71319
86	INTP	2015	0,18255	0,13649	30,95023	1,14070	3,44355
87	INTP	2016	0,14807	0,13306	31,03723	0,39472	2,16885
88	INTP	2017	0,07574	0,14922	30,99361	1,83882	3,29049
89	JECC	2017	0,15229	0,71610	28,28750	1,08836	1,29830
90	JPFA	2013	0,12214	0,64839	30,33356	0,33218	2,47956
91	JPFA	2014	0,07275	0,66371	30,38662	0,27648	1,91446
92	JPFA	2017	0,11309	0,53551	30,67977	0,51433	1,41478
93	KAEF	2013	0,13276	0,34288	28,53602	0,14269	2,01733
94	KAEF	2014	0,13060	0,38981	28,71897	0,22677	4,49253
95	KAEF	2015	0,13585	0,42461	28,80543	0,18549	2,59491
96	KAEF	2016	0,11957	0,50756	29,15980	0,18325	6,72425
97	KAEF	2017	0,12894	0,57801	29,43868	0,16124	5,82922
98	KBLI	2013	0,08293	0,33685	27,92147	0,43599	0,64177
99	KBLI	2015	0,11230	0,33795	28,07044	0,13893	0,46416
100	KBLI	2016	0,25303	0,29394	28,25772	0,08390	0,83702
101	KBLI	2017	0,20091	0,40714	28,73421	0,11163	0,95541
102	KBLM	2015	0,04304	0,54694	27,20696	0,43887	0,49866
103	KBLM	2016	0,06626	0,49826	27,18331	0,15815	0,83828
104	KIAS	2014	0,04357	0,10021	28,48652	0,24440	1,03674
105	KINO	2016	0,09278	0,40567	28,82024	0,29185	2,21742
106	KINO	2017	0,05338	0,36522	28,80585	0,32557	1,47363
107	KLBF	2013	0,23182	0,24879	30,05716	0,48964	6,89343
108	KLBF	2014	0,21605	0,20986	30,15073	0,38166	8,73763
109	KLBF	2015	0,18812	0,20138	30,24816	0,43283	5,65675
110	KLBF	2016	0,18862	0,18141	30,35403	0,37885	5,69774
111	KLBF	2017	0,17657	0,16383	30,44140	0,42036	5,70165
112	LION	2013	0,15576	0,16604	26,93501	0,32127	1,50124

113	LION	2015	0,10118	0,28894	27,18369	0,45212	1,20088
114	LMSH	2013	0,13020	0,22040	25,67696	0,10012	0,69522
115	LMSH	2017	0,10004	0,19571	25,80568	0,07403	0,47399
116	MAIN	2013	0,28016	0,61051	28,42600	0,25253	2,39761
117	MERK	2014	0,32775	0,22734	27,29778	0,77147	6,47292
118	MERK	2015	0,30102	0,26199	27,18730	1,54000	6,40956
119	MERK	2017	0,23948	0,27220	27,46505	0,83589	6,18747
120	MYOR	2013	0,26872	0,59435	29,90416	0,16658	5,90365
121	MYOR	2014	0,09994	0,60154	29,96230	0,50192	4,55838
122	MYOR	2015	0,24069	0,54204	30,05960	0,11446	5,25129
123	MYOR	2016	0,22165	0,51516	30,18999	0,19321	5,87048
124	MYOR	2017	0,22177	0,50694	30,33345	0,28789	6,14121
125	PICO	2017	0,06015	0,61168	27,30285	0,16893	0,46334
126	RICY	2017	0,03849	0,68695	27,94907	0,11625	0,22372
127	ROTI	2013	0,20070	0,56803	28,23133	0,23596	6,55759
128	ROTI	2016	0,19392	0,50585	28,70248	0,19193	5,61349
129	ROTI	2017	0,04800	0,38150	29,14825	0,51451	2,79698
130	SCCO	2013	0,14833	0,59841	28,19749	0,48966	1,27834
131	SCCO	2014	0,16898	0,50822	28,13543	0,22408	0,99713
132	SCCO	2015	0,17252	0,47982	28,20378	0,25840	0,83027
133	SCCO	2016	0,27908	0,50186	28,52708	0,13581	1,22549
134	SCCO	2017	0,09887	0,31901	29,02087	0,22865	0,67819
135	SKBM	2014	0,28032	0,51056	27,19952	0,13076	2,85752
136	SKLT	2013	0,08192	0,53757	26,43366	0,18112	0,89032
137	SKLT	2014	0,10746	0,53746	26,52712	0,16765	1,35114
138	SKLT	2015	0,13198	0,59682	26,65581	0,17212	1,68091
139	SKLT	2016	0,06971	0,47883	27,06581	0,20072	0,71838
140	SKLT	2017	0,07469	0,51662	27,17891	0,13530	2,47038
141	SMBR	2013	0,12655	0,09016	28,62849	0,19124	1,31597
142	SMBR	2015	0,12009	0,09769	28,81540	0,23176	0,97064
143	SMCB	2013	0,10855	0,41101	30,33205	0,68384	1,98714
144	SMCB	2014	0,07637	0,49064	30,47566	0,99672	1,91166
145	SMGR	2013	0,24557	0,29192	31,05830	0,40739	3,84934
146	SMGR	2014	0,22292	0,27138	31,16659	0,43358	3,84325
147	SMGR	2015	0,16492	0,28077	31,27263	0,49196	2,46419
148	SMGR	2017	0,06712	0,37833	31,52210	0,88527	1,92917
149	SMSM	2013	0,33594	0,40815	28,16230	0,25539	4,93332
150	SMSM	2014	0,36750	0,34444	28,19029	0,08540	5,96286
151	SMSM	2015	0,32030	0,35127	28,42858	0,15604	4,75809

152	SMSM	2016	0,31783	0,29923	28,44406	0,11467	3,57171
153	SMSM	2017	0,30379	0,25177	28,52439	0,51844	3,95318
154	TALF	2015	0,09628	0,19347	26,79679	0,16057	1,54589
155	TALF	2016	0,04008	0,14720	27,50509	0,13471	0,75601
156	TCID	2013	0,13538	0,19302	28,01353	0,46454	2,02258
157	TCID	2014	0,13581	0,30743	28,24795	0,42679	2,74537
158	TCID	2015	0,31750	0,17637	28,36440	0,14402	1,93461
159	TCID	2016	0,09088	0,18395	28,41268	0,50868	1,40948
160	TOTO	2014	0,23863	0,39269	28,33772	0,16860	3,19862
161	TOTO	2015	0,19124	0,38860	28,52283	0,24313	4,80871
162	TOTO	2016	0,11062	0,40968	28,57937	0,42856	3,37256
163	TOTO	2017	0,16468	0,40074	28,67006	0,28139	2,48588
164	TRIS	2013	0,17072	0,37127	26,83031	0,18685	1,41690
165	TRIS	2014	0,11613	0,40922	26,98457	0,27384	1,15021
166	TRIS	2015	0,11375	0,42681	27,07650	0,26519	0,91128
167	TRIS	2016	0,07274	0,45814	27,18427	0,33173	0,96934
168	TRIS	2017	0,03986	0,34633	27,02399	0,36883	0,90575
169	TSPC	2013	0,16530	0,28569	29,31889	0,52855	3,78596
170	TSPC	2015	0,12202	0,30989	29,46914	0,54420	1,81571
171	TSPC	2016	0,11768	0,29617	29,51594	0,41247	1,91251
172	TSPC	2017	0,10967	0,31647	29,63721	0,40370	1,59386
173	ULTJ	2013	0,16134	0,28328	28,66478	0,08884	6,45001
174	ULTJ	2016	0,20343	0,17691	29,07540	0,01151	3,78304
175	ULTJ	2017	0,16910	0,18859	29,27717	0,10552	3,55493
176	WIIM	2013	0,16935	0,36424	27,83723	0,05710	1,80060
177	WIIM	2014	0,13144	0,35898	27,91838	0,35339	1,53603
178	WIIM	2015	0,13890	0,29716	27,92570	0,21626	0,95681
179	WIIM	2016	0,10725	0,26783	27,93381	0,49390	0,93225
180	WSBP	2016	0,08572	0,46080	30,25092	0,58982	1,97562
181	WSBP	2017	0,13672	0,50959	30,33369	0,31731	1,46998
182	WTON	2015	0,07590	0,49206	29,12529	0,57374	3,17672
183	WTON	2016	0,11306	0,46583	29,1705	0,18538	2,8871
184	WTON	2017	0,1239	0,61121	29,5866	0,24002	1,58582

LAMPIRAN 4

DATA NILAI PERUSAHAAN (PBV)

Kode Perusahaan	Tahun	Harga Saham	Total Ekuitas	Jmlh Saham Beredar	Nilai Buku/lembar	PBV
AISA	2013	1.430	Rp2.356.773.000.000	2.926.000.000	Rp805,46	1,775385
AKPI	2016	900	Rp1.120.035.000.000	680.000.000	Rp1.647,11	0,546411
ALDO	2013	660	Rp139.883.000.000	550.000.000	Rp254,33	2,595026
ALMI	2013	600	Rp657.342.000.000	308.000.000	Rp2.134,23	0,281132
AMFG	2013	7.000	Rp2.760.727.000.000	434.000.000	Rp6.361,12	1,100435
AMFG	2014	8.050	Rp3.184.642.000.000	434.000.000	Rp7.337,88	1,097046
AMFG	2015	6.550	Rp3.390.223.000.000	434.000.000	Rp7.811,57	0,838499
AMFG	2016	6.700	Rp3.599.264.000.000	434.000.000	Rp8.293,24	0,807887
ARNA	2014	870	Rp912.231.000.000	7.341.430.976	Rp124,26	7,001565
ARNA	2015	500	Rp894.728.000.000	7.341.430.976	Rp121,87	4,102605
ARNA	2016	520	Rp948.088.000.000	7.341.430.976	Rp129,14	4,026571
ARNA	2017	342	Rp1.029.400.000.000	7.341.430.976	Rp140,22	2,439061
ASII	2013	6.800	Rp106.188.000.000.000	40.483.553.140	Rp2.622,99	2,592460
ASII	2014	7.425	Rp120.324.000.000.000	40.483.553.140	Rp2.972,17	2,498175
ASII	2015	6.000	Rp126.533.000.000.000	40.483.553.140	Rp3.125,54	1,919668
ASII	2016	8.275	Rp139.906.000.000.000	40.483.553.140	Rp3.455,87	2,394475
ASII	2017	8.300	Rp156.329.000.000.000	40.483.553.140	Rp3.861,54	2,149400
AUTO	2013	3.650	Rp9.558.754.000.000	4.819.733.000	Rp1.983,25	1,840410

AUTO	2014	4.200	Rp10.136.557.000.000	4.819.733.000	Rp2.103,14	1,997017
AUTO	2016	2.050	Rp10.536.558.000.000	4.819.733.000	Rp2.186,13	0,937731
BATA	2013	1.060	Rp396.853.000.000	1.300.000.000	Rp305,27	3,472318
BATA	2014	1.105	Rp429.116.000.000	1.300.000.000	Rp330,09	3,347580
BATA	2015	900	Rp547.187.000.000	1.300.000.000	Rp420,91	2,138209
BATA	2016	790	Rp557.155.000.000	1.300.000.000	Rp428,58	1,843293
BATA	2017	570	Rp579.309.000.000	1.300.000.000	Rp445,62	1,279110
BOLT	2015	1.195	Rp760.529.000.000	2.343.750.000	Rp324,49	3,682675
BOLT	2016	805	Rp814.325.000.000	2.343.750.000	Rp347,45	2,316911
BOLT	2017	985	Rp720.677.000.000	2.343.750.000	Rp307,49	3,203368
BUDI	2017	94	Rp1.194.700.000.000	4.498.997.362	Rp265,55	0,353985
CEKA	2014	1.500	Rp537.551.000.000	297.500.000	Rp1.806,89	0,830154
CEKA	2017	1.290	Rp903.044.000.000	595.000.000	Rp1.517,72	0,849959
CINT	2014	362	Rp291.646.000.000	1.000.000.000	Rp291,65	1,241231
CINT	2015	338	Rp315.073.000.000	1.000.000.000	Rp315,07	1,072767
CINT	2016	316	Rp326.430.000.000	1.000.000.000	Rp326,43	0,968048
CINT	2017	334	Rp382.274.000.000	1.000.000.000	Rp382,27	0,873719
CPIN	2013	3.375	Rp9.950.900.000.000	16.398.000.000	Rp606,84	5,561633
CPIN	2014	3.780	Rp10.943.289.000.000	16.398.000.000	Rp667,36	5,664151
CPIN	2015	2.600	Rp12.561.427.000.000	16.398.000.000	Rp766,03	3,394105
CPIN	2016	3.090	Rp14.157.243.000.000	16.398.000.000	Rp863,35	3,579074
CPIN	2017	3.000	Rp15.702.825.000.000	16.398.000.000	Rp957,61	3,132812
DLTA	2015	5.200	Rp849.621.000.000	800.659.050	Rp1.061,15	4,900334
DLTA	2016	5.000	Rp1.012.374.000.000	800.659.050	Rp1.264,43	3,954364

DLTA	2017	4.590	Rp1.144.645.000.000	800.659.050	Rp1.429,63	3,210624
DPNS	2013	470	Rp223.428.000.000	331.129.952	Rp674,74	0,696560
DPNS	2015	387	Rp241.296.000.000	331.129.952	Rp728,70	0,531079
DPNS	2016	400	Rp263.264.000.000	331.129.952	Rp795,05	0,503115
DVLA	2013	2.200	Rp914.703.000.000	1.120.000.000	Rp816,70	2,693771
DVLA	2014	1.690	Rp962.431.000.000	1.120.000.000	Rp859,31	1,966686
DVLA	2015	1.300	Rp973.517.000.000	1.120.000.000	Rp869,21	1,495608
DVLA	2016	1.755	Rp1.079.580.000.000	1.120.000.000	Rp963,91	1,820708
DVLA	2017	1.960	Rp1.116.300.000.000	1.120.000.000	Rp996,70	1,966496
EKAD	2014	515	Rp273.199.000.000	698.775.000	Rp390,97	1,317242
EKAD	2015	400	Rp291.961.000.000	698.775.000	Rp417,82	0,957354
EKAD	2016	590	Rp592.005.000.000	698.775.000	Rp847,20	0,696408
EKAD	2017	695	Rp662.818.000.000	698.775.000	Rp948,54	0,732703
FASW	2016	4.100	Rp3.158.442.000.000	2.477.888.787	Rp1.274,65	3,216568
FASW	2017	5.400	Rp3.288.317.000.000	2.477.888.787	Rp1.327,06	4,069133
GGRM	2013	42.000	Rp29.416.271.000.000	1.924.088.000	Rp15.288,42	2,747177
GGRM	2014	60.700	Rp33.228.720.000.000	1.924.088.000	Rp17.269,85	3,514795
GGRM	2015	55.000	Rp38.007.909.000.000	1.924.088.000	Rp19.753,73	2,784285
GGRM	2016	63.900	Rp39.564.228.000.000	1.924.088.000	Rp20.562,59	3,107586
GGRM	2017	83.800	Rp42.187.664.000.000	1.924.088.000	Rp21.926,06	3,821937
GJTL	2014	1.425	Rp5.983.292.000.000	3.484.800.000	Rp1.716,97	0,829951
GJTL	2016	1.070	Rp5.848.177.000.000	3.484.800.000	Rp1.678,20	0,637589
ICBP	2013	10.200	Rp13.265.731.000.000	5.830.954.000	Rp2.275,05	4,483411
ICBP	2014	13.100	Rp15.039.947.000.000	5.830.954.000	Rp2.579,33	5,078841

ICBP	2015	13.475	Rp16.386.911.000.000	5.830.954.000	Rp2.810,33	4,794809
ICBP	2016	8.575	Rp18.500.823.000.000	11.661.908.000	Rp1.586,43	5,405211
ICBP	2017	8.900	Rp20.324.330.000.000	11.661.908.000	Rp1.742,80	5,106736
IGAR	2016	520	Rp373.749.000.000	972.204.500	Rp384,43	1,352636
IGAR	2017	378	Rp441.947.000.000	972.204.500	Rp454,58	0,831533
IMAS	2013	4.900	Rp6.659.870.000.000	2.765.278.412	Rp2.408,39	2,034554
IMPC	2014	9.250	Rp1.096.880.000.000	483.350.000	Rp2.269,33	4,076095
IMPC	2016	1.025	Rp1.225.645.000.000	4.833.500.000	Rp253,57	4,042229
INCI	2017	305	Rp154.051.000.000	181.035.556	Rp850,94	0,358426
INDF	2013	6.600	Rp38.373.129.000.000	8.780.426.500	Rp4.370,30	1,510193
INDF	2014	6.750	Rp41.228.376.000.000	8.780.426.500	Rp4.695,49	1,437551
INDF	2015	5.175	Rp43.121.593.000.000	8.780.426.500	Rp4.911,10	1,053734
INDF	2016	7.925	Rp43.941.423.000.000	8.780.426.500	Rp5.004,47	1,583583
INDF	2017	7.625	Rp46.756.724.000.000	8.780.426.500	Rp5.325,11	1,431896
INDS	2013	2.675	Rp1.752.866.000.000	525.000.000	Rp3.338,79	0,801188
INDS	2014	2.600	Rp1.828.319.000.000	656.249.710	Rp2.786,01	0,933234
INDS	2017	1.260	Rp2.144.819.000.000	656.249.710	Rp3.268,30	0,385522
INTP	2013	20.000	Rp22.977.687.000.000	3.681.231.699	Rp6.241,85	3,204180
INTP	2014	25.000	Rp24.784.801.000.000	3.681.231.699	Rp6.732,75	3,713195
INTP	2015	22.325	Rp23.865.950.000.000	3.681.231.699	Rp6.483,14	3,443546
INTP	2016	15.400	Rp26.138.703.000.000	3.681.231.699	Rp7.100,53	2,168852
INTP	2017	21.950	Rp24.556.507.000.000	3.681.231.699	Rp6.670,73	3,290494
JECC	2017	4.700	Rp547.361.000.000	151.200.000	Rp3.620,11	1,298302
JPFA	2013	1.220	Rp5.245.222.000.000	10.660.522.910	Rp492,02	2,479559

JPFA	2014	950	5.289.994.000.000	10.660.522.910	Rp496,22	1,914463
JPFA	2017	1.300	Rp9.795.628.000.000	10.660.522.910	Rp918,87	1,414782
KAEF	2013	590	Rp1.624.355.000.000	5.554.000.000	Rp292,47	2,017330
KAEF	2014	1.465	Rp1.811.144.000.000	5.554.000.000	Rp326,10	4,492525
KAEF	2015	870	Rp1.862.097.000.000	5.554.000.000	Rp335,27	2,594913
KAEF	2016	2.750	Rp2.271.407.000.000	5.554.000.000	Rp408,97	6,724246
KAEF	2017	2.700	Rp2.572.521.000.000	5.554.000.000	Rp463,18	5,829224
KBLI	2013	142	Rp886.650.000.000	4.007.235.107	Rp221,26	0,641772
KBLI	2015	119	Rp1.027.362.000.000	4.007.235.107	Rp256,38	0,464161
KBLI	2016	276	Rp1.321.346.000.000	4.007.235.107	Rp329,74	0,837023
KBLI	2017	426	Rp1.786.746.000.000	4.007.235.107	Rp445,88	0,955414
KBLM	2015	132	Rp296.475.000.000	1.120.000.000	Rp264,71	0,498659
KBLM	2016	240	Rp320.655.000.000	1.120.000.000	Rp286,30	0,838284
KIAS	2014	147	Rp2.116.797.000.000	14.929.100.000	Rp141,79	1,036745
KINO	2016	3.030	Rp1.952.072.000.000	1.428.571.500	Rp1.366,45	2,217424
KINO	2017	2.120	Rp2.055.171.000.000	1.428.571.500	Rp1.438,62	1,473635
KLBF	2013	1.250	Rp8.499.958.000.000	46.875.122.110	Rp181,33	6,893434
KLBF	2014	1.830	Rp9.817.476.000.000	46.875.122.110	Rp209,44	8,737630
KLBF	2015	1.320	Rp10.938.286.000.000	46.875.122.110	Rp233,35	5,656751
KLBF	2016	1.515	Rp12.463.847.000.000	46.875.122.110	Rp265,89	5,697744
KLBF	2017	1.690	Rp13.894.032.000.000	46.875.122.110	Rp296,41	5,701654
LION	2013	12.000	Rp415.784.000.000	52.016.000	Rp7.993,39	1,501241
LION	2015	1.050	Rp454.805.000.000	520.160.000	Rp874,36	1,200884
LMSH	2013	8.000	Rp110.468.000.000	9.600.000	Rp11.507,08	0,695224

LMSH	2017	640	Rp129.622.000.000	96.000.000	Rp1.350,23	0,473994
MAIN	2013	1.220	Rp862.483.000.000	1.695.000.000	Rp508,84	2,397612
MERK	2014	160.000	Rp553.691.000.000	22.400.000	Rp24.718,35	6,472924
MERK	2015	6.775	Rp473.543.000.000	448.000.000	Rp1.057,02	6,409555
MERK	2017	8.500	Rp615.437.000.000	448.000.000	Rp1.373,74	6,187473
MYOR	2013	26.000	Rp3.938.761.000.000	894.347.989	Rp4.404,06	5,903645
MYOR	2014	20.900	Rp4.100.555.000.000	894.347.989	Rp4.584,97	4,558376
MYOR	2015	30.500	Rp5.194.460.000.000	894.347.989	Rp5.808,10	5,251290
MYOR	2016	1.645	Rp6.265.256.000.000	22.358.699.725	Rp280,22	5,870480
MYOR	2017	2.020	Rp7.354.346.000.000	22.358.699.725	Rp328,93	6,141209
PICO	2017	228	Rp279.684.000.000	568.375.000	Rp492,08	0,463343
RICY	2017	150	Rp430.265.000.000	641.717.510	Rp670,49	0,223717
ROTI	2013	1.020	Rp787.338.000.000	5.061.800.000	Rp155,55	6,557585
ROTI	2016	1.600	Rp1.442.752.000.000	5.061.800.000	Rp285,03	5,613494
ROTI	2017	1.275	Rp2.820.106.000.000	6.186.488.888	Rp455,85	2,796978
SCCO	2013	4.400	Rp707.611.000.000	205.583.400	Rp3.441,97	1,278339
SCCO	2014	3.950	Rp814.393.000.000	205.583.400	Rp3.961,38	0,997128
SCCO	2015	3.725	Rp922.353.000.000	205.583.400	Rp4.486,51	0,830266
SCCO	2016	7.275	Rp1.220.421.000.000	205.583.400	Rp5.936,38	1,225495
SCCO	2017	9.000	Rp2.728.227.000.000	205.583.400	Rp13.270,66	0,678188
SKBM	2014	970	Rp317.910.000.000	936.530.894	Rp339,45	2,857522
SKLT	2013	180	Rp139.650.000.000	690.740.500	Rp202,17	0,890321
SKLT	2014	300	Rp153.368.000.000	690.740.500	Rp222,03	1,351143
SKLT	2015	370	Rp152.045.000.000	690.740.500	Rp220,12	1,680910

SKLT	2016	308	Rp296.151.000.000	690.740.500	Rp428,74	0,718377
SKLT	2017	1.100	Rp307.570.000.000	690.740.500	Rp445,28	2,470379
SMBR	2013	330	Rp2.466.957.000.000	9.837.678.500	Rp250,77	1,315967
SMBR	2015	291	Rp2.949.353.000.000	9.837.678.500	Rp299,80	0,970642
SMCB	2013	2.275	Rp8.772.947.000.000	7.662.900.000	Rp1.144,86	1,987143
SMCB	2014	2.185	Rp8.758.592.000.000	7.662.900.000	Rp1.142,99	1,911658
SMGR	2013	14.150	Rp21.803.976.000.000	5.931.520.000	Rp3.675,95	3,849344
SMGR	2014	16.200	Rp25.002.452.000.000	5.931.520.000	Rp4.215,18	3,843248
SMGR	2015	11.400	Rp27.440.798.000.000	5.931.520.000	Rp4.626,27	2,464190
SMGR	2017	9.900	Rp30.439.052.000.000	5.931.520.000	Rp5.131,75	1,929168
SMSM	2013	3.450	Rp1.006.799.000.000	1.439.668.860	Rp699,33	4,933316
SMSM	2014	4.750	Rp1.146.837.000.000	1.439.668.860	Rp796,60	5,962859
SMSM	2015	4.760	Rp1.440.248.000.000	1.439.668.860	Rp1.000,40	4,758086
SMSM	2016	980	Rp1.580.055.000.000	5.758.675.440	Rp274,38	3,571712
SMSM	2017	1.255	Rp1.828.184.000.000	5.758.675.440	Rp317,47	3,953178
TALF	2015	400	Rp350.202.000.000	1.353.435.000	Rp258,75	1,545891
TALF	2016	420	Rp751.895.000.000	1.353.435.000	Rp555,55	0,756013
TCID	2013	11.900	Rp1.182.991.000.000	201.066.667	Rp5.883,58	2,022579
TCID	2014	17.525	Rp1.283.504.000.000	201.066.667	Rp6.383,47	2,745370
TCID	2015	16.500	Rp1.714.871.000.000	201.066.667	Rp8.528,87	1,934606
TCID	2016	12.500	Rp1.783.159.000.000	201.066.667	Rp8.868,50	1,409484
TOTO	2014	3.975	Rp1.231.192.000.000	990.720.000	Rp1.242,72	3,198617
TOTO	2015	6.950	Rp1.491.543.000.000	1.032.000.000	Rp1.445,29	4,808712
TOTO	2016	498	Rp1.523.875.000.000	10.320.000.000	Rp147,66	3,372560

TOTO	2017	408	Rp1.693.792.000.000	10.320.000.000	Rp164,13	2,485878
TRIS	2013	400	Rp282.306.000.000	1.000.000.125	Rp282,31	1,416902
TRIS	2014	356	Rp309.510.000.000	1.000.000.125	Rp309,51	1,150205
TRIS	2015	300	Rp329.208.000.000	1.000.000.125	Rp329,21	0,911278
TRIS	2016	336	Rp346.627.000.000	1.000.000.125	Rp346,63	0,969342
TRIS	2017	308	Rp356.232.000.000	1.047.587.802	Rp340,05	0,905750
TSPC	2013	3.250	Rp3.862.952.000.000	4.500.000.000	Rp858,43	3,785965
TSPC	2015	1.750	Rp4.337.141.000.000	4.500.000.000	Rp963,81	1,815712
TSPC	2016	1.970	Rp4.635.273.000.000	4.500.000.000	Rp1.030,06	1,912509
TSPC	2017	1.800	Rp5.082.008.000.000	4.500.000.000	Rp1.129,34	1,593858
ULTJ	2013	4.500	Rp2.015.147.000.000	2.888.382.000	Rp697,67	6,450010
ULTJ	2016	4.570	Rp3.489.233.000.000	2.888.382.000	Rp1.208,02	3,783039
ULTJ	2017	1.295	Rp4.208.755.000.000	11.553.528.000	Rp364,28	3,554927
WIIM	2013	670	Rp781.359.000.000	2.099.873.760	Rp372,10	1,800601
WIIM	2014	625	Rp854.425.000.000	2.099.873.760	Rp406,89	1,536028
WIIM	2015	430	Rp943.709.000.000	2.099.873.760	Rp449,41	0,956805
WIIM	2016	440	Rp991.093.000.000	2.099.873.760	Rp471,98	0,932248
WSBP	2016	555	Rp7.405.501.000.000	26.361.157.534	Rp280,92	1,975618
WSBP	2017	408	Rp7.316.656.000.000	26.361.157.534	Rp277,55	1,469982
WTON	2015	825	Rp2.263.425.000.000	8.715.466.600	Rp259,70	3,176717
WTON	2016	825	Rp2.490.475.000.000	8.715.466.600	Rp285,75	2,887104
WTON	2017	500	Rp2.747.935.000.000	8.715.466.600	Rp315,29	1,585821

LAMPIRAN 5

DATA PROFITABILITAS (ROE)

Kode Perusahaan	Tahun	LABA BERSIH	TOTAL EKUITAS	ROE
AISA	2013	Rp346.728.000.000	Rp2.356.773.000.000	0,14712
AKPI	2016	Rp52.394.000.000	Rp1.120.035.000.000	0,04678
ALDO	2013	Rp22.589.000.000	Rp139.883.000.000	0,16148
ALMI	2013	Rp26.119.000.000	Rp657.342.000.000	0,03973
AMFG	2013	Rp338.358.000.000	Rp2.760.727.000.000	0,12256
AMFG	2014	Rp458.635.000.000	Rp3.184.642.000.000	0,14401
AMFG	2015	Rp341.346.000.000	Rp3.390.223.000.000	0,10069
AMFG	2016	Rp260.444.000.000	Rp3.599.264.000.000	0,07236
ARNA	2014	Rp261.651.000.000	Rp912.231.000.000	0,28683
ARNA	2015	Rp71.210.000.000	Rp894.728.000.000	0,07959
ARNA	2016	Rp91.376.000.000	Rp948.088.000.000	0,09638
ARNA	2017	Rp122.184.000.000	Rp1.029.400.000.000	0,11869
ASII	2013	Rp22.297.000.000.000	Rp106.188.000.000.000	0,20998
ASII	2014	Rp22.125.000.000.000	Rp120.324.000.000.000	0,18388
ASII	2015	Rp15.613.000.000.000	Rp126.533.000.000.000	0,12339
ASII	2016	Rp18.302.000.000.000	Rp139.906.000.000.000	0,13082
ASII	2017	Rp23.165.000.000.000	Rp156.329.000.000.000	0,14818
AUTO	2013	Rp1.058.015.000.000	Rp9.558.754.000.000	0,11069
AUTO	2014	Rp956.409.000.000	Rp10.136.557.000.000	0,09435
AUTO	2017	Rp547.781.000.000	Rp10.759.076.000.000	0,05091
BATA	2013	Rp44.374.000.000	Rp396.853.000.000	0,11181
BATA	2014	Rp70.781.000.000	Rp429.116.000.000	0,16495
BATA	2015	Rp129.519.000.000	Rp547.187.000.000	0,23670
BATA	2016	Rp42.232.000.000	Rp557.155.000.000	0,07580
BATA	2017	Rp53.654.000.000	Rp579.309.000.000	0,09262
BOLT	2015	Rp97.680.000.000	Rp760.529.000.000	0,12844
BOLT	2016	Rp108.483.000.000	Rp814.325.000.000	0,13322
BOLT	2017	Rp97.271.000.000	Rp720.677.000.000	0,13497
BUDI	2017	Rp45.691.000.000	Rp1.194.700.000.000	0,03824
CEKA	2014	Rp41.001.000.000	Rp537.551.000.000	0,07627
CEKA	2017	Rp107.421.000.000	Rp903.044.000.000	0,11895
CINT	2014	Rp25.375.000.000	Rp291.646.000.000	0,08701
CINT	2015	Rp29.478.000.000	Rp315.073.000.000	0,09356

CINT	2016	Rp20.619.000.000	Rp326.430.000.000	0,06317
CINT	2017	Rp29.648.000.000	Rp382.274.000.000	0,07756
CPIN	2013	Rp2.528.690.000.000	Rp9.950.900.000.000	0,25412
CPIN	2014	Rp1.746.644.000.000	Rp10.943.289.000.000	0,15961
CPIN	2015	Rp1.832.598.000.000	Rp12.561.427.000.000	0,14589
CPIN	2016	Rp2.225.402.000.000	Rp14.157.243.000.000	0,15719
CPIN	2017	Rp2.496.787.000.000	Rp15.702.825.000.000	0,15900
DLTA	2015	Rp192.045.000.000	Rp849.621.000.000	0,22604
DLTA	2016	Rp254.509.000.000	Rp1.012.374.000.000	0,25140
DLTA	2017	Rp279.773.000.000	Rp1.144.645.000.000	0,24442
DPNS	2013	Rp66.813.000.000	Rp223.428.000.000	0,29904
DPNS	2015	Rp9.859.000.000	Rp241.296.000.000	0,04086
DPNS	2016	Rp10.009.000.000	Rp263.264.000.000	0,03802
DVLA	2013	Rp125.796.000.000	Rp914.703.000.000	0,13753
DVLA	2014	Rp80.929.000.000	Rp962.431.000.000	0,08409
DVLA	2015	Rp107.894.000.000	Rp973.517.000.000	0,11083
DVLA	2016	Rp152.083.000.000	Rp1.079.580.000.000	0,14087
DVLA	2017	Rp162.249.000.000	Rp1.116.300.000.000	0,14535
EKAD	2014	Rp40.756.000.000	Rp273.199.000.000	0,14918
EKAD	2015	Rp47.040.000.000	Rp291.961.000.000	0,16112
EKAD	2016	Rp90.686.000.000	Rp592.005.000.000	0,15318
EKAD	2017	Rp76.196.000.000	Rp662.818.000.000	0,11496
FASW	2016	Rp778.013.000.000	Rp3.158.442.000.000	0,24633
FASW	2017	Rp743.557.000.000	Rp3.288.317.000.000	0,22612
GGRM	2013	Rp4.383.932.000.000	Rp29.416.271.000.000	0,14903
GGRM	2014	Rp5.395.293.000.000	Rp33.228.720.000.000	0,16237
GGRM	2015	Rp6.452.834.000.000	Rp38.007.909.000.000	0,16978
GGRM	2016	Rp6.672.682.000.000	Rp39.564.228.000.000	0,16865
GGRM	2017	Rp7.755.347.000.000	Rp42.187.664.000.000	0,18383
GJTL	2014	Rp269.868.000.000	Rp5.983.292.000.000	0,04510
GJTL	2016	Rp626.561.000.000	Rp5.848.177.000.000	0,10714
ICBP	2013	Rp2.235.040.000.000	Rp13.265.731.000.000	0,16848
ICBP	2014	Rp2.531.681.000.000	Rp15.039.947.000.000	0,16833
ICBP	2015	Rp2.923.148.000.000	Rp16.386.911.000.000	0,17838
ICBP	2016	Rp3.631.301.000.000	Rp18.500.823.000.000	0,19628
ICBP	2017	Rp3.543.173.000.000	Rp20.324.330.000.000	0,17433
IGAR	2016	Rp69.306.000.000	Rp373.749.000.000	0,18543
IGAR	2017	Rp72.377.000.000	Rp441.947.000.000	0,16377
IMAS	2013	Rp621.140.000.000	Rp6.659.870.000.000	0,09327

IMPC	2014	Rp289.707.000.000	Rp1.096.880.000.000	0,26412
IMPC	2016	Rp125.823.000.000	Rp1.225.645.000.000	0,10266
INCI	2017	Rp16.554.000.000	Rp154.051.000.000	0,10746
INDF	2013	Rp3.416.635.000.000	Rp38.373.129.000.000	0,08904
INDF	2014	Rp5.146.323.000.000	Rp41.228.376.000.000	0,12482
INDF	2015	Rp3.709.501.000.000	Rp43.121.593.000.000	0,08602
INDF	2016	Rp5.266.906.000.000	Rp43.941.423.000.000	0,11986
INDF	2017	Rp5.145.063.000.000	Rp46.756.724.000.000	0,11004
INDS	2013	Rp147.608.000.000	Rp1.752.866.000.000	0,08421
INDS	2014	Rp127.657.000.000	Rp1.828.319.000.000	0,06982
INDS	2017	Rp113.640.000.000	Rp2.144.819.000.000	0,05298
INTP	2013	Rp5.012.294.000.000	Rp22.977.687.000.000	0,21814
INTP	2014	Rp5.274.009.000.000	Rp24.784.801.000.000	0,21279
INTP	2015	Rp4.356.661.000.000	Rp23.865.950.000.000	0,18255
INTP	2016	Rp3.870.319.000.000	Rp26.138.703.000.000	0,14807
INTP	2017	Rp1.859.818.000.000	Rp24.556.507.000.000	0,07574
JECC	2017	Rp83.355.000.000	Rp547.361.000.000	0,15229
JPFA	2013	Rp640.637.000.000	Rp5.245.222.000.000	0,12214
JPFA	2014	Rp384.846.000.000	5.289.994.000.000	0,07275
JPFA	2017	Rp1.107.810.000.000	Rp9.795.628.000.000	0,11309
KAEF	2013	Rp215.642.000.000	Rp1.624.355.000.000	0,13276
KAEF	2014	Rp236.531.000.000	Rp1.811.144.000.000	0,13060
KAEF	2015	Rp252.973.000.000	Rp1.862.097.000.000	0,13585
KAEF	2016	Rp271.598.000.000	Rp2.271.407.000.000	0,11957
KAEF	2017	Rp331.708.000.000	Rp2.572.521.000.000	0,12894
KBLI	2013	Rp73.530.000.000	Rp886.650.000.000	0,08293
KBLI	2015	Rp115.371.000.000	Rp1.027.362.000.000	0,11230
KBLI	2016	Rp334.339.000.000	Rp1.321.346.000.000	0,25303
KBLI	2017	Rp358.974.000.000	Rp1.786.746.000.000	0,20091
KBLM	2015	Rp12.760.000.000	Rp296.475.000.000	0,04304
KBLM	2016	Rp21.245.000.000	Rp320.655.000.000	0,06626
KIAS	2014	Rp92.239.000.000	Rp2.116.797.000.000	0,04357
KINO	2016	Rp181.110.000.000	Rp1.952.072.000.000	0,09278
KINO	2017	Rp109.696.000.000	Rp2.055.171.000.000	0,05338
KLBF	2013	Rp1.970.452.000.000	Rp8.499.958.000.000	0,23182
KLBF	2014	Rp2.121.091.000.000	Rp9.817.476.000.000	0,21605
KLBF	2015	Rp2.057.694.000.000	Rp10.938.286.000.000	0,18812
KLBF	2016	Rp2.350.885.000.000	Rp12.463.847.000.000	0,18862
KLBF	2017	Rp2.453.251.000.000	Rp13.894.032.000.000	0,17657

LION	2013	Rp64.761.000.000	Rp415.784.000.000	0,15576
LION	2015	Rp46.019.000.000	Rp454.805.000.000	0,10118
LMSH	2013	Rp14.383.000.000	Rp110.468.000.000	0,13020
LMSH	2017	Rp12.967.000.000	Rp129.622.000.000	0,10004
MAIN	2013	Rp241.633.000.000	Rp862.483.000.000	0,28016
MERK	2014	Rp181.472.000.000	Rp553.691.000.000	0,32775
MERK	2015	Rp142.545.000.000	Rp473.543.000.000	0,30102
MERK	2017	Rp147.387.000.000	Rp615.437.000.000	0,23948
MYOR	2013	Rp1.058.419.000.000	Rp3.938.761.000.000	0,26872
MYOR	2014	Rp409.825.000.000	Rp4.100.555.000.000	0,09994
MYOR	2015	Rp1.250.233.000.000	Rp5.194.460.000.000	0,24069
MYOR	2016	Rp1.388.676.000.000	Rp6.265.256.000.000	0,22165
MYOR	2017	Rp1.630.954.000.000	Rp7.354.346.000.000	0,22177
PICO	2017	Rp16.824.000.000	Rp279.684.000.000	0,06015
RICY	2017	Rp16.559.000.000	Rp430.265.000.000	0,03849
ROTI	2013	Rp158.015.000.000	Rp787.338.000.000	0,20070
ROTI	2016	Rp279.777.000.000	Rp1.442.752.000.000	0,19392
ROTI	2017	Rp135.364.000.000	Rp2.820.106.000.000	0,04800
SCCO	2013	Rp104.962.000.000	Rp707.611.000.000	0,14833
SCCO	2014	Rp137.619.000.000	Rp814.393.000.000	0,16898
SCCO	2015	Rp159.120.000.000	Rp922.353.000.000	0,17252
SCCO	2016	Rp340.594.000.000	Rp1.220.421.000.000	0,27908
SCCO	2017	Rp269.730.000.000	Rp2.728.227.000.000	0,09887
SKBM	2014	Rp89.116.000.000	Rp317.910.000.000	0,28032
SKLT	2013	Rp11.440.000.000	Rp139.650.000.000	0,08192
SKLT	2014	16.481.000.000	Rp153.368.000.000	0,10746
SKLT	2015	Rp20.067.000.000	Rp152.045.000.000	0,13198
SKLT	2016	Rp20.646.000.000	Rp296.151.000.000	0,06971
SKLT	2017	Rp22.971.000.000	Rp307.570.000.000	0,07469
SMBR	2013	Rp312.184.000.000	Rp2.466.957.000.000	0,12655
SMBR	2015	Rp354.180.000.000	Rp2.949.353.000.000	0,12009
SMCB	2013	Rp952.305.000.000	Rp8.772.947.000.000	0,10855
SMCB	2014	Rp668.869.000.000	Rp8.758.592.000.000	0,07637
SMGR	2013	Rp5.354.299.000.000	Rp21.803.976.000.000	0,24557
SMGR	2014	Rp5.573.577.000.000	Rp25.002.452.000.000	0,22292
SMGR	2015	Rp4.525.441.000.000	Rp27.440.798.000.000	0,16492
SMGR	2017	Rp2.043.026.000.000	Rp30.439.052.000.000	0,06712
SMSM	2013	Rp338.223.000.000	Rp1.006.799.000.000	0,33594
SMSM	2014	Rp421.467.000.000	Rp1.146.837.000.000	0,36750

SMSM	2015	Rp461.307.000.000	Rp1.440.248.000.000	0,32030
SMSM	2016	Rp502.192.000.000	Rp1.580.055.000.000	0,31783
SMSM	2017	Rp555.388.000.000	Rp1.828.184.000.000	0,30379
TALF	2015	Rp33.718.000.000	Rp350.202.000.000	0,09628
TALF	2016	Rp30.138.000.000	Rp751.895.000.000	0,04008
TCID	2013	Rp160.148.000.000	Rp1.182.991.000.000	0,13538
TCID	2014	Rp174.314.000.000	Rp1.283.504.000.000	0,13581
TCID	2015	Rp544.474.000.000	Rp1.714.871.000.000	0,31750
TCID	2016	Rp162.060.000.000	Rp1.783.159.000.000	0,09088
TOTO	2014	Rp293.804.000.000	Rp1.231.192.000.000	0,23863
TOTO	2015	Rp285.237.000.000	Rp1.491.543.000.000	0,19124
TOTO	2016	Rp168.565.000.000	Rp1.523.875.000.000	0,11062
TOTO	2017	Rp278.936.000.000	Rp1.693.792.000.000	0,16468
TRIS	2013	Rp48.195.000.000	Rp282.306.000.000	0,17072
TRIS	2014	Rp35.944.000.000	Rp309.510.000.000	0,11613
TRIS	2015	Rp37.448.000.000	Rp329.208.000.000	0,11375
TRIS	2016	Rp25.213.000.000	Rp346.627.000.000	0,07274
TRIS	2017	Rp14.199.000.000	Rp356.232.000.000	0,03986
TSPC	2013	Rp638.535.000.000	Rp3.862.952.000.000	0,16530
TSPC	2015	Rp529.219.000.000	Rp4.337.141.000.000	0,12202
TSPC	2016	Rp545.494.000.000	Rp4.635.273.000.000	0,11768
TSPC	2017	Rp557.340.000.000	Rp5.082.008.000.000	0,10967
ULTJ	2013	Rp325.127.000.000	Rp2.015.147.000.000	0,16134
ULTJ	2016	Rp709.826.000.000	Rp3.489.233.000.000	0,20343
ULTJ	2017	Rp711.681.000.000	Rp4.208.755.000.000	0,16910
WIIM	2013	Rp132.322.000.000	Rp781.359.000.000	0,16935
WIIM	2014	Rp112.305.000.000	Rp854.425.000.000	0,13144
WIIM	2015	Rp131.081.000.000	Rp943.709.000.000	0,13890
WIIM	2016	Rp106.290.000.000	Rp991.093.000.000	0,10725
WSBP	2016	Rp634.820.000.000	Rp7.405.501.000.000	0,08572
WSBP	2017	Rp1.000.330.000.000	Rp7.316.656.000.000	0,13672
WTON	2015	Rp171.784.000.000	Rp2.263.425.000.000	0,07590
WTON	2016	Rp281.568.000.000	Rp2.490.475.000.000	0,11306
WTON	2017	Rp340.459.000.000	Rp2.747.935.000.000	0,12390

LAMPIRAN 6
DATA LEVERAGE (DAR)

Kode Perusahaan	Tahun	Total Hutang	Total Aset	DAR
AISA	2013	Rp2.664.051.000.000	Rp5.020.824.000.000	0,53060
AKPI	2016	Rp1.495.874.000.000	Rp2.615.909.000.000	0,57184
ALDO	2013	Rp161.596.000.000	Rp301.479.000.000	0,53601
ALMI	2013	Rp2.094.737.000.000	Rp2.752.078.000.000	0,76115
AMFG	2013	Rp778.666.000.000	Rp3.539.393.000.000	0,22000
AMFG	2014	Rp733.749.000.000	Rp3.918.391.000.000	0,18726
AMFG	2015	Rp880.052.000.000	Rp4.270.275.000.000	0,20609
AMFG	2016	Rp1.905.626.000.000	Rp5.504.890.000.000	0,34617
ARNA	2014	Rp346.945.000.000	Rp1.259.175.000.000	0,27553
ARNA	2015	Rp536.051.000.000	Rp1.430.779.000.000	0,37466
ARNA	2016	Rp595.128.000.000	Rp1.543.216.000.000	0,38564
ARNA	2017	Rp571.947.000.000	Rp1.601.347.000.000	0,35717
ASII	2013	Rp107.806.000.000.000	Rp213.994.000.000.000	0,50378
ASII	2014	Rp115.705.000.000.000	Rp236.029.000.000.000	0,49022
ASII	2015	Rp118.902.000.000.000	Rp245.435.000.000.000	0,48445
ASII	2016	Rp121.949.000.000.000	Rp261.855.000.000.000	0,46571
ASII	2017	Rp139.317.000.000.000	Rp295.646.000.000.000	0,47123
AUTO	2013	Rp3.058.924.000.000	Rp12.617.678.000.000	0,24243
AUTO	2014	Rp4.244.369.000.000	Rp14.380.926.000.000	0,29514
AUTO	2017	Rp4.316.218.000.000	Rp14.762.309.000.000	0,29238
BATA	2013	Rp283.832.000.000	Rp680.685.000.000	0,41698
BATA	2014	Rp345.775.000.000	Rp774.891.000.000	0,44622
BATA	2015	Rp248.071.000.000	Rp795.258.000.000	0,31194
BATA	2016	Rp247.588.000.000	Rp804.743.000.000	0,30766
BATA	2017	Rp276.383.000.000	Rp855.691.000.000	0,32299
BOLT	2015	Rp158.088.000.000	Rp918.617.000.000	0,17209
BOLT	2016	Rp123.817.000.000	Rp938.142.000.000	0,13198
BOLT	2017	Rp468.122.000.000	Rp1.188.799.000.000	0,39378
BUDI	2017	Rp1.744.756.000.000	Rp2.939.456.000.000	0,59356
CEKA	2014	Rp746.599.000.000	Rp1.284.150.000.000	0,58140
CEKA	2017	Rp489.592.000.000	Rp1.392.636.000.000	0,35156
CINT	2014	Rp73.446.000.000	Rp365.092.000.000	0,20117
CINT	2015	Rp67.734.000.000	Rp382.807.000.000	0,17694

CINT	2016	Rp72.907.000.000	Rp399.337.000.000	0,18257
CINT	2017	Rp94.304.000.000	Rp476.578.000.000	0,19788
CPIN	2013	Rp5.771.297.000.000	Rp15.722.197.000.000	0,36708
CPIN	2014	Rp9.919.150.000.000	Rp20.862.439.000.000	0,47545
CPIN	2015	Rp12.123.488.000.000	Rp24.684.915.000.000	0,49113
CPIN	2016	Rp10.047.751.000.000	Rp24.204.994.000.000	0,41511
CPIN	2017	Rp8.819.768.000.000	Rp24.522.593.000.000	0,35966
DLTA	2015	Rp188.700.000.000	Rp1.038.322.000.000	0,18174
DLTA	2016	Rp185.423.000.000	Rp1.197.797.000.000	0,15480
DLTA	2017	Rp196.197.000.000	Rp1.340.843.000.000	0,14632
DPNS	2013	Rp32.945.000.000	Rp89.270.000.000	0,36905
DPNS	2015	Rp33.187.000.000	Rp274.483.000.000	0,12091
DPNS	2016	Rp32.865.000.000	Rp296.130.000.000	0,11098
DVLA	2013	Rp275.351.000.000	Rp1.190.054.000.000	0,23138
DVLA	2014	Rp273.816.000.000	Rp1.236.248.000.000	0,22149
DVLA	2015	Rp402.761.000.000	Rp1.376.278.000.000	0,29265
DVLA	2016	Rp451.786.000.000	Rp1.531.366.000.000	0,29502
DVLA	2017	Rp524.586.000.000	Rp1.640.886.000.000	0,31970
EKAD	2014	Rp138.150.000.000	Rp411.349.000.000	0,33585
EKAD	2015	Rp97.730.000.000	Rp389.692.000.000	0,25079
EKAD	2016	Rp110.504.000.000	Rp702.509.000.000	0,15730
EKAD	2017	Rp133.950.000.000	Rp796.768.000.000	0,16812
FASW	2016	Rp5.424.781.000.000	Rp8.583.224.000.000	0,63202
FASW	2017	Rp6.081.574.000.000	Rp9.369.892.000.000	0,64905
GGRM	2013	Rp21.353.980.000.000	Rp50.770.251.000.000	0,42060
GGRM	2014	Rp24.991.880.000.000	Rp58.220.600.000.000	0,42926
GGRM	2015	Rp25.497.504.000.000	Rp63.505.413.000.000	0,40150
GGRM	2016	Rp23.387.406.000.000	Rp62.951.634.000.000	0,37151
GGRM	2017	Rp24.572.266.000.000	Rp66.759.930.000.000	0,36807
GJTL	2014	Rp10.059.605.000.000	Rp16.042.897.000.000	0,62704
GJTL	2016	Rp12.849.602.000.000	Rp18.697.779.000.000	0,68723
ICBP	2013	Rp8.001.739.000.000	Rp21.267.470.000.000	0,37624
ICBP	2014	Rp9.870.264.000.000	Rp24.910.211.000.000	0,39623
ICBP	2015	Rp10.173.713.000.000	Rp26.560.624.000.000	0,38304
ICBP	2016	Rp10.401.125.000.000	Rp28.901.948.000.000	0,35988
ICBP	2017	Rp11.295.184.000.000	Rp31.619.514.000.000	0,35722
IGAR	2016	Rp65.717.000.000	Rp439.466.000.000	0,14954
IGAR	2017	Rp71.076.000.000	Rp513.023.000.000	0,13854
IMAS	2013	Rp15.655.152.000.000	Rp22.315.023.000.000	0,70155

IMPC	2014	Rp751.768.000.000	Rp1.736.710.000.000	0,43287
IMPC	2016	Rp1.050.387.000.000	Rp2.276.032.000.000	0,46150
INCI	2017	Rp35.409.000.000	Rp303.788.000.000	0,11656
INDF	2013	Rp39.719.660.000.000	Rp78.092.789.000.000	0,50862
INDF	2014	Rp44.710.509.000.000	Rp85.938.885.000.000	0,52026
INDF	2015	Rp48.709.933.000.000	Rp91.831.526.000.000	0,53043
INDF	2016	Rp38.233.092.000.000	Rp82.174.515.000.000	0,46527
INDF	2017	Rp41.182.764.000.000	Rp87.939.488.000.000	0,46831
INDS	2013	Rp443.653.000.000	Rp2.196.518.000.000	0,20198
INDS	2014	Rp454.348.000.000	Rp2.282.666.000.000	0,19904
INDS	2017	Rp289.798.000.000	Rp2.434.617.000.000	0,11903
INTP	2013	Rp3.629.554.000.000	Rp26.607.241.000.000	0,13641
INTP	2014	Rp4.100.172.000.000	Rp28.884.973.000.000	0,14195
INTP	2015	Rp3.772.410.000.000	Rp27.638.360.000.000	0,13649
INTP	2016	Rp4.011.877.000.000	Rp30.150.580.000.000	0,13306
INTP	2017	Rp4.307.169.000.000	Rp28.863.676.000.000	0,14922
JECC	2017	Rp1.380.624.000.000	Rp1.927.985.000.000	0,71610
JPFA	2013	Rp9.672.368.000.000	Rp14.917.590.000.000	0,64839
JPFA	2014	Rp10.440.441.000.000	Rp15.730.435.000.000	0,66371
JPFA	2017	Rp11.293.242.000.000	Rp21.088.870.000.000	0,53551
KAEF	2013	Rp847.585.000.000	Rp2.471.940.000.000	0,34288
KAEF	2014	Rp1.157.041.000.000	Rp2.968.185.000.000	0,38981
KAEF	2015	Rp1.374.127.000.000	Rp3.236.224.000.000	0,42461
KAEF	2016	Rp2.341.155.000.000	Rp4.612.563.000.000	0,50756
KAEF	2017	Rp3.523.628.000.000	Rp6.096.149.000.000	0,57801
KBLI	2013	Rp450.373.000.000	Rp1.337.022.000.000	0,33685
KBLI	2015	Rp524.438.000.000	Rp1.551.800.000.000	0,33795
KBLI	2016	Rp550.077.000.000	Rp1.871.422.000.000	0,29394
KBLI	2017	Rp1.227.014.000.000	Rp3.013.761.000.000	0,40714
KBLM	2015	Rp357.910.000.000	Rp654.386.000.000	0,54694
KBLM	2016	Rp318.436.000.000	Rp639.091.000.000	0,49826
KIAS	2014	Rp235.746.000.000	Rp2.352.543.000.000	0,10021
KINO	2016	Rp1.332.432.000.000	Rp3.284.504.000.000	0,40567
KINO	2017	Rp1.182.424.000.000	Rp3.237.595.000.000	0,36522
KLBF	2013	Rp2.815.103.000.000	Rp11.315.061.000.000	0,24879
KLBF	2014	Rp2.607.557.000.000	Rp12.425.032.000.000	0,20986
KLBF	2015	Rp2.758.131.000.000	Rp13.696.417.000.000	0,20138
KLBF	2016	Rp2.762.162.000.000	Rp15.226.009.000.000	0,18141
KLBF	2017	Rp2.722.208.000.000	Rp16.616.239.000.000	0,16383

LION	2013	Rp82.784.000.000	Rp498.568.000.000	0,16604
LION	2015	Rp184.731.000.000	Rp639.330.000.000	0,28894
LMSH	2013	Rp31.230.000.000	Rp141.698.000.000	0,22040
LMSH	2017	Rp31.541.000.000	Rp161.163.000.000	0,19571
MAIN	2013	Rp1.351.916.000.000	Rp2.214.399.000.000	0,61051
MERK	2014	Rp162.909.000.000	Rp716.600.000.000	0,22734
MERK	2015	Rp168.104.000.000	Rp641.647.000.000	0,26199
MERK	2017	Rp230.569.000.000	Rp847.067.000.000	0,27220
MYOR	2013	Rp5.771.077.000.000	Rp9.709.838.000.000	0,59435
MYOR	2014	Rp6.190.553.000.000	Rp10.291.108.000.000	0,60154
MYOR	2015	Rp6.148.256.000.000	Rp11.342.716.000.000	0,54204
MYOR	2016	Rp6.657.166.000.000	Rp12.922.422.000.000	0,51516
MYOR	2017	Rp7.561.503.000.000	Rp14.915.850.000.000	0,50694
PICO	2017	Rp440.555.000.000	Rp720.239.000.000	0,61168
RICY	2017	Rp944.179.000.000	Rp1.374.445.000.000	0,68695
ROTI	2013	Rp1.035.351.000.000	Rp1.822.689.000.000	0,56803
ROTI	2016	Rp1.476.889.000.000	Rp2.919.641.000.000	0,50585
ROTI	2017	Rp1.739.468.000.000	Rp4.559.574.000.000	0,38150
SCCO	2013	Rp1.054.421.000.000	Rp1.762.032.000.000	0,59841
SCCO	2014	Rp841.615.000.000	Rp1.656.007.000.000	0,50822
SCCO	2015	Rp850.792.000.000	Rp1.773.144.000.000	0,47982
SCCO	2016	Rp1.229.515.000.000	Rp2.449.935.000.000	0,50186
SCCO	2017	Rp1.280.593.000.000	Rp4.014.245.000.000	0,31901
SKBM	2014	Rp331.624.000.000	Rp649.534.000.000	0,51056
SKLT	2013	Rp162.339.000.000	Rp301.989.000.000	0,53757
SKLT	2014	Rp178.207.000.000	Rp331.575.000.000	0,53746
SKLT	2015	Rp225.066.000.000	Rp377.111.000.000	0,59682
SKLT	2016	Rp272.089.000.000	Rp568.240.000.000	0,47883
SKLT	2017	Rp328.714.000.000	Rp636.284.000.000	0,51662
SMBR	2013	Rp244.460.000.000	Rp2.711.416.000.000	0,09016
SMBR	2015	Rp319.315.000.000	Rp3.268.668.000.000	0,09769
SMCB	2013	Rp6.122.043.000.000	Rp14.894.990.000.000	0,41101
SMCB	2014	Rp8.436.760.000.000	Rp17.195.352.000.000	0,49064
SMGR	2013	Rp8.988.908.000.000	Rp30.792.884.000.000	0,29192
SMGR	2014	Rp9.312.214.000.000	Rp34.314.666.000.000	0,27138
SMGR	2015	Rp10.712.321.000.000	Rp38.153.119.000.000	0,28077
SMGR	2017	Rp18.524.451.000.000	Rp48.963.503.000.000	0,37833
SMSM	2013	Rp694.304.000.000	Rp1.701.103.000.000	0,40815
SMSM	2014	Rp602.558.000.000	Rp1.749.395.000.000	0,34444

SMSM	2015	Rp779.860.000.000	Rp2.220.108.000.000	0,35127
SMSM	2016	Rp674.685.000.000	Rp2.254.740.000.000	0,29923
SMSM	2017	Rp615.157.000.000	Rp2.443.341.000.000	0,25177
TALF	2015	Rp84.008.000.000	Rp434.210.000.000	0,19347
TALF	2016	Rp129.778.000.000	Rp881.673.000.000	0,14720
TCID	2013	Rp282.962.000.000	Rp1.465.952.000.000	0,19302
TCID	2014	Rp569.731.000.000	Rp1.853.235.000.000	0,30743
TCID	2015	Rp367.225.000.000	Rp2.082.097.000.000	0,17637
TCID	2016	Rp401.943.000.000	Rp2.185.101.000.000	0,18395
TOTO	2014	Rp796.096.000.000	Rp2.027.289.000.000	0,39269
TOTO	2015	Rp947.998.000.000	Rp2.439.541.000.000	0,38860
TOTO	2016	Rp1.057.566.000.000	Rp2.581.441.000.000	0,40968
TOTO	2017	Rp1.132.699.000.000	Rp2.826.491.000.000	0,40074
TRIS	2013	Rp166.702.000.000	Rp449.009.000.000	0,37127
TRIS	2014	Rp214.390.000.000	Rp523.901.000.000	0,40922
TRIS	2015	Rp245.138.000.000	Rp574.346.000.000	0,42681
TRIS	2016	Rp293.074.000.000	Rp639.701.000.000	0,45814
TRIS	2017	Rp188.737.000.000	Rp544.968.000.000	0,34633
TSPC	2013	Rp1.545.006.000.000	Rp5.407.958.000.000	0,28569
TSPC	2015	Rp1.947.588.000.000	Rp6.284.729.000.000	0,30989
TSPC	2016	Rp1.950.534.000.000	Rp6.585.807.000.000	0,29617
TSPC	2017	Rp2.352.892.000.000	Rp7.434.900.000.000	0,31647
ULTJ	2013	Rp796.474.000.000	Rp2.811.621.000.000	0,28328
ULTJ	2016	Rp749.966.000.000	Rp4.239.200.000.000	0,17691
ULTJ	2017	Rp978.185.000.000	Rp5.186.940.000.000	0,18859
WIIM	2013	Rp447.652.000.000	Rp1.229.011.000.000	0,36424
WIIM	2014	Rp478.483.000.000	Rp1.332.908.000.000	0,35898
WIIM	2015	Rp398.991.000.000	Rp1.342.700.000.000	0,29716
WIIM	2016	Rp362.541.000.000	Rp1.353.634.000.000	0,26783
WSBP	2016	Rp6.328.766.000.000	Rp13.734.267.000.000	0,46080
WSBP	2017	Rp7.602.893.000.000	Rp14.919.549.000.000	0,50959
WTON	2015	Rp2.192.672.000.000	Rp4.456.098.000.000	0,49206
WTON	2016	Rp2.171.845.000.000	Rp4.662.320.000.000	0,46583
WTON	2017	Rp4.320.041.000.000	Rp7.067.976.000.000	0,61121

LAMPIRAN 7

DATA UKURAN PERUSAHAAN (SIZE)

Nama Perusahaan	Tahun	Total Aset	size
AISA	2013	Rp5.020.824.000.000	29,2446
AKPI	2016	Rp2.615.909.000.000	28,5926
ALDO	2013	Rp301.479.000.000	26,432
ALMI	2013	Rp2.752.078.000.000	28,6434
AMFG	2013	Rp3.539.393.000.000	28,895
AMFG	2014	Rp3.918.391.000.000	28,9967
AMFG	2015	Rp4.270.275.000.000	29,0827
AMFG	2016	Rp5.504.890.000.000	29,3367
ARNA	2014	Rp1.259.175.000.000	27,8615
ARNA	2015	Rp1.430.779.000.000	27,9892
ARNA	2016	Rp1.543.216.000.000	28,0649
ARNA	2017	Rp1.601.347.000.000	28,1019
ASII	2013	Rp213.994.000.000.000	32,997
ASII	2014	Rp236.029.000.000.000	33,095
ASII	2015	Rp245.435.000.000.000	33,1341
ASII	2016	Rp261.855.000.000.000	33,1988
ASII	2017	Rp295.646.000.000.000	33,3202
AUTO	2013	Rp12.617.678.000.000	30,1661
AUTO	2014	Rp14.380.926.000.000	30,2969
AUTO	2017	Rp14.762.309.000.000	30,3231
BATA	2013	Rp680.685.000.000	27,2464
BATA	2014	Rp774.891.000.000	27,376
BATA	2015	Rp795.258.000.000	27,4019
BATA	2016	Rp804.743.000.000	27,4138
BATA	2017	Rp855.691.000.000	27,4752
BOLT	2015	Rp918.617.000.000	27,5461
BOLT	2016	Rp938.142.000.000	27,5672
BOLT	2017	Rp1.188.799.000.000	27,804
BUDI	2017	Rp2.939.456.000.000	28,7092
CEKA	2014	Rp1.284.150.000.000	27,8811
CEKA	2017	Rp1.392.636.000.000	27,9622
CINT	2014	Rp365.092.000.000	26,6234
CINT	2015	Rp382.807.000.000	26,6708

CINT	2016	Rp399.337.000.000	26,7131
CINT	2017	Rp476.578.000.000	26,8899
CPIN	2013	Rp15.722.197.000.000	30,3861
CPIN	2014	Rp20.862.439.000.000	30,669
CPIN	2015	Rp24.684.915.000.000	30,8372
CPIN	2016	Rp24.204.994.000.000	30,8176
CPIN	2017	Rp24.522.593.000.000	30,8306
DLTA	2015	Rp1.038.322.000.000	27,6686
DLTA	2016	Rp1.197.797.000.000	27,8115
DLTA	2017	Rp1.340.843.000.000	27,9243
DPNS	2013	Rp89.270.000.000	25,2149
DPNS	2015	Rp274.483.000.000	26,3382
DPNS	2016	Rp296.130.000.000	26,4141
DVLA	2013	Rp1.190.054.000.000	27,805
DVLA	2014	Rp1.236.248.000.000	27,8431
DVLA	2015	Rp1.376.278.000.000	27,9504
DVLA	2016	Rp1.531.366.000.000	28,0572
DVLA	2017	Rp1.640.886.000.000	28,1263
EKAD	2014	Rp411.349.000.000	26,7427
EKAD	2015	Rp389.692.000.000	26,6886
EKAD	2016	Rp702.509.000.000	27,2779
EKAD	2017	Rp796.768.000.000	27,4038
FASW	2016	Rp8.583.224.000.000	29,7808
FASW	2017	Rp9.369.892.000.000	29,8685
GGRM	2013	Rp50.770.251.000.000	31,5583
GGRM	2014	Rp58.220.600.000.000	31,6953
GGRM	2015	Rp63.505.413.000.000	31,7821
GGRM	2016	Rp62.951.634.000.000	31,7734
GGRM	2017	Rp66.759.930.000.000	31,8321
GJTL	2014	Rp16.042.897.000.000	30,4063
GJTL	2016	Rp18.697.779.000.000	30,5594
ICBP	2013	Rp21.267.470.000.000	30,6882
ICBP	2014	Rp24.910.211.000.000	30,8463
ICBP	2015	Rp26.560.624.000.000	30,9105
ICBP	2016	Rp28.901.948.000.000	30,9949
ICBP	2017	Rp31.619.514.000.000	31,0848
IGAR	2016	Rp439.466.000.000	26,8088
IGAR	2017	Rp513.023.000.000	26,9636
IMAS	2013	Rp22.315.023.000.000	30,7363

IMPC	2014	Rp1.736.710.000.000	28,183
IMPC	2016	Rp2.276.032.000.000	28,4535
INCI	2017	Rp303.788.000.000	26,4396
INDF	2013	Rp78.092.789.000.000	31,9889
INDF	2014	Rp85.938.885.000.000	32,0847
INDF	2015	Rp91.831.526.000.000	32,151
INDF	2016	Rp82.174.515.000.000	32,0399
INDF	2017	Rp87.939.488.000.000	32,1077
INDS	2013	Rp2.196.518.000.000	28,4179
INDS	2014	Rp2.282.666.000.000	28,4564
INDS	2017	Rp2.434.617.000.000	28,5208
INTP	2013	Rp26.607.241.000.000	30,9122
INTP	2014	Rp28.884.973.000.000	30,9943
INTP	2015	Rp27.638.360.000.000	30,9502
INTP	2016	Rp30.150.580.000.000	31,0372
INTP	2017	Rp28.863.676.000.000	30,9936
JECC	2017	Rp1.927.985.000.000	28,2875
JPFA	2013	Rp14.917.590.000.000	30,3336
JPFA	2014	Rp15.730.435.000.000	30,3866
JPFA	2017	Rp21.088.870.000.000	30,6798
KAEF	2013	Rp2.471.940.000.000	28,536
KAEF	2014	Rp2.968.185.000.000	28,719
KAEF	2015	Rp3.236.224.000.000	28,8054
KAEF	2016	Rp4.612.563.000.000	29,1598
KAEF	2017	Rp6.096.149.000.000	29,4387
KBLI	2013	Rp1.337.022.000.000	27,9215
KBLI	2015	Rp1.551.800.000.000	28,0704
KBLI	2016	Rp1.871.422.000.000	28,2577
KBLI	2017	Rp3.013.761.000.000	28,7342
KBLM	2015	Rp654.386.000.000	27,207
KBLM	2016	Rp639.091.000.000	27,1833
KIAS	2014	Rp2.352.543.000.000	28,4865
KINO	2016	Rp3.284.504.000.000	28,8202
KINO	2017	Rp3.237.595.000.000	28,8059
KLBF	2013	Rp11.315.061.000.000	30,0572
KLBF	2014	Rp12.425.032.000.000	30,1507
KLBF	2015	Rp13.696.417.000.000	30,2482
KLBF	2016	Rp15.226.009.000.000	30,354
KLBF	2017	Rp16.616.239.000.000	30,4414

LION	2013	Rp498.568.000.000	26,935
LION	2015	Rp639.330.000.000	27,1837
LMSH	2013	Rp141.698.000.000	25,677
LMSH	2017	Rp161.163.000.000	25,8057
MAIN	2013	Rp2.214.399.000.000	28,426
MERK	2013	Rp696.946.000.000	27,27
MERK	2015	Rp641.647.000.000	27,1873
MERK	2017	Rp847.067.000.000	27,465
MYOR	2013	Rp9.709.838.000.000	29,9042
MYOR	2014	Rp10.291.108.000.000	29,9623
MYOR	2015	Rp11.342.716.000.000	30,0596
MYOR	2016	Rp12.922.422.000.000	30,19
MYOR	2017	Rp14.915.850.000.000	30,3334
PICO	2017	Rp720.239.000.000	27,3028
RICY	2017	Rp1.374.445.000.000	27,9491
ROTI	2013	Rp1.822.689.000.000	28,2313
ROTI	2016	Rp2.919.641.000.000	28,7025
ROTI	2017	Rp4.559.574.000.000	29,1483
SCCO	2013	Rp1.762.032.000.000	28,1975
SCCO	2014	Rp1.656.007.000.000	28,1354
SCCO	2015	Rp1.773.144.000.000	28,2038
SCCO	2016	Rp2.449.935.000.000	28,5271
SCCO	2017	Rp4.014.245.000.000	29,0209
SKBM	2014	Rp649.534.000.000	27,1995
SKLT	2013	Rp301.989.000.000	26,4337
SKLT	2014	Rp331.575.000.000	26,5271
SKLT	2015	Rp377.111.000.000	26,6558
SKLT	2016	Rp568.240.000.000	27,0658
SKLT	2017	Rp636.284.000.000	27,1789
SMBR	2013	Rp2.711.416.000.000	28,6285
SMBR	2015	Rp3.268.668.000.000	28,8154
SMCB	2013	Rp14.894.990.000.000	30,332
SMCB	2014	Rp17.195.352.000.000	30,4757
SMGR	2013	Rp30.792.884.000.000	31,0583
SMGR	2014	Rp34.314.666.000.000	31,1666
SMGR	2015	Rp38.153.119.000.000	31,2726
SMGR	2017	Rp48.963.503.000.000	31,5221
SMSM	2013	Rp1.701.103.000.000	28,1623
SMSM	2014	Rp1.749.395.000.000	28,1903

SMSM	2015	Rp2.220.108.000.000	28,4286
SMSM	2016	Rp2.254.740.000.000	28,4441
SMSM	2017	Rp2.443.341.000.000	28,5244
TALF	2015	Rp434.210.000.000	26,7968
TALF	2016	Rp881.673.000.000	27,5051
TCID	2013	Rp1.465.952.000.000	28,0135
TCID	2014	Rp1.853.235.000.000	28,248
TCID	2015	Rp2.082.097.000.000	28,3644
TCID	2016	Rp2.185.101.000.000	28,4127
TOTO	2014	Rp2.027.289.000.000	28,3377
TOTO	2015	Rp2.439.541.000.000	28,5228
TOTO	2016	Rp2.581.441.000.000	28,5794
TOTO	2017	Rp2.826.491.000.000	28,6701
TRIS	2013	Rp449.009.000.000	26,8303
TRIS	2014	Rp523.901.000.000	26,9846
TRIS	2015	Rp574.346.000.000	27,0765
TRIS	2016	Rp639.701.000.000	27,1843
TRIS	2017	Rp544.968.000.000	27,024
TSPC	2013	Rp5.407.958.000.000	29,3189
TSPC	2015	Rp6.284.729.000.000	29,4691
TSPC	2016	Rp6.585.807.000.000	29,5159
TSPC	2017	Rp7.434.900.000.000	29,6372
ULTJ	2013	Rp2.811.621.000.000	28,6648
ULTJ	2016	Rp4.239.200.000.000	29,0754
ULTJ	2017	Rp5.186.940.000.000	29,2772
WIIM	2013	Rp1.229.011.000.000	27,8372
WIIM	2014	Rp1.332.908.000.000	27,9184
WIIM	2015	Rp1.342.700.000.000	27,9257
WIIM	2016	Rp1.353.634.000.000	27,9338
WSBP	2016	Rp13.734.267.000.000	30,2509
WSBP	2017	Rp14.919.549.000.000	30,3337
WTON	2015	Rp4.456.098.000.000	29,1253
WTON	2016	Rp4.662.320.000.000	29,1705
WTON	2017	Rp7.067.976.000.000	29,5866

LAMPIRAN 8

DATA KEBIJAKAN DIVIDEN (DPR)

Kode Perusahaan	Tahun	Laba	Jumlah Saham Beredar	Pembayaran Dividen	DPS	EPS	DPR
AISA	2013	Rp346.728.000.000	2.926.000.000	Rp23.408.000.000	8,00	118,50	0,067511
AKPI	2016	Rp52.394.000.000	680.000.000	Rp5.510.233.000	8,10	77,05	0,105169
ALDO	2013	Rp22.589.000.000	550.000.000	Rp4.400.000.000	8,00	41,07	0,194785
ALMI	2013	Rp26.119.000.000	308.000.000	Rp6.134.875.321	19,92	84,80	0,234882
AMFG	2013	Rp338.358.000.000	434.000.000	Rp34.720.000.000	80,00	779,63	0,102613
AMFG	2014	Rp458.635.000.000	434.000.000	Rp34.720.000.000	80,00	1056,76	0,075703
AMFG	2015	Rp341.346.000.000	434.000.000	Rp34.720.000.000	80,00	786,51	0,101715
AMFG	2016	Rp260.444.000.000	434.000.000	Rp34.720.000.000	80,00	600,10	0,133311
ARNA	2014	Rp261.651.000.000	7.341.430.976	Rp117.910.000.000	16,06	35,64	0,450638
ARNA	2015	Rp71.210.000.000	7.341.430.976	Rp88.171.000.000	12,01	9,70	1,238183
ARNA	2016	Rp91.376.000.000	7.341.430.976	Rp37.108.000.000	5,05	12,45	0,406102
ARNA	2017	Rp122.184.000.000	7.341.430.976	Rp36.920.000.000	5,03	16,64	0,302167
ASII	2013	Rp22.297.000.000.000	40.483.553.140	Rp10.028.000.000.000	247,71	550,77	0,449747
ASII	2014	Rp22.125.000.000.000	40.483.553.140	Rp10.206.000.000.000	252,10	546,52	0,461288
ASII	2015	Rp15.613.000.000.000	40.483.553.140	Rp10.590.000.000.000	261,59	385,66	0,678281
ASII	2016	Rp18.302.000.000.000	40.483.553.140	Rp8.144.000.000.000	201,17	452,08	0,444979
ASII	2017	Rp23.165.000.000.000	40.483.553.140	Rp8.589.000.000.000	212,16	572,21	0,370775
AUTO	2013	Rp1.058.015.000.000	4.819.733.000	Rp525.351.000.000	109,00	219,52	0,496544
AUTO	2014	Rp956.409.000.000	4.819.733.000	Rp412.087.000.000	85,50	198,44	0,430869

AUTO	2017	Rp547.781.000.000	4.819.733.000	Rp167.704.000.000	34,80	113,65	0,306152
BATA	2013	Rp44.374.000.000	1.300.000.000	Rp34.320.000.000	26,40	34,13	0,773426
BATA	2014	Rp70.781.000.000	1.300.000.000	Rp38.862.000.000	29,89	54,45	0,549046
BATA	2015	Rp129.519.000.000	1.300.000.000	Rp6.646.000.000	5,11	99,63	0,051313
BATA	2016	Rp42.232.000.000	1.300.000.000	Rp28.920.000.000	22,25	32,49	0,684789
BATA	2017	Rp53.654.000.000	1.300.000.000	Rp10.400.000.000	8,00	41,27	0,193835
BOLT	2015	Rp97.680.000.000	2.343.750.000	Rp130.000.000.000	55,47	41,68	1,330876
BOLT	2016	Rp108.483.000.000	2.343.750.000	Rp58.608.000.000	25,01	46,29	0,540251
BOLT	2017	Rp97.271.000.000	2.343.750.000	Rp65.090.000.000	27,77	41,50	0,669161
BUDI	2017	Rp45.691.000.000	4.498.997.362	Rp11.247.000.000	2,50	10,16	0,246154
CEKA	2014	Rp41.001.000.000	297.500.000	Rp29.750.000.000	100,00	137,82	0,725592
CEKA	2017	Rp107.421.000.000	595.000.000	Rp89.250.000.000	150,00	180,54	0,830843
CINT	2014	Rp25.375.000.000	1.000.000.000	Rp10.000.000.000	10,00	25,38	0,394089
CINT	2015	Rp29.478.000.000	1.000.000.000	Rp6.000.000.000	6,00	29,48	0,203542
CINT	2016	Rp20.619.000.000	1.000.000.000	Rp8.000.000.000	8,00	20,62	0,387992
CINT	2017	Rp29.648.000.000	1.000.000.000	Rp5.000.000.000	5,00	29,65	0,168645
CPIN	2013	Rp2.528.690.000.000	16.398.000.000	Rp754.308.000.000	46,00	154,21	0,298300
CPIN	2014	Rp1.746.644.000.000	16.398.000.000	Rp754.308.000.000	46,00	106,52	0,431861
CPIN	2015	Rp1.832.598.000.000	16.398.000.000	Rp295.164.000.000	18,00	111,76	0,161063
CPIN	2016	Rp2.225.402.000.000	16.398.000.000	Rp475.542.000.000	29,00	135,71	0,213688
CPIN	2017	Rp2.496.787.000.000	16.398.000.000	Rp918.288.000.000	56,00	152,26	0,367788
DLTA	2015	Rp192.045.000.000	800.659.050	Rp156.878.000.000	195,94	239,86	0,816881
DLTA	2016	Rp254.509.000.000	800.659.050	Rp96.034.000.000	119,94	317,87	0,377330
DLTA	2017	Rp279.773.000.000	800.659.050	Rp143.868.000.000	179,69	349,43	0,514231
DPNS	2013	Rp66.813.000.000	331.129.952	Rp4.550.539.979	13,74	201,77	0,068109

DPNS	2015	Rp9.859.000.000	331.129.952	Rp4.540.000.000	13,71	29,77	0,460493
DPNS	2016	Rp10.009.000.000	331.129.952	Rp91.000.000	0,27	30,23	0,009092
DVLA	2013	Rp125.796.000.000	1.120.000.000	Rp24.640.000.000	22,00	112,32	0,195873
DVLA	2014	Rp80.929.000.000	1.120.000.000	Rp24.640.000.000	22,00	72,26	0,304464
DVLA	2015	Rp107.894.000.000	1.120.000.000	Rp78.114.000.000	69,74	96,33	0,723988
DVLA	2016	Rp152.083.000.000	1.120.000.000	Rp6.963.000.000	6,22	135,79	0,045784
DVLA	2017	Rp162.249.000.000	1.120.000.000	Rp111.592.530.000	99,64	144,87	0,687786
EKAD	2014	Rp40.756.000.000	698.775.000	Rp6.288.975.000	9,00	58,32	0,154308
EKAD	2015	Rp47.040.000.000	698.775.000	Rp6.288.975.000	9,00	67,32	0,133694
EKAD	2016	Rp90.686.000.000	698.775.000	Rp6.987.750.000	10,00	129,78	0,077054
EKAD	2017	Rp76.196.000.000	698.775.000	Rp11.180.400.000	16,00	109,04	0,146732
FASW	2016	Rp778.013.000.000	2.477.888.787	Rp59.469.330.888	24,00	313,98	0,076437
FASW	2017	Rp743.557.000.000	2.477.888.787	Rp450.975.759.234	182,00	300,08	0,606511
GGRM	2013	Rp4.383.932.000.000	1.924.088.000	Rp59.469.330.888	30,91	2278,45	0,013565
GGRM	2014	Rp5.395.293.000.000	1.924.088.000	Rp450.975.759.234	234,38	2804,08	0,083587
GGRM	2015	Rp6.452.834.000.000	1.924.088.000	Rp1.567.967.000.000	814,91	3353,71	0,242989
GGRM	2016	Rp6.672.682.000.000	1.924.088.000	Rp5.024.366.000.000	2611,30	3467,97	0,752975
GGRM	2017	Rp7.755.347.000.000	1.924.088.000	Rp5.048.701.000.000	2623,94	4030,66	0,650996
GJTL	2014	Rp269.868.000.000	3.484.800.000	Rp34.848.000.000	10,00	77,44	0,129130
GJTL	2016	Rp626.561.000.000	3.484.800.000	Rp27.878.400.000	8,00	179,80	0,044494
ICBP	2013	Rp2.235.040.000.000	5.830.954.000	Rp1.084.557.000.000	186,00	383,31	0,485252
ICBP	2014	Rp2.531.681.000.000	5.830.954.000	Rp1.107.882.000.000	190,00	434,18	0,437607
ICBP	2015	Rp2.923.148.000.000	5.830.954.000	Rp1.294.472.000.000	222,00	501,32	0,442835
ICBP	2016	Rp3.631.301.000.000	11.661.908.000	Rp1.492.724.000.000	128,00	311,38	0,411071
ICBP	2017	Rp3.543.173.000.000	11.661.908.000	Rp1.795.934.000.000	154,00	303,82	0,506872

IGAR	2016	Rp69.306.000.000	972.204.500	Rp4.861.000.000	5,00	71,29	0,070138
IGAR	2017	Rp72.377.000.000	972.204.500	Rp3.889.000.000	4,00	74,45	0,053733
IMAS	2013	Rp621.140.000.000	2.765.278.412	Rp80.193.000.000	29,00	224,62	0,129106
IMPC	2014	Rp289.707.000.000	483.350.000	Rp235.000.000.000	486,19	599,37	0,811164
IMPC	2016	Rp125.823.000.000	4.833.500.000	Rp9.667.000.000	2,00	26,03	0,076830
INCI	2017	Rp16.554.000.000	181.035.556	Rp1.810.000.000	10,00	91,44	0,109339
INDF	2013	Rp3.416.635.000.000	8.780.426.500	Rp1.624.380.000.000	185,00	389,12	0,475433
INDF	2014	Rp5.146.323.000.000	8.780.426.500	Rp1.246.821.000.000	142,00	586,11	0,242274
INDF	2015	Rp3.709.501.000.000	8.780.426.500	Rp1.931.694.000.000	220,00	422,47	0,520742
INDF	2016	Rp5.266.906.000.000	8.780.426.500	Rp1.475.112.000.000	168,00	599,85	0,280072
INDF	2017	Rp5.145.063.000.000	8.780.426.500	Rp2.063.401.000.000	235,00	585,97	0,401045
INDS	2013	Rp147.608.000.000	525.000.000	Rp149.625.000.000	285,00	281,16	1,013665
INDS	2014	Rp127.657.000.000	656.249.710	Rp52.500.000.000	80,00	194,53	0,411258
INDS	2017	Rp113.640.000.000	656.249.710	Rp32.812.000.000	50,00	173,17	0,288736
INTP	2013	Rp5.012.294.000.000	3.681.231.699	Rp1.656.554.000.000	450,00	1361,58	0,330498
INTP	2014	Rp5.274.009.000.000	3.681.231.699	Rp3.313.109.000.000	900,00	1432,68	0,628196
INTP	2015	Rp4.356.661.000.000	3.681.231.699	Rp4.969.663.000.000	1350,00	1183,48	1,140705
INTP	2016	Rp3.870.319.000.000	3.681.231.699	Rp1.527.711.000.000	415,00	1051,37	0,394725
INTP	2017	Rp1.859.818.000.000	3.681.231.699	Rp3.419.864.000.000	929,00	505,22	1,838816
JECC	2017	Rp83.355.000.000	151.200.000	Rp90.720.000.000	600,00	551,29	1,088357
JPFA	2013	Rp640.637.000.000	10.660.522.910	Rp212.804.000.000	19,96	60,09	0,332176
JPFA	2014	Rp384.846.000.000	10.660.522.910	Rp106.403.000.000	9,98	36,10	0,276482
JPFA	2017	Rp1.107.810.000.000	10.660.522.910	Rp569.778.000.000	53,45	103,92	0,514328
KAEF	2013	Rp215.642.000.000	5.554.000.000	Rp30.770.000.000	5,54	38,83	0,142690
KAEF	2014	Rp236.531.000.000	5.554.000.000	Rp53.637.000.000	9,66	42,59	0,226765

KAEF	2015	Rp252.973.000.000	5.554.000.000	Rp46.925.000.000	8,45	45,55	0,185494
KAEF	2016	Rp271.598.000.000	5.554.000.000	Rp49.770.000.000	8,96	48,90	0,183249
KAEF	2017	Rp331.708.000.000	5.554.000.000	Rp53.485.000.000	9,63	59,72	0,161241
KBLI	2013	Rp73.530.000.000	4.007.235.107	Rp32.058.000.000	8,00	18,35	0,435985
KBLI	2015	Rp115.371.000.000	4.007.235.107	Rp16.029.000.000	4,00	28,79	0,138934
KBLI	2016	Rp334.339.000.000	4.007.235.107	Rp28.051.000.000	7,00	83,43	0,083900
KBLI	2017	Rp358.974.000.000	4.007.235.107	Rp40.072.000.000	10,00	89,58	0,111629
KBLM	2015	Rp12.760.000.000	1.120.000.000	Rp5.600.000.000	5,00	11,39	0,438871
KBLM	2016	Rp21.245.000.000	1.120.000.000	Rp3.360.000.000	3,00	18,97	0,158155
KIAS	2014	Rp92.239.000.000	14.929.100.000	Rp22.543.000.000	1,51	6,18	0,244398
KINO	2016	Rp181.110.000.000	1.428.571.500	Rp52.857.000.000	37,00	126,78	0,291850
KINO	2017	Rp109.696.000.000	1.428.571.500	Rp35.714.000.000	25,00	76,79	0,325572
KLBF	2013	Rp1.970.452.000.000	46.875.122.110	Rp964.821.000.000	20,58	42,04	0,489645
KLBF	2014	Rp2.121.091.000.000	46.875.122.110	Rp809.531.264.428	17,27	45,25	0,381658
KLBF	2015	Rp2.057.694.000.000	46.875.122.110	Rp890.627.000.000	19,00	43,90	0,432828
KLBF	2016	Rp2.350.885.000.000	46.875.122.110	Rp890.627.000.000	19,00	50,15	0,378848
KLBF	2017	Rp2.453.251.000.000	46.875.122.110	Rp1.031.253.000.000	22,00	52,34	0,420362
LION	2013	Rp64.761.000.000	52.016.000	Rp20.806.000.000	399,99	1245,02	0,321274
LION	2015	Rp46.019.000.000	520.160.000	Rp20.806.000.000	40,00	88,47	0,452118
LMSH	2013	Rp14.383.000.000	9.600.000	Rp1.440.000.000	150,00	1498,23	0,100118
LMSH	2017	Rp12.967.000.000	96.000.000	Rp960.000.000	10,00	135,07	0,074034
MAIN	2013	Rp241.633.000.000	1.695.000.000	Rp61.020.000.000	36,00	142,56	0,252532
MERK	2014	Rp181.472.000.000	22.400.000	Rp140.000.000.000	6250,00	8101,43	0,771469
MERK	2015	Rp142.545.000.000	448.000.000	Rp219.520.000.000	490,00	318,18	1,540005
MERK	2017	Rp147.387.000.000	448.000.000	Rp123.200.000.000	275,00	328,99	0,835895

MYOR	2013	Rp1.058.419.000.000	894.347.989	Rp176.314.000.000	197,14	1183,45	0,166582
MYOR	2014	Rp409.825.000.000	894.347.989	Rp205.700.000.000	230,00	458,24	0,501922
MYOR	2015	Rp1.250.233.000.000	894.347.989	Rp143.096.000.000	160,00	1397,93	0,114455
MYOR	2016	Rp1.388.676.000.000	22.358.699.725	Rp268.304.000.000	12,00	62,11	0,193208
MYOR	2017	Rp1.630.954.000.000	22.358.699.725	Rp469.533.000.000	21,00	72,94	0,287889
PICO	2017	Rp16.824.000.000	568.375.000	Rp2.842.000.000	5,00	29,60	0,168925
RICY	2017	Rp16.559.000.000	641.717.510	Rp1.925.000.000	3,00	25,80	0,116251
ROTI	2013	Rp158.015.000.000	5.061.800.000	Rp37.285.000.000	7,37	31,22	0,235959
ROTI	2016	Rp279.777.000.000	5.061.800.000	Rp53.698.000.000	10,61	55,27	0,191931
ROTI	2017	Rp135.058.000.000	6.186.488.888	Rp69.489.000.000	11,23	21,83	0,514512
SCCO	2013	Rp104.962.000.000	205.583.400	Rp51.396.000.000	250,00	510,56	0,489663
SCCO	2014	Rp137.619.000.000	205.583.400	Rp30.838.000.000	150,00	669,41	0,224082
SCCO	2015	Rp159.120.000.000	205.583.400	Rp41.117.000.000	200,00	773,99	0,258402
SCCO	2016	Rp340.594.000.000	205.583.400	Rp46.256.000.000	225,00	1656,72	0,135810
SCCO	2017	Rp269.730.000.000	205.583.400	Rp61.675.000.000	300,00	1312,02	0,228655
SKBM	2014	Rp89.116.000.000	936.530.894	Rp11.653.000.000	12,44	95,16	0,130762
SKLT	2013	Rp11.440.000.000	690.740.500	Rp2.072.000.000	3,00	16,56	0,181119
SKLT	2014	16.481.000.000	690.740.500	Rp2.763.000.000	4,00	23,86	0,167648
SKLT	2015	Rp20.067.000.000	690.740.500	Rp3.454.000.000	5,00	29,05	0,172123
SKLT	2016	Rp20.646.000.000	690.740.500	Rp4.144.000.000	6,00	29,89	0,200717
SKLT	2017	Rp22.971.000.000	690.740.500	Rp3.108.000.000	4,50	33,26	0,135301
SMBR	2013	Rp312.184.000.000	9.837.678.500	Rp59.703.000.000	6,07	31,73	0,191243
SMBR	2015	Rp354.180.000.000	9.837.678.500	Rp82.084.000.000	8,34	36,00	0,231758
SMCB	2013	Rp952.305.000.000	7.662.900.000	Rp651.229.000.000	84,98	124,27	0,683845
SMCB	2014	Rp668.869.000.000	7.662.900.000	Rp666.672.000.000	87,00	87,29	0,996715

SMGR	2013	Rp5.354.299.000.000	5.931.520.000	Rp2.181.263.000.000	367,74	902,69	0,407385
SMGR	2014	Rp5.573.577.000.000	5.931.520.000	Rp2.416.611.000.000	407,42	939,65	0,433583
SMGR	2015	Rp4.525.441.000.000	5.931.520.000	Rp2.226.340.000.000	375,34	762,95	0,491961
SMGR	2017	Rp2.043.026.000.000	5.931.520.000	Rp1.808.638.000.000	304,92	344,44	0,885274
SMSM	2013	Rp338.223.000.000	1.439.668.860	Rp86.380.000.000	60,00	234,93	0,255394
SMSM	2014	Rp421.467.000.000	1.439.668.860	Rp35.992.000.000	25,00	292,75	0,085397
SMSM	2015	Rp461.307.000.000	1.439.668.860	Rp71.983.000.000	50,00	320,43	0,156041
SMSM	2016	Rp502.192.000.000	5.758.675.440	Rp57.587.000.000	10,00	87,21	0,114671
SMSM	2017	Rp555.388.000.000	5.758.675.440	Rp287.934.000.000	50,00	96,44	0,518438
TALF	2015	Rp33.718.000.000	1.353.435.000	Rp5.414.000.000	4,00	24,91	0,160567
TALF	2016	Rp30.138.000.000	1.353.435.000	Rp4.060.000.000	3,00	22,27	0,134714
TCID	2013	Rp160.148.000.000	201.066.667	Rp74.395.000.000	370,00	796,49	0,464539
TCID	2014	Rp174.314.000.000	201.066.667	Rp74.395.000.000	370,00	866,95	0,426787
TCID	2015	Rp544.474.000.000	201.066.667	Rp78.416.000.000	390,00	2707,93	0,144022
TCID	2016	Rp162.060.000.000	201.066.667	Rp82.437.000.000	410,00	806,00	0,508682
TOTO	2014	Rp293.804.000.000	990.720.000	Rp49.536.000.000	50,00	296,56	0,168602
TOTO	2015	Rp285.237.000.000	1.032.000.000	Rp69.350.000.000	67,20	276,39	0,243131
TOTO	2016	Rp168.565.000.000	10.320.000.000	Rp72.240.000.000	7,00	16,33	0,428559
TOTO	2017	Rp278.936.000.000	10.320.000.000	Rp78.491.000.000	7,61	27,03	0,281394
TRIS	2013	Rp48.195.000.000	1.000.000.125	Rp9.005.000.000	9,00	48,19	0,186845
TRIS	2014	Rp35.944.000.000	1.000.000.125	Rp9.843.000.000	9,84	35,94	0,273843
TRIS	2015	Rp37.448.000.000	1.000.000.125	Rp9.931.000.000	9,93	37,45	0,265194
TRIS	2016	Rp25.213.000.000	1.000.000.125	Rp8.364.000.000	8,36	25,21	0,331734
TRIS	2017	Rp14.199.000.000	1.047.587.802	Rp5.237.000.000	5,00	13,55	0,368829
TSPC	2013	Rp638.535.000.000	4.500.000.000	Rp337.500.000.000	75,00	141,90	0,528554

TSPC	2015	Rp529.219.000.000	4.500.000.000	Rp288.000.000.000	64,00	117,60	0,544198
TSPC	2016	Rp545.494.000.000	4.500.000.000	Rp225.000.000.000	50,00	121,22	0,412470
TSPC	2017	Rp557.340.000.000	4.500.000.000	Rp225.000.000.000	50,00	123,85	0,403703
ULTJ	2013	Rp325.127.000.000	2.888.382.000	Rp28.884.000.000	10,00	112,56	0,088839
ULTJ	2016	Rp709.826.000.000	2.888.382.000	Rp8.167.000.000	2,83	245,75	0,011506
ULTJ	2017	Rp711.681.000.000	11.553.528.000	Rp75.098.000.000	6,50	61,60	0,105522
WIIM	2013	Rp132.322.000.000	2.099.873.760	Rp7.556.000.000	3,60	63,01	0,057103
WIIM	2014	Rp112.305.000.000	2.099.873.760	Rp39.688.000.000	18,90	53,48	0,353395
WIIM	2015	Rp131.081.000.000	2.099.873.760	Rp28.348.000.000	13,50	62,42	0,216263
WIIM	2016	Rp106.290.000.000	2.099.873.760	Rp52.497.000.000	25,00	50,62	0,493903
WSBP	2016	Rp643.820.000.000	26.361.157.534	Rp379.739.536.402	14,41	24,42	0,589823
WSBP	2017	Rp1.000.330.000.000	26.361.157.534	Rp317.409.762.446	12,04	37,95	0,317305
WTON	2015	Rp171.784.000.000	8.715.466.600	Rp98.558.944.414	11,31	19,71	0,573738
WTON	2016	Rp281.568.000.000	8.715.466.600	Rp52.197.812.143	5,99	32,31	0,185383
WTON	2017	Rp340.459.000.000	8.715.466.600	Rp81.715.425.760	9,38	39,06	0,240015

LAMPIRAN 9
HASIL OLAH DATA

1. Statistik Deskriptif

	ROE	DAR	SIZE	DPR	PBV
Mean	0.146482	0.365886	28.91567	0.361018	2.558904
Median	0.132990	0.364730	28.53155	0.295075	1.981381
Maximum	0.367500	0.761150	33.32018	1.838816	8.737630
Minimum	0.038020	0.090160	25.21493	0.009092	0.223717
Std. Dev.	0.070879	0.155907	1.702400	0.285083	1.803208
Skewness	0.777903	0.207619	0.468704	1.873775	0.921533
Kurtosis	3.191810	2.234298	2.588339	8.249627	3.058183
Jarque-Bera	18.83948	5.816867	8.036178	318.9542	26.06881
Probability	0.000081	0.054561	0.017987	0.000000	0.000002
Sum	26.95271	67.32299	5320.483	66.42735	470.8383
Sum Sq. Dev.	0.919359	4.448162	530.3646	14.87288	595.0354
Observations	184	184	184	184	184

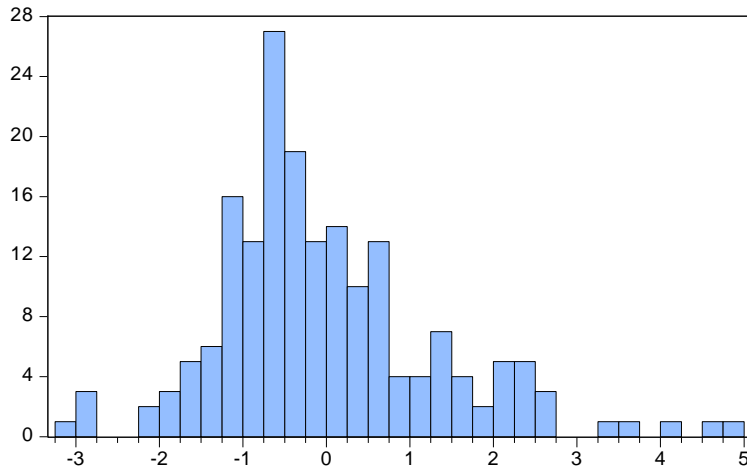
2. Regresi Linier Berganda

Dependent Variable: PBV
Method: Least Squares
Date: 11/22/18 Time: 09:50
Sample: 1 184
Included observations: 184

Variable	Coefficient	Std. Error	t-Statistic	Prob.
C	-6.253518	1.729241	-3.616336	0.0004
ROE	14.93605	1.427157	10.46560	0.0000
DAR	0.235966	0.675275	0.349438	0.7272
SIZE	0.210885	0.062444	3.377189	0.0009
DPR	1.219749	0.362755	3.362461	0.0009
R-squared	0.446803	Mean dependent var		2.558904
Adjusted R-squared	0.434441	S.D. dependent var		1.803208
S.E. of regression	1.356079	Akaike info criterion		3.473870
Sum squared resid	329.1720	Schwarz criterion		3.561232
Log likelihood	-314.5960	Hannan-Quinn criter.		3.509279
F-statistic	36.14337	Durbin-Watson stat		2.267580
Prob(F-statistic)	0.000000			

3. Uji Asumsi Klasik

a. Uji Normalitas



Series: Residuals	
Sample 1 184	
Observations 184	
Mean	-5.21e-16
Median	-0.277705
Maximum	4.890843
Minimum	-3.003998
Std. Dev.	1.341177
Skewness	0.905793
Kurtosis	4.440812
Jarque-Bera	41.07633
Probability	0.000000

b. Uji Heteroskedastisitas

Heteroskedasticity Test: White

F-statistic	1.520589	Prob. F(14,169)	0.1082
Obs*R-squared	20.58476	Prob. Chi-Square(14)	0.1128
Scaled explained SS	33.51563	Prob. Chi-Square(14)	0.0024

Test Equation:
 Dependent Variable: RESID^2
 Method: Least Squares
 Date: 11/22/18 Time: 09:55
 Sample: 1 184
 Included observations: 184

Variable	Coefficient	Std. Error	t-Statistic	Prob.
C	-95.63122	67.44279	-1.417961	0.1580
ROE	75.14623	80.76622	0.930417	0.3535
ROE^2	-75.13425	41.46794	-1.811864	0.0718
ROE*DAR	-11.57322	25.04209	-0.462151	0.6446
ROE*SIZE	-1.048781	2.806757	-0.373663	0.7091
ROE*DPR	-10.34502	12.11925	-0.853602	0.3945
DAR	11.91480	34.90151	0.341384	0.7332
DAR^2	0.121029	10.07663	0.012011	0.9904
DAR*SIZE	-0.322767	1.290967	-0.250019	0.8029
DAR*DPR	2.651134	5.995723	0.442171	0.6589
SIZE	6.094325	4.827044	1.262538	0.2085
SIZE^2	-0.099396	0.088373	-1.124734	0.2623
SIZE*DPR	0.075811	0.657381	0.115323	0.9083
DPR	-2.706481	19.42006	-0.139365	0.8893
DPR^2	0.351855	1.863995	0.188764	0.8505

R-squared	0.111874	Mean dependent var	1.788978
Adjusted R-squared	0.038301	S.D. dependent var	3.327507
S.E. of regression	3.263161	Akaike info criterion	5.281276
Sum squared resid	1799.549	Schwarz criterion	5.543364

Log likelihood	-470.8774	Hannan-Quinn criter.	5.387504
F-statistic	1.520589	Durbin-Watson stat	1.887561
Prob(F-statistic)	0.108219		

c. Uji Multikolinieritas

Variance Inflation Factors
Date: 11/22/18 Time: 09:55
Sample: 1 184
Included observations: 184

Variable	Coefficient Variance	Uncentered VIF	Centered VIF
C	2.990275	299.1983	NA
ROE	2.036776	5.391068	1.018259
DAR	0.455996	7.211008	1.102991
SIZE	0.003899	327.3317	1.124563
DPR	0.131591	2.780329	1.064269

d. Uji Autokorelasi

Breusch-Godfrey Serial Correlation LM Test:

F-statistic	1.876154	Prob. F(2,177)	0.1562
Obs*R-squared	3.819728	Prob. Chi-Square(2)	0.1481

Test Equation:
Dependent Variable: RESID
Method: Least Squares
Date: 12/03/18 Time: 08:03
Sample: 1 184
Included observations: 184
Presample missing value lagged residuals set to zero.

Variable	Coefficient	Std. Error	t-Statistic	Prob.
C	0.216742	1.750850	0.123793	0.9016
ROE	0.290687	1.431026	0.203132	0.8393
DAR	0.087222	0.675066	0.129205	0.8973
SIZE	-0.009520	0.063219	-0.150588	0.8805
DPR	-0.041325	0.361629	-0.114273	0.9092
RESID(-1)	-0.144644	0.075956	-1.904309	0.0585
RESID(-2)	-0.048050	0.076944	-0.624481	0.5331

R-squared	0.020759	Mean dependent var	-1.26E-15
Adjusted R-squared	-0.012435	S.D. dependent var	1.341176
S.E. of regression	1.349490	Akaike info criterion	3.474631
Sum squared resid	322.3386	Schwarz criterion	3.596938
Log likelihood	-312.6660	Hannan-Quinn criter.	3.524203
F-statistic	0.625385	Durbin-Watson stat	1.987862
Prob(F-statistic)	0.709816		

