

BAB III

METODE PENELITIAN

A. Desain Penelitian

Desain penelitian ini adalah Literature Review. Studi literarture adalah cara yang dipakai untuk megumpulkan data atau sumber yang berhubungan pada sebuah topik tertentu yang bisa didapat dari berbagai sumber seperti jurnal, buku, internet, dan pustaka lain. Metode studi literatur adalah serangkaian kegiatan yang berkenaan dengan metode pengumpulan data pustaka, membaca dan mencatat serta mengolah bahan penulisan.

B. Kriteria Inklusi dan Eksklusi

1. Tipe Studi

Desain penelitian yang di ambil dalam penulusuran ilmiah ini adalah *Mix methods study, experimental study, cohort study, cross sectional study, qualitative study.*

2. Tipe intervensi

Intervensi utama yang ditelaah pada penulusuran ilmiah ini adalah pemberian intervensi TBL (*Team Based Learning*). Pembanding dari metode TBL ini adalah metode tradisional atau *lecture*.

3. Hasil Ukur

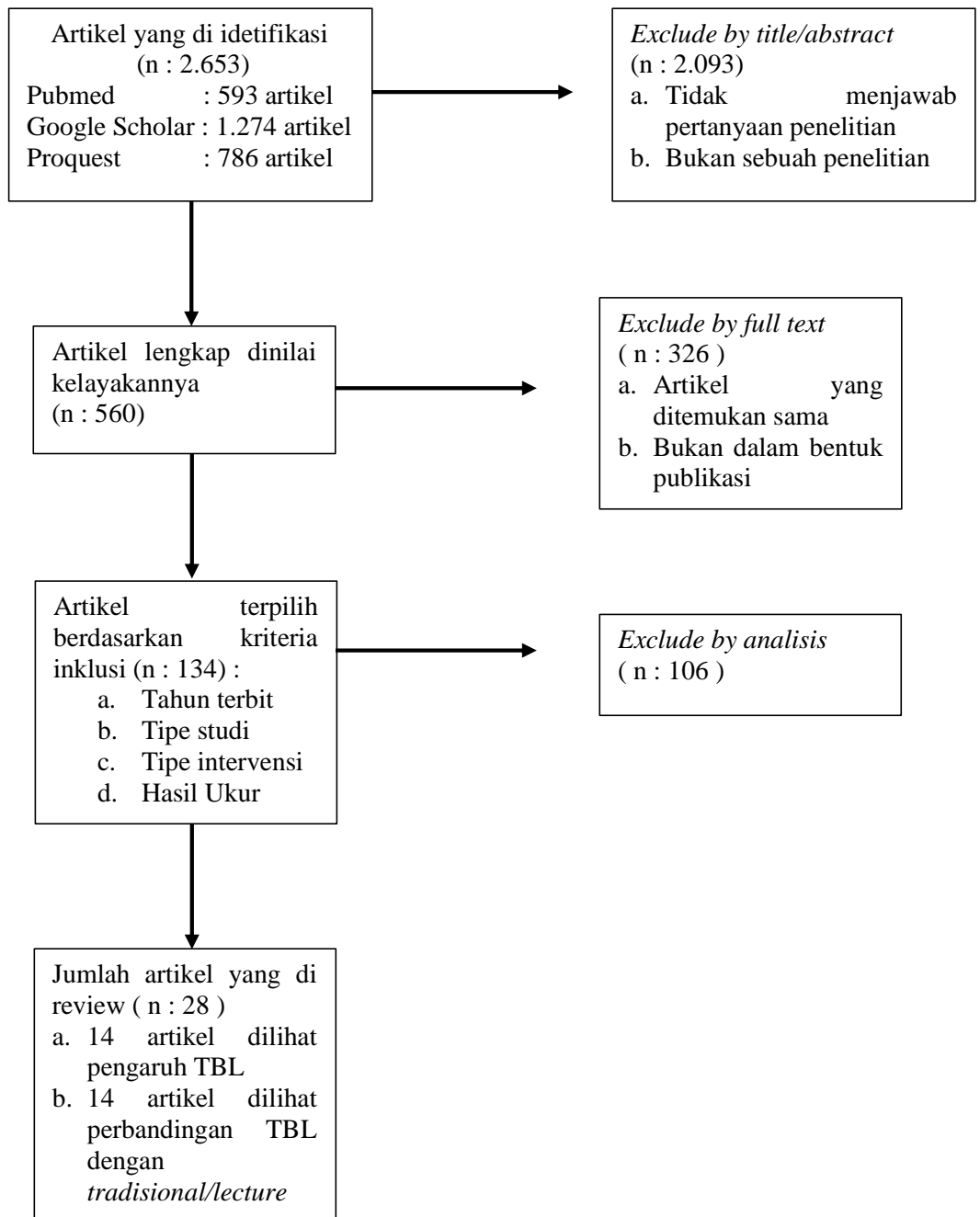
Outcome yang di ukur dalam penulisan ilmiah ini adalah kepuasan mahasiswa, peningkatan pengetahuan, kemampuan berpikir kritis, kerja sama, keterlibatan dalam mata kuliah dan komunikasi.

4. Tahun Terbitan

Tahun terbitan artikel yang di ambil adalah tahun 2014-2018

C. Strategi Pencarian Literature

Penelusuran artikel publikasi pada *academic search complete, medline with full text, Proquest dan Pubmed* menggunakan kata kunci yang sudah ditetapkan. Kata kunci yang digunakan dalam pencarian literatur ini adalah *Team Based Learning, Impact Team Based Learning, Traditional Lecture, Team Based Learning students, Team Based Learning and Knowledge, Team Based Learning and Critical Thinking, Team Based Learning and Teamwork*. Artikel yang sesuai dengan kriteria inklusi dan eksklusi diambil untuk selanjutnya dianalisis. Literature Review ini menggunakan literatur yang dapat diakses *fulltext* dalam format pdf dan *scholarly (peer reviewed journals)*.



Gambar 3.1 Diagram Alur Review Jurnal

D. Cara Ekstraksi Data

Data-data utama yang diambil dari jurnal yang diperoleh meliputi: peneliti dan tahun penelitian, desain penelitian, tempat penelitian, jumlah dan karakteristik sampel penelitian, intervensi utama dan pembanding serta hasil penelitian. Data-data tersebut dimasukkan dalam form ekstraksi data serta akan ditampilkan dalam bentuk tabel.

E. Sintesis Data

Literature Review ini di sintesis menggunakan metode naratif dengan mengelompokkan data-data hasil ekstraksi yang sejenis sesuai dengan hasil yang diukur untuk menjawab tujuan. Data yang sudah terkumpul kemudian dicari persamaan dan perbedaannya lalu dibahas untuk menarik kesimpulan.