

BAB II

GAMBARAN UMUM PERUSAHAAN

A. Sejarah Berdirinya Legend Coffee

Legend Coffee adalah sebuah perusahaan kuliner yang berdiri sejak tanggal 12 oktober 2012 yang didirikan oleh 5 orang *founder* diantaranya yaitu Jatmiko, Akhadi, Lintang, Fery Dan Yunan. Para *founder* ini mulanya tergabung dalam sebuah konsultan perencanaan yang menangani masalah sosial dan bencana alam. Setiap hari mereka melihat penjual nasi goreng sapi yang buka lapak di depan kantor dan tak pernah sepi dari pembeli. Hal ini membuat mereka mulai berpikir dan melirik bisnis kuliner yang dianggap menjanjikan. Hal pertama yang ditentukan oleh mereka adalah market dengan membidik kalangan pelajar dan mahasiswa mereka mulai menyusun sebuah rencana besar, melakukan survei dan meeting hampir setiap malam. Hingga akhirnya lahirlah konsep Legend Coffee yang menurut mereka mampu menjawab kebutuhan para pelajar dan mahasiswa yang ingin menikmati waktu bersama teman-temannya. Secara *basic* mereka memang bukan seorang koki, namun mereka adalah orang-orang yang mau belajar dan bekerja keras. Tanpa sungkan mereka belajar kepada salah seorang teman yang berprofesi sebagai chef, sambil terus membenahi management mereka berusaha menyediakan menu yang cocok baik dari segi harga dan rasa kepada para pelanggan.

Pada saat awal dibukanya Legend Coffee, Promosi yang dilakukan pertama kali oleh pihak Legend Coffee yaitu dengan cara menghentikan sekelompok anggota komunitas sepeda pixie yang lewat di depan kafenyanya dan menyediakan makanan dan minuman yang dapat dikonsumsi oleh komunitas tersebut secara gratis dan Sejak saat itu, komunitas sepeda pixie sering datang untuk nongkrong ke Legend Coffee. Dalam sebuah bisnis yang berkembang selalu ada cerita yang mengharu biru di dalamnya. Pernah suatu waktu saat cafe ini baru saja dibuka, malam semakin larut dan pengunjung semakin bertambah. Dengan mengandalkan pelayanan 25 orang termasuk para pendirinya cafe ini kewalahan dan kehabisan stok es batu. Akhirnya tengah malam pun mereka rela mengetuk pintu para penjual es batu demi melayani pelanggan.

Saat ini Legend Coffee mampu memperkerjakan 110 karyawan. Dalam sehari cafe ini mampu menyedot 800 sampai 1000 lebih pengunjung dengan rata-rata 800 transaksi setiap harinya. Jika Sabtu dan Minggu malam bisa dipastikan jumlah pengunjung bertambah sampai 2 kali lipat. Legend Coffee terdiri dari 2 tempat yaitu Legend 24/7 Games Cafe, setahun kemudian lahir Legend Premium. Bedanya di Legend Coffee buka 24 jam sedangkan Legend Premium buka dari jam 10 siang sampai jam 2 pagi. Selain itu rata-rata yang datang di Legend Coffee adalah pelajar sedangkan di Legend Premium suasana yang ditawarkan membuat tempat ini lebih cocok dinikmati bersama keluarga.

Dari segi fasilitas, tentu saja fasilitas yang disajikan membuat kita akan betah berlama-lama disini sebut saja ada free wifi , biliard, nitendo, x-box, caros, dart

games, soccer table dan lain-lain. Setiap rabu malam cafe ini menyajikan life akustik performance, pengunjung bisa request lagu kesukaan dan menikmatinya bersama teman. Juga menerima delivery atau coffe break order minimum 30 pax diantar gratis sampai ditempat tujuan. Legend Coffee memiliki mobil VW Combi berlogo Legend Coffe ini merupakan satu dari sekian media promosi serta upaya Legend Group agar lebih dekat dengan customer. Legend Combi Bus atau sering disebut Legend On The Road mempunyai fasilitas yang dilengkapi oleh peralatan Bar, Dapur hingga Meja dan Kursi. Menu yang dihadirkan sama dengan yang berada di cafe hanya saja terbatas pada kudapan kecil dan kopi saja. Meskipun berkonsep cafe namun legenda Coffee juga menyediakan ruangan meeting yang nyaman. menerima order event untuk birthday party, wedding, gathering dan lain-lain, dalam satu tempat bisa melakukan berbagai macam event.

Berkat ketekunan dan kerja keras selama mengelola legend cafe. Kini Legend Coffee mampu selangkah lebih depan lagi dengan membuka cabang yang dikelola sendiri di kota Malang, Semarang dan memiliki satu cabang lagi di Yogyakarta itu tepatnya di Jogja City Mall.

B. Filosofi Nama dan Logo Legend Coffee



Gambar 2.1 logo Legend Coffee

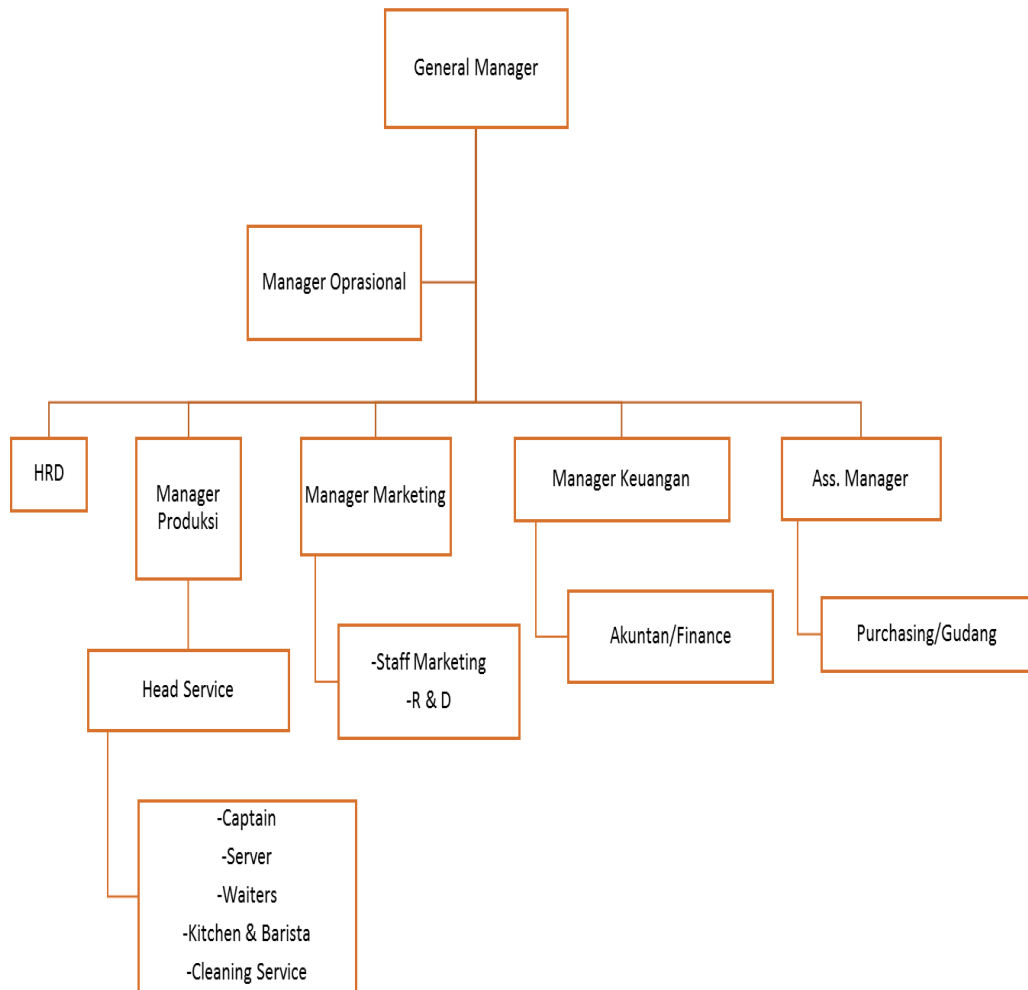
Legend Coffee merupakan nama yang dipilih karena Legend memiliki arti legenda yang merupakan sesuatu yang dapat dikenang dan selalu diingat dan mengingat bangunan yang digunakan oleh Legend Coffee merupakan bangunan peninggalan Belanda sejak tahun 1939 hal ini juga menjadi alasan pemilihan nama Legend sebagai nama cafe tersebut.

C. Visi Misi Legend Coffee

Legend Coffee memiliki visi yang seiringan dengan misi yaitu *24/7 Games Cafe "Twentyfour hour to weeks games cafe"* jadi disini Legend memiliki visi dan misi secara keseluruhan yaitu menyediakan segala fasilitas *games* untuk pengunjung yang bisa digunakan secara gratis dan kapan saja Legend bisa dikunjungi selayaknya rumah sendiri.

D. Struktur Organisasi Legend Coffee

Tabel 2.1



E. Deskripsi Pekerjaan

1. General Manager

Memimpin, mengelola, dan bertanggung jawab atas perusahaan dan mengurus segala perizinan yang dibutuhkan oleh perusahaan dan mengatur segala peraturan yang berlaku diperusahaan.

2. Manager Operasional

Bertugas untuk menggantikan General Manager apabila tidak berada ditempat.

3. HRD

Bertugas untuk merekrut seluruh karyawan baru dan mengatur jadwal staff serta penilaian pekerjaan yang dilakukan oleh karyawan.

4. Manager Produksi

Bertanggung jawab atas segala *Property* yang ada di Legend Coffee termasuk makanan dan minuman.

5. Head Service

Bertugas untuk membantu pekerjaan manager produksi yang bekerja langsung di lapangan

6. Captain

Bertugas untuk memimpin jalannya pekerjaan seluruh *waiters* yang ada di Legend Coffee.

7. Server

Bertugas untuk *taking order* dan menawarkan menu ke pelanggan yang berkunjung di Legend Coffee

8. Kitchen & barista

Kitchen bertugas untuk menyiapkan makanan yang telah di *order* oleh pelanggan sedangkan barista bertugas untuk membuatkan minum yang dipesan oleh pelanggan.

9. Cleaning Service

Bertanggung jawab atas segala yang berkaitan dengan kebersihan yang ada di Legend Coffee

10. Manager Marketing

Bertugas untuk melakukan promosi dan kreativitas yang akan dilakukan oleh perusahaan serta bertanggung jawab atas kerja sama yang dilakukan perusahaan dengan pihak eksternal.

11. Staff Marketing R & D

Membantu pekerjaan Manager Marketing terutama dalam berhubungan dengan pihak eksternal perusahaan.

12. Manager Keuangan dan Akuntan/Finance

Bertanggung jawab untuk mengatur dan mengelola pemasukan dan pengeluaran yang dilakukan perusahaan.

13. Assistant Manager

Bertanggung jawab sama dengan manager operasional dan bisa merangkap banyak posisi di seluruh perusahaan.

14. Purchasing/Gudang

Bertanggung jawab membantu assistant manager dalam melakukan pekerjaannya terutama dalam mengelola makanan dan minuman dari gudang.

F. Produk-produk Legend Coffee

Produk-produk yang ditawarkan oleh Legend Coffee sangat beragam mulai dari makanan berat hingga makanan ringan begitupun minuman mulai dari kopi hingga milkshake harga yang ditawarkan juga beragam dan sangat bersahabat, Legend Coffe juga menawarkan paket seperti *birthday party*, *meeting*, *gathering*, *prewedding* dan. Berikut merupakan contoh dari produk-produk yang ditawarkan oleh Legend Coffee

1. Menu *snack & Coffee based*

SNACK		COFFEE BASED	
Mendoan	IDR. 7,5 K	Affogato	IDR 14,5 K
Pisang Bakar Coklat	IDR. 10 K	Caramel Macchiato	IDR 17,5 K
Pisang Bakar Keju	IDR. 10 K	Coffee Latte	IDR. 18 K
Pisang Bakar Coklat Keju	IDR. 12 K	Cappuccino Dophio	IDR. 20 K
Pisang Goreng Pastry	IDR. 12 K	Coffee Legend	-
Roti Bakar Coklat	IDR. 9 K	Americano	IDR. 15 K
Roti Bakar Keju	IDR. 9 K	Irish Coffee Cream	IDR. 17,5 K
Roti Bakar Coklat Keju	IDR. 10 K	De Flow	IDR. 25 K
French Fries Original	IDR. 12 K	Coffee Nut Cream	IDR. 25 K
French Fries BBQ	IDR. 12 K	Coffee Frape Cream	IDR. 25 K
French Fries Keju	IDR. 12 K	Milky Americano	IDR. 18 K
French Fries Mix	IDR. 12 K	Cappuccino	IDR. 18 K
French Fries Pedas	IDR. 12 K	Mochaccino	IDR. 22 K
Jamur Crispy	IDR. 12 K	Hazelnut Latte	IDR. 22 K
Onion Rings	IDR. 12 K	Caramel Latte	IDR. 22 K
Risoles Mayo	IDR. 15 K	Mocha Latte	IDR. 22 K
Lumpia Rebung	IDR. 15 K	Vanilla Latte	IDR. 22 K
Tahu Bakso	IDR. 15 K		
Pempak Kapal Selam	IDR. 17,5 K		
Cheese Omelete	IDR. 17,5 K		
Apple Pie Caramel Sauce *	IDR. 20 K		
Pizza	IDR. 17,5 K		
Club Sandwich	IDR. 22,5 K		
Chicken Wings	IDR. 22 K		
Calamansi	IDR. 25 K		
Beef Letagne	IDR. 25 K		
Penne Schocool	IDR. 25 K		
Hot Chicken Wings	IDR. 25 K		
Chicken Drum Stick	IDR. 20 K		

* (with one scoop ice cream vanilla)



Gambar 2.2 daftar menu *snack & Coffee based*

2. Menu *main course dan manual Coffee & singlet origin*

MAIN COURSE		MANUAL COFFEE	
Chicken Katsu	IDR. 22 K	Kopi Legend level 1	IDR. 11 K
Fish Crispy	IDR. 25 K	Kopi Legend level 2	IDR. 11 K
Chicken Blackpepper	IDR. 25 K	Kopi Susu Tanggung level 1	IDR. 8 K
Chicken Teriyaki	IDR. 25 K	Kopi Susu Tanggung level 2	IDR. 8 K
Chicken Yakinku	IDR. 25 K	Kopi Tanggung level 1	IDR. 7 K
Beef Crispy	IDR. 30 K	Kopi Tanggung level 2	IDR. 7 K
Beef Blackpepper	IDR. 30 K		
Beef Teriyaki	IDR. 30 K		
Beef Yakinku	IDR. 30 K		
Chicken Carbon Bleu	IDR. 30 K		
Mie Goreng	IDR. 15 K		
Mie Rebus	IDR. 15 K		
Mie Rebus Jawa	IDR. 15 K		
Mie Goreng Sea Food	IDR. 20 K		
Nasi Goreng Original	IDR. 17,5 K		
Nasi Goreng Ayam	IDR. 17,5 K		
Nasi Goreng Sosis	IDR. 17,5 K		
Nasi Goreng Ikan Asin	IDR. 20 K		
Nasi Goreng Smoked Beef	IDR. 20 K		
Nasi Goreng Sea Food	IDR. 20 K		
Soto Tangkar	IDR. 17 K		
Ayam Penyet (Nasi, Tahu Tempa, Sambal Lalap)	IDR. 15 K		
Tempa Penyet (Nasi, Sambal Lalap)	IDR. 8 K		
Tahu Penyet (Nasi, Sambal Lalap)	IDR. 8 K		
Telur Penyet (Nasi, Sambal Lalap)	IDR. 9 K		
Nasi Putih	IDR. 3,5 K		
Ayam Goreng	IDR. 9 K		
Telur Mata Sapi	IDR. 4,5 K		
Telur Dadar	IDR. 4,5 K		
Sambal Penyet	IDR. 2,5 K		
Lalapan	IDR. 2,5 K		

SINGLE ORIGIN	
Aceh Gayo	espresso IDR. 11 K
Bali Kintamani	double IDR. 13,5 K
Java	americano IDR. 12 K
Toraja	long black IDR. 14 K
Wamena	plunger IDR. 22 K
Premium Legend	tubruk IDR. 13 K



Gambar 2.3 daftar menu *main course dan manual Coffee & singlet origin*

3. Menu juice & milkshake, chocolate & tea

JUICE & MILKSHAKE	
Juice Alpukat	IDR 15 K
Juice strawberry	IDR 15 K
Juice Apel	IDR 15 K
Juice Banana	IDR 15 K
Juice Melon	IDR 12 K
Juice Semangka	IDR 12 K
Juice Jambu	IDR 12 K
Orange Juice Float with Sunquick	IDR 12 K
Mango Juice Float with Sunquick	IDR 12 K
Lime Juice Float with Sunquick	IDR 12 K
Mix Fruit Juice Float with Sunquick	IDR 12 K
Milkshake Cookies	IDR 15 K
Milkshake Vanilla	IDR 15 K
Milkshake Chocolate	IDR 15 K
Milkshake Strawberry	IDR 15 K
Milkshake Mocha	IDR 15 K
Milkshake Avocado	IDR 19 K

SMOOTHIES & BLENDED	
Frozen Chocolate Ice Blended	IDR 19 K
Green Tea Ice Blended	IDR 19 K
Choco Avocado	IDR 19 K
Smoothies Strawberry	IDR 20 K
Smoothies Banana	IDR 20 K
Taro Cream	IDR 22 K
Tiramisu Cream	IDR 22 K

CHOCOLATE	
Chocolate Classic	IDR 16 K
Chocolate Classic Caramel	IDR 19 K
Chocolate Classic Hazelnut	IDR 19 K
Chocolate Classic Peppermint	IDR 19 K
Chocolate Legend Almond	IDR 17,5 K
Chocolate Legend Cheese	IDR 17,5 K
Chocolate Latte	IDR 18 K
Chocolate Strawberry	IDR 17 K
Chocolate Lime	IDR 17 K
Chocolate Aple	IDR 17 K
Chocolate Mint	IDR 17 K
Double Impact	IDR 22,5 K

TEA	
Tea Tarik	IDR 5 K
Lemon Tea	IDR 6 K
Blackcurrent Tea	IDR 9 K
Peach Tea	IDR 9 K
Vanilla Tea	IDR 9 K
Jasmine Tea	IDR 9 K
Lychee Tea	IDR 15 K

Gambar 2.4 daftar menu juice & milkshake, chocolate & tea

4. Menu soda & squash, other dan steak & pasta

SODA & SQUASH	
Soda Blue Float	IDR 12,5 K
Soda Red Float	IDR 12,5 K
Soda Brown Float	IDR 12,5 K
Lime Squash	IDR 13,5 K
Mango Squash	IDR 13,5 K
Orange Squash	IDR 13,5 K
Melon Squash	IDR 13,5 K
Strawberry Squash	IDR 13,5 K
Sky Legend	IDR 14 K
Blue Legend	IDR 14 K
Pink Legend	IDR 14 K
Sun Legend	IDR 14 K
Purple Legend	IDR 14 K
Jamartan	IDR 14 K
Andhela Fruit	IDR 15 K
Soda Gembira	IDR 15 K

OTHER	
Watermelon Greeze	IDR 15 K
Es Kopyor	IDR 12,5 K
Ice Aloe vera	IDR 15 K
Wedang Daweh	IDR 10 K
Wedang Sarang	IDR 10 K
Jeruk Nipis Panas	IDR 6 K
Es Jeruk Nipis	IDR 6 K
Jeruk Peras Panas	IDR 6 K
Es Jeruk Peras	IDR 6 K
Aqua Reflection	IDR 15 K
Aqua Sparkling	IDR 13 K
Aqua Mineral Water	IDR 5 K
Aqua Mineral Water Cold	IDR 5 K

PREMIUM STEAK 90 gr	
Sirloin	IDR 65 K
Tenderloin	IDR 75 K
Condiment : french fries, wedges potatoes, mashed potatoes	
Sauce : brown sauce, blackpepper sauce, mushroom sauce	
Level : rare, medium, well done	
Jumlah Condiment, Sauce, dan Level (dibayar memilih salah satu)	

LOCAL STEAK	
Chicken Steak*	IDR 22 K
Sirloin Steak*	IDR 25 K
Tenderloin Steak*	IDR 25 K
Sosis Steak	IDR 30 K
Bistik Lidah	IDR 20 K

PREMIUM PASTA	
Aglio Olio	IDR 35 K
Brocoli Cream	IDR 35 K
Carbonara	IDR 40 K
Bolognese	IDR 40 K

LIGHT PASTA	
Spaghetti Aglio Olio	IDR 22 K
Spaghetti Chicken Mushroom Cream	IDR 22 K
Spaghetti Bolognese	IDR 30 K

Gambar 2.5 daftar menu soda & squash, other dan steak & pasta

5. Paket *buffee & a la carte*

- PAKET MEETING ROOM
 - ONLY ROOM
 - SOUND SYSTEM
 - SCREEN AND PROJECTOR
- PAKET BIRTHDAY BLASH
 - MENU BUFFEE
 - CAKE
 - SPECIAL EVENT
- PAKET LUNCH
 - MENU BUFFEE
 - MENU ALA CARTE
- PAKET PHOTO VENUE
 - PRE WEDDING PHOTO
 - GRADUATE BOOK PHOTO



Gambar 2.6 poster paket *buffee & a la carte*

6. Paket *birthday party & prewedding*



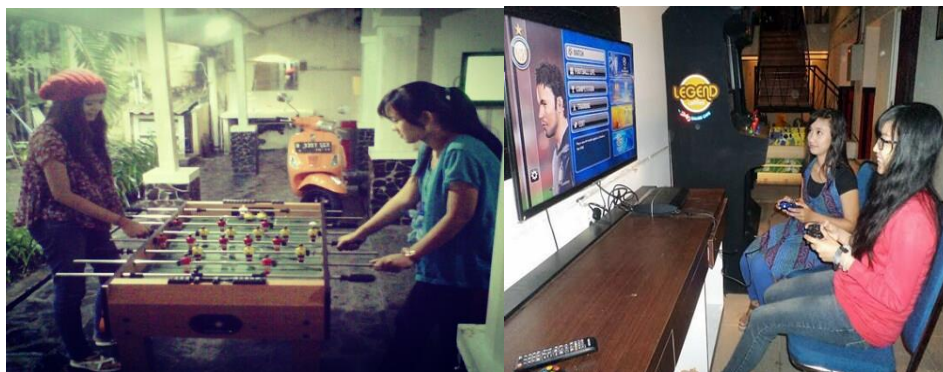
Gambar 2.7 poster *birthday party & prewedding*

7. Media promosi baru Legend Group yaitu LegendTV merupakan LCD TV yang dipasang di setiap sudut ruangan Legend Coffee media ini juga dapat digunakan oleh pihak eksternal sebagai media promosi event dll.



Gambar 2.8 media promosi legendTV

8. Contoh fasilitas games yang ada di Legend Coffee



Gambar 2.9 fasilitas games di Legend Coffee

9. *Ticket box* Legend Coffee merupakan suatu kegiatan yang bekerja sama dengan pelanggan yaitu dalam membantu menjualkan tiket *event* yang akan dilaksanakan oleh EO, mulai Daiei *event* yang diadakan oleh kampus hingga *event* besar lainnya.



Gambar 2.10 lokasi *ticket box* Legend Coffee

10. *Legend on The road* merupakan salah satu media promosi Legend Coffee yang memanfaatkan Combi Bus yaitu mobil VW Combi yang dijadikan *Truck Food* Legend Combi Bus ini mempunyai fasilitas seperti peralatan Bar, dapur hingga meja dan kursi yang siap digelar di setiap *event*.



Gambar 2.11 combi bus *Legend on The road*

11. Promo Ramadhan dan Lebaran

great promo

Reservasi
☎ (0274) 541290

Office Hours

Nikmati Menu Buffet untuk Lebaran dan Halal Bi'Halal Package Hanya di Legend Coffee Mulai dengan Harga ...

Rp. 50.000,00

Khusus untuk Buffet tgl 19 - 20 Juli 2015 mulai Pukul 10.00 - 16.00 tersedia untuk 200 kursi.
Free Charge Room
Free Sound System
Free wi fi

Lebaran Legend TETAP buka !

Mulai 16 - 20 Juli 2015 Legend Coffee buka Pukul 16.00 - 02.00 WIB
Mulai tanggal 21 Juli 2015 Legend Coffee buka 24 JAM,
Legend Premium buka Pukul 11.00 - 02.00

Legend Coffee

PAKET MENU SPESIAL RAMADHAN

SPESIAL MENU PAKET UNTUK 4 ORANG

PAKET GURAMI GORENG (150 K)
NASI PUTIH, GURAMI KIPAS, CAH KANGKUNG, TEMPE/TAHU, LALAPAN, SAMBAL, FREE KOLAK

PAKET GURAMI BAKAR (150 K)
NASI PUTIH, GURAMI BAKAR, CAH KANGKUNG, TEMPE/TAHU, LALAPAN, SAMBAL, FREE KOLAK

PAKET AYAM GORENG KREMES (145 K)
NASI PUTIH, AYAM GORENG KREMES, CAH KANGKUNG, TEMPE/TAHU, LALAPAN, SAMBAL, FREE KOLAK

PAKET AYAM BAKAR (150 K)
NASI PUTIH, AYAM BAKAR LETIH, CAH KANGKUNG, TEMPE/TAHU, LALAPAN, SAMBAL, FREE KOLAK

SPESIAL MENU RAMADHAN UNTUK 1 ORANG

FOOD

OSENG MERCON
COTO BAKASAR
SOTO TANGKAR

BEVERAGES

ES PISANG LIO
FRUITS COCKTAIL
ICE ALOE VERA
KIWI PUNCH SODA
WATER MELON GREEZE

ICE LIME CUMBER
FRESH FRUITS
ICE CREAM SINGAPORE
ES TELLER
ES KOPYOR

Legend Coffee | legendcoffee | @legendcoffee | Legend Coffee

Legend Coffee 24/7 Games Cafe
Jl. Abubakar Ali No. 24-26 Kotabaru (0274) 541290

Info & Pemesanan :
08174113306 (Aja), 0896956388 (Cendy)

Gambar 2.12 poster promo Ramadhan & lebaran

12. Legend *live music* merupakan hiburan *live music* yang berupa musik akustik diadakan setiap senin malam, semua pelanggan yang memiliki potensi dalam musik tersebut juga dapat berpartisipasi dan mengisi malam *live music* dengan cara mendaftarkan diri ke pihak manajemen Legend Coffee.



Gambar 2.14 *live music* Legend Coffee