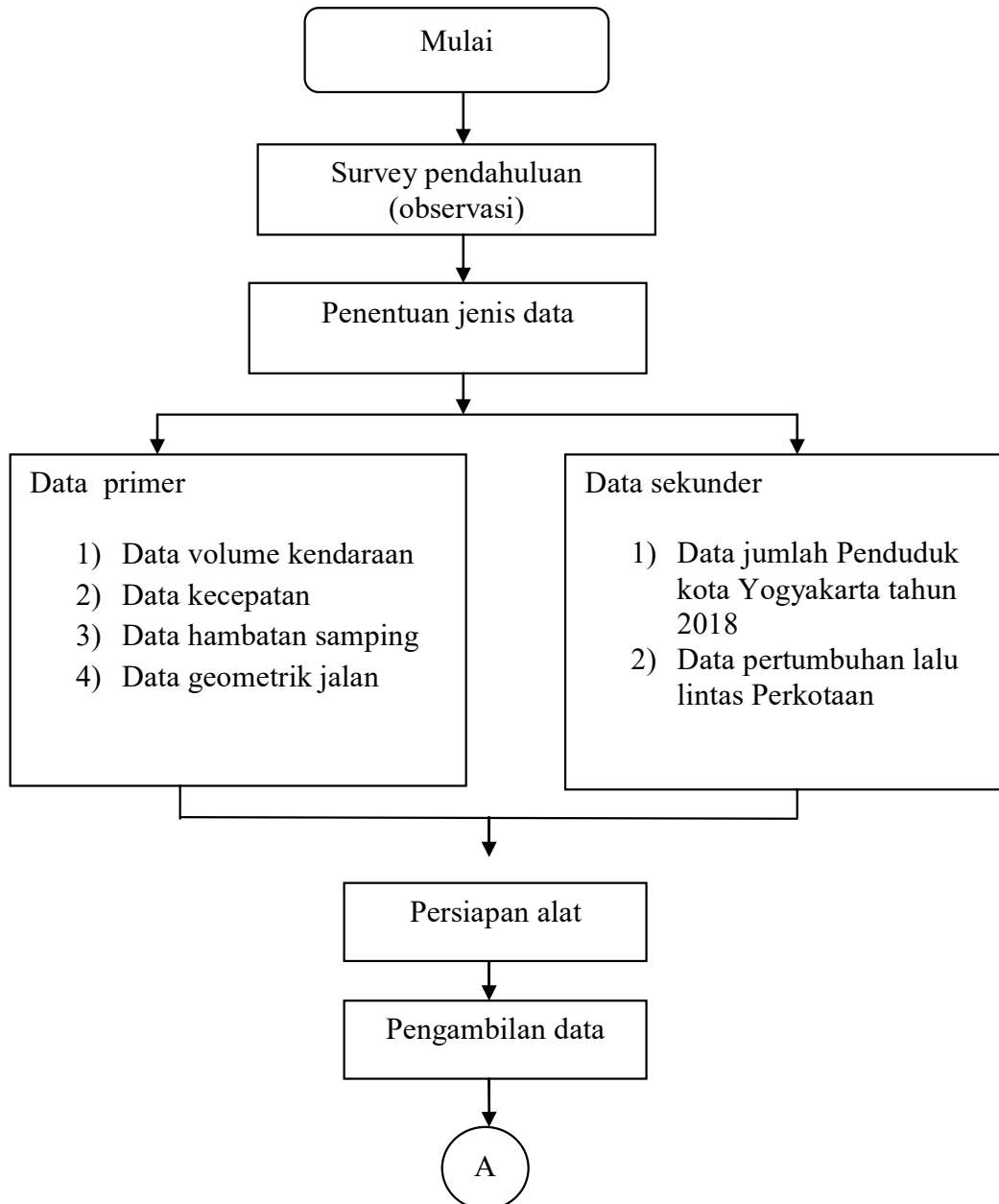
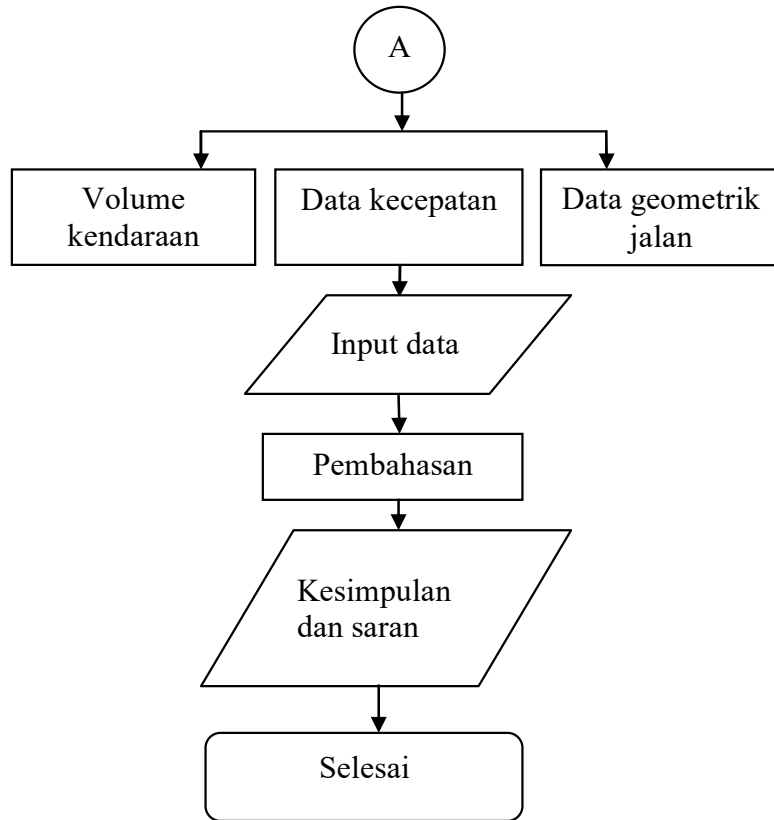


### BAB III METODE PENELITIAN

#### 3.1 Tahapan Penelitian

Tahapan pada penelitian ini dapat dilihat secara jelas pada bagan alir berikut:





### 3.2 Lokasi Penelitian

Penelitian ini dilakukan pada ruas Jalan Taman Siswa Yogyakarta.



Gambar 3.1 Lokasi penelitian (Google Maps,2018)

### 3.3 Alat yang digunakan pada penelitian ini antara lain yaitu :

1. Form penelitian dan alat tulis untuk mencatat arus lalu lintas.
2. Meteran untuk mengukur dimensi pada geometri jalan.
3. *Counter* untuk menghitung kendaraan yang melewati ruas jalan Taman Siswa.
4. *speedGun* untuk menentukan kecepatan yg melewati ruas jalan Taman Siswa.

### 3.4 Metode Penelitian

Metode penelitian adalah langkah penting dalam melakukan suatu penelitian agar tercapai hasil yg diinginkan dan dapat di pertanggung jawabkan. Metodologi yang digunakan dalam penelitian ini adalah studi literatur, dan literatur yang dipakai adalah Manual Kapasitas Jalan Indonesia 1997.

#### 1. Teknik Pengumpulan data

Pada penelitian ini digunakan data primer karena peneliti dilakukan dengan survei lapangan, dimana survei dilakukan pada waktu-waktu tertentu untuk mengetahui waktu jam puncak.

#### 2. Tahapan penelitian

Agar hasil penelitian sesuai dengan yang di pertanggung jawabkan dan dapat di pertanggung jawabkan, maka dari itu penelitian harus memiliki tahapan yg jelas. Pada penelitian ini dibagi menjadi beberapa tahapan, yaitu:

##### a. Tahap 1

Pada tahap ini di sebut dengan survei pendahuluan (observasi) pada survei ini dilakukan beberapa hal yaitu, yaitu peninjauan lokasi survei, peninjauan titik survei serta kondisi lingkungan serta keadaan lalu lintas

##### b. Tahap 2

Pada tahap ini disebut tahap penentuan jenis data. Pada tahap ini terdapat dua jenis data, yaitu data primer dan data sekunder.

##### c. Tahap 3

Pada tahap ini disebut dengan tahap persiapan. Peralatan yang di perlukan dipersiapkan agar penelitian berjalan dengan baik.

##### d. Tahap 4

Pada tahap ini disebut juga tahap pengambilan data. Setelah peralatan di persiapan kemudian dilanjutkan dengan proses pengambilan data secara langsung di lapangan. pada tahap ini data yang diambil yaitu :

- 1) Kondisi lingkungan
- 2) Volume kendaraan
- 3) Data kecepatan
- 4) Data hambatan samping
- 5) Data geometrik jalan

e. Tahap 5

Tahap ini di sebut dengan tahap olah data.setelah dilakukan pengambilan data, data tersebut akan di olah dan di analisis sehingga akan mendapatkan hasil yang diinginkan.

f. Tahap 6

Tahap ini di sebut tahap pembahasan, dimana setelah dilakukan analisis dan sudah mendapatkan hasil dari penelitian maka dilakukan penjelasan dari hasil tersebut.

g. Tahap 7

Tahap ini di sebut tahap kesimpulan. Setelah di dapat pembahasan dari hasil olah data dan analisis data maka dari itu didapatkan kesimpulan dari hasil pembahasan.