

BAB II

GAMBARAN UMUM OBYEK PENELITIAN

A. Gambaran Umum English Café

1. Sejarah Singkat English Café

English Café merupakan lembaga kursus Bahasa Inggris dengan konsep belajar café pertama di Indonesia resmi berdiri pada 1 Februari 2012 di kota Yogyakarta. Berawal dari kegelisahan seorang mahasiswa terhadap bagaimana standar dan metode pembelajaran Bahasa Inggris yang diterapkan oleh lembaga kursus Bahasa Inggris yang ada di Kota Yogyakarta, Muh Hamli pada saat itu menjadi tutor Bahasa Inggris melihat kegelisahan para peserta yang saat itu mengikuti kursus Bahasa Inggris diluar jam sekolah dengan metode pembelajaran yang sama dengan kelas formal di kelas sehingga materi yang disampaikan seringkali tidak dapat diterima dengan baik.

Seiring dengan perkembangan jaman, keberadaan kafe di Kota Yogyakarta saat itu tidak lagi menjadi sebuah hal yang dianggap asing dan dapat diterima dengan baik oleh masyarakat Yogyakarta. Kafe seringkali menjadi lokasi yang seringkali pelajar ataupun mahasiswa kunjungi baik sekedar berkumpul, belajar kelompok bahkan diskusi juga tak jarang dilakukan di kafe. Muh, Hamli melihat bahwa kafe memiliki suasana santai tidak menutup kemungkinan untuk dijadikan sebagai sarana belajar. Faktor inilah yang menjadi penggerak Muh.

Hamli untuk mendirikan English Café sebagai lembaga kursus Bahasa Inggris dengan konsep pembelajaran di café.

Membawa konsep belajar Bahasa Inggris yang berbeda, perkembangan English Café terus meningkat pesat setiap tahunnya. English Café merupakan satu-satunya lembaga kursus Bahasa Inggris yang memiliki konsep belajar di café. Tidak hanya konsep belajar di café tetapi juga menggunakan metode pembelajaran yang sesuai dengan nuansa café yakni suasana santai. Mengusung tema belajar ala *nongkrong*, penyampaian materi belajar juga dibuat secara santai seakan tutor dan anggota kursus sedang berkumpul bersama di cafe.

Tidak hanya mengusung tema kafe, English Café juga mengadaptasi hal yang identik dengan kafe sebagai contoh seperti sebutan tutor ataupun pengajar di English Café disebut dengan *chef*, desain modul pembelajaran dirancang sedemikian rupa sehingga tampilan depan terlihat seperti buku resep masakan atau buku menu serta didalam modul juga terdapat resep rahasia (*secret recipe*) dalam belajar Bahasa Inggris yang tidak dimiliki lembaga kursus Bahasa Inggris lainnya, penggunaan apron dikafe diartikan sebagai orang yang telah berpengalaman begitu juga dengan English Café, apron digunakan oleh *chef* English Café menjadi penanda bahwa tutor yang mengajar adalah telah berpengalaman dan penggunaan talenan sebagai papan persentasi kepada calon anggota kursus baru.

Setiap tahunnya, English Café semakin dikenal dan pertumbuhan anggota kursus terus meningkat. Hingga pada tahun 2018, terhitung anggota kursus English Café Kota Yogyakarta kurang lebih telah capai 25.000 termasuk yang tergabung dalam alumni English Café dengan penerimaan anggota kursus baru tiap bulannya mencapai 500 orang. Perkembangan pada kerjasama English Café dengan pihak luar semakin bertambah, hingga saat ini lebih dari 500 partner yang tersebar di seluruh Kota Yogyakarta seperti Indoluxe Hotel, Eastparc Hotel, Adidas, Unilever Indonesia, RS. Bethesda, POP! Hotel, Bank Indonesia, Bank Ekonomi, FIB UGM, UPN, UIN, Kedaulatan Rakyat dan lain-lain.

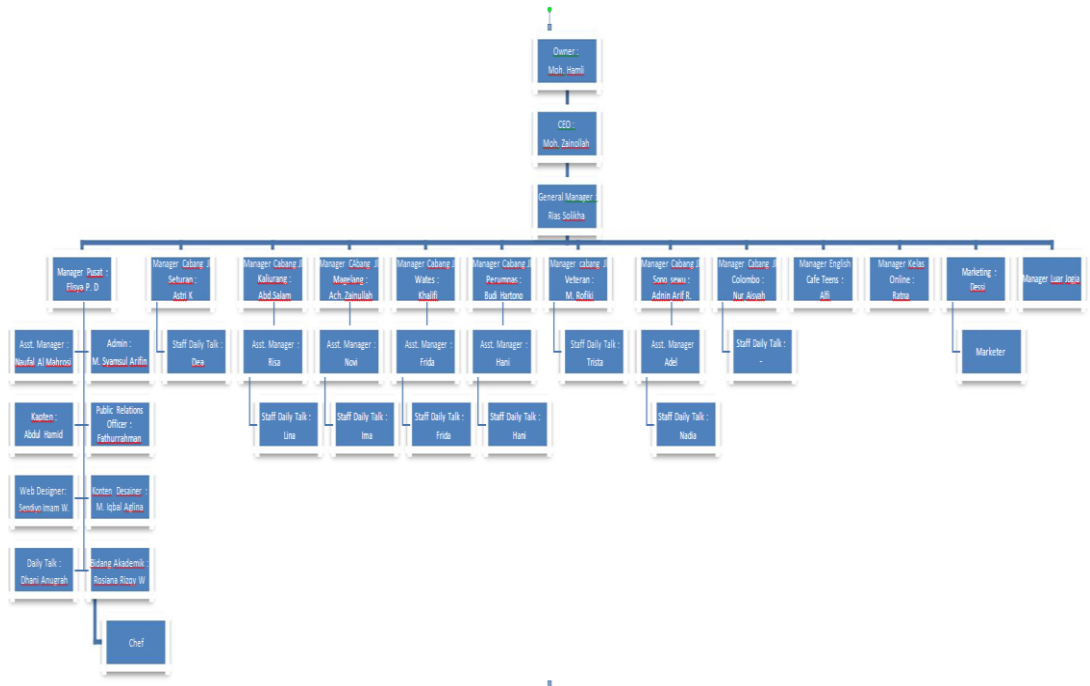
B. Visi dan Misi English Café

Visi yang English Café miliki adalah dapat menjadi lembaga kursus Bahasa Inggris terbesar yang ada di Indonesia seiring dengan visi tersebut English Café memiliki misi dengan cara membuka peluang kerjasama sebesar-besarnya kepada khalayak luas untuk membuka cabang English Café di kota-kota lainnya.

C. Struktur Organisasi English Café

Struktur organisasi dalam operasionalis kerja organisasi, *organizing* merupakan salah satu fungsi manajemen yang ditunjukkan dengan “peta organisasi” (*organizational chart*), yakni suatu diagram yang menggambarkan garis komando dan garis tanggung jawab dari posisi-

posisi yang ada dalam organisasi (Liliwiri, 2014: 222). Struktur organisasi yang English Café miliki sebagai berikut :



Bagan 2.1
Struktur Organisasi English Cafe
(Sumber : Arsip English Café)

Deskripsi tugas dan tanggung jawab setiap bagian adalah sebagai berikut :

1. **Owner** : Pemilik ataupun perintis English Café serta menjadi konseptor dalam konsep ataupun program yang English Cafe akan lakukan setiap tahunnya.
2. **CEO** : CEO memiliki tanggung jawab sebagai salah satu pengambil keputusan pada setiap bentuk kerjasama jangka panjang, program ataupun kinerja dalam seluruh kegiatan yang English Café lakukan.

3. *General Manager* : Memiliki tanggung jawab untuk memantau perkembangan seluruh cabang English Café serta berperan dalam penerapan strategi komunikasi pemasaran yang dilaksanakan.
4. *Public Relations* : *Public Relations* English Café memiliki tanggung jawab untuk mengurus dan menjaga relasi seluruh kerjasama English Café dengan pihak luar seperti melakukan kerjasama dengan café, ataupun pihak luar seperti instansi, media dan organisasi yang ingin bekerjasama dengan English Café.
5. Admin : Memiliki tanggung jawab sebagai pengelola akun media sosial dan jejaring sosial yang English Café pusat gunakan sebagai media komunikasi pemasaran.
6. *Manager* : Manajer memiliki tanggung jawab pada cabang yang dikelola agar relasi antara pihak English Café dan pihak café yang menjadi *partnership* dapat berjalan dengan baik dan menyiapkan fasilitas sesuai yang dibutuhkan cabang.
7. *Manager* Kelas Online : Manajer kelas online bertanggung jawab terhadap member yang memilih kelas online karena metode penyampaian materi pembelajaran yang disampaikan berbeda dengan kelas lainnya sehingga kelas online saat ini hanya dikelola oleh satu orang.
8. *Assistant Manager* : Memiliki tugas mendampingi manajer cabang dan berperan sebagai resepsionis dalam menjelaskan

program-program yang terdapat di English Café kepada calon konsumen.

9. *Marketing Offline* : Memiliki tanggung jawab dalam melakukan promosi secara offline seperti penyebaran poster, flyer, brosur serta pemasangan iklan di media.
10. *Marketing Online* : Bertanggung jawab dalam melakukan promosi English Café secara online seperti pengelolaan website dan media online lainnya. *Marketing online* tidak hanya dilakukan oleh beberapa orang melainkan *marketing online* dikelola oleh setiap manager cabang English Café sehingga setiap cabang memiliki akun media online yang berbeda.
11. Staf Akademik : Staf akademik dalam English Café bertanggung jawab terhadap pembuatan modul pembelajaran yang terdapat di dalam modul *Secret Recipe* dan kurikulum pendidikan English Café.
12. *Web Designer* : Bertanggung jawab terhadap desain dan konten seperti apa yang akan ditampilkan pada website English Café.

D. Logo dan Tagline English Café



Gambar 2.1

Logo English Café

(sumber : Dokumentasi English Café)

Setiap lembaga, organisasi, instansi ataupun usaha agar melalui logo tersebut dapat menyiratkan pesan sesuai dengan tujuan setiap lembaga. Pada logo English Café diatas terdapat dua buah cangkir yang mana memiliki makna bahwa English Café merupakan lembaga kursus Bahasa Inggris yang mengangkat konsep belajar di cafe. Logo dan tulisan English Café dipilih berwarna kecoklatan sejalan dengan konsep belajar di café yang identik dengan nuansa warna dominan yang terdapat di sebuah kafe dan warna minuman kopi atau teh yakni warna kecoklatan. Dalam logo English Café terdapat ukiran batik dimana batik tersebut merupakan

batik motif Kawung yang berasal dari Kota Yogyakarta yang mana memperlihatkan bahwa English Café berasal dari Kota Yogyakarta. English Café juga memiliki *tagline* “*Learning English in Café*” yang mana menjadi penegas bahwa English Café merupakan lembaga kursus Bahasa Inggris yang memiliki konsep belajar di kafe.

E. Program English Cafe

1. BEGINNER

Pada program ini akan terfokus kepada *speaking*, Chef tidak akan menyalahkan anggota kursus ketika berbicara walaupun dengan tata bahasa yang kurang tepat, karena tujuannya adalah *dare to speak* atau berani dan percaya diri untuk berbicara. Materi yang diajarkan meliputi: *introduction, pronunciation, pronoun, describing something* dan lainnya.

2. INTERMEDIATE

Pada program ini fokus pada *speaking*, namun tata bahasa (*grammar*) akan disisipkan sedikit demi sedikit. Tujuannya adalah lancar *speaking* dengan grammar yang mulai tertata. Materi yang diajarkan meliputi: *modal verb, suggestion, preference, preposition combination* dan lain-lain.

3. ADVANCED

Pada program Intermediate akan pada grammar selanjutnya, pada dua program sebelumnya anggota kursus sudah lancar *speaking*

selanjutnya yang dibutuhkan adalah penguasaan grammar. Tujuan pada program ini adalah anggota kursus berbicara Bahasa Inggris dengan baik dan benar. Materi yang diajarkan meliputi: *tenses, passive voice, conditional sentence* dan lainnya.

4. TOEFL PREPARATION

Program baru ini dirancang khusus untuk anggota kursus yang ingin meningkatkan skor TOEFL dengan garansi skor minimal 500. Dengan mengambil program ini anggota kursus akan mempelajari semua kemampuan yang diujikan dalam TOEFL, yaitu : *listening, structure, dan reading*.

F. Pilihan Kelas dan Biaya Kursus

English Café menerapkan sistem pembelajaran yang terbagi menjadi 2 kelas dengan jumlah pertemuan sebanyak 30 kali. Kelas pertama yang harus dilaksanakan yaitu kelas teori sejumlah 10 kali pertemuan, dengan ini member memahami apa yang menjadi dasar ataupun pedoman sebelum melanjutkan ke kelas berikutnya sesuai dengan materi yang English Café rancang. Kelas selanjutnya yaitu kelas *daily talk* dengan jumlah 20 kali pertemuan dengan sistem penyampaian materi yaitu *one tutor one member* dan berlaku pada seluruh program yang ditawarkan English Cafe. Pada kelas *daily talk* ini dalam seluruh program intensitas pertemuan dirancang lebih banyak dari kelas teori agar selama kelas berlangsung member dapat berlatih hingga lancar berbicara Bahasa Inggris. Berikut ini adalah pilihan program yang dapat dipilih :

1. Program Reguler

Pada program ini anggota kursus bisa meminta jadwal sebanyak-banyaknya kepada *chef* (tutor) dan ditetapkan pada saat pertemuan pertama. Satu kelasnya terdiri dari 10 hingga 20 orang sesuai dengan level yang. Biaya kursus yang dikenakan yakni sejumlah 450 ribu rupiah.

2. Program *Private*

Pada program ini bersifat *one tutor one member* jadi dapat meminta waktu dan lokasi kapan dan dimana saja sesuai dengan kesepakatan dengan chef. Biaya kursus untuk program *private* adalah 750 ribu rupiah untuk 30 kali pertemuan.

3. Program Kelas Online

English Cafe Online adalah kursus bahasa Inggris dengan konsep belajar via WhatsApp. Jadi member dapat belajar dimana saja dan kapan saja. Pada program kelas ini sistem pembelajarannya adalah chef (tutor) yang menangani member akan diberikan materi setiap hari, materi akan disampaikan secara simple dan mudah. Lalu member akan diberikan tugas yang mudah untuk dikerjakan. Penyampaian materi akan disampaikan via *voice note* untuk lebih mudah dipahami, sekaligus praktik *speaking* dan *listening*.

4. Program kelas TOEFL

Program kelas TOEFL merupakan program terbaru yang English Café tawarkan kepada khalayak luas. Program ini diresmikan pada bulan Juli 2018 dengan biaya kelas reguler sebesar 699 ribu rupiah dan kelas private sebesar 900 ribu rupiah.

G. Fasilitas English Café

a. Gratis Mengulang Kursus Seumur Hidup

Anggota kursus English Café diperbolehkan mengulang kursus diseluruh cabang English Café yang tersebar di Indonesia sesuai dengan level yang telah diikuti sebelumnya.

b. Gratis Kelas Online Seumur Hidup

English Café tidak hanya memberikan kelas *offline* di *café* tetapi memberikan kelas via *online* guna menunjang pembelajaran anggota kursus (*member*) selama waktu kursus berlangsung. Setiap harinya *chef* (tutor) English Café memberikan materi dasar Bahasa Inggris dan anggota kursus juga dapat melakukan konsultasi yang berkaitan dengan Bahasa Inggris.

c. Gratis Join English Café Ambassador Seumur Hidup

English Café *Ambassador* merupakan komunitas para alumni anggota kursus yang pernah belajar di English Café dari semua angkatan. Kegiatan yang dilakukan oleh English Café *Ambassador* antara lain *sharing* inspirasi ke sekolah, pemberian santunan ke panti asuhan, jalan-jalan dan *gathering* setiap minggunya.

d. Tempat dan Waktu Fleksibel

English Café memberikan fleksibilitas mengenai waktu belajar kepada anggota kursus sehingga tidak mengganggu kegiatan lainnya. Anggota kursus dapat memilih waktu dan lokasi belajar di tempat yang berbeda di antara waktu pagi, siang, sore atau malam.

e. Gratis Modul *Secret Recipe*

Modul *Secret Recipe* yang digunakan English Cafe merupakan modul yang menjadi pedoman anggota kursus selama pembelajaran berlangsung.

f. Garansi uang kembali 6x lipat

English Café akan memastikan bahwa anggota kursus telah mendapatkan kualitas yang baik selama pembelajaran dengan tolak ukur bahwa anggota kursus dapat berbicara Bahasa Inggris dengan

lancar. Jika tidak uang anggota kursus akan dikembalikan 6 kali lipat dari uang yang dibayarkan.

g. Gratis Sertifikat

Setiap anggota kursus yang telah menyelesaikan kelasnya akan mendapatkan sertifikat sesuai dengan level yang diambil. Sertifikat ini dapat digunakan untuk kepentingan akademis dan lainnya.

h. Daftar 2 Gratis 1 dan Daftar 3 Gratis 2

Fasilitas ini diperuntukkan bagi calon anggota kursus yang akan mendaftar dengan mengajak orang lain untuk mengikuti kursus Bahasa Inggris di English Café.