

JBI < 8 ton (Golongan I)

No.	No. Kendaraan	Asal	Tujuan	Hasil Timbang	JBI	Overloading	Presentase(%)	Komoditi
1	L 9501 NH	Surabaya	Kelingan	2000	1241	759	38.0	Pakaian
2	AB 8813 YU	Wates	Jogja	1880	1750	130	6.9	Kayu
3	G 1783 ZD	Klaten	Porwokerto	3840	2000	1840	47.9	Krupuk
4	AB 8840 CU	Jogja	Porworejo	2920	2000	920	31.5	Meja
5	AD 9519 KB	Klaten	Porwokerto	3060	2000	1060	34.6	Sepatu
6	S 8926 WE	Sidoarjo	Kebumen	4980	2000	2980	59.8	Suvenir
7	AB 8790 WB	Jogja	Porwokerto	4220	4200	20	0.5	Sandal
8	R 1422 PD	Porwokerto	Surabaya	7240	4400	2840	39.2	Paket
9	AD 1564 NJ	Klaten	Porworejo	6200	4450	1750	28.2	Buku
10	AB 8932 BU	Jogja	Kutoarjo	5220	4530	690	13.2	Katering
11	AD 1634 ZE	Solo	Bandung	8140	4640	3500	43.0	Paket
12	AD 1391 BN	Jogja	Kebumen	5140	4650	490	9.5	Buah
13	AB 8160 EU	Jogja	Porwokerto	5940	4970	970	16.3	Spanduk
14	AD 1589 SD	Solo	Porwokerto	7800	6500	1300	16.7	Sosis
15	N 8331 UN	Sidoarjo	Porwokerto	8360	7000	1360	16.3	Bibit Ayam
16	H 1594 VA	Bandung	Jogja	7360	7000	360	4.9	Karpet
17	H 1391 HC	Kebumen	Solo	9320	7000	2320	24.9	Tenda
18	F 8990 FY	Tasik	Solo	7760	7000	760	9.8	Buah
19	AA 1473 DD	Cilacap	Jogja	8600	7000	1600	18.6	Aspal
20	AB 1796 QC	Porworejo	Jogja	11220	7000	4220	37.6	Sembako
21	D 8704 FC	Bandung	Solo	11100	7000	4100	36.9	Antena
22	AB 9190 AD	Jogja	Kebumen	7260	7000	260	3.6	Pupuk
23	AD 1480 A	Klaten	Porwokerto	7660	7000	660	8.6	Pater
24	N 98272 UF	Malang	Porwokerto	10080	7000	3080	30.6	Sembako
25	AE 9404 US	Magetan	Jakarta	11480	7200	4280	37.3	Snack
26	B 9480 SYU	Jakarta	Solo	10140	7279	2861	28.2	Cat
27	BE 9355 VF	Lampung	Jogja	13160	7280	5880	44.7	Glugu
28	AE 9513 UN	Surabaya	Sogan	11860	7300	4560	38.4	Bata Putih
29	AD 1524 JF	Solo	Porworejo	8920	7330	1590	17.8	Bumbu Masak
30	D 8192 XV	Bandung	Blitar	9140	7330	1810	19.8	Pater
31	D 9402 AV	Bandung	Jogja	9380	7380	2000	21.3	Paket
32	P 9234 UE	Blitar	Cilacap	8920	7380	1540	17.3	Bibit Udang
33	Z 9011 HQ	Gresik	Tasik	13060	7400	5660	43.3	Pupuk
34	AB 8726 NH	Jogja	Cilacap	9260	7450	1810	19.5	GRC
35	AB 9265 AD	Jakarta	Jogja	11460	7460	4000	34.9	Susu
36	AB 8026 AC	Jogja	Banjar	10860	7470	3390	31.2	Pater
37	AB 8000 ZQ	Jogja	Temon	8640	7500	1140	13.2	Kursi
38	AB 8318 JN	Jogja	Porworejo	10600	7500	3100	29.2	Tepung
39	S 9710 HF	Tuban	Jakarta	9660	7500	2160	22.4	Lukisan
40	B 9431 FXR	Jogja	Jakarta	7600	7500	100	1.3	Paket
41	N 9205 TE	Blitar	Garut	8840	7500	1340	15.2	Telur
42	AB 8010 DC	Sleman	Jakarta	10680	7500	3180	29.8	Salak
43	AA 1336 MD	Klaten	Kebumen	12820	7500	5320	41.5	Beras
44	AA 1322 VD	Tasik	Jogja	8640	7500	1140	13.2	Plastik
45	AB 8899 UR	Tulung agung	Porwokerto	12180	7500	4680	38.4	Pisang
46	AG 8020 UB	Tulung agung	Tasik	9480	7500	1980	20.9	Telur
47	AB 8618 CC	Jogja	Porworejo	10640	7500	3140	29.5	Sembako
48	AA 1804 DC	Kebumen	Wates	9480	7500	1980	20.9	Kelapa
49	AB 8271 IH	Wates	Porworejo	7760	7500	260	3.4	Keramik
50	B 9984 PCH	Jakarta	Jogja	9180	7500	1680	18.3	Paket
51	AB 8615 GC	Jogja	Porwokerto	13220	7500	5720	43.3	Besi
52	AB 8096 DC	Sleman	Kebumen	10020	7500	2520	25.1	Sembako
53	AB 8030 BK	Jogja	Banjar	11060	7500	3560	32.2	Kertas
54	H 1836 GV	Jakarta	Jogja	8160	7500	660	8.1	Permen
55	R 1504 LK	Klaten	Porwokerto	13060	7500	5560	42.6	Meubel
56	R 1972 AC	Porwokerto	Sleman	8700	7500	1200	13.8	Bambu
57	AD 1392 MD	Klaten	Porwokerto	9140	7500	1640	17.9	Pater
58	AB 8360 AY	Jogja	Kebumen	10400	7500	2900	27.9	Klontong
59	AB 8280 AC	Jogja	Porwokerto	10860	7500	3360	30.9	Buah
60	AB 8471 CC	Jogja	Kebumen	9900	7500	2400	24.2	Pupuk
61	R 1426 P	Porwokerto	Jogja	8000	7500	500	6.3	Klontong
62	AG 8745 UY	Kediri	Garut	9200	7500	1700	18.5	Bibit
63	S 8442 US	Tasik	Solo	7800	7500	300	3.8	Alat Masak
64	AD 1774 DR	Kebumen	Klaten	9700	7760	1940	20.0	Sembako

65	AD 1490 PL	Solo	Bandung	9640	7850	1790	18.6	Mainan
					Jumlah	144300		
					Rata-rata	2220	24	

## 8 ton ≤ JBI ≤ 14 ton (Golongan II)

No.	No. Kendaraan	Asal	Tujuan	Hasil Timbang	JBI	Overloading	Presentase %	Komoditi
1	AB 8828 ME	Jogja	Porworejo	14480	8000	6480	44.8	Sembako
2	AD 1500 L	Klaten	Jakarta	9620	8000	1620	16.8	Meubel
3	AB 8026 HC	Jogja	Banjar	10880	8000	2880	26.5	Pater
4	AB 8190 MD	Jogja	Kebumen	12580	8000	4580	36.4	Roti
5	D 9653 AE	Bandung	Jogja	10300	8200	2100	20.4	Plastik
6	F 8084 GI	Ciamis	Solo	11800	8200	3600	30.5	Bugeer
7	AA 1991 DV	Jogja	Porworejo	13740	8250	5490	40.0	Sembako
8	AA 1991 BD	Kebumen	Sukoharjo	13240	8250	4990	37.7	Sembako
9	N 9701 UJ	Bandung	Surabaya	12520	8500	4020	32.1	Ciki
10	AB 9652 WB	Jakarta	Klaten	15620	11030	4590	29.4	Plafon
11	N 9452 C	Jakarta	Malang	14140	11400	2740	19.4	Mesin
12	AG 8366 UR	Tulung agung	Porwokerto	16620	11400	5220	31.4	Kopi
13	D 8040 HL	Bandung	Solo	13800	11430	2370	17.2	Benang
14	R 9162 T	Porwokerto	Surabaya	14800	11500	3300	22.3	Paket
15	D 9138 AB	Bandung	Sidoarjo	22346	11500	10846	48.5	Elektronik
16	D 9217 AB	Bandung	Jogja	16200	11550	4650	28.7	Alat PJKA
17	AA 1521 MH	Kedu	Surabaya	14180	11760	2420	17.1	Mesin
18	AB 9588 VE	Jogja	Porworejo	21280	11780	9500	44.6	Gula
19	B 9175 TXS	Jakarta	Solo	16500	11900	4600	27.9	Paket
20	D 9736 MP	Bandung	Jogja	19100	11910	7190	37.6	Alat PJKA
21	AB 8457 GC	Tasik	Sleman	26300	12240	14060	53.5	Snack
22	B 9831 KXR	Jakarta	Surabaya	18420	12630	5790	31.4	Paket
23	BA 9608 LU	Bandung	Solo	17080	13300	3780	22.1	Benang
					Jumlah	116816		
					Rata-rata	5079	31	

## 14 ton &lt; JBI ≤ 21 ton (Golongan III)

No.	No. Kendaraan	Asal	Tujuan	Hasil Timbang	JBI	Overloading	Presentase %	Komoditi
1	AB 8379 EC	Jogja	Banjar	14260	14000	260	1.8	Pater
2	B 9290 PL	Jakarta	Klaten	17820	14000	3820	21.4	Tutup Aqua
3	N 8755 UJ	Bandung	Surabaya	18100	14030	4070	22.5	Kain
4	B 9622 UYZ	Jakarta	Solo	16520	15000	1520	9.2	Kendaraan
5	R 1874 FS	Surabaya	Porwkerto	17720	16000	1720	9.7	Termos
6	D 9123 CT	Bandung	Surabaya	19960	16000	3960	19.8	Kabel
7	AB 8803 FC	Jogja	Temon	21200	19000	2200	10.4	Ayam
8	K 1892 BB	Tasik	Klaten	34900	19550	15350	44.0	Aqua
9	AA 1822 AD	Cilacap	Sragen	44800	19720	25080	56.0	Asbes
10	L 8739 UQ	Surabaya	Porwokerto	27380	19999	7381	27.0	Kopi
11	K 1764 GB	Wonosobo	Klaten	35500	20000	15500	43.7	Aqua
12	Z 9080 DC	Tasik	Solo	31280	20000	11280	36.1	Tali
13	B 9906 WU	Bogor	Surabaya	38940	20760	18180	46.7	Semen Curaf
14	B 9903 WU	Bogor	Surabaya	35800	20760	15040	42.0	Semen Curaf
15	F 9739 FC	Bogor	Surabaya	42720	20760	21960	51.4	Semen Curaf
16	B 9567 VU	Jakarta	Surabaya	36280	20760	15520	42.8	Semen
17	AB 8226 BK	Wonosobo	Jogja	37520	20940	16580	44.2	Gaplek
18	AG 8988 UA	Kediri	Wonosobo	83310	25590	57720	69.3	Pupuk
19	S 8634 UD	Surabaya	Jakarta	69518	25690	43828	63.0	Kompom
					Jumlah	280969		
					Rata-rata	14788	35	

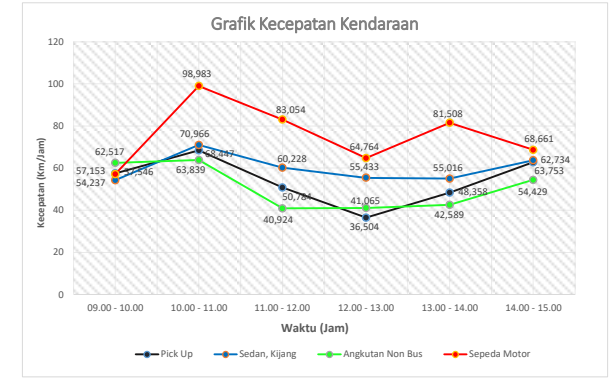
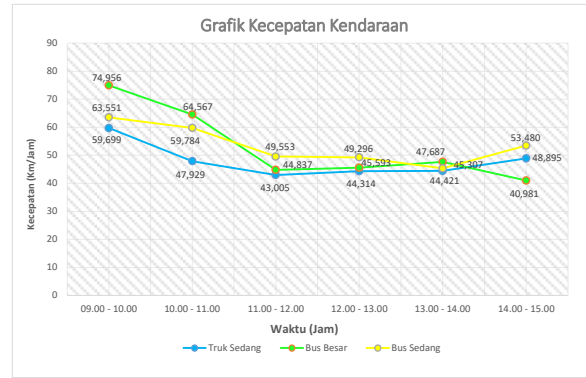
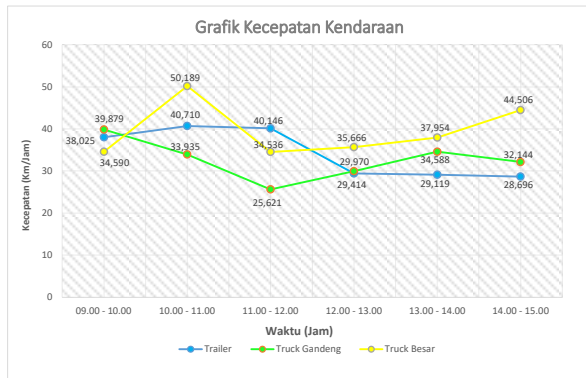


21 ton < JBI ≤ 28 ton (Golongan IV)

No.	No. Kendaraan	Asal	Tujuan	Hasil Timbang	JBI	Overloading	Presentase %	Komoditi
1	H 1943 BP	Surabaya	Cilacap	41580	21000	20580	49.5	Keramik
2	AB 8284 FU	Cikarang	Solo	50580	21000	29580	58.5	Keramik
3	E 9107 C	Jakarta	Jogja	36000	21000	15000	41.7	Minuman
4	B 9759 TC	Jakarta	Lamongan	29100	21000	8100	27.8	Tepung
5	W 6685 DF	Sidoarjo	Cilacap	40280	21000	19280	47.9	Mesin
6	R 1758 DR	Porwokerto	Kediri	27100	21000	6100	22.5	Semen
7	B 9979 WG	Jakarta	Surabaya	26000	21000	5000	19.2	Plafon
8	R 1581 EK	Kediri	Porwokerto	34460	22630	11830	34.3	Kalsit
9	D 8319 DV	Tuban	Porwokerto	44600	22630	21970	49.3	Semen
10	F 9730 FE	Bogor	Jogja	42340	22630	19710	46.6	Semen
11	Z 9389 HA	Gresik	Tasik	41200	22920	18280	44.4	Garam
12	B 9558 BEU	Surabaya	Jakarta	31160	23000	8160	26.2	Biskuit
13	R 1845 SD	Banyumas	Surabaya	78100	23840	54260	69.5	Bahan Kulit
14	T 9822 TB	Kediri	Bandung	28980	24000	4980	17.2	Paket
15	D 9379 AC	Jombang	Porworejo	45240	24400	20840	46.1	Pupuk
16	D 8624 GL	Jombang	Porworejo	46720	24400	22320	47.8	Pupuk
17	R 1891 AB	Cilacap	Sragen	33840	24400	9440	27.9	Alat Dapur
18	S 8923 UU	Tuban	Porwokerto	42580	24400	18180	42.7	Gypsum
19	R 1755 BE	Gresik	Porwokerto	67020	25500	41520	62.0	Mie
20	AD 1892 DE	Cikarang	Solo	38520	25800	12720	33.0	Teh
21	Z 9012 HA	Tasik	Sidoarjo	43920	26000	17920	40.8	Kopi
22	B 9589 SYL	Jakarta	Surabaya	29840	26000	3840	12.9	Minuman
23	K 1976 BB	Tasik	Klaten	34500	26000	8500	24.6	Aqua
24	B 9529 UG	Jakarta	Surabaya	38710	26000	12710	32.8	Plafon
						Jumlah	410820	
						Rata-rata	17118	39

Waktu	Jenis Kendaraan																											Cuaca	Kondisi Lalu-lintas			
	Trailer			Truk Gandeng			Truk Besar			Truk Sedang			Bus Besar (AKAP)			Bus Sedang (AKDP)			Angkutan Umum non Bus			Pickup Mobil Hantaran (box)			Sedan, jeep, kijang, taksi					Sepeda Motor		
	s	t	v	s	t	v	s	t	v	s	t	v	s	t	v	s	t	v	s	t	v	s	t	v	s	t	v			s	t	v
09.00 - 10.00	0,05	0,0013	38,025	0,05	0,0013	39,879	0,05	0,0018	28,103	0,05	0,0016	32,232	0,05	0,0006	79,582	0,05	0,0009	56,205	0,05	0,0008	65,881	0,05	0,0012	43,235	0,05	0,0014	36,116	0,05	0,0009	53,37	cerah	Ramai Lancar
							0,05	0,0012	40,508	0,05	0,0007	70,532	0,05	0,0007	75,254	0,05	0,0007	68,127	0,05	0,0007	67,11	0,05	0,001	50,099	0,05	0,001	50,239	0,05	0,0008	63,33		
							0,05	0,0016	31,946	0,05	0,0008	66,124	0,05	0,001	49,96	0,05	0,0008	60,153	0,05	0,0008	60,968	0,05	0,0008	61,176	0,05	0,0007	70,532	0,05	0,0007	68,647		
							0,05	0,0014	34,924	0,05	0,0009	54,668	0,05	0,0006	81,383	0,05	0,0009	53,688	0,05	0,0008	65,881	0,05	0,0006	77,191	0,05	0,0008	63,779	0,05	0,0012	42,022		
kec rata-rata (km/jam)	38,02			39,88			34,59			59,70			74,96			63,55			62,52			57,55			54,24			57,15				
10.00 - 11.00	0,05	0,0012	43,235	0,05	0,0015	33,935	0,05	0,0012	40,326	0,05	0,0009	58,395	0,05	0,0007	76,862	0,05	0,0006	82,126	0,05	0,0007	74,015	0,05	0,0009	57,646	0,05	0,0007	72,816	0,05	0,0005	106,42	cerah	Lancar
	0,05	0,0013	38,186				0,05	0,0009	53,849	0,05	0,001	47,707	0,05	0,0011	45,999	0,05	0,0009	58,395	0,05	0,0009	56,737	0,05	0,0008	60,153	0,05	0,0006	78,198	0,05	0,0005	92,234		
	0,05						0,05	0,0009	56,916	0,05	0,001	51,535	0,05	0,0009	54,668	0,05	0,0013	38,762	0,05	0,0008	62,887	0,05	0,0007	72,523	0,05	0,0007	66,861	0,05	0,0006	90,38		
	0,05						0,05	0,0012	40,691	0,05	0,0008	62,627	0,05	0,0007	67,11	0,05	0,0008	64,465	0,05	0,0008	62,887	0,05	0,0006	81,383	0,05	0,0008	61,384	0,05	0,0005	94,166		
kec rata-rata (km/jam)	40,71			33,94			50,19			47,93			64,57			59,78			63,84			68,45			70,97			98,98				
11.00 - 12.00	0,05	0,0012	40,146	0,05	0,002	25,621	0,05	0,0014	34,856	0,05	0,001	48,874	0,05	0,001	48,219	0,05	0,0009	56,737	0,05	0,0015	33,184	0,05	0,0012	43,339	0,05	0,0008	66,368	0,05	0,0007	74,015	cerah	Ramai Lancar
	0,05			0,05			0,05	0,0013	37,392	0,05	0,0013	39,014	0,05	0,001	48,348	0,05	0,0011	47,206	0,05	0,0013	39,014	0,05	0,0008	65,881	0,05	0,0007	74,015	0,05	0,0006	83,267		
	0,05			0,05			0,05	0,0014	35,475	0,05	0,0012	42,22	0,05	0,0013	39,529	0,05	0,0009	56,03	0,05	0,0013	39,879	0,05	0,001	52,59	0,05	0,001	50,521	0,05	0,0006	88,599		
	0,05			0,05			0,05	0,0014	35,128	0,05	0,0011	43,761	0,05	0,0011	44,852	0,05	0,0011	48,348	0,05	0,0012	42,721	0,05	0,001	48,874	0,05	0,001	52,59	0,05	0,0007	68,91		
kec rata-rata (km/jam)	40,15			25,62			34,54			43,01			44,84			49,55			40,92			50,78			60,23			83,05				
12.00 - 13.00	0,05	0,0017	30,279	0,05	0,0016	31,609	0,05	0,0017	29,533	0,05	0,0012	42,419	0,05	0,0014	36,631	0,05	0,0008	62,668	0,05	0,0015	33,744	0,05	0,0011	43,654	0,05	0,001	51,982	0,05	0,0006	81,383	hujan	Lancar
	0,05	0,0018	28,549	0,05	0,0017	29,009	0,05	0,0013	37,084	0,05	0,0012	43,235	0,05	0,0012	42,721	0,05	0,0012	42,319	0,05	0,001	52,59	0,05	0,0012	40,417	0,05	0,0011	46,716	0,05	0,0007	66,861		
	0,05			0,05	0,0017	29,293	0,05	0,0016	31,498	0,05	0,001	49,96	0,05	0,0009	52,744	0,05	0,0012	43,444	0,05	0,0013	37,548	0,05	0,0015	32,761	0,05	0,001	51,241	0,05	0,0008	60,558		
	0,05			0,05			0,05	0,0013	39,616	0,05	0,0012	42,721	0,05	0,001	51,241	0,05	0,0009	54,502	0,05	0,001	48,741	0,05	0,0015	33,744	0,05	0,0009	53,212	0,05	0,0009	53,212		
kec rata-rata (km/jam)	29,41			29,97			35,67			44,31			45,59			49,30			41,06			36,50			55,43			64,76				
13.00 - 14.00	0,05	0,0018	28,191	0,05	0,0014	34,588	0,05	0,0011	44,519	0,05	0,0011	45,418	0,05	0,001	47,707	0,05	0,001	51,241	0,05	0,0013	39,442	0,05	0,0009	57,462	0,05	0,0009	54,668	0,05	0,0008	64,696	cerah	Lancar
	0,05	0,0015	32,642	0,05			0,05	0,0019	26,804	0,05	0,0009	56,916	0,05	0,001	50,521	0,05	0,0011	44,191	0,05	0,0013	38,762	0,05	0,001	49,822	0,05	0,0008	60,968	0,05	0,0005	91,763		
	0,05	0,0015	33,493	0,05			0,05	0,0012	43,444	0,05	0,0014	36,482	0,05	0,0011	43,654	0,05	0,0012	40,236	0,05	0,0016	31,946	0,05	0,001	50,521	0,05	0,0011	46,117	0,05	0,0006	88,165		
	0,05	0,0023	22,15	0,05			0,05	0,0014	34,588	0,05	0,0013	39,529	0,05	0,0009	53,212	0,05	0,0011	46,236	0,05	0,0009	56,559	0,05	0,0011	46,595	0,05	0,0009	55,683	0,05	0,0007	76,862		
kec rata-rata (km/jam)	29,12			34,59			37,95			44,42			47,69			45,31			42,59			48,36			55,02			81,51				
14.00 - 15.00	0,05	0,0021	24,207	0,05	0,0014	36,335	0,05	0,0012	40,6	0,05	0,0012	43,444	0,05	0,0012	42,319	0,05	0,001	52,436	0,05	0,001	50,38	0,05	0,0012	43,444	0,05	0,0009	58,395	0,05	0,0008	62,019	cerah	Ramai Lancar
	0,05	0,0015	32,348	0,05	0,0015	34,389	0,05	0,0013	38,762	0,05	0,0015	33,493	0,05	0,0015	33,245	0,05	0,0009	53,529	0,05	0,0007	69,175	0,05	0,0009	54,668	0,05	0,0008	60,762	0,05	0,0007	69,983		
	0,05	0,0017	29,533	0,05	0,002	24,911	0,05	0,001	49,411	0,05	0,0009	58,206	0,05	0,0011	43,654	0,05	0,001	51,832	0,05	0,001	47,707	0,05	0,0007	75,254	0,05	0,0008	62,019	0,05	0,0008	63,553		
	0,05			0,05	0,0015	32,941	0,05	0,001	50,521	0,05	0,0009	54,668	0,05	0,0011	43,761	0,05	0,0008	62,887	0,05	0,0009	52,899	0,05	0,0007	68,647	0,05	0,0008	62,019	0,05	0,0006	81,383		
kec rata-rata (km/jam)	28,70			32,14			44,51			48,90			40,98			53,48			54,43			62,73			63,75			68,66				

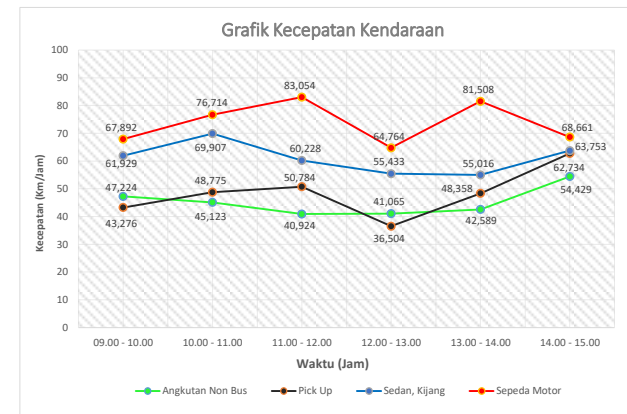
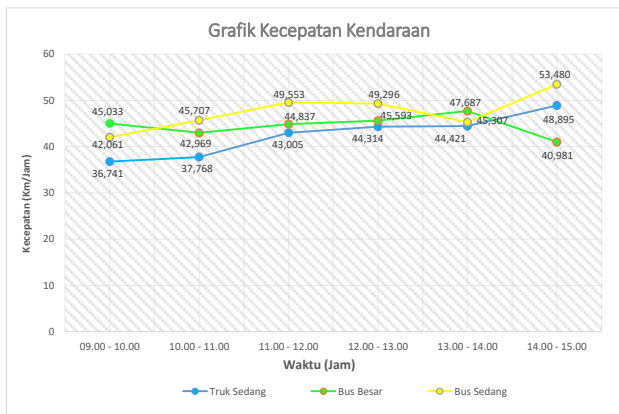
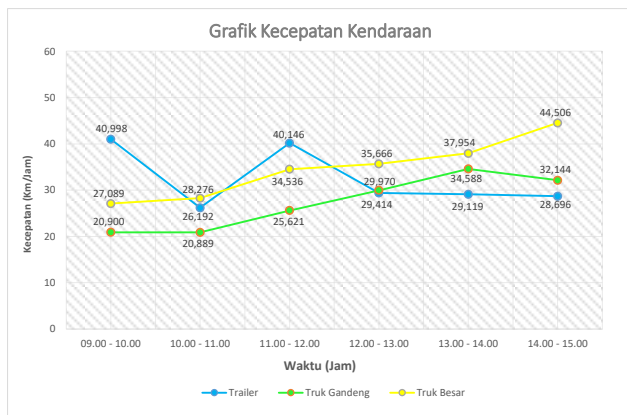






Waktu	Jenis Kendaraan																										Cuaca	Kondisi Lalu-lintas				
	Trailer			Truk Gandeng			Truk Besar			Truk Sedang			Bus Besar (AKAP)			Bus Sedang (AKDP)			Angkutan Umum non Bus			Pickup Mobil Hantaran (box)			Sedan, jeep, kijang, taksi				Sepeda Motor			
	s	t	v	s	t	v	s	t	v	s	t	v	s	t	v	s	t	v	s	t	v	s	t	v	s	t			v	s	t	v
09.00 - 10.00	0,05	0,0012	43,235	0,05	0,0022	22,287	0,05	0,0019	25,991	0,05	0,0013	37,16	0,05	0,0012	42,419	0,05	0,0011	45,649	0,05	0,0009	56,916	0,05	0,0011	46,595	0,05	0,0009	56,03	0,05	0,0007	67,11		
	0,05	0,0013	38,762	0,05	0,0026	19,113	0,05	0,0017	29,197	0,05	0,0014	34,654	0,05	0,001	48,348	0,05	0,0011	44,082	0,05	0,0011	44,629	0,05	0,0012	41,925	0,05	0,0008	65,165	0,05	0,0008	59,952		
				0,05	0,0021	23,854	0,05	0,0021	23,449	0,05	0,0012	42,419	0,05	0,001	50,38	0,05	0,0015	32,407	0,05	0,0011	45,533	0,05	0,0016	30,797	0,05	0,0008	65,881	0,05	0,0008	62,887		
				0,05	0,0027	18,428	0,05	0,0017	30,279	0,05	0,0015	32,465	0,05	0,0012	40,784	0,05	0,0011	44,409	0,05	0,0011	44,191	0,05	0,0011	44,629	0,05	0,0008	61,806	0,05	0,0007	68,127		
				0,05	0,0024	20,817	0,05	0,0019	26,527	0,05	0,0014	37,007	0,05	0,0012	43,235	0,05	0,0011	43,761	0,05	0,0011	44,852	0,05	0,001	52,436	0,05	0,0008	60,762	0,05	0,0006	81,383		
kec rata-rata (km/jam)	41,00			20,90			27,09			36,74			45,03			42,06			47,22			43,28			61,93			67,89				
10.00 - 11.00	0,05	0,002	25,05	0,05	0,0024	20,889	0,05	0,0016	30,33	0,05	0,0014	35,128	0,05	0,0012	40,326	0,05	0,001	48,741	0,05	0,0011	47,455	0,05	0,0011	45,304	0,05	0,0008	64,93	0,05	0,0006	84,838		
	0,05	0,0018	27,334				0,05	0,002	24,571	0,05	0,0014	36,043	0,05	0,0012	40,691	0,05	0,0011	45,077	0,05	0,0011	46,474	0,05	0,001	51,095	0,05	0,0007	72,816	0,05	0,0006	81,383		
	0,05						0,05	0,0023	21,854	0,05	0,0014	34,924	0,05	0,0011	45,649	0,05	0,001	48,741	0,05	0,0011	51,387	0,05	0,0011	43,654	0,05	0,0007	72,231	0,05	0,0007	71,371		
	0,05						0,05	0,0014	35,475	0,05	0,0012	40,326	0,05	0,0011	43,549	0,05	0,0011	45,649	0,05	0,0013	39,879	0,05	0,0009	56,737	0,05	0,0008	64,93	0,05	0,0007	71,656		
	0,05						0,05	0,0017	29,15	0,05	0,0012	42,419	0,05	0,0011	44,629	0,05	0,0012	40,326	0,05	0,0012	40,417	0,05	0,0011	47,083	0,05	0,0007	74,629	0,05	0,0007	74,321		
kec rata-rata (km/jam)	26,19			20,89			28,28			37,77			42,97			45,71			45,12			48,77			69,91			76,71				
11.00 - 12.00	0,05	0,0012	40,146	0,05	0,002	25,621	0,05	0,0014	34,856	0,05	0,001	48,874	0,05	0,001	48,219	0,05	0,0009	56,737	0,05	0,0015	33,184	0,05	0,0012	43,339	0,05	0,0008	66,368	0,05	0,0007	74,015		
	0,05			0,05			0,05	0,0013	37,392	0,05	0,0013	39,014	0,05	0,001	48,348	0,05	0,0011	47,206	0,05	0,0013	39,014	0,05	0,0008	65,881	0,05	0,0007	74,015	0,05	0,0006	83,267		
	0,05			0,05			0,05	0,0014	35,475	0,05	0,0012	42,22	0,05	0,0013	39,529	0,05	0,0009	56,03	0,05	0,0013	39,879	0,05	0,001	52,59	0,05	0,001	50,521	0,05	0,0006	88,599		
	0,05			0,05			0,05	0,0014	35,128	0,05	0,0011	43,761	0,05	0,0011	44,852	0,05	0,001	48,348	0,05	0,0012	42,721	0,05	0,001	48,874	0,05	0,001	52,59	0,05	0,0007	68,91		
	0,05			0,05			0,05	0,0017	29,827	0,05	0,0012	41,157	0,05	0,0012	43,235	0,05	0,0013	39,442	0,05	0,001	49,822	0,05	0,0012	43,235	0,05	0,0009	57,646	0,05	0,0005	100,48		
kec rata-rata (km/jam)	40,15			25,62			34,54			43,01			44,84			49,55			40,92			50,78			60,23			83,05				
12.00 - 13.00	0,05	0,0017	30,279	0,05	0,0016	31,609	0,05	0,0017	29,533	0,05	0,0012	42,419	0,05	0,0014	36,631	0,05	0,0008	62,668	0,05	0,0015	33,744	0,05	0,0011	43,654	0,05	0,001	51,982	0,05	0,0006	81,383		
	0,05	0,0018	28,549	0,05	0,0017	29,009	0,05	0,0013	37,084	0,05	0,0012	43,235	0,05	0,0012	42,721	0,05	0,0012	42,319	0,05	0,001	52,59	0,05	0,0012	40,417	0,05	0,0011	46,716	0,05	0,0007	66,861		
	0,05			0,05	0,0017	29,293	0,05	0,0016	31,498	0,05	0,001	49,96	0,05	0,0009	52,744	0,05	0,0012	43,444	0,05	0,0013	37,548	0,05	0,0015	32,761	0,05	0,001	51,241	0,05	0,0008	60,558		
	0,05			0,05			0,05	0,0013	39,616	0,05	0,0012	42,721	0,05	0,001	51,241	0,05	0,0009	54,502	0,05	0,001	48,741	0,05	0,0015	33,744	0,05	0,0009	53,212	0,05	0,0009	53,212		
	0,05			0,05			0,05	0,0012	40,6	0,05	0,0012	43,235	0,05	0,0011	44,629	0,05	0,0011	43,549	0,05	0,0015	32,701	0,05	0,0016	31,946	0,05	0,0007	74,015	0,05	0,0008	61,806		
kec rata-rata (km/jam)	29,41			29,97			35,67			44,31			45,59			49,30			41,06			36,50			55,43			64,76				
13.00 - 14.00	0,05	0,0018	28,191	0,05	0,0014	34,588	0,05	0,0011	44,519	0,05	0,0011	45,418	0,05	0,001	47,707	0,05	0,001	51,241	0,05	0,0013	39,442	0,05	0,0009	57,462	0,05	0,0009	54,668	0,05	0,0008	64,696		
	0,05	0,0015	32,642	0,05			0,05	0,0019	26,804	0,05	0,0009	56,916	0,05	0,001	50,521	0,05	0,0011	44,191	0,05	0,0013	38,762	0,05	0,001	49,822	0,05	0,0008	60,968	0,05	0,0005	91,763		
	0,05	0,0015	33,493	0,05			0,05	0,0012	43,444	0,05	0,0014	36,482	0,05	0,0011	43,654	0,05	0,0012	40,236	0,05	0,0016	31,946	0,05	0,001	50,521	0,05	0,0011	46,117	0,05	0,0006	88,165		
	0,05	0,0023	22,15	0,05			0,05	0,0014	34,588	0,05	0,0013	39,529	0,05	0,0009	53,212	0,05	0,0011	46,236	0,05	0,0009	56,559	0,05	0,0011	46,595	0,05	0,0009	55,683	0,05	0,0007	76,862		
	0,05			0,05			0,05	0,0012	40,417	0,05	0,0011	43,761	0,05	0,0012	43,339	0,05	0,0011	44,629	0,05	0,0011	46,236	0,05	0,0013	37,392	0,05	0,0009	57,646	0,05	0,0006	86,056		
kec rata-rata (km/jam)	29,12			34,59			37,95			44,42			47,69			45,31			42,59			48,36			55,02			81,51				
14.00 - 15.00	0,05	0,0021	24,207	0,05	0,0014	36,335	0,05	0,0012	40,6	0,05	0,0012	43,444	0,05	0,0012	42,319	0,05	0,001	52,436	0,05	0,001	50,38	0,05	0,0012	43,444	0,05	0,0009	58,395	0,05	0,0008	62,019		
	0,05	0,0015	32,348	0,05	0,0015	34,389	0,05	0,0013	38,762	0,05	0,0015	33,493	0,05	0,0015	33,245	0,05	0,0009	53,529	0,05	0,0007	69,175	0,05	0,0009	54,668	0,05	0,0008	60,762	0,05	0,0007	69,983		
	0,05	0,0017	29,533	0,05	0,002	24,911	0,05	0,001	49,411	0,05	0,0009	58,206	0,05	0,0011	43,654	0,05	0,001	51,832	0,05	0,001	47,707	0,05	0,0007	75,254	0,05	0,0008	62,019	0,05	0,0008	63,553		
	0,05			0,05	0,0015	32,941	0,05	0,001	50,521	0,05	0,0009	54,668	0,05	0,0011	43,761	0,05	0,0008	62,887	0,05	0,0009	52,899	0,05	0,0007	68,647	0,05	0,0008	62,019	0,05	0,0006	81,383		
	0,05			0,05			0,05	0,0012	43,235	0,05	0,0009	54,668	0,05	0,0012	41,925	0,05	0,0011	46,716	0,05	0,001	51,982	0,05	0,0007	71,656	0,05	0,0007	75,57	0,05	0,0008	66,368		
kec rata-rata (km/jam)	28,70			32,14			44,51			48,90			40,98			53,48			54,43			62,73			63,75			68,66				





**Perhitungan Angka Ekuivalen Kendaraan**

**a. Keadaan normal**

Golongan Kendaraan	Berat Total (kg)	Sumbu	Roda	Distribusi Beban Sumbu (%)	Ekuivalen Sumbu Kendaraan	Angka Ekuivalen Kendaraan
Golongan 2 (mobil penumpang)	2000	Depan	Tunggal	50%	0.000118	0.00236
		Belakang	Tunggal	50%	0.000118	
Golongan 3 (Mobil Box, Pickup)	3500	Depan	Tunggal	50%	0.011031	0.02206
		Belakang	Tunggal	50%	0.011031	
Golongan 4 (Angkutan non Bus)	5000	Depan	Tunggal	50%	0.045939	0.09187
		Belakang	Tunggal	50%	0.045939	
Golongan 5a (Bus Sedang)	6000	Depan	Tunggal	34%	0.020367	0.07583
		Belakang	Ganda	66%	0.055466	
Golongan 5b (Bus Besar)	9000	Depan	Tunggal	34%	0.103112	0.38390
		Belakang	Ganda	66%	0.280792	
Golongan 6b (Truk Sedang)	18200	Depan	Tunggal	34%	1.724353	5.42005
		Belakang	Ganda	66%	4.695703	
Golongan 7a (Truk Besar 3 as)	25000	Depan	Tunggal	25%	0.59406	3.07918
		Belakang	Ganda	37.5%	1.24230	
		Belakang	Ganda	37.5%	1.24240	
Golongan 7b (Truk Gandeng)	31400	Depan	Tunggal	18%	1.20014	3.88088
		Belakang	Ganda	28%	1.34769	
		Belakang	Ganda	27%	0.91652	
		Belakang	Ganda	27%	0.91652	
Golongan 7c (Truk Trailer)	42000	Depan	Tunggal	18%	1.8416	8.41518
		Belakang	Ganda	28%	2.31388	
		Belakang	Ganda	27%	2.12985	
		Belakang	Ganda	27%	2.12985	

**b. Keadaan Overloading**

Golongan Kendaraan	Berat Total (kg)	Sumbu	Roda	Distribusi Beban Sumbu (%)	Ekuivalen Sumbu Kendaraan	Angka Ekuivalen Kendaraan
Golongan 3 (Mobil Box, Pickup)	5720	Depan	Tunggal	50%	0.78686	0.15736
		Belakang	Tunggal	50%	0.78686	
Golongan 6b (Truk Sedang)	23279	Depan	Tunggal	34%	3.61527	12.18345
		Belakang	Ganda	66%	8.56817	
Golongan 7a (Truk Besar 3 as)	39788	Depan	Tunggal	25%	7.51313	25.86958
		Belakang	Ganda	37.5%	9.17822	
		Belakang	Ganda	37.5%	9.17822	
Golongan 7b (Truk Gandeng)	48518	Depan	Tunggal	18%	3.84110	9.80747
		Belakang	Ganda	28%	4.68215	
		Belakang	Ganda	27%	0.64210	
		Belakang	Ganda	27%	0.64210	

Pertumbuhan lalu lintas = 9.78 %  
0.098

Koefisien distribusi kendaraan (C) = 0.5

a. CESA rencana (20 tahun)

Faktor hubungan umur rencana (N) = 58.60  
 Jumlah hari dalam setahun 365 Hari

No	Golongan Kendaraan	LHR	Ekivalen	C	N	ESAL
1	Golongan 2	33977	0.00236	0.5	58.60	857476.6
2	Golongan 3	2097	0.02206	0.5	58.60	494685.5
3	Golongan 4	282	0.09187	0.5	58.60	277043.6
4	Golongan 5a	378	0.07583	0.5	58.60	306519.5
5	Golongan 5b	694	0.38390	0.5	58.60	249068.0
6	Golongan 6b	1702	5.42005	0.5	58.60	964795.4
7	Golongan 7a	809	3.07918	0.5	58.60	6637906.3
8	Golongan 7b	68	3.88088	0.5	58.60	2822047.8
9	Golongan 7c	79	8.41518	0.5	58.60	7109118.2
Jumlah CESA						28401819.3

### Perhitungan CESA

CESA setelah *overloading* (20 tahun)

No	Golongan Kendaraan	Presentase (%)	LHR	LHR *)	Ekivalen	C	N	ESAL
1	Golongan 2	100%	33977	33977	0.002360	0.5	58.6	857476.6
2	Golongan 3	26.8%	2097	562	0.157360	0.5	58.6	945698.7
		73.2%		1535	0.022060	0.5	58.6	362109.8
3	Golongan 4	100%	282	282	0.091870	0.5	58.6	277043.6
4	Golongan 5a	100%	378	378	0.075830	0.5	58.6	306519.5
5	Golongan 5b	100%	694	694	0.383900	0.5	58.6	2849068.0
6	Golongan 6b	36%	1702	620	12.183450	0.5	58.6	80715410.0
		64%		1082	5.420050	0.5	58.6	62740098.6
7	Golongan 7a	18.9%	809	153	25.869580	0.5	58.6	42298497.0
		81.1%		656	3.079180	0.5	58.6	21603777.0
8	Golongan 7b	15.1%	68	10	9.807471	0.5	58.6	1076882.0
		84.9%		58	3.880880	0.5	58.6	2395918.5
9	Golongan 7c	100%	79	79	8.415180	0.5	58.6	7109118.2
Jumlah CESA								42452353

Pertumbuhan lalu lintas =  $\frac{9.78}{0.098}$  %

Koefisien distribusi kendaraan (C) = 0.5

a. CESA rencana (20 tahun)  
 Faktor hubungan umur rencana (N) =  $\frac{58.60}{365}$  Hari  
 Jumlah hari dalam setahun

No	Golongan Kendaraan	LHR	Ekivalen	C	N	ESAL
1	Golongan 2	33977	0.00236	0.5	58.60	857476.6
2	Golongan 3	2097	0.02206	0.5	58.60	494685.5
3	Golongan 4	282	0.09187	0.5	58.60	277043.6
4	Golongan 5a	378	0.07583	0.5	58.60	306519.5
5	Golongan 5b	694	0.38390	0.5	58.60	249068.0
6	Golongan 6b	1702	5.42005	0.5	58.60	9647954
7	Golongan 7a	809	3.07918	0.5	58.60	6637906.3
8	Golongan 7b	68	3.88088	0.5	58.60	2822047.8
9	Golongan 7c	79	8.41518	0.5	58.60	7109118.2
Jumlah CESA						28401819.3

CESA setelah *overloading* (20 tahun)

No	Golongan Kendaraan	Presentase (%)	LHR	LHR *	Ekivalen	C	N	ESAL
1	Golongan 2	100%	33977	33977	0.002360	0.5	58.6	857476.6
2	Golongan 3	26.8%	2097	562	0.157360	0.5	58.6	945698.7
		73.2%		1535	0.022060	0.5	58.6	362109.8
3	Golongan 4	100%	282	282	0.091870	0.5	58.6	277043.6
4	Golongan 5a	100%	378	378	0.075830	0.5	58.6	306519.5
5	Golongan 5b	100%	694	694	0.383900	0.5	58.6	2849068.0
6	Golongan 6b	36%	1702	620	12.183450	0.5	58.6	80715410.0
		64%		1082	5.420050	0.5	58.6	62740098.6
7	Golongan 7a	18.9%	809	153	25.869580	0.5	58.6	42298497.0
		81.1%		656	3.079180	0.5	58.6	21603777.0
8	Golongan 7b	15.1%	68	10	9.807471	0.5	58.6	1076882.0
		84.9%		58	3.880880	0.5	58.6	2395918.5
9	Golongan 7c	100%	79	79	8.415180	0.5	58.6	7109118.2
Jumlah CESA								42452353

Hubungan antara umur rencana dan perkembangan lalu lintas ( $i=9.78$ )

Tahun ke-	N
1	1.0485
2	2.1987
3	3.4604
4	4.8446
5	6.3636
6	8.0287
7	9.8560
8	11.8606
9	14.0596
10	16.4718
11	19.1181
12	22.0211
13	25.2056
14	28.6991
15	32.5314
16	36.7354
17	41.3473
18	46.4065
19	51.9564
20	58.5952

## PERHITUNGAN BEBAN GANDAR TUNGGAL KUMULATIF

Pertumbuhan Lalulintas = 9.78 %  
0.098

Umur rencana = 20 tahun (Beban Standar)

No	Golongan Kendaraan	LHR	Ekivalen	DD	DL	w18 setahun	Wt
1	Golongan 2	33977	0.00236	0.5	1.00	14633.9	817500.79
2	Golongan 3	2097	0.02206	0.5	1.00	8442.4	471623.12
3	Golongan 4	282	0.09187	0.5	1.00	4728.1	264127.71
4	Golongan 5a	378	0.07583	0.5	1.00	5231.1	292229.46
5	Golongan 5b	694	0.38390	0.5	1.00	48622.9	2716243.68
6	Golongan 6b	1702	5.42005	0.5	1.00	1683548.8	1048959.62
7	Golongan 7a	809	3.07918	0.5	1.00	454617.8	2096039.93
8	Golongan 7b	68	3.88088	0.5	1.00	48161.7	1990483.13
9	Golongan 7c	79	8.41518	0.5	1.00	121325.9	6237689.18
Akumulasi Beban Gandar Kumulatif							15934896.63

Umur rencana = 20 tahun (Beban *Overloading*)

No	Golongan Kendaraan	Presentase (%)	LHR	LHR *)	Ekivalen	DD	DL	w18 setahun	Wt
1	Golongan 2	100%	33977	33977	0.00236	0.5	1.0	14633.9	817500.79
2	Golongan 3	26.8%	2097	562	0.15736	0.5	1.0	16139.5	901610.00
		73.2%		1535	0.02206	0.5	1.0	6179.8	345228.12
3	Golongan 4	100%	282	282	0.09187	0.5	1.0	4728.1	264127.71
4	Golongan 5a	100%	378	378	0.07583	0.5	1.0	5231.1	292229.46
5	Golongan 5b	100%	694	694	0.3839	0.5	1.0	48622.9	2716243.68
6	Golongan 6b	36%	1702	620	12.18345	0.5	1.0	1377507.9	7152435.89
		64%		1082	5.42005	0.5	1.0	1070737.1	5015135.32
7	Golongan 7a	18.9%	809	153	25.86958	0.5	1.0	721875.9	4003048.99
		81.1%		656	3.07918	0.5	1.0	368695.1	2196188.38
				10	9.807471	0.5	1.0	18378.3	1026677.49
8	Golongan 7b	15.1%	68	58	3.88088	0.5	1.0	40889.3	2284220.18
9	Golongan 7c	100%	79	79	8.41518	0.5	1.0	121325.9	6777689.18
Akumulasi Beban Gandar Kumulatif									33792335.20