

APPENDIX

1. Variable CAR, ROA, and DPK to Construct Resilience Index of Islamic Banking.

YEAR	CAR (%)	ROA (%)	DPK (million Rupiah)
2010Q1	11,25	2,25	53091
2010Q2	12,44	1,66	55730
2010Q3	14,49	1,69	61782
2010Q4	15,80	1,76	70533
2011Q1	17,32	2,16	76850
2011Q2	18,45	1,86	83151
2011Q3	15,98	1,82	93188
2011Q4	15,60	1,77	107516
2012Q1	15,84	1,67	116924
2012Q2	14,83	1,94	116168
2012Q3	15,58	2,05	122790
2012Q4	14,50	2,11	140212
2013Q1	14,93	2,40	152163
2013Q2	14,43	2,15	162114
2013Q3	14,73	1,02	169459
2013Q4	13,61	1,97	177948
2014Q1	16,56	0,46	179010
2014Q2	13,25	1,11	189254
2014Q3	14,96	0,98	195800
2014Q4	15,67	0,66	211541
2015Q1	14,19	1,37	179651
2015Q2	14,32	0,58	163864
2015Q3	14,89	0,48	165457
2015Q4	15,10	0,51	169301
2016Q1	15,15	0,90	173948
2016Q2	14,98	0,56	175180
2016Q3	15,05	0,57	185559
2016Q4	15,67	0,59	202734
2017Q1	17,00	1,04	209137
2017Q2	16,74	1,10	221252
2017Q3	16,53	1,01	228623
2017Q4	16,84	0,69	233702

2. The Selected Macroeconomic Variables

YEAR	GDP(2010=100) in Billion Rupiah	INF% (2007=100) yoy	ER (rupiah)	IHK (2007=100)
2010Q1	97,63212338	3,65	9272	118,19
2010Q2	99,25672637	4,19	9092	118,98
2010Q3	100,7464245	6,15	8972	122,54
2010Q4	102,3647258	6,32	8977	124,16
2011Q1	103,8451176	6,84	8863	126,27
2011Q2	105,3618112	5,89	8569	125,99
2011Q3	106,950286	4,67	8636	128,26
2011Q4	108,521922	4,12	9024	129,28
2012Q1	110,1688544	3,72	9088	130,97
2012Q2	111,8195449	4,50	9412	131,65
2012Q3	113,370567	4,49	9544	134,01
2012Q4	114,9285376	4,41	9630	134,97
2013Q1	116,554899	5,26	9695	137,86
2013Q2	118,0364384	5,65	9818	139,09
2013Q3	119,6017259	8,60	10938	145,54
2013Q4	121,1181045	8,35	11800	146,25
2014Q1	122,5387424	7,01	11755	111,21
2014Q2	124,0817204	6,46	11704	111,63
2014Q3	125,5246052	3,45	11840	113,51
2014Q4	126,9633541	5,68	12239	116,52
2015Q1	128,5149901	6,54	12857	118,49
2015Q2	129,9973226	7,07	13160	119,52
2015Q3	131,6136153	7,09	14055	121,55
2015Q4	133,3206293	4,81	13758	122,13
2016Q1	134,9292438	4,34	13506	123,63
2016Q2	136,6105812	3,46	12333	123,65
2016Q3	138,2925167	3,02	13131	125,23
2016Q4	139,9607443	3,30	13350	126,16
2017Q1	141,7096671	3,65	13337	128,13
2017Q2	143,517828	4,29	13322	128,96
2017Q3	145,3086248	3,81	11389	130,00
2017Q4	147,1187219	3,50	13545	130,57

3. Resilience Index of Islamic Banking

YEAR	SI CAR	SI ROA	SI DPK	RI
2010Q1	-2,78133	1,424729	-1,83905	-0,9587
2010Q2	-1,94682	0,496221	-1,78967	-0,97208
2010Q3	-0,50516	0,548679	-1,67641	-0,48987
2010Q4	0,413742	0,664087	-1,51264	-0,13044
2011Q1	1,487363	1,293584	-1,39443	0,415954
2011Q2	2,282029	0,816215	-1,27652	0,546518
2011Q3	0,540326	0,758511	-1,08869	0,063044
2011Q4	0,277782	0,679824	-0,82055	0,041117
2012Q1	0,441872	0,52245	-0,64449	0,09595
2012Q2	-0,26606	0,947361	-0,65865	0,006795
2012Q3	0,259028	1,120472	-0,53473	0,253433
2012Q4	-0,50048	1,214897	-0,20869	0,15172
2013Q1	-0,19574	1,666037	0,014969	0,445581
2013Q2	-0,54501	1,277847	0,20119	0,280207
2013Q3	-0,33873	-0,50048	0,33863	-0,15017
2013Q4	-1,12168	0,984081	0,497498	0,107971
2014Q1	0,948208	-1,39227	0,517366	0,021991
2014Q2	-1,37953	-0,35885	0,709071	-0,30879
2014Q3	-0,17229	-0,56343	0,831571	0,028753
2014Q4	0,324665	-1,06703	1,126152	0,115136
2015Q1	-0,71848	0,050327	0,529374	-0,04163
2015Q2	-0,62472	-1,19293	0,233933	-0,47511
2015Q3	-0,22152	-1,3503	0,26375	-0,39242
2015Q4	-0,07853	-1,31358	0,335674	-0,31693
2016Q1	-0,04102	-0,69458	0,422637	-0,09389
2016Q2	-0,16292	-1,2244	0,445698	-0,28249
2016Q3	-0,109	-1,21916	0,639936	-0,20647
2016Q4	0,322321	-1,18768	0,961333	0,028791
2017Q1	1,262324	-0,46901	1,081164	0,562344
2017Q2	1,074792	-0,37458	1,307882	0,602427
2017Q3	0,929455	-0,52671	1,445822	0,554569
2017Q4	1,145117	-1,03031	1,540869	0,496703

A. Single Index of CAR and thresholds

YEAR	SICAR	Threshold 1,3	Threshold 1,7	Threshold 2
2010Q1	-2,781332988	1,3	1,7	2
2010Q2	-1,946815884	1,3	1,7	2
2010Q3	-0,505164146	1,3	1,7	2
2010Q4	0,413742328	1,3	1,7	2
2011Q1	1,487362647	1,3	1,7	2
2011Q2	2,282029216	1,3	1,7	2
2011Q3	0,540326383	1,3	1,7	2
2011Q4	0,277781676	1,3	1,7	2
2012Q1	0,441872118	1,3	1,7	2
2012Q2	-0,266060931	1,3	1,7	2
2012Q3	0,259028483	1,3	1,7	2
2012Q4	-0,500475847	1,3	1,7	2
2013Q1	-0,195736456	1,3	1,7	2
2013Q2	-0,545014682	1,3	1,7	2
2013Q3	-0,338729555	1,3	1,7	2
2013Q4	-1,121675377	1,3	1,7	2
2014Q1	0,948208339	1,3	1,7	2
2014Q2	-1,379531786	1,3	1,7	2
2014Q3	-0,172294964	1,3	1,7	2
2014Q4	0,32466466	1,3	1,7	2
2015Q1	-0,71848172	1,3	1,7	2
2015Q2	-0,624715753	1,3	1,7	2
2015Q3	-0,221522096	1,3	1,7	2
2015Q4	-0,078528997	1,3	1,7	2
2016Q1	-0,04102261	1,3	1,7	2
2016Q2	-0,162918367	1,3	1,7	2
2016Q3	-0,109002936	1,3	1,7	2
2016Q4	0,322320511	1,3	1,7	2
2017Q1	1,262324327	1,3	1,7	2
2017Q2	1,074792394	1,3	1,7	2
2017Q3	0,929455145	1,3	1,7	2
2017Q4	1,145116869	1,3	1,7	2

B. Single Index of ROA and Thresholds

YEAR	SIROA	Threshold 1,3	Threshold 1,7	Threshold 2
2010Q1	1,424729	1,3	1,7	2
2010Q2	0,496221	1,3	1,7	2
2010Q3	0,548679	1,3	1,7	2
2010Q4	0,664087	1,3	1,7	2
2011Q1	1,293584	1,3	1,7	2
2011Q2	0,816215	1,3	1,7	2
2011Q3	0,758511	1,3	1,7	2
2011Q4	0,679824	1,3	1,7	2
2012Q1	0,52245	1,3	1,7	2
2012Q2	0,947361	1,3	1,7	2
2012Q3	1,120472	1,3	1,7	2
2012Q4	1,214897	1,3	1,7	2
2013Q1	1,666037	1,3	1,7	2
2013Q2	1,277847	1,3	1,7	2
2013Q3	-0,50048	1,3	1,7	2
2013Q4	0,984081	1,3	1,7	2
2014Q1	-1,39227	1,3	1,7	2
2014Q2	-0,35885	1,3	1,7	2
2014Q3	-0,56343	1,3	1,7	2
2014Q4	-1,06703	1,3	1,7	2
2015Q1	0,050327	1,3	1,7	2
2015Q2	-1,19293	1,3	1,7	2
2015Q3	-1,3503	1,3	1,7	2
2015Q4	-1,31358	1,3	1,7	2
2016Q1	-0,69458	1,3	1,7	2
2016Q2	-1,2244	1,3	1,7	2
2016Q3	-1,21916	1,3	1,7	2
2016Q4	-1,18768	1,3	1,7	2
2017Q1	-0,46901	1,3	1,7	2
2017Q2	-0,37458	1,3	1,7	2
2017Q3	-0,52671	1,3	1,7	2
2017Q4	-1,03031	1,3	1,7	2

C. Single Index of DPK and Thresholds

YEAR	SIDPK	Threshold 1,3	Threshold 1,7	Threshold 2
2010Q1	-1,83905	1,3	1,7	2
2010Q2	-1,78967	1,3	1,7	2
2010Q3	-1,67641	1,3	1,7	2
2010Q4	-1,51264	1,3	1,7	2
2011Q1	-1,39443	1,3	1,7	2
2011Q2	-1,27652	1,3	1,7	2
2011Q3	-1,08869	1,3	1,7	2
2011Q4	-0,82055	1,3	1,7	2
2012Q1	-0,64449	1,3	1,7	2
2012Q2	-0,65865	1,3	1,7	2
2012Q3	-0,53473	1,3	1,7	2
2012Q4	-0,20869	1,3	1,7	2
2013Q1	0,014969	1,3	1,7	2
2013Q2	0,20119	1,3	1,7	2
2013Q3	0,33863	1,3	1,7	2
2013Q4	0,497498	1,3	1,7	2
2014Q1	0,517366	1,3	1,7	2
2014Q2	0,709071	1,3	1,7	2
2014Q3	0,831571	1,3	1,7	2
2014Q4	1,126152	1,3	1,7	2
2015Q1	0,529374	1,3	1,7	2
2015Q2	0,233933	1,3	1,7	2
2015Q3	0,26375	1,3	1,7	2
2015Q4	0,335674	1,3	1,7	2
2016Q1	0,422637	1,3	1,7	2
2016Q2	0,445698	1,3	1,7	2
2016Q3	0,639936	1,3	1,7	2
2016Q4	0,961333	1,3	1,7	2
2017Q1	1,081164	1,3	1,7	2
2017Q2	1,307882	1,3	1,7	2
2017Q3	1,445822	1,3	1,7	2
2017Q4	1,540869	1,3	1,7	2

D. Resilience index of Islamic Banking with Thresholds

YEAR	RI	Threshold 1,3	Threshold 1,7	Threshold 2
2010Q1	-0,9587	0,520181991	0,680237988	0,800279986
2010Q2	-0,97208	0,520181991	0,680237988	0,800279986
2010Q3	-0,48987	0,520181991	0,680237988	0,800279986
2010Q4	-0,13044	0,520181991	0,680237988	0,800279986
2011Q1	0,415954	0,520181991	0,680237988	0,800279986
2011Q2	0,546518	0,520181991	0,680237988	0,800279986
2011Q3	0,063044	0,520181991	0,680237988	0,800279986
2011Q4	0,041117	0,520181991	0,680237988	0,800279986
2012Q1	0,09595	0,520181991	0,680237988	0,800279986
2012Q2	0,006795	0,520181991	0,680237988	0,800279986
2012Q3	0,253433	0,520181991	0,680237988	0,800279986
2012Q4	0,15172	0,520181991	0,680237988	0,800279986
2013Q1	0,445581	0,520181991	0,680237988	0,800279986
2013Q2	0,280207	0,520181991	0,680237988	0,800279986
2013Q3	-0,15017	0,520181991	0,680237988	0,800279986
2013Q4	0,107971	0,520181991	0,680237988	0,800279986
2014Q1	0,021991	0,520181991	0,680237988	0,800279986
2014Q2	-0,30879	0,520181991	0,680237988	0,800279986
2014Q3	0,028753	0,520181991	0,680237988	0,800279986
2014Q4	0,115136	0,520181991	0,680237988	0,800279986
2015Q1	-0,04163	0,520181991	0,680237988	0,800279986
2015Q2	-0,47511	0,520181991	0,680237988	0,800279986
2015Q3	-0,39242	0,520181991	0,680237988	0,800279986
2015Q4	-0,31693	0,520181991	0,680237988	0,800279986
2016Q1	-0,09389	0,520181991	0,680237988	0,800279986
2016Q2	-0,28249	0,520181991	0,680237988	0,800279986
2016Q3	-0,20647	0,520181991	0,680237988	0,800279986
2016Q4	0,028791	0,520181991	0,680237988	0,800279986
2017Q1	0,562344	0,520181991	0,680237988	0,800279986
2017Q2	0,602427	0,520181991	0,680237988	0,800279986
2017Q3	0,554569	0,520181991	0,680237988	0,800279986
2017Q4	0,496703	0,520181991	0,680237988	0,800279986

4. The single index of each macroeconomic variable

YEAR	SIGDP	SIINF	SIER
2010Q1	-1,64405	-0,96642	-0,98505
2010Q2	-1,53392	-0,61622	-1,07974
2010Q3	-1,43293	0,663098	-1,14252
2010Q4	-1,32322	0,771324	-1,13989
2011Q1	-1,22286	1,110572	-1,20004
2011Q2	-1,12004	0,494457	-1,35453
2011Q3	-1,01236	-0,30357	-1,31928
2011Q4	-0,90582	-0,66196	-1,11517
2012Q1	-0,79417	-0,91841	-1,0815
2012Q2	-0,68227	-0,41624	-0,9114
2012Q3	-0,57712	-0,42236	-0,8416
2012Q4	-0,4715	-0,47395	-0,79654
2013Q1	-0,36125	0,081356	-0,76252
2013Q2	-0,26082	0,335962	-0,69781
2013Q3	-0,1547	2,261101	-0,10825
2013Q4	-0,05191	2,100439	0,345053
2014Q1	0,044401	1,223411	0,321204
2014Q2	0,149002	0,863801	0,294549
2014Q3	0,246817	-1,09728	0,366096
2014Q4	0,344351	0,357315	0,576176
2015Q1	0,449539	0,919091	0,901293
2015Q2	0,550028	1,259476	1,060519
2015Q3	0,659599	1,275223	1,531359
2015Q4	0,775319	-0,20974	1,375114
2016Q1	0,884369	-0,52054	1,242367
2016Q2	0,998349	-1,09039	0,625452
2016Q3	1,11237	-1,37497	1,045087
2016Q4	1,225461	-1,1938	1,160474
2017Q1	1,344023	-0,97027	1,153635
2017Q2	1,4666	-0,54893	1,145919
2017Q3	1,588001	-0,86533	0,128659
2017Q4	1,71071	-1,06624	1,262884

A. Single Index of GDP with Threshold

YEAR	SIGDP	Threshold 1,3	Threshold 1,7	Threshold 2
2010Q1	-0,213627867	-0,208210817	-0,207537572	-0,2070326
2010Q2	-0,214076789	-0,208210817	-0,207537572	-0,2070326
2010Q3	-0,212220635	-0,208210817	-0,207537572	-0,2070326
2010Q4	-0,213420419	-0,208210817	-0,207537572	-0,2070326
2011Q1	-0,211598771	-0,208210817	-0,207537572	-0,2070326
2011Q2	-0,211761928	-0,208210817	-0,207537572	-0,2070326
2011Q3	-0,212297822	-0,208210817	-0,207537572	-0,2070326
2011Q4	-0,211863946	-0,208210817	-0,207537572	-0,2070326
2012Q1	-0,212411197	-0,208210817	-0,207537572	-0,2070326
2012Q2	-0,2121919	-0,208210817	-0,207537572	-0,2070326
2012Q3	-0,210926198	-0,208210817	-0,207537572	-0,2070326
2012Q4	-0,210780034	-0,208210817	-0,207537572	-0,2070326
2013Q1	-0,211245101	-0,208210817	-0,207537572	-0,2070326
2013Q2	-0,209606849	-0,208210817	-0,207537572	-0,2070326
2013Q3	-0,210232542	-0,208210817	-0,207537572	-0,2070326
2013Q4	-0,209569853	-0,208210817	-0,207537572	-0,2070326
2014Q1	-0,208489948	-0,208210817	-0,207537572	-0,2070326
2014Q2	-0,209471089	-0,208210817	-0,207537572	-0,2070326
2014Q3	-0,208375205	-0,208210817	-0,207537572	-0,2070326
2014Q4	-0,208185648	-0,208210817	-0,207537572	-0,2070326
2015Q1	-0,209049433	-0,208210817	-0,207537572	-0,2070326
2015Q2	-0,208268048	-0,208210817	-0,207537572	-0,2070326
2015Q3	-0,209290787	-0,208210817	-0,207537572	-0,2070326
2015Q4	-0,209901287	-0,208210817	-0,207537572	-0,2070326
2016Q1	-0,208872666	-0,208210817	-0,207537572	-0,2070326
2016Q2	-0,209322194	-0,208210817	-0,207537572	-0,2070326
2016Q3	-0,209152696	-0,208210817	-0,207537572	-0,2070326
2016Q4	-0,208869568	-0,208210817	-0,207537572	-0,2070326
2017Q1	-0,209361931	-0,208210817	-0,207537572	-0,2070326
2017Q2	-0,20966206	-0,208210817	-0,207537572	-0,2070326
2017Q3	-0,209341521	-0,208210817	-0,207537572	-0,2070326
2017Q4	-0,20931768	-0,208210817	-0,207537572	-0,2070326

B. Single Index of Inflation Rate with thresholds

YEAR	SIINF	Threshold 1,3	Threshold 1,7	Threshold 2
2010Q1	-0,04728	1,301586193	1,703951393	2,00572529
2010Q2	-0,60602	1,301586193	1,703951393	2,00572529
2010Q3	1,852246	1,301586193	1,703951393	2,00572529
2010Q4	0,086153	1,301586193	1,703951393	2,00572529
2011Q1	0,477287	1,301586193	1,703951393	2,00572529
2011Q2	-1,54911	1,301586193	1,703951393	2,00572529
2011Q3	0,591391	1,301586193	1,703951393	2,00572529
2011Q4	-0,47743	1,301586193	1,703951393	2,00572529
2012Q1	0,070387	1,301586193	1,703951393	2,00572529
2012Q2	-0,76438	1,301586193	1,703951393	2,00572529
2012Q3	0,581705	1,301586193	1,703951393	2,00572529
2012Q4	-0,55826	1,301586193	1,703951393	2,00572529
2013Q1	0,945691	1,301586193	1,703951393	2,00572529
2013Q2	-0,3694	1,301586193	1,703951393	2,00572529
2013Q3	3,594849	1,301586193	1,703951393	2,00572529
2013Q4	-0,8003	1,301586193	1,703951393	2,00572529
2014Q1	-0,39723	1,301586193	1,703951393	2,00572529
2014Q2	-0,92019	1,301586193	1,703951393	2,00572529
2014Q3	0,463669	1,301586193	1,703951393	2,00572529
2014Q4	1,494935	1,301586193	1,703951393	2,00572529
2015Q1	0,473782	1,301586193	1,703951393	2,00572529
2015Q2	-0,39926	1,301586193	1,703951393	2,00572529
2015Q3	0,487964	1,301586193	1,703951393	2,00572529
2015Q4	-0,81743	1,301586193	1,703951393	2,00572529
2016Q1	-0,01607	1,301586193	1,703951393	2,00572529
2016Q2	-1,29418	1,301586193	1,703951393	2,00572529
2016Q3	0,033545	1,301586193	1,703951393	2,00572529
2016Q4	-0,53042	1,301586193	1,703951393	2,00572529
2017Q1	0,339744	1,301586193	1,703951393	2,00572529
2017Q2	-0,63366	1,301586193	1,703951393	2,00572529
2017Q3	-0,46556	1,301586193	1,703951393	2,00572529
2017Q4	-1,04238	1,301586193	1,703951393	2,00572529

C. Single Index of Exchange Rate with thresholds

YEAR	SIER	Threshold 1,3	Threshold 1,7	Threshold 2
2010Q1	-0,98505	1,3	1,7	2
2010Q2	-1,07974	1,3	1,7	2
2010Q3	-1,14252	1,3	1,7	2
2010Q4	-1,13989	1,3	1,7	2
2011Q1	-1,20004	1,3	1,7	2
2011Q2	-1,35453	1,3	1,7	2
2011Q3	-1,31928	1,3	1,7	2
2011Q4	-1,11517	1,3	1,7	2
2012Q1	-1,0815	1,3	1,7	2
2012Q2	-0,9114	1,3	1,7	2
2012Q3	-0,8416	1,3	1,7	2
2012Q4	-0,79654	1,3	1,7	2
2013Q1	-0,76252	1,3	1,7	2
2013Q2	-0,69781	1,3	1,7	2
2013Q3	-0,10825	1,3	1,7	2
2013Q4	0,345053	1,3	1,7	2
2014Q1	0,321204	1,3	1,7	2
2014Q2	0,294549	1,3	1,7	2
2014Q3	0,366096	1,3	1,7	2
2014Q4	0,576176	1,3	1,7	2
2015Q1	0,901293	1,3	1,7	2
2015Q2	1,060519	1,3	1,7	2
2015Q3	1,531359	1,3	1,7	2
2015Q4	1,375114	1,3	1,7	2
2016Q1	1,242367	1,3	1,7	2
2016Q2	0,625452	1,3	1,7	2
2016Q3	1,045087	1,3	1,7	2
2016Q4	1,160474	1,3	1,7	2
2017Q1	1,153635	1,3	1,7	2
2017Q2	1,145919	1,3	1,7	2
2017Q3	0,128659	1,3	1,7	2
2017Q4	1,262884	1,3	1,7	2

5. Index Data for Regression

YEAR	RI (Y)	SIGDP (X1)	SIINF (X2)	SIER (X3)
2010Q1	-0,958697335	-1,644050414	-0,966417131	-0,985048768
2010Q2	-0,972080879	-1,533916492	-0,61621674	-1,079742865
2010Q3	-0,489869226	-1,432927945	0,663098231	-1,142521544
2010Q4	-0,130443648	-1,323221224	0,771324224	-1,139891152
2011Q1	0,415954334	-1,222863561	1,110572025	-1,20003944
2011Q2	0,546518427	-1,120044953	0,49445664	-1,354531105
2011Q3	0,063043741	-1,01236021	-0,303570921	-1,319283858
2011Q4	0,041117446	-0,905816988	-0,661956202	-1,115165471
2012Q1	0,095950194	-0,794169327	-0,918412642	-1,081496459
2012Q2	0,006795437	-0,682266896	-0,416242981	-0,911397804
2012Q3	0,253432678	-0,577121122	-0,422362831	-0,841604747
2012Q4	0,151720325	-0,471504293	-0,47394632	-0,796537371
2013Q1	0,445580618	-0,361251166	0,08135645	-0,76251764
2013Q2	0,280206549	-0,260815709	0,335961798	-0,697810007
2013Q3	-0,15017467	-0,154702856	2,261101111	-0,108251574
2013Q4	0,107971281	-0,051905606	2,100438708	0,345052576
2014Q1	0,021991092	0,044401256	1,223410782	0,321203692
2014Q2	-0,308792201	0,149001716	0,863801334	0,294549057
2014Q3	0,028753079	0,246816729	-1,097277442	0,366095708
2014Q4	0,115135807	0,344351368	0,357315266	0,576176316
2015Q1	-0,04163414	0,449538764	0,919090903	0,901292716
2015Q2	-0,475113919	0,550027986	1,259475662	1,060519086
2015Q3	-0,392422907	0,659598539	1,275223437	1,53135918
2015Q4	-0,31693173	0,775319211	-0,209741679	1,37511392
2016Q1	-0,093889171	0,884369256	-0,520544276	1,242366824
2016Q2	-0,282487456	0,998349275	-1,090394759	0,625452319
2016Q3	-0,206467963	1,112369842	-1,374965509	1,045087456
2016Q4	0,028790791	1,225461129	-1,19379681	1,160473966
2017Q1	0,562344016	1,344022854	-0,9702743	1,153634948
2017Q2	0,602427224	1,466600398	-0,548932916	1,145919133
2017Q3	0,554569387	1,588000815	-0,865330333	0,128659028
2017Q4	0,49670282	1,710709622	-1,066242778	1,262883879

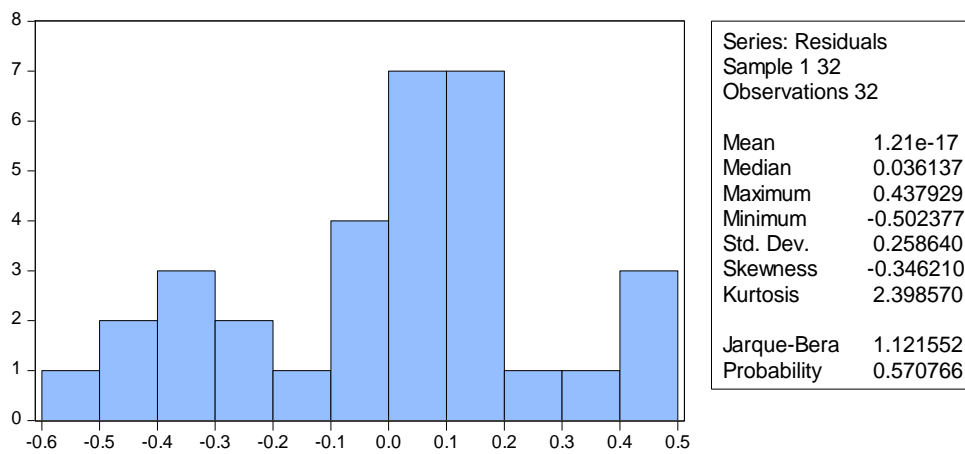
1. Regression Result

Dependent Variable: RI
 Method: Least Squares
 Date: 07/25/18 Time: 20:11
 Sample: 1 32
 Included observations: 32

Variable	Coefficient	Std. Error	t-Statistic	Prob.
C	-5.66E-16	0.048109	-1.18E-14	1.0000
SIGDP	0.773634	0.124693	6.204313	0.0000
SIER	-0.676592	0.121098	-5.587133	0.0000
SIINF	0.118573	0.054721	2.166860	0.0389

R-squared	0.582200	Mean dependent var	-2.05E-16
Adjusted R-squared	0.537436	S.D. dependent var	0.400140
S.E. of regression	0.272143	Akaike info criterion	0.351494
Sum squared resid	2.073738	Schwarz criterion	0.534711
Log likelihood	-1.623902	Hannan-Quinn criter.	0.412225
F-statistic	13.00591	Durbin-Watson stat	1.713870
Prob(F-statistic)	0.000017		

2. Normality



2. Heteroskedasticity

Heteroskedasticity Test: White

F-statistic	1.149082	Prob. F(9,22)	0.3725
Obs*R-squared	10.23246	Prob. Chi-Square(9)	0.3320
Scaled explained SS	5.478359	Prob. Chi-Square(9)	0.7908

Test Equation:

Dependent Variable: RESID^2

Method: Least Squares

Date: 07/25/18 Time: 20:36

Sample: 1 32

Included observations: 32

Variable	Coefficient	Std. Error	t-Statistic	Prob.
C	0.045453	0.037021	1.227740	0.2325
SIGDP^2	0.075071	0.049530	1.515661	0.1438
SIGDP*SIER	-0.071900	0.118317	-0.607694	0.5496
SIGDP*SIINF	0.032775	0.070590	0.464302	0.6470
SIGDP	0.042949	0.064467	0.666216	0.5122
SIER^2	0.009743	0.073029	0.133419	0.8951
SIER*SIINF	-0.038322	0.062857	-0.609672	0.5483
SIER	-0.036477	0.051588	-0.707090	0.4869
SIINF^2	0.005724	0.017065	0.335398	0.7405
SIINF	0.022034	0.024600	0.895686	0.3801

R-squared	0.319764	Mean dependent var	0.064804
Adjusted R-squared	0.041486	S.D. dependent var	0.077865
S.E. of regression	0.076232	Akaike info criterion	-2.059755
Sum squared resid	0.127850	Schwarz criterion	-1.601712
Log likelihood	42.95608	Hannan-Quinn criter.	-1.907927
F-statistic	1.149082	Durbin-Watson stat	2.214723
Prob(F-statistic)	0.372480		

3. Multicollinearity

Breusch-Godfrey Serial Correlation LM Test:

F-statistic	1.461305	Prob. F(2,26)	0.2504
Obs*R-squared	3.233578	Prob. Chi-Square(2)	0.1985

Test Equation:

Dependent Variable: RESID

Method: Least Squares

Date: 07/25/18 Time: 20:36

Sample: 1 32

Included observations: 32

Presample missing value lagged residuals set to zero.

Variable	Coefficient	Std. Error	t-Statistic	Prob.
C	0.004202	0.047399	0.088649	0.9300
SIGDP	0.033249	0.140139	0.237256	0.8143
SIER	-0.028974	0.138781	-0.208772	0.8363
SIINF	-0.002480	0.054946	-0.045142	0.9643
RESID(-1)	0.161346	0.206286	0.782146	0.4412
RESID(-2)	-0.331915	0.215182	-1.542484	0.1350

R-squared	0.101049	Mean dependent var	1.21E-17
Adjusted R-squared	-0.071826	S.D. dependent var	0.258640
S.E. of regression	0.267768	Akaike info criterion	0.369967
Sum squared resid	1.864188	Schwarz criterion	0.644792
Log likelihood	0.080531	Hannan-Quinn criter.	0.461064
F-statistic	0.584522	Durbin-Watson stat	2.010683
Prob(F-statistic)	0.711596		

4. Autocollinearity

Variance Inflation Factors

Date: 07/25/18 Time: 20:37

Sample: 1 32

Included observations: 32

Variable	Coefficient Variance	Uncentered VIF	Centered VIF
C	0.002314	1.000000	NA
SIGDP	0.015548	6.508026	6.508026
SIER	0.014665	6.138208	6.138208
SIINF	0.002994	1.253359	1.253359