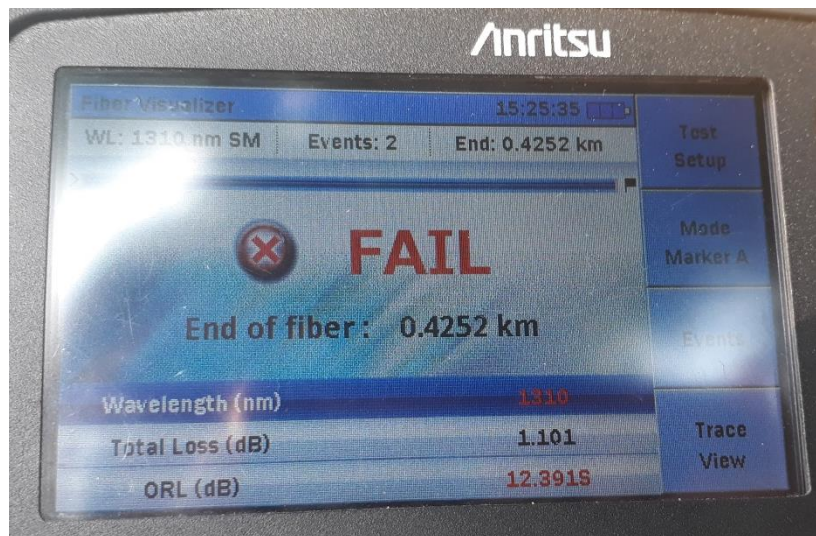
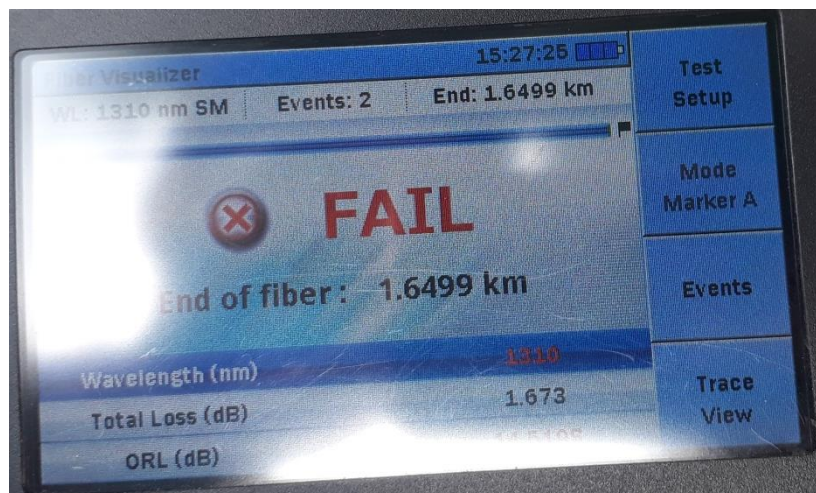


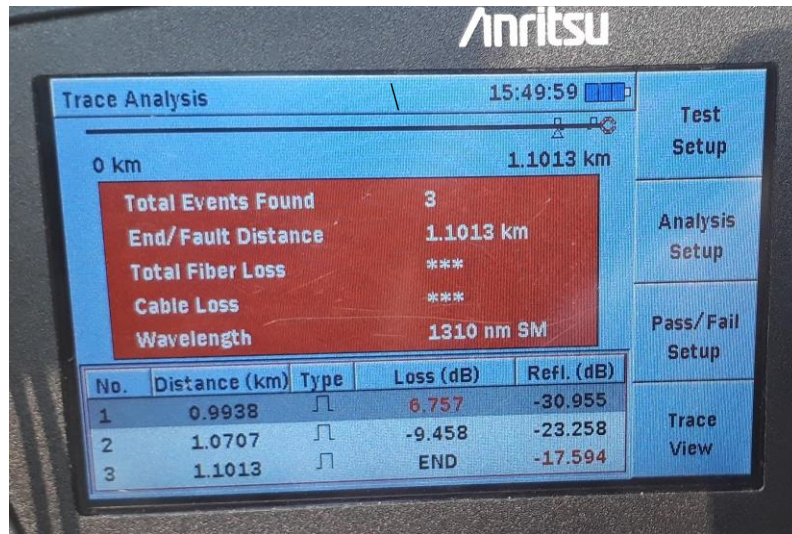
LAMPIRAN



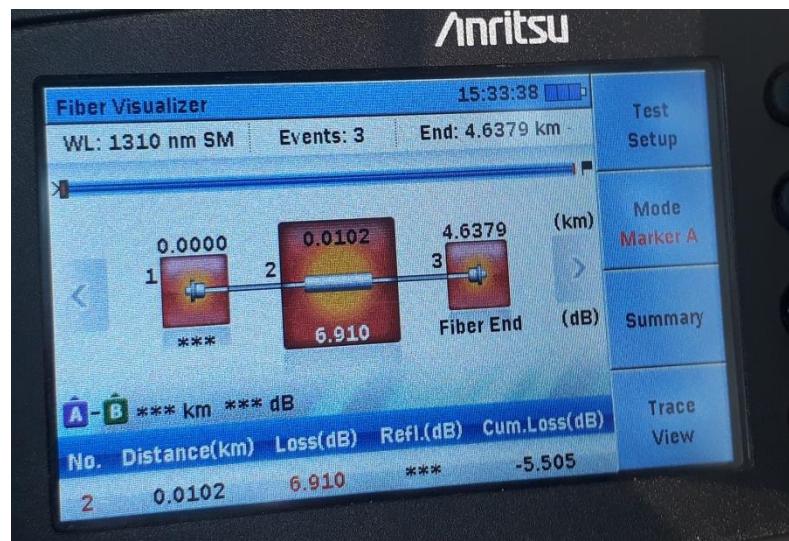
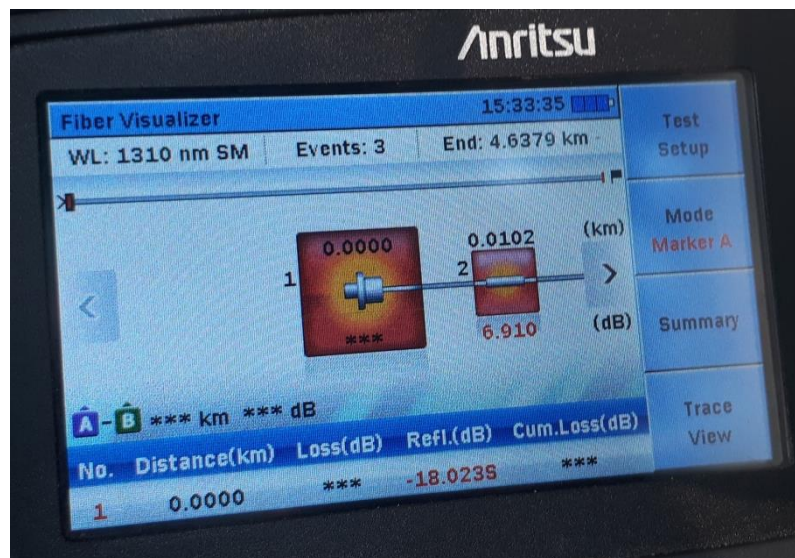
Jarak STO hingga ODC

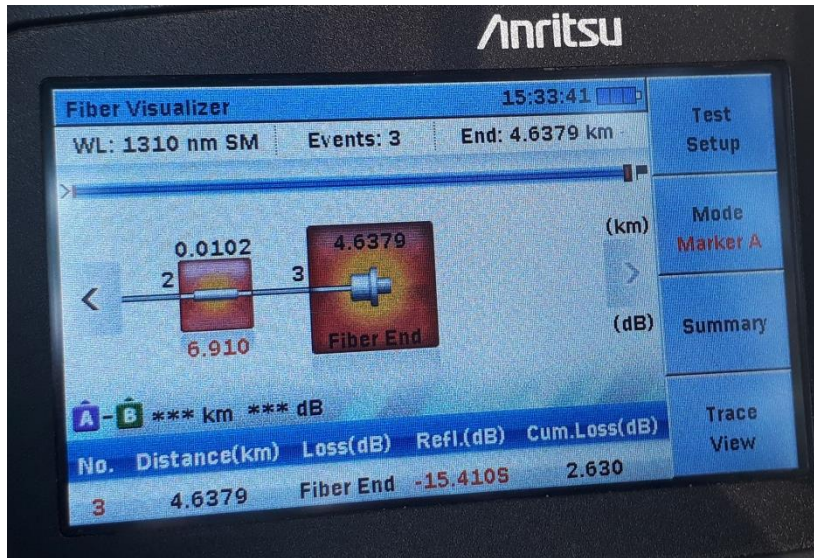


Jarak ODC hingga ONT (Pelanggan Satu)

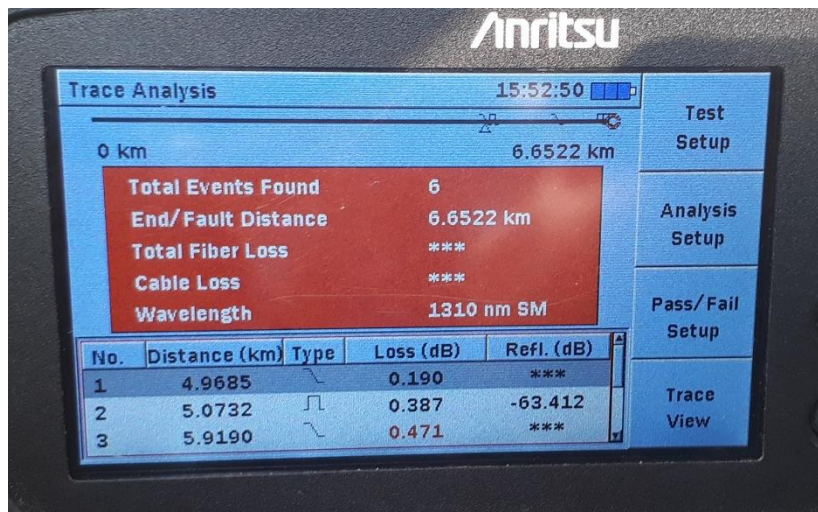


Jarak ODC hingga ONT (Pelanggan Dua)

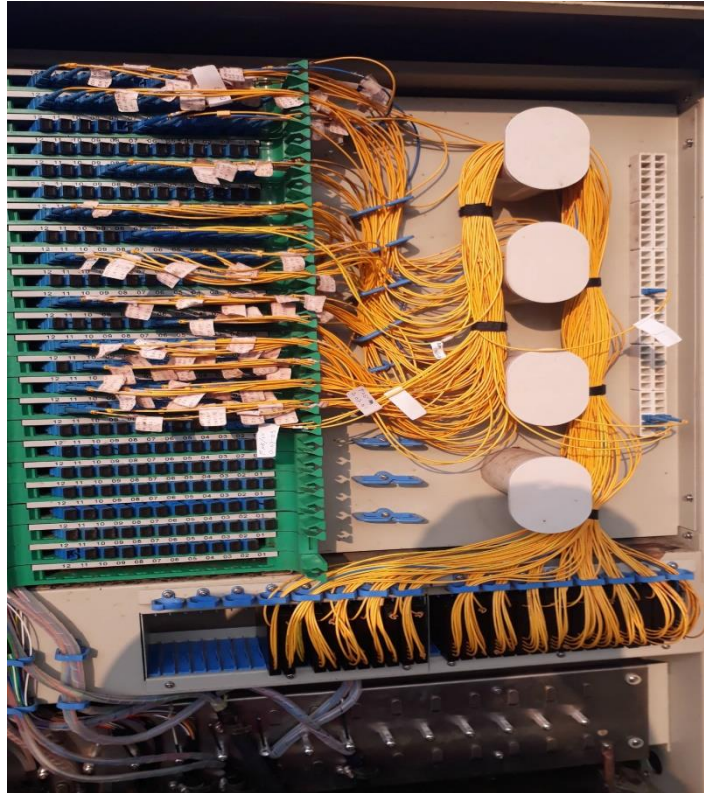




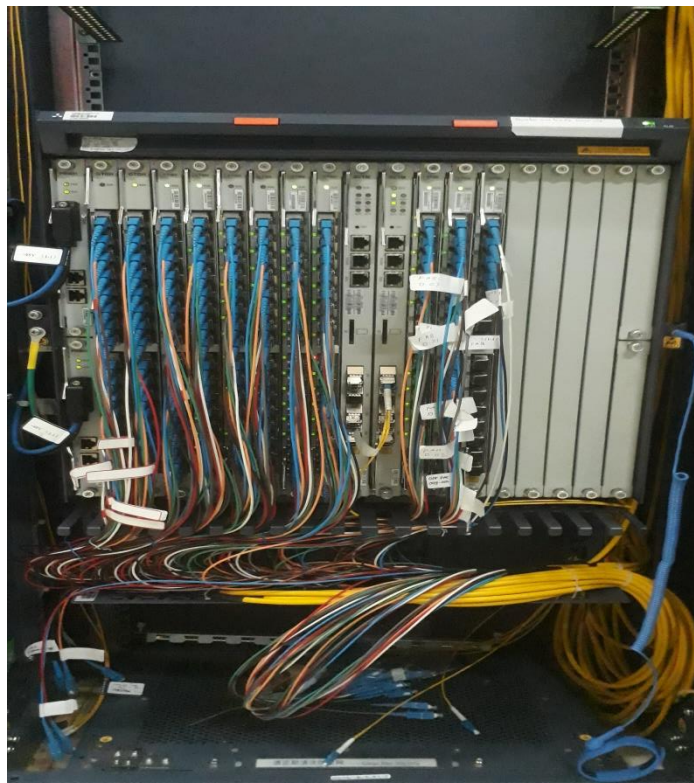
Jarak ODC hingga ONT (Pelanggan Tiga)



Jarak ODC hingga ONT (Pelanggan Empat)



ODC Terdekat STO Pakem



OLT Pada STO Pakem

DATA LINK POWER BUDGET

Data Pelanggan Satu

Parameter	Downstream	Upstream
Panjang Gelombang (λ)	1490 nm	1310 nm
Daya Keluaran Optik (P_t)	5 dBm	5 dBm
Sensitivitas Detektor (P_r)	-28 dBm	-28 dBm
Redaman Serat G.562.D (α_{serat})	0.28 dB/km	0.35 dB/km
Redaman Sambungan (α_s)	0.05 dB/splice	0.05 dB/splice
Redaman Konektor (α_c)	0.25 dB/splice	0.25 dB/splice
Redaman Splitter 1 : 4 (S_p)	7.25 dB	7.25 dB
Redaman Splitter 1 : 8 (S_p)	10.38 dB	10.38 dB
Jumlah Sambungan (N_s)	1	1
Jumlah Konektor (N_c)	5	5
Panjang Serat Optik (L)	2,0751 km	2,0751 km

Data Pelanggan Dua

Parameter	Downstream	Upstream
Panjang Gelombang (λ)	1490 nm	1310 nm
Daya Keluaran Optik (P_t)	5 dBm	5 dBm
Sensitivitas Detektor (P_r)	-28 dBm	-28 dBm
Redaman Serat G.562.D (α_{serat})	0.28 dB/km	0.35 dB/km
Redaman Sambungan (α_s)	0.05 dB/splice	0.05 dB/splice
Redaman Konektor (α_c)	0.25 dB/splice	0.25 dB/splice
Redaman Splitter 1 : 4 (S_p)	7.25 Db	7.25 dB
Redaman Splitter 1 : 8 (S_p)	10.38 dB	10.38 dB
Jumlah Sambungan (N_s)	4	4
Jumlah Konektor (N_c)	5	5
Panjang Serat Optik (L)	1,4382 km	1,4382 km

Data Pelanggan Tiga

Parameter	<i>Downstream</i>	<i>Upstream</i>
Panjang Gelombang (λ)	1490 nm	1310 nm
Daya Keluaran Optik (P_t)	5 dBm	5 dBm
Sensitivitas Detektor (P_r)	-28 dBm	-28 dBm
Redaman Serat G.562.D (α_{serat})	0.28 dB/km	0.35 dB/km
Redaman Sambungan (α_s)	0.05 dB/splice	0.05 dB/splice
Redaman Konektor (α_c)	0.25 dB/splice	0.25 dB/splice
Redaman Splitter 1 : 4 (S_p)	7.25 dB	7.25 dB
Redaman Splitter 1 : 8 (S_p)	10.38 dB	10.38 dB
Jumlah Sambungan (N_s)	2	2
Jumlah Konektor (N_c)	6	6
Panjang Serat Optik (L)	5,0631 km	5,0631 km

Data Pelanggan Empat

Parameter	<i>Downstream</i>	<i>Upstream</i>
Panjang Gelombang (λ)	1490 nm	1310 nm
Daya Keluaran Optik (P_t)	5 dBm	5 dBm
Sensitivitas Detektor (P_r)	-28 dBm	-28 dBm
Redaman Serat G.562.D (α_{serat})	0.28 dB/km	0.35 dB/km
Redaman Sambungan (α_s)	0.05 dB/splice	0.05 dB/splice
Redaman Konektor (α_c)	0.25 dB/splice	0.25 dB/splice
Redaman Splitter 1 : 4 (S_p)	7.25 Db	7.25 dB
Redaman Splitter 1 : 8 (S_p)	10.38 Db	10.38 dB
Jumlah Sambungan (N_s)	6	6
Jumlah Konektor (N_c)	7	7
Panjang Serat Optik (L)	7,0774 km	7,0774 km

DATA RISE TIME BUDGET

Data Pelanggan Satu

Parameter	<i>Downstream</i>	<i>Upstream</i>
Panjang Gelombang (λ)	1490 nm	1310 nm
Lebar Spektral ($\Delta\lambda$)	1 nm	1 nm
Rise Time Transmitter (t_{tx})	150×10^{-3} (OLT)	200×10^{-3} (ONT)
Rise Time Receiver (t_{rx})	150×10^{-3} (OLT)	150×10^{-3} (OLT)
Dispersi Material	13.64 ps/nm/km	3.56 ps/nm/km
Pengkodean	NRZ	NRZ
Indeks Bias Inti n_1	1.48	1.48
Indeks Bias Selubung	1.46	1.46
Jari-jari Inti	9 μ m	9 μ m
Kecepatan Cahaya	3×10^8	3×10^8
Bit Rate	2.4 Gbps	1.4 Gbps
Panjang Serat Optik (L)	2,0751 km	2,0751 km

Data Pelanggan Dua

Parameter	<i>Downstream</i>	<i>Upstream</i>
Panjang Gelombang (λ)	1490 nm	1310 nm
Lebar Spektral ($\Delta\lambda$)	1 nm	1 nm
Rise Time Receiver (t_{rx})	150×10^{-3} (OLT)	150×10^{-3} (OLT)
Dispersi Material	13.64 ps/nm/km	3.56 ps/nm/km
Pengkodean	NRZ	NRZ
Indeks Bias Inti n_1	1.48	1.48
Indeks Bias Selubung	1.46	1.46
Jari-jari Inti	4.5 μ m	4.5 μ m
Kecepatan Cahaya	3×10^8	3×10^8
Bit Rate	2.4 Gbps	1.4 Gbps
Panjang Serat Optik (L)	1,4382 km	1,4382 km

Data Pelanggan Tiga

Parameter	<i>Downstream</i>	<i>Upstream</i>
Panjang Gelombang (λ)	1490 nm	1310 nm
Lebar Spektral ($\Delta\theta$)	1 nm	1 nm
Rise Time Transmitter (t_{tx})	150×10^{-3} (OLT)	200×10^{-3} (ONT)
Rise Time Receiver (t_{rx})	150×10^{-3} (OLT)	150×10^{-3} (OLT)
Dispersi Material	13.64 ps/nm/km	3.56 ps/nm/km
Pengkodean	NRZ	NRZ
Indeks Bias Inti n_1	1.48	1.48
Indeks Bias Selubung	1.46	1.46
Jari-jari Inti	4.5 μ m	4.5 μ m
Kecepatan Cahaya	3×10^8	3×10^8
Bit Rate	2.4 Gbps	1.4 Gbps
Panjang Serat Optik (L)	5,0631 km	5,0631 km

Data Pelanggan Empat

Parameter	<i>Downstream</i>	<i>Upstream</i>
Panjang Gelombang (λ)	1490 nm	1310 nm
Lebar Spektral ($\Delta\theta$)	1 nm	1 nm
Rise Time Transmitter (t_{tx})	150×10^{-3} (OLT)	200×10^{-3} (ONT)
Rise Time Receiver (t_{rx})	150×10^{-3} (OLT)	150×10^{-3} (OLT)
Dispersi Material	13.64 ps/nm/km	3.56 ps/nm/km
Pengkodean	NRZ	NRZ
Indeks Bias Inti n_1	1.48	1.48
Indeks Bias Selubung	1.46	1.46
Jari-jari Inti	4.5 μ m	4.5 μ m
Kecepatan Cahaya	3×10^8	3×10^8
Bit Rate	2.4 Gbps	1.4 Gbps
Panjang Serat Optik (L)	7,0774 km	7,0774 km