

## LAMPIRAN

### Lampiran 1. Tenaga Kerja Umum

Tenaga Kerja Umum				
no	Jabatan	jenis kelamin	jumlah	persentase
1	Manager	laki laki	1	3,33
2	Kepala Bagian Keuangan	laki laki	1	4,17
3	Kepala Bagian HRGA	laki laki	1	4,17
4	Kepala Bagian Gudang	laki laki	1	4,17
5	Kepala Tata Usaha	laki laki	1	4,17
6	Asisten SHE	laki laki	1	4,17
7	Asisten Proteksi Tanaman	laki laki	1	4,17
8	Dokter Poliklinik	perempuan	1	4,17
9	Community Development Officer	laki laki	1	4,17
10	Asisten Pemanen	laki laki	1	4,17
11	Asisten Infield	laki laki	1	4,17
12	Asisten Rawat	laki laki	1	4,17
13	Kepala Afdeling Kemitraan	laki laki	1	4,17
14	Kepala Rayon	laki laki	2	6,67
15	Pengamat (EWS)	laki laki	9	30
16	Asisten afdeling	laki laki	6	20
<b>JUMLAH</b>			30	90

Tenaga kerja bagian Others				
NO	jabatan	jenis kelamin	jumlah	persentase
1	Guru Pratama	perempuan	6	7,06
2	Office Boy	laki laki	8	9,41
3	Driver (Bus Sekolah)	laki laki	8	9,41
4	Driver (Mobil)	laki laki	9	10,59
5	Pekerja Genset & Air	laki laki	9	10,95
6	Pekerja Fasilitas	laki laki	4	4,71
7	Mandor Instalasi	laki laki	1	1,18
8	Mandor 1 Fasilitas	laki laki	1	1,18
9	Krani (Administrasi Tanaman)	laki laki	5	5,88
10	Krani (Administrasi Pabrik)	perempuan	1	1,18
11	Krani 1 (Administrasi Pabrik)	laki laki	1	1,18
12	Krani (WorksHop)	perempuan	1	1,18
13	Krani (Operasional)	perempuan	1	1,18

14	Helper (Gudang Sentral)	laki laki	1	1,18
15	Helper (Gudang Pabrik)	laki laki	1	1,18
16	Kasir	laki laki	1	1,18
17	Krani (Fasum)	laki laki	1	1,18
18	Krani (Personalialia)	laki laki	2	2,35
19	Krani (Data Center)	perempuan	5	5,88
20	Krani 1 (Keuangan)	laki laki	1	1,18
21	Krani 1 (Fasum)	laki laki	1	1,18
22	Krani 1 (Personalialia)	laki laki	1	1,18
23	Krani 1 (Gudang Sentral)	laki laki	1	1,18
24	Krani 1 (Pembelian)	laki laki	1	1,18
25	Krani 1 (Logistik)	laki laki	1	1,18
26	Krani 1 (Gudang Pabrik)	laki laki	1	1,18
27	Krani 1 Data Center	laki laki	1	1,18
28	Krani (Administratur)	perempuan	1	1,18
29	Krani (Proteksi Tanaman)	perempuan	1	1,18
30	Bidan	perempuan	3	3,53
31	Perawat	perempuan	5	5,88
32	PIC SHE	laki laki	1	1,18
JUMLAH			85	100

### Tenaga kerja pabrik

tenaga kerja Pabrik				
NO	Jabatan	jenis kelamin	jumlah	persentase
1	Kepala Proses	laki laki	1	1,27
2	Kepala Maintenance	laki laki	1	1,27
3	Kepala Pabrik	laki laki	1	1,27
4	Laboran Lab	laki laki	5	6,33
5	Operator Proses	laki laki	39	49,37
6	Operator Proses (Boiler)	laki laki	2	2,53
7	Teknisi Elektrik	laki laki	18	22,78
8	Mekanik (Fitter mekanik)	laki laki	2	2,53
9	Analisis Lab	laki laki	1	1,27
10	Analisis Lab (Despatch)	laki laki	3	3,80
11	Krani (Weighbridge)	laki laki	1	1,27
12	Supervisor Proses	laki laki	1	1,27
13	Supervisor Proses (Boiler)	laki laki	1	1,27
14	Supervisor Elektrik	laki laki	1	1,27
15	Supervisor Mekanik	laki laki	1	1,27
16	Supervisor Lab	laki laki	1	1,27
JUMLAH			79	100

### Tenaga kerja teknik

tenaga kerja teknik				
NO	Jabatan	jenis kelamin	jumlah	persentase
1	Pekerja Teknik (Rawat Infras)	laki laki	13	16,46
3	Helper (Alat Berat)	laki laki	4	5,06
4	Driver ( dam truck)	laki laki	25	31,65
5	Helper (Mekanik)	laki laki	12	15,19
6	Operator Alat Berat	laki laki	10	12,66
8	Mandor Transport	laki laki	5	6,33
9	Mandor Operasional	laki laki	2	2,53
10	Mandor 1 Transport	laki laki	1	1,27
11	Supervisor Mekanik	laki laki	1	1,27
13	Kepala Rayon	laki laki	2	2,53
14	Kepala Bagian Operasional	laki laki	1	1,27
15	Kepala Bagian Support	laki laki	1	1,27
16	Kepala Bagian Support Mekanisasi	laki laki	1	1,27
17	Kepala Teknik	laki laki	1	1,27
JUMLAH			79	100

### Tenaga Kerja Afdeling

tenaga kerja afdeling				
no	Jabatan	jenis kelamin	jumlah	Persentase
1	pekerja pemanen	laki laki	365	56,24
2	pekerja rawat	laki laki	212	32,67
3	mandor pemanen	laki laki	24	3,70
4	mandor rawat	laki laki	24	3,70
5	mandor 1 pemanen	laki laki	6	0,92
6	Krani	laki laki	12	1,85
7	mandor 1 rawat	laki laki	6	0,92
JUMLAH			649	100

## Data responden

Kebun Barat					
produktivitas (Kg)	Umur	kategori Pendidikan	lama kerja	jumlah tanggungan	upah/bln
1775,69	38	SD	6	3	1495000
1511,46	22	SDTT	2	1	465000
1546,91	36	SD	1	2	647000
1547,98	32	SDTT	1	0	648000
1779,19	26	SDTT	5	2	1487000
1789,39	25	SDTT	9	0	1689000
1608,45	33	SDTT	1	1	657000
1623,23	31	SDTT	3	2	658000
1687,52	28	SD	1	1	1259000
2720,98	21	SDTT	2	0	1746000
2789,96	44	SDTT	23	1	1753000
3196,72	30	SD	5	3	2539000
1815	26	SMA	8	0	1551000
1009,95	22	SDTT	1	0	120000
2098,13	29	SD	9	1	1707000
2111,58	35	SDTT	16	2	1728000
2126,9	21	SDTT	4	0	1729000
1455,37	34	SDTT	5	1	638000
2084,76	39	SMA	9	2	1598000
1627,11	27	SDTT	3	0	739000
2158,68	24	SDTT	3	1	2287000
1693,45	37	SD	6	2	1154000
2252,08	42	SD	7	1	2065000
1849,73	35	SD	3	3	576000
2284,17	23	SD	3	0	2249000
2026,25	33	SDTT	3	0	2198000
2593,09	41	SD	16	3	2176000
2673,73	34	SD	9	2	1432000
1318,02	35	SDTT	5	1	287000
2712,17	33	SD	9	3	1775000
2796,78	30	SD	2	2	1889000
1691,62	36	SD	5	3	1284000
2842,56	35	SD	5	3	1873000
1877,74	29	SD	6	1	2176000
2864,23	30	SD	7	2	1558000
2160,32	30	SDTT	7	2	1586000
2224,05	38	SD	1	2	2276000

2305,55	37	SD	5	3	1347000
3309,01	49	SD	3	3	2737000
Kebun Timur					
2666,83	42	SMA	9	1	1443000
2121,2	41	SD	18	1	1423000
2129,48	27	SD	3	1	2156000
2776,08	36	SD	3	2	1489000
2911,02	32	SD	3	2	2100000
2205,95	39	SD	6	3	1556000
2959,71	37	SD	6	2	1387000
2443,79	27	SD	4	0	1590000
3043,1	38	SDTT	3	3	1607000
2612,19	36	SD	5	3	1889000
2618,8	27	SDTT	6	1	1800000
2640,53	30	SMP	7	1	1860000
3065,65	34	SDTT	4	2	2205000
1040,68	25	SD	5	2	167000
1125,56	43	SD	9	2	267000
2477,52	31	SDTT	5	1	1750000
2590,6	25	SD	5	0	1878000
3387,7	30	SDTT	8	3	2778000
2652,85	25	SD	7	1	1800000
2665,81	40	SD	6	3	1806000
2690,52	31	SD	1	2	1832000
2706,23	45	SDTT	2	2	1954000
2739,22	23	SDTT	5	1	1982000
3461,61	39	SD	5	3	2887000
2985,05	36	SD	8	3	2100000
2995,36	32	SDTT	5	2	2123000
1032,81	31	SD	3	2	150000
2999,26	44	SD	15	3	2134000
3035,33	36	SDTT	3	2	2406000
2200,51	29	SDTT	6	2	1598000
2437,1	45	SMP	8	3	1780000
3065,7	39	SD	4	0	2400000
2573,97	38	SD	2	2	1862000
3126,24	38	SD	6	2	2405000
2719,82	41	SD	5	1	1950000
2730,8	45	SD	3	2	1970000
2761,65	22	SD	5	0	1982000
3149,79	34	SD	3	3	2520000

2775,65	45	SD	10	2	1991000
<b>183861,2</b>	<b>2608</b>	<b>137</b>	<b>440</b>	<b>130</b>	<b>128755000</b>
<b>2357,19</b>	<b>33</b>	<b>SD</b>	<b>6</b>	<b>2</b>	<b>1650705,13</b>

## Data Output SPSS

### Kebun Barat

#### Model Summary

Model	R	R Square	Adjusted R Square	Std. Error of the Estimate
1	,820 <sup>a</sup>	,672	,623	331,72931

a. Predictors: (Constant), upah, tanggungan, pengalaman, pendidikan, umur

#### ANOVA<sup>a</sup>

Model		Sum of Squares	df	Mean Square	F	Sig.
1	Regression	7452517,881	5	1490503,576	13,545	,000 <sup>b</sup>
	Residual	3631463,134	33	110044,337		
	Total	11083981,014	38			

a. Dependent Variable: Produktivitas

b. Predictors: (Constant), upah, tanggungan, pengalaman, pendidikan, umur

#### Coefficients<sup>a</sup>

Model		Unstandardized Coefficients		Standardized Coefficients	t	Sig.
		B	Std. Error	Beta		
1	(Constant)	1105,693	308,817		3,580	,001
	Umur	-2,859	10,930	-,035	-,262	,795
	Pendidikan	-37,683	79,527	-,051	-,474	,639
	pengalaman	11,613	13,062	,099	,889	,380
	tanggungan	147,101	62,443	,299	2,356	,025
	Upah	,001	,000	,702	6,515	,000

a. Dependent Variable: Produktivitas

## Kebun Timur

**Model Summary**

Model	R	R Square	Adjusted R Square	Std. Error of the Estimate
1	,907 <sup>a</sup>	,823	,796	248,58869

a. Predictors: (Constant), upah, umur, pengalaman, pendidikan, tanggungan

**ANOVA<sup>a</sup>**

Model		Sum of Squares	df	Mean Square	F	Sig.
1	Regression	9456440,017	5	1891288,003	30,605	,000 <sup>b</sup>
	Residual	2039279,067	33	61796,335		
	Total	11495719,085	38			

a. Dependent Variable: Produktivitas

b. Predictors: (Constant), upah, umur, pengalaman, pendidikan, tanggungan

**Coefficients<sup>a</sup>**

Model		Unstandardized Coefficients		Standardized Coefficients	t	Sig.
		B	Std. Error	Beta		
1	(Constant)	865,277	257,533		3,360	,002
	Umur	6,557	7,458	,080	,879	,386
	Pendidikan	2,102	70,940	,002	,030	,977
	pengalaman	-4,452	13,021	-,027	-,342	,735
	tanggungan	14,863	49,966	,025	,297	,768
	Upah	,001	,000	,893	11,836	,000

a. Dependent Variable: Produktivitas

## Agregat / Secara Keseluruhan

**Model Summary**

Model	R	R Square	Adjusted R Square	Std. Error of the Estimate
1	,879 <sup>a</sup>	,773	,754	299,60646

a. Predictors: (Constant), Dummy, pengalaman, tanggungan, pendidikan, upah, umur

**ANOVA<sup>a</sup>**

Model		Sum of Squares	df	Mean Square	F	Sig.
1	Regression	21743609,825	6	3623934,971	40,372	,000 <sup>b</sup>
	Residual	6373246,354	71	89764,033		
	Total	28116856,179	77			

a. Dependent Variable: Produktivitas

b. Predictors: (Constant), Dummy, pengalaman, tanggungan, pendidikan, upah, umur

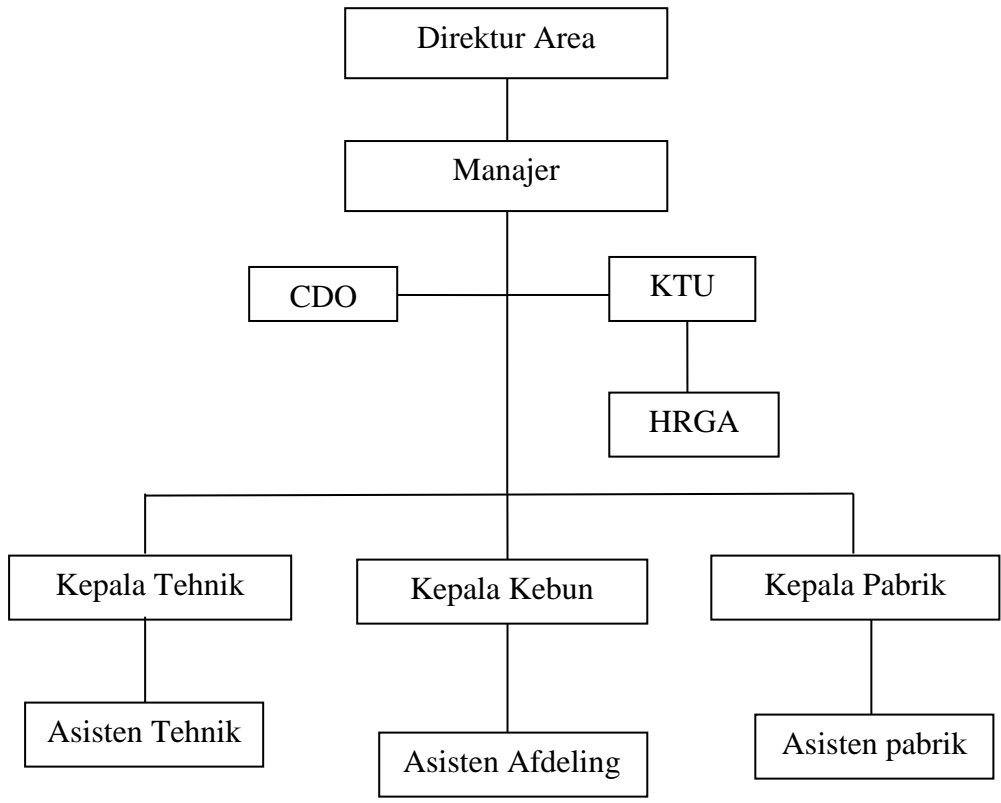
**Coefficients<sup>a</sup>**

Model		Unstandardized Coefficients		Standardized Coefficients	t	Sig.
		B	Std. Error	Beta		
1	(Constant)	868,808	193,911		4,480	,000
	Umur	3,228	6,568	,036	,491	,625
	Pendidikan	-32,821	52,259	-,037	-,628	,532
	pengalaman	2,626	9,209	,017	,285	,776
	tanggungan	79,911	39,945	,136	2,001	,049
	Upah	,001	,000	,746	12,483	,000
	Dummy	268,083	71,850	,223	3,731	,000

a. Dependent Variable: Produktivitas



### Struktur Organisasi Perusahaan



### Struktur Organisasi Afdeling

