

Lampiran 5. Dokumentasi penelitian



Persiapan alat untuk pengambilan darah



Pengambilan darah di Lab.Diagnostik AMC



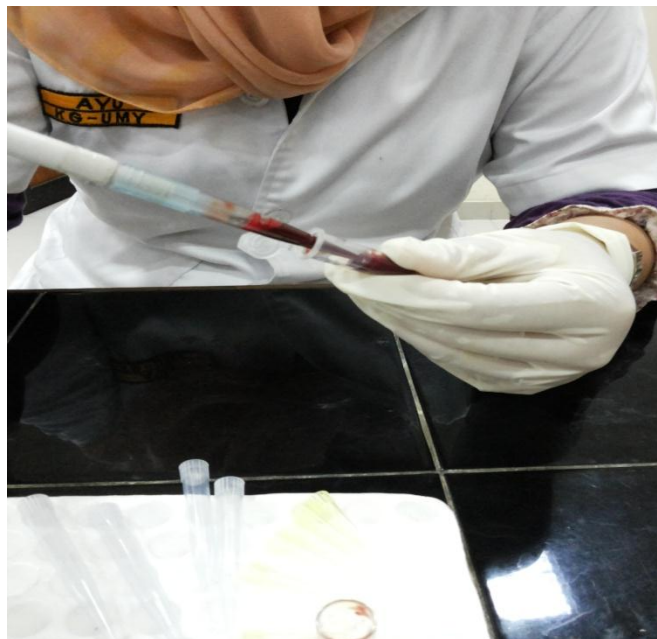
Darah dipindahkan kedalam *vacotainer*



Darah yang telah dipindahkan kedalam *vacotainer*



Alat dan bahan pembuatan *Plateet-Rich Plasma*



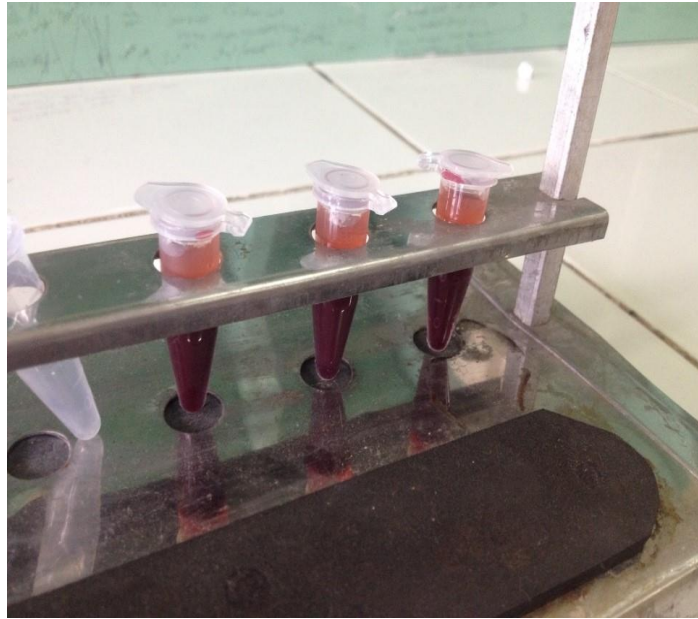
Memindahkan darah dari vacotainer kedalam *microtube*



Alat *centrifuge refrigerated* (sentrifugasi dingin)



Darah yang telah dimasukkan ke microtube dan siap di sentrifugasi



Hasil sentrifugasi pertama



Memindahkan hasil sentrifugasi pertama ke microtube steril untuk di sentrifugasi kedua



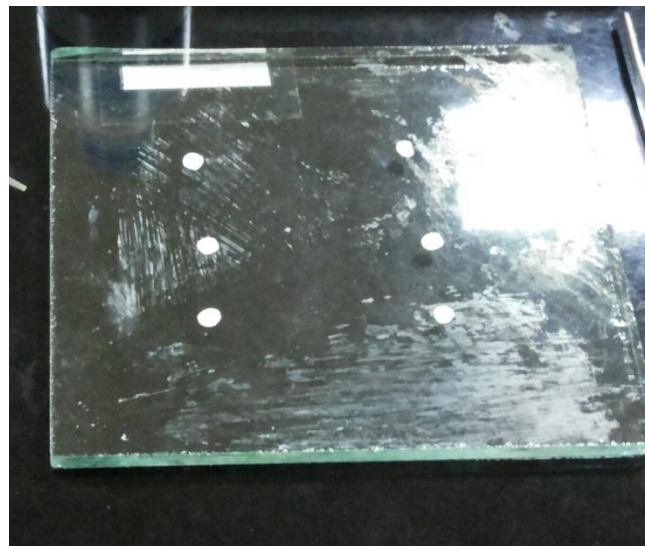
Hasil sentrifugasi kedua menghasilkan *Platelet-Rich Plasma*, lalu dipindahkan ke microtube steril



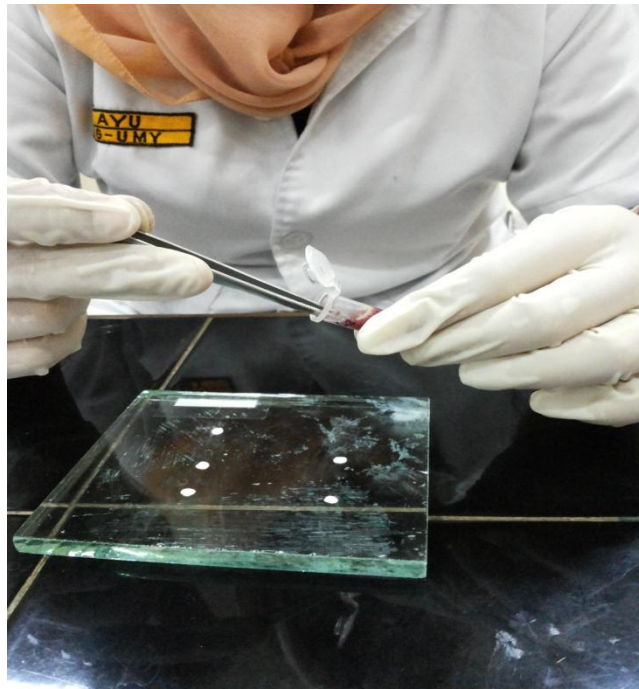
Platelet-Rich Plasma



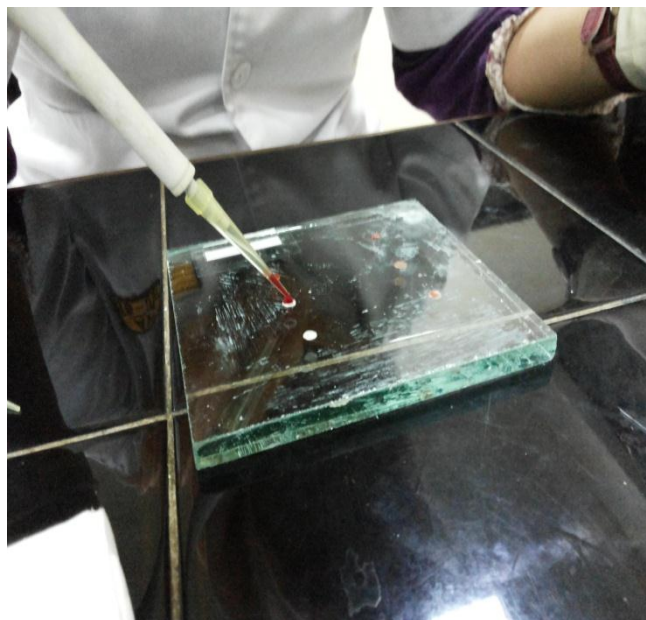
Alat dan bahan metode celup dan tetes



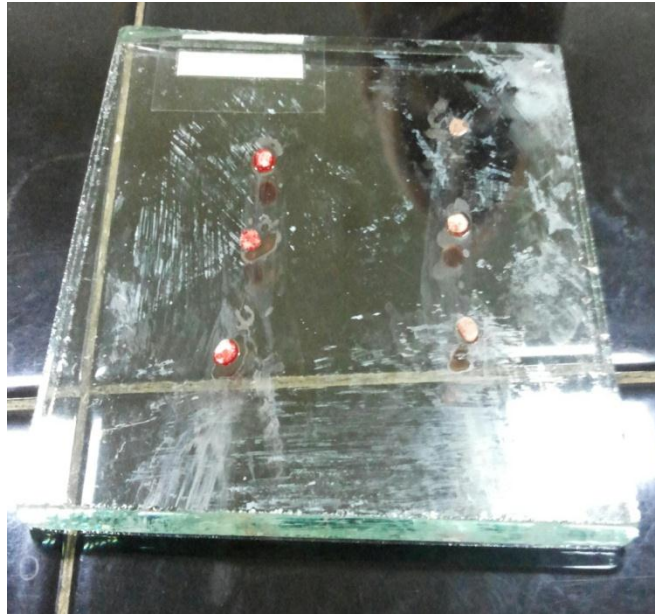
Perancah koral buatan (dengan pendispersi sitrat)



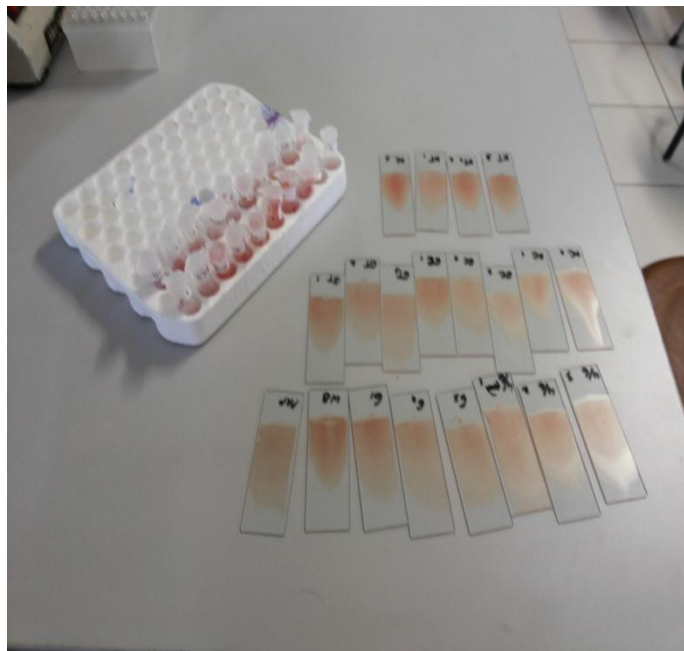
Metode celup



Metode tetes



Perancah koral buatan (dengan pendispersi sitrat) yang telah dilakukan metode celup dan tetes



Membuat apusan darah untuk menghitung jumlah trombosit dengan pewarnaan giemsa



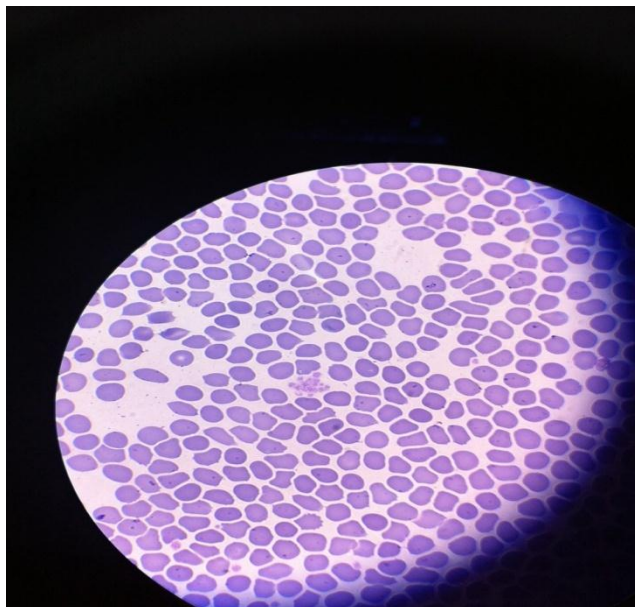
Pewarna giemsa



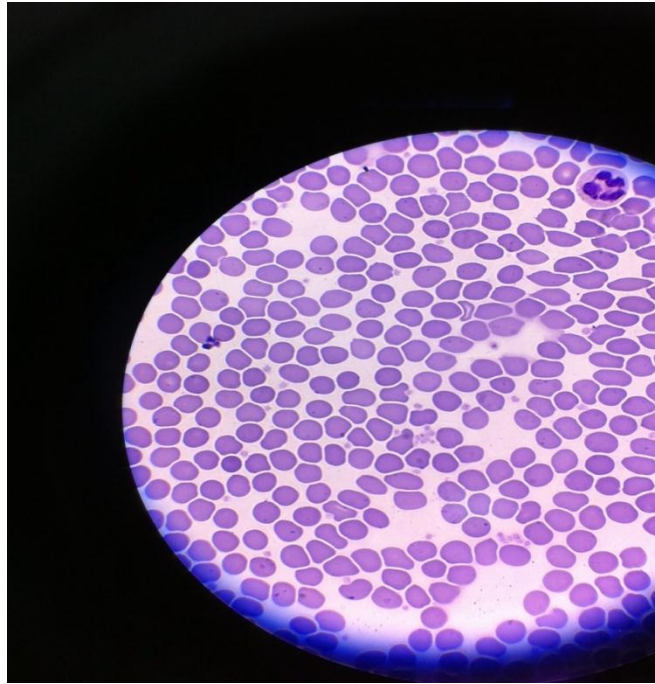
Proses perhitungan trombosit
dengan pewarnaan giemsa di Lab. Patologi Klinik UGM



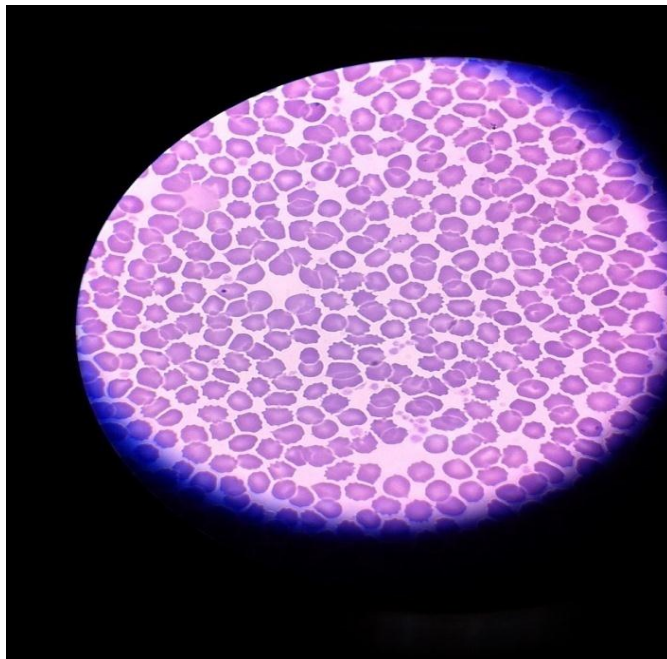
Menghitung jumlah trombosit dengan mikroskop



Trombosit awal



Trombosit setelah dilakukan metode celup



Trombosit setelah dilakukan metode tetes