

LAMPIRAN

Lampiran 1. Determinasi tanaman



**UNIVERSITAS GADJAH MADA
FAKULTAS BIOLOGI
LABORATORIUM SISTEMATIKA TUMBUHAN**

Jalan Teknika Selatan Sekip Utara Yogyakarta 55281 Telpun (0274) 6492262/6492272; Fax: (0274)580839

SURAT KETERANGAN

Nomor : 01024/ S.Tb. /III / 2017

Yang bertanda tangan dibawah ini, Kepala Laboratorium Sistematika Tumbuhan Fakultas Biologi UGM, menerangkan dengan sesungguhnya bahwa,

Nama : Widya Sukmawati
NIM : 20130350030
Asal instansi : Fakultas Kedokteran dan Ilmu Kesehatan UMY

telah melakukan identifikasi tumbuhan dengan hasil sebagai berikut,

NO	FAMILIA	GENUS	SPESES	NAMA DAERAH
1	Rutaceae	<i>Citrus</i>	<i>Citrus hystrix</i> DC	Jeruk purut


identifikasi tersebut dibantu oleh Dr. Purnomo, M.S.

Demikian surat keterangan ini diberikan untuk dapat dipergunakan sepertunya.

Mengetahui,
Dekan Fakultas Biologi
Universitas Gadjah Mada


Budi Setiadi
Dr. Budi Setiadi Daryono, M.Agr.Sc.
NIP. 197003261995121001

Yogyakarta, 15 Maret 2017
Kepala Laboratorium
Sistematika Tumbuhan
Fakultas Biologi UGM


Dr. Purnomo, M.S.
NIP. 195504211982031005

Lampiran 2. Pembuatan ekstrak dan pasta gigi



Penggunaan evaporator pada pembuatan ekstrak

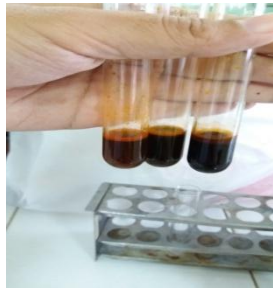


Hasil akhir ekstrak kental

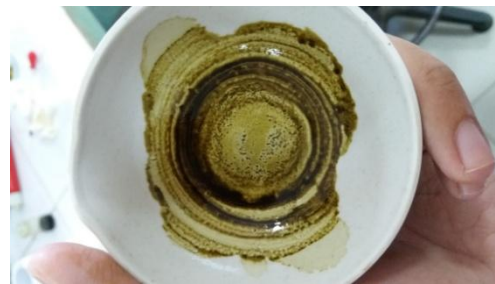


Pasta gigi ekstrak daun jeruk purut dan pasta gigi dasar

Lampiran 3. Identifikasi senyawa ekstrak daun jeruk purut



Hasil uji senyawa alkaloid, flavonoid, dan tanin



Hasil uji senyawa minyak atsiri



Hasil uji pH pasta gigi ekstrak 25%



Hasil uji pH pasta gigi ekstrak 15%



Hasil uji pH pasta gigi ekstrak 5%



Hasil uji pH pasta gigi tanpa ekstrak

Lampiran 4. Uji antibakteri pasta gigi ekstrak daun jeruk purut



Hasil uji antibakteri replikasi 1



Hasil uji antibakteri replikasi 2



Hasil uji antibakteri raplikasi 3

Lampiran 5. Analisis data SPSS

Tests of Normality^(b)

Perlakuan	Kolmogorov-Smirnov ^(a)			Shapiro-Wilk		
	Statistic	df	Sig.	Statistic	df	Sig.
Diameter_dzi						
PG ekstrak 5%	.328	3	.	.871	3	.298
PG ekstrak 15%	.253	3	.	.964	3	.637
PG ekstrak 25%	.253	3	.	.964	3	.637
Kontrol positif	.175	3	.	1.000	3	1.000

a. Lilliefors Significance Correction

b. Diameter_dzi is constant when Perlakuan = Kontrol negatif. It has been omitted.

ANOVA

Diameter_dzi

	Sum of Squares	df	Mean Square	F	Sig.
Between Groups	278.129	4	69.532	739.706	.000
Within Groups	.940	10	.094		
Total	279.069	14			

Multiple Comparisons

Dependent Variable: Diameter_dzi

+ Tukey HSD

(I) Perlakuan	(J) Perlakuan	Mean Difference (I-J)	Std. Error	Sig.	95% Confidence Interval	
					Upper Bound	Lower Bound
PG ekstrak 5%	PG ekstrak 15%	-.90000(*)	.25033	.031	-1.7239	-.0761
	PG ekstrak 25%	-1.76667(*)	.25033	.000	-2.5905	-.9428
	Kontrol negatif	2.06667(*)	.25033	.000	1.2428	2.8905
	Kontrol positif	-10.43333(*)	.25033	.000	-11.2572	-9.6095
PG ekstrak 15%	PG ekstrak 5%	.90000(*)	.25033	.031	.0761	1.7239
	PG ekstrak 25%	-.86667(*)	.25033	.038	-1.6905	-.0428
	Kontrol negatif	2.96667(*)	.25033	.000	2.1428	3.7905
	Kontrol positif	-9.53333(*)	.25033	.000	-10.3572	-8.7095
PG ekstrak 25%	PG ekstrak 5%	1.76667(*)	.25033	.000	.9428	2.5905
	PG ekstrak 15%	.86667(*)	.25033	.038	.0428	1.6905
	Kontrol negatif	3.83333(*)	.25033	.000	3.0095	4.6572
	Kontrol positif	-8.66667(*)	.25033	.000	-9.4905	-7.8428
Kontrol negatif	PG ekstrak 5%	-2.06667(*)	.25033	.000	-2.8905	-1.2428
	PG ekstrak 15%	-2.96667(*)	.25033	.000	-3.7905	-2.1428
	PG ekstrak 25%	-3.83333(*)	.25033	.000	-4.6572	-3.0095
	Kontrol positif	-12.50000(*)	.25033	.000	-13.3239	-11.6761
Kontrol positif	PG ekstrak 5%	10.43333(*)	.25033	.000	9.6095	11.2572
	PG ekstrak 15%	9.53333(*)	.25033	.000	8.7095	10.3572
	PG ekstrak 25%	8.66667(*)	.25033	.000	7.8428	9.4905
	Kontrol negatif	12.50000(*)	.25033	.000	11.6761	13.3239

*. The mean difference is significant at the .05 level.

Lampiran 6. Turnitin

Skripsi Widya Sukmawati			
ORIGINALITY REPORT			
20%	20%	1%	6%
SIMILARITY INDEX	INTERNET SOURCES	PUBLICATIONS	STUDENT PAPERS
PRIMARY SOURCES			
1	repository.unhas.ac.id Internet Source	8%	
2	core.kmi.open.ac.uk Internet Source	2%	
3	repository.uinjkt.ac.id Internet Source	2%	
4	fr.scribd.com Internet Source	1%	
5	publikasi.ummy.ac.id Internet Source	1%	
6	docslide.us Internet Source	1%	
7	eprints.uns.ac.id Internet Source	1%	
8	www.academicjournals.org Internet Source	1%	
9	unmas-library.ac.id Internet Source	1%	
10	Submitted to iGroup Student Paper	1%	
11	eprints.ums.ac.id Internet Source	1%	
Exclude quotes <input checked="" type="checkbox"/> On Exclude matches <input type="checkbox"/> < 1% Exclude bibliography <input checked="" type="checkbox"/> On			