

BAB III

METODOLOGI PENELITIAN

1.1. Jenis Dan Rancangan Penelitian

Penelitian ini menggunakan metode *survey deskriptif*. *Survey deskriptif* adalah penelitian yang dilakukan untuk mendeskripsikan atau menggambarkan suatu fenomena yang terjadi di dalam masyarakat. Penelitian ini menggunakan rancangan *cross-sectional*, dimana peneliti melakukan observasi atau pengukuran variable pada suatu saat tertentu. Kata suatu saat bukan berarti semua subyek diamati tepat pada satu saat yang sama, tetapi tiap subyek hanya diobservasi satu kali dan pengukuran variable subyek dilakukan pada saat pemeriksaan tersebut (Sastroasmoro, 2011). Alasan pemilihan desain *cross-sectional* pada penelitian ini adalah peneliti tidak perlu melakukan tindak lanjut terhadap pengukuran yang dilakukan, jangka waktu yang diperlukan untuk penelitian ini relatif singkat, biaya penelitian relatif murah, dan dapat menghemat tenaga.

1.2. Lokasi Dan Waktu Penelitian

1. Lokasi Penelitian

Penelitian ini dilaksanakan di sepanjang jalan Malioboro.

2. Waktu Penelitian

Penelitian ini dilaksanakan pada bulan April 2017.

1.3. Objek Penelitian

Malioboro merupakan suatu kawasan komersial di Yogyakarta dengan berbagai macam fasilitas dan kegiatan perdagangan, pariwisata dan juga hiburan.

Kawasan ini banyak diminati oleh para wisatawan dari berbagai daerah dan pendatang khususnya para pekerja, sehingga mengakibatkan kepadatan yang diakibatkan oleh para wisatawan dan pendatang tersebut. Wisata minat khusus pada dasarnya adalah suatu perjalanan wisata, dimana wisatawan mengunjungi suatu tempat karena memiliki minat atau tujuan khusus mengenai sesuatu jenis obyek atau kegiatan yang dapat ditemui dan dilakukan di daerah tujuan wisata tersebut (Martin, 1990). Sehingga kawasan Malioboro tidak pernah kehabisan pengunjung setiap harinya, jumlah wisatawan di kawasan Malioboro lebih dari 4.000 orang dalam sehari (Pradipto, R. 2014).

Jalan Malioboro adalah nama salah satu kawasan jalan dari tiga jalan di Kota Yogyakarta yang membentang dari Tugu Yogyakarta hingga ke perempatan Kantor Pos Yogyakarta. Secara keseluruhan terdiri dari Jalan Margo Utomo, Jalan Malioboro, dan Jalan Margo Mulyo. Jalan ini merupakan poros Garis Imajiner Kraton Yogyakarta. Jalan Malioboro sendiri memiliki panjang 1,3 kilometer.

1.4.Instrumen Penelitian

Intrumen penelitian adalah alat-alat yang akan digunakan untuk pengumpulan data (Notoatmojo, 2012). Alat pengumpulan data yang digunakan pada penelitian ini menggunakan data hasil *drive test* dari *provider* yang digunakan antara lain Telkomsel, Indosat, XL, dan 3 (Three). Peneliti akan menggunakan *software Open Signal* yang disimulasikan dengan *software Map Info*.

Alat-alat yang digunakan adalah sebagai berikut :

1. Seperangkat smartphone LG Nexus 5, dengan spesifikasi android versi 6.0.1, RAM 2 GB.
2. Perangkat lunak *open signal*.
3. Perangkat lunak *Map Info*.

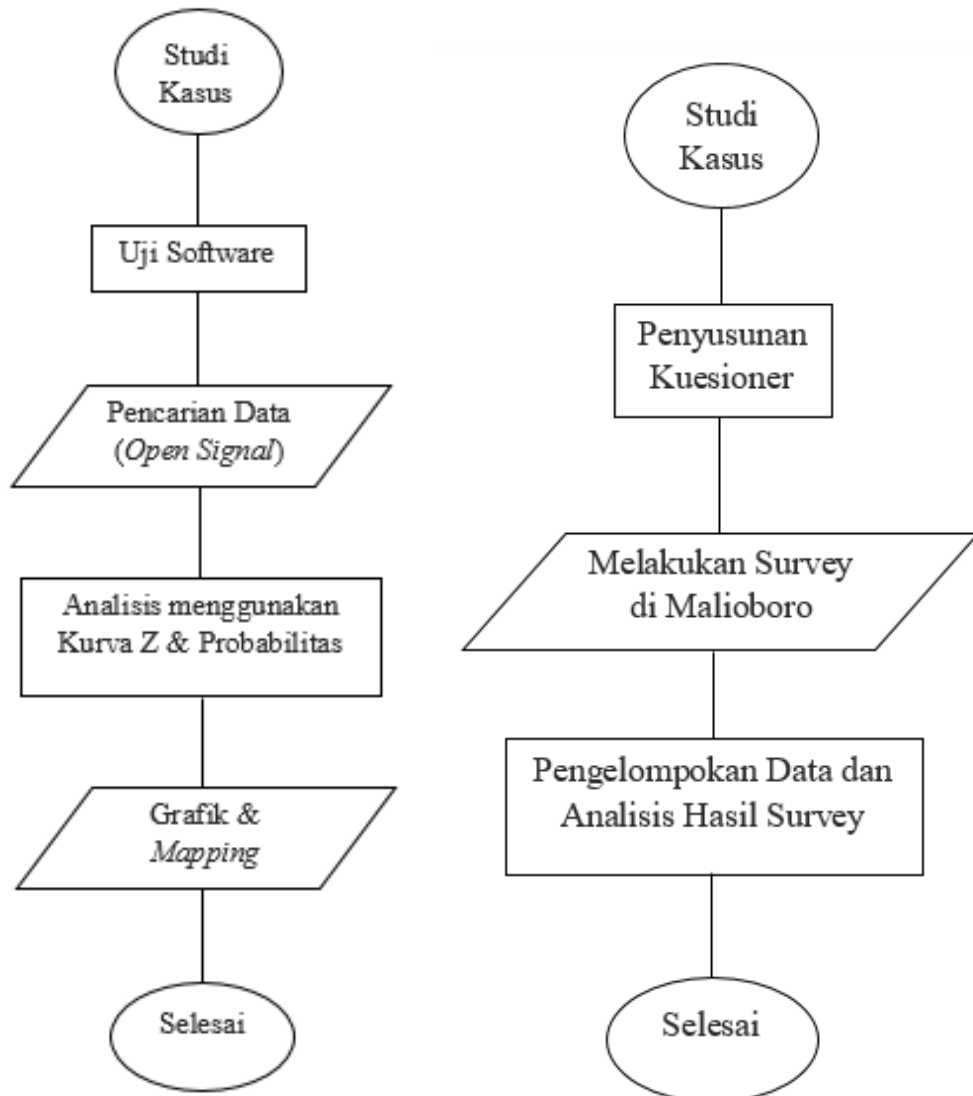
Peneliti juga menggunakan kuesioner yang akan dibagikan kepada pengunjung yang sedang berada di kawasan Malioboro yang menggunakan data internet jaringan 3G dan 4G.

1.5.Teknik Pengumpulan Data

Teknik pengumpulan data adalah proses pencatatan peristiwa-peristiwa atau hal-hal atau keterangan-keterangan atau karakteristik-karakteristik sebagian atau keseluruhan elemen populasi yang akan menunjang atau mendukung penelitian (Amalia dan Tresno, 2015).

Jenis data dalam penelitian ini adalah data primer, yaitu peneliti mencari data atau informasi sendiri tanpa mengambil data atau informasi dari pihak lain. Teknik pengumpulan data primer dengan cara mengambil sekaligus mengolah data sendiri dengan menggunakan software *open signal* dan menggunakan kuesioner. Sehingga didapatkan data lalu akan dilakukan mapping menggunakan *software Map Info*. Data diambil dalam dua waktu yang berbeda yaitu data pertama diperoleh saat hari kerja (Senin - Jum'at), data kedua diperoleh saat hari libur.

1.6. Jalannya Penelitian



Gambar 3.1 Flow Chart penelitian

1. Persiapan

Penyusunan tugas akhir yang dimulai dengan mengajukan judul penelitian pada pembimbing, kemudian dilanjutkan dengan melakukan uji coba pada *software* yang akan digunakan.

2. Rencana Pelaksanaan

Penelitian ini dilaksanakan pada bulan April 2017 di jalan Malioboro Yogyakarta. Sebelum melakukan penelitian, peneliti melakukan bimbingan dengan pembimbing untuk menenukan *software* yang akan di gunakan yaitu *software open signal*, kemudian peneliti melakukan uji coba pada *software*. Setelah uji coba dilakukan, kemudian peneliti melakukan pencarian data yang dibutuhkan, data yang terkumpul menggunakan *software open signal*, kemudian dilakukan pengolahan data. Data yang telah diperoleh selanjutnya dilakukan mapping menggunakan *software Map Info*.

1.7.Pengolahan Data Dan Analisis

1. Pengolahan Data

Teknik pengolahan data yang digunakan oleh peneliti yaitu menggunakan *software open signal* di *android*. Peneliti mencari data dengan *software* tersebut, lalu di *export* sehingga didapat data berupa angka dan dibaca menggunakan *Microsoft Exel*.

2. Analisis

Data yang didapat di *Microsoft Exel* diubah menjadi grafik, sehingga peneliti dapat menganalisis beberapa hal yang diperlukan yaitu *Data Receiver Bytes Cell* terhadap satuan waktu (*Time*). *Software* yang digunakan untuk mapping data adalah *Map Info*, sehingga peneliti dapat mengetahui lokasi *signal* dan *throughput* dari yang kuat hingga lemah.