

Lampiran 1

Kondisi awal sebelum dilakukan pengecatan dan setelah dilakukan pengecatan pada *engine buy*



Gambar Kondisi Sebelum Dilakukan *Development* Pada *Engine Buy*.

Mitsubishi Lancer SL



Gambar Kondisi Setelah Dilakukan Cat Dasar (*epoxy*) Pada *Engine Buy*.

Mitsubishi Lancer SL

Lampiran 2

Proses pengecatan pada bagian *engine buy*



Gambar Proses Pengecatan Bagaian *Engine Buy*

Mitsubishi Lancer SL



Gambar Proses Pengecatan Bagaian *Engine Buy*

Mitsubishi Lancer SL

Lampiran 3

Dibawah ini merupakan gambar bagian *engine bay* setelah dilakukan pengecatan



Gambar *Engine Bay* Setelah Dilakukan Pengecatan.

Mitsubishi Lancer SL



Gambar *Engine Bay* Setelah Dilakukan Pengecatan.

Mitsubishi Lancer SL

Lampiran 4

Kondisi sebelum dilapisi dengan *flinkote*



Gambar Bagian *Fender* Kiri Dan Lantai.

Mitsubishi Lancer SL



Gambar Bagian Lantai.

Mitsubishi Lancer SL

Lampiran 5

Bagian bodi ekterior proses pelapisan cat dasar *epoxy*



Gambar Bagian *Fender* Kiri Dan Pintu Depan Kiri.

Mitsubishi Lancer SL



Gambar Bagian Tutup Kap Mesin Dan *Fender* Kiri.

Mitsubishi Lancer SL

Lampiran 6

Bagian interior jok belakang setelah lakukan pengecatan warna yang lebih terang



Gambar Bagian Interior Jok Belakang.

Mitsubishi Lancer SL



Gambar Bagian Interior Setelah Dilakukan Pengecatan

Mitsubishi Lancer SL

Lampiran 7

Proses pengamplasan pada permukaan eksterior dan bagian-bagian bodi lainnya



Lampiran 8

Kondisi bagian bawah *dashboard* sebelum dilakukan *development*



Gambar Bagian Bawah *Dashboard*

Mitsubishi Lancer SL

kondisi setelah dilakukan perbaikan dan pengecatan pada bagian bawah dashboard



Gambar Bagian Bawah *Dashboard*

Mitsubishi Lancer SL

Lampiran 9

Proses pengecatan dasar (*epoxy*) pada bagian interior



Gambar Bagian Belakang Jok

Mitsubishi Lancer SL



Gambar Bagian Belakang Jok

Mitsubishi Lancer SL

Lampiran 10

Kondisi sebelum dilakukan *development* pada *grill radiator*



Gambar *Grill Radiator* Sebelum *Development*

Mitsubishi Lancer SL



Gambar *Grill Radiator* Sebelum *Development*

Mitsubishi Lancer SL

Lampiran 11

Proses pengamplasan bagian interior



Gambar Bagian Interior

Mitsubishi Lancer SL



Gambar Bagian Interior

Mitsubishi Lancer SL

Lampiran 12

Kondisi pada bagian bawah spakbor belakang sebelum dilapisi *flinkote*



Gambar Bagian Bawah Spakbor

Mitsubishi Lancer SL

Kondisi setelah dilakukan pelapisan *flinkote* pada Bagian Bawah Spakbor



Gambar Bagian Bawah Spakbor

Mitsubishi Lancer SL

Lampiran 13

Proses pengecatan *epoxy* pada bagian atap eksterior



Gambar Bagian Atap Eksterior

Mitsubishi Lancer SL

Proses pengecatan dasar pada eksterior



Gambar Bagian *Bumper* Dan *Fender* Belakang Eksterior

Mitsubishi Lancer SL

Lampiran 14

Tampak dari depan bagian interior



Gambar Tampak Dari Depan Bagian Interior

Mitsubishi Lancer SL



Gambar Tampak Dari Depan Bagian Interior

Mitsubishi Lancer SL

Lampiran 15

Kondisi setelah dilakukan penggantian kaca dengan menggunakan *acrylic* dan terdapat lubang sirkulasi.



Gambar Tampak Kaca Samping Kanan

Mitsubishi Lancer SL



Gambar Tampak Kaca Samping Kiri

Mitsubishi Lancer SL

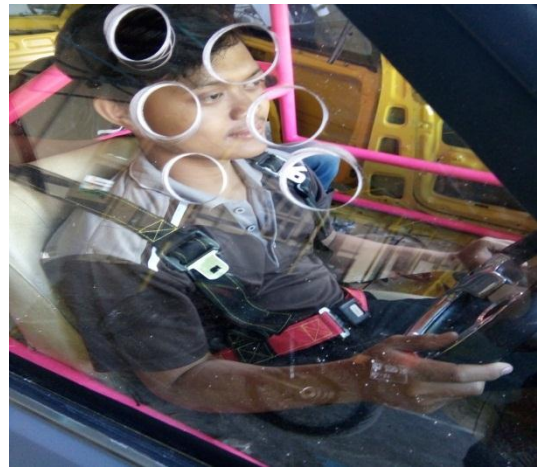
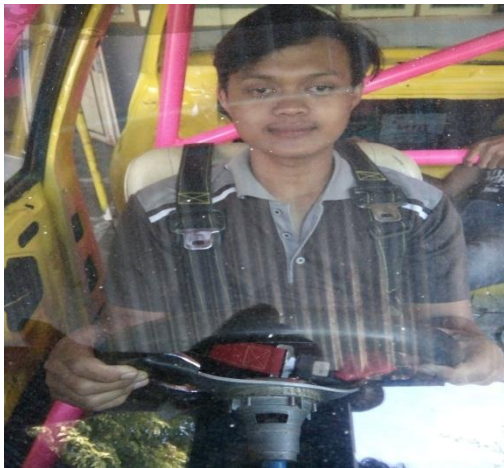
Lampiran 16

Custom seat belt dengan menggunakan 4 titik pengait



Gambar *Custom Seat Belt*

Mitsubishi Lancer SL



Gambar *Custom Seat Belt*

Mitsubishi Lancer SL

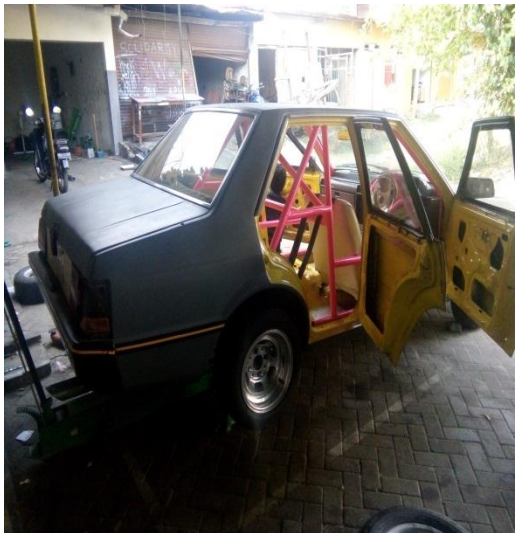
Lampiran 17

Tampilan pada kondisi eksterior



Gambar Tampilan Ekterior

Mitsubishi Lancer SL



Gambar Tampilan Ekterior

Mitsubishi Lancer SL

Lampiran 18

Pemasangan pada roda belakang dan proses pemasangan nama pada kaca depan



Gambar Pemasangan Roda Belakang

Mitsubishi Lancer SL



Gambar Pemasangan Nama Pada Kaca Depan

Mitsubishi Lancer SL

Lampiran 19

Custom lampu depan kiri dan *grill* radiator



Gambar *Custom* lampu depan kiri dan *grill* radiator

Mitsubishi Lancer SL



Gambar *Custom* lampu depan kiri dan *grill* radiator

Mitsubishi Lancer SL

Lampiran 20

Custom lampu depan kiri dan *grill* radiator



Gambar *Custom* lampu depan kiri dan *grill* radiator

Mitsubishi Lancer SL



Gambar *Custom* lampu depan kiri dan *grill* radiator

Mitsubishi Lancer SL

Lampiran 21

Kondisi setelah dilakukan *development* pada bagian eksterior



Gambar Terlihat Dari Belakang

Mitsubishi Lancer SL



Gambar Terlihat Dari Belakang

Mitsubishi Lancer SL

Lampiran 22

Kondisi setelah dilakukan *development* pada bagian eksterior



Gambar Tampilan Dari luar (eksterior)

Mitsubishi Lancer SL



Gambar Tampilan Dari luar (eksterior)

Mitsubishi Lancer SL

Lampiran 23

Moment Pemabahasan Tentang Tugas Akhir Kedepannya Bersama Team Drifting Dan Team Off Road



Team Drifting Dan Team Off Road

Lokasi Landasan Pacu Pantai Depok Yogyakarta



Team Drifting Dan Team Off Road

Lokasi Landasan Pacu Pantai Depok Yogyakarta