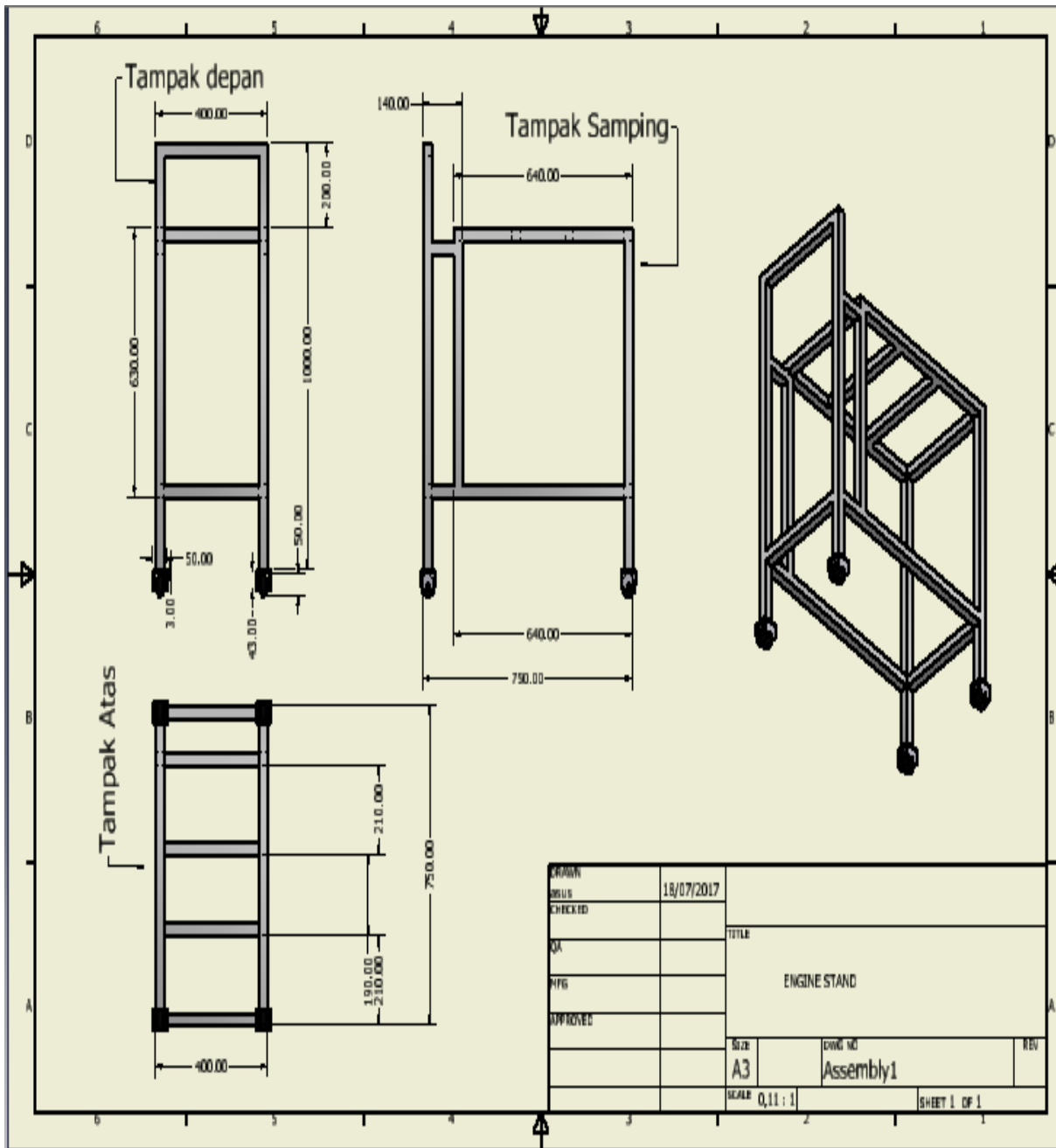


### LAMPIRAN 1



Gambar 1. Engine stand

## LAMPIRAN 2

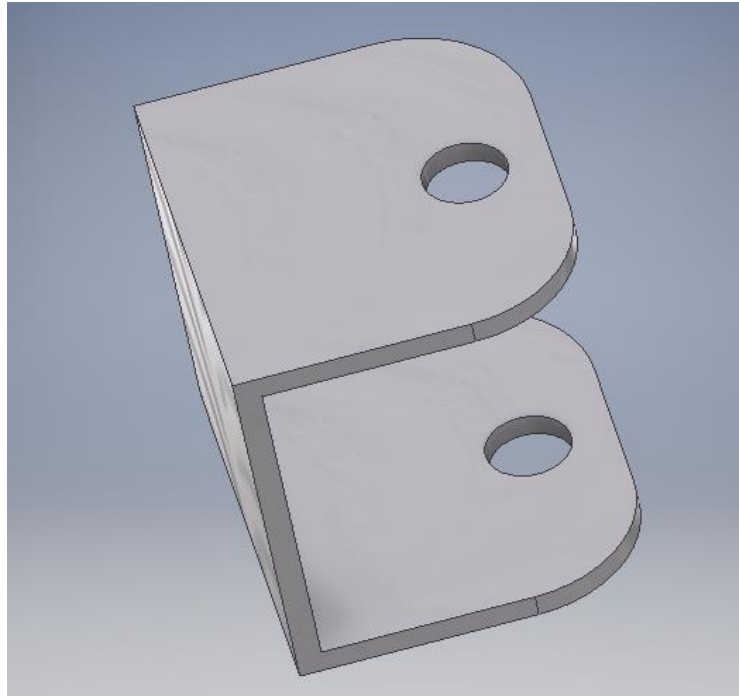


Gambar 2. Mesin ATV Toyoco G16ADP awal

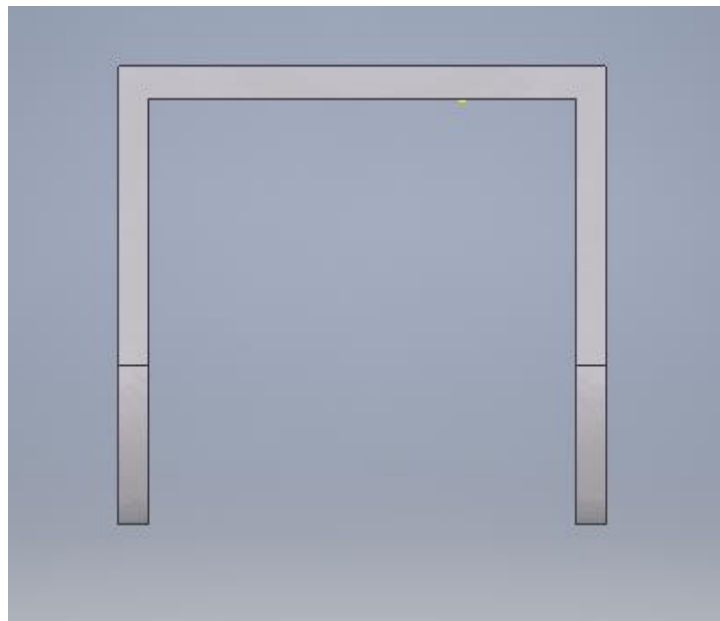


Gambar 3. Mesin ATV Toyoco G16ADP setelah pengecatan

### LAMPIRAN 3

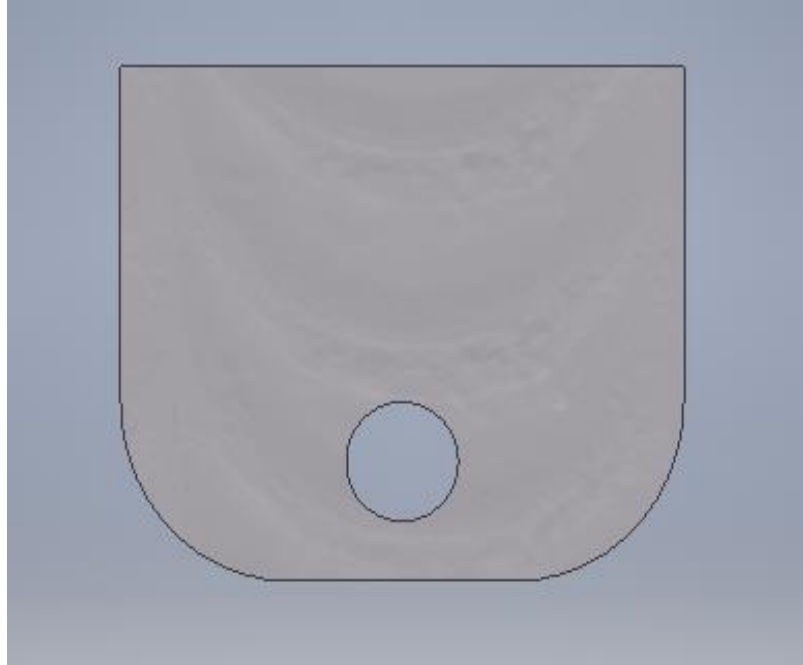


Gambar 4. Dudukan Roda

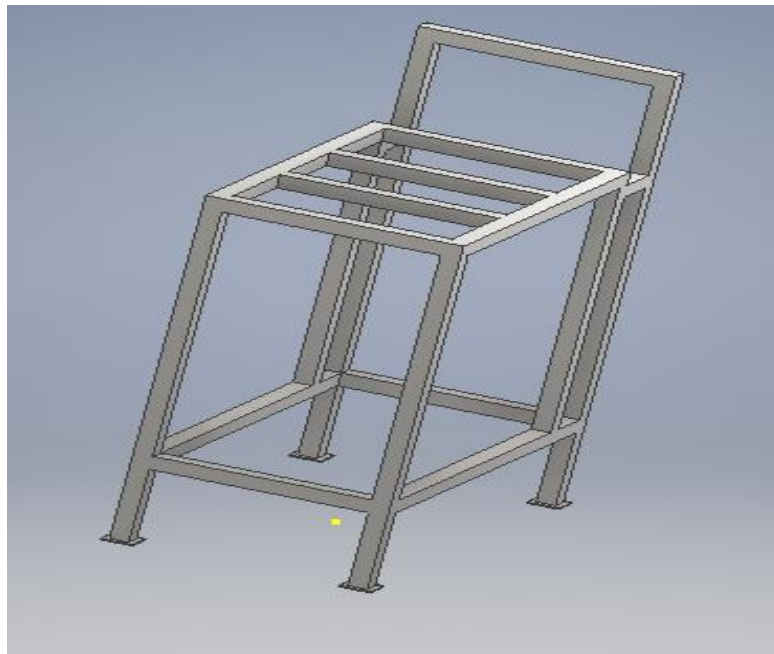


Gambar 5. Dudukan roda tampak depan

#### LAMPIRAN 4

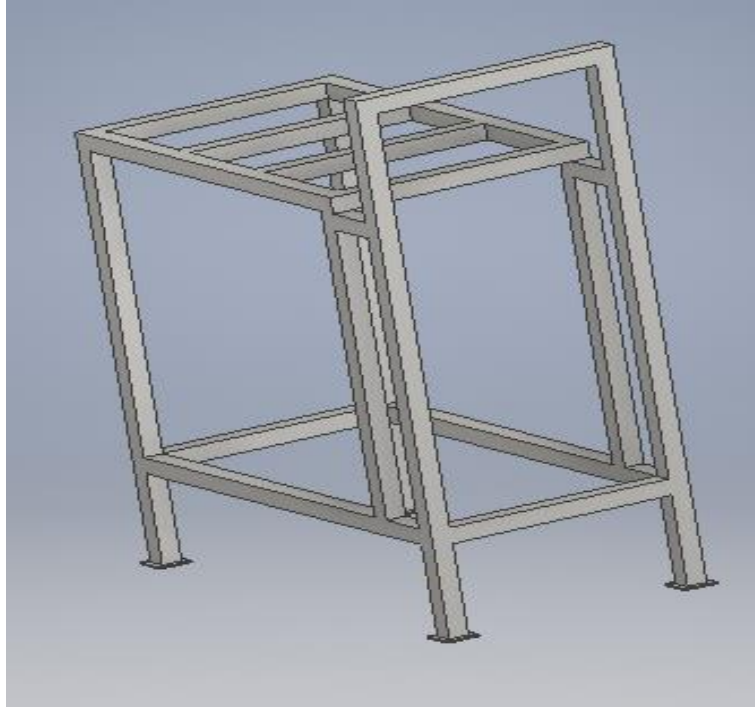


Gambar 6. Dudukan roda tampak samping



Gambar 7. Rangka *stand* tampak depan

## LAMPIRAN 5

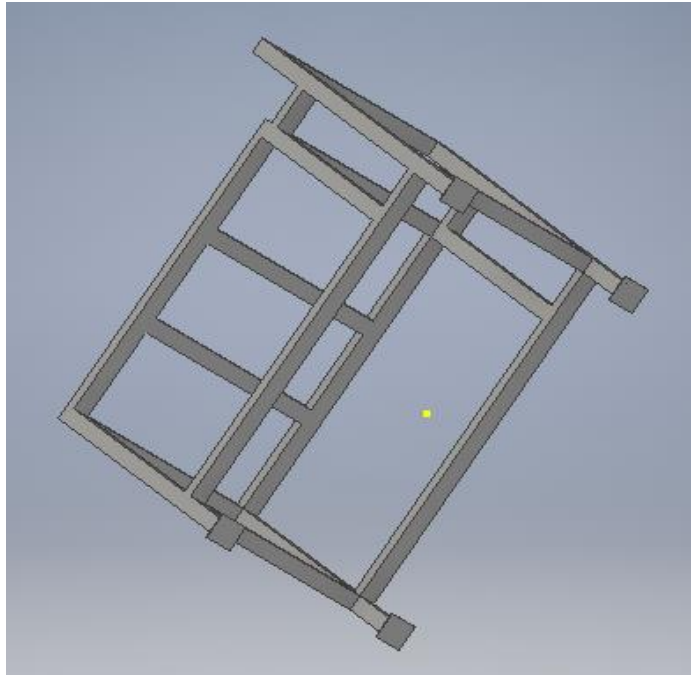


Gambar 8. Rangka *stand* tampak belakang

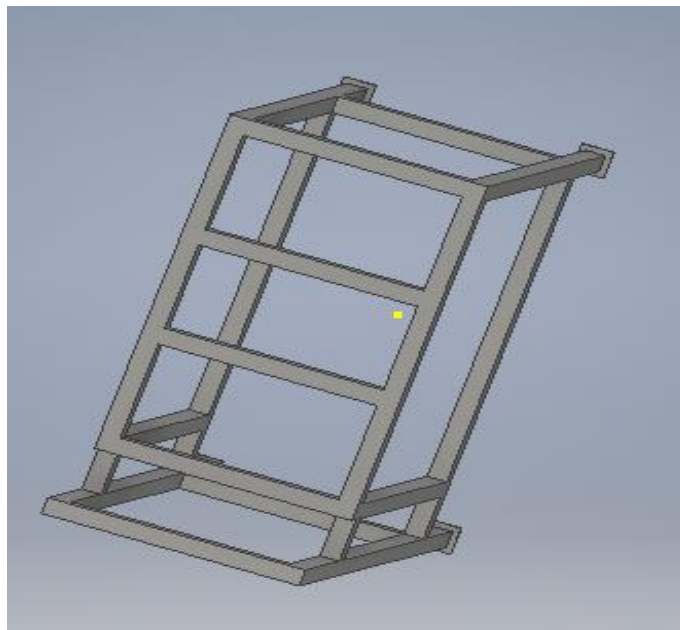


Gambar 9. Rangka *stand* tampak samping

## LAMPIRAN 6



Gambar 10. Rangka *stand* tampak bawah



Gambar 11. Rangka *stand* tampak atas

## LAMPIRAN 7

Tabel hasil pengukuran pada mesin ATV

Spesifikasi	Keterangan	Hasil pengukuran
Tipe Mesin	2 Langkah 160 cc	-
Jumlah Silinder	1	-
Bore dan Stroke	-	62,03 mm x 52,7 mm
Langkah	-	52,7 mm
Kompresi	-	7,1 : 1
Karburator	PE 26	-
Jenis Pengapian	AC-Konvensional	0,3 mm (celah platina)
Sistem Starter	Tarikan pada pully	-
Pencampuran oli samping	<i>Premix lubrication</i>	-
Pendinginan	Kipas sentrifugal	-
Spark plug	Duration racing	0,8 mm
Piston	Ø Piston	61,70 mm
	Ø Dalam lubang pen pada piston	16,02 mm
Pen piston	Ø Luar pen	16 mm
<i>Bearing as</i> poros engkol	Ø <i>Bearing as</i> (depan)	25,15 mm
	Ø <i>Bearing as</i> (belakang)	25,15 mm
Poros engkol	Ø Poros engkol (depan)	25 mm
	Ø Poros engkol (belakang)	24,96 mm
<i>Stang bearing</i>	Visual	Baik
Ø <i>Cylinder block</i>	Lubang <i>cylinder block</i>	62,03 mm
Celah ring gap	Ring kompresi 1 (atas)	0,25 mm
Celah ring gap	Ring kompresi 2 (bawah)	0,25 mm
Celah antara ring dengan piston	Ring kompresi 1	0,03 mm
	Ring kompresi 2	0,03 mm
Pengecekan <i>cylinder block</i>	Visual	Baik
Ø Lubang <i>inlet</i>	-	25 mm
Ø Lubang <i>exhaust</i>	-	31 mm
Ø Luar <i>bearing</i> sambungan batang penggerak	-	18,90 mm
Keolengan poros engkol	Tirus	0,04 mm
Celah <i>connecting rod</i>	-	1,40 mm
Celah piston dengan <i>cylinder block</i>	Ø Lubang <i>cylinder block</i> – Ø Piston	0,06 mm

# **LAMPIRAN**