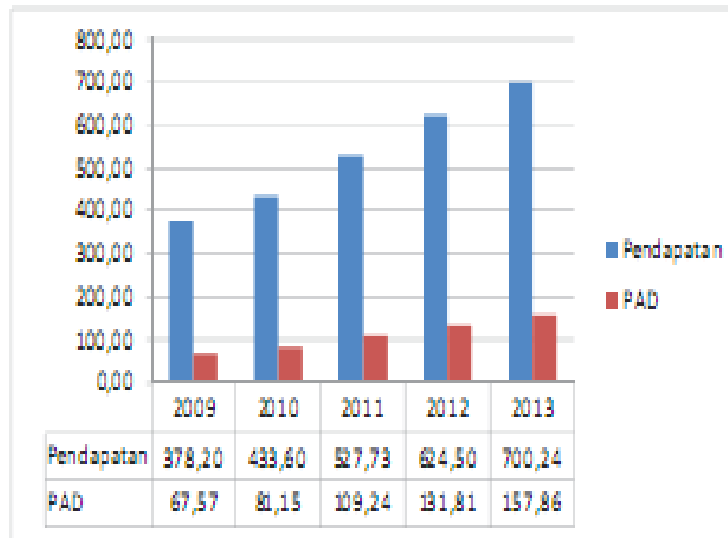
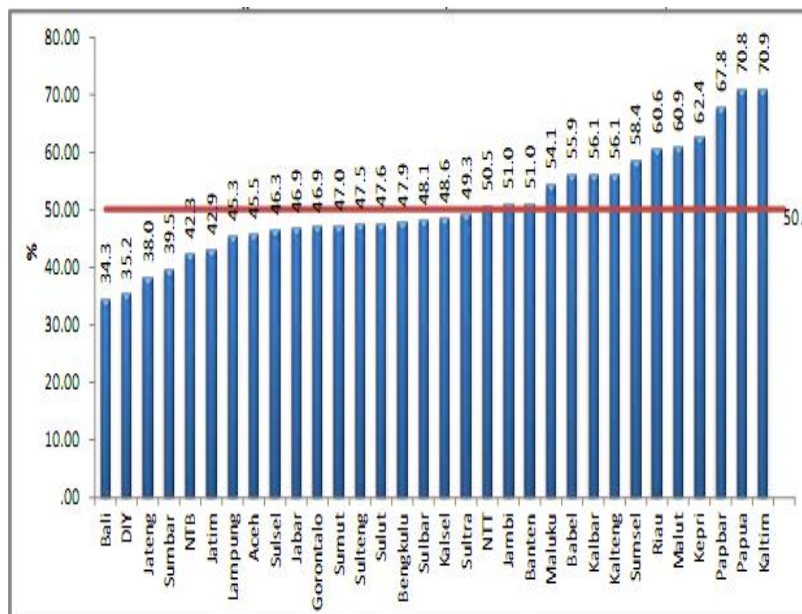


LAMPIRAN

**Lampiran 1:
Realisasi Pendapatan Daerah Nasional TA 2009-2013**



**Lampiran 2:
Rasio Kemandirian keuangan daerah Pemerintah Provinsi di Indonesia
2011**



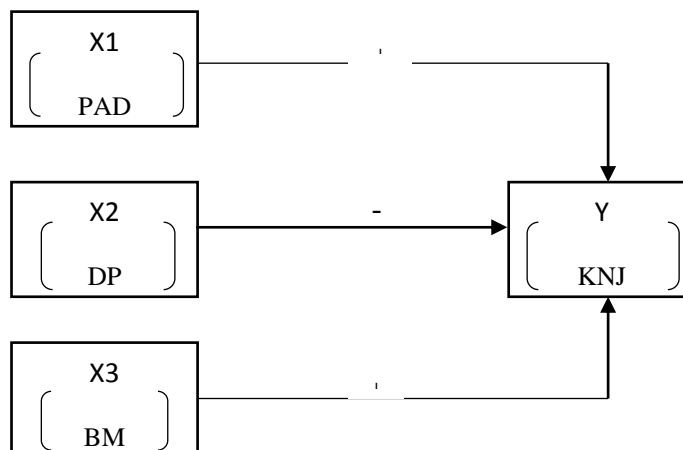
Lampiran 3:

Daftar Kepala Daerah se-Indonesia yang terkena kasus korupsi pada tahun 2004-2013

No.	Nama	Jabatan	Kasus Korupsi
1.	Syamsul Arifin	Gubernur Sumatera Utara	Kasus korupsi Anggaran Pendapatan dan Belanja Negara Kabupaten Langkat tahun 2000-2007, merugikan negara senilai Rp. 98,7 Miliar.
2.	Awang Ishak	Gubernur Kalimantan Timur	Kasus divestasi saham PT Kaltim Prima Coal, Merugikan Negara Senilai Rp. 576 Miliar
3.	Agusrin Najamudin	Gubernur Bengkulu	Kasus korupsi pajak bumi dan bangunan serta bea penerimaan hak atas tanah dan bangunan Bengkulu tahun 2006-2007, Merugikan Negara Senilai Rp. 27 Miliar Rupiah
4.	Thaib Armaiyn	Gubernur Maluku Utara	Kasus korupsi Dana Tak Terduga tahun 2004 dan APBD Provinsi Maluku Utara tahun 2007, merugikan negara senilai Rp, 6,7 Miliar Rupiah.
5.	Amran Batalipu	Bupati Buol	Kasus suap kepengurusan hak guna usaha perkebunan kelapa sawit PT Hardaya Inti Plantations atau PT Cipta Cakra Murdaya 2011.
6.	Mochtar Muhammad	Walikota Bekasi	Kasus suap dana Anggaran Pendapatan dan Belanja Negara 2010
7.	Sunaryo	Wakil walikota Cirebon	kasus penyelewengan dana belanja barang dan jasa senilai Rp 4,9 miliar dalam APBD Kota Cirebon 2004.
8.	Eep Hidayat	Bupati Subang	kasus korupsi biaya pemungutan pajak bumi dan bangunan senilai Rp 14 miliar tahun 2005-2008.
9.	Satono	Bupati Lampung Timur	kasus korupsi penggelapan dana rakyat dalam APBD sebesar Rp119 miliar dan menerima suap Rp 10,5 miliar dari pemilik BPR, Tripanca Setiadana, pada 2005.
10.	Fauzi Siin	Bupati Kerinci	kasus suap dana APBN 2008
11.	John Manoppo	Walikota Salatiga	Kasus korupsi proyek pembangunan Jalan Lingkar Selatan Salatiga
12.	Rusli Zainal	Gubernur Riau	Kasus korupsi antara lain dalam PON Riau, Suap dan Korupsi penerbitan Izin Usaha Pemanfaatan Hasil Hutan Kayu Hutan Tanaman (IUPHHK-HT) di kabupaten Pelalawab Riau
13.	R.Atut Choisyah	Gubernur Banten	Kasus suap Pilkada Lebak dan Korupsi Alat Kesehatan (Alkes) di Pemprov Banten.

Lampiran 4:

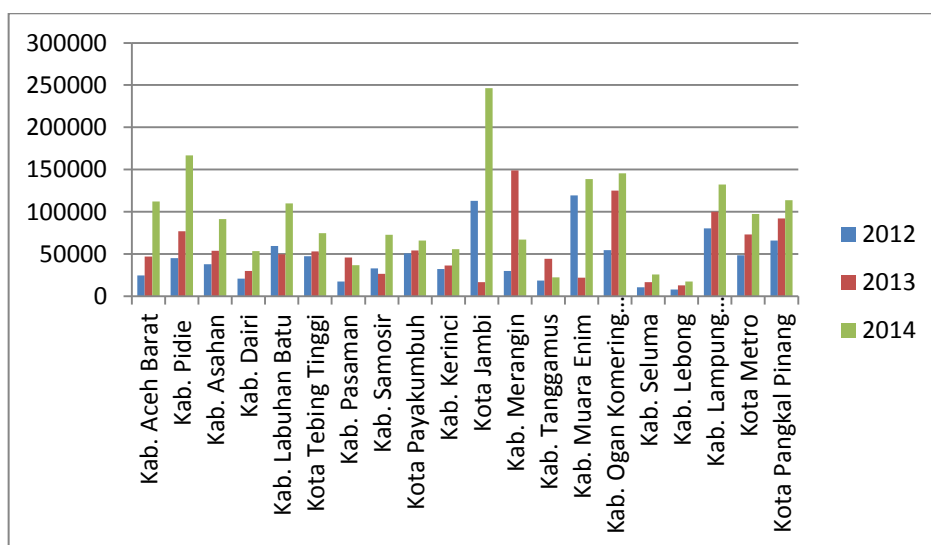
Kerangka Pemikiran



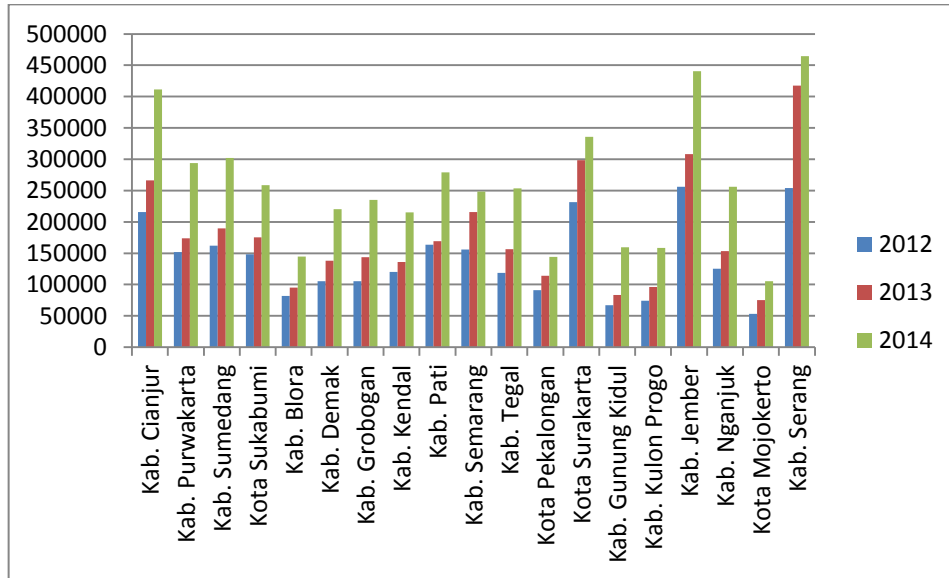
**Lampiran 5:
Tabel Kriteria Data**

No.	Kriteria	Jumlah	Keterangan
1	Laporan realisasi Kabupaten dan Kota berdasarkan format Standar Akuntansi Pemerintah (SAP) tahun 2012-2014	836	Berupa Laporan laba-rugi yang terdiri dari masukan dan pengeluaran pemerintahan (Pendapatan Daerah, Dana Transfer, Belanja Daerah)
2	Laporan realisasi yang tidak terupdate	122	Data tahun 2012,2013,2014,2015 tidak lengkap tahun per tanggal 21 November 2014
3	Laporan realisasi yang tidak lengkap antara tahun 2012, 2013 dan 2014	459	Merupakan data yang tidak ada secara berurutan pada tahun 2012,2013,2014,2015 format SAP
	Jumlah sampel yang diteliti	243	

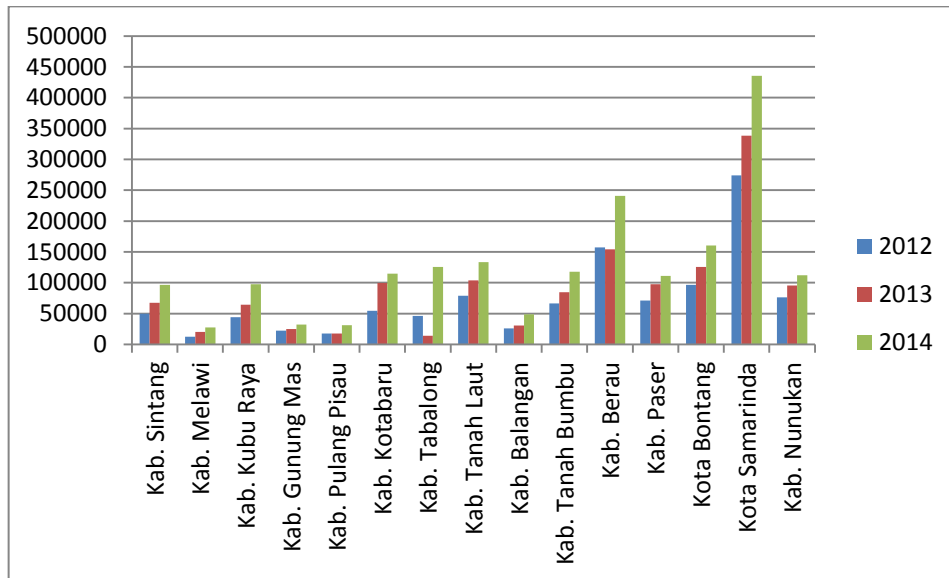
**Lampiran 6:
Pendapatan Asli Daerah Kabupaten dan Kota di Pulau Sumatera tahun anggaran 2012-2014**



Lampiran 7:
Pendapatan Asli Daerah Kabupaten dan Kota di Pulau Jawa tahun anggaran 2012- 2014

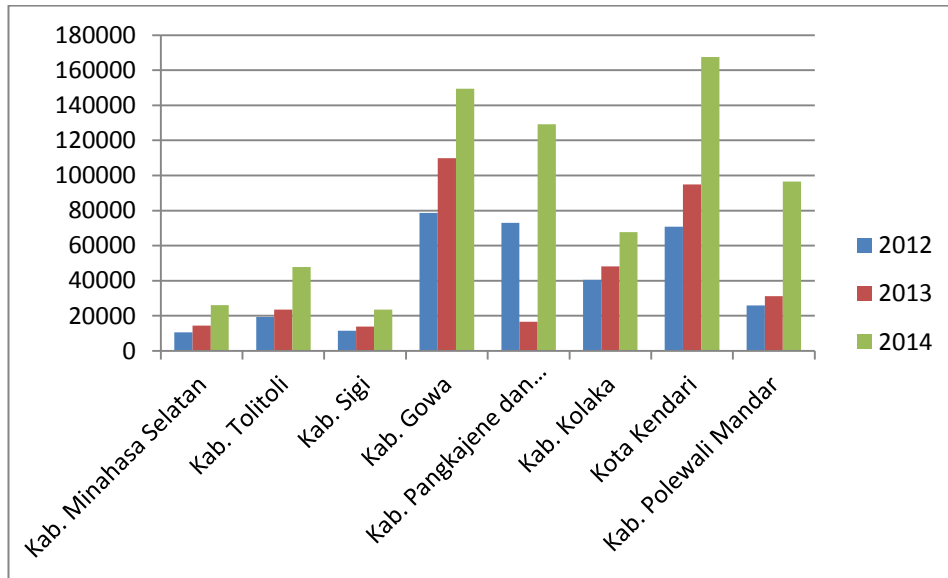


Lampiran 8:
Data Pendapatan Asli Daerah Kabupaten dan Kota di Pulau Kalimantan tahun anggaran 2012-2014



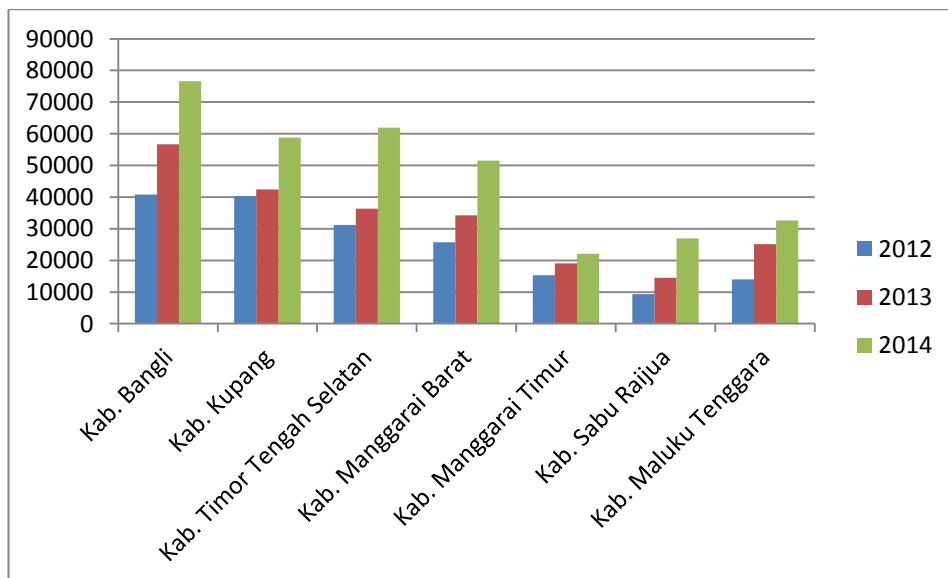
Lampiran 9:

Data Pendapatan Asli Daerah Kabupaten dan Kota di Pulau Sulawesi tahun anggaran 2012-2014

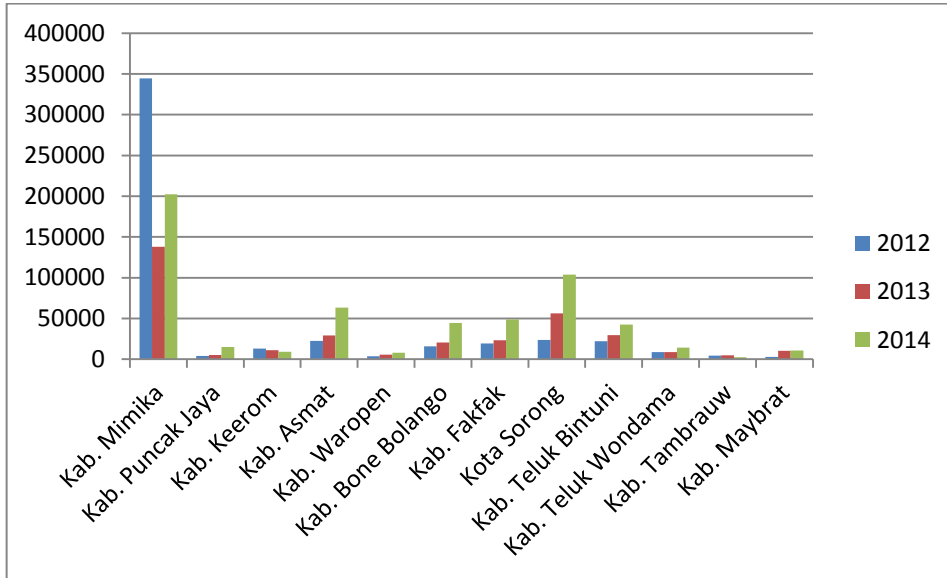


Lampiran 10:

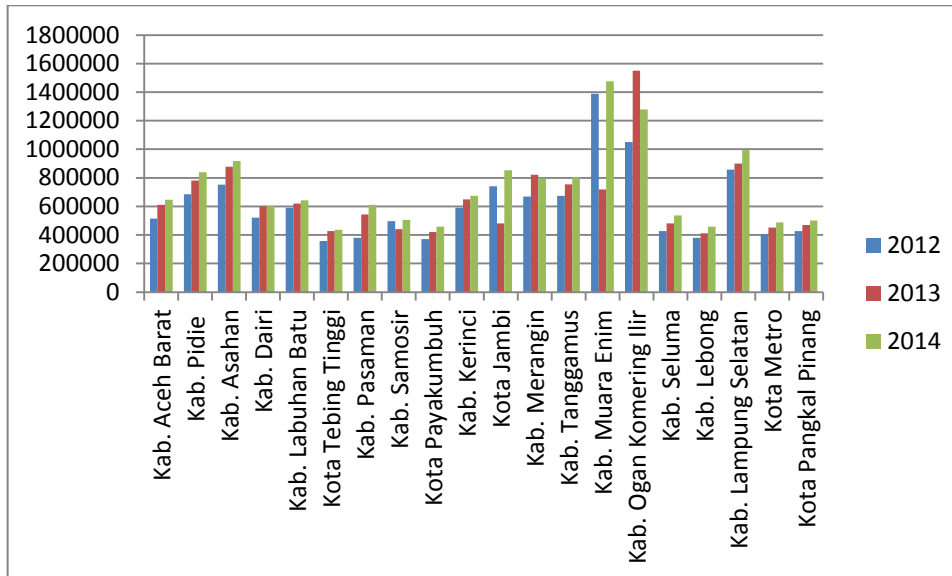
Data Pendapatan Asli Daerah Kabupaten dan Kota di Kepulauan Nusa Tenggara dan kepulauan Maluku tahun anggaran 2012-2014



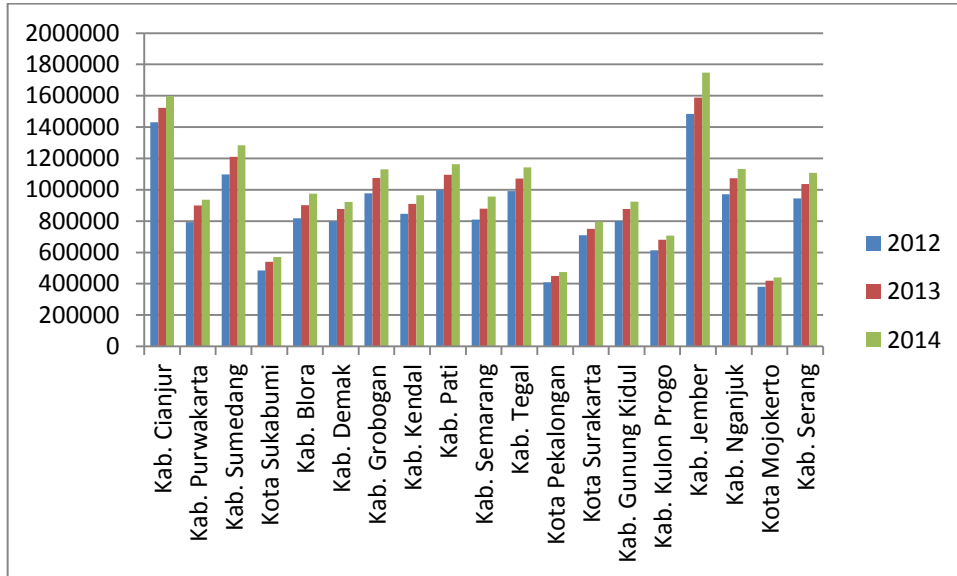
Lampiran 11:
Data Pendapatan Asli Daerah Kabupaten dan Kota di Papua tahun anggaran 2012-2014



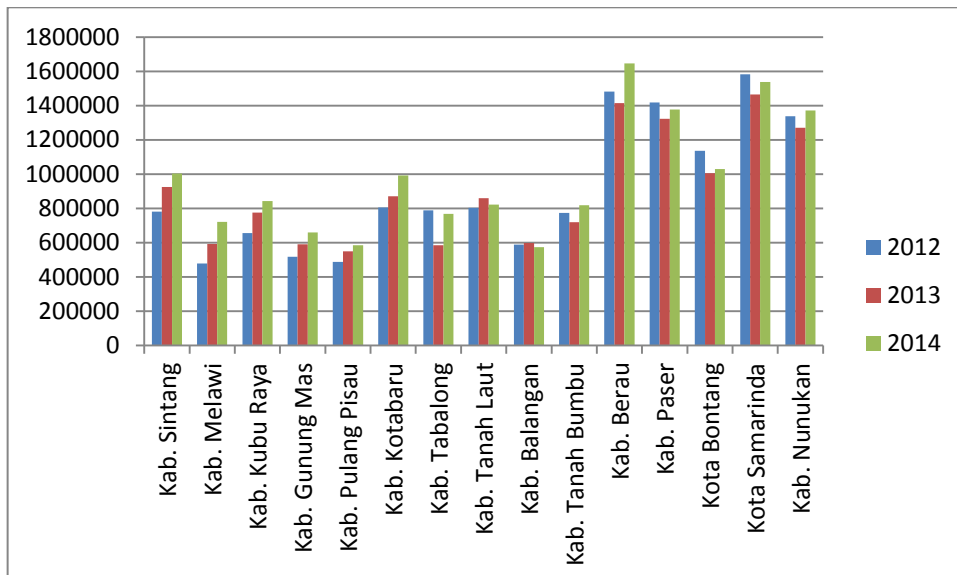
Lampiran 12:
Data Dana Perimbangan Kabupaten dan Kota di Pulau Sumatera tahun anggaran 2012-2014



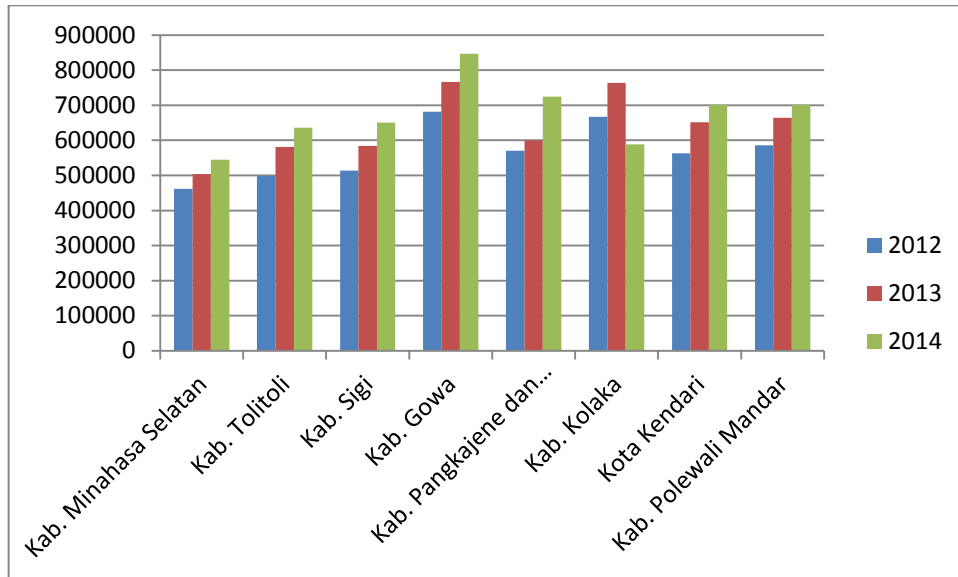
Lampiran 13:
Data Dana Perimbangan Kabupaten dan Kota di Pulau Jawa
tahun anggaran 2012-2014



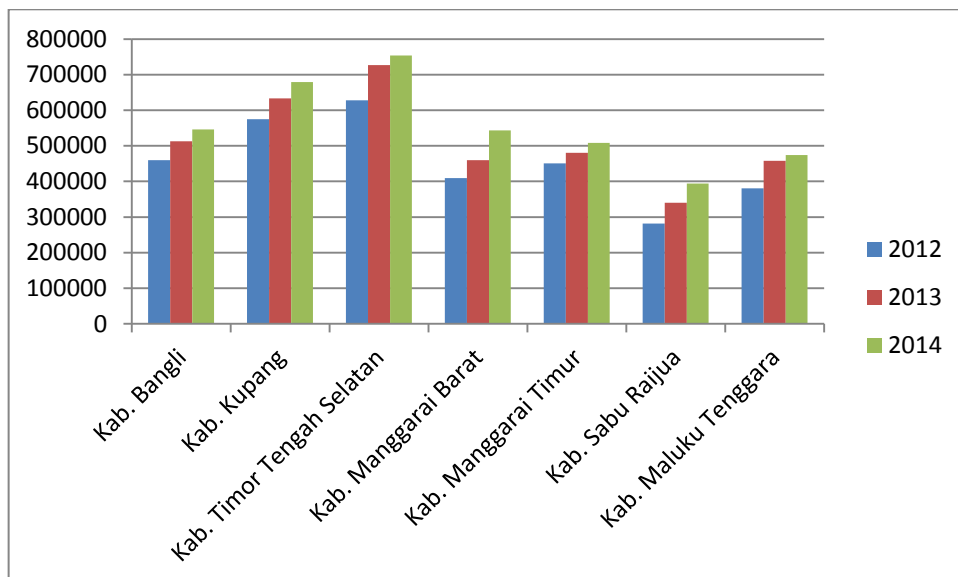
Lampiran 14:
Data Dana Perimbangan Kabupaten dan Kota di Pulau Kalimantan
tahun anggaran 2012-2014



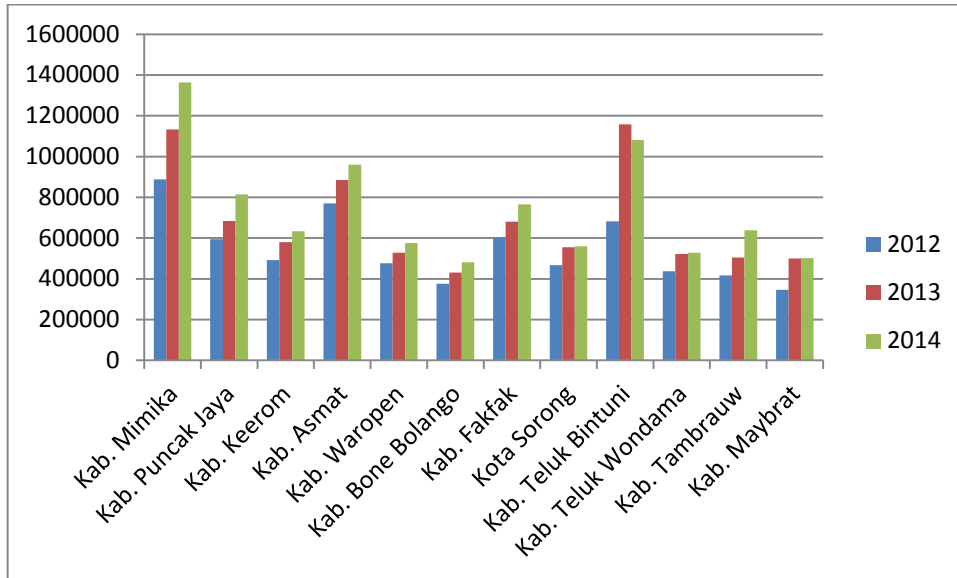
Lampiran 15:
Data Dana Perimbangan Kabupaten dan Kota di Pulau Sulawesi
tahun anggaran 2012-2014



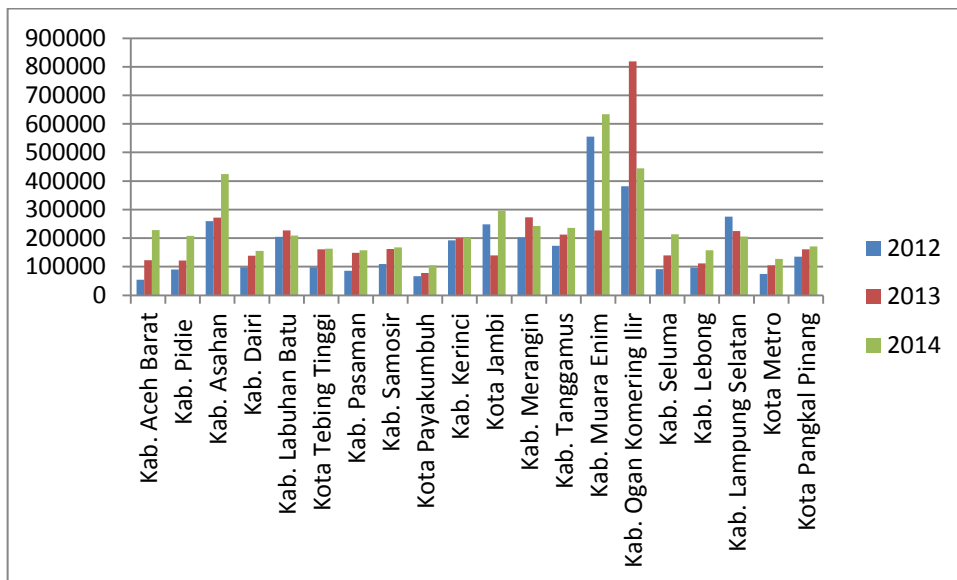
Lampiran 16:
Data Dana Perimbangan Kabupaten dan Kota di di Nusa Tenggara dan Maluku
tahun anggaran 2012-2014



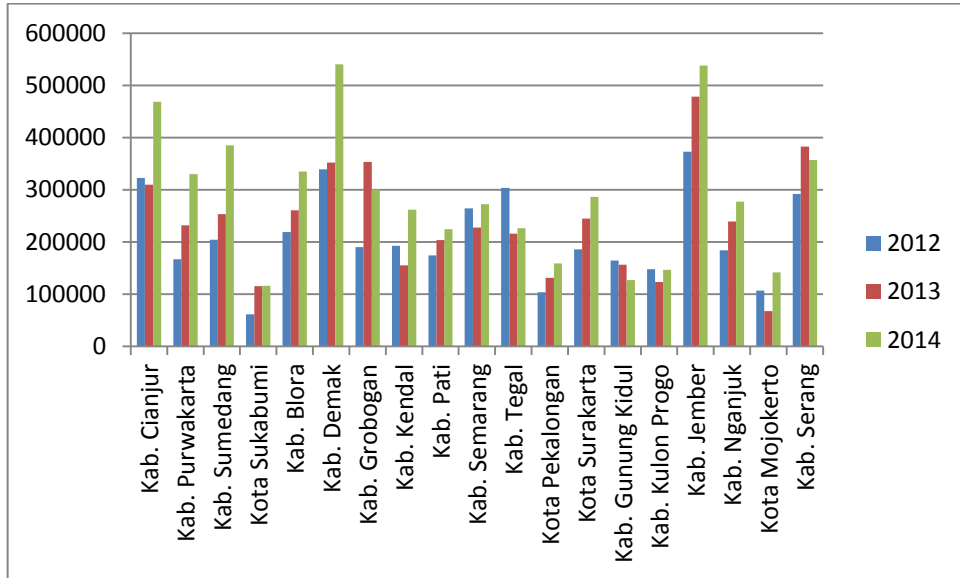
Lampiran 17:
Data Dana Perimbangan Kabupaten dan Kota di Pulau Papua
tahun anggaran 2012-2014



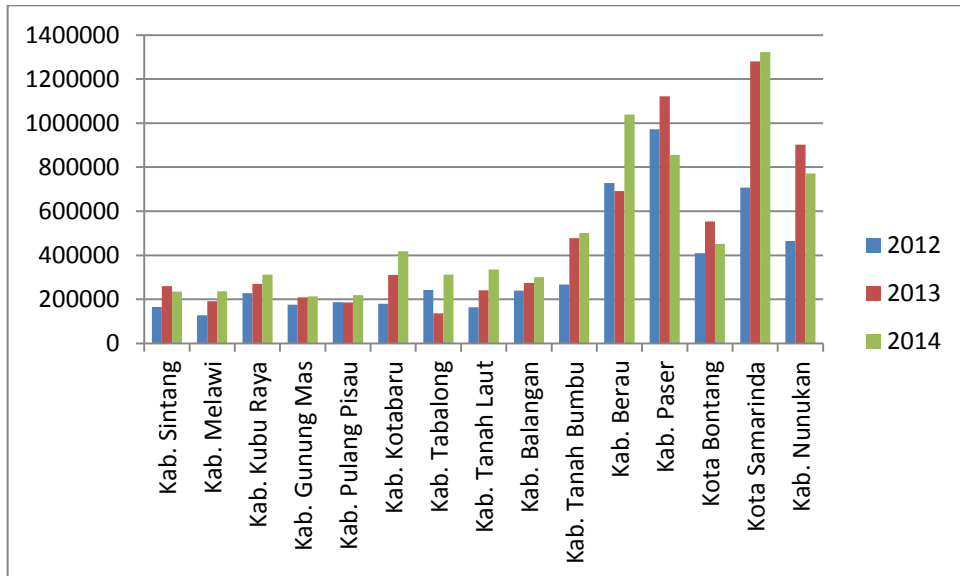
Lampiran 18:
Data Belanja Modal Kabupaten dan Kota di Pulau Sumatera
tahun anggaran 2012-2014



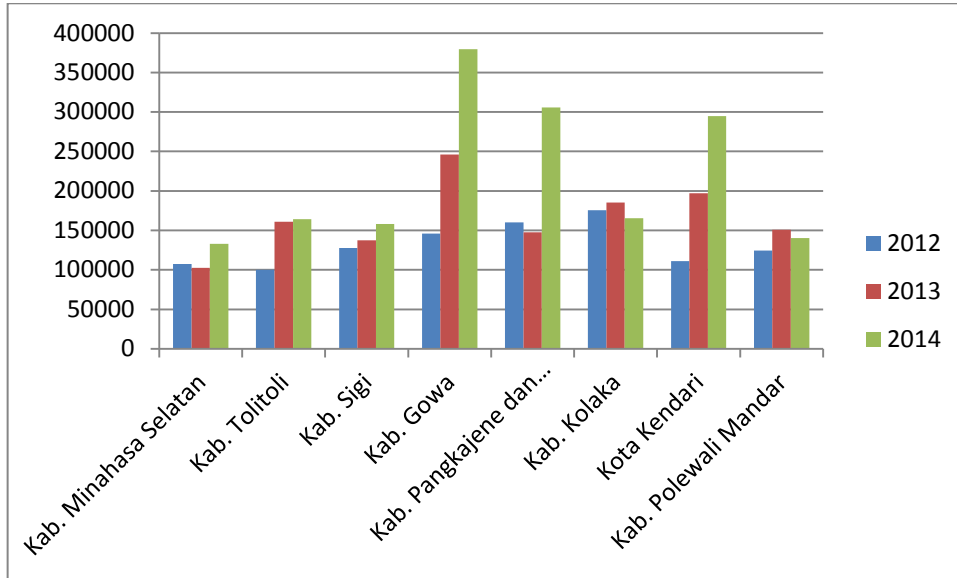
Lampiran 19:
Data Belanja Modal Kabupaten dan Kota di Pulau Jawa
tahun anggaran 2012-2014



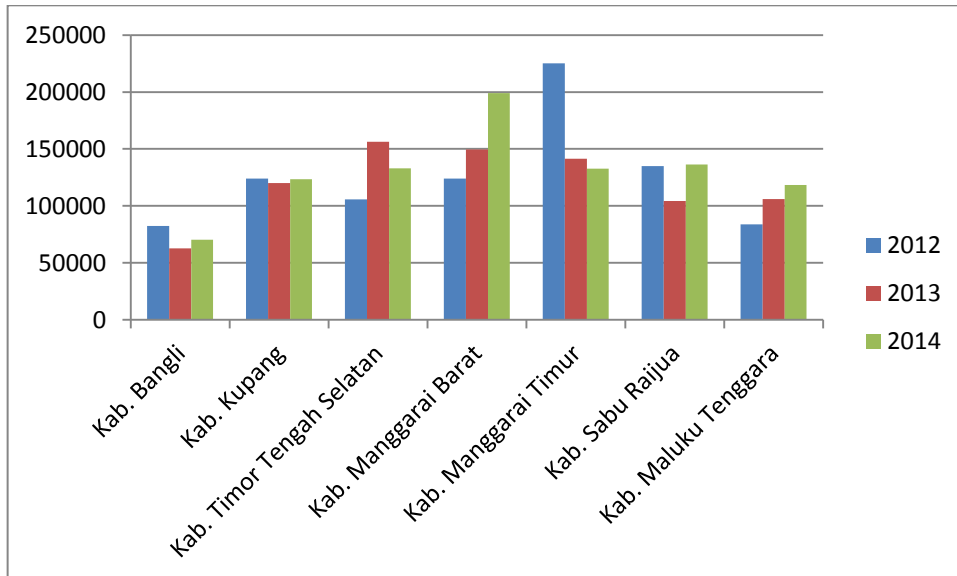
Lampiran 20:
Data Belanja Modal Kabupaten dan Kota di Pulau Kalimantan
tahun anggaran 2012-2014



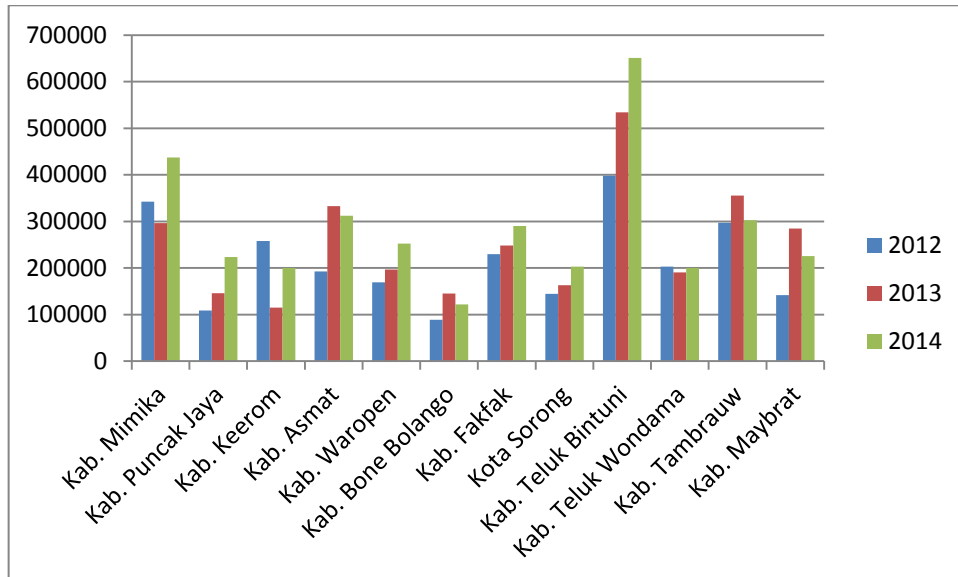
Lampiran 21:
Data Belanja Modal Kabupaten dan Kota di Pulau Sulawesi
tahun anggaran 2012-2014



Lampiran 22:
Data Belanja Modal Kabupaten dan Kota di Kepulauan Nusa Tenggara dan
kepulauan Maluku tahun anggaran 2012-2014



Lampiran 23:
Data Belanja Modal Kabupaten dan Kota di Papua
tahun anggaran 2012-2014

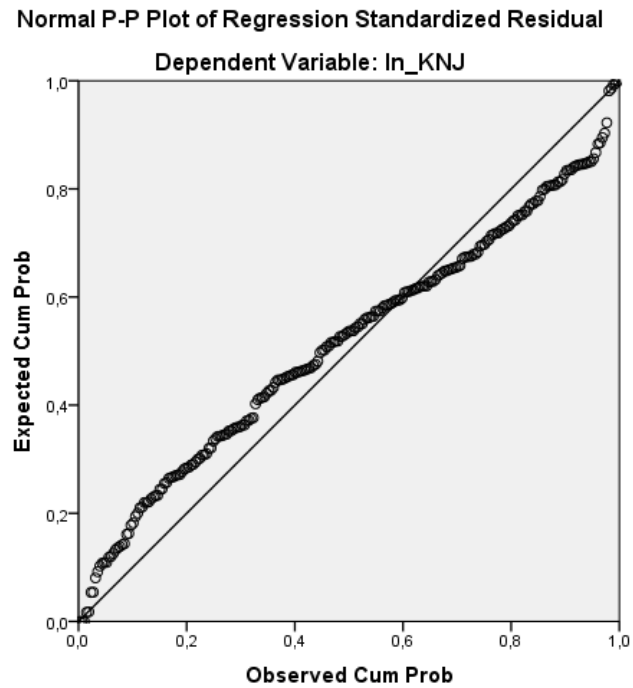


Lampiran 24:
Statistik Deskriptif

Descriptive Statistics

	N	Minimum	Maximum	Mean	Std. Deviation
InPAD	243	7,89	13,05	10,9538	1,08075
InDP	243	12,55	14,37	13,4639	,38229
InBM	243	10,91	14,10	12,2559	,58581
In_KNJ	243	1,27	5,56	4,1075	,79489
Valid N (listwise)	243				

Lampiran 25:
Analisis Grafik *Normal Probability Plot*



Lampiran 26:
Uji Normalitas

One-Sample Kolmogorov-Smirnov Test

		Unstandardized Residual
N		157
Normal Parameters ^{a,b}	Mean	-2,0564025
	Std. Deviation	1,04575358
Most Extreme Differences	Absolute	,060
	Positive	,043
	Negative	-,060
Test Statistic		,060
Asymp. Sig. (2-tailed)		,200 ^{c,d}

**Lampiran 27:
Uji Multikolinearitas**

Model	Unstandardized Coefficients		Standardized Coefficients	t	Sig.	Collinearity Statistics	
	B	Std. Error	Beta			Tolerance	VIF
1 (Constant)	6,812	,321		21,250	,000		
InPAD	,904	,010	1,229	93,978	,000	,531	1,885
InDP	-,900	,040	-,433	-22,612	,000	,248	4,037
InBM	-,040	,021	-,029	-1,861	,064	,364	2,746

a. Dependent Variable: In_KNJ

**Lampiran 28:
Uji Autokorelasi Durbin Watson**

Model Summary^b

Model	R	R Square	Adjusted R Square	Std. Error of the Estimate	Durbin-Watson
1	,835 ^a	,697	,691	,46731	1,912

a. Predictors: (Constant), InBM, KNJ, InDP, InPAD

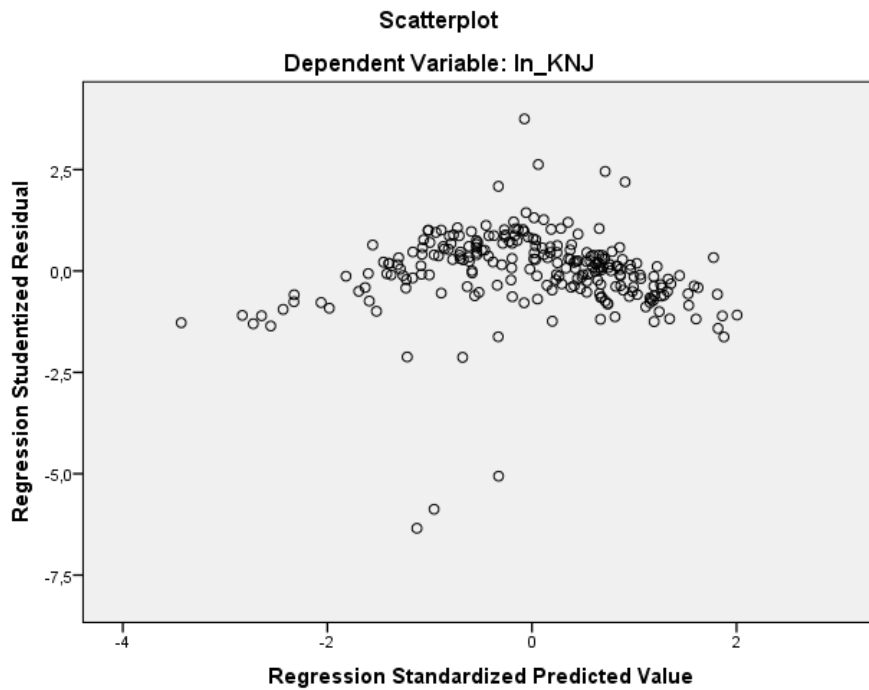
**Lampiran 29:
Uji Autokorelasi Run Test**

Runs Test

	Unstandardized Residual
Test Value ^a	-,01595
Cases < Test Value	121
Cases >= Test Value	122
Total Cases	243
Number of Runs	115
Z	-,964
Asymp. Sig. (2-tailed)	,335

a. Median

Lampiran 30:
Hasil *Scatterplot* Model Setelah Ln



Lampiran 31:
Hasil Uji *Glesjer* Setelah Ln

Coefficients^a

Model		Unstandardized Coefficients		Standardized Coefficients	t	Sig.	Collinearity Statistics	
		B	Std. Error	Beta			Tolerance	VIF
1	(Constant)	-,179	,239		-,747	,456		
	lnPAD	-,015	,007	-,182	-2,082	,038	,531	1,885
	lnDP	,011	,030	,047	,371	,711	,248	4,037
	lnBM	,022	,016	,145	1,378	,169	,364	2,746

a. Dependent Variable: Abs_RES

**Lampiran 32:
Uji Regresi setelah Ln**

Coefficients^a

Model		Unstandardized Coefficients		Standardized Coefficients	t	Sig.
		B	Std. Error	Beta		
1	(Constant)	6,812	,321		21,250	,000
	InPAD	,904	,010	1,229	93,978	,000
	InDP	-,900	,040	-,433	-22,612	,000
	InBM	-,040	,021	-,029	-1,861	,064

a. Dependent Variable: In_KNJ

**Lampiran 33:
Hasil Uji Statistik F Setelah Ln**

ANOVA^a

Model		Sum of Squares	df	Mean Square	F	Sig.
1	Regression	119,308	4	29,827	36,585	,000 ^b
	Residual	51,974	238	,218		
	Total	171,281	242			

a. Dependent Variable: In_KNJ

b. Predictors: (Constant), InBM, KNJ, InDP, InPAD

**Lampiran 34:
Hasil Koefisien Determinasi Setelah Ln**

Model Summary^b

Model	R	R Square	Adjusted R Square	Std. Error of the Estimate
1	,835 ^a	,697	,691	,46731

a. Predictors: (Constant), InBM, KNJ, InDP, InPAD

b. Dependent Variable: In_KNJ

Lampiran 35:
Ringkasan Hipotesis

Kode	Hipotesis	Hasil
H1	Pendapatan Asli Daerah berpengaruh signifikan positif terhadap Kinerja keuangan pemerintah daerah kabupaten atau kota di Indonesia.	Diterima
H2	Dana Perimbangan berpengaruh signifikan negatif Kinerja keuangan pemerintah daerah kabupaten atau kota di Indonesia.	Diterima
H3	Belanja Modal berpengaruh signifikan positif terhadap Kinerja keuangan pemerintah daerah kabupaten atau kota di Indonesia.	Ditolak

Lampiran 36:

Data Pendapatan Asli Daerah, Dana Perimbangan, Belanja Modal dan Kinerja Keuangan Pemerintah Tahun 2012-2014

NO.	NAMA KAB/KOTA	TAHUN	PAD	DP	BM	KNJ
1	Kab. Aceh Barat	2012	24727	514964	54588	42
2	Kab. Pidie	2012	45272	685051	89876	54
3	Kab. Asahan	2012	37895	751913	259227	36
4	Kab. Dairi	2012	20912	521886	97984	34
5	Kab. Labuhan Batu	2012	59439	591321	204123	78
6	Kota Tebing Tinggi	2012	47331	357857	97955	98
7	Kab. Pasaman	2012	17460	380799	85424	39
8	Kab. Samosir	2012	33037	496632	109267	52
9	Kota Payakumbuh	2012	50709	370491	66386	107
10	Kab. Kerinci	2012	32017	590446	191926	45
11	Kota Jambi	2012	113090	741677	248437	142
12	Kab. Merangin	2012	30113	669099	202789	28
13	Kab. Tanggamus	2012	18673	673915	172815	23
14	Kab. Muara Enim	2012	119456	1388273	555453	72
15	Kab. Ogan Komering Ilir	2012	54618	1050763	381294	43
16	Kab. Seluma	2012	10721	427980	91215	22
17	Kab. Lebong	2012	7749	381046	96833	19
18	Kab. Lampung Selatan	2012	80459	857480	275416	71
19	Kota Metro	2012	48378	406177	74855	88
20	Kab. Cianjur	2012	215803	1430477	322641	106
21	Kab. Purwakarta	2012	151568	792543	166566	131
22	Kab. Sumedang	2012	161996	1097731	204371	108
23	Kota Sukabumi	2012	148388	485128	61372	203
24	Kab. Blora	2012	81987	817542	219108	73
25	Kab. Demak	2012	105363	797462	339018	87
26	Kab. Grobogan	2012	105463	976817	190075	80
27	Kab. Kendal	2012	120162	845851	192582	104
28	Kab. Pati	2012	163734	997545	174150	111
29	Kab. Semarang	2012	156104	809788	264417	124
30	Kab. Tegal	2012	118742	990986	303315	88
31	Kota Pekalongan	2012	91206	410000	103506	149
32	Kota Surakarta	2012	231672	710270	186150	187
33	Kab. Gunung Kidul	2012	67051	799932	164361	62
34	Kab. Kulon Progo	2012	74029	612420	147831	84
35	Kab. Jember	2012	255805	1484110	372744	119
36	Kab. Nganjuk	2012	125173	971571	184104	90
37	Kota Mojokerto	2012	53440	379472	106798	104
38	Kab. Sintang	2012	49903	780049	166031	55
39	Kab. Melawi	2012	12278	478845	127069	23
40	Kab. Kubu Raya	2012	44202	656353	227295	56

41	Kab. Gunung Mas	2012	22190	517826	175307	39
42	Kab. Pulang Pisau	2012	17475	488252	186724	32
43	Kab. Kotabaru	2012	54408	805981	179987	50
44	Kab. Tabalong	2012	46233	787993	243073	46
45	Kab. Tanah Laut	2012	78979	802919	164555	71
46	Kab. Balangan	2012	26154	588951	239569	36
47	Kab. Tanah Bumbu	2012	66536	773190	267466	58
48	Kab. Berau	2012	157187	1480893	727917	79
49	Kab. Paser	2012	70910	1418670	971425	35
50	Kota Bontang	2012	96732	1136384	410147	65
51	Kota Samarinda	2012	273741	1582261	707993	101
52	Kab. Minahasa Selatan	2012	10620	461517	107544	20
53	Kab. Tolitoli	2012	19317	499242	100169	34
54	Kab. Sigi	2012	11582	513922	127794	20
55	Kab. Gowa	2012	78700	681321	146109	85
56	Kab. Pangkajene dan Kepulauan	2012	73049	570277	160017	98
57	Kab. Kolaka	2012	40500	666906	175627	26
58	Kota Kendari	2012	70858	562952	111199	95
59	Kab. Bangli	2012	40751	459414	82341	65
60	Kab. Kupang	2012	40284	574787	123908	59
61	Kab. Timor Tengah Selatan	2012	31240	628069	105762	44
62	Kab. Manggarai Barat	2012	25752	409388	124076	55
63	Kab. Manggarai Timur	2012	15267	450614	225227	31
64	Kab. Sabu Raijua	2012	9317	281977	135007	31
65	Kab. Maluku Tenggara	2012	14012	380709	83718	33
66	Kab. Mimika	2012	344615	887642	342648	255
67	Kab. Puncak Jaya	2012	4006	594956	108769	6
68	Kab. Keerom	2012	13215	492425	258084	22
69	Kab. Asmat	2012	22622	769557	192860	26
70	Kab. Waropen	2012	3860	476763	169004	7
71	Kab. Serang	2012	253775	945460	291925	171
72	Kota Pangkal Pinang	2012	65970	427122	134837	112
73	Kab. Bone Bolango	2012	15950	376550	88616	36
74	Kab. Fakfak	2012	19271	603919	230059	26
75	Kota Sorong	2012	23833	466775	144316	38
76	Kab. Teluk Bintuni	2012	22207	682714	398312	26
77	Kab. Teluk Wondama	2012	8850	437807	202712	17
78	Kab. Tambrau	2012	4567	416804	297224	9
79	Kab. Maybrat	2012	3016	346856	141875	7
80	Kab. Polewali Mandar	2012	25935	585333	124358	37

81	Kab. Nunukan	2012	75986	1338135	464226	49
82	Kab. Aceh Barat	2013	46928	610305	123325	65
83	Kab. Pidie	2013	76879	781228	121195	76
84	Kab. Asahan	2013	53692	878628	271753	45
85	Kab. Dairi	2013	29933	600146	138860	42
86	Kab. Labuhan Batu	2013	49785	621030	226694	60
87	Kota Tebing Tinggi	2013	53200	427473	160860	89
88	Kab. Pasaman	2013	46024	544326	148872	87
89	Kab. Samosir	2013	26661	441138	162440	39
90	Kota Payakumbuh	2013	54178	420605	77988	100
91	Kab. Kerinci	2013	36445	649753	199891	45
92	Kab. Seluma	2013	16757	481536	139750	14
93	Kab. Merangin	2013	149042	821634	272722	161
94	Kab. Tanggamus	2013	44396	755508	212060	50
95	Kab. Muara Enim	2013	22017	718183	226851	12
96	Kab. Ogan Komering Ilir	2013	125111	1550935	819081	89
97	Kota Jambi	2013	16757	481536	139750	30
98	Kab. Lebong	2013	12829	410865	111140	28
99	Kab. Lampung Selatan	2013	100051	900885	225133	83
100	Kota Metro	2013	73038	451227	104445	118
101	Kab. Cianjur	2013	266101	1522548	309901	118
102	Kab. Purwakarta	2013	173764	898515	231762	127
103	Kab. Sumedang	2013	189612	1210498	253554	111
104	Kota Sukabumi	2013	175539	539661	115523	208
105	Kab. Blora	2013	95193	901825	260455	74
106	Kab. Demak	2013	138214	876059	352310	99
107	Kab. Grobogan	2013	143586	1074896	353074	93
108	Kab. Kendal	2013	136030	910087	155399	98
109	Kab. Pati	2013	169127	1094864	203474	99
110	Kab. Semarang	2013	215680	879110	227584	157
111	Kab. Tegal	2013	156245	1071845	215975	99
112	Kota Pekalongan	2013	114252	450220	131316	169
113	Kota Surakarta	2013	298401	750067	244976	215
114	Kab. Gunung Kidul	2013	83427	877415	156373	67
115	Kab. Kulon Progo	2013	95992	681455	123314	96
116	Kab. Jember	2013	308377	1588897	478577	130
117	Kab. Nganjuk	2013	153130	1072430	239383	98
118	Kota Mojokerto	2013	74944	419223	67646	132
119	Kab. Sintang	2013	67399	924952	260137	62
120	Kab. Melawi	2013	20168	592664	192088	30
121	Kab. Kubu Raya	2013	64277	774981	270087	67

122	Kab. Gunung Mas	2013	24654	590841	209312	37
123	Kab. Pulang Pisau	2013	17442	548813	186465	27
124	Kab. Kotabaru	2013	99633	869710	311014	85
125	Kab. Tabalong	2013	13847	584079	137095	21
126	Kab. Tanah Laut	2013	103526	860032	241692	84
127	Kab. Balangan	2013	30653	597126	274758	42
128	Kab. Tanah Bumbu	2013	84464	718760	477635	78
129	Kab. Berau	2013	154353	1413944	691440	86
130	Kab. Paser	2013	97601	1321725	1121306	49
131	Kota Bontang	2013	125663	1004128	553846	89
132	Kota Samarinda	2013	338158	1465391	1280544	132
133	Kab. Minahasa Selatan	2013	14406	503568	102468	24
134	Kab. Tolitoli	2013	23495	581471	161011	35
135	Kab. Sigi	2013	13797	584079	137649	21
136	Kab. Gowa	2013	109772	766811	246132	101
137	Kab. Pangkajene dan Kepulauan	2013	16618	599354	147453	18
138	Kab. Kolaka	2013	48125	763383	185389	53
139	Kota Kendari	2013	94864	651101	196885	104
140	Kab. Bangli	2013	56646	513013	62763	81
141	Kab. Kupang	2013	42422	633074	120202	57
142	Kab. Timor Tengah Selatan	2013	36328	726370	156241	43
143	Kab. Manggarai Barat	2013	34183	459731	149541	64
144	Kab. Manggarai Timur	2013	19056	480375	141473	36
145	Kab. Sabu Raijua	2013	14497	340419	104236	38
146	Kab. Maluku Tenggara	2013	25097	458320	106119	48
147	Kab. Mimika	2013	137975	1133291	296322	96
148	Kab. Puncak Jaya	2013	5121	684465	145712	6
149	Kab. Keerom	2013	11121	579851	115260	16
150	Kab. Asmat	2013	29160	884052	333146	29
151	Kab. Waropen	2013	5664	528109	196733	9
152	Kab. Serang	2013	417677	1036911	382931	236
153	Kota Pangkal Pinang	2013	92107	469709	160649	139
154	Kab. Bone Bolango	2013	20750	431416	145092	38
155	Kab. Fakfak	2013	23291	680926	248225	27
156	Kota Sorong	2013	56276	555319	162814	74
157	Kab. Teluk Bintuni	2013	29547	1157454	534436	20
158	Kab. Teluk Wondama	2013	8707	522288	190650	14
159	Kab. Tambrauw	2013	5069	504526	355282	8
160	Kab. Maybrat	2013	10328	499306	284512	16
161	Kab. Polewali Mandar	2013	31200	664123	150919	39

162	Kab. Nunukan	2013	95571	1271039	902506	60
163	Kab. Aceh Barat	2014	112034	646403	228645	115
164	Kab. Pidie	2014	166599	838827	208330	128
165	Kab. Asahan	2014	91468	918598	424188	62
166	Kab. Dairi	2014	53526	602938	155712	70
167	Kab. Labuhan Batu	2014	109897	641297	209026	128
168	Kota Tebing Tinggi	2014	74515	436868	163582	119
169	Kab. Pasaman	2014	36850	610321	157968	60
170	Kab. Samosir	2014	72879	504940	167758	90
171	Kota Payakumbuh	2014	65901	458987	105244	109
172	Kab. Kerinci	2014	55551	673545	201495	64
173	Kota Jambi	2014	246428	852472	296097	187
174	Kab. Merangin	2014	67200	796826	243002	65
175	Kab. Tanggamus	2014	22489	804443	236189	22
176	Kab. Muara Enim	2014	138706	1475620	634279	77
177	Kab. Ogan Komering Ilir	2014	145591	1279108	444998	92
178	Kab. Seluma	2014	25608	537707	213413	40
179	Kab. Lebong	2014	17498	458290	157791	33
180	Kab. Lampung Selatan	2014	132168	993329	206057	98
181	Kota Metro	2014	97421	487715	127736	138
182	Kab. Cianjur	2014	411539	1595594	468288	157
183	Kab. Purwakarta	2014	293833	936215	330239	184
184	Kab. Sumedang	2014	301801	1283942	385030	145
185	Kota Sukabumi	2014	258467	570491	116080	259
186	Kab. Blora	2014	144724	974574	335137	95
187	Kab. Demak	2014	220330	921597	540354	135
188	Kab. Grobogan	2014	235295	1130745	300522	138
189	Kab. Kendal	2014	215294	964405	261586	139
190	Kab. Pati	2014	279255	1163931	224653	144
191	Kab. Semarang	2014	248213	955996	272265	162
192	Kab. Tegal	2014	253717	1142423	226088	138
193	Kota Pekalongan	2014	144065	475269	159183	189
194	Kota Surakarta	2014	335660	797295	286492	220
195	Kab. Gunung Kidul	2014	159304	923974	127290	116
196	Kab. Kulon Progo	2014	158624	708271	146577	142
197	Kab. Jember	2014	440462	1746847	537521	157
198	Kab. Nganjuk	2014	255880	1132151	277439	140
199	Kota Mojokerto	2014	105277	438839	141592	153
200	Kab. Sintang	2014	96285	1003347	234632	79
201	Kab. Melawi	2014	27199	720278	236141	34
202	Kab. Kubu Raya	2014	97407	841715	312815	89

203	Kab. Gunung Mas	2014	32034	659246	214169	43
204	Kab. Pulang Pisau	2014	31156	584370	218929	44
205	Kab. Kotabaru	2014	114775	991298	418068	87
206	Kab. Tabalong	2014	125446	768057	311983	119
207	Kab. Tanah Laut	2014	133465	822387	335713	112
208	Kab. Balangan	2014	48889	573077	300252	68
209	Kab. Tanah Bumbu	2014	118016	817780	501029	99
210	Kab. Berau	2014	240857	1646447	1039140	102
211	Kab. Paser	2014	111053	1377664	856083	52
212	Kota Bontang	2014	160368	1028580	452003	110
213	Kota Samarinda	2014	435499	1538150	1322656	153
214	Kab. Minahasa Selatan	2014	26137	544861	132953	38
215	Kab. Tolitoli	2014	47846	636128	164175	64
216	Kab. Sigi	2014	23590	650354	158152	31
217	Kab. Gowa	2014	149353	846322	379683	120
218	Kab. Pangkajene dan Kepulauan	2014	129210	724606	305729	126
219	Kab. Kolaka	2014	67736	588540	165485	86
220	Kota Kendari	2014	167470	701055	294906	161
221	Kab. Bangli	2014	76553	546403	70217	96
222	Kab. Kupang	2014	58785	678891	123376	70
223	Kab. Timor Tengah Selatan	2014	61899	753525	133129	67
224	Kab. Manggarai Barat	2014	51499	543011	198884	75
225	Kab. Manggarai Timur	2014	22054	508173	132677	37
226	Kab. Sabu Raijua	2014	26975	394325	136241	61
227	Kab. Maluku Tenggara	2014	32566	474271	118483	59
228	Kab. Mimika	2014	202194	1364193	437433	115
229	Kab. Puncak Jaya	2014	15193	813362	223797	15
230	Kab. Keerom	2014	9168	632781	200027	12
231	Kab. Asmat	2014	63263	959896	312534	55
232	Kab. Waropen	2014	7867	575882	252570	11
233	Kab. Serang	2014	464326	1108844	356765	231
234	Kota Pangkal Pinang	2014	113817	501293	170447	153
235	Kab. Bone Bolango	2014	44670	480946	121612	74
236	Kab. Fakfak	2014	48738	764683	290406	49
237	Kota Sorong	2014	103976	559913	203040	119
238	Kab. Teluk Bintuni	2014	42628	1081629	650618	28
239	Kab. Teluk Wondama	2014	14346	528656	200391	22
240	Kab. Tambrauw	2014	2673	637795	302243	4
241	Kab. Maybrat	2014	10912	501207	225806	16
242	Kab. Polewali Mandar	2014	96599	701002	140130	102

243	Kab. Nunukan	2014	111969	1372158	772059	69
-----	--------------	------	--------	---------	--------	----

Lampiran 37:
Data Pendapatan Asli Daerah, Dana Perimbangan, Belanja Modal dan Kinerja Keuangan Pemerintah tahun 2012-2014 (setelah LN)

No.	Nama Kabupaten/Kota	Tahun	InPAD	InDP	InBM	In_KNJ
1	Kab. Aceh Barat	2012	10,12	13,15	10,91	3,74
2	Kab. Pidie	2012	10,72	13,44	11,41	3,99
3	Kab. Asahan	2012	10,54	13,53	12,47	3,6
4	Kab. Dairi	2012	9,95	13,17	11,49	3,53
5	Kab. Labuhan Batu	2012	10,99	13,29	12,23	4,35
6	Kota Tebing Tinggi	2012	10,76	12,79	11,49	4,59
7	Kab. Pasaman	2012	9,77	12,85	11,36	3,66
8	Kab. Samosir	2012	10,41	13,12	11,6	3,96
9	Kota Payakumbuh	2012	10,83	12,82	11,1	4,67
10	Kab. Kerinci	2012	10,37	13,29	12,16	3,81
11	Kota Jambi	2012	11,64	13,52	12,42	4,96
12	Kab. Merangin	2012	10,31	13,41	12,22	3,32
13	Kab. Tanggamus	2012	9,83	13,42	12,06	3,12
14	Kab. Muara Enim	2012	11,69	14,14	13,23	4,28
15	Kab. Ogan Komering Ilir	2012	10,91	13,87	12,85	3,76
16	Kab. Seluma	2012	9,28	12,97	11,42	3,09
17	Kab. Lebong	2012	8,96	12,85	11,48	2,96
18	Kab. Lampung Selatan	2012	11,3	13,66	12,53	4,27
19	Kota Metro	2012	10,79	12,91	11,22	4,48
20	Kab. Cianjur	2012	12,28	14,17	12,68	4,66
21	Kab. Purwakarta	2012	11,93	13,58	12,02	4,88
22	Kab. Sumedang	2012	12	13,91	12,23	4,69
23	Kota Sukabumi	2012	11,91	13,09	11,02	5,31
24	Kab. Blora	2012	11,31	13,61	12,3	4,29
25	Kab. Demak	2012	11,57	13,59	12,73	4,47
26	Kab. Grobogan	2012	11,57	13,79	12,16	4,38
27	Kab. Kendal	2012	11,7	13,65	12,17	4,64
28	Kab. Pati	2012	12,01	13,81	12,07	4,71
29	Kab. Semarang	2012	11,96	13,6	12,49	4,82
30	Kab. Tegal	2012	11,68	13,81	12,62	4,47
31	Kota Pekalongan	2012	11,42	12,92	11,55	5
32	Kota Surakarta	2012	12,35	13,47	12,13	5,23
33	Kab. Gunung Kidul	2012	11,11	13,59	12,01	4,13
34	Kab. Kulon Progo	2012	11,21	13,33	11,9	4,43
35	Kab. Jember	2012	12,45	14,21	12,83	4,78

36	Kab. Nganjuk	2012	11,74	13,79	12,12	4,5
37	Kota Mojokerto	2012	10,89	12,85	11,58	4,64
38	Kab. Sintang	2012	10,82	13,57	12,02	4
39	Kab. Melawi	2012	9,42	13,08	11,75	3,12
40	Kab. Kubu Raya	2012	10,7	13,39	12,33	4,02
41	Kab. Gunung Mas	2012	10,01	13,16	12,07	3,66
42	Kab. Pulang Pisau	2012	9,77	13,1	12,14	3,48
43	Kab. Kotabaru	2012	10,9	13,6	12,1	3,92
44	Kab. Tabalong	2012	10,74	13,58	12,4	3,83
45	Kab. Tanah Laut	2012	11,28	13,6	12,01	4,26
46	Kab. Balangan	2012	10,17	13,29	12,39	3,59
47	Kab. Tanah Bumbu	2012	11,11	13,56	12,5	4,07
48	Kab. Berau	2012	11,97	14,21	13,5	4,38
49	Kab. Paser	2012	11,17	14,17	13,79	3,57
50	Kota Bontang	2012	11,48	13,94	12,92	4,18
51	Kota Samarinda	2012	12,52	14,27	13,47	4,61
52	Kab. Minahasa Selatan	2012	9,27	13,04	11,59	2,98
53	Kab. Tolitoli	2012	9,87	13,12	11,51	3,53
54	Kab. Sigi	2012	9,36	13,15	11,76	2,99
55	Kab. Gowa	2012	11,27	13,43	11,89	4,45
56	Kab. Pangkajene dan Kepulauan	2012	11,2	13,25	11,98	4,58
57	Kab. Kolaka	2012	10,61	13,41	12,08	3,26
58	Kota Kendari	2012	11,17	13,24	11,62	4,55
59	Kab. Bangli	2012	10,62	13,04	11,32	4,18
60	Kab. Kupang	2012	10,6	13,26	11,73	4,08
61	Kab. Timor Tengah Selatan	2012	10,35	13,35	11,57	3,77
62	Kab. Manggarai Barat	2012	10,16	12,92	11,73	4,01
63	Kab. Manggarai Timur	2012	9,63	13,02	12,32	3,43
64	Kab. Sabu Raijua	2012	9,14	12,55	11,81	3,42
65	Kab. Maluku Tenggara	2012	9,55	12,85	11,34	3,5
66	Kab. Mimika	2012	12,75	13,7	12,74	5,54
67	Kab. Puncak Jaya	2012	8,3	13,3	11,6	1,76
68	Kab. Keerom	2012	9,49	13,11	12,46	3,1
69	Kab. Asmat	2012	10,03	13,55	12,17	3,25
70	Kab. Waropen	2012	8,26	13,07	12,04	1,9
71	Kab. Serang	2012	12,44	13,76	12,58	5,14
72	Kota Pangkal Pinang	2012	11,1	12,96	11,81	4,72
73	Kab. Bone Bolango	2012	9,68	12,84	11,39	3,6
74	Kab. Fakfak	2012	9,87	13,31	12,35	3,25
75	Kota Sorong	2012	10,08	13,05	11,88	3,64

76	Kab. Teluk Bintuni	2012	10,01	13,43	12,89	3,27
77	Kab. Teluk Wondama	2012	9,09	12,99	12,22	2,84
78	Kab. Tambrauw	2012	8,43	12,94	12,6	2,21
79	Kab. Maybrat	2012	8,01	12,76	11,86	1,94
80	Kab. Polewali Mandar	2012	10,16	13,28	11,73	3,61
81	Kab. Nunukan	2012	11,24	14,11	13,05	3,89
82	Kab. Aceh Barat	2013	10,76	13,32	11,72	4,18
83	Kab. Pidie	2013	11,25	13,57	11,71	4,33
84	Kab. Asahan	2013	10,89	13,69	12,51	3,8
85	Kab. Dairi	2013	10,31	13,3	11,84	3,73
86	Kab. Labuhan Batu	2013	10,82	13,34	12,33	4,1
87	Kota Tebing Tinggi	2013	10,88	12,97	11,99	4,49
88	Kab. Pasaman	2013	10,74	13,21	11,91	4,46
89	Kab. Samosir	2013	10,19	13	12	3,66
90	Kota Payakumbuh	2013	10,9	12,95	11,26	4,6
91	Kab. Kerinci	2013	10,5	13,38	12,21	3,82
92	Kab. Seluma	2013	9,73	13,08	11,85	2,67
93	Kab. Merangin	2013	11,91	13,62	12,52	5,08
94	Kab. Tanggamus	2013	10,7	13,54	12,26	3,92
95	Kab. Muara Enim	2013	10	13,48	12,33	2,48
96	Kab. Ogan Komering Ilir	2013	11,74	14,25	13,62	4,49
97	Kota Jambi	2013	9,73	13,08	11,85	3,4
98	Kab. Lebong	2013	9,46	12,93	11,62	3,33
99	Kab. Lampung Selatan	2013	11,51	13,71	12,32	4,42
100	Kota Metro	2013	11,2	13,02	11,56	4,77
101	Kab. Cianjur	2013	12,49	14,24	12,64	4,77
102	Kab. Purwakarta	2013	12,07	13,71	12,35	4,84
103	Kab. Sumedang	2013	12,15	14,01	12,44	4,71
104	Kota Sukabumi	2013	12,08	13,2	11,66	5,34
105	Kab. Blora	2013	11,46	13,71	12,47	4,3
106	Kab. Demak	2013	11,84	13,68	12,77	4,59
107	Kab. Grobogan	2013	11,87	13,89	12,77	4,53
108	Kab. Kendal	2013	11,82	13,72	11,95	4,58
109	Kab. Pati	2013	12,04	13,91	12,22	4,6
110	Kab. Semarang	2013	12,28	13,69	12,34	5,06
111	Kab. Tegal	2013	11,96	13,88	12,28	4,6
112	Kota Pekalongan	2013	11,65	13,02	11,79	5,13
113	Kota Surakarta	2013	12,61	13,53	12,41	5,37
114	Kab. Gunung Kidul	2013	11,33	13,68	11,96	4,21
115	Kab. Kulon Progo	2013	11,47	13,43	11,72	4,56
116	Kab. Jember	2013	12,64	14,28	13,08	4,87

117	Kab. Nganjuk	2013	11,94	13,89	12,39	4,59
118	Kota Mojokerto	2013	11,22	12,95	11,12	4,88
119	Kab. Sintang	2013	11,12	13,74	12,47	4,12
120	Kab. Melawi	2013	9,91	13,29	12,17	3,41
121	Kab. Kubu Raya	2013	11,07	13,56	12,51	4,21
122	Kab. Gunung Mas	2013	10,11	13,29	12,25	3,61
123	Kab. Pulang Pisau	2013	9,77	13,22	12,14	3,31
124	Kab. Kotabaru	2013	11,51	13,68	12,65	4,44
125	Kab. Tabalong	2013	9,54	13,28	11,83	3,03
126	Kab. Tanah Laut	2013	11,55	13,66	12,4	4,44
127	Kab. Balangan	2013	10,33	13,3	12,52	3,75
128	Kab. Tanah Bumbu	2013	11,34	13,49	13,08	4,36
129	Kab. Berau	2013	11,95	14,16	13,45	4,45
130	Kab. Paser	2013	11,49	14,09	13,93	3,88
131	Kota Bontang	2013	11,74	13,82	13,22	4,49
132	Kota Samarinda	2013	12,73	14,2	14,06	4,88
133	Kab. Minahasa Selatan	2013	9,58	13,13	11,54	3,17
134	Kab. Tolitoli	2013	10,06	13,27	11,99	3,57
135	Kab. Sigi	2013	9,53	13,28	11,83	3,03
136	Kab. Gowa	2013	11,61	13,55	12,41	4,62
137	Kab. Pangkajene dan Kepulauan	2013	9,72	13,3	11,9	2,9
138	Kab. Kolaka	2013	10,78	13,55	12,13	3,96
139	Kota Kendari	2013	11,46	13,39	12,19	4,64
140	Kab. Bangli	2013	10,94	13,15	11,05	4,39
141	Kab. Kupang	2013	10,66	13,36	11,7	4,04
142	Kab. Timor Tengah Selatan	2013	10,5	13,5	11,96	3,77
143	Kab. Manggarai Barat	2013	10,44	13,04	11,92	4,16
144	Kab. Manggarai Timur	2013	9,86	13,08	11,86	3,57
145	Kab. Sabu Raijua	2013	9,58	12,74	11,55	3,65
146	Kab. Maluku Tenggara	2013	10,13	13,04	11,57	3,88
147	Kab. Mimika	2013	11,83	13,94	12,6	4,57
148	Kab. Puncak Jaya	2013	8,54	13,44	11,89	1,82
149	Kab. Keerom	2013	9,32	13,27	11,65	2,78
150	Kab. Asmat	2013	10,28	13,69	12,72	3,37
151	Kab. Waropen	2013	8,64	13,18	12,19	2,19
152	Kab. Serang	2013	12,94	13,85	12,86	5,47
153	Kota Pangkal Pinang	2013	11,43	13,06	11,99	4,94
154	Kab. Bone Bolango	2013	9,94	12,97	11,89	3,65
155	Kab. Fakfak	2013	10,06	13,43	12,42	3,31
156	Kota Sorong	2013	10,94	13,23	12	4,3

157	Kab. Teluk Bintuni	2013	10,29	13,96	13,19	3,01
158	Kab. Teluk Wondama	2013	9,07	13,17	12,16	2,66
159	Kab. Tambrauw	2013	8,53	13,13	12,78	2,09
160	Kab. Maybrat	2013	9,24	13,12	12,56	2,77
161	Kab. Polewali Mandar	2013	10,35	13,41	11,92	3,65
162	Kab. Nunukan	2013	11,47	14,06	13,71	4,1
163	Kab. Aceh Barat	2014	11,63	13,38	12,34	4,75
164	Kab. Pidie	2014	12,02	13,64	12,25	4,85
165	Kab. Asahan	2014	11,42	13,73	12,96	4,12
166	Kab. Dairi	2014	10,89	13,31	11,96	4,25
167	Kab. Labuhan Batu	2014	11,61	13,37	12,25	4,85
168	Kota Tebing Tinggi	2014	11,22	12,99	12,01	4,78
169	Kab. Pasaman	2014	10,51	13,32	11,97	4,1
170	Kab. Samosir	2014	11,2	13,13	12,03	4,5
171	Kota Payakumbuh	2014	11,1	13,04	11,56	4,69
172	Kab. Kerinci	2014	10,93	13,42	12,21	4,16
173	Kota Jambi	2014	12,41	13,66	12,6	5,23
174	Kab. Merangin	2014	11,12	13,59	12,4	4,17
175	Kab. Tanggamus	2014	10,02	13,6	12,37	3,09
176	Kab. Muara Enim	2014	11,84	14,2	13,36	4,35
177	Kab. Ogan Komering Ilir	2014	11,89	14,06	13,01	4,53
178	Kab. Seluma	2014	10,15	13,2	12,27	3,69
179	Kab. Lebong	2014	9,77	13,04	11,97	3,5
180	Kab. Lampung Selatan	2014	11,79	13,81	12,24	4,58
181	Kota Metro	2014	11,49	13,1	11,76	4,93
182	Kab. Cianjur	2014	12,93	14,28	13,06	5,05
183	Kab. Purwakarta	2014	12,59	13,75	12,71	5,21
184	Kab. Sumedang	2014	12,62	14,07	12,86	4,97
185	Kota Sukabumi	2014	12,46	13,25	11,66	5,56
186	Kab. Blora	2014	11,88	13,79	12,72	4,56
187	Kab. Demak	2014	12,3	13,73	13,2	4,9
188	Kab. Grobogan	2014	12,37	13,94	12,61	4,92
189	Kab. Kendal	2014	12,28	13,78	12,47	4,94
190	Kab. Pati	2014	12,54	13,97	12,32	4,97
191	Kab. Semarang	2014	12,42	13,77	12,51	5,09
192	Kab. Tegal	2014	12,44	13,95	12,33	4,92
193	Kota Pekalongan	2014	11,88	13,07	11,98	5,24
194	Kota Surakarta	2014	12,72	13,59	12,57	5,39
195	Kab. Gunung Kidul	2014	11,98	13,74	11,75	4,75
196	Kab. Kulon Progo	2014	11,97	13,47	11,9	4,95
197	Kab. Jember	2014	13	14,37	13,19	5,06

198	Kab. Nganjuk	2014	12,45	13,94	12,53	4,94
199	Kota Mojokerto	2014	11,56	12,99	11,86	5,03
200	Kab. Sintang	2014	11,48	13,82	12,37	4,38
201	Kab. Melawi	2014	10,21	13,49	12,37	3,53
202	Kab. Kubu Raya	2014	11,49	13,64	12,65	4,49
203	Kab. Gunung Mas	2014	10,37	13,4	12,27	3,76
204	Kab. Pulang Pisau	2014	10,35	13,28	12,3	3,78
205	Kab. Kotabaru	2014	11,65	13,81	12,94	4,46
206	Kab. Tabalong	2014	11,74	13,55	12,65	4,78
207	Kab. Tanah Laut	2014	11,8	13,62	12,72	4,72
208	Kab. Balangan	2014	10,8	13,26	12,61	4,23
209	Kab. Tanah Bumbu	2014	11,68	13,61	13,12	4,59
210	Kab. Berau	2014	12,39	14,31	13,85	4,62
211	Kab. Paser	2014	11,62	14,14	13,66	3,96
212	Kota Bontang	2014	11,99	13,84	13,02	4,7
213	Kota Samarinda	2014	12,98	14,25	14,1	5,03
214	Kab. Minahasa Selatan	2014	10,17	13,21	11,8	3,64
215	Kab. Tolitoli	2014	10,78	13,36	12,01	4,16
216	Kab. Sigi	2014	10,07	13,39	11,97	3,43
217	Kab. Gowa	2014	11,91	13,65	12,85	4,79
218	Kab. Pangkajene dan Kepulauan	2014	11,77	13,49	12,63	4,84
219	Kab. Kolaka	2014	11,12	13,29	12,02	4,46
220	Kota Kendari	2014	12,03	13,46	12,59	5,08
221	Kab. Bangli	2014	11,25	13,21	11,16	4,57
222	Kab. Kupang	2014	10,98	13,43	11,72	4,25
223	Kab. Timor Tengah Selatan	2014	11,03	13,53	11,8	4,21
224	Kab. Manggarai Barat	2014	10,85	13,2	12,2	4,32
225	Kab. Manggarai Timur	2014	10	13,14	11,8	3,61
226	Kab. Sabu Raijua	2014	10,2	12,88	11,82	4,11
227	Kab. Maluku Tenggara	2014	10,39	13,07	11,68	4,08
228	Kab. Mimika	2014	12,22	14,13	12,99	4,75
229	Kab. Puncak Jaya	2014	9,63	13,61	12,32	2,72
230	Kab. Keerom	2014	9,12	13,36	12,21	2,44
231	Kab. Asmat	2014	11,06	13,77	12,65	4,01
232	Kab. Waropen	2014	8,97	13,26	12,44	2,4
233	Kab. Serang	2014	13,05	13,92	12,78	5,44
234	Kota Pangkal Pinang	2014	11,64	13,12	12,05	5,03
235	Kab. Bone Bolango	2014	10,71	13,08	11,71	4,3
236	Kab. Fakfak	2014	10,79	13,55	12,58	3,89
237	Kota Sorong	2014	11,55	13,24	12,22	4,78

238	Kab. Teluk Bintuni	2014	10,66	13,89	13,39	3,35
239	Kab. Teluk Wondama	2014	9,57	13,18	12,21	3,1
240	Kab. Tambrau	2014	7,89	13,37	12,62	1,27
241	Kab. Maybrat	2014	9,3	13,12	12,33	2,8
242	Kab. Polewali Mandar	2014	11,48	13,46	11,85	4,62
243	Kab. Nunukan	2014	11,63	14,13	13,56	4,23