

Lampiran

1. Spesifikasi Alat Ukur Three Phase Power Quality Analyzer 3945-B



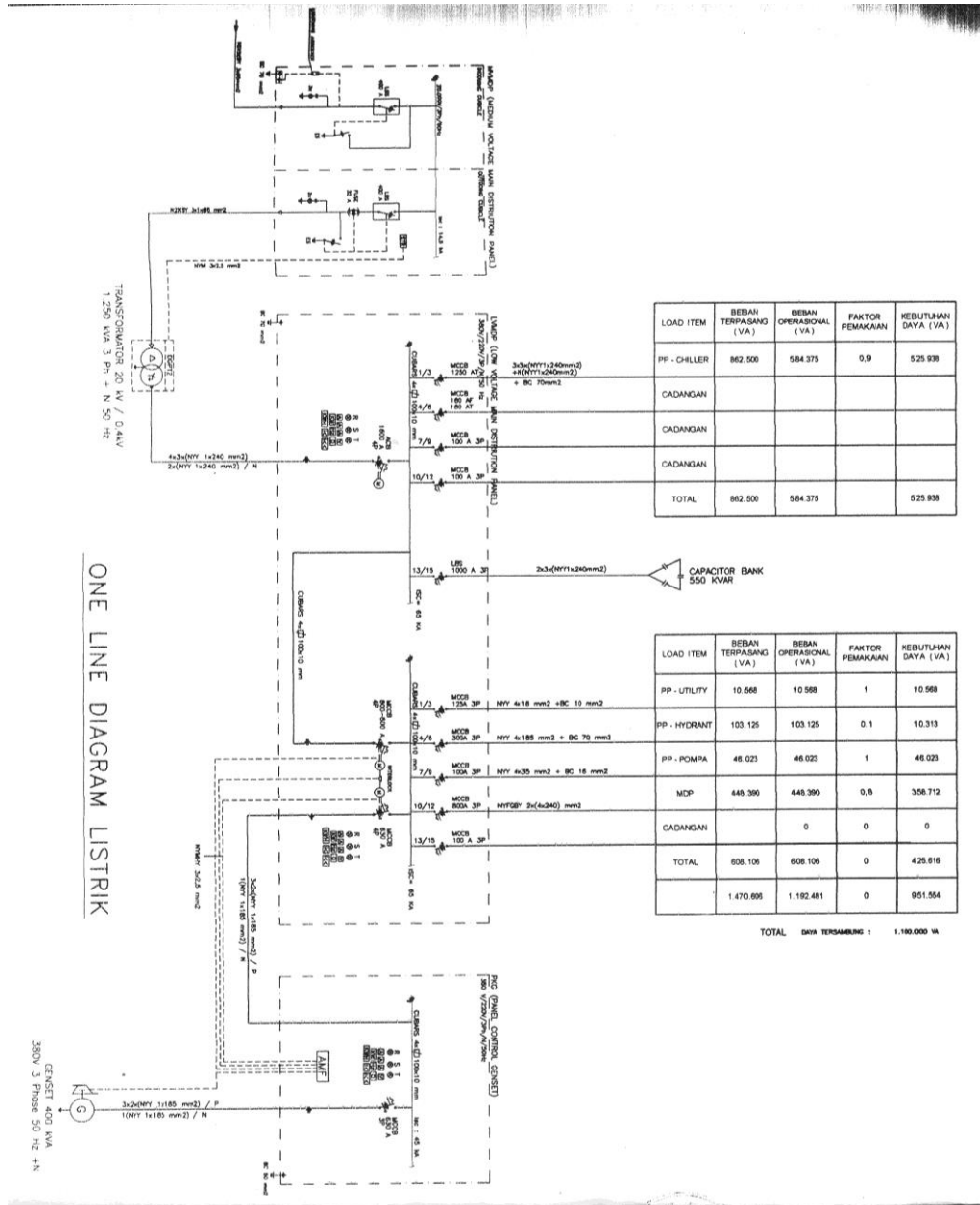
The color-coded input connectors provide dedicated current probe inputs and voltage inputs.

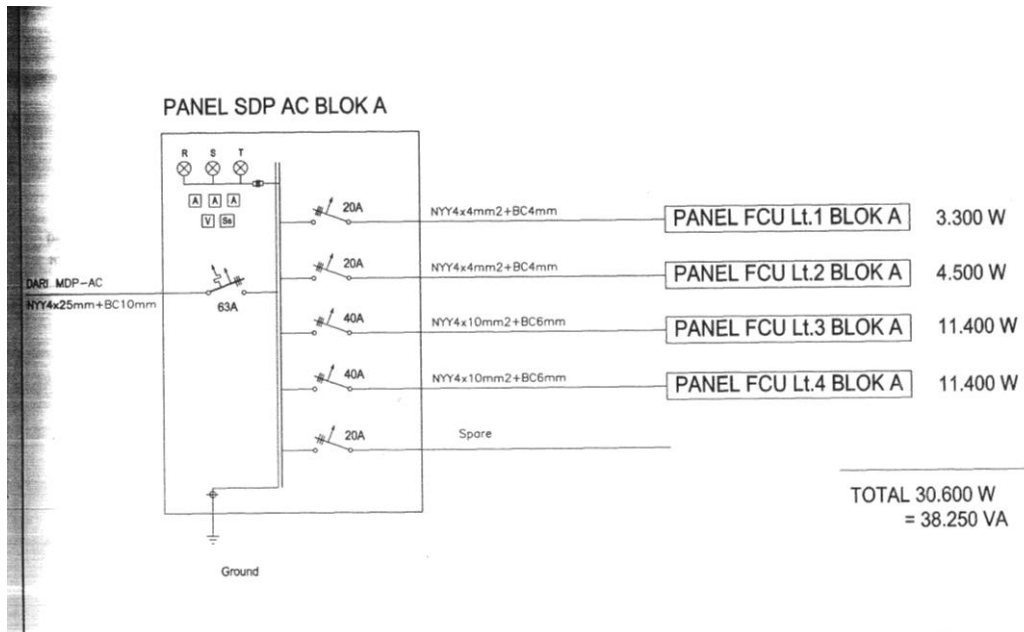
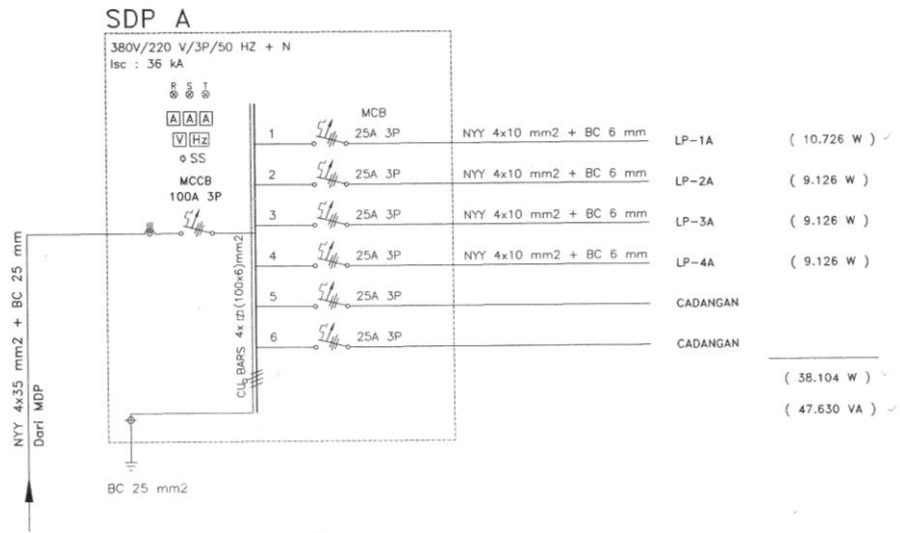
The connections located on the side of the Model 3945-B provide optically isolated RS-232 communication port and line power from 85 to 256VAC (50/60Hz).

MODEL	3945-B		
ELECTRICAL			
Sampling Frequency	256 samples per cycle		
Data Storage	4MB partitioned for waveforms, transients, alarms and trend recording		
Voltage (TRMS)	Phase-to-Phase: 960V		Phase-to-Neutral: 480V
Current (TRMS)	MN Clamp: 0 to 6A/120A or 0 to 240A MR Clamp: 0 to 1000A _{AC} , 10 to 1400A _{DC}		SR Clamp: 0 to 1200A AmpFlex [®] : 0 to 6500A ¹
MEASUREMENT	RANGE	RESOLUTION	ACCURACY
Single-Phase RMS Voltages	15 to 480V	0.1V	±0.5% ± 2cts
Phase-to-Phase RMS Voltages	15 to 960V	0.1V	±0.5% ± 2cts
DC Voltage Component	15 to 680V	0.1V	±1% ± 2cts
Single-Phase Peak Voltages	15 to 680V	1V	±(1% + 5cts)
Phase-to-Phase Peak Voltages	15 to 1360V	1V	±(1% + 5cts)
Frequency (Hz)	40 to 69Hz	0.01Hz	±0.01Hz
Current Probes (Arms)			
MN Clamp	0 to 240A	0.1A	±(0.5% + 2cts)
SR Clamp	0 to 1200A	0.1A; 1A ≥ 1000A	±(0.5% + 2cts)
AmpFlex [®] Probe	10 to 6500A	0.1A; 1A ≥ 1000A	±(0.5% + 1A)
Active (Real) Power (kW)	0 to 9999kW	4 digits (10,000ct)	±1% ± 1ct @ PF ≥ 0.8
Reactive Power (kVAR)	0 to 9999kVAR	4 digits (10,000ct)	±1% ± 1ct @ PF ≤ 0.8
Apparent Power (kVA)	0 to 9999kVA	4 digits (10,000ct)	±1% ± 1ct
Power Factor (PF & DPF)	-1.000 to 1.000	0.001	±(1.5% + 0.01)
Active Energy (kWh)	0 to 9999MWh	4 digits (10,000ct)	±1% ± 1ct @ PF ≥ 0.8
Reactive Energy (kVARh)	0 to 9999MVARh	4 digits (10,000ct)	±1% ± 1ct @ PF ≤ 0.8
Apparent Energy (kVAh)	0 to 9999MVAh	4 digits (10,000ct)	±1% ± 1ct
Unbalance (V & A)	0 to 100%	0.1%	±1% ± 1ct
Phase Angle (V-A, A-A, V-V)	-179° to +180°	1°	±2° ± 1ct
Harmonics (1 st to 50 th) F = 40 to 69Hz (V ≥ 50V, A > Inom/100)	0 to 999%	0.1%	±1% + 5cts
Total Harmonic Distortion (V & A)	0 to 999%	0.1%	±1% + 5cts
K-factor (K _{df})	1 to 99.99	0.01	±5% ± 1ct
Flicker (P _{st})	0.00 to 9.99	0.01	-
Power Source	9.6V NiMH rechargeable battery pack AC supply: 110/230V _{AC} ±20% (50/60Hz)		
Battery Life	≥8 hrs with display on; ≤35 hrs with display off (record mode)		
MECHANICAL			
Dimensions	9.5 x 7 x 2" (240 x 180 x 55mm)		
Weight	4.6 lbs (2.1kg)		
DISPLAY			
Display Type	1/4 VGA (320 x 240) color LCD		
ENVIRONMENTAL			
Operating Temperature	32° to 122°F (0° to 50°C)		
Storage Temperature	-4° to 122°F (-20° to +50°C)		
SAFETY			
Safety Rating	EN 61010-1, 600V Cat. IV ² , Pollution Degree 2		
Double Insulation <input type="checkbox"/>	Yes		
CE Mark	Yes		

¹Crest factor at 6500 = 1 ²When used with SR193 or AmpFlex[®] probes.
600V Cat III with MN193 or MR193 probes

2. Single-Line Diagram Gedung Keuangan Negara Yogyakarta





3. Tabel Tarif Tenaga Listrik Golongan Perkantoran Februari-Maret 2017



PT PLN (Persero)

Jalan Trunojoyo Blok M I/135 Kebayoran Baru – Jakarta 12160

Telepon : (021) 7261875, 7261122, 7262234

Facsimile : (021) 7221330

Website : www.pln.co.id

(021) 7251234, 7250550

PENETAPAN PENYESUAIAN TARIF TENAGA LISTRIK (TARIFF ADJUSTMENT)

BULAN FEBRUARI & MARET 2017

NO.	GOL. TARIF	BATAS DAYA	REGULER		PRA BAYAR (Rp/kWh)
			BIAYA BEBAN (Rp/kVA/bulan)	BIAYA PEMAKAIAN (Rp/kWh) DAN BIAYA kVArh (Rp/kVArh)	
1.	R-1/TR	1.300 VA	*)	1.467,28	1.467,28
2.	R-1/TR	2.200 VA	*)	1.467,28	1.467,28
3.	R-2/TR	3.500 VA s.d. 5.500 VA	*)	1.467,28	1.467,28
4.	R-3/TR	6.600 VA ke atas	*)	1.467,28	1.467,28
5.	B-2/TR	6.600 VA s.d. 200 kVA	*)	1.467,28	1.467,28
6.	B-3/TM	di atas 200 kVA	**)	Blok WBP = K x 1.035,78 Blok LWBP = 1.035,78 kVArh = 1.114,74 ****)	-
7.	I-3/TM	di atas 200 kVA	**)	Blok WBP = K x 1.035,78 Blok LWBP = 1.035,78 kVArh = 1.114,74 ****)	-
8.	I-4/TT	30.000 kVA ke atas	***)	Blok WBP dan Blok LWBP = 996,74 kVArh = 996,74 ****)	-
9.	P-1/TR	6.600 VA s.d. 200 kVA	*)	1.467,28	1.467,28
10.	P-2/TM	di atas 200 kVA	**)	Blok WBP = K x 1.035,78 Blok LWBP = 1.035,78 kVArh = 1.114,74 ****)	-
11.	P-3/TR		*)	1.467,28	1.467,28
12.	L/TR, TM, TT		-	1.644,62	-

Catatan :

*) Diterapkan Rekening Minimum (RM):

RM1 = 40 (Jam Nyala) x Daya tersambung (kVA) x Biaya Pemakaian.

***) Diterapkan Rekening Minimum (RM):

RM2 = 40 (Jam Nyala) x Daya tersambung (kVA) x Biaya Pemakaian LWBP.

Jam nyala : kWh per bulan dibagi dengan kVA tersambung.

****) Diterapkan Rekening Minimum (RM):

RM3 = 40 (Jam Nyala) x Daya tersambung (kVA) x Biaya Pemakaian WBP dan LWBP.

Jam nyala : kWh per bulan dibagi dengan kVA tersambung.

****) Biaya kelebihan pemakaian daya reaktif (kVArh) dikenakan dalam hal faktor daya rata-rata setiap bulan kurang dari 0,85 (delapan puluh lima per seratus).

K : Faktor perbandingan antara harga WBP dan LWBP sesuai dengan karakteristik beban sistem kelistrikan setempat ($1,4 \leq K \leq 2$), ditetapkan oleh Direksi Perusahaan Perseroan (Persero) PT Perusahaan Listrik Negara.

WBP : Waktu Beban Puncak.

LWBP : Luar Waktu Beban Puncak.

Lanjutan Data Hasil Pengukuran Power Quality SDP AC

NO	Time	Frequency	V1 RMS	V2 RMS	V3 RMS	V1 THD	V2 THD	V3 THD	A1 RMS	A2 RMS	A3 RMS	AN RMS	A1 THD	A2 THD	A3 THD	W1	W2	W3
		Hz	V	V	V	%	%	%	A	A	A	A	%	%	%	W	W	W
30	4:50:00	49,96	222,9	223,6	223,5	1,9	1,4	1,8	0	0	0	0	0	0	0	0	0	0
31	5:00:00	49,94	222,2	222,9	222,8	1,8	1,4	1,8	0	0	0	0	0	0	0	0	0	0
32	5:10:00	49,98	221,6	222,3	222,1	1,8	1,3	1,7	0	0	0	0	0	0	0	0	0	0
33	5:20:00	49,92	223,2	224	223,6	1,8	1,3	1,7	0	0	0	0	0	0	0	0	0	0
34	5:30:00	49,97	222,9	223,7	223,3	1,7	1,2	1,6	0	0	0	0	0	0	0	0	0	0
35	5:40:00	50,07	222,7	223,5	223,1	1,6	1,2	1,5	0	0	0	0	0	0	0	0	0	0
36	5:50:00	50,03	222,9	223,6	223,4	1,6	1,2	1,5	0	0	0	0	0	0	0	0	0	0
37	6:00:00	49,94	225,7	226,5	226,1	1,6	1,2	1,5	0	0	0	0	0	0	0	0	0	0
38	6:10:00	50,03	225,3	226,2	225,7	1,5	1,2	1,5	0	0	0	0	0	0	0	0	0	0
39	6:20:00	49,99	225,2	226	225,6	1,5	1,1	1,5	0	0	0	0	0	0	0	0	0	0
40	6:30:00	50,01	225,1	226,1	225	1,5	1,1	1,4	0	0	1,2	1,3	0,9	0	0,9	-12,95	0	268,67
41	6:40:00	50,03	226	226,6	223,2	1,4	1,1	1,4	0,4	0	5,8	6,2	4,5	0	4,3	-63,54	0	1283,81
42	6:50:00	50,07	226,2	226,6	223,4	1,5	1,1	1,4	0,4	0	5,7	6,1	4,4	0	4,3	-63,48	0	1271,61
43	7:00:00	49,99	225,9	226,3	223,1	1,4	1,1	1,4	0,4	0	5,7	6,1	4,4	0	4,2	-63,12	0	1261,61
44	7:10:00	49,96	223,8	224,3	221,1	1,4	1	1,3	0,4	0	5,7	6	4,1	0	4	-62,21	0	1247,45
45	7:20:00	50,02	221,3	220,6	219	1,3	1	1,3	0,8	2,7	5,7	6,1	6,5	1	3,8	91,26	598,41	1230,91
46	7:30:00	49,99	221,2	219,5	219,8	1,3	1	1,3	1,4	5,9	5,6	5,7	9,9	2,3	4	283,78	1294,14	1210,72
47	7:40:00	49,92	220,4	218,8	216,8	1,3	1	1,3	1,1	5,7	10	8,6	12,4	2,3	3,4	241,27	1250,9	2144,31
48	7:50:00	50,08	221,8	220	217,5	1,3	1,1	1,3	1,1	5,7	11,4	9,8	13,4	2,2	3,3	230,09	1271,79	2463,91
49	8:00:00	50,08	221,7	220	217,5	1,3	1,1	1,3	1,1	5,7	11,4	9,8	13,4	2,3	3,3	230,43	1270,45	2456,64
50	8:10:00	49,94	220,3	218,7	217,6	1,4	1,1	1,4	1,2	5,7	8,6	7,7	11,6	2,3	3,6	253,21	1256,23	1838,86
51	8:20:00	49,87	218,9	217,3	217,6	1,5	1,2	1,4	1,4	5,7	5,5	5,4	9,7	2,4	4	276,88	1243,65	1190,06
52	8:30:00	49,89	219,7	217,8	218,1	1,5	1,2	1,4	1,4	5,7	5,5	5,4	9,9	2,4	4	278,33	1248,61	1194,1
53	8:40:00	49,95	219,5	217,6	217,8	1,6	1,3	1,4	1,4	5,7	5,5	5,5	9,9	2,4	3,9	278,13	1247,55	1195,61
54	8:50:00	49,97	218,9	216,9	217,2	1,5	1,3	1,4	1,4	5,7	5,5	5,5	9,8	2,4	3,9	276,79	1243,42	1193,1
55	9:00:00	49,93	219,9	218	218,2	1,6	1,3	1,4	1,4	5,7	5,5	5,5	10	2,4	4	279,05	1251,41	1197,44
56	9:10:00	49,93	219	217,1	217,3	1,5	1,3	1,4	1,4	5,7	5,5	5,4	9,8	2,4	3,9	277,57	1243,86	1191,11
57	9:20:00	50,04	218,3	216,5	216,5	1,5	1,2	1,4	1,4	5,7	5,6	5,5	9,7	2,4	3,8	276,27	1242,79	1193,17
58	9:30:00	49,97	218,1	216,3	216,4	1,5	1,2	1,4	1,4	5,7	5,5	5,5	9,7	2,4	3,8	275,79	1241,36	1189,03

Lanjutan Data Hasil Pengukuran Power Quality SDP AC

N O	Time	Frekuensi	V1 RMS	V2 RMS	V3 RMS	V1 THD	V2 THD	V3 THD	A1 RMS	A2 RMS	A3 RMS	AN RMS	A1 THD	A2 THD	A3 THD	W1	W2	W3
		Hz	V	V	V	%	%	%	A	A	A	A	%	%	%	W	W	W
59	9:40:00	49,91	219	217,2	217,3	1,5	1,3	1,4	1,4	5,7	5,5	5,4	9,8	2,4	3,9	277,47	1245,55	1192,26
60	9:50:00	49,9	220,9	219,2	219,3	1,5	1,3	1,4	1,4	5,7	5,5	5,4	10	2,5	4,1	281,15	1255,26	1203,22
61	10:00:00	49,9	221,7	220	220	1,5	1,3	1,4	1,4	5,7	5,5	5,4	10,1	2,5	4,1	282,59	1259,39	1206,71
62	10:10:00	49,89	222,7	221,1	221,2	1,5	1,3	1,4	1,4	5,7	5,5	5,4	10,1	2,6	4,3	284,2	1267,09	1212,58
63	10:20:00	49,92	221,8	220,3	220,1	1,5	1,3	1,4	1,3	5,7	6,1	5,8	10,3	2,5	4,1	278,13	1262,98	1332,62
64	10:30:00	49,97	222,3	220,7	218	1,5	1,3	1,4	1,1	5,7	11,4	9,7	13,3	2,5	3,3	233,12	1266,44	2476,78
65	10:40:00	49,96	221,9	220,3	217,6	1,5	1,3	1,4	1,1	5,7	11,3	9,7	13,2	2,5	3,3	232,14	1263,31	2450,1
66	10:50:00	49,92	219,7	218,1	218,1	1,6	1,4	1,5	1,4	5,7	5,8	5,2	9,4	2,6	3,1	291,63	1244,5	1261,69
67	11:00:00	49,91	220,6	218,8	218,9	1,6	1,4	1,5	1,4	5,7	5,8	5,2	9,5	2,6	3,1	292,95	1250,99	1262,59
68	11:10:00	49,94	221	219,3	219,3	1,6	1,4	1,5	1,4	5,7	5,8	5,2	9,6	2,5	3,1	293,36	1253,09	1265,57
69	11:20:00	49,96	221,1	219,3	219,4	1,6	1,4	1,5	1,4	5,7	5,8	5,2	9,5	2,6	3,2	293,66	1256,34	1267,07
70	11:30:00	50,04	221,6	219,8	220	1,6	1,4	1,5	1,4	5,7	5,8	5,2	9,6	2,5	3,2	294,29	1261,93	1274,64
71	11:40:00	50,05	221,5	219,8	219,9	1,6	1,4	1,5	1,4	5,7	5,8	5,2	9,6	2,5	3,2	294,78	1261,5	1274,73
72	11:50:00	50,03	222,1	220,5	220,6	1,6	1,4	1,5	1,4	5,7	5,8	5,2	9,7	2,5	3,2	295,53	1266,43	1279,09
73	12:00:00	50,01	223,2	221,7	221,8	1,6	1,4	1,5	1,5	5,7	5,8	5,2	9,7	2,5	3,3	297,33	1273,72	1285,87
74	12:10:00	49,96	223	221,5	221,6	1,6	1,4	1,5	1,5	5,7	5,8	5,2	9,7	2,5	3,3	297,41	1270,57	1282,44
75	12:20:00	49,92	223,5	222,1	222,1	1,7	1,4	1,6	1,5	5,7	5,8	5,2	9,8	2,5	3,3	298,27	1273,09	1284,24
76	12:30:00	49,93	223	221,7	221,7	1,7	1,4	1,5	1,5	5,7	5,8	5,2	9,7	2,5	3,3	297,62	1270,7	1281,64
77	12:40:00	49,95	222,7	221,3	221,4	1,6	1,4	1,5	1,5	5,7	5,8	5,2	9,6	2,5	3,3	297,23	1269,7	1280,29
78	12:50:00	49,95	222,7	221,2	221,4	1,6	1,4	1,5	1,5	5,7	5,8	5,2	9,6	2,5	3,2	297,27	1268,84	1280,69
79	13:00:00	49,87	221,6	221,8	218,9	1,6	1,4	1,5	0,4	0,5	5,8	6	3,9	0,2	3,3	-18,4	115,62	1256,75
80	13:10:00	49,96	221,3	221,7	218,9	1,7	1,4	1,6	0,2	0	4,9	5,1	2,8	0	2,7	-42,64	0	1069,43
81	13:20:00	49,98	220,4	220,9	220,8	1,7	1,4	1,6	0	0	0	0	0	0	0	0	0	0
82	13:30:00	50,01	219,9	220,5	220,4	1,7	1,4	1,5	0	0	0	0	0	0	0	0	0	0
83	13:40:00	50,03	219,8	220,3	220,2	1,7	1,3	1,5	0	0	0	0	0	0	0	0	0	0
84	13:50:00	50,05	219,9	220,5	220,4	1,7	1,3	1,5	0	0	0	0	0	0	0	0	0	0
85	14:00:00	50,05	220,2	220,7	219,3	1,6	1,3	1,5	0,1	0	2,2	2,3	1,2	0	1,1	-18,49	0	487,64
86	14:10:00	50,04	221,3	221,5	218,2	1,6	1,3	1,5	0,3	0	5,9	6,2	3,3	0	3,2	-49,77	0	1278,27
87	14:20:00	50,02	221,4	221,6	218,4	1,6	1,3	1,5	0,3	0	5,8	6,1	3,3	0	3,2	-49,74	0	1267,8

Lanjutan Data Hasil Pengukuran Power Quality SDP AC

NO	Time	Frequency	V1 RMS	V2 RMS	V3 RMS	V1 THD	V2 THD	V3 THD	A1 RMS	A2 RMS	A3 RMS	AN RMS	A1 THD	A2 THD	A3 THD	W1	W2	W3
		Hz	V	V	V	%	%	%	A	A	A	A	%	%	%	W	W	W
88	14:30:00	50,02	221,4	221,6	218,4	1,6	1,3	1,5	0,3	0	5,8	6,1	3,3	0	3,2	-49,74	0	1267,8
89	14:40:00	50,02	221,6	221,8	218,4	1,7	1,4	1,5	0,3	0	5,8	6,1	3,3	0	3,2	-49,81	0	1264,87
90	14:50:00	49,94	220,8	221	217,7	1,7	1,4	1,5	0,3	0	5,8	6,1	3,3	0	3,2	-49,39	0	1254,22
91	15:00:00	49,96	221	219,3	219,3	1,7	1,4	1,5	1,3	5,3	5,8	5,5	9	2,4	3,2	262,93	1172,02	1267,84
92	15:10:00	49,96	221,2	219,3	219,6	1,7	1,4	1,5	1,4	5,7	5,8	5,2	9,6	2,6	3,2	293,67	1257,52	1270,5
93	15:20:00	49,95	221,3	219,5	219,8	1,6	1,4	1,5	1,5	5,6	5,8	5,2	9,6	2,6	3,2	294,75	1250,77	1271,44
94	15:30:00	49,94	221,2	219,5	219,7	1,6	1,4	1,5	1,5	5,6	5,8	5,2	9,6	2,6	3,2	294,63	1249,43	1270,97
95	15:40:00	49,97	221,6	219,8	220,1	1,6	1,4	1,5	1,5	5,7	5,8	5,2	9,6	2,6	3,2	295,33	1253,46	1274,22
96	15:50:00	50,04	221,9	220,2	220,4	1,6	1,4	1,5	1,4	5,7	5,8	5,2	9,7	2,6	3,3	295,96	1259,86	1280,17
97	16:00:00	50,05	222,8	221	221,3	1,6	1,4	1,5	1,5	5,7	5,8	5,2	9,8	2,5	3,3	297,74	1266,66	1286,58
98	16:10:00	50,03	223	221,2	221,5	1,6	1,3	1,5	1,5	5,7	5,8	5,2	9,8	2,5	3,3	297,91	1268,34	1287,49
99	16:20:00	49,94	222,4	220,7	220,9	1,6	1,3	1,5	1,5	5,7	5,8	5,2	9,8	2,6	3,3	296,67	1262,06	1280,59
100	16:30:00	49,95	222,6	221,1	221,8	1,6	1,3	1,6	1,5	5,7	4,7	5,3	9,5	2,6	2,7	306,89	1265,89	1043,24
101	16:40:00	49,94	222	220,9	224	1,6	1,3	1,6	1,8	5,7	0	5,8	7,8	2,6	0	347,59	1264,98	0
102	16:50:00	49,97	222,6	221,5	224,5	1,7	1,3	1,6	1,8	5,7	0	5,8	7,9	2,6	0	348,59	1271,13	0
103	17:00:00	49,99	224	223,1	226	1,7	1,4	1,7	1,8	5,7	0	5,9	8,1	2,7	0	351,75	1287,38	0
104	17:10:00	50,04	225,8	225	227,9	1,9	1,5	1,8	1,8	5,9	0	6	8,2	2,7	0	357,14	1338,02	0
105	17:20:00	50,01	224,1	223,3	226,2	1,9	1,5	1,8	1,8	5,9	0	6	8	2,7	0	353,96	1320,28	0
106	17:30:00	50	224,5	223,8	226,5	1,9	1,5	1,8	1,8	5,9	0	6	8,2	2,7	0	353,73	1320,19	0
107	17:40:00	49,94	224,5	223,8	226,6	2	1,6	1,9	1,8	5,8	0	6	8,3	2,8	0	353,65	1316,09	0
108	17:50:00	49,99	224,2	223,5	226,4	2	1,6	1,9	1,8	5,8	0	6	8,3	2,8	0	351,66	1314,96	0
109	18:00:00	50,05	224,3	223,7	226,7	2	1,7	2	1,8	5,9	0	6	8,5	2,9	0	352,14	1318,29	0
110	18:10:00	50,05	224,1	223,5	226,5	2,1	1,7	2	1,8	5,9	0	6	8,5	2,9	0	352,35	1316,84	0
111	18:20:00	50,04	223,4	222,9	225,7	2,1	1,7	2,1	1,8	5,8	0	6	8,5	3	0	351,44	1311,66	0
112	18:30:00	50,05	223,5	222,9	225,6	2,1	1,7	2,1	1,8	5,8	0	5,9	8,6	3	0	351,94	1311,89	0
113	18:40:00	50,03	223,6	223	225,7	2,2	1,8	2,1	1,8	5,8	0	5,9	8,6	3	0	351,9	1311,96	0
114	18:50:00	49,97	223,3	222,6	225,4	2,1	1,8	2,1	1,8	5,8	0	5,9	8,6	3,1	0	350,35	1306,92	0
115	19:00:00	50	223,2	222,4	225,3	2,1	1,8	2,1	1,8	5,8	0	5,9	8,6	3,1	0	349,24	1306,39	0
116	19:10:00	49,97	223,3	222,5	225,5	2,2	1,8	2,2	1,8	5,8	0	5,9	8,6	3,1	0	349,38	1305,98	0

Lanjutan Hasil Pengukuran Power Quality SDP AC

NO	Time	W Total	var1	var2	var3	var Total	VA1	VA2	VA3	VA Total	PF1	PF2	PF3	PF Mean	Vunb(I EEE)	Aunb(I EEE)
		W	var	var	var	var	VA	VA	VA	VA					%	%
30	4:50:00	0	0	0	0	0	0	0	0	0	0	0	0	0	0,2	---
31	5:00:00	0	0	0	0	0	0	0	0	0	0	0	0	0	0,2	---
32	5:10:00	0	0	0	0	0	0	0	0	0	0	0	0	0	0,2	---
33	5:20:00	0	0	0	0	0	0	0	0	0	0	0	0	0	0,2	---
34	5:30:00	0	0	0	0	0	0	0	0	0	0	0	0	0	0,2	---
35	5:40:00	0	0	0	0	0	0	0	0	0	0	0	0	0	0,2	---
36	5:50:00	0	0	0	0	0	0	0	0	0	0	0	0	0	0,2	---
37	6:00:00	0	0	0	0	0	0	0	0	0	0	0	0	0	0,2	---
38	6:10:00	0	0	0	0	0	0	0	0	0	0	0	0	0	0,2	---
39	6:20:00	255,72	-12,67	0	-39,81	-52,48	18,16	0	273,14	291,3	-0,146	0	0,201	0,018	0,3	200
40	6:30:00	1220,27	-59,04	0	-223,02	-282,06	86,73	0	1303,05	1389,79	-0,732	0	0,985	0,084	0,9	180,6
41	6:40:00	1208,13	-58,06	0	-231,84	-289,9	86,03	0	1292,58	1378,6	-0,737	0	0,983	0,082	0,9	180,3
42	6:50:00	1198,49	-57,43	0	-232,64	-290,07	85,33	0	1282,88	1368,22	-0,739	0	0,983	0,081	0,9	180,3
43	7:00:00	1185,23	-56,9	0	-224,5	-281,4	84,31	0	1267,5	1351,81	-0,737	0	0,984	0,082	0,9	180,3
44	7:10:00	1920,58	30,54	69,46	-219,37	-119,36	186,77	603,29	1250,3	2040,35	-0,018	0,436	0,984	0,467	0,6	85,9
45	7:20:00	2788,64	137,15	81,14	-233,52	-15,23	315,18	1296,86	1233,04	2845,09	0,9	0,997	0,981	0,959	0,5	67,4
46	7:30:00	3636,48	98,79	53,58	-314,11	-161,75	260,96	1252,05	2168,05	3681,06	0,926	0,999	0,988	0,971	0,9	80,4
47	7:40:00	3965,8	89,47	58,88	-387,62	-239,28	246,87	1273,16	2494,23	4014,26	0,932	0,999	0,987	0,973	1	87,9
48	7:50:00	3957,51	89,61	57,87	-392,55	-245,07	247,24	1271,77	2487,8	4006,82	0,932	0,999	0,987	0,973	1	87,9
49	8:00:00	3348,3	110,96	58,31	-313,54	-144,27	276,66	1257,59	1865,69	3399,94	0,916	0,999	0,984	0,966	0,7	76,8
50	8:10:00	2710,59	132,62	59,42	-227,9	-35,85	307,01	1245,07	1211,69	2763,77	0,901	0,998	0,982	0,96	0,4	66,7
51	8:20:00	2721,04	134,02	59,19	-229,67	-36,46	308,92	1250,02	1215,99	2774,93	0,9	0,998	0,982	0,96	0,5	66,7
52	8:30:00	2721,28	132,92	59,25	-228,96	-36,79	308,26	1248,96	1217,34	2774,56	0,902	0,999	0,982	0,961	0,5	66,7
53	8:40:00	2713,31	131,59	61,19	-226,88	-34,1	306,48	1244,93	1214,49	2765,89	0,903	0,998	0,982	0,961	0,6	66,7
54	8:50:00	2727,9	134,23	59,03	-230,51	-37,25	309,65	1252,81	1219,43	2781,89	0,901	0,998	0,981	0,96	0,5	66,7
55	9:00:00	2712,54	132,11	60,85	-227,15	-34,19	307,41	1245,36	1212,57	2765,34	0,902	0,998	0,982	0,961	0,6	66,7
56	9:10:00	2712,23	129,25	63,32	-223,95	-31,37	305,02	1244,4	1214	2763,42	0,905	0,998	0,982	0,962	0,6	66,9
57	9:20:00	2706,18	129,8	65,19	-223,62	-28,63	304,81	1243,08	1209,87	2757,76	0,904	0,998	0,982	0,961	0,5	66,7
58	9:30:00	2707,44	129,79	64,71	-223,44	-28,95	305	1243,39	1210,54	2758,93	0,904	0,998	0,982	0,961	0,5	66,7

Lanjutan Hasil Pengukuran Power Quality SDP AC

N O	Time	W Total	var1	var2	var3	var Total	VA1	VA2	VA3	VA Total	PF1	PF2	PF3	PF Mean	Vunb(I EEE)	Aunb(I EEE)
		W	var	Var	var	var	VA	VA	VA	VA					%	%
59	9:40:00	2715,28	132,24	61,46	-226,24	-32,53	307,38	1247,08	1213,54	2768	0,902	0,998	0,982	0,961	0,5	66,7
60	9:50:00	2739,63	136,57	52,46	-233,32	-44,28	312,57	1256,37	1225,63	2794,57	0,899	0,998	0,981	0,959	0,5	66,7
61	10:00:00	2748,69	138,52	48,5	-235,96	-48,94	314,72	1260,33	1229,56	2804,62	0,897	0,999	0,981	0,959	0,5	66,7
62	10:10:00	2763,87	140,88	46,4	-240,68	-53,4	317,21	1267,95	1236,23	2821,39	0,895	0,999	0,98	0,958	0,5	66,7
63	10:20:00	2873,72	133,54	49,14	-244,41	-61,73	308,64	1263,93	1356,13	2928,7	0,901	0,999	0,982	0,961	0,5	70,2
64	10:30:00	3976,34	90,51	50,6	-381,61	-240,5	250,07	1267,46	2506,04	4023,57	0,932	0,999	0,988	0,973	1,1	87,9
65	10:40:00	3945,55	91,31	52,05	-392,07	-248,7	249,46	1264,39	2481,27	3995,12	0,93	0,999	0,987	0,972	1,1	87,3
66	10:50:00	2797,82	134,82	54,39	-170,87	18,35	321,29	1245,7	1273,21	2840,19	0,907	0,999	0,99	0,965	0,5	67,4
67	11:00:00	2806,53	137,18	53,05	-176,21	14,02	323,48	1252,12	1274,83	2850,43	0,905	0,999	0,99	0,965	0,5	67,4
68	11:10:00	2812,01	137,88	50,74	-178,34	10,28	324,15	1254,12	1278,07	2856,34	0,905	0,999	0,99	0,965	0,5	67,4
69	11:20:00	2817,08	137,96	52,19	-178,55	11,59	324,46	1257,43	1279,59	2861,48	0,905	0,999	0,99	0,965	0,5	67,4
70	11:30:00	2830,86	138,4	50,7	-180,73	8,37	325,21	1262,95	1287,4	2875,56	0,904	0,999	0,99	0,964	0,5	67,4
71	11:40:00	2831,01	138,03	50,94	-180,29	8,67	325,5	1262,53	1287,42	2875,45	0,905	0,999	0,99	0,965	0,5	67,4
72	11:50:00	2841,04	139,6	49,52	-182,41	6,71	326,84	1267,4	1292,04	2886,28	0,904	0,999	0,99	0,964	0,5	67,4
73	12:00:00	2856,93	142,4	46,04	-187	1,44	329,67	1274,56	1299,4	2903,63	0,901	0,999	0,989	0,963	0,4	65,4
74	12:10:00	2850,43	142,44	45,97	-186,27	2,13	329,76	1271,41	1295,9	2897,07	0,901	0,999	0,989	0,963	0,4	65,4
75	12:20:00	2855,6	144,19	44,45	-187,8	0,83	331,29	1273,87	1297,9	2903,06	0,9	0,999	0,989	0,963	0,4	65,4
76	12:30:00	2849,96	143,08	45,26	-186,32	2,03	330,23	1271,51	1295,12	2896,86	0,901	0,999	0,989	0,963	0,4	65,4
77	12:40:00	2847,23	141,85	47,18	-185,05	3,97	329,35	1270,58	1293,59	2893,53	0,902	0,999	0,989	0,963	0,4	65,4
78	12:50:00	2846,79	141,86	46,98	-184,81	4,04	329,38	1269,71	1293,96	2893,06	0,902	0,999	0,989	0,963	0,4	65,4
79	13:00:00	1353,98	-33,23	4,93	-180,87	-209,17	94,91	115,77	1269,71	1480,39	-0,554	0,091	0,989	0,175	0,8	159,7
80	13:10:00	1026,78	-43,44	0	-153,71	-197,15	60,87	0	1080,57	1141,45	-0,595	0	0,841	0,082	0,8	188,2
81	13:20:00	0	0	0	0	0	0	0	0	0	0	0	0	0	0,1	---
82	13:30:00	0	0	0	0	0	0	0	0	0	0	0	0	0	0,2	---
83	13:40:00	0	0	0	0	0	0	0	0	0	0	0	0	0	0,1	---
84	13:50:00	0	0	0	0	0	0	0	0	0	0	0	0	0	0,2	---
85	14:00:00	469,14	-20,49	0	-49,87	-70,36	27,63	0	491,56	519,19	-0,25	0	0,37	0,04	0,3	187
86	14:10:00	1228,5	-52,49	0	-166,16	-218,65	72,33	0	1289,04	1361,37	-0,688	0	0,991	0,101	1	185,5
87	14:20:00	1218,06	-51,72	0	-173,8	-225,53	71,76	0	1279,66	1351,42	-0,693	0	0,99	0,099	0,9	185,2

Lanjutan Hasil Pengukuran Power Quality SDP AC

NO	Time	W Total	var1	var2	var3	var Total	VA1	VA2	VA3	VA Total	PF1	PF2	PF3	PF Mean	Vunb(IEEE)	Aunb(IEEE)
		W	var	var	var	var	VA	VA	VA	VA					%	%
88	14:30:00	1215,05	-51,61	0	-175,94	-227,56	71,73	0	1277,05	1348,77	-0,694	0	0,99	0,099	1	185,2
89	14:40:00	1204,83	-51,14	0	-175	-226,14	71,09	0	1266,37	1337,47	-0,694	0	0,99	0,099	1	185,2
90	14:50:00	2702,79	125,51	77,46	-175,78	27,19	304,08	1175,69	1279,97	2759,74	0,753	0,905	0,99	0,883	0,5	68,5
91	15:00:00	2821,69	139,7	52,17	-176,45	15,42	325,2	1258,61	1282,7	2866,51	0,903	0,999	0,99	0,964	0,5	67,4
92	15:10:00	2816,96	139,16	45,74	-177,19	7,71	325,95	1251,61	1283,73	2861,29	0,904	0,999	0,99	0,964	0,5	65,1
93	15:20:00	2815,03	139,01	45,46	-176,83	7,64	325,78	1250,27	1283,21	2859,25	0,904	0,999	0,99	0,964	0,5	65,1
94	15:30:00	2823,01	139,4	46,01	-178,17	7,24	326,58	1254,31	1286,62	2867,51	0,904	0,999	0,99	0,964	0,5	65,4
95	15:40:00	2835,99	139,73	45,92	-179,41	6,23	327,29	1260,7	1292,69	2880,67	0,904	0,999	0,99	0,964	0,5	67,4
96	15:50:00	2850,98	141,69	45,03	-182,36	4,36	329,74	1267,47	1299,44	2896,65	0,902	0,999	0,99	0,964	0,5	65,4
97	16:00:00	2853,73	142,37	44,38	-182,96	3,79	330,18	1269,12	1300,43	2899,73	0,902	0,999	0,99	0,964	0,5	65,4
98	16:10:00	2839,33	141,97	45,88	-180,4	7,44	328,89	1262,9	1293,24	2885,04	0,902	0,999	0,99	0,964	0,5	65,4
99	16:20:00	2616,02	151,91	45,24	-148,68	48,47	342,52	1266,7	1054,12	2663,35	0,896	0,999	0,804	0,9	0,3	62,2
100	16:30:00	1612,57	191,62	43,93	0	235,56	396,91	1265,75	0	1662,66	0,875	0,999	0	0,625	0,8	128
101	16:40:00	1619,72	192,96	44,12	0	237,09	398,43	1271,9	0	1670,33	0,874	0,999	0	0,624	0,7	128
102	16:50:00	1639,13	196,4	44,71	0	241,11	402,87	1288,17	0	1691,03	0,873	0,999	0	0,624	0,7	128
103	17:00:00	1695,16	200,17	69,9	0	270,07	409,41	1339,85	0	1749,27	0,872	0,998	0	0,623	0,7	129,9
104	17:10:00	1674,24	194,62	72,14	0	266,76	403,94	1322,25	0	1726,19	0,876	0,998	0	0,625	0,7	129,9
105	17:20:00	1673,92	194,71	67,98	0	262,69	403,78	1321,94	0	1725,72	0,876	0,998	0	0,625	0,7	129,9
106	17:30:00	1669,74	194,95	65,79	0	260,74	403,83	1317,73	0	1721,56	0,875	0,999	0	0,625	0,7	128,9
107	17:40:00	1666,62	193,69	66,85	0	260,53	401,47	1316,66	0	1718,14	0,875	0,998	0	0,624	0,8	128,9
108	17:50:00	1670,43	193,39	67,25	0	260,65	401,76	1320	0	1721,76	0,876	0,999	0	0,625	0,8	129,9
109	18:00:00	1669,19	192,76	68	0	260,76	401,63	1318,6	0	1720,23	0,877	0,998	0	0,625	0,8	129,9
110	18:10:00	1663,1	190,98	69,81	0	260,8	399,98	1313,52	0	1713,5	0,878	0,998	0	0,625	0,8	128,9
111	18:20:00	1663,84	191,2	69,3	0	260,5	400,53	1313,72	0	1714,25	0,878	0,998	0	0,625	0,7	128,9
112	18:30:00	1663,85	191,59	69,22	0	260,82	400,67	1313,79	0	1714,46	0,878	0,998	0	0,625	0,7	128,9
113	18:40:00	1657,27	191,41	69,78	0	261,2	399,23	1308,78	0	1708,01	0,877	0,998	0	0,625	0,7	128,9
114	18:50:00	1655,63	191,01	70,2	0	261,22	398,07	1308,28	0	1706,35	0,877	0,998	0	0,625	0,7	128,9
115	19:00:00	1655,36	191,58	69,23	0	260,81	398,46	1307,81	0	1706,28	0,876	0,998	0	0,625	0,8	128,9
116	19:10:00	1654,75	191,88	69,68	0	261,56	398,75	1307,07	0	1705,82	0,876	0,998	0	0,625	0,8	128,9

Lampiran 4 Hasil Pengukuran Power Quality SDP KK dan Penerangan

NO	Time	Frequency	V1 RMS	V2 RMS	V3 RMS	V1 THD	V2 THD	V3 THD	A1 RMS	A2 RMS	A3 RMS	AN RMS	A1 THD	A2 THD	A3 THD	W1	W2	W3
		Hz	V	V	V	%	%	%	A	A	A	A	%	%	%	W	W	W
1	0:00:00	50,02	217,7	219,8	219	1,7	1,3	1,5	9,5	1,8	6,8	8,3	20	52	15,8	1585	315,6	1023,4
2	0:10:00	49,92	218,4	220,3	219,6	1,6	1,3	1,5	8,5	1,8	6,9	7,3	21,6	53	16	1357	312,4	1031,8
3	0:20:00	49,93	219,3	221,1	220,5	1,7	1,3	1,5	8,8	1,7	7,5	8	20,5	52,6	15,8	1438	310,2	1108,3
4	0:30:00	50,02	220,3	222,2	221,5	1,7	1,3	1,6	9,9	1,7	8,4	9,1	17,2	52,1	15,1	1632	305	1211,3
5	0:40:00	50,01	220,1	222	221,3	1,7	1,3	1,6	10,1	1,7	8,4	9,2	18,3	51	15,1	1658	297,9	1210,9
6	0:50:00	49,97	219,8	221,6	220,9	1,7	1,3	1,6	9,2	1,7	8,5	8,6	20,9	50,9	15,2	1497	290,3	1259,3
7	1:00:00	49,98	220	221,7	221	1,7	1,3	1,6	8,6	1,7	8,6	8,2	21,6	55,5	15,3	1398	306,2	1281,8
8	1:10:00	49,98	220,4	222,3	221,4	1,7	1,4	1,6	9,8	1,9	8,6	9,4	21,3	54,9	15,3	1715	343,7	1298,3
9	1:20:00	50	221	222,3	221,8	1,7	1,4	1,6	10,1	4,4	8,6	6,7	21,3	20,6	15,4	1672	746,8	1294,3
10	1:30:00	49,97	221	222,5	222	1,8	1,4	1,6	10,4	4,4	8,6	6,9	20,9	20	15,5	1716	764,6	1290,8
11	1:40:00	49,99	221,6	222,9	222,4	1,8	1,4	1,6	9,8	4,3	8,6	6,5	22,4	19,9	15,5	1594	749,7	1299,3
12	1:50:00	50,09	221,3	222,7	222,2	1,7	1,3	1,5	9,9	4,3	8,6	7	23,8	20,1	15,4	1717	751,3	1287,4
13	2:00:00	50,06	221,7	223	222,5	1,7	1,3	1,5	9,5	4,3	8,6	6,6	24,9	20	15,3	1605	750,2	1291,7
14	2:10:00	49,91	221,8	223,3	222,8	1,7	1,3	1,5	10,3	4,4	8,7	7,3	24,7	20,5	15,1	1772	766	1299
15	2:20:00	49,83	221,9	223,4	223	1,7	1,3	1,5	11,5	4,5	8,6	8,2	25,4	20,3	14,8	1978	771,5	1268,8
16	2:30:00	49,89	220,7	222,3	221,8	1,6	1,3	1,5	11,5	4,3	8,6	8,2	26,3	16,4	15,3	1979	716,3	1296,3
17	2:40:00	49,91	220	221,9	221,2	1,6	1,3	1,5	12,7	4,4	8,8	9,9	22,6	15,8	15,3	2407	735,6	1329,3
18	2:50:00	49,92	220,3	222	221,2	1,6	1,3	1,6	11,2	4,2	10,1	9,3	22,9	16,1	14,6	2049	708,6	1488,9
19	3:00:00	49,96	220,1	221,5	220,6	1,6	1,3	1,6	9,6	4,1	10,1	7,8	24,3	16,5	14,5	1693	700,6	1517,7
20	3:10:00	49,95	220,2	221,7	220,8	1,6	1,3	1,6	9,5	4,2	10,2	7,8	25,5	18,4	14,5	1668	737,3	1537,8
21	3:20:00	49,88	220,1	221,5	220,7	1,7	1,3	1,7	9,2	4,3	10,2	8,3	30,5	22,9	14,4	1675	802,4	1534,2
22	3:30:00	49,9	220,2	221,7	220,8	1,7	1,3	1,7	9,3	4,2	10,5	8,7	29,2	24,2	14,3	1704	777,7	1568,2
23	3:40:00	49,88	220,4	221,9	220,8	1,7	1,4	1,7	8,8	4	11,6	8,6	25,9	26,4	13,9	1482	707,1	1690,4
24	3:50:00	49,86	220,4	221,9	220,8	1,7	1,4	1,8	9,3	3,9	11,5	9	24,5	26,8	13,9	1608	686,9	1680,1
25	4:00:00	49,92	222,2	223,6	222,3	1,8	1,5	1,9	6,9	3,9	11,6	8,2	26,9	26,9	13,7	1165	690,3	1698,3
26	4:10:00	49,94	223,6	225,4	223,9	2	1,6	2	7,2	3,9	11,7	8,1	20,8	25,2	13,5	1206	689,7	1696,4
27	4:20:00	49,94	223	224,4	224,2	1,9	1,6	2	7,8	4,1	4,4	5,5	16,5	22,9	20,8	1323	741,4	743,1
28	4:30:00	49,9	223,8	225,1	224,9	1,9	1,6	2	7,3	3	2,8	5,3	24,4	29,1	22,2	1271	572,9	531,08
29	4:40:00	49,89	224,2	225,1	224,4	2	1,6	2	1,9	2,5	2,8	2,9	69,8	33,6	22	205,9	502,3	513,47

Lanjutan Hasil Pengukuran Power Quality SDP KK dan Penerangan

NO	Time	Frequency	V1 RMS	V2 RMS	V3 RMS	V1 THD	V2 THD	V3 THD	A1 RMS	A2 RMS	A3 RMS	AN RMS	A1 THD	A2 THD	A3 THD	W1	W2	W3
		Hz	V	V	V	%	%	%	A	A	A	A	%	%	%	W	W	W
30	4:50:00	50,03	224,1	225,1	224,3	2	1,6	2,1	2,2	2,5	2,7	3	60,2	33,4	22,2	325,3	505,1	511,16
31	5:00:00	50,11	224,5	225,7	224,9	2	1,6	2,1	2,6	2,5	2,7	2,5	52,8	33	22,2	525,5	507	512,06
32	5:10:00	50,07	224,7	225,8	225	2,1	1,7	2,2	2,1	2,5	2,7	2,3	63,4	33,2	22,2	394,8	503	511,04
33	5:20:00	50	224,3	225,3	224,4	2,1	1,7	2,2	2,1	2,4	2,7	2,4	64	33,2	22,3	364,5	502,2	510,39
34	5:30:00	50,02	224,1	225	224,1	2,1	1,7	2,2	1,9	2,4	2,7	2,9	70,6	33,4	21,9	214,4	501,2	509,22
35	5:40:00	50,02	223,8	224,9	224	2,1	1,7	2,2	2,6	2,4	2,7	3	54,4	32,8	22,2	422	508,4	508,84
36	5:50:00	50	223,7	224,7	223,9	2,1	1,7	2,2	1,9	2,4	2,6	2,2	68,2	33,4	22,1	341,9	499	492,96
37	6:00:00	50,07	224,1	225,1	224,5	2	1,7	2,1	2,2	2,5	0,8	1,9	61,4	31,7	39,3	423,9	519,4	146,73
38	6:10:00	50	224,2	225,1	224,6	2	1,7	2,1	1,9	2,5	0,8	2	70,2	31,9	39,2	296,3	517	146,75
39	6:20:00	49,97	224,2	225	225	2	1,7	2,2	2,1	2,5	0,8	2	66,7	31,7	39,4	268,8	521,1	146,4
40	6:30:00	50,02	224,5	225,4	225,4	2,1	1,7	2,2	2,3	2,4	0,8	2	61,1	33,1	39,3	346,6	506,3	146,76
41	6:40:00	50,03	224,6	225,8	225,6	2,1	1,7	2,2	2,2	1,5	0,8	1,9	61,7	54,8	39,4	416,1	279,1	147,46
42	6:50:00	50,07	224,9	226	225,8	2,1	1,7	2,2	2	1,5	0,8	1,7	68,9	55,4	39,4	353,7	276,5	147,33
43	7:00:00	50,12	225,4	226,7	226,3	2,1	1,7	2,1	2,2	1,5	0,8	1,8	62,8	54,6	39,3	385,6	280,7	147,5
44	7:10:00	50,03	226,1	227,5	227,1	2,1	1,7	2,2	1,9	1,5	0,8	1,7	68,5	54,9	39,2	337,7	279,1	148,15
45	7:20:00	49,99	226,4	227,7	227,3	2,1	1,7	2,2	2,2	1,5	0,8	1,9	60,6	54,5	38,9	436,7	282,4	148,27
46	7:30:00	50,05	226,7	227,8	227,5	2,1	1,7	2,2	2,6	1,5	0,8	2,1	55,6	54,2	38,9	515,7	285,3	148,21
47	7:40:00	50,02	224,5	225,6	225,2	2,1	1,7	2,2	2,2	1,5	0,8	1,9	60	54,8	38,9	434,5	278,5	146,87
48	7:50:00	50,03	223,3	224,3	224	2	1,6	2,1	2	1,5	0,8	1,7	67,3	55,2	39	356,5	274,1	146,38
49	8:00:00	50,04	223,6	224,6	224,2	2	1,6	2,1	2,2	1,5	0,8	1,8	64	53,9	38,9	331,6	278,9	146,66
50	8:10:00	50,06	224,7	225,6	225,2	2	1,6	2,1	1,9	1,5	0,8	1,6	72,3	53,6	38,7	198,6	278,7	146,55
51	8:20:00	50,07	224,9	225,9	225,5	2	1,6	2,1	2,1	1,5	0,8	1,7	62,6	54	38,7	359,3	280,8	147,06
52	8:30:00	50,07	225,5	226,5	226,2	2	1,6	2,1	2,6	1,5	0,8	2,1	55,9	54,2	38,6	506,6	283,3	147,58
53	8:40:00	50,08	226,3	227,3	227	2,1	1,6	2,1	2,2	1,5	0,8	1,9	60,3	54,4	38,4	434,5	281,6	148,29
54	8:50:00	50,05	223,4	224,3	223,8	2	1,6	2,1	1,9	1,5	0,8	1,6	71,3	53,8	38,7	204,9	277,5	145,98
55	9:00:00	50,03	222,8	223,7	223,2	2	1,6	2	2,1	1,5	0,8	1,7	65,3	53,3	38,6	270,2	279,8	145,79
56	9:10:00	50,01	222,6	223,5	223,1	1,9	1,6	2	2	1,5	0,8	1,7	68,6	54,5	38,9	303,4	275,2	145,71
57	9:20:00	50	222,2	223,1	222,8	1,9	1,6	1,9	2,2	1,5	0,8	1,9	62	55,1	39,1	416,4	275,4	145,73
58	9:30:00	50,04	222	223	222,6	1,9	1,5	1,9	2,7	1,5	0,8	2,2	53,1	54,6	39,1	529,1	279,9	145,68

Lanjutan Hasil Pengukuran Power Quality SDP KK dan Penerangan

N O	Time	Frequency	V1 RMS	V2 RMS	V3 RMS	V1 THD	V2 THD	V3 THD	A1 RMS	A2 RMS	A3 RMS	AN RMS	A1 THD	A2 THD	A3 THD	W1	W2	W3
		Hz	V	V	V	%	%	%	A	A	A	A	%	%	%	W	W	W
59	9:40:00	50,03	222,2	223	222,7	1,9	1,5	1,9	2	1,5	0,8	1,7	68,4	54,2	39,3	245,2	276,7	145,32
60	9:50:00	50,1	222,6	223,4	223	1,9	1,5	1,9	1,9	1,5	0,8	1,7	70,4	54,2	39,3	224,8	276,3	145,79
61	10:00:00	50,01	222,7	223,6	223,3	1,9	1,5	1,9	2,1	1,5	0,8	1,7	65,7	54,9	39,3	341,6	276,4	145,94
62	10:10:00	49,99	223,1	224	223,7	1,9	1,5	1,9	2,1	1,5	0,8	1,8	65,9	55,3	39,1	378,9	275,6	146,43
63	10:20:00	50,01	223,4	224,2	223,8	2	1,5	1,9	2,1	1,5	0,8	1,8	64,6	55,1	39,1	383,4	276,6	146,49
64	10:30:00	50,02	223	223,8	223,4	2	1,5	1,9	2,5	1,5	0,8	2	55,5	52,9	39,2	409,4	285,4	145,93
65	10:40:00	50	222,7	223,5	223,1	1,9	1,5	1,9	1,9	1,5	0,8	1,6	71,3	53,7	39,4	220,4	278,4	145,81
66	10:50:00	49,98	223	223,9	223,5	1,9	1,5	1,9	2,2	1,5	0,8	1,8	64	54,3	39,2	376,6	278,7	146,33
67	11:00:00	50,05	223,5	224,4	224,1	2	1,6	1,9	2	1,5	0,8	1,7	67,2	54,8	39,1	366,9	276,9	146,75
68	11:10:00	50,07	224,2	225	224,7	2	1,6	2	2,1	1,5	0,8	1,8	63,3	54,3	39,2	383,9	280,1	147,12
69	11:20:00	49,93	224,4	225,1	224,7	2	1,6	2	1,9	1,5	0,8	1,6	73,5	53,7	39,3	198	279,1	146,64
70	11:30:00	50	224,7	225,5	225,1	2	1,5	2	2,7	1,5	0,8	2,2	57,9	52,8	39,1	435,9	288	147,2
71	11:40:00	50,03	224,8	225,5	225,2	2	1,5	1,9	1,9	1,5	0,8	1,7	69,9	54,7	39,1	313,2	278,4	147,26
72	11:50:00	49,94	224,5	225,3	225	2	1,5	1,9	2,2	1,5	0,8	1,9	61,7	54,7	39,3	431,7	280,3	147,29
73	12:00:00	49,94	224,7	225,4	225,1	2	1,6	2	1,9	1,5	0,8	1,7	69,6	55,1	39,4	353,7	277,2	147,44
74	12:10:00	50,05	225,1	225,8	225,5	2	1,6	2	2,1	1,5	0,8	1,7	67	53,6	39,4	271,8	282,5	147,6
75	12:20:00	50	224,9	225,6	225,3	2	1,5	1,9	1,9	1,5	0,8	1,6	74	54,2	39,5	198,2	279,3	147,24
76	12:30:00	49,93	224,6	225,4	225	1,9	1,5	1,9	2,2	1,5	0,8	1,8	65,3	54,5	39,7	330,9	281	147,12
77	12:40:00	49,93	224,6	225,4	225,2	1,9	1,5	1,9	2,6	1,5	0,8	2,2	56,8	54,8	39,6	519,7	282,4	147,28
78	12:50:00	50,03	225	225,8	225,6	1,9	1,5	1,8	2,2	1,5	0,8	1,9	62,8	55,1	39,4	431,6	279,9	147,78
79	13:00:00	50,05	225,2	225,9	225,6	1,9	1,5	1,8	1,9	1,5	0,8	1,6	72,2	54,9	39,5	263,5	278,6	147,64
80	13:10:00	50,09	225,6	226,3	226	2	1,5	1,8	2,1	1,5	0,8	1,7	67,2	53,8	39,4	272,6	283,4	148,03
81	13:20:00	50,04	226,1	226,8	226,4	2	1,5	1,9	1,9	1,5	0,8	1,6	74,5	54	39,5	199	281,2	147,85
82	13:30:00	50,17	225,9	226,8	226,5	2	1,5	1,8	2,2	1,5	0,8	1,9	62,9	54,9	39,2	421,8	281,1	148,34
83	13:40:00	50,21	226,1	226,9	226,7	2	1,5	1,9	2	1,5	0,8	1,7	69,6	55,1	39,3	361,2	279,2	148,41
84	13:50:00	50,06	225,9	226,8	226,5	2	1,5	1,9	2,8	1,5	0,8	2,2	52,6	53,6	39,4	520,1	288,4	148,37
85	14:00:00	50,08	226,6	227,3	226,9	2	1,5	1,9	1,9	1,5	0,8	1,6	74,9	53,8	39,4	200,2	281,8	149,59
86	14:10:00	50,04	226,8	227,6	227,1	2,1	1,6	2	2,1	1,5	0,8	1,7	68,1	53,3	39,3	272,6	284,8	148,32
87	14:20:00	49,96	223,9	224,7	224,2	2	1,6	1,9	2	1,5	0,8	1,7	70,6	55,1	39,4	350,6	276,2	147,01

Lanjutan Hasil Pengukuran Power Quality SDP KK dan Penerangan

NO	Time	Frequency	V1 RMS	V2 RMS	V3 RMS	V1 THD	V2 THD	V3 THD	A1 RMS	A2 RMS	A3 RMS	AN RMS	A1 THD	A2 THD	A3 THD	W1	W2	W3
		Hz	V	V	V	%	%	%	A	A	A	A	%	%	%	W	W	W
88	14:30:00	49,93	223,8	224,7	224,2	2,1	1,6	2	2,2	1,5	0,8	1,9	63,4	54,6	39,5	427,3	279,5	146,94
89	14:40:00	49,99	224,2	225,1	224,5	2	1,6	1,9	1,9	1,5	0,8	1,7	73,1	54,4	39,5	276,9	277,8	147,33
90	14:50:00	49,93	224	224,9	224,3	2	1,5	1,9	2,6	1,5	0,8	2	55,1	52,8	39,5	431,3	287	146,77
91	15:00:00	49,86	223,9	224,7	224,2	2,1	1,6	2	1,9	1,5	0,8	1,7	73,8	54,3	39,6	261,2	276,9	146,53
92	15:10:00	50,1	224,2	225,1	224,7	2,1	1,6	2	2,2	1,5	0,8	1,9	62,7	54,5	39	429,1	279,5	147,49
93	15:20:00	50,16	224	224,8	224,4	2,1	1,6	2	2	1,5	0,8	1,7	69,7	54,8	38,9	353,8	276,1	147,01
94	15:30:00	50,02	223,2	224	223,5	2	1,5	1,9	2,1	1,5	0,8	1,7	67,3	53,7	39,2	279,5	279,5	146,35
95	15:40:00	49,97	222,7	223,5	223	2,1	1,5	2	1,9	1,5	0,8	1,6	75,5	53,9	39,4	197,4	276,2	145,8
96	15:50:00	49,95	221,7	222,7	222,2	2	1,5	1,9	2,7	1,5	0,8	2,1	54,6	53,3	39,4	482,2	283,3	145,93
97	16:00:00	49,99	220,9	221,8	221,4	2	1,5	1,9	2	1,5	0,8	1,7	70,3	55,5	39,4	348,9	271,8	145,24
98	16:10:00	49,88	222,6	223,5	223,2	2	1,5	1,9	2,2	1,5	0,8	1,9	63,2	55	39,6	427,1	277,1	146,22
99	16:20:00	49,86	222,1	223	222,6	2	1,5	1,9	1,9	1,5	0,8	1,7	73,2	54,8	39,8	273,9	274,2	145,58
100	16:30:00	49,96	221,8	222,6	222,1	2	1,5	1,9	2,1	1,5	0,8	1,7	68,5	54,1	39,8	268,7	277,4	145,22
101	16:40:00	49,98	221,5	222,3	221,8	1,8	1,4	1,7	1,9	1,5	0,8	1,7	75,5	54,8	40,1	196,8	274,8	145,13
102	16:50:00	50,08	221,4	222,5	222	1,7	1,3	1,6	2,9	1,4	0,8	2,3	54,5	53,1	39,2	560,3	265,1	142,79
103	17:00:00	49,94	221,9	222,6	222,2	1,7	1,3	1,7	1,9	1,2	0,8	1,6	70,7	52,2	38,4	349,7	242,3	139,64
104	17:10:00	50	221,6	222,7	222,5	1,6	1,3	1,6	4,9	1,1	0,8	4,4	39,8	52,1	38,4	792,7	218	141,65
105	17:20:00	49,95	220,8	222,2	222	1,5	1,2	1,5	6,3	0,8	0,8	5,5	19,3	47,7	39,9	939,4	136,7	145,46
106	17:30:00	50	220,3	221,9	221,6	1,5	1,1	1,4	7,2	0,8	0,9	6,3	16,3	44,8	41,3	1135	145,1	151,66
107	17:40:00	50,03	219,8	221,6	220,8	1,4	1,1	1,4	7,6	0,8	4	6,6	15,2	47,1	27,2	1266	125,1	640,38
108	17:50:00	50,1	219,7	221,5	220,3	1,4	1,1	1,4	7	0,8	6,7	6,2	16,4	50,8	16	1086	128,4	1070,2
109	18:00:00	50,01	219,9	220,5	220,4	1,4	1,1	1,4	6,8	5,7	6,7	3,7	16,6	16,1	15,9	1019	1206	1080,2
110	18:10:00	49,86	218,3	219,5	219,1	1,3	1	1,3	9	4,2	6,8	7	19,1	32,5	16,4	1556	868,9	1104
111	18:20:00	49,89	219,7	221,3	220,2	1,3	1	1,3	8,5	1,3	7,2	7,8	27,4	57,7	17,7	1490	222,8	1200,2
112	18:30:00	49,97	220,3	222	220,9	1,4	1	1,3	8,9	1,3	7,2	7,8	28	59,4	17,7	1494	212,4	1207,4
113	18:40:00	49,96	220,1	222	221	1,4	1	1,3	9,8	1,3	7,2	8,5	28,8	58,6	17,5	1660	219,7	1205,1
114	18:50:00	49,98	219,4	221,6	220,7	1,4	1	1,3	11,8	1,6	7,5	11	25,6	58,7	17	2089	265,9	1218
115	19:00:00	49,93	218,1	220,3	219,5	1,4	1	1,3	11,4	1,6	7,3	11	28,8	56,7	16,7	2074	276,4	1183,6
116	19:10:00	49,96	217,1	219,3	218,6	1,4	1,1	1,3	12,5	2,5	7,2	11	25,8	38,4	16,5	2374	435,3	1140,4

Lanjutan Hasil Pengukuran Power Quality SDP KK dan Penerangan

NO	Time	Frequency	V1 RMS	V2 RMS	V3 RMS	V1 THD	V2 THD	V3 THD	A1 RMS	A2 RMS	A3 RMS	AN RMS	A1 THD	A2 THD	A3 THD	W1	W2	W3
		Hz	V	V	V	%	%	%	A	A	A	A	%	%	%	W	W	W
117	19:20:00	50,04	218,7	220,7	220,1	1,5	1,1	1,3	11,8	2,9	7,2	9,6	25,9	28,7	16,3	2132	497,3	1150,7
118	19:30:00	49,94	218	219,9	219,4	1,5	1,1	1,3	11,5	2,8	7,2	9,1	26,2	28,8	16,4	2033	491,8	1166,1
119	19:40:00	50,01	217,4	219	218,5	1,4	1,1	1,3	10	2,8	7,2	7,7	25,9	31,2	16,6	1726	491,1	1163,9
120	19:50:00	50,06	216,9	218,6	218	1,4	1,2	1,3	10,2	2,9	7,2	8,1	26	33,2	16,7	1822	507,8	1167,3
121	20:00:00	50,04	218	219,9	219,2	1,5	1,1	1,3	11,2	2,9	7,3	9	25,9	31,7	16,8	2031	514,6	1195,5
122	20:10:00	49,99	218	220	219,3	1,5	1,2	1,3	11,2	2,9	7,3	8,6	25,8	32,8	16,7	1949	513,2	1201,1
123	20:20:00	49,94	217,7	219,4	218,9	1,5	1,2	1,4	11	2,9	7,2	8,6	26,8	32,5	16,7	1909	506,6	1176,5
124	20:30:00	50	217,7	219,5	219	1,5	1,2	1,4	11,9	2,9	7,2	9,7	26,7	30,1	16,8	2168	509	1180,1
125	20:40:00	50	217,5	219,3	218,7	1,6	1,2	1,4	11,9	2,9	7,2	9,9	30	31,1	16,9	2195	523,2	1155,9
126	20:50:00	49,94	217,3	218,9	218,4	1,6	1,2	1,4	10,5	2,9	7,2	8,4	31	32,9	16,9	1837	513	1151,3
127	21:00:00	49,94	216,6	218,5	217,9	1,6	1,2	1,4	12,6	2,9	7,2	10	25,9	30,5	17,1	2300	514,1	1174,6
128	21:10:00	49,98	216,4	218,2	217,7	1,6	1,2	1,4	11,4	2,9	7,2	9	29,3	30,5	17,2	1990	499	1170,6
129	21:20:00	49,97	216,2	218	217,5	1,6	1,2	1,4	11,1	2,8	7,2	8,8	28,7	29,4	17,1	1940	494,2	1165,2
130	21:30:00	49,89	217,1	218,9	218,3	1,6	1,2	1,4	11	3	7,3	8,9	25,9	33,1	16,9	1991	526,4	1174,9
131	21:40:00	49,94	218,8	220,4	219,9	1,5	1,2	1,4	10,5	2,9	7,4	8,1	26,4	32,1	16,9	1803	507,4	1187,3
132	21:50:00	49,93	218,7	220,4	219,8	1,6	1,3	1,4	10,6	2,9	7,6	8,2	23,7	32,8	16,6	1804	506,8	1219,3
133	22:00:00	49,91	218,3	220	219,3	1,6	1,3	1,4	10,8	2,8	8,6	8,9	23,3	32,4	15,6	1847	496,1	1330,1
134	22:10:00	49,9	218,2	220	219,5	1,6	1,3	1,5	10,9	2,9	7,3	8,4	23,3	31,6	16,8	1879	505,4	1172,6
135	22:20:00	49,9	218,1	220	219,1	1,6	1,3	1,5	11	2,8	9,5	9,6	23,1	33	15,2	1910	495,6	1429,8
136	22:30:00	49,94	218,2	220,3	219,2	1,6	1,3	1,5	10,8	2,8	10,1	9,7	24,1	32	14,8	1854	483,1	1515,5
137	22:40:00	49,95	218,6	220,6	219,5	1,6	1,3	1,5	10,5	3	10,1	9,9	26	32,3	14,8	1871	530,5	1525,1
138	22:50:00	49,96	219,2	221,2	220,1	1,6	1,3	1,5	10,7	2,9	10,1	10	24,7	32,9	14,7	1894	500,7	1530,8
139	23:00:00	50,04	220,4	222,4	221,4	1,6	1,3	1,5	10,9	2,8	9,9	9,7	24,1	31,2	15	1876	484,3	1507,4
140	23:10:00	50,01	221	223	222,5	1,6	1,2	1,4	11,2	2,9	7,5	8,8	22,1	30,7	16,9	1995	510,5	1205,9
141	23:20:00	50,01	221	223	222,4	1,6	1,2	1,4	9,8	2,8	7,4	7,7	25,4	30,9	16,9	1724	511	1196,2
142	23:30:00	49,93	220,8	222,7	222	1,6	1,2	1,4	9,6	2,8	7,5	7,4	25,8	29,8	16,9	1640	503	1209,7
143	23:40:00	49,93	220,5	222,6	221,9	1,6	1,2	1,4	10,6	2,8	7,6	7,8	23,2	29,7	17,1	1780	493,6	1236,1
144	23:50:00	50,05	220,8	222,8	222,1	1,6	1,2	1,4	10,5	2,8	7,5	7,7	23,7	30,8	17,2	1748	496,3	1230,1

Lampiran 4 Hasil Pengukuran Power Quality SDP KK

NO	Time	W Total	var1	var2	var3	var Total	VA1	VA2	VA3	VA Total	PF1	PF2	PF3	PF Mean	Vunb(IEEE)	Aunb(IEEE)
		W	var	var	Var	var	VA	VA	VA	VA					%	%
1	0:00:00	2924,4	1335	246,01	1104	2684,5	2077,83	400,19	1505	3983,3	0,76	0,788	0,68	0,742	0,5	70,2
2	0:10:00	2701,1	1290	241,34	1120	2650,9	1872,12	394,79	1523	3789,6	0,76	0,791	0,68	0,731	0,5	68,6
3	0:20:00	2856,8	1306	243,35	1248	2797,1	1944,91	394,29	1669	4008,5	0,76	0,786	0,67	0,729	0,5	71,7
4	0:30:00	3148,4	1458	253,64	1417	3129,1	2194,85	396,69	1864	4456	0,76	0,768	0,65	0,719	0,5	74,5
5	0:40:00	3167	1488	252,37	1413	3153,3	2231,24	390,44	1861	4482,3	0,76	0,762	0,65	0,718	0,5	74,8
6	0:50:00	3047	1362	242,82	1404	3008,6	2025,66	378,49	1886	4290,5	0,76	0,766	0,67	0,724	0,4	73,7
7	1:00:00	2986,5	1302	249,93	1403	2955	1911,69	395,3	1900	4207,3	0,76	0,774	0,67	0,726	0,4	73
8	1:10:00	3356,5	1327	279,4	1410	3016,2	2179,82	442,94	1917	4539,3	0,76	0,776	0,68	0,743	0,4	71,9
9	1:20:00	3713,2	1478	635,89	1414	3528	2234,27	980,87	1917	5132,2	0,76	0,761	0,68	0,727	0,3	42,9
10	1:30:00	3771,7	1527	630,04	1421	3578,6	2299,33	991,07	1920	5210,5	0,76	0,77	0,67	0,729	0,4	43,6
11	1:40:00	3643	1479	625,11	1427	3531,8	2174,9	976,13	1930	5081,2	0,76	0,768	0,67	0,725	0,3	43,2
12	1:50:00	3755,8	1369	625,7	1417	3411,1	2203,41	977,72	1914	5095,3	0,76	0,768	0,67	0,738	0,3	43,4
13	2:00:00	3646,4	1380	623,23	1430	3433,5	2117,93	975,37	1927	5020,4	0,76	0,769	0,67	0,732	0,3	42,4
14	2:10:00	3836,9	1456	639,47	1451	3546,8	2296,32	997,86	1948	5241,8	0,76	0,767	0,67	0,734	0,4	43,6
15	2:20:00	4018,3	1644	653,85	1458	3755,1	2574,08	1011,4	1933	5518,1	0,76	0,762	0,66	0,728	0,4	45,1
16	2:30:00	3991,2	1615	639,24	1427	3681,3	2557,73	960,11	1928	5446,1	0,76	0,746	0,67	0,73	0,4	47,1
17	2:40:00	4471,9	1431	644,64	1429	3504,8	2805,39	978,08	1952	5735,4	0,76	0,752	0,68	0,763	0,5	49
18	2:50:00	4246,2	1382	631,47	1673	3686,6	2476,21	949,17	2240	5665,2	0,76	0,746	0,66	0,744	0,4	50,6
19	3:00:00	3910,9	1260	609,09	1644	3512,6	2113,7	928,35	2237	5279,4	0,76	0,754	0,68	0,743	0,3	48,3
20	3:10:00	3942,8	1273	579,4	1645	3497,8	2103,45	938,96	2253	5295	0,76	0,784	0,68	0,751	0,4	47,3
21	3:20:00	4012	1161	526,03	1652	3339,8	2042,99	959,51	2255	5257,5	0,76	0,836	0,68	0,777	0,3	45,6
22	3:30:00	4049,6	1134	528,93	1708	3370,6	2053,88	940,57	2319	5313,2	0,76	0,826	0,68	0,775	0,4	47,5
23	3:40:00	3879,3	1263	538,72	1925	3726,8	1947,1	889,19	2562	5398,2	0,76	0,794	0,66	0,738	0,4	50,8
24	3:50:00	3975,2	1277	555,85	1925	3757,7	2056,04	883,62	2555	5495	0,76	0,777	0,66	0,738	0,4	52,6
25	4:00:00	3553,4	1008	541,24	1963	3511,5	1540,25	877,18	2595	5012,9	0,76	0,786	0,65	0,732	0,4	55,4
26	4:10:00	3591,8	1077	559,28	2008	3644,2	1619,18	888,02	2629	5135,8	0,76	0,776	0,65	0,721	0,5	53,9
27	4:20:00	2807,1	1133	543,74	641	2318,3	1747,46	919,62	991,1	3658,1	0,76	0,806	0,8	0,786	0,4	43,6
28	4:30:00	2375,3	942,8	371,02	358	1671,5	1638,56	683,5	640,4	2962,5	0,76	0,843	0,83	0,815	0,4	67,2
29	4:40:00	1221,6	-369	234,6	353	218,66	425,1	554,36	623,3	1602,7	0,76	0,906	0,82	0,737	0,2	20,8

Lanjutan Hasil Pengukuran Power Quality SDP KK

NO	Time	W Total	var1	var2	var3	var Total	VA1	VA2	VA3	VA Total	PF1	PF2	PF3	PF Mean	Vunb(I EEE)	Aunb(I EEE)
		W	var	var	var	var	VA	VA	VA	VA					%	%
30	4:50:00	1341,5	-367	236,4	349	218,38	513,74	557,65	618,9	1690,3	0,76	0,905	0,83	0,771	0,3	10,8
31	5:00:00	1544,5	-261	246,33	350	335,52	594,59	563,68	620,4	1778,7	0,76	0,899	0,83	0,861	0,3	3,8
32	5:10:00	1408,9	-263	243,57	352	333,34	476,93	558,89	620,7	1656,5	0,76	0,9	0,82	0,847	0,3	13,7
33	5:20:00	1377,1	-296	241,04	351	295,93	474,41	557,08	619,4	1650,9	0,76	0,901	0,82	0,829	0,3	12,5
34	5:30:00	1224,9	-380	232,35	347	199,31	439,62	552,44	616,2	1608,2	0,76	0,907	0,83	0,737	0,3	18,6
35	5:40:00	1439,2	-379	237,52	347	205,71	591,28	561,15	616,1	1768,5	0,76	0,905	0,83	0,794	0,3	6,5
36	5:50:00	1333,8	-272	238,87	343	309,77	441,19	553,22	602,1	1596,5	0,76	0,901	0,82	0,831	0,3	17,4
37	6:00:00	1090,1	-265	236,39	-125	-152,8	503,9	570,67	192,5	1267,1	0,76	0,91	0,76	0,833	0,2	56,4
38	6:10:00	960,1	-308	232,59	-124	-199,8	437,45	566,94	192,4	1196,8	0,76	0,912	0,76	0,783	0,2	53,8
39	6:20:00	936,24	-381	229,08	-124	-276	477,36	569,22	192	1238,6	0,76	0,915	0,76	0,737	0,2	55,6
40	6:30:00	999,57	-382	199,34	-125	-306,9	538,5	555,66	192,5	1286,7	0,76	0,908	0,76	0,751	0,3	56,4
41	6:40:00	842,68	-279	-178	-125	-581,8	511,01	331,07	193,3	1035,3	0,76	0,842	0,76	0,8	0,3	46,7
42	6:50:00	777,45	-267	-179,3	-125	-571,4	443,19	329,5	193,2	965,92	0,76	0,839	0,76	0,799	0,3	44,2
43	7:00:00	813,83	-299	-180,2	-126	-605,1	505,75	333,61	193,7	1033	0,76	0,841	0,76	0,779	0,3	46,7
44	7:10:00	764,97	-284	-180,6	-126	-590,2	446,31	332,46	194,4	973,15	0,76	0,839	0,76	0,785	0,4	42,9
45	7:20:00	867,37	-268	-178,6	-126	-571,9	516,55	334,16	194,4	1045,1	0,76	0,845	0,76	0,813	0,3	46,7
46	7:30:00	949,12	-269	-177,7	-126	-572,4	589,76	336,16	194,6	1120,5	0,76	0,848	0,76	0,819	0,3	59,2
47	7:40:00	859,81	-266	-177,5	-124	-567,5	513,58	330,28	192,4	1036,3	0,76	0,843	0,76	0,813	0,3	46,7
48	7:50:00	777,04	-266	-178,5	-124	-567,6	444,6	327,12	191,5	963,24	0,76	0,838	0,76	0,801	0,3	44,2
49	8:00:00	757,13	-336	-180,8	-124	-640,4	498,48	332,43	191,8	1022,7	0,76	0,839	0,76	0,742	0,2	46,7
50	8:10:00	623,78	-382	-184,6	-124	-690,9	430,9	334,26	191,9	957,04	0,76	0,833	0,76	0,685	0,2	42,9
51	8:20:00	787,17	-320	-180,6	-124	-624,9	490,03	333,86	192,6	1016,4	0,76	0,841	0,76	0,775	0,2	45,5
52	8:30:00	937,45	-266	-177,1	-125	-568,2	580,42	334,21	193,3	1108	0,76	0,847	0,76	0,819	0,3	59,2
53	8:40:00	864,37	-266	-178,3	-125	-569,8	513,87	333,34	194,1	1041,4	0,76	0,844	0,76	0,813	0,2	46,7
54	8:50:00	628,41	-374	-185,1	-123	-682,6	428,73	333,58	190,9	953,17	0,76	0,831	0,76	0,69	0,2	42,9
55	9:00:00	695,76	-377	-183,8	-123	-683	474,71	334,8	190,5	999,97	0,76	0,835	0,77	0,713	0,2	45,5
56	9:10:00	724,39	-309	-180,6	-122	-612,1	445,38	329,19	190,3	964,84	0,76	0,836	0,77	0,758	0,2	44,2
57	9:20:00	837,5	-264	-177,5	-122	-564,3	497,11	327,64	190,4	1015,1	0,76	0,84	0,77	0,81	0,2	46,7
58	9:30:00	954,64	-269	-176,6	-123	-567,9	601,46	330,99	190,5	1122,9	0,76	0,845	0,76	0,821	0,2	62

Lanjutan Hasil Pengukuran Power Quality SDP KK

N O	Time	W Total	var1	var2	var3	var Total	VA1	VA2	VA3	VA Total	PF1	PF2	PF3	PF Mean	Vunb(I EEE)	Aunb(I EEE)
		W	var	Var	var	var	VA	VA	VA	VA					%	%
59	9:40:00	667,26	-377	-183,8	-122	-682,8	457,66	332,21	190,1	979,93	0,76	0,832	0,76	0,703	0,2	44,2
60	9:50:00	646,85	-378	-184,1	-123	-685	445,11	332,01	190,7	967,77	0,76	0,832	0,76	0,696	0,2	42,9
61	10:00:00	763,93	-309	-180,3	-123	-611,6	468,55	330,03	190,8	989,34	0,76	0,837	0,77	0,774	0,2	45,5
62	10:10:00	800,86	-265	-178,5	-123	-566,2	464,11	328,32	191,3	983,68	0,76	0,839	0,77	0,805	0,2	45,5
63	10:20:00	806,46	-277	-178,7	-123	-578,7	480,61	329,35	191,5	1001,4	0,76	0,839	0,77	0,796	0,2	45,5
64	10:30:00	840,74	-378	-181,1	-123	-682	578,57	338,09	190,8	1107,5	0,76	0,843	0,76	0,753	0,2	56,3
65	10:40:00	644,63	-378	-184,6	-123	-684,8	441,72	334,06	190,5	966,31	0,76	0,833	0,77	0,695	0,2	42,9
66	10:50:00	801,63	-290	-179,5	-123	-592,2	489,03	331,51	191,1	1011,7	0,76	0,84	0,77	0,785	0,2	46,7
67	11:00:00	790,49	-265	-178,8	-123	-567,5	453,86	329,63	191,7	975,2	0,76	0,84	0,77	0,803	0,2	44,2
68	11:10:00	811,04	-295	-179,3	-124	-598,6	488,23	332,59	192,4	1013,2	0,76	0,842	0,76	0,795	0,2	45,5
69	11:20:00	623,72	-381	-184,5	-124	-688,7	429,08	334,52	191,7	955,34	0,76	0,834	0,76	0,686	0,2	42,9
70	11:30:00	871,05	-381	-180,9	-124	-685,9	616,92	340,3	192,6	1149,8	0,76	0,845	0,76	0,74	0,2	62
71	11:40:00	738,78	-298	-181,1	-124	-603,4	441,01	332,07	192,6	965,66	0,76	0,838	0,76	0,77	0,2	42,9
72	11:50:00	859,34	-267	-178	-124	-568,9	512,1	332,08	192,5	1036,7	0,76	0,844	0,77	0,812	0,2	46,7
73	12:00:00	778,31	-269	-178,9	-124	-572,3	444,8	329,93	192,7	967,39	0,76	0,84	0,77	0,8	0,2	42,9
74	12:10:00	701,85	-383	-183,7	-125	-691,8	481,4	336,99	193,2	1011,6	0,76	0,838	0,76	0,712	0,2	45,5
75	12:20:00	624,7	-383	-185	-124	-692	430,99	334,97	192,7	958,61	0,76	0,833	0,76	0,685	0,2	42,9
76	12:30:00	758,98	-340	-182	-124	-645,8	501,37	334,82	192,5	1028,7	0,76	0,839	0,76	0,739	0,2	46,7
77	12:40:00	949,35	-270	-176,3	-124	-570,9	594,46	332,99	192,6	1120,1	0,76	0,847	0,76	0,82	0,2	59,2
78	12:50:00	859,25	-272	-177,8	-125	-574,5	514,6	331,61	193,3	1039,5	0,76	0,843	0,76	0,811	0,2	46,7
79	13:00:00	689,67	-336	-182,7	-125	-643,6	437,73	333,11	193,2	964	0,76	0,836	0,76	0,733	0,2	42,9
80	13:10:00	703,99	-385	-184,1	-125	-694	483,15	337,94	193,8	1014,8	0,76	0,838	0,76	0,712	0,2	45,5
81	13:20:00	627,98	-386	-185,2	-125	-696,5	434,57	336,67	193,6	964,84	0,76	0,835	0,76	0,685	0,2	42,9
82	13:30:00	851,31	-274	-178,4	-125	-577,7	508,76	332,99	194,2	1036	0,76	0,844	0,76	0,807	0,2	46,7
83	13:40:00	788,79	-271	-179,3	-126	-576,4	452,42	331,78	194,4	978,62	0,76	0,841	0,76	0,8	0,2	44,2
84	13:50:00	956,87	-318	-178,1	-125	-621,7	635,89	339,06	194,3	1169,2	0,76	0,85	0,76	0,794	0,2	64,7
85	14:00:00	631,6	-389	-185	-126	-700,1	437,65	337,12	195,5	970,3	0,76	0,836	0,76	0,686	0,2	42,9
86	14:10:00	705,7	-389	-183,2	-126	-697,6	486,44	338,64	194,3	1019,4	0,76	0,84	0,76	0,711	0,2	45,5
87	14:20:00	773,86	-273	-178,4	-123	-574,9	445,46	328,81	191,9	966,17	0,76	0,84	0,77	0,797	0,2	44,2

Lanjutan Hasil Pengukuran Power Quality SDP KK

NO	Time	W Total	var1	var2	var3	var Total	VA1	VA2	VA3	VA Total	PF1	PF2	PF3	PF Mean	Vunb(IEEE)	Aunb(IEEE)
		W	var	var	var	var	VA	VA	VA	VA					%	%
88	14:30:00	853,77	-271	-177,3	-123	-571,5	510,35	331,04	191,9	1033,2	0,76	0,844	0,77	0,811	0,2	46,7
89	14:40:00	702,05	-327	-181,2	-124	-631,7	438,87	331,64	192,4	962,94	0,76	0,837	0,77	0,743	0,2	42,9
90	14:50:00	865,06	-381	-179,3	-124	-684,3	596,08	338,46	191,9	1126,4	0,76	0,847	0,76	0,761	0,2	59,2
91	15:00:00	684,54	-338	-180,7	-123	-642,1	437,65	330,6	191,4	959,64	0,76	0,837	0,77	0,732	0,2	42,9
92	15:10:00	856,06	-270	-177,2	-124	-571,3	511,51	330,94	192,6	1035,1	0,76	0,844	0,77	0,811	0,2	46,7
93	15:20:00	776,93	-270	-178	-124	-571,4	444,87	328,55	192,1	965,5	0,76	0,84	0,77	0,8	0,2	44,2
94	15:30:00	705,35	-372	-182,1	-123	-677,5	477,59	333,63	191,2	1002,4	0,76	0,837	0,77	0,72	0,2	45,5
95	15:40:00	619,42	-380	-183,1	-122	-685,2	427,99	331,39	190,3	949,68	0,76	0,833	0,77	0,687	0,2	42,9
96	15:50:00	911,43	-340	-177	-122	-639,4	605,01	334,19	190,4	1129,6	0,76	0,847	0,77	0,791	0,2	62
97	16:00:00	765,95	-268	-177,5	-122	-566,6	439,7	324,61	189,4	953,69	0,76	0,837	0,77	0,799	0,2	44,2
98	16:10:00	850,42	-270	-176,8	-123	-569,9	509,86	328,71	191	1029,5	0,76	0,842	0,77	0,81	0,2	46,7
99	16:20:00	693,65	-325	-180,7	-122	-628,1	435,31	328,38	190,2	953,92	0,76	0,835	0,77	0,742	0,2	42,9
100	16:30:00	691,22	-379	-182,6	-123	-683,7	475,23	332,11	190	997,32	0,76	0,835	0,76	0,712	0,2	45,5
101	16:40:00	616,7	-379	-185,7	-123	-687,2	426,91	331,63	190	948,58	0,76	0,828	0,76	0,684	0,2	42,9
102	16:50:00	968,22	-275	-158,1	-121	-554,1	644,23	309,11	187,3	1140,6	0,76	0,859	0,76	0,815	0,3	70,6
103	17:00:00	731,7	-269	-137,8	-118	-525,3	441,23	278,76	183,1	903,12	0,76	0,869	0,76	0,808	0,2	46,2
104	17:10:00	1152,4	520,8	16,96	-120	418,08	1099,17	254,68	185,5	1539,3	0,76	0,852	0,76	0,786	0,3	116,2
105	17:20:00	1221,6	1051	124,05	-123	1052,1	1409,65	184,83	190,5	1784,9	0,76	0,739	0,76	0,723	0,4	139,2
106	17:30:00	1431,4	1114	129,41	-128	1115,5	1594,94	194,45	198,5	1987,9	0,76	0,746	0,76	0,739	0,4	142,7
107	17:40:00	2031,4	1095	137,51	526	1759,4	1681,44	186,9	897,8	2766,2	0,76	0,66	0,74	0,714	0,4	83,9
108	17:50:00	2284,9	1088	148,3	1039	2275,5	1540,22	200,16	1492	3232,2	0,76	0,596	0,72	0,672	0,5	83,4
109	18:00:00	3304,8	1098	388,73	1041	2527,3	1497,72	1268	1500	4265,6	0,76	0,95	0,72	0,783	0,2	10,9
110	18:10:00	3529,3	1208	294,2	1023	2525,1	1977,91	929,13	1506	4412,7	0,76	0,868	0,73	0,793	0,3	37
111	18:20:00	2913,3	1149	191,38	1045	2385,7	1886,03	293,76	1592	3771,6	0,76	0,758	0,75	0,766	0,4	77,1
112	18:30:00	2914,3	1268	201,21	1054	2523,3	1962,44	292,63	1603	3857,6	0,76	0,725	0,75	0,746	0,4	77,6
113	18:40:00	3084,5	1405	213,16	1066	2683,7	2176,58	306,1	1609	4091,6	0,76	0,717	0,75	0,742	0,4	78,7
114	18:50:00	3572,5	1539	242	1127	2907,2	2601,42	359,66	1659	4620,2	0,76	0,739	0,73	0,757	0,5	77
115	19:00:00	3533,9	1371	230,95	1113	2714,3	2489,63	360,17	1625	4474,4	0,76	0,767	0,73	0,775	0,5	76,4
116	19:10:00	3949,8	1337	349,96	1095	2781,7	2727,48	558,56	1581	4867	0,76	0,777	0,72	0,789	0,6	68,9

Lanjutan Hasil Pengukuran Power Quality SDP KK

NO	Time	W Total	var1	var2	var3	var Total	VA1	VA2	VA3	VA Total	PF1	PF2	PF3	PF Mean	Vunb(IEEE)	Aunb(IEEE)
		W	var	var	var	var	VA	VA	VA	VA					%	%
117	19:20:00	3780,1	1466	404,16	1115	2985,9	2594,99	640,83	1603	4838,4	0,76	0,775	0,72	0,77	0,5	61,6
118	19:30:00	3690,3	1489	399,29	1094	2983	2521,49	633,45	1599	4754,3	0,76	0,776	0,73	0,77	0,5	60,9
119	19:40:00	3381,3	1348	380,73	1066	2794,8	2190,42	621,51	1578	4390,1	0,76	0,79	0,74	0,772	0,4	58
120	19:50:00	3497,6	1267	384,73	1053	2704,6	2223,16	637,11	1572	4432,4	0,76	0,797	0,74	0,785	0,4	57,1
121	20:00:00	3741,3	1353	398,2	1076	2826,6	2444,1	650,66	1608	4703	0,76	0,79	0,74	0,787	0,5	59,3
122	20:10:00	3663,7	1482	402,89	1081	2966,1	2450,04	652,47	1616	4718,6	0,76	0,786	0,74	0,774	0,5	59,3
123	20:20:00	3592,4	1481	396,11	1082	2958,4	2416,73	643,11	1599	4658,4	0,76	0,787	0,74	0,77	0,4	58,8
124	20:30:00	3856,8	1406	397,46	1080	2883,7	2592,85	645,83	1601	4839,2	0,76	0,788	0,74	0,785	0,5	62,3
125	20:40:00	3874,6	1367	397,53	1074	2838,9	2592,52	657,14	1578	4827,8	0,76	0,796	0,73	0,79	0,5	62,3
126	20:50:00	3501	1381	387,62	1074	2843	2298,45	642,98	1574	4515,8	0,76	0,797	0,73	0,776	0,4	57,8
127	21:00:00	3988,6	1495	404,86	1062	2961,6	2749,19	654,39	1583	4987	0,76	0,785	0,74	0,786	0,5	66,5
128	21:10:00	3659,8	1492	387,86	1058	2937,7	2488,21	632	1578	4697,8	0,76	0,789	0,74	0,777	0,5	59,5
129	21:20:00	3599,8	1420	380,39	1067	2867,3	2405,55	623,68	1580	4609,2	0,76	0,792	0,74	0,778	0,5	60,2
130	21:30:00	3691,9	1321	395,77	1089	2806,2	2392,82	658,59	1602	4653,6	0,76	0,799	0,73	0,787	0,5	57,7
131	21:40:00	3497,4	1425	393,11	1115	2932,8	2300,01	641,91	1629	4570,5	0,76	0,79	0,73	0,767	0,4	58,2
132	21:50:00	3530,1	1488	396,73	1173	3057,2	2339,5	643,65	1692	4675,3	0,76	0,787	0,72	0,759	0,4	58,8
133	22:00:00	3672,9	1479	395,62	1359	3233,2	2370,9	634,59	1901	4906,9	0,76	0,781	0,7	0,752	0,4	62,2
134	22:10:00	3556,9	1480	395,33	1110	2985,5	2393,84	641,7	1615	4650,4	0,76	0,787	0,73	0,765	0,5	58,8
135	22:20:00	3835,3	1476	401,48	1512	3389,7	2417,86	637,91	2082	5137,3	0,76	0,776	0,69	0,751	0,4	63,9
136	22:30:00	3852,5	1466	396,05	1616	3478,1	2365,35	624,76	2215	5205,6	0,76	0,773	0,68	0,746	0,5	64,6
137	22:40:00	3926,5	1323	396,9	1619	3339,2	2296,9	665,32	2224	5186,6	0,76	0,791	0,69	0,762	0,5	61,9
138	22:50:00	3926	1411	402,99	1633	3446,8	2365,24	642,9	2238	5246,5	0,76	0,778	0,68	0,753	0,5	63,3
139	23:00:00	3868,1	1504	403,62	1607	3514,5	2405,99	630,51	2204	5240,2	0,76	0,768	0,69	0,744	0,5	64,4
140	23:10:00	3711,9	1490	410,49	1157	3057,6	2493,86	655,09	1671	4820	0,76	0,779	0,72	0,766	0,5	59,7
141	23:20:00	3431,1	1343	391,42	1156	2890,8	2187,39	643,68	1664	4494,8	0,76	0,793	0,72	0,766	0,5	58
142	23:30:00	3352,9	1366	386,97	1154	2906,8	2136,05	634,65	1672	4442,8	0,76	0,792	0,72	0,76	0,5	57,8
143	23:40:00	3509,3	1523	403,56	1150	3076,6	2343,58	637,61	1689	4669,8	0,76	0,774	0,73	0,755	0,5	60
144	23:50:00	3474,4	1535	405,08	1146	3085,8	2326,35	640,64	1681	4648,2	0,76	0,774	0,73	0,752	0,5	59,6